

## El número de compraventas de vivienda disminuye en todas las CC.AA durante el primer trimestre de 2020

### Compraventa de vivienda

- Las mayores caídas de operaciones se observan en Baleares (-22,3%), Castilla La Mancha (-21,8%), Canarias (-20,8%), La Rioja (-20,7%) y Aragón (-20,6%).
- Los precios promedio suben en 14 autonomías, la mayor subida se registró en Castilla-La Mancha (7,4%). En las caídas destacó La Rioja (-18,5%) seguida de Galicia (-12,1%).

### Préstamos hipotecarios para adquisición de vivienda

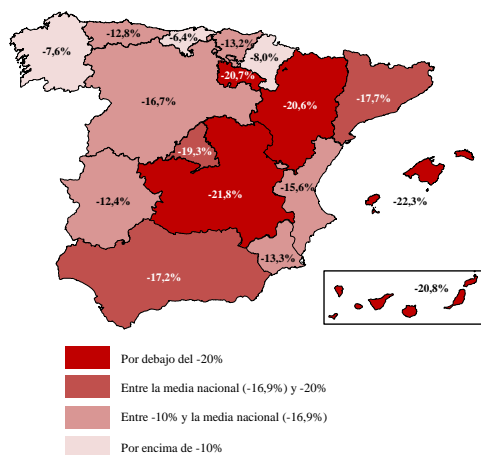
- Todas las CC.AA. experimentan disminuciones en los préstamos hipotecarios para adquisición de vivienda. En siete autonomías el descenso fue de dos dígitos, destacando en particular Castilla La Mancha (-24,8%).
- La cuantía media crece en catorce autonomías., destacando La Rioja (17,9%). Ninguna experimentó caídas que superen los dos dígitos, la mayor se registró en Canarias (-9,0%).

### Constitución de sociedades

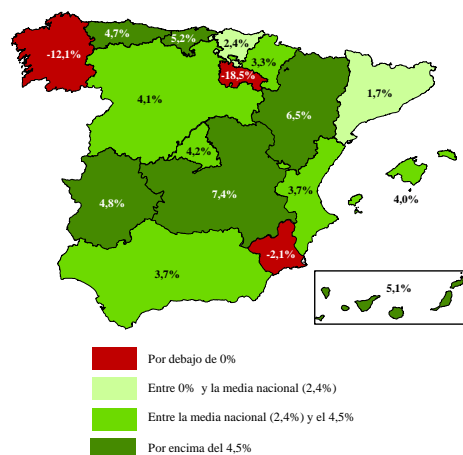
- El número de nuevas sociedades constituidas desciende en todas las CC.AA. La mayor caída se registró en Castilla La Mancha (-36,2%) y la menor en Cantabria (-6,2%).
- La variación del capital medio oscila significativamente entre La Rioja (119,1%) o Asturias (107,4%) y Baleares (-36,5%) o Murcia (-34,4%).

Nota: Los datos ofrecidos en esta nota de prensa corresponden a las operaciones realizadas en el primer trimestre de 2020, siendo reflejo del trabajo diario del conjunto de notarios.

Compraventa de vivienda. Variación interanual. 1T20



Precio medio por m<sup>2</sup>. Variación interanual. 1T20



Fuente: Centro de Información Estadística del Notariado

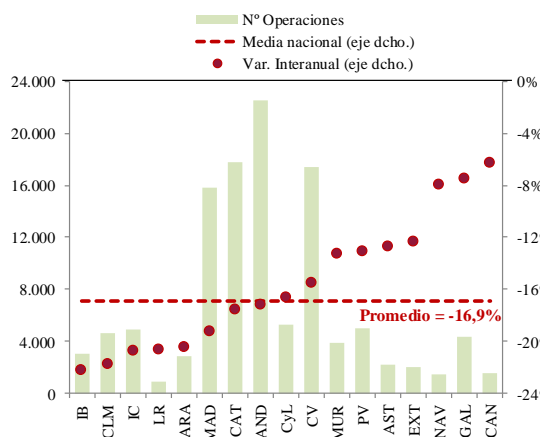
## Compraventa de vivienda

En el 1T20 la compraventa de vivienda exhibió un descenso a nivel nacional (-16,9% interanual), virviendo la tendencia del trimestre anterior (+2,5%). Todas las autonomías mostraron decrementos por encima del 10% excepto Navarra (-8,0%), Galicia (-7,6%) y Cantabria (-6,4%). Con caídas mayores del 20% se situaron Baleares, Castilla La Mancha, Canarias, La Rioja y Aragón. Entre el 10% y el 20% se registraron caídas en Madrid, Cataluña, Andalucía, Castilla y León, Comunidad Valenciana, Murcia, País Vasco, Asturias y Extremadura.

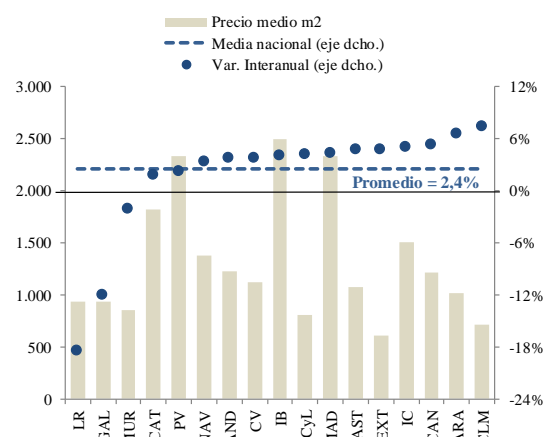
Los precios se incrementaron un 2,4% interanual a nivel nacional (hasta los 1.436 €/m<sup>2</sup>), aumentando la subida del 4T19 (+1,9%). Se registraron alzas en catorce CC.AA., destacando Castilla La Mancha (7,4%), Aragón (6,5%), Cantabria (5,2%) y Canarias (5,1%). Otras diez CC.AA. registraron incrementos por debajo del 5%, desde Extremadura (4,8%) hasta Cataluña (1,7%). En este grupo se sitúan también las tres autonomías con mayores precios absolutos, Madrid (4,2%), Baleares (4,0%) y País Vasco (2,2%). En cambio, los precios promedio cayeron en las tres restantes, destacando La Rioja (-18,5%), Galicia (-12,1%) y Murcia (-2,1%).

Mientras, la compraventa en las viviendas tipo piso retrocedió a nivel nacional (-17,6%), registrándose además caídas en todas las autonomías, la mayor contracción se registró en Aragón (-24,1%), Canarias, La Rioja, Baleares y Castilla la Mancha también registraron caídas superiores al 20%, entre el 10 y el 20% se situaron Cataluña, Andalucía, Madrid, Castilla y León, Comunidad Valenciana, Murcia, Asturias, Extremadura y País Vasco, y con caídas inferiores al 10% se situaron Galicia, Navarra y Cantabria. El precio medio por m<sup>2</sup> de los pisos creció un 3,3% a nivel nacional. Casi todas las CC.AA. cifraron incrementos en los precios, destacando Aragón (11,4%). Los precios en otras catorce autonomías registraron alzas de un dígito y sólo cayeron en La Rioja (-18,6%) y Galicia (-14,5%).

Total vivienda - compraventas. 1T20



Total vivienda - precio medio m2. 1T20



Fuente: Centro de Información Estadística del Notariado.

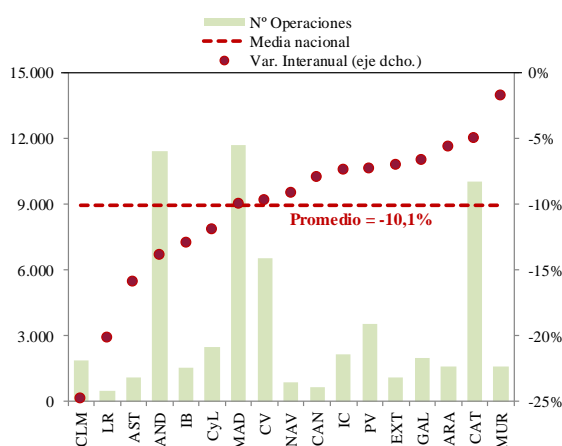
### Préstamos hipotecarios

El 1T20 registró un descenso del 10,1% interanual de los préstamos destinados a la adquisición de vivienda a nivel nacional, rompiendo la tendencia positiva del trimestre anterior. Todas las CC.AA. mostraron disminuciones, destacando entre todas ellas Castilla La Mancha (-24,8%) y La Rioja (-20,2%). Todavía por encima del 10% cayeron Asturias, Andalucía, Baleares, Castilla y León y Madrid. Registrándose disminuciones menores al 10% en las diez autonomías restantes.

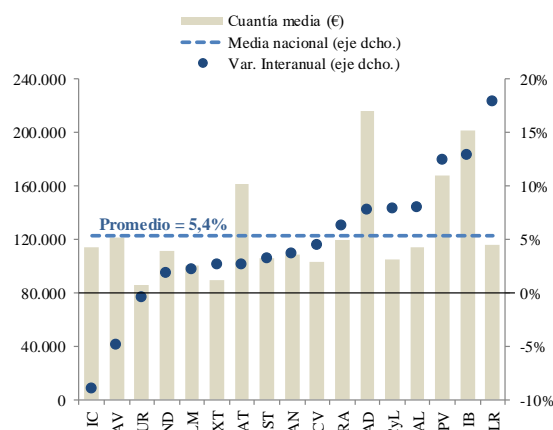
Por su parte, la cuantía promedio de los nuevos préstamos mostró un aumento del 5,4%. Creció en tres comunidades por encima del 10%: La Rioja (17,9%), Baleares (12,8%) y País Vasco (12,4%), entre el 5% y el 10% se situaron cuatro autonomías: Galicia, Castilla y León, Madrid y Aragón, y por debajo del 5% crecieron Comunidad Valenciana, Cantabria, Asturias, Cataluña, Extremadura, Castilla La Mancha y Andalucía. En cuanto a las tres autonomías que vieron descender la cuantía media de las hipotecas, la mayor caída se materializó en Canarias con una caída del 9,0%, seguida de Navarra (-4,9%) y Murcia (-0,5%).

Por último, el porcentaje de compraventas de viviendas financiadas mediante un préstamo hipotecario alcanzó el 52,3% a nivel nacional, en línea con la ratio de los trimestres anteriores. Liderando la clasificación volvieron a situarse Madrid (74%) y País Vasco (69,7%). Todavía superando la media nacional se ubicaron otras cuatro CC.AA., Navarra, Cataluña, Aragón y Extremadura. Al igual que en el trimestre anterior, la autonomía con menor ratio de compra con financiación volvió a ser Comunidad Valenciana (37,4%).

Préstamos hip. adq. vivienda. 1T20



Prést. hip. adq. vivienda. Cuantía media. 1T20



Fuente: Centro de Información Estadística del Notariado

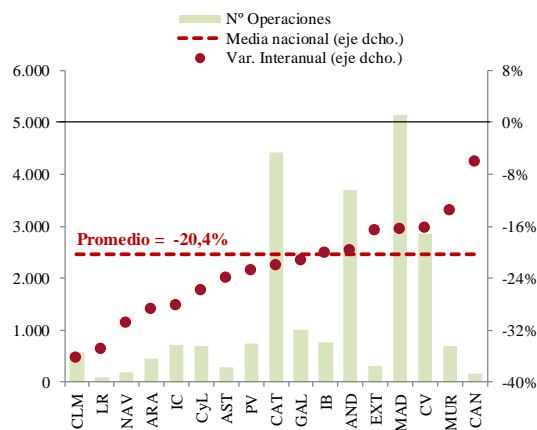
### Constitución de sociedades

El primer trimestre de 2020 reveló una caída en la creación de sociedades (-20,4% interanual) a nivel nacional. El número de sociedades constituidas alcanzó las 22.783. Con caídas en todas las CC. AA, destacando Castilla La Mancha (-36,2%), La Rioja (-34,9%) y Navarra (-31,0%). Todavía por encima del 20% cayeron hasta ocho autonomías más, Aragón, Canarias, Castilla y León, Asturias, País Vasco, Cataluña, Galicia y Baleares. Cinco comunidades más cayeron por encima del 10%: Andalucía, Extremadura, Madrid, Comunidad Valenciana y Murcia, y sólo Cantabria registró una caída inferior al 10% (-6,2%).

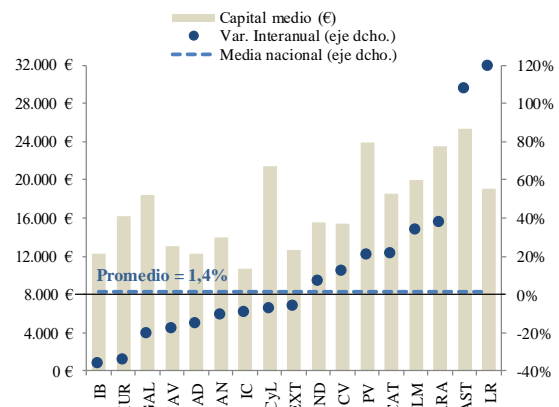
Por su parte, el capital social fundacional de las sociedades constituidas ascendió un 1,4% interanual a nivel nacional en el primer trimestre del año, hasta promediar los 16.052 €. La disparidad territorial del capital fundacional sigue siendo la norma, con incrementos en ocho autonomías y decrementos en nueve. Se registraron aumentos abultados sobre todo en La Rioja (119,1%), y Asturias (107,4%). seguida de incrementos superiores al 30% en Aragón y Castilla La Mancha y superiores al 20% en Cataluña y País Vasco, todavía a dos dígitos creció Comunidad Valenciana (11,8%), y el menor incremento se registró en Andalucía (6,5%).

Por el lado de los descensos, destacaron por encima del 30% Baleares (-36,5%) y Murcia (-34,4%), seguidos de Galicia, (-20,5%), Navarra (-18,1%), Madrid (-15,5%) y Cantabria (-11,1%). Ya por debajo del 10% descendieron Canarias (-9,4%), Castilla y León (-7,9%) y Extremadura (-6,4%).

Constitución de sociedades. 1T20



Constitución de sociedades. Capital medio. 1T20



Fuente: Centro de Información Estadística del Notariado

Anexo 1. Tablas correspondientes a compraventa de vivienda trimestral y anual

COMPRAVENTA DE VIVIENDA - DATOS TRIMESTRALES

	AND	ARA	AST	IB	IC	CAN	CyL	CLM	CAT	CV	EXT	GAL	MAD	MUR	NAV	PV	LR	TOTAL [a]	
NÚMERO DE OPERACIONES	<i>Nivel</i>																		
	1T18	25.796	3.608	2.334	4.204	6.579	1.415	5.973	5.286	20.741	21.371	2.081	4.395	19.917	4.186	1.575	5.613	1.090	136.164
	2T18	31.828	4.314	2.816	5.165	7.175	1.923	6.975	6.211	24.933	24.660	2.429	5.337	24.400	5.002	2.029	6.248	1.134	162.579
	3T18	25.958	3.391	2.439	3.732	5.806	1.783	6.239	5.370	20.225	20.332	2.208	4.808	18.194	4.100	1.813	4.906	1.075	132.379
	4T18	28.998	4.284	2.646	4.533	6.022	1.977	6.906	6.794	24.240	23.035	2.599	5.246	23.225	4.962	1.762	6.646	1.400	155.275
	1T19	27.258	3.640	2.572	3.984	6.153	1.627	6.391	5.890	21.536	20.666	2.294	4.755	19.549	4.456	1.554	5.812	1.097	139.234
	2T19	29.282	4.061	2.596	4.072	6.531	1.904	6.777	6.391	23.614	22.958	2.678	5.376	20.111	5.206	1.715	6.561	1.069	150.902
	3T19	24.276	3.383	2.119	3.524	5.222	1.682	5.950	5.223	20.092	18.657	1.970	4.670	16.925	4.488	1.415	4.880	1.007	125.483
	4T19	30.476	4.339	2.870	4.425	7.397	2.045	6.858	6.643	24.502	23.352	2.777	5.650	22.714	5.478	1.886	6.525	1.219	159.156
	1T20*	22.561	2.892	2.243	3.096	4.875	1.523	5.324	4.607	17.731	17.447	2.010	4.393	15.774	3.862	1.429	5.045	870	115.681
NÚMERO DE OPERACIONES	<i>Variación interanual (%)</i>																		
	1T18	14,4%	14,6%	9,3%	-6,4%	-2,9%	8,4%	8,8%	8,3%	1,2%	19,2%	0,9%	9,4%	2,8%	21,5%	8,3%	6,5%	32,0%	8,4%
	2T18	18,3%	18,4%	19,7%	2,1%	-3,1%	13,6%	19,6%	17,4%	2,1%	13,8%	19,2%	14,8%	11,1%	15,4%	27,4%	9,8%	8,6%	11,7%
	3T18	18,2%	5,7%	14,6%	-8,9%	-3,1%	16,5%	19,2%	20,2%	4,9%	15,3%	7,4%	13,4%	1,1%	20,7%	42,9%	13,7%	24,9%	10,6%
	4T18	8,9%	6,9%	1,0%	-7,2%	-9,2%	-6,7%	6,5%	11,3%	10,9%	2,2%	20,3%	11,5%	5,4%	12,3%	1,8%	15,1%	37,8%	6,6%
	1T19	5,7%	0,9%	10,2%	-5,2%	-6,5%	15,0%	7,0%	11,4%	3,8%	-3,3%	10,2%	8,2%	-1,8%	6,5%	-1,3%	3,5%	0,6%	2,3%
	2T19	-8,0%	-5,9%	-7,8%	-21,2%	-9,0%	-1,0%	-2,8%	-2,9%	-5,3%	-6,9%	10,3%	0,7%	-17,6%	4,1%	-15,5%	5,0%	-5,7%	-7,2%
	3T19	-6,5%	-0,2%	-13,1%	-5,6%	-10,1%	-5,7%	-4,6%	-2,7%	-0,7%	-8,2%	-10,8%	-2,9%	-7,0%	9,5%	-22,0%	-0,5%	-6,3%	-5,2%
	4T19	5,1%	1,3%	8,5%	-2,4%	22,8%	3,4%	-0,7%	-2,2%	1,1%	1,4%	6,8%	7,7%	-2,2%	10,4%	7,0%	-1,8%	-12,9%	2,5%
	1T20*	-17,2%	-20,6%	-12,8%	-22,3%	-20,8%	-6,4%	-16,7%	-21,8%	-17,7%	-15,6%	-12,4%	-7,6%	-19,3%	-13,3%	-8,0%	-13,2%	-20,7%	-16,9%
PRECIO MEDIO POR M2	<i>Nivel (€)</i>																		
	1T18	1.161 €	971 €	975 €	2.144 €	1.485 €	1.077 €	796 €	632 €	1.645 €	1.035 €	569 €	906 €	2.146 €	826 €	1.320 €	2.214 €	1.020 €	1.376 €
	2T18	1.196 €	988 €	1.141 €	2.262 €	1.534 €	1.184 €	744 €	754 €	1.679 €	1.069 €	599 €	869 €	2.194 €	853 €	1.582 €	2.177 €	886 €	1.417 €
	3T18	1.230 €	907 €	1.115 €	2.320 €	1.461 €	1.175 €	797 €	675 €	1.744 €	1.097 €	560 €	974 €	2.187 €	877 €	1.418 €	2.232 €	1.118 €	1.414 €
	4T18	1.235 €	1.019 €	1.083 €	2.289 €	1.458 €	1.163 €	863 €	748 €	1.749 €	1.068 €	562 €	914 €	2.148 €	858 €	1.322 €	2.270 €	910 €	1.427 €
	1T19	1.186 €	955 €	1.023 €	2.392 €	1.432 €	1.152 €	780 €	661 €	1.787 €	1.079 €	581 €	1.065 €	2.233 €	877 €	1.327 €	2.278 €	1.151 €	1.428 €
	2T19	1.210 €	1.050 €	1.041 €	2.402 €	1.447 €	1.125 €	777 €	656 €	1.749 €	1.124 €	582 €	938 €	2.289 €	882 €	1.318 €	2.301 €	871 €	1.430 €
	3T19	1.306 €	1.122 €	1.035 €	2.456 €	1.537 €	1.181 €	782 €	676 €	1.773 €	1.132 €	558 €	943 €	2.231 €	895 €	1.411 €	2.340 €	934 €	1.458 €
	4T19	1.221 €	1.036 €	1.053 €	2.550 €	1.463 €	1.170 €	799 €	670 €	1.782 €	1.143 €	621 €	907 €	2.242 €	865 €	1.441 €	2.355 €	1.118 €	1.454 €
	1T20*	1.229 €	1.017 €	1.070 €	2.489 €	1.504 €	1.212 €	812 €	710 €	1.818 €	1.120 €	609 €	936 €	2.328 €	858 €	1.371 €	2.329 €	938 €	1.463 €
PRECIO MEDIO POR M2	<i>Variación interanual (%)</i>																		
	1T18	5,3%	-2,8%	-5,7%	6,3%	0,1%	-9,5%	-4,7%	2,6%	-0,5%	0,3%	5,2%	0,9%	7,6%	0,6%	7,6%	4,3%	24,4%	1,3%
	2T18	-1,1%	2,0%	10,3%	4,4%	1,3%	7,6%	0,2%	11,4%	-1,3%	5,2%	7,9%	-0,5%	9,6%	3,3%	19,5%	-3,6%	-5,8%	1,8%
	3T18	4,2%	-5,0%	5,5%	0,6%	-4,0%	5,3%	10,9%	8,6%	5,3%	6,6%	7,4%	14,4%	8,4%	3,4%	7,4%	-1,7%	21,9%	3,0%
	4T18	6,7%	-7,2%	2,0%	-1,3%	2,5%	-1,6%	11,5%	16,6%	8,5%	2,7%	7,9%	6,2%	3,0%	3,4%	-4,4%	5,3%	-0,1%	4,3%
	1T19	2,1%	-1,6%	4,8%	11,6%	-3,6%	7,0%	-2,1%	4,6%	8,7%	4,2%	2,1%	17,6%	4,0%	6,1%	0,5%	2,9%	12,9%	3,8%
	2T19	1,2%	6,2%	-8,8%	6,2%	-5,7%	-5,0%	4,4%	-12,9%	4,2%	5,1%	-2,9%	7,9%	4,4%	3,4%	-16,7%	5,7%	-1,7%	1,0%
	3T19	6,2%	23,8%	-7,2%	5,9%	5,2%	0,5%	-1,9%	0,2%	1,6%	3,2%	-3,2%	2,0%	2,0%	-0,5%	4,8%	-16,4%	3,1%	
	4T19	-1,2%	1,6%	-2,7%	11,4%	0,3%	0,6%	-7,4%	-10,4%	1,9%	7,0%	10,6%	-0,8%	4,4%	0,9%	9,0%	3,7%	22,8%	1,9%
	1T20*	3,7%	6,5%	4,7%	4,0%	5,1%	5,2%	4,1%	7,4%	1,7%	3,7%	4,8%	-12,1%	4,2%	-2,1%	3,3%	2,2%	-18,5%	2,4%

Fuente: Centro de Información Estadística del Notariado. [a] Promedio ponderado. \* Dato provisional (información reportada cercana al 100%).

COMRAVENTA DE VIVIENDA TIPO PISO - DATOS TRIMESTRALES

	AND	ARA	AST	IB	IC	CAN	CyL	CLM	CAT	CV	EXT	GAL	MAD	MUR	NAV	PV	LR	TOTAL [a]	
NÚMERO DE OPERACIONES	<i>Nivel</i>																		
	1T18	18.796	3.040	1.961	3.462	5.085	1.121	4.452	3.469	17.210	16.962	1.340	3.381	17.925	2.894	1.319	5.336	994	108.747
	2T18	23.557	3.686	2.412	4.289	5.481	1.574	5.119	3.976	20.577	19.419	1.631	4.039	21.787	3.500	1.693	5.908	1.008	129.656
	3T18	18.770	2.772	2.063	2.924	4.316	1.458	4.335	3.298	16.374	15.801	1.380	3.556	15.804	2.755	1.546	4.604	962	102.718
	4T18	20.744	3.556	2.215	3.609	4.600	1.619	4.784	4.232	19.837	17.972	1.744	3.896	20.595	3.435	1.463	6.189	1.259	121.749
	1T19	19.715	2.992	2.183	3.029	4.853	1.304	4.643	3.746	17.573	15.899	1.500	3.591	17.262	3.085	1.263	5.438	981	109.057
	2T19	20.799	3.357	2.148	3.229	5.137	1.550	4.897	4.158	19.082	17.824	1.788	4.059	17.778	3.561	1.383	6.157	942	117.849
	3T19	17.499	2.761	1.719	2.801	4.013	1.373	4.085	3.159	16.170	14.200	1.272	3.405	14.718	3.040	1.143	4.563	867	96.788
	4T19	22.021	3.437	2.398	3.512	6.021	1.632	4.769	4.046	19.809	17.867	1.782	4.150	20.094	3.800	1.528	6.115	1.079	124.060
	1T20*	16.018	2.272	1.883	2.409	3.718	1.246	3.865	2.989	14.237	13.329	1.299	3.277	14.087	2.605	1.171	4.725	769	89.900
NÚMERO DE OPERACIONES	<i>Variación interanual (%)</i>																		
	1T18	13,7%	11,9%	9,0%	-6,5%	-4,0%	3,0%	10,0%	13,9%	1,0%	18,6%	2,5%	7,3%	2,2%	21,0%	9,4%	5,9%	33,2%	7,7%
	2T18	19,0%	16,1%	22,9%	2,9%	-7,5%	11,6%	23,3%	18,9%	0,8%	11,1%	26,1%	16,4%	9,5%	14,0%	29,0%	9,5%	8,2%	10,6%
	3T18	19,9%	2,2%	19,7%	-12,4%	-7,8%	19,1%	21,9%	23,4%	4,4%	13,4%	5,9%	16,5%	-1,3%	19,3%	45,0%	12,6%	27,1%	9,5%
	4T18	8,4%	5,5%	-0,9%	-8,4%	-10,7%	-5,9%	4,6%	11,5%	11,3%	0,7%	36,4%	9,8%	5,0%	12,2%	3,1%	13,1%	38,7%	6,0%
	1T19	4,9%	-1,6%	11,3%	-12,5%	-4,6%	16,3%	4,3%	8,0%	2,1%	-6,3%	11,9%	6,2%	-3,7%	6,6%	-4,2%	1,9%	-1,3%	0,3%
	2T19	-11,7%	-8,9%	-10,9%	-24,7%	-6,3%	-1,5%	-4,3%	4,6%	-7,3%	-8,2%	9,6%	0,5%	-18,4%	1,7%	-18,3%	4,2%	-6,5%	-9,1%
	3T19	-6,8%	-0,4%	-16,7%	-4,2%	-7,0%	-5,8%	-5,8%	-4,2%	-1,2%	-10,1%	-7,8%	-4,2%	-6,9%	10,3%	-26,1%	-0,9%	-9,9%	-5,8%
	4T19	6,2%	-3,3%	8,3%	-2,7%	30,9%	0,8%	-0,3%	-4,4%	-0,1%	-0,6%	2,2%	6,5%	-2,4%	10,6%	4,4%	-1,2%	-14,3%	1,9%
	1T20*	-18,8%	-24,1%	-13,7%	-20,5%	-23,4%	-4,4%	-16,8%	-20,2%	-19,0%	-16,2%	-13,4%	-8,7%	-18,4%	-15,6%	-7,3%	-13,1%	-21,6%	-17,6%
PRECIO MEDIO POR M2	<i>Nivel (€)</i>																		
	1T18	1.258 €	1.117 €	1.096 €	2.044 €	1.563 €	1.231 €	982 €	740 €	1.838 €	1.039 €	674 €	1.080 €	2.313 €	831 €	1.487 €	2.272 €	1.078 €	1.521 €
	2T18	1.287 €	1.129 €	1.207 €	2.174 €	1.561 €	1.303 €	975 €	918 €	1.892 €	1.066 €	741 €	1.070 €	2.365 €	839 €	1.845 €	2.371 €	949 €	1.571 €
	3T18	1.297 €	1.099 €	1.176 €	2.144 €	1.547 €	1.339 €	978 €	758 €	2.024 €	1.100 €	690 €	1.187 €	2.417 €	883 €	1.679 €	2.342 €	1.286 €	1.581 €
	4T18	1.336 €	1.156 €	1.143 €	2.151 €	1.526 €	1.293 €	973 €	996 €	2.020 €	1.087 €	692 €	1.100 €	2.326 €	854 €	1.585 €	2.388 €	969 €	1.596 €
	1T19	1.293 €	1.132 €	1.144 €	2.288 €	1.448 €	1.320 €	949 €	782 €	2.044 €	1.086 €	697 €	1.378 €	2.437 €	882 €	1.569 €	2.371 €	1.269 €	1.600 €
	2T19	1.343 €	1.232 €	1.129 €	2.279 €	1.489 €	1.302 €	949 €	737 €	2.008 €	1.139 €	723 €	1.194 €	2.514 €	895 €	1.575 €	2.385 €	947 €	1.609 €
	3T19	1.400 €	1.312 €	1.155 €	2.393 €	1.664 €	1.313 €	983 €	770 €	2.038 €	1.156 €	666 €	1.158 €	2.444 €	884 €	1.748 €	2.467 €	973 €	1.639 €
	4T19	1.358 €	1.262 €	1.124 €	2.392 €	1.528 €	1.356 €	983 €	786 €	2.064 €	1.166 €	771 €	1.126 €	2.459 €	889 €	1.835 €	2.499 €	1.249 €	1.649 €
	1T20*	1.345 €	1.262 €	1.155 €	2.390 €	1.529 €	1.361 €	969 €	824 €	2.113 €	1.156 €	761 €	1.178 €	2.532 €	905 €	1.668 €	2.445 €	1.033 €	1.653 €
PRECIO MEDIO POR M2	<i>Variación interanual (%)</i>																		
	1T18	5,8%	2,3%	-0,2%	8,7%	-0,2%	-1,3%	-1,6%	3,4%	-1,2%	2,1%	5,9%	2,2%	8,9%	1,3%	3,1%	2,5%	24,9%	1,9%
	2T18	-4,7%	5,3%	6,0%	8,3%	0,5%	5,4%	8,2%	10,7%	-1,0%	5,8%	11,1%	-0,7%	10,2%	3,4%	21,4%	3,0%	-5,1%	2,3%
	3T18	0,5%	-1,5%	3,7%	3,5%	-2,7%	3,2%	9,9%	5,0%	6,2%	6,2%	9,7%	11,7%	9,5%	4,8%	8,3%	-2,2%	29,9%	2,9%
	4T18	6,2%	-10,1%	-1,8%	1,7%	4,1%	-3,8%	5,8%	36,5%	9,4%	4,3%	7,9%	0,5%	4,5%	5,0%	-0,5%	3,5%	-0,2%	5,2%
	1T19	2,8%	1,4%	4,3%	11,9%	-7,3%	7,2%	-3,4%	5,7%	11,2%	4,4%	3,4%	27,6%	5,4%	6,2%	5,5%	4,3%	17,7%	5,2%
	2T19	4,4%	9,1%	-6,4%	4,8%	-4,6%	-0,1%	-2,6%	-19,8%	6,1%	6,8%	-2,5%	11,6%	6,3%	6,7%	-14,6%	0,6%	-0,2%	2,4%
	3T19	7,9%	19,4%	-1,8%	11,6%	7,6%	-2,0%	0,5%	1,6%	0,7%	5,1%	-3,4%	-2,4%	1,1%	0,1%	4,1%	5,3%	-24,3%	3,7%
	4T19	1,6%	9,2%	-1,7%	11,2%	0,1%	4,9%	1,0%	-21,0%	2,2%	7,3%	11,4%	2,3%	5,8%	4,2%	15,7%	4,7%	28,9%	3,3%
	1T20*	4,0%	11,4%	1,0%	4,5%	5,6%	3,1%	2,1%	5,3%	3,4%	6,5%	9,2%	-14,5%	3,9%	2,5%	6,3%	3,1%	-18,6%	3,3%

Fuente: Centro de Información Estadística del Notariado. [a] Promedio ponderado. \* Dato provisional (información reportada cercana al 100%).

COMPRAVENTA DE VIVIENDA - DATOS ANUALES

	AND	ARA	AST	IB	IC	CAN	CyL	CLM	CAT	CV	EXT	GAL	MAD	MUR	NAV	PV	LR	TOTAL [a]	
NÚMERO DE OPERACIONES	<i>Nivel</i>																		
	2010	92.125	15.186	11.887	11.075	19.718	8.405	30.669	24.771	64.682	65.512	11.924	26.261	63.478	17.704	5.964	24.019	4.420	497.800
	2011	69.335	9.328	7.807	8.889	14.664	5.617	19.544	17.622	45.110	48.099	8.245	16.261	47.733	11.558	5.432	18.793	2.629	356.666
	2012	72.890	11.118	7.361	9.637	15.707	4.759	19.866	18.449	49.707	54.198	8.318	16.579	46.918	11.499	4.607	15.398	2.994	370.005
	2013	61.008	7.615	4.583	8.410	15.734	3.142	13.870	12.739	44.760	48.896	5.193	11.957	41.227	10.030	3.545	11.081	2.271	306.061
	2014	71.088	9.939	5.927	11.163	18.027	4.005	17.430	14.486	55.230	54.341	6.312	14.100	54.274	11.195	4.724	14.403	2.756	369.400
	2015	78.029	11.333	6.519	13.089	20.325	4.632	18.352	14.327	61.261	60.040	6.335	14.664	57.802	12.820	4.871	16.829	3.127	404.355
	2016	84.896	11.697	7.611	16.184	22.620	5.257	20.553	16.332	75.493	68.380	7.226	15.726	67.719	13.630	5.174	19.109	3.258	460.865
	2017	98.064	14.006	9.234	18.531	26.798	6.649	23.042	20.744	86.062	79.769	8.315	17.610	81.368	15.595	6.047	21.047	3.747	536.628
	2018	112.580	15.597	10.235	17.634	25.582	7.098	26.093	23.661	90.139	89.398	9.317	19.786	85.736	18.250	7.179	23.413	4.699	586.397
2019	111.292	15.423	10.157	16.005	25.303	7.258	25.976	24.147	89.744	85.633	9.719	20.451	79.299	19.628	6.570	23.778	4.392	574.775	
PRECIO MEDIO POR M2	<i>Variación interanual (%)</i>																		
	2010	1,0%	4,7%	5,6%	17,6%	8,4%	-5,1%	13,2%	4,8%	18,4%	8,8%	-6,2%	10,5%	9,4%	-12,2%	-14,7%	31,4%	-9,8%	7,3%
	2011	-24,7%	-38,6%	-34,3%	-19,7%	-25,6%	-33,2%	-36,3%	-28,9%	-30,3%	-26,6%	-30,9%	-38,1%	-24,8%	-34,7%	-8,9%	-21,8%	-40,5%	-28,4%
	2012	5,1%	19,2%	-5,7%	8,4%	7,1%	-15,3%	1,6%	4,7%	10,2%	12,7%	0,9%	2,0%	-1,7%	-0,5%	-15,2%	-18,1%	13,9%	3,7%
	2013	-16,3%	-31,5%	-37,7%	-12,7%	0,2%	-34,0%	-30,2%	-31,0%	-10,0%	-9,8%	-37,6%	-27,9%	-12,1%	-12,8%	-23,1%	-28,0%	-24,1%	-17,3%
	2014	16,5%	30,5%	29,3%	32,7%	14,6%	27,5%	25,7%	13,7%	23,4%	11,1%	21,5%	17,9%	31,6%	11,6%	33,3%	30,0%	21,4%	20,7%
	2015	9,8%	14,0%	10,0%	17,3%	12,7%	15,7%	5,3%	-1,1%	10,9%	10,5%	0,4%	4,0%	6,5%	14,5%	3,1%	16,8%	13,5%	9,5%
	2016	8,8%	3,2%	16,8%	23,6%	11,3%	13,5%	12,0%	14,0%	23,2%	13,9%	14,1%	7,2%	17,2%	6,3%	6,2%	13,5%	4,2%	14,0%
	2017	15,5%	19,7%	21,3%	14,5%	18,5%	26,5%	12,1%	27,0%	14,0%	16,7%	15,1%	12,0%	20,2%	14,4%	16,9%	10,1%	15,0%	16,4%
	2018	14,8%	11,4%	10,8%	-4,8%	-4,5%	6,8%	13,2%	14,1%	4,7%	12,1%	12,1%	12,4%	5,4%	17,0%	18,7%	11,2%	25,4%	9,3%
2019	-1,1%	-1,1%	-0,8%	-9,2%	-1,1%	2,3%	-0,4%	2,1%	-0,4%	-4,2%	4,3%	3,4%	-7,5%	7,6%	-8,5%	1,6%	-6,5%	-2,0%	
PRECIO MEDIO POR M2	<i>Nivel (€)</i>																		
	2010	1.406 €	1.545 €	1.546 €	2.078 €	1.530 €	1.633 €	1.179 €	1.078 €	2.179 €	1.439 €	799 €	1.300 €	2.327 €	1.277 €	1.649 €	2.582 €	1.530 €	1.665 €
	2011	1.339 €	1.410 €	1.467 €	2.123 €	1.442 €	1.460 €	1.027 €	1.045 €	1.941 €	1.274 €	800 €	1.195 €	2.147 €	1.191 €	1.576 €	2.496 €	1.313 €	1.554 €
	2012	1.185 €	1.274 €	1.333 €	1.955 €	1.348 €	1.296 €	918 €	834 €	1.699 €	1.153 €	773 €	1.113 €	1.909 €	1.001 €	1.391 €	2.274 €	1.423 €	1.375 €
	2013	1.134 €	1.012 €	1.279 €	1.897 €	1.346 €	1.227 €	764 €	740 €	1.498 €	993 €	590 €	944 €	1.743 €	864 €	1.376 €	2.202 €	1.109 €	1.261 €
	2014	1.090 €	1.032 €	1.064 €	1.985 €	1.235 €	1.103 €	766 €	643 €	1.487 €	992 €	573 €	863 €	1.789 €	837 €	1.427 €	2.151 €	945 €	1.257 €
	2015	1.115 €	964 €	1.040 €	2.070 €	1.275 €	1.117 €	767 €	589 €	1.515 €	1.023 €	564 €	876 €	1.812 €	834 €	1.200 €	2.122 €	974 €	1.276 €
	2016	1.128 €	927 €	1.029 €	2.119 €	1.373 €	1.124 €	731 €	634 €	1.547 €	1.009 €	538 €	861 €	1.878 €	835 €	1.222 €	2.173 €	914 €	1.310 €
	2017	1.163 €	1.005 €	1.047 €	2.202 €	1.486 €	1.147 €	768 €	639 €	1.656 €	1.029 €	541 €	871 €	2.025 €	831 €	1.314 €	2.202 €	897 €	1.373 €
	2018	1.206 €	971 €	1.079 €	2.254 €	1.485 €	1.150 €	800 €	702 €	1.704 €	1.067 €	572 €	916 €	2.169 €	853 €	1.411 €	2.223 €	984 €	1.409 €
2019	1.231 €	1.041 €	1.038 €	2.450 €	1.470 €	1.157 €	784 €	666 €	1.773 €	1.120 €	585 €	963 €	2.249 €	880 €	1.374 €	2.318 €	1.019 €	1.443 €	
PRECIO MEDIO POR M2	<i>Variación interanual (%)</i>																		
	2010	-3,7%	-4,3%	-6,2%	-6,9%	-6,8%	-0,1%	-3,9%	-6,3%	-4,8%	-3,8%	-6,6%	-2,3%	-0,4%	-8,2%	-7,7%	4,3%	-10,9%	-2,0%
	2011	-4,7%	-8,7%	-5,1%	2,2%	-5,8%	-10,6%	-12,9%	-3,1%	-11,0%	-11,5%	0,1%	-8,1%	-7,8%	-6,7%	-4,4%	-3,3%	-14,2%	-6,7%
	2012	-11,5%	-9,7%	-9,2%	-7,9%	-6,5%	-11,2%	-10,7%	-20,2%	-12,5%	-9,5%	-3,3%	-6,9%	-11,1%	-16,0%	-11,8%	-8,9%	8,4%	-11,5%
	2013	-4,3%	-20,6%	-4,0%	-3,0%	-0,2%	-5,3%	-16,7%	-11,3%	-11,8%	-13,9%	-23,7%	-15,2%	-8,7%	-13,8%	-10,9%	-3,2%	-22,0%	-8,3%
	2014	-3,9%	2,0%	-16,8%	4,7%	-8,2%	-10,1%	0,3%	-13,0%	-0,8%	-0,1%	-2,8%	-8,6%	2,6%	-3,0%	3,7%	-2,3%	-14,8%	-0,4%
	2015	2,3%	-6,6%	-2,3%	4,3%	3,3%	1,2%	0,2%	-8,4%	1,9%	3,1%	-1,5%	1,5%	1,3%	-0,4%	-15,9%	-1,3%	3,1%	1,6%
	2016	1,2%	-3,8%	-1,1%	2,4%	7,7%	0,7%	-4,8%	7,7%	2,1%	-1,3%	-4,7%	-1,7%	3,6%	0,1%	1,8%	2,4%	-6,2%	2,6%
	2017	3,1%	8,4%	1,8%	3,9%	8,2%	2,0%	5,1%	0,7%	7,0%	2,0%	0,5%	1,1%	7,8%	-0,5%	7,5%	1,3%	-1,8%	4,8%
	2018	3,7%	-3,4%	3,0%	2,3%	-0,1%	0,2%	4,2%	9,9%	2,9%	3,7%	5,8%	5,1%	7,1%	2,7%	7,4%	1,0%	9,6%	2,6%
2019	2,1%	7,1%	-3,8%	8,7%	-1,0%	0,6%	-2,0%	-5,1%	4,0%	4,9%	2,3%	5,2%	3,7%	3,1%	-2,6%	4,3%	3,6%	2,4%	

Fuente: Centro de Información Estadística del Notariado. [a] Para el precio por metro cuadrado, promedio trimestral ponderado por el número de operaciones. \* Dato acumulado hasta el último trimestre con información disponible.

	AND	ARA	AST	IB	IC	CAN	CyL	CLM	CAT	CV	EXT	GAL	MAD	MUR	NAV	PV	LR	TOTAL [a]	
NÚMERO DE OPERACIONES	<i>Nivel</i>																		
	2010	69.046	12.852	10.427	9.444	15.990	6.754	22.801	16.366	55.178	53.677	7.910	21.960	57.226	14.083	4.954	23.248	3.926	405.842
	2011	52.423	7.711	6.564	7.506	12.038	4.351	13.937	11.785	38.631	39.158	5.244	13.040	43.539	9.142	4.666	18.103	2.274	290.112
	2012	57.548	9.562	6.311	8.135	12.996	3.809	14.587	13.012	42.327	44.874	5.568	13.429	43.286	8.612	3.850	14.854	2.666	305.426
	2013	46.511	6.382	3.802	6.936	12.973	2.547	9.767	8.369	37.781	39.094	3.280	9.547	37.783	7.218	3.025	10.599	1.980	247.594
	2014	51.894	8.347	4.877	9.265	14.413	3.164	12.428	9.321	46.056	42.898	3.939	10.988	49.110	8.138	3.928	13.747	2.471	294.984
	2015	55.662	9.656	5.405	10.804	16.390	3.680	12.863	8.832	50.452	47.550	3.901	11.226	52.212	9.119	4.036	16.105	2.808	320.701
	2016	60.516	9.878	6.183	13.250	17.497	4.298	14.342	9.860	62.565	53.869	4.418	11.917	61.321	9.373	4.278	18.254	2.963	364.782
	2017	71.109	11.977	7.720	15.146	21.051	5.443	16.328	12.855	70.978	63.562	5.182	13.223	73.093	10.832	5.003	19.993	3.343	426.838
	2018	81.867	13.054	8.651	14.284	19.482	5.772	18.690	14.975	73.998	70.154	6.095	14.872	76.111	12.584	6.021	22.037	4.223	462.870
2019	80.034	12.547	8.448	12.571	20.024	5.859	18.394	15.109	72.634	65.790	6.342	15.205	69.852	13.486	5.317	22.273	3.869	447.754	
PRECIO MEDIO POR M2	<i>Variación interanual (%)</i>																		
	2010	-0,4%	3,1%	6,6%	18,4%	6,1%	-6,4%	15,7%	3,4%	17,7%	7,6%	-9,3%	11,1%	9,4%	-14,2%	-16,0%	32,5%	-9,6%	7,0%
	2011	-24,1%	-40,0%	-37,0%	-20,5%	-24,7%	-35,6%	-38,9%	-28,0%	-30,0%	-27,0%	-33,7%	-40,6%	-23,9%	-35,1%	-5,8%	-22,1%	-42,1%	-28,5%
	2012	9,8%	24,0%	-3,9%	8,4%	8,0%	-12,5%	4,7%	10,4%	9,6%	14,6%	6,2%	3,0%	-0,6%	-5,8%	-17,5%	-17,9%	17,2%	5,3%
	2013	-19,2%	-33,3%	-39,8%	-14,7%	-0,2%	-33,1%	-33,0%	-35,7%	-10,7%	-12,9%	-41,1%	-28,9%	-12,7%	-16,2%	-21,4%	-28,6%	-25,7%	-18,9%
	2014	11,6%	30,8%	28,3%	33,6%	11,1%	24,2%	27,2%	11,4%	21,9%	9,7%	20,1%	15,1%	30,0%	12,7%	29,9%	29,7%	24,8%	19,1%
	2015	7,3%	15,7%	10,8%	16,6%	13,7%	16,3%	3,5%	-5,2%	9,5%	10,8%	-1,0%	2,2%	6,3%	12,1%	2,7%	17,2%	13,6%	8,7%
	2016	8,7%	2,3%	14,4%	22,6%	6,8%	16,8%	11,5%	11,6%	24,0%	13,3%	13,3%	6,2%	17,4%	2,8%	6,0%	13,3%	5,5%	13,7%
	2017	17,5%	21,2%	24,9%	14,3%	20,3%	26,6%	13,8%	30,4%	13,4%	18,0%	17,3%	11,0%	19,2%	15,6%	16,9%	9,5%	12,8%	17,0%
	2018	15,1%	9,0%	12,1%	-5,7%	-7,5%	6,0%	14,5%	16,5%	4,3%	10,4%	17,6%	12,5%	4,1%	16,2%	20,3%	10,2%	26,3%	8,4%
2019	-2,2%	-3,9%	-2,3%	-12,0%	2,8%	1,5%	-1,6%	0,9%	-1,8%	-6,2%	4,1%	2,2%	-8,2%	7,2%	-11,7%	1,1%	-8,4%	-3,3%	
PRECIO MEDIO POR M2	<i>Nivel (€)</i>																		
	2010	1.528 €	1.786 €	1.676 €	2.037 €	1.602 €	1.864 €	1.453 €	1.298 €	2.435 €	1.521 €	968 €	1.537 €	2.479 €	1.334 €	1.824 €	2.669 €	1.639 €	1.856 €
	2011	1.442 €	1.657 €	1.599 €	2.034 €	1.481 €	1.689 €	1.294 €	1.318 €	2.150 €	1.339 €	984 €	1.471 €	2.254 €	1.224 €	1.776 €	2.597 €	1.434 €	1.726 €
	2012	1.264 €	1.457 €	1.428 €	1.803 €	1.370 €	1.477 €	1.114 €	998 €	1.851 €	1.173 €	899 €	1.280 €	1.980 €	1.020 €	1.611 €	2.327 €	1.454 €	1.491 €
	2013	1.188 €	1.134 €	1.230 €	1.740 €	1.385 €	1.324 €	914 €	782 €	1.630 €	990 €	725 €	1.085 €	1.847 €	844 €	1.546 €	2.298 €	1.158 €	1.358 €
	2014	1.148 €	1.157 €	1.186 €	1.842 €	1.270 €	1.288 €	923 €	799 €	1.627 €	999 €	689 €	1.049 €	1.874 €	809 €	1.622 €	2.245 €	1.013 €	1.369 €
	2015	1.193 €	1.090 €	1.155 €	1.864 €	1.323 €	1.294 €	945 €	695 €	1.689 €	1.030 €	689 €	1.064 €	1.920 €	832 €	1.341 €	2.200 €	1.053 €	1.398 €
	2016	1.215 €	1.067 €	1.144 €	1.956 €	1.422 €	1.284 €	898 €	732 €	1.751 €	1.014 €	656 €	1.042 €	2.001 €	825 €	1.432 €	2.248 €	968 €	1.446 €
	2017	1.272 €	1.142 €	1.134 €	2.019 €	1.544 €	1.281 €	927 €	749 €	1.881 €	1.026 €	644 €	1.073 €	2.176 €	822 €	1.527 €	2.305 €	956 €	1.520 €
	2018	1.295 €	1.125 €	1.156 €	2.128 €	1.549 €	1.292 €	977 €	853 €	1.944 €	1.073 €	699 €	1.109 €	2.355 €	851 €	1.649 €	2.343 €	1.071 €	1.568 €
2019	1.349 €	1.235 €	1.138 €	2.338 €	1.533 €	1.323 €	966 €	769 €	2.038 €	1.137 €	714 €	1.214 €	2.464 €	888 €	1.682 €	2.430 €	1.109 €	1.625 €	
PRECIO MEDIO POR M2	<i>Variación interanual (%)</i>																		
	2010	-4,4%	-2,0%	-4,1%	-3,7%	-6,5%	5,7%	-5,2%	-7,6%	-4,2%	-3,5%	-4,5%	-1,7%	-0,6%	-8,2%	-4,1%	5,4%	-11,5%	-1,4%
	2011	-5,6%	-7,2%	-4,6%	-0,1%	-7,6%	-9,4%	-10,9%	1,6%	-11,7%	-11,9%	1,6%	-4,3%	-9,1%	-8,2%	-2,6%	-2,7%	-12,5%	-7,0%
	2012	-12,4%	-12,1%	-10,7%	-11,4%	-7,5%	-12,5%	-13,9%	-24,3%	-13,9%	-12,4%	-8,7%	-13,0%	-12,1%	-16,6%	-9,3%	-10,4%	1,4%	-13,6%
	2013	-6,0%	-22,2%	-13,9%	-3,5%	1,1%	-10,4%	-18,0%	-21,6%	-11,9%	-15,6%	-19,4%	-15,3%	-6,7%	-17,3%	-4,1%	-1,2%	-20,4%	-8,9%
	2014	-3,4%	2,0%	-3,5%	5,8%	-8,3%	-2,7%	1,0%	2,2%	-0,2%	0,9%	-4,9%	-2,3%	1,5%	-4,2%	4,9%	-2,3%	-12,5%	0,8%
	2015	3,9%	-5,8%	-2,7%	1,2%	4,1%	0,5%	2,3%	-13,1%	3,8%	3,1%	0,0%	1,4%	2,4%	2,8%	-17,3%	-2,0%	3,9%	2,2%
	2016	1,8%	-2,1%	-1,0%	5,0%	7,5%	-0,8%	-5,0%	5,3%	3,6%	-1,5%	-4,8%	-2,1%	4,3%	-0,8%	6,8%	2,2%	-8,0%	3,4%
	2017	4,7%	7,0%	-0,9%	3,2%	8,5%	-0,2%	3,2%	2,3%	7,5%	1,1%	-1,9%	3,0%	8,7%	-0,4%	6,7%	2,5%	-1,3%	5,1%
	2018	1,8%	-1,4%	1,9%	5,4%	0,4%	0,8%	5,4%	13,9%	3,3%	4,6%	8,7%	3,4%	8,2%	3,6%	8,0%	1,7%	11,9%	3,1%
2019	4,2%	9,7%	-1,5%	9,8%	-1,1%	2,4%	-1,1%	-9,9%	4,9%	5,9%	2,1%	9,5%	4,6%	4,3%	2,0%	3,7%	3,6%	3,6%	

Fuente: Centro de Información Estadística del Notariado. [a] Para el precio por metro cuadrado, promedio trimestral ponderado por el número de operaciones. \* Dato acumulado hasta el último trimestre con información disponible.



Anexo 2. Tablas correspondientes a préstamos hipotecarios trimestrales y anuales

PRÉSTAMOS HIPOTECARIOS - DATOS TRIMESTRALES

	AND	ARA	AST	IB	IC	CAN	CyL	CLM	CAT	CV	EXT	GAL	MAD	MUR	NAV	PV	LR	TOTAL [a]	
<i>Nivel</i>																			
NÚMERO DE OPERACIONES	1T18	16.039	2.242	1.750	2.990	3.223	878	3.582	3.087	14.481	9.864	1.585	2.998	15.239	2.517	1.345	5.021	634	87.475
	2T18	19.681	2.629	2.005	2.918	3.806	1.121	4.281	3.513	17.557	11.539	1.769	3.806	18.533	2.791	1.549	5.622	733	103.853
	3T18	16.677	2.116	1.654	2.496	3.375	1.068	3.549	2.925	14.574	9.698	1.362	3.040	14.652	2.349	1.229	4.553	614	85.931
	4T18	17.423	2.514	1.816	2.845	3.540	1.139	3.656	3.412	16.126	10.433	1.586	3.277	17.048	2.708	1.439	5.818	711	95.491
	1T19	18.302	2.208	1.852	2.827	3.258	1.042	3.862	3.457	15.889	10.682	1.740	3.223	15.845	2.629	1.322	5.214	666	94.018
	2T19	19.427	2.706	1.986	2.819	3.345	1.209	4.257	3.661	17.354	11.579	2.052	3.764	16.499	3.085	1.450	5.866	661	101.720
	3T19	15.124	2.106	1.352	2.288	3.066	924	3.135	2.554	14.085	8.711	1.152	2.803	13.704	2.516	1.095	4.343	544	79.502
	4T19	19.700	2.811	2.160	3.005	3.629	1.300	4.189	3.647	18.032	11.906	2.150	3.949	18.633	3.322	1.389	5.780	726	106.328
	1T20*	15.583	2.044	1.594	2.432	2.875	917	3.229	2.536	14.248	9.406	1.620	2.973	13.892	2.459	1.173	4.743	531	82.256
	<i>Variación interanual (%)</i>																		
1T18	5,9%	11,0%	6,4%	0,3%	1,8%	1,6%	3,2%	2,5%	4,7%	12,3%	1,0%	-1,6%	8,2%	0,6%	10,4%	0,0%	15,7%	5,5%	
2T18	14,8%	13,1%	11,8%	-8,2%	9,8%	10,2%	20,6%	14,1%	9,7%	15,4%	12,0%	10,8%	12,3%	-2,9%	13,1%	5,7%	18,4%	11,4%	
3T18	18,1%	10,7%	12,4%	-3,1%	5,8%	28,5%	17,0%	10,1%	12,8%	20,5%	3,3%	7,5%	12,3%	7,5%	20,1%	13,1%	30,1%	13,6%	
4T18	6,5%	14,5%	8,0%	-7,6%	7,2%	-2,6%	5,5%	9,2%	14,0%	6,6%	7,7%	-0,4%	6,5%	0,4%	5,7%	12,0%	14,1%	7,3%	
1T19	14,1%	-1,5%	5,8%	-5,5%	1,1%	18,7%	7,8%	12,0%	9,7%	8,3%	9,8%	7,5%	4,0%	4,4%	-1,7%	3,8%	5,0%	7,5%	
2T19	-1,3%	2,9%	-0,9%	-3,4%	-12,1%	7,9%	-0,6%	4,2%	-1,2%	0,3%	16,0%	-1,1%	-11,0%	10,5%	-6,4%	4,3%	-9,8%	-2,1%	
3T19	-9,3%	-0,5%	-18,3%	-8,3%	-9,2%	-13,5%	-11,7%	-12,7%	-3,4%	-10,2%	-15,4%	-7,8%	-6,5%	7,1%	-10,9%	-4,6%	-11,4%	-7,5%	
4T19	13,1%	11,8%	18,9%	5,6%	2,5%	14,1%	14,6%	6,9%	11,8%	14,1%	35,6%	20,5%	9,3%	22,7%	-3,5%	-0,7%	2,1%	11,3%	
1T20*	-14,9%	-7,4%	-13,9%	-14,0%	-11,7%	-12,0%	-16,4%	-26,6%	-10,3%	-11,9%	-6,9%	-7,7%	-12,3%	-6,5%	-11,3%	-9,0%	-20,3%	-12,5%	
<i>Nivel (€)</i>																			
CUANTÍA MEDIA	1T18	140.910 €	150.953 €	120.274 €	246.072 €	133.583 €	121.727 €	132.768 €	113.540 €	190.549 €	114.226 €	108.034 €	119.512 €	272.013 €	106.452 €	191.269 €	181.828 €	105.328 €	171.180 €
	2T18	137.688 €	163.568 €	139.234 €	248.834 €	138.872 €	136.110 €	124.757 €	122.252 €	194.117 €	124.391 €	121.483 €	143.880 €	262.421 €	105.362 €	181.863 €	181.632 €	126.628 €	172.830 €
	3T18	147.706 €	167.836 €	151.585 €	264.169 €	157.437 €	140.120 €	133.019 €	131.997 €	192.471 €	121.342 €	124.830 €	135.398 €	287.587 €	105.097 €	162.758 €	189.389 €	113.310 €	179.489 €
	4T18	147.360 €	173.002 €	149.341 €	256.331 €	152.132 €	147.252 €	137.610 €	130.641 €	226.619 €	122.848 €	111.406 €	148.188 €	263.847 €	111.413 €	182.914 €	200.722 €	100.253 €	183.875 €
	1T19	139.516 €	170.217 €	123.892 €	235.452 €	148.160 €	162.316 €	127.688 €	116.305 €	188.060 €	119.331 €	104.686 €	129.034 €	268.398 €	115.774 €	176.094 €	199.875 €	141.784 €	171.868 €
	2T19	147.230 €	144.499 €	135.186 €	255.791 €	165.987 €	129.438 €	143.577 €	131.245 €	190.940 €	132.015 €	130.397 €	129.822 €	279.132 €	116.233 €	181.132 €	193.713 €	135.591 €	177.892 €
	3T19	155.343 €	167.679 €	145.190 €	222.937 €	160.569 €	120.278 €	149.014 €	121.373 €	214.287 €	135.900 €	130.076 €	143.692 €	330.005 €	121.310 €	192.170 €	194.000 €	142.177 €	194.990 €
	4T19	142.848 €	145.274 €	133.929 €	264.198 €	150.947 €	138.800 €	129.896 €	121.184 €	192.577 €	121.505 €	121.424 €	139.849 €	288.317 €	109.274 €	185.915 €	203.613 €	154.969 €	179.025 €
	1T20*	144.408 €	168.349 €	146.029 €	262.274 €	141.604 €	153.873 €	141.468 €	120.844 €	191.785 €	116.828 €	120.492 €	144.576 €	314.780 €	108.020 €	158.339 €	202.575 €	149.886 €	183.546 €
	<i>Variación interanual (%)</i>																		
1T18	5,8%	-10,2%	-0,2%	5,4%	-11,0%	-20,4%	5,3%	-5,0%	9,5%	1,9%	11,7%	-12,2%	6,3%	9,1%	19,7%	-1,2%	-5,8%	4,0%	
2T18	1,0%	19,6%	3,7%	13,4%	7,3%	17,0%	-0,7%	-7,1%	5,3%	6,2%	6,3%	10,9%	2,1%	4,2%	12,8%	1,8%	15,8%	3,8%	
3T18	6,6%	12,4%	14,9%	20,5%	4,9%	11,1%	-8,2%	4,4%	-0,6%	-0,7%	-0,1%	6,3%	11,4%	-8,5%	-22,4%	-0,3%	-2,8%	4,3%	
4T18	2,0%	9,7%	21,2%	-1,7%	11,2%	3,4%	14,2%	15,1%	18,5%	2,7%	-4,9%	-1,0%	-4,4%	5,5%	22,8%	3,5%	-29,8%	4,5%	
1T19	-1,0%	12,8%	3,0%	-4,3%	10,9%	33,3%	-3,8%	2,4%	-1,3%	4,5%	-3,1%	8,0%	-1,3%	8,8%	-7,9%	9,9%	34,6%	0,4%	
2T19	6,9%	-11,7%	-2,9%	2,8%	19,5%	-4,9%	15,1%	7,4%	-1,6%	6,1%	7,3%	-9,8%	6,4%	10,3%	-0,4%	6,7%	7,1%	2,9%	
3T19	5,2%	-0,1%	-4,2%	-15,6%	2,0%	-14,2%	12,0%	-8,0%	11,3%	12,0%	4,2%	6,1%	14,7%	15,4%	18,1%	2,4%	25,5%	8,6%	
4T19	-3,1%	-16,0%	-10,3%	3,1%	-0,8%	-5,7%	-5,6%	-7,2%	-15,0%	-1,1%	9,0%	-5,6%	9,3%	-1,9%	1,6%	1,4%	54,6%	-2,6%	
1T20*	3,5%	-1,1%	17,9%	11,4%	-4,4%	-5,2%	10,8%	3,9%	2,0%	-2,1%	15,1%	12,0%	17,3%	-6,7%	-10,1%	1,4%	5,7%	6,8%	

Fuente: Centro de Información Estadística del Notariado. [a] Promedio ponderado. \* Dato provisional (información reportada cercana al 100%).

PRÉSTAMOS HIPOTECARIOS DESTINADOS A LA ADQUISICIÓN DE UNA VIVIENDA - DATOS TRIMESTRALES

	AND	ARA	AST	IB	IC	CAN	CyL	CLM	CAT	CV	EXT	GAL	MAD	MUR	NAV	PV	LR	TOTAL [a]	
NÚMERO DE OPERACIONES	<i>Nivel</i>																		
	1T18	11.109	1.638	1.277	1.853	2.318	519	2.594	2.240	9.186	6.662	1.031	1.912	12.710	1.520	893	3.522	507	61.491
	2T18	14.024	1.923	1.406	1.877	2.738	715	3.104	2.542	11.287	8.016	1.138	2.376	15.328	1.732	1.099	4.096	603	74.004
	3T18	11.972	1.517	1.217	1.581	2.440	734	2.573	2.220	9.662	6.717	881	2.002	12.051	1.493	895	3.287	512	61.754
	4T18	12.607	1.931	1.290	1.869	2.537	722	2.663	2.547	10.814	7.264	1.065	2.143	14.047	1.767	1.014	4.180	605	69.065
	1T19	13.217	1.699	1.292	1.787	2.334	680	2.820	2.507	10.550	7.235	1.160	2.100	12.981	1.608	949	3.793	560	67.272
	2T19	14.067	2.023	1.395	1.776	2.437	772	3.072	2.676	11.765	7.836	1.382	2.442	13.425	1.935	1.003	4.283	532	72.821
	3T19	11.400	1.696	971	1.538	2.330	623	2.419	1.975	10.142	6.145	842	1.937	11.659	1.739	804	3.259	472	59.951
	4T19	14.507	2.246	1.548	1.934	2.684	875	3.245	2.759	12.482	8.263	1.543	2.608	15.604	2.121	985	4.415	628	78.447
	1T20*	11.384	1.603	1.086	1.555	2.160	626	2.482	1.885	10.022	6.529	1.078	1.959	11.680	1.579	862	3.517	447	60.455
NÚMERO DE OPERACIONES	<i>Variación interanual (%)</i>																		
	1T18	12,9%	10,8%	14,3%	1,4%	8,3%	3,6%	8,0%	9,9%	14,6%	23,2%	8,4%	4,0%	10,0%	19,3%	6,3%	0,7%	12,9%	11,5%
	2T18	21,0%	14,3%	12,4%	-7,2%	10,0%	7,4%	31,2%	16,3%	15,9%	23,1%	19,9%	12,3%	10,9%	10,2%	19,3%	9,7%	19,9%	15,4%
	3T18	25,9%	9,3%	20,9%	-1,0%	6,7%	40,1%	22,8%	14,3%	22,8%	25,1%	7,6%	9,5%	9,9%	15,3%	26,6%	14,7%	33,0%	17,7%
	4T18	12,1%	19,3%	8,6%	-1,0%	9,9%	-5,1%	9,7%	11,8%	24,2%	11,1%	12,3%	4,7%	6,3%	11,7%	9,9%	14,9%	19,6%	11,7%
	1T19	19,0%	3,7%	1,2%	-3,6%	0,7%	31,0%	8,7%	11,9%	14,8%	8,6%	12,5%	9,8%	2,1%	5,8%	6,3%	7,7%	10,5%	9,4%
	2T19	0,3%	5,2%	-0,8%	-5,4%	-11,0%	8,0%	-1,0%	5,3%	4,2%	-2,2%	21,4%	2,8%	-12,4%	11,7%	-8,7%	4,6%	-11,8%	-1,6%
	3T19	-4,8%	11,8%	-20,2%	-2,7%	-4,5%	-15,1%	-6,0%	-11,0%	5,0%	-8,5%	-4,4%	-3,2%	-3,3%	16,5%	-10,2%	-0,9%	-7,8%	-2,9%
	4T19	15,1%	16,3%	20,0%	3,5%	5,8%	21,2%	21,9%	8,3%	15,4%	13,8%	44,9%	21,7%	11,1%	20,0%	-2,9%	5,6%	3,8%	13,6%
	1T20*	-13,9%	-5,6%	-15,9%	-13,0%	-7,5%	-8,0%	-12,0%	-24,8%	-5,0%	-9,8%	-7,1%	-6,7%	-10,0%	-1,8%	-9,2%	-7,3%	-20,2%	-10,1%
CUANTÍA MEDIA	<i>Nivel (€)</i>																		
	1T18	109.460 €	101.697 €	99.784 €	183.400 €	108.668 €	102.484 €	95.077 €	90.932 €	154.465 €	95.156 €	86.517 €	105.568 €	196.901 €	85.650 €	120.165 €	150.041 €	93.624 €	134.412 €
	2T18	111.810 €	116.955 €	107.842 €	186.282 €	113.344 €	112.697 €	100.454 €	94.349 €	161.160 €	97.932 €	87.502 €	113.759 €	198.782 €	84.444 €	131.774 €	156.298 €	100.416 €	138.498 €
	3T18	113.377 €	111.174 €	102.779 €	208.952 €	127.888 €	112.979 €	97.090 €	102.691 €	164.113 €	100.036 €	82.887 €	107.021 €	211.116 €	85.515 €	140.482 €	152.589 €	99.148 €	141.817 €
	4T18	115.248 €	119.188 €	109.823 €	189.914 €	125.199 €	109.993 €	98.115 €	99.036 €	163.875 €	101.076 €	88.516 €	112.574 €	196.345 €	89.824 €	127.486 €	152.063 €	91.347 €	140.000 €
	1T19	109.233 €	112.680 €	102.235 €	178.421 €	125.248 €	104.704 €	97.175 €	98.140 €	157.262 €	98.765 €	87.090 €	105.938 €	200.982 €	86.467 €	127.460 €	149.092 €	98.230 €	136.109 €
	2T19	112.549 €	110.466 €	103.451 €	192.228 €	131.617 €	102.717 €	98.410 €	118.881 €	158.014 €	99.119 €	102.547 €	105.167 €	208.680 €	86.518 €	123.722 €	152.922 €	121.074 €	139.514 €
	3T19	118.738 €	119.319 €	99.996 €	181.881 €	117.672 €	109.145 €	101.941 €	103.684 €	165.334 €	98.712 €	94.018 €	104.536 €	227.284 €	86.436 €	130.794 €	151.222 €	114.474 €	145.847 €
	4T19	109.913 €	109.456 €	102.680 €	192.816 €	118.698 €	106.497 €	99.599 €	98.691 €	159.953 €	97.440 €	93.132 €	102.731 €	200.793 €	89.221 €	136.997 €	156.632 €	147.054 €	138.106 €
	1T20*	111.173 €	119.779 €	105.528 €	201.341 €	114.024 €	108.553 €	104.774 €	100.241 €	161.416 €	103.107 €	89.323 €	114.436 €	216.550 €	86.047 €	121.185 €	167.542 €	115.796 €	143.423 €
CUANTÍA MEDIA	<i>Variación interanual (%)</i>																		
	1T18	3,1%	-9,8%	-3,0%	4,7%	-9,7%	-1,0%	-0,9%	-6,9%	7,5%	3,3%	4,7%	-9,1%	2,8%	3,3%	-3,4%	-0,1%	3,8%	1,4%
	2T18	1,8%	5,3%	7,7%	5,8%	9,6%	9,3%	5,3%	-10,5%	9,9%	4,8%	-2,1%	5,9%	7,0%	1,4%	4,0%	-1,8%	9,7%	4,1%
	3T18	5,8%	2,9%	5,9%	20,0%	13,7%	2,5%	0,0%	4,6%	6,4%	2,2%	-3,2%	-0,8%	9,9%	3,6%	11,4%	1,2%	-9,1%	5,6%
	4T18	5,5%	6,7%	11,5%	4,0%	10,0%	-2,7%	-0,3%	-0,1%	7,2%	5,0%	-0,7%	-4,6%	0,8%	7,6%	5,4%	-0,3%	-24,6%	3,0%
	1T19	-0,2%	10,8%	2,5%	-2,7%	15,3%	2,2%	2,2%	7,9%	1,8%	3,8%	0,7%	0,4%	2,1%	1,0%	6,1%	-0,6%	4,9%	1,3%
	2T19	0,7%	-5,5%	-4,1%	3,2%	16,1%	-8,9%	-2,0%	26,0%	-2,0%	1,2%	17,2%	-7,6%	5,0%	2,5%	-6,1%	-2,2%	20,6%	0,7%
	3T19	4,7%	7,3%	-2,7%	-13,0%	-8,0%	-3,4%	5,0%	1,0%	0,7%	-1,3%	1,2%	-2,3%	7,7%	1,1%	-6,9%	-0,9%	15,5%	2,8%
	4T19	-4,6%	-8,2%	-6,5%	1,5%	-5,2%	-3,2%	1,5%	-0,3%	-2,4%	-3,6%	5,2%	-8,7%	2,3%	-0,7%	7,5%	3,0%	61,0%	-1,4%
	1T20*	1,8%	6,3%	3,2%	12,8%	-9,0%	3,7%	7,8%	2,1%	2,6%	4,4%	2,6%	8,0%	7,7%	-0,5%	-4,9%	12,4%	17,9%	5,4%

Fuente: Centro de Información Estadística del Notariado. [a] Promedio ponderado. \* Dato provisional (información reportada cercana al 100%).

PRÉSTAMOS HIPOTECARIOS - DATOS ANUALES

	AND	ARA	AST	IB	IC	CAN	CyL	CLM	CAT	CV	EXT	GAL	MAD	MUR	NAV	PV	LR	TOTAL [a]	
<b>NÚMERO DE OPERACIONES</b>	<i>Nivel</i>																		
	2010	112.522	15.675	11.910	17.485	24.044	7.584	28.873	21.369	98.915	78.872	12.272	27.447	83.748	26.219	8.021	31.433	4.060	610.449
	2011	74.964	10.042	7.241	12.183	15.232	4.507	18.081	13.444	64.586	46.896	8.014	16.410	51.173	17.396	6.337	22.740	2.457	391.703
	2012	68.425	9.151	6.425	11.057	16.033	3.240	16.198	13.216	58.494	41.051	6.504	13.958	49.055	15.088	4.873	17.570	2.172	352.510
	2013	49.927	6.231	4.554	8.043	11.496	2.506	10.966	10.151	40.807	32.392	4.704	9.781	36.225	11.750	3.496	11.416	1.780	256.225
	2014	51.751	6.990	5.121	8.354	10.316	2.812	11.576	9.768	43.741	30.884	5.222	10.853	42.633	11.151	3.880	13.858	1.801	270.711
	2015	58.180	8.258	5.622	9.895	11.612	3.359	12.771	10.558	49.620	33.869	5.844	12.118	48.068	11.177	4.312	16.638	2.077	303.978
	2016	61.351	8.413	6.364	11.532	12.178	3.575	13.284	11.142	54.442	35.978	5.861	12.481	53.467	11.493	4.573	18.663	2.160	326.957
	2017	62.785	8.451	6.592	11.814	13.123	3.882	13.520	11.874	56.896	36.620	5.939	12.600	59.657	10.255	4.972	19.561	2.262	340.803
	2018	69.820	9.501	7.225	11.249	13.944	4.206	15.068	12.937	62.738	41.534	6.302	13.121	65.472	10.365	5.562	21.014	2.692	372.750
	2019	72.553	9.831	7.350	10.939	13.298	4.475	15.443	13.319	65.360	42.878	7.094	13.739	64.681	11.552	5.256	21.203	2.597	381.568
	<i>Variación interanual (%)</i>																		
	2010	-15,0%	-10,6%	0,5%	-12,1%	-22,4%	-10,2%	-0,1%	-12,0%	-18,7%	-25,9%	-10,4%	-3,3%	-11,5%	-22,6%	-17,8%	0,7%	-15,5%	-15,1%
	2011	-33,4%	-35,9%	-39,2%	-30,3%	-36,6%	-40,6%	-37,4%	-37,1%	-34,7%	-40,5%	-34,7%	-40,2%	-38,9%	-33,7%	-21,0%	-27,7%	-39,5%	-35,8%
	2012	-8,7%	-8,9%	-11,3%	-9,2%	5,3%	-28,1%	-10,4%	-1,7%	-9,4%	-12,5%	-18,8%	-14,9%	-4,1%	-13,3%	-23,1%	-22,7%	-11,6%	-10,0%
	2013	-27,0%	-31,9%	-29,1%	-27,3%	-28,3%	-22,7%	-32,3%	-23,2%	-30,2%	-21,1%	-27,7%	-29,9%	-26,2%	-22,1%	-28,3%	-35,0%	-18,0%	-27,3%
	2014	3,7%	12,2%	12,5%	3,9%	-10,3%	12,2%	5,6%	-3,8%	7,2%	-4,7%	11,0%	11,0%	17,7%	-5,1%	11,0%	21,4%	1,2%	5,7%
	2015	12,4%	18,1%	9,8%	18,4%	12,6%	19,5%	10,3%	8,1%	13,4%	9,7%	11,9%	11,7%	12,7%	0,2%	11,1%	20,1%	15,3%	12,3%
	2016	5,5%	1,9%	13,2%	16,5%	4,9%	6,4%	4,0%	5,5%	9,7%	6,2%	0,3%	3,0%	11,2%	2,8%	6,1%	12,2%	4,0%	7,6%
	2017	2,3%	0,5%	3,6%	2,4%	7,8%	8,6%	1,8%	6,6%	4,5%	1,8%	1,3%	1,0%	11,6%	-10,8%	8,7%	4,8%	4,7%	4,2%
2018	11,2%	12,4%	9,6%	-4,8%	6,3%	8,3%	11,4%	9,0%	10,3%	13,4%	6,1%	4,1%	9,7%	1,1%	11,9%	7,4%	19,0%	9,4%	
2019	3,9%	3,5%	1,7%	-2,8%	-4,6%	6,4%	2,5%	3,0%	4,2%	3,2%	12,6%	4,7%	-1,2%	11,5%	-5,5%	0,9%	-3,5%	2,4%	
<b>CUANTÍA MEDIA</b>	<i>Nivel (€)</i>																		
	2010	133.817 €	177.317 €	165.996 €	175.045 €	136.683 €	145.269 €	153.663 €	135.394 €	172.897 €	134.397 €	116.005 €	142.359 €	234.662 €	126.302 €	187.958 €	205.148 €	171.577 €	159.676 €
	2011	131.346 €	179.721 €	156.105 €	160.383 €	133.406 €	137.394 €	157.438 €	127.251 €	158.868 €	117.488 €	116.530 €	151.466 €	242.922 €	119.862 €	217.538 €	197.583 €	214.999 €	160.018 €
	2012	107.648 €	142.099 €	134.794 €	138.693 €	105.718 €	137.755 €	134.291 €	103.813 €	138.447 €	103.476 €	113.126 €	118.571 €	205.895 €	92.619 €	183.914 €	178.789 €	149.266 €	134.642 €
	2013	100.051 €	150.305 €	125.222 €	161.569 €	115.694 €	115.541 €	115.117 €	96.231 €	134.096 €	85.711 €	109.346 €	119.194 €	185.893 €	74.516 €	156.670 €	182.819 €	125.960 €	126.702 €
	2014	108.996 €	138.019 €	121.031 €	194.625 €	138.468 €	129.511 €	113.459 €	99.492 €	151.450 €	95.545 €	97.564 €	117.469 €	207.661 €	89.830 €	164.183 €	168.861 €	109.698 €	132.109 €
	2015	120.968 €	143.176 €	131.306 €	231.182 €	152.188 €	125.236 €	123.192 €	106.677 €	167.385 €	105.833 €	118.991 €	129.716 €	240.241 €	96.533 €	153.899 €	186.778 €	124.224 €	144.560 €
	2016	129.850 €	139.125 €	140.048 €	221.058 €	142.863 €	132.442 €	120.227 €	122.473 €	180.072 €	109.439 €	109.141 €	125.963 €	257.553 €	103.499 €	182.628 €	191.518 €	130.309 €	149.306 €
	2017	138.165 €	152.932 €	127.492 €	233.236 €	141.617 €	134.415 €	129.296 €	122.736 €	185.764 €	117.740 €	113.298 €	135.713 €	261.789 €	104.788 €	169.928 €	186.625 €	120.137 €	151.510 €
	2018	143.416 €	163.840 €	140.108 €	253.852 €	145.506 €	136.302 €	132.038 €	124.607 €	200.939 €	120.702 €	116.438 €	136.744 €	271.467 €	107.081 €	179.701 €	188.392 €	111.380 €	157.207 €
	2019	146.234 €	156.917 €	134.549 €	244.594 €	156.416 €	137.708 €	137.544 €	122.527 €	196.466 €	127.188 €	121.646 €	135.599 €	291.463 €	115.648 €	183.828 €	197.800 €	143.630 €	161.725 €
	<i>Variación interanual (%)</i>																		
	2010	-6,5%	-14,8%	-8,3%	-3,9%	-2,7%	-3,3%	-14,7%	-12,4%	3,0%	-8,6%	-9,0%	-14,2%	-9,1%	-3,5%	-5,9%	-6,8%	-23,5%	-8,9%
	2011	-1,8%	1,4%	-6,0%	-8,4%	-2,4%	-5,4%	2,5%	-6,0%	-8,1%	-12,6%	0,5%	6,4%	3,5%	-5,1%	15,7%	-3,7%	25,3%	0,2%
	2012	-18,0%	-20,9%	-13,7%	-13,5%	-20,8%	0,3%	-14,7%	-18,4%	-12,9%	-11,9%	-2,9%	-21,7%	-15,2%	-22,7%	-15,5%	-9,5%	-30,6%	-15,9%
	2013	-7,1%	5,8%	-7,1%	16,5%	9,4%	-16,1%	-14,3%	-7,3%	-3,1%	-17,2%	-3,3%	0,5%	-9,7%	-19,5%	-14,8%	2,3%	-15,6%	-5,9%
	2014	8,9%	-8,2%	-3,3%	20,5%	19,7%	12,1%	-1,4%	3,4%	12,9%	11,5%	-10,8%	-1,4%	11,7%	20,6%	4,8%	-7,6%	-12,9%	4,3%
	2015	11,0%	3,7%	8,5%	18,8%	9,9%	-3,3%	8,6%	7,2%	10,5%	10,8%	22,0%	10,4%	15,7%	7,5%	-6,3%	10,6%	13,2%	9,4%
	2016	7,3%	-2,8%	6,7%	-4,4%	-6,1%	5,8%	-2,4%	14,8%	7,6%	3,4%	-8,3%	-2,9%	7,2%	7,2%	18,7%	2,5%	4,9%	3,3%
	2017	6,4%	9,9%	-9,0%	5,5%	-0,9%	1,5%	7,5%	0,2%	3,2%	7,6%	3,8%	7,7%	1,6%	1,2%	-7,0%	-2,6%	-7,8%	1,5%
2018	3,8%	7,1%	9,9%	8,8%	2,7%	1,4%	2,1%	1,5%	8,2%	2,5%	2,8%	0,8%	3,7%	2,2%	5,8%	0,9%	-7,3%	3,8%	
2019	2,0%	-4,2%	-4,0%	-3,6%	7,5%	1,0%	4,2%	-1,7%	-2,2%	5,4%	2,5%	-0,8%	7,4%	8,0%	2,3%	5,0%	29,0%	2,9%	

Fuente: Centro de Información Estadística del Notariado. [a] Para el precio por metro cuadrado, promedio trimestral ponderado por el número de operaciones. \* Dato acumulado hasta el último trimestre con información disponible.

PRÉSTAMOS HIPOTECARIOS DESTINADOS A LA ADQUISICIÓN DE UNA VIVIENDA - DATOS ANUALES

	AND	ARA	AST	IB	IC	CAN	CyL	CLM	CAT	CV	EXT	GAL	MAD	MUR	NAV	PV	LR	TOTAL [a]	
NÚMERO DE OPERACIONES	<i>Nivel</i>																		
	2010	41.201	8.360	6.673	6.577	10.760	3.910	15.842	10.297	34.219	27.115	5.144	12.962	50.017	8.107	3.674	19.086	2.488	266.432
	2011	25.637	5.068	3.410	4.332	6.054	2.013	8.795	5.488	19.399	14.740	3.091	6.406	29.578	4.289	3.753	13.982	1.400	157.435
	2012	22.361	4.613	3.105	3.522	5.497	1.431	7.639	5.266	17.852	12.356	2.466	5.354	29.070	3.656	2.824	10.338	1.292	138.642
	2013	15.923	2.969	1.982	2.594	3.945	982	4.528	3.796	12.442	9.865	1.783	3.692	20.638	2.478	1.834	5.902	979	96.332
	2014	24.990	4.190	2.761	3.380	5.434	1.469	6.226	5.050	18.031	13.336	2.532	5.376	29.708	3.897	2.347	8.232	1.261	138.220
	2015	31.446	5.388	3.324	4.822	6.849	1.954	7.326	6.048	22.789	17.307	2.937	6.417	35.661	4.768	2.628	10.631	1.541	171.836
	2016	36.861	5.728	4.019	6.580	7.926	2.096	8.723	7.373	29.281	20.895	3.299	7.353	42.065	5.291	2.943	12.749	1.641	204.823
	2017	42.189	6.168	4.563	7.336	9.224	2.452	9.291	8.444	34.330	23.824	3.667	7.827	49.549	5.722	3.391	13.732	1.843	233.552
	2018	49.712	7.009	5.190	7.180	10.033	2.690	10.934	9.549	40.949	28.659	4.115	8.433	54.136	6.512	3.901	15.085	2.227	266.314
	2019	53.191	7.664	5.206	7.035	9.785	2.950	11.556	9.917	44.939	29.479	4.927	9.087	53.669	7.403	3.741	15.750	2.192	278.491
	<i>Variación interanual (%)</i>																		
	2010	7,2%	12,4%	13,5%	5,2%	5,0%	17,0%	13,2%	5,3%	31,5%	2,2%	1,8%	25,0%	13,1%	3,5%	-10,1%	25,9%	-6,1%	12,3%
	2011	-37,8%	-39,4%	-48,9%	-34,1%	-43,7%	-48,5%	-44,5%	-46,7%	-43,3%	-45,6%	-39,9%	-50,6%	-40,9%	-47,1%	2,2%	-26,7%	-43,7%	-40,9%
	2012	-12,8%	-9,0%	-8,9%	-18,7%	-9,2%	-28,9%	-13,1%	-4,0%	-8,0%	-16,2%	-20,2%	-16,4%	-1,7%	-14,8%	-24,8%	-26,1%	-7,7%	-11,9%
	2013	-28,8%	-35,6%	-36,2%	-26,3%	-28,2%	-31,4%	-40,7%	-27,9%	-30,3%	-20,2%	-27,7%	-31,0%	-29,0%	-32,2%	-35,1%	-42,9%	-24,2%	-30,5%
	2014	56,9%	41,1%	39,3%	30,3%	37,7%	49,6%	37,5%	33,0%	44,9%	35,2%	42,0%	45,6%	43,9%	57,3%	28,0%	39,5%	28,8%	43,5%
	2015	25,8%	28,6%	20,4%	42,7%	26,0%	33,0%	17,7%	19,8%	26,4%	29,8%	16,0%	19,4%	20,0%	22,4%	12,0%	29,1%	22,2%	24,3%
	2016	17,2%	6,3%	20,9%	36,5%	15,7%	7,3%	19,1%	21,9%	28,5%	20,7%	12,3%	14,6%	18,0%	11,0%	12,0%	19,9%	6,5%	19,2%
	2017	14,5%	7,7%	13,5%	11,5%	16,4%	17,0%	6,5%	14,5%	17,2%	14,0%	11,2%	6,4%	17,8%	8,1%	15,2%	7,7%	12,3%	14,0%
2018	17,8%	13,6%	13,7%	-2,1%	8,8%	9,7%	17,7%	13,1%	19,3%	20,3%	12,2%	7,7%	9,3%	13,8%	15,0%	9,9%	20,8%	14,0%	
2019	7,0%	9,3%	0,3%	-2,0%	-2,5%	9,7%	5,7%	3,9%	9,7%	2,9%	19,7%	7,8%	-0,9%	13,7%	-4,1%	4,4%	-1,6%	4,6%	
CUANTÍA MEDIA	<i>Nivel (€)</i>																		
	2010	129.831 €	137.272 €	125.763 €	171.904 €	133.209 €	126.340 €	127.626 €	126.576 €	177.708 €	121.241 €	101.742 €	117.142 €	195.616 €	118.040 €	154.686 €	182.191 €	165.520 €	151.362 €
	2011	120.563 €	129.956 €	109.959 €	156.775 €	117.185 €	114.132 €	115.123 €	112.556 €	162.008 €	104.456 €	95.577 €	107.846 €	182.877 €	99.877 €	173.172 €	165.126 €	198.795 €	140.479 €
	2012	103.986 €	116.691 €	106.691 €	137.407 €	98.508 €	106.667 €	108.257 €	86.933 €	130.542 €	90.287 €	102.263 €	95.028 €	152.992 €	84.921 €	142.086 €	149.247 €	144.436 €	120.839 €
	2013	94.463 €	110.760 €	95.876 €	142.526 €	115.803 €	98.960 €	90.019 €	82.466 €	125.950 €	78.221 €	90.247 €	87.972 €	140.776 €	72.770 €	126.872 €	141.366 €	110.233 €	111.618 €
	2014	97.482 €	96.808 €	99.236 €	152.864 €	99.708 €	101.654 €	92.701 €	84.816 €	127.228 €	83.426 €	84.029 €	100.951 €	167.270 €	76.226 €	116.182 €	132.028 €	98.714 €	117.504 €
	2015	103.886 €	106.225 €	98.247 €	183.181 €	115.006 €	105.099 €	93.734 €	88.555 €	139.357 €	90.004 €	107.717 €	108.689 €	177.415 €	82.059 €	127.497 €	144.206 €	98.055 €	126.568 €
	2016	106.372 €	99.188 €	106.296 €	174.043 €	109.494 €	106.812 €	94.792 €	95.553 €	142.422 €	92.467 €	85.579 €	107.046 €	191.262 €	83.275 €	154.182 €	149.374 €	110.929 €	131.248 €
	2017	108.109 €	110.899 €	99.650 €	176.963 €	112.534 €	107.470 €	96.708 €	100.106 €	149.356 €	94.908 €	89.306 €	112.374 €	191.002 €	83.033 €	124.542 €	153.158 €	102.967 €	133.988 €
	2018	112.474 €	112.254 €	105.057 €	192.137 €	118.775 €	109.538 €	97.684 €	96.752 €	160.903 €	98.550 €	88.855 €	109.730 €	200.786 €	86.358 €	129.977 €	152.748 €	96.134 €	138.719 €
	2019	112.608 €	112.980 €	102.091 €	186.336 €	123.309 €	105.766 €	99.281 €	104.849 €	160.141 €	98.509 €	94.197 €	104.593 €	209.435 €	87.161 €	129.743 €	152.467 €	120.208 €	139.876 €
	<i>Variación interanual (%)</i>																		
	2010	-2,8%	-9,0%	5,5%	-3,8%	1,3%	5,9%	-1,9%	-4,6%	1,1%	-2,1%	-7,9%	-4,0%	-1,1%	-5,0%	4,8%	1,0%	-6,6%	-0,6%
	2011	-7,1%	-5,3%	-12,6%	-8,8%	-12,0%	-9,7%	-9,8%	-11,1%	-8,8%	-13,8%	-6,1%	-7,9%	-6,5%	-15,4%	12,0%	-9,4%	20,1%	-7,2%
	2012	-13,7%	-10,2%	-3,0%	-12,4%	-15,9%	-6,5%	-6,0%	-22,8%	-19,4%	-13,6%	7,0%	-11,9%	-16,3%	-15,0%	-18,0%	-9,6%	-27,3%	-14,0%
	2013	-9,2%	-5,1%	-10,1%	3,7%	17,6%	-7,2%	-16,8%	-5,1%	-3,5%	-13,4%	-11,8%	-7,4%	-8,0%	-14,3%	-10,7%	-5,3%	-23,7%	-7,6%
	2014	3,2%	-12,6%	3,5%	7,3%	-13,9%	2,7%	3,0%	2,8%	1,0%	6,7%	-6,9%	14,8%	18,8%	4,8%	-8,4%	-6,6%	-10,4%	5,3%
	2015	6,6%	9,7%	-1,0%	19,8%	15,3%	3,4%	1,1%	4,4%	9,5%	7,9%	28,2%	7,7%	6,1%	7,7%	9,7%	9,2%	7,7%	7,7%
	2016	2,4%	-6,6%	8,2%	-5,0%	-4,8%	1,6%	1,1%	7,9%	2,2%	2,7%	-20,6%	-1,5%	7,8%	1,5%	20,9%	3,6%	13,1%	3,7%
	2017	1,6%	11,8%	-6,3%	1,7%	2,8%	0,6%	2,0%	4,8%	4,9%	2,6%	4,4%	5,0%	-0,1%	-0,3%	-19,2%	2,5%	-7,2%	2,1%
2018	4,0%	1,2%	5,4%	8,6%	5,5%	1,9%	1,0%	-3,4%	7,7%	3,8%	-0,5%	-2,4%	5,1%	4,0%	4,4%	-0,3%	-6,6%	3,5%	
2019	0,1%	0,6%	-2,8%	-3,0%	3,8%	-3,4%	1,6%	8,4%	-0,5%	0,0%	6,0%	-4,7%	4,3%	0,9%	-0,2%	25,0%	0,8%	0,8%	

Fuente: Centro de Información Estadística del Notariado. [a] Para el precio por metro cuadrado, promedio trimestral ponderado por el número de operaciones. \* Dato acumulado hasta el último trimestre con información disponible.

Anexo 3. Tablas correspondientes a constitución de sociedades trimestrales y anuales

CONSTITUCIÓN DE SOCIEDADES - DATOS TRIMESTRALES

	AND	ARA	AST	IB	IC	CAN	CyL	CLM	CAT	CV	EXT	GAL	MAD	MUR	NAV	PV	LR	TOTAL [a]	
NÚMERO DE OPERACIONES	<i>Nivel</i>																		
	1T18	4.835	626	407	994	978	200	870	867	5.616	3.390	360	1.280	5.984	830	280	934	97	28.548
	2T18	4.385	487	318	869	1.011	197	757	738	5.135	2.949	312	1.101	5.731	796	253	831	115	25.985
	3T18	3.433	385	265	631	795	156	606	525	3.828	2.309	246	901	4.624	600	211	676	105	20.296
	4T18	4.432	529	350	804	899	219	799	701	5.151	3.163	336	1.139	5.857	722	249	947	136	26.433
	1T19	4.619	624	384	946	1.007	176	923	890	5.661	3.422	371	1.260	6.155	802	271	965	152	28.628
	2T19	4.067	532	351	759	851	191	752	632	4.837	2.926	295	1.027	5.935	708	241	885	116	25.105
	3T19	3.441	389	248	570	826	136	577	513	3.737	2.398	246	839	4.400	538	183	641	89	19.771
	4T19	4.312	516	391	833	990	163	818	700	5.303	3.045	293	1.071	5.845	679	231	959	133	26.282
	1T20*	3.703	444	292	756	724	165	684	568	4.415	2.866	309	991	5.143	693	187	744	99	22.783
	<i>Variación interanual (%)</i>																		
	1T18	0,5%	0,6%	-6,2%	-12,4%	-10,0%	-16,7%	-7,9%	10,0%	-7,7%	0,0%	-4,8%	-3,5%	4,1%	-4,8%	-3,4%	-2,8%	-28,7%	-2,4%
	2T18	9,2%	-3,9%	-13,6%	-2,7%	-5,9%	-7,1%	-0,7%	11,3%	-3,0%	2,7%	3,7%	-2,3%	5,9%	8,3%	-0,4%	0,0%	8,5%	2,2%
	3T18	4,7%	-8,6%	-21,4%	-9,1%	1,1%	-0,6%	-1,6%	2,1%	-7,9%	-0,6%	7,9%	-0,1%	4,8%	4,2%	11,6%	8,3%	7,1%	-0,1%
	4T18	4,3%	-13,8%	-7,9%	-5,7%	-6,0%	5,8%	3,1%	-2,4%	6,6%	6,4%	3,4%	6,3%	7,0%	3,6%	-12,3%	0,6%	-0,7%	3,7%
	1T19	-4,5%	-0,3%	-5,7%	-4,8%	3,0%	-12,0%	6,1%	2,7%	0,8%	0,9%	3,1%	-1,6%	2,9%	-3,4%	-3,2%	3,3%	56,7%	0,3%
	2T19	-7,3%	9,2%	10,4%	-12,7%	-15,8%	-3,0%	-0,7%	-14,4%	-5,8%	-0,8%	-5,4%	-6,7%	3,6%	-11,1%	-4,7%	6,5%	0,9%	-3,4%
	3T19	0,2%	1,0%	-6,4%	-9,7%	3,9%	-12,8%	-4,8%	-2,3%	-2,4%	3,9%	0,0%	-6,9%	-4,8%	-10,3%	-13,3%	-5,2%	-15,2%	-2,6%
	4T19	-2,7%	-2,5%	11,7%	3,6%	10,1%	-25,6%	2,4%	-0,1%	3,0%	-3,7%	-12,8%	-6,0%	-0,2%	-6,0%	-7,2%	1,3%	-2,2%	-0,6%
1T20*	-19,8%	-28,8%	-23,9%	-20,1%	-28,1%	-6,2%	-25,9%	-36,2%	-22,0%	-16,3%	-16,6%	-21,3%	-16,4%	-13,6%	-31,0%	-22,9%	-34,9%	-20,4%	
CAPITAL MEDIO	<i>Nivel (€)</i>																		
	1T18	15.814 €	14.626 €	22.603 €	13.271 €	12.060 €	15.489 €	21.886 €	15.647 €	14.592 €	16.413 €	15.951 €	19.053 €	13.575 €	25.294 €	13.090 €	20.043 €	19.630 €	15.754 €
	2T18	16.010 €	18.320 €	22.901 €	16.933 €	15.250 €	15.080 €	24.829 €	19.862 €	15.542 €	18.513 €	22.067 €	20.791 €	16.229 €	18.677 €	31.685 €	20.678 €	24.553 €	17.435 €
	3T18	15.155 €	15.576 €	25.355 €	14.559 €	15.497 €	11.720 €	22.892 €	17.864 €	15.961 €	16.039 €	17.354 €	22.891 €	15.019 €	20.656 €	20.174 €	28.603 €	20.715 €	16.849 €
	4T18	18.369 €	24.649 €	30.437 €	19.304 €	14.543 €	8.021 €	28.146 €	26.524 €	17.944 €	17.068 €	15.054 €	23.130 €	16.594 €	23.519 €	18.505 €	32.177 €	29.787 €	19.205 €
	1T19	14.616 €	17.037 €	12.239 €	19.352 €	11.816 €	15.703 €	23.330 €	14.939 €	15.339 €	13.817 €	13.508 €	23.125 €	14.555 €	24.739 €	15.980 €	19.818 €	8.701 €	15.827 €
	2T19	16.716 €	16.155 €	20.087 €	15.401 €	14.452 €	6.965 €	21.385 €	25.264 €	15.513 €	16.382 €	12.023 €	22.658 €	15.423 €	16.700 €	24.149 €	28.918 €	31.585 €	17.097 €
	3T19	14.758 €	23.426 €	16.782 €	19.673 €	17.066 €	13.846 €	21.895 €	14.586 €	16.946 €	16.271 €	23.253 €	27.123 €	15.622 €	20.371 €	15.144 €	26.847 €	28.437 €	17.419 €
	4T19	18.675 €	24.803 €	21.383 €	17.182 €	17.096 €	17.425 €	23.337 €	19.698 €	20.531 €	22.019 €	18.767 €	27.607 €	15.909 €	22.830 €	18.528 €	32.516 €	30.418 €	20.076 €
	1T20*	15.565 €	23.459 €	25.387 €	12.291 €	10.708 €	13.955 €	21.482 €	19.983 €	18.526 €	15.453 €	12.646 €	18.373 €	12.305 €	16.238 €	13.087 €	23.894 €	19.064 €	16.052 €
	<i>Variación interanual (%)</i>																		
	1T18	2,1%	-17,8%	28,8%	-18,6%	-5,2%	53,0%	-14,7%	-18,8%	2,7%	23,6%	-27,8%	1,3%	1,6%	22,8%	2,8%	13,1%	-0,9%	2,3%
	2T18	-21,3%	15,4%	40,5%	17,5%	-27,5%	44,0%	10,8%	27,4%	-14,2%	8,2%	13,5%	16,7%	8,7%	-15,9%	71,7%	-12,9%	-24,9%	-3,0%
	3T18	-8,0%	-23,8%	70,8%	-9,7%	-4,9%	11,9%	-14,0%	-14,9%	-8,6%	-6,1%	-19,0%	1,3%	-0,2%	14,8%	-14,6%	8,6%	12,2%	-4,2%
	4T18	-1,8%	21,4%	54,5%	-15,1%	-18,3%	-37,7%	8,9%	32,1%	-13,3%	-5,2%	-28,0%	-4,7%	-6,7%	-19,0%	-33,9%	0,5%	59,0%	-5,4%
	1T19	-7,6%	16,5%	-45,9%	45,8%	-2,0%	1,4%	6,6%	-4,5%	5,1%	-15,8%	-2,2%	21,4%	7,2%	-2,2%	22,1%	-1,1%	-55,7%	0,5%
	2T19	4,4%	-11,8%	-12,3%	-9,0%	-5,2%	-53,8%	-13,9%	27,2%	-0,2%	-11,5%	-45,5%	9,0%	-5,0%	-10,6%	-23,8%	39,9%	28,6%	-1,9%
	3T19	-2,6%	50,4%	-33,8%	35,1%	10,1%	18,1%	-4,4%	-18,4%	6,2%	1,4%	34,0%	18,5%	4,0%	-1,4%	-24,9%	-6,1%	37,3%	3,4%
	4T19	1,7%	0,6%	-29,7%	-11,0%	17,6%	117,2%	-17,1%	-25,7%	14,4%	29,0%	24,7%	19,4%	-4,1%	-2,9%	0,1%	1,1%	2,1%	4,5%
1T20*	6,5%	37,7%	107,4%	-36,5%	-9,4%	-11,1%	-7,9%	33,8%	20,8%	11,8%	-6,4%	-20,5%	-15,5%	-34,4%	-18,1%	20,6%	119,1%	1,4%	

Fuente: Centro de Información Estadística del Notariado. [a] Promedio ponderado. \* Dato provisional (información reportada cercana al 100%).

CONSTITUCIÓN DE SOCIEDADES - DATOS ANUALES

	AND	ARA	AST	IB	IC	CAN	CyL	CLM	CAT	CV	EXT	GAL	MAD	MUR	NAV	PV	LR	TOTAL [a]		
NÚMERO DE OPERACIONES	<i>Nivel</i>																			
	2010	13.789	2.017	1.395	2.290	3.078	773	3.388	2.815	15.985	10.444	1.287	4.532	18.858	2.586	1.037	3.619	489	88.382	
	2011	14.992	1.970	1.473	2.433	3.239	727	3.226	2.780	16.591	10.520	1.299	4.547	19.105	2.759	951	3.509	466	90.587	
	2012	15.272	2.094	1.388	2.717	3.325	755	3.134	2.987	17.432	10.942	1.382	4.647	19.767	3.027	968	3.416	503	93.756	
	2013	16.520	2.131	1.540	3.026	3.679	850	3.362	3.121	18.818	11.507	1.309	4.620	21.180	3.105	942	3.719	496	99.925	
	2014	16.379	2.095	1.550	3.087	3.636	863	3.190	2.877	19.113	11.781	1.327	4.732	21.038	3.034	987	3.884	479	100.052	
	2015	17.047	2.212	1.558	3.251	3.803	871	3.137	2.787	21.055	11.584	1.347	4.416	20.972	3.153	934	3.603	523	102.253	
	2016	17.444	2.642	1.631	3.638	4.011	1.043	3.235	2.928	22.816	11.767	1.392	4.858	20.729	2.986	1.010	3.390	593	106.113	
	2017	16.353	2.164	1.519	3.575	3.903	816	3.098	2.683	20.363	11.556	1.232	4.426	21.046	2.880	1.017	3.357	477	100.465	
	2018	17.085	2.027	1.340	3.298	3.683	772	3.032	2.831	19.730	11.811	1.254	4.421	22.196	2.948	993	3.388	453	101.262	
	2019	16.439	2.061	1.374	3.108	3.674	666	3.070	2.735	19.538	11.791	1.205	4.197	22.335	2.727	926	3.450	490	99.786	
		<i>Variación interanual (%)</i>																		
	2010	-0,9%	-0,8%	4,6%	-2,7%	1,4%	6,5%	3,9%	0,0%	1,5%	3,3%	-0,4%	4,4%	3,0%	-1,8%	3,7%	5,8%	0,4%	1,8%	
	2011	8,7%	-2,3%	5,6%	6,2%	5,2%	-6,0%	-4,8%	-1,2%	3,8%	0,7%	0,9%	0,3%	1,3%	6,7%	-8,3%	-3,0%	-4,7%	2,5%	
	2012	1,9%	6,3%	-5,8%	11,7%	2,7%	3,9%	-2,9%	7,4%	5,1%	4,0%	6,4%	2,2%	3,5%	9,7%	1,8%	-2,7%	7,9%	3,5%	
	2013	8,2%	1,8%	11,0%	11,4%	10,6%	12,6%	7,3%	4,5%	8,0%	5,2%	-5,3%	-0,6%	7,1%	2,6%	-2,7%	8,9%	-1,4%	6,6%	
	2014	-0,9%	-1,7%	0,6%	2,0%	-1,2%	1,5%	-5,1%	-7,8%	1,6%	2,4%	1,4%	2,4%	-0,7%	-2,3%	4,8%	4,4%	-3,4%	0,1%	
	2015	4,1%	5,6%	0,5%	5,3%	4,6%	0,9%	-1,7%	-3,1%	10,2%	-1,7%	1,5%	-6,7%	-0,3%	3,9%	-5,4%	-7,2%	9,2%	2,2%	
	2016	2,3%	19,4%	4,7%	11,9%	5,5%	19,7%	3,1%	5,1%	8,4%	1,6%	3,3%	10,0%	-1,2%	-5,3%	8,1%	-5,9%	13,4%	3,8%	
2017	-6,3%	-18,1%	-6,9%	-1,7%	-2,7%	-21,8%	-4,2%	-8,4%	-10,8%	-1,8%	-11,5%	-8,9%	1,5%	-3,5%	0,7%	-1,0%	-19,6%	-5,3%		
2018	4,5%	-6,3%	-11,8%	-7,7%	-5,6%	-5,4%	-2,1%	5,5%	-3,1%	2,2%	1,8%	-0,1%	5,5%	2,4%	-2,4%	0,9%	-5,0%	0,8%		
2019	-3,8%	1,7%	2,5%	-5,8%	-0,2%	-13,7%	1,3%	-3,4%	-1,0%	-0,2%	-3,9%	-5,1%	0,6%	-7,5%	-6,7%	1,8%	8,2%	-1,5%		
CAPITAL MEDIO	<i>Nivel (€)</i>																			
	2010	19.146 €	21.644 €	21.474 €	21.194 €	17.542 €	14.172 €	19.657 €	15.236 €	18.815 €	16.354 €	24.202 €	20.031 €	16.674 €	21.962 €	26.296 €	29.434 €	30.092 €	18.938 €	
	2011	23.046 €	20.571 €	23.439 €	21.670 €	15.130 €	18.846 €	25.073 €	17.629 €	18.825 €	18.806 €	19.552 €	21.135 €	20.052 €	22.298 €	24.221 €	31.150 €	24.324 €	20.818 €	
	2012	25.665 €	21.786 €	23.065 €	19.089 €	12.976 €	16.296 €	23.750 €	19.291 €	18.807 €	18.521 €	21.301 €	22.437 €	17.413 €	27.871 €	19.864 €	23.332 €	28.482 €	20.425 €	
	2013	20.620 €	18.193 €	23.568 €	19.098 €	15.743 €	16.110 €	23.993 €	18.042 €	16.915 €	15.350 €	16.903 €	19.803 €	16.240 €	25.084 €	24.382 €	26.401 €	20.052 €	18.450 €	
	2014	21.031 €	19.467 €	20.147 €	17.605 €	16.749 €	15.680 €	23.289 €	19.076 €	17.262 €	17.442 €	16.512 €	21.215 €	16.035 €	21.520 €	22.749 €	21.779 €	22.282 €	18.515 €	
	2015	17.371 €	18.987 €	20.402 €	18.567 €	16.941 €	12.586 €	19.220 €	18.926 €	15.631 €	15.098 €	21.341 €	20.004 €	15.502 €	21.031 €	22.793 €	24.608 €	17.984 €	17.120 €	
	2016	17.440 €	18.691 €	22.420 €	19.096 €	14.705 €	10.611 €	24.013 €	15.991 €	16.747 €	14.840 €	20.430 €	20.625 €	16.594 €	20.241 €	21.979 €	24.151 €	18.927 €	17.522 €	
	2017	17.753 €	18.602 €	17.098 €	17.390 €	16.965 €	10.986 €	25.126 €	18.984 €	17.620 €	16.369 €	20.964 €	20.874 €	15.281 €	22.457 €	20.695 €	24.954 €	22.427 €	17.824 €	
	2018	16.337 €	18.292 €	25.324 €	16.017 €	14.337 €	12.577 €	24.438 €	19.974 €	16.010 €	17.008 €	17.607 €	21.466 €	15.354 €	22.036 €	20.863 €	25.375 €	23.671 €	17.312 €	
	2019	16.191 €	20.355 €	17.623 €	17.902 €	15.108 €	13.485 €	22.487 €	18.622 €	17.082 €	17.122 €	16.888 €	25.128 €	15.377 €	21.160 €	18.450 €	27.025 €	24.785 €	17.613 €	
		<i>Variación interanual (%)</i>																		
	2010	-0,8%	-14,4%	-2,9%	6,6%	-2,1%	-20,7%	-12,5%	-20,7%	-1,4%	-10,9%	25,9%	-11,4%	-10,3%	12,9%	35,3%	23,2%	1,6%	-3,7%	
	2011	20,4%	-5,0%	9,1%	2,2%	-13,8%	33,0%	27,6%	15,7%	0,1%	15,0%	-19,2%	5,5%	20,3%	1,5%	-7,9%	5,8%	-19,2%	9,9%	
	2012	11,4%	5,9%	-1,6%	-11,9%	-14,2%	-13,5%	-5,3%	9,4%	-0,1%	-1,5%	8,9%	6,2%	-13,2%	25,0%	-18,0%	-25,1%	17,1%	-1,9%	
	2013	-19,7%	-16,5%	2,2%	0,1%	21,3%	-1,1%	1,0%	-6,5%	-10,1%	-17,1%	-20,6%	-11,7%	-6,7%	-10,0%	22,7%	13,2%	-29,6%	-9,7%	
	2014	2,0%	7,0%	-14,5%	-7,8%	6,4%	-2,7%	-2,9%	5,7%	2,1%	13,6%	-2,3%	7,1%	-1,3%	-14,2%	-6,7%	-17,5%	11,1%	0,4%	
	2015	-17,4%	-2,5%	1,3%	5,5%	1,1%	-19,7%	-17,5%	-0,8%	-9,5%	-13,4%	29,2%	-5,7%	-3,3%	-2,3%	0,2%	13,0%	-19,3%	-7,5%	
	2016	0,4%	-1,6%	9,9%	2,9%	-13,2%	-15,7%	24,9%	-15,5%	7,1%	-1,7%	-4,3%	3,1%	7,0%	-3,8%	-3,6%	-1,9%	5,2%	2,3%	
2017	1,8%	-0,5%	-23,7%	-8,9%	15,4%	3,5%	4,6%	18,7%	5,2%	10,3%	1,2%	-7,9%	10,9%	-5,8%	3,3%	18,5%	1,7%			
2018	-8,0%	-1,7%	48,1%	-7,9%	-15,5%	14,5%	-2,7%	5,2%	-9,1%	3,9%	-16,0%	2,8%	0,5%	-1,9%	0,8%	1,7%	5,5%	-2,9%		
2019	-0,9%	11,3%	-30,4%	11,8%	5,4%	7,2%	-8,0%	-6,8%	6,7%	0,7%	-4,1%	17,1%	0,1%	-4,0%	-11,6%	6,5%	4,7%	1,7%		

Fuente: Centro de Información Estadística del Notariado. [a] Para el precio por metro cuadrado, promedio trimestral ponderado por el número de operaciones. \* Dato acumulado hasta el último trimestre con información disponible.

## Nota metodológica

---

Los datos ofrecidos en esta nota de prensa proceden del Centro de Información Estadística del Notariado ([www.cienotariado.org](http://www.cienotariado.org)), una base de datos elaborada por el Consejo General del Notariado y son un reflejo fiel de la actividad económica española.

Estos datos provienen del Índice Único Informatizado del Notariado y están disociados de cualquier dato personal y debidamente anonimizados. El proceso de agregación de la información es el siguiente:

### 1. El notario, fuente de información objetiva

La labor diaria del notario le permite obtener una información directa y fiel en relación a aspectos de orden jurídico y económico capitales, gracias a ejercer una función indispensable para los ciudadanos y las empresas y de intermediación entre estos y las Administraciones Públicas. De ahí que su actividad constituya una fuente de información sumamente precisa e independiente, difícil de obtener por medio de otras prácticas profesionales y administrativas.

### 2. La escritura pública

Para que la actividad del notario pueda reportar una información válida y medible, los datos recogidos en la escritura pública deben ser parametrizados de modo que puedan ser procesados por sus sistemas informáticos. De esta manera, de cada acto notarial celebrado es posible extraer los datos maestros de sujetos y objetos que son motivo de una inscripción en el registro, o de los cuales derive algún derecho del ciudadano reconocido legalmente, sin que ello suponga perjuicio alguno de su privacidad.

### 3. Participación de todas las notarías de España, sin exclusión de ningún tipo

Si a este hecho sumamos que el colectivo notarial ha implantado en todo el país una red propia que mantiene permanentemente conectadas a todas las notarías del país (independientemente de su dimensión y localización geográfica), los Colegios Notariales y el Consejo General del Notariado, así como los organismos públicos y privados colaboradores, resulta manifiesta su capacidad de proporcionar una información completa e inmediata imposible de obtener por otros medios.

### 4. El Índice Único Informatizado, una Base de Datos de excepcional valor

De este modo, recopilando el conjunto de actos celebrados en todas las notarías españolas en una base de datos única, el Consejo General del Notariado obtiene el denominado Índice Único Informatizado, que se actualiza quincenalmente. Este índice es una herramienta fundamental para la prevención del blanqueo de capitales y del fraude fiscal. De esos datos, y tras un proceso de anonimización de los mismos, se obtienen las estadísticas que permiten ofrecer de primera mano indicadores de capital importancia relativos a la riqueza del país con un decalaje temporal de dos meses en el caso de las series nacionales y de cuatro en el caso de las series regionales.

## 5. Seguridad y confidencialidad plenas para todos los actos notariales

El registro de los datos en el Índice Único Informatizado se realiza siguiendo un estricto protocolo diseñado para garantizar el correcto cumplimiento de la función notarial. Por ejemplo, para la transmisión de estos datos es imprescindible la presencia del notario en la notaría y su firma electrónica (FEREN), así como la utilización de componentes tecnológicos especialmente diseñados para este cometido, e implantados en cada despacho notarial, como el uso de aplicaciones integradas y servidores seguros.

El envío de los mismos por medios telemáticos a las diferentes instancias corporativas y a los organismos colaboradores, se realiza mediante la Red Privada Notarial (RENO), de uso exclusivo del colectivo notarial, a la que no puede acceder ningún usuario que provenga de una red pública como Internet.

Por último, el Consejo General del Notariado hace hincapié en que los datos de carácter confidencial registrados en los actos notariales se mantienen bajo su custodia y salvaguarda en el Centro de Proceso de Datos de los Servicios Centrales de la Agencia Notarial de Certificación (Ancert), un complejo dispositivo dotado de fuertes medidas de seguridad, en cumplimiento con lo dispuesto en la Ley Orgánica 15/1999, de 13 de diciembre, de Protección de Datos de Carácter Personal, y en virtud al fin último de su función pública, la protección del derecho privado de las personas.

**Para más información:**

---

**SR Solchaga Recio**  
& asociados

[cien@solchagarecio.es](mailto:cien@solchagarecio.es)

---