

## Aumento de la compraventa de vivienda en la mayoría de las Comunidades Autónomas en el cuarto trimestre de 2016

### Compraventa de vivienda

- Aumento generalizado de la compraventa de vivienda, salvo en Navarra (-2,8%) y Aragón (-7,3%). Destacan por su fuerte crecimiento Cataluña (20,3%) y Cantabria (15,1%).
- Los precios por m<sup>2</sup> cayeron tan solo en tres CC.AA. –País Vasco (-2,1%), Extremadura (-3,5%) y Aragón (-5,5%)– y crecieron en el resto, destacando Navarra (12,7%) y Canarias (10,1%).

### Préstamos hipotecarios

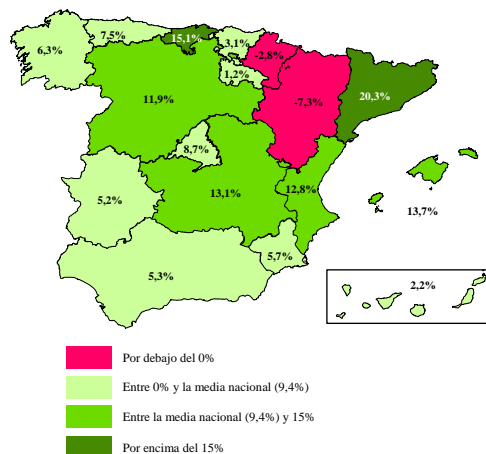
- Aumento de la constitución de nuevas hipotecas para la adquisición de vivienda en la mayoría de CC.AA., destacando Baleares (23,7%) y Cataluña (16,4%). En el lado contrario, encontramos a cuatro CC.AA.: Aragón (-8,0%), Murcia (-6,7%), Extremadura (-4,2%) y Navarra (-1,6%).
- La cuantía media nacional sigue creciendo (1,9% interanual). Destacan en el lado positivo La Rioja (31,8%) y Asturias (18,8%). En el otro extremo, se encuentran Extremadura (-8,3%) y Aragón (-7,7%).

### Constitución de sociedades

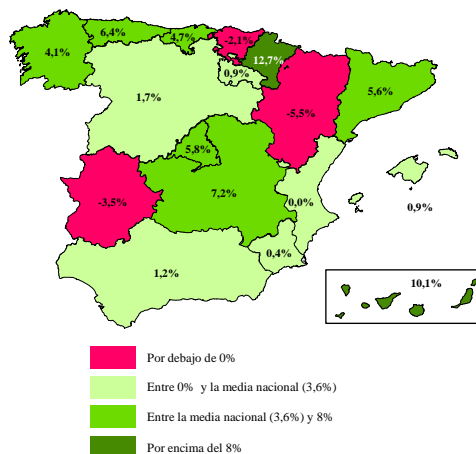
- Caída de la constitución de nuevas sociedades en todas las autonomías, salvo en Galicia (2,0%) y Navarra (10,1%).
- Disparidad en torno al capital medio: grandes incrementos como los de La Rioja (95,5%) y Castilla y León (36,2%) y grandes decrementos como en Cantabria (-61,7%) y Murcia (-31,3%).

Nota: Los datos ofrecidos en esta nota de prensa corresponden a las operaciones realizadas en el cuarto trimestre de 2016, siendo reflejo del trabajo diario del conjunto de notarios.

Compraventa de vivienda. Variación interanual. 4T16



Precio medio por m<sup>2</sup>. Variación interanual. 4T16



Fuente: Centro de Información Estadística del Notariado

### Compraventa de vivienda

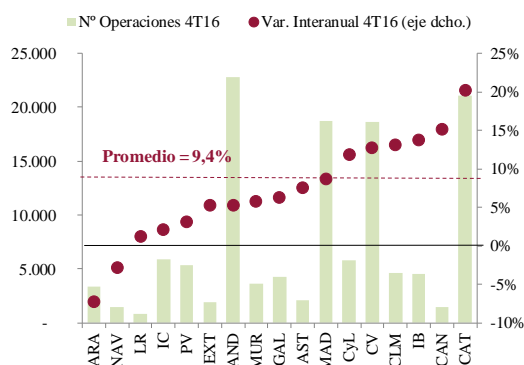
En el 4T16, la compraventa de vivienda experimentó un crecimiento medio nacional del 9,4% interanual. Todas las autonomías crecieron, salvo dos: Aragón (-7,3%) y Navarra (-2,8%). El resto de autonomías presentaron crecimientos positivos, destacando Cataluña (20,3%), Cantabria (15,1%), Baleares (13,7%), Castilla-La Mancha (13,1%), Comunidad Valenciana (12,8%), Castilla y León (11,9%) y Madrid (8,7%). Con crecimientos más moderados encontramos a La Rioja (1,2%), Islas Canarias (2,2%) y País Vasco (3,1%), entre otras.

Los precios nacionales promedio por m<sup>2</sup> tuvieron un crecimiento medio interanual en el 4T16 del 3,6%, alcanzando en media los 1.336 €, cifra ampliamente superada en Baleares (2.117 €), País Vasco (2.114 €) y Madrid (1.923 €). Por su parte, el precio medio por m<sup>2</sup> ha caído tan sólo en tres autonomías: Aragón (-5,5%), Extremadura (-3,5%) y País Vasco (-2,1%). De las CC.AA. que han incrementado sus precios medios cabe destacar Navarra (12,7%), seguida de Canarias (10,1%) y Castilla-La Mancha (7,2%).

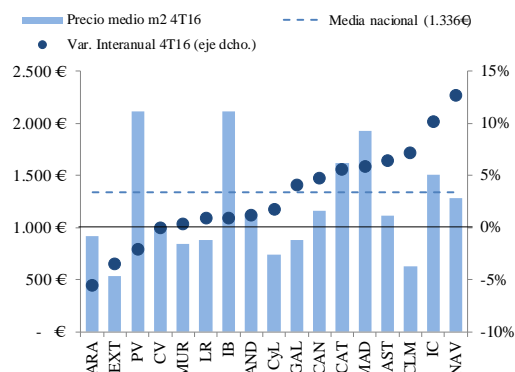
La compraventa de pisos en el 4T16 mostró un crecimiento interanual del 9,6% a nivel nacional. Destaca el crecimiento registrado en la venta de pisos en Cataluña (21,6%), Cantabria (18,5%), Baleares (14,2%), Comunidad Valenciana (13,3%) y Castilla y León (11,3%). En el otro lado de la moneda, únicamente cuatro autonomías con crecimientos negativos: Aragón (-7,5%), Canarias (-5,8%), Navarra (-2,6%) y La Rioja (-0,9%).

El precio medio por m<sup>2</sup> de los pisos registró una subida media interanual del 4,5%. Por Comunidades, sin embargo, existe disparidad. Entre las CC.AA. que han incrementado sus precios destacan Castilla-La Mancha (14,3%) y Navarra (13,1%). Por su parte, cinco autonomías vieron abarataarse el precio por m<sup>2</sup> de sus pisos, destacando Extremadura (-7,2%) y Aragón (-4,9%).

Compraventa de vivienda. 4T16



Precio medio m<sup>2</sup>. 4T16



Fuente: Centro de Información Estadística del Notariado

### Préstamos hipotecarios

El 4T16 trajo consigo una desaceleración del crecimiento hipotecario registrado en trimestres anteriores, observándose una caída promedio de los préstamos hipotecarios aunque del -1,6%. La concesión de préstamos hipotecarios aumentó en seis de las autonomías, destacando el crecimiento observado en Illes Balears (7,6%) o Asturias (4,2%). Por su decrecimiento resaltan Extremadura (-11,3%), Murcia (-10,0%) y Navarra (-9,9%).

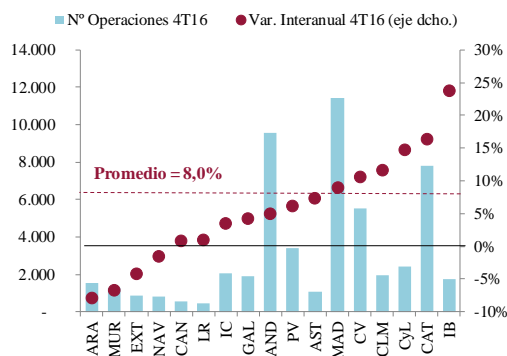
En términos de cuantía promedio de las operaciones, para el conjunto del país se observó un incremento medio interanual del 1,9%, hasta los 171.862 €. Este incremento ha sido impulsado por la mayor cuantía promedio observada en doce CC.AA., entre las que destacan Navarra (25,6%), Murcia (19,8%) y Castilla-La Mancha (14,0%). Entre las autonomías que han disminuido la cuantía promedio de las operaciones concedidas y han lastrado el crecimiento nacional se sitúan Castilla y León (-9,7%), Madrid (-7,5%) y Canarias (-4,9%).

En cuanto a los préstamos hipotecarios para la adquisición de vivienda, estos sí han mostrado un crecimiento interanual elevado (8,0%), con grandes incrementos en Illes Balears (23,7%) y Cataluña (16,4%) y mostrando sólo Aragón (-8,0%), Murcia (-6,7%), Extremadura (-4,2%) y Navarra (-1,6%) decrementos interanuales en este 4T16.

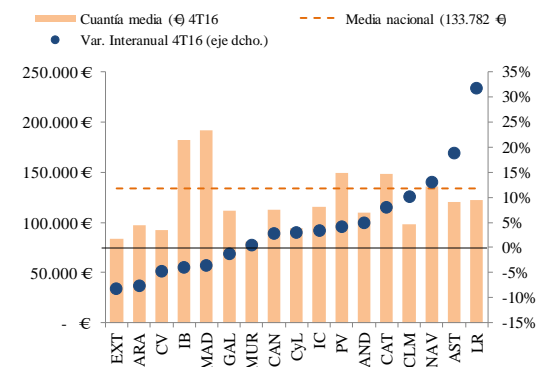
La cuantía promedio de los préstamos hipotecarios para la adquisición de vivienda se incrementó, en media, un 1,9% interanual. Por encima de la media nacional destaca el crecimiento observado en La Rioja (31,8%), Asturias (18,8%), Navarra (13,1%) y Castilla-La Mancha (10,1%). Por su parte, la cuantía promedio descendió en seis CC.AA., destacando Extremadura (-8,3%).

Por último, el porcentaje de compras de viviendas financiadas mediante un préstamo hipotecario se situó en el 43,1%. La autonomía donde el porcentaje de viviendas financiadas es más alto es el País Vasco (63,6%), mientras que en el otro extremo se sitúa la Comunidad Valenciana (29,8%).

Préstamos hip. adquisición vivienda. 4T16



Prést. hip. adquisición vivienda. Cuantía media. 4T16



Fuente: Centro de Información Estadística del Notariado

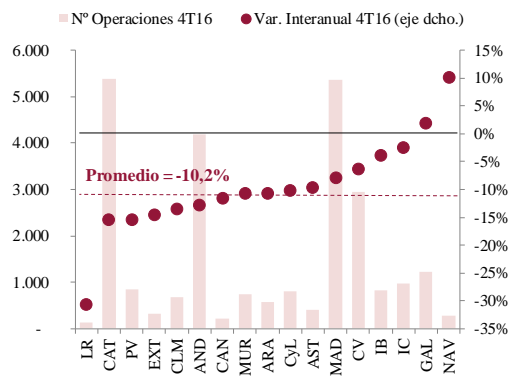
### Constitución de sociedades

El número de nuevas sociedades constituidas en el conjunto del país en el 4T16 fue 25.910, lo que supone una caída interanual del 10,2%.

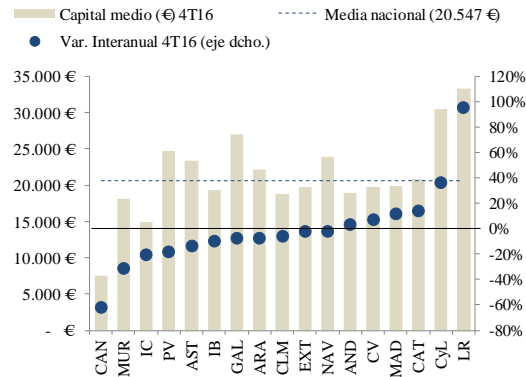
Con crecimientos positivos se encuentran Navarra (10,1%) y Galicia (2,0%). El resto de autonomías vieron reducir el número de sociedades constituidas, destacando La Rioja (-30,7%), Cataluña (-15,5%) y País Vasco (-15,5%).

El capital social fundacional de las nuevas sociedades presentó un incremento medio interanual del 3,0% a nivel nacional (20.547 €). Por autonomías destaca la profunda caída de Cantabria (-61,7%) y, en menor medida, Murcia (-31,3%) y Canarias (-20,5%). Estas caídas han sido contrarrestadas por los amplios incrementos de La Rioja (95,5%), Castilla y León (36,2%) y Cataluña (13,7%).

Constitución de sociedades. Nº operaciones. 4T16



Cosntitución de sociedades. Capital medio. 4T16



Fuente: Centro de Información Estadística del Notariado

## Anexo 1. Tablas correspondientes a compraventa de vivienda

### COMPRAVENTA DE VIVIENDA

TRIMESTRE	AND	ARA	AST	IB	IC	CAN	CyL	CLM	CAT	CV	EXT	GAL	MAD	MUR	NAV	PV	LR	NACIONAL	
<i>Nivel</i>																			
NÚMERO DE OPERACIONES	1T15	16.899	2.239	1.335	2.685	4.485	885	3.879	3.227	12.944	12.569	1.442	3.139	12.572	2.419	1.148	3.709	655	86.231
	2T15	21.223	2.814	1.665	3.335	5.234	1.226	4.938	3.721	16.415	16.983	1.548	3.860	15.448	3.420	1.310	4.343	859	108.342
	3T15	18.288	2.611	1.606	3.079	4.865	1.227	4.355	3.313	14.342	13.966	1.506	3.660	12.597	3.587	886	3.588	764	94.240
	4T15	21.619	3.669	1.913	3.990	5.741	1.294	5.180	4.066	17.560	16.522	1.839	4.005	17.185	3.394	1.527	5.189	849	115.542
	1T16	19.453	2.162	1.720	3.625	5.606	1.049	4.576	3.684	16.412	15.316	1.647	3.529	15.737	3.267	1.182	4.468	877	104.310
	2T16	23.243	3.200	1.941	4.389	6.177	1.424	5.355	4.338	20.600	18.325	1.954	4.117	18.245	3.819	1.431	5.395	834	124.787
	3T16	19.377	2.936	1.895	3.589	4.985	1.242	4.765	3.545	17.358	16.072	1.687	3.804	15.027	2.949	1.102	3.889	690	104.912
	4T16*	22.762	3.401	2.056	4.537	5.864	1.489	5.797	4.600	21.117	18.630	1.936	4.259	18.684	3.588	1.484	5.352	859	126.416
	<i>Variación interanual (%)</i>																		
	1T15	5,6%	7,1%	9,2%	14,2%	-1,3%	3,3%	3,8%	-7,7%	9,1%	6,3%	-3,5%	4,9%	3,3%	-6,2%	13,9%	19,8%	6,7%	5,2%
	2T15	14,7%	15,0%	16,1%	30,7%	16,6%	28,2%	17,7%	1,0%	16,3%	20,3%	6,0%	16,1%	19,5%	22,1%	-6,3%	20,9%	39,4%	17,0%
	3T15	14,8%	17,5%	11,0%	11,3%	28,0%	30,1%	9,1%	3,3%	20,0%	15,4%	12,2%	7,7%	16,5%	40,2%	-8,6%	19,4%	34,3%	16,3%
4T15	4,6%	15,3%	4,9%	14,2%	10,5%	3,6%	-5,9%	-0,8%	1,5%	1,4%	-8,7%	-8,7%	-6,4%	4,2%	13,2%	10,2%	-11,3%	1,5%	
1T16	15,1%	-3,4%	28,8%	35,0%	25,0%	18,5%	18,0%	14,2%	26,8%	21,9%	14,2%	12,4%	25,2%	35,1%	3,0%	20,5%	33,9%	21,0%	
2T16	9,5%	13,7%	16,6%	31,6%	18,0%	16,2%	8,4%	16,6%	25,5%	7,9%	26,2%	6,7%	18,1%	11,7%	9,2%	24,2%	-2,9%	15,2%	
3T16	6,0%	12,4%	18,0%	16,6%	2,5%	1,2%	9,4%	7,0%	21,0%	15,1%	12,0%	3,9%	19,3%	-17,8%	24,4%	8,4%	-9,7%	11,3%	
4T16*	5,3%	-7,3%	7,5%	13,7%	2,2%	15,1%	11,9%	13,1%	20,3%	12,8%	5,2%	6,3%	8,7%	5,7%	-2,8%	3,1%	1,2%	9,4%	
<i>Nivel (€)</i>																			
PRECIO MEDIO POR M2	1T15	1.085 €	899 €	1.000 €	1.896 €	1.222 €	1.120 €	769 €	601 €	1.503 €	977 €	550 €	839 €	1.785 €	776 €	1.221 €	2.138 €	841 €	1.247 €
	2T15	1.141 €	969 €	1.049 €	2.120 €	1.291 €	1.111 €	852 €	592 €	1.523 €	1.076 €	573 €	886 €	1.795 €	844 €	1.284 €	2.124 €	1.332 €	1.297 €
	3T15	1.118 €	1.017 €	1.067 €	2.165 €	1.224 €	1.128 €	724 €	576 €	1.503 €	1.035 €	586 €	938 €	1.852 €	872 €	1.156 €	2.067 €	853 €	1.271 €
	4T15	1.115 €	969 €	1.045 €	2.099 €	1.365 €	1.109 €	724 €	585 €	1.531 €	1.003 €	548 €	841 €	1.818 €	843 €	1.141 €	2.159 €	871 €	1.290 €
	1T16	1.103 €	848 €	1.017 €	2.106 €	1.321 €	1.107 €	743 €	689 €	1.507 €	1.000 €	573 €	853 €	1.870 €	811 €	1.205 €	2.193 €	970 €	1.297 €
	2T16	1.128 €	974 €	1.009 €	2.177 €	1.395 €	1.143 €	746 €	606 €	1.564 €	1.016 €	535 €	849 €	1.887 €	866 €	1.121 €	2.158 €	881 €	1.321 €
	3T16	1.153 €	971 €	978 €	2.080 €	1.273 €	1.085 €	693 €	615 €	1.501 €	1.019 €	515 €	867 €	1.831 €	818 €	1.276 €	2.224 €	928 €	1.286 €
	4T16*	1.128 €	916 €	1.112 €	2.117 €	1.503 €	1.161 €	737 €	627 €	1.617 €	1.002 €	529 €	875 €	1.923 €	846 €	1.286 €	2.114 €	878 €	1.336 €
	<i>Variación interanual (%)</i>																		
	1T15	0,2%	-9,9%	-5,2%	-6,4%	-11,0%	0,8%	2,0%	-27,9%	0,8%	-3,9%	-9,3%	-6,5%	-2,0%	-1,4%	-18,1%	-3,3%	-8,9%	-2,5%
	2T15	5,1%	-2,5%	-5,5%	7,1%	2,0%	3,9%	4,3%	-2,0%	2,3%	9,8%	4,6%	1,6%	1,4%	-0,4%	-23,2%	-2,0%	47,9%	3,6%
	3T15	2,2%	4,3%	2,0%	7,9%	7,0%	3,9%	-4,8%	1,0%	1,3%	4,9%	-2,7%	13,2%	3,8%	-4,0%	-12,4%	-3,8%	-10,6%	2,9%
4T15	1,6%	-16,5%	-0,1%	8,7%	18,0%	-3,4%	-1,3%	4,0%	3,2%	1,9%	2,5%	-1,3%	2,1%	4,5%	-6,9%	4,0%	-13,3%	2,6%	
1T16	1,6%	-5,7%	1,7%	11,1%	8,2%	-1,1%	-3,4%	14,6%	0,2%	2,3%	4,3%	1,7%	4,8%	4,5%	-1,3%	2,6%	15,4%	4,0%	
2T16	-1,2%	0,6%	-3,9%	2,7%	8,1%	2,9%	-12,4%	2,3%	2,7%	-5,5%	-6,8%	-4,2%	5,1%	2,6%	-12,6%	1,6%	-33,9%	1,8%	
3T16	3,2%	-4,6%	-8,3%	-3,9%	4,0%	-3,8%	-4,2%	6,7%	-0,1%	-1,6%	-12,1%	-7,6%	-1,1%	-6,3%	10,4%	7,6%	8,8%	1,2%	
4T16*	1,2%	-5,5%	6,4%	0,9%	10,1%	4,7%	1,7%	7,2%	5,6%	0,0%	-3,5%	4,1%	5,8%	0,4%	12,7%	-2,1%	0,9%	3,6%	

Fuente: Centro de Información Estadística del Notariado

\* Dato provisional

COMPRAVENTA DE VIVIENDA TIPO PISO

TRIMESTRE	AND	ARA	AST	IB	IC	CAN	CyL	CLM	CAT	CV	EXT	GAL	MAD	MUR	NAV	PV	LR	NACIONAL
<i>Nivel</i>																		
1T15	11.908	1.903	1.130	2.253	3.607	712	2.877	2.045	10.846	9.847	811	2.474	11.474	1.698	995	3.584	597	68.761
2T15	15.634	2.442	1.390	2.742	4.142	987	3.485	2.282	13.497	13.560	1.023	3.055	13.941	2.423	1.073	4.155	784	86.615
3T15	12.911	2.214	1.294	2.543	3.896	975	2.930	1.980	11.736	11.104	940	2.659	11.377	2.670	720	3.398	664	74.011
4T15	15.209	3.097	1.591	3.266	4.745	1.006	3.571	2.525	14.373	13.039	1.127	3.038	15.420	2.328	1.248	4.968	763	91.314
1T16	13.831	1.830	1.394	2.872	4.443	862	3.293	2.253	13.626	12.040	985	2.748	14.274	2.305	992	4.288	822	82.858
2T16	16.722	2.726	1.598	3.660	4.794	1.188	3.816	2.734	17.128	14.464	1.192	3.124	16.470	2.537	1.189	5.168	770	99.280
3T16	13.636	2.461	1.509	2.953	3.804	1.002	3.204	2.121	14.317	12.551	1.005	2.757	13.747	1.999	904	3.693	617	82.280
4T16*	16.271	2.865	1.685	3.730	4.470	1.192	3.974	2.743	17.480	14.772	1.231	3.273	16.808	2.511	1.215	5.100	756	100.075
<i>Variación interanual (%)</i>																		
1T15	1,7%	7,4%	10,5%	15,7%	-3,2%	4,1%	7,0%	-13,9%	8,8%	5,1%	-16,6%	2,2%	3,9%	-9,7%	17,9%	20,8%	8,0%	4,3%
2T15	17,0%	17,8%	16,4%	31,1%	16,9%	28,7%	13,1%	-2,3%	14,0%	21,7%	14,8%	18,2%	20,8%	21,2%	-3,2%	22,4%	41,5%	17,8%
3T15	10,0%	19,1%	10,2%	8,8%	34,1%	32,7%	6,9%	-0,8%	18,1%	17,0%	13,8%	2,3%	16,5%	38,8%	-13,6%	17,7%	33,9%	15,2%
4T15	0,8%	17,2%	7,1%	13,0%	11,9%	2,9%	-8,9%	-3,4%	0,5%	1,1%	-9,8%	-10,2%	-8,0%	-0,3%	9,2%	10,4%	-12,1%	0,0%
1T16	16,1%	-3,8%	23,4%	27,5%	23,2%	21,1%	14,5%	10,2%	25,6%	22,3%	21,5%	11,1%	24,4%	35,7%	-0,3%	19,6%	37,7%	20,5%
2T16	7,0%	11,6%	15,0%	33,5%	15,7%	20,4%	9,5%	19,8%	26,9%	6,7%	16,5%	2,3%	18,1%	4,7%	10,8%	24,4%	-1,8%	14,6%
3T16	5,6%	11,2%	16,6%	16,1%	-2,4%	2,8%	9,4%	7,1%	22,0%	13,0%	6,9%	3,7%	20,8%	-25,1%	25,6%	8,7%	-7,1%	11,2%
4T16*	7,0%	-7,5%	5,9%	14,2%	-5,8%	18,5%	11,3%	8,6%	21,6%	13,3%	9,2%	7,7%	9,0%	7,9%	-2,6%	2,7%	-0,9%	9,6%
<i>Nivel (€)</i>																		
1T15	1.149 €	1.017 €	1.095 €	1.680 €	1.242 €	1.288 €	940 €	722 €	1.681 €	961 €	634 €	1.001 €	1.893 €	780 €	1.353 €	2.191 €	899 €	1.362 €
2T15	1.218 €	1.079 €	1.156 €	1.892 €	1.330 €	1.282 €	1.046 €	692 €	1.683 €	1.126 €	710 €	1.049 €	1.896 €	852 €	1.447 €	2.194 €	1.480 €	1.417 €
3T15	1.204 €	1.150 €	1.221 €	2.014 €	1.257 €	1.270 €	888 €	685 €	1.674 €	1.042 €	725 €	1.174 €	1.958 €	861 €	1.262 €	2.197 €	918 €	1.398 €
4T15	1.200 €	1.114 €	1.148 €	1.869 €	1.462 €	1.334 €	906 €	681 €	1.719 €	992 €	687 €	1.032 €	1.932 €	835 €	1.303 €	2.220 €	916 €	1.418 €
1T16	1.185 €	963 €	1.122 €	1.947 €	1.354 €	1.280 €	889 €	720 €	1.687 €	997 €	696 €	1.022 €	1.968 €	806 €	1.460 €	2.233 €	1.021 €	1.415 €
2T16	1.205 €	1.094 €	1.127 €	1.941 €	1.416 €	1.272 €	913 €	714 €	1.758 €	1.025 €	651 €	1.018 €	2.004 €	867 €	1.317 €	2.258 €	910 €	1.449 €
3T16	1.248 €	1.150 €	1.113 €	1.959 €	1.302 €	1.300 €	878 €	716 €	1.741 €	1.032 €	639 €	1.060 €	1.958 €	811 €	1.476 €	2.307 €	1.012 €	1.439 €
4T16*	1.220 €	1.060 €	1.212 €	1.980 €	1.616 €	1.281 €	909 €	779 €	1.816 €	1.004 €	638 €	1.067 €	2.075 €	817 €	1.473 €	2.196 €	930 €	1.482 €
<i>Variación interanual (%)</i>																		
1T15	2,1%	-11,5%	-5,0%	-10,2%	-12,6%	-4,6%	4,0%	-35,4%	5,5%	-6,9%	-12,0%	-8,0%	-0,2%	-1,0%	-24,1%	-5,4%	-8,4%	-1,9%
2T15	6,3%	-1,3%	-6,6%	9,0%	4,5%	4,3%	8,3%	-2,9%	3,4%	14,9%	11,9%	-2,4%	2,4%	2,6%	-24,3%	-3,7%	50,6%	4,4%
3T15	4,3%	2,2%	0,5%	2,9%	5,4%	-2,4%	-4,8%	0,9%	2,8%	4,7%	-4,5%	15,9%	3,5%	8,2%	-11,8%	0,0%	-12,5%	3,3%
4T15	3,0%	-11,7%	0,6%	3,6%	22,4%	5,0%	1,7%	-1,0%	3,7%	0,4%	6,8%	1,2%	4,0%	1,5%	-4,4%	1,5%	-12,1%	3,2%
1T16	3,2%	-5,3%	2,5%	15,9%	9,0%	-0,6%	-5,4%	-0,4%	0,4%	3,7%	9,9%	2,1%	4,0%	3,2%	7,9%	1,9%	13,7%	3,9%
2T16	-1,0%	1,4%	-2,5%	2,6%	6,5%	-0,8%	-12,7%	3,1%	4,5%	-9,0%	-8,3%	-2,9%	5,7%	1,7%	-9,0%	2,9%	-38,5%	2,3%
3T16	3,6%	0,0%	-8,8%	-2,7%	3,6%	2,4%	-1,1%	4,5%	4,0%	-1,0%	-11,8%	-9,7%	0,0%	-5,8%	17,0%	5,0%	10,3%	2,9%
4T16*	1,7%	-4,9%	5,6%	6,0%	10,5%	-4,0%	0,4%	14,3%	5,6%	1,2%	-7,2%	3,3%	7,4%	-2,1%	13,1%	-1,1%	1,6%	4,5%

Fuente: Centro de Información Estadística del Notariado

\* Dato provisional

## Anexo 2. Tablas correspondientes a préstamos hipotecarios

### PRÉSTAMOS HIPOTECARIOS

TRIMESTRE	AND	ARA	AST	IB	IC	CAN	CyL	CLM	CAT	CV	EXT	GAL	MAD	MUR	NAV	PV	LR	NACIONAL
<i>Nivel</i>																		
1T15	13.049	1.777	1.239	2.368	2.676	713	2.848	2.460	11.462	7.632	1.250	2.699	10.133	2.622	981	3.471	464	67.844
2T15	15.568	2.199	1.539	2.552	3.083	872	3.423	2.832	12.852	9.174	1.598	3.253	12.964	3.066	1.183	4.391	522	81.071
3T15	13.667	1.878	1.260	2.241	2.658	841	3.030	2.410	11.393	7.672	1.339	2.863	11.067	2.429	808	3.897	485	69.938
4T15	15.896	2.404	1.584	2.734	3.195	933	3.470	2.856	13.913	9.391	1.657	3.303	13.904	3.060	1.340	4.879	606	85.125
1T16	14.783	1.716	1.520	2.686	2.848	818	3.109	2.754	12.629	8.390	1.469	2.895	12.513	2.773	1.053	4.380	536	76.872
2T16	17.748	2.468	1.729	3.391	3.421	1.015	3.768	3.132	15.771	10.318	1.683	3.587	15.298	3.544	1.378	5.440	591	94.282
3T16	13.539	2.040	1.467	2.464	2.857	787	2.917	2.418	12.108	8.128	1.228	2.777	11.484	2.417	949	3.859	472	71.911
4T16*	15.259	2.187	1.650	2.941	3.047	955	3.498	2.830	13.902	9.130	1.470	3.210	14.191	2.755	1.207	4.964	560	83.757
<i>Variación interanual (%)</i>																		
1T15	10,3%	8,6%	13,7%	17,3%	8,7%	20,2%	6,1%	3,9%	14,1%	6,6%	-3,3%	12,8%	5,6%	-0,6%	15,3%	15,9%	11,3%	9,3%
2T15	15,0%	24,1%	11,5%	21,2%	20,4%	21,1%	15,8%	13,1%	15,3%	12,8%	18,2%	16,6%	20,0%	-0,6%	9,1%	19,4%	18,6%	15,7%
3T15	18,8%	19,1%	7,3%	24,3%	15,9%	29,0%	18,1%	12,9%	24,7%	15,4%	18,4%	16,2%	17,7%	4,7%	-1,8%	33,9%	24,4%	18,7%
4T15	6,9%	19,9%	7,2%	12,6%	6,5%	10,2%	3,0%	3,4%	3,7%	5,0%	14,6%	2,9%	8,4%	-1,6%	19,4%	14,2%	9,4%	6,8%
1T16	13,3%	-3,4%	22,7%	13,4%	6,4%	14,7%	9,2%	12,0%	10,2%	9,9%	17,5%	7,3%	23,5%	5,8%	7,3%	26,2%	15,5%	13,3%
2T16	14,0%	12,2%	12,3%	32,9%	11,0%	16,4%	10,1%	10,6%	22,7%	12,5%	5,3%	10,3%	18,0%	15,6%	16,5%	23,9%	13,2%	16,3%
3T16	-0,9%	8,6%	16,4%	10,0%	7,5%	-6,4%	-3,7%	0,3%	6,3%	5,9%	-8,3%	-3,0%	3,8%	-0,5%	17,5%	-1,0%	-2,7%	2,8%
4T16*	-4,0%	-9,0%	4,2%	7,6%	-4,6%	2,4%	0,8%	-0,9%	-0,1%	-2,8%	-11,3%	-2,8%	2,1%	-10,0%	-9,9%	1,7%	-7,6%	-1,6%
<i>Nivel (€)</i>																		
1T15	118.491 €	136.482 €	123.408 €	219.265 €	144.206 €	133.524 €	120.837 €	102.407 €	146.819 €	101.865 €	143.459 €	123.048 €	213.072 €	86.483 €	145.802 €	172.241 €	110.720 €	142.795 €
2T15	121.439 €	135.705 €	137.966 €	220.342 €	138.867 €	126.108 €	120.232 €	106.795 €	168.778 €	99.415 €	123.502 €	133.450 €	213.945 €	108.945 €	182.154 €	186.647 €	108.803 €	149.595 €
3T15	122.203 €	142.595 €	119.223 €	238.936 €	167.993 €	117.224 €	121.541 €	109.910 €	165.509 €	106.550 €	99.854 €	132.509 €	252.878 €	92.336 €	143.545 €	190.646 €	148.967 €	156.884 €
4T15	121.738 €	157.924 €	144.626 €	246.186 €	157.685 €	124.087 €	130.157 €	107.597 €	188.434 €	115.501 €	109.150 €	129.859 €	281.070 €	98.369 €	144.095 €	197.577 €	128.406 €	168.640 €
1T16	122.716 €	121.220 €	147.121 €	213.682 €	136.779 €	150.057 €	120.518 €	125.480 €	170.048 €	101.437 €	111.452 €	122.869 €	251.865 €	102.673 €	213.867 €	182.974 €	126.853 €	157.420 €
2T16	130.969 €	148.089 €	127.784 €	219.300 €	142.403 €	131.667 €	123.882 €	117.256 €	178.895 €	107.724 €	102.496 €	120.331 €	249.621 €	93.804 €	163.649 €	206.955 €	124.603 €	161.457 €
3T16	129.910 €	136.736 €	126.162 €	195.752 €	142.358 €	120.682 €	118.983 €	124.448 €	177.576 €	112.012 €	107.792 €	123.216 €	268.784 €	99.653 €	172.017 €	181.318 €	132.734 €	161.910 €
4T16*	135.804 €	150.456 €	159.126 €	257.605 €	149.914 €	127.362 €	117.526 €	122.708 €	193.360 €	116.584 €	114.823 €	137.436 €	259.942 €	117.865 €	180.981 €	194.382 €	137.044 €	171.862 €
<i>Variación interanual (%)</i>																		
1T15	23,4%	9,7%	-10,5%	31,6%	12,5%	12,4%	14,3%	18,7%	7,4%	12,8%	74,8%	9,0%	10,6%	-8,4%	-6,0%	5,2%	15,3%	12,8%
2T15	10,7%	6,5%	18,2%	23,1%	-17,0%	-4,0%	17,0%	6,8%	15,8%	6,2%	49,3%	13,2%	13,5%	24,8%	27,4%	14,6%	-18,9%	13,0%
3T15	8,8%	-17,4%	6,5%	6,2%	39,5%	-26,8%	-4,7%	2,4%	-2,2%	5,0%	-17,2%	14,8%	7,7%	5,7%	5,1%	9,8%	29,2%	5,6%
4T15	3,3%	23,7%	23,1%	18,4%	14,4%	15,3%	10,4%	3,2%	22,4%	19,3%	4,1%	5,0%	30,8%	8,9%	-35,1%	12,8%	37,7%	17,4%
1T16	3,6%	-11,2%	19,2%	-2,5%	-5,2%	12,4%	-0,3%	22,5%	15,8%	-0,4%	-22,3%	-0,1%	18,2%	18,7%	46,7%	6,2%	14,6%	10,2%
2T16	7,8%	9,1%	-7,4%	-0,5%	2,5%	4,4%	3,0%	9,8%	6,0%	8,4%	-17,0%	-9,8%	16,7%	-13,9%	-10,2%	10,9%	14,5%	7,9%
3T16	6,3%	-4,1%	5,8%	-18,1%	-15,3%	2,9%	-2,1%	13,2%	7,3%	5,1%	7,9%	-7,0%	6,3%	7,9%	19,8%	-4,9%	-10,9%	3,2%
4T16*	11,6%	-4,7%	10,0%	4,6%	-4,9%	2,6%	-9,7%	14,0%	2,6%	0,9%	5,2%	5,8%	-7,5%	19,8%	25,6%	-1,6%	6,7%	1,9%

Fuente: Centro de Información Estadística del Notariado

\* Dato provisional

PRÉSTAMOS HIPOTECARIOS PARA LA ADQUISICIÓN DE VIVIENDA

TRIMESTRE	AND	ARA	AST	IB	IC	CAN	CyL	CLM	CAT	CV	EXT	GAL	MAD	MUR	NAV	PV	LR	NACIONAL
<i>Nivel</i>																		
1T15	6.725	1.068	687	1.067	1.522	387	1.587	1.265	4.879	3.597	624	1.369	7.273	978	594	2.200	343	36.165
2T15	8.162	1.445	864	1.234	1.766	509	1.899	1.625	5.635	4.715	753	1.695	9.571	1.301	729	2.729	411	45.043
3T15	7.471	1.218	792	1.101	1.587	493	1.733	1.399	5.547	3.976	656	1.507	8.310	1.088	487	2.498	352	40.215
4T15	9.088	1.657	981	1.420	1.974	565	2.107	1.759	6.728	5.019	904	1.846	10.507	1.401	818	3.204	435	50.413
1T16	8.568	1.143	927	1.434	1.835	457	1.932	1.732	6.523	4.683	799	1.650	9.723	1.303	661	2.947	418	46.735
2T16	10.471	1.673	1.104	1.906	2.175	593	2.469	2.074	8.240	5.790	951	2.101	11.842	1.550	875	3.729	437	57.980
3T16	8.267	1.387	938	1.473	1.868	474	1.909	1.601	6.661	4.861	682	1.666	9.056	1.131	619	2.676	346	45.615
4T16*	9.539	1.525	1.053	1.757	2.044	570	2.419	1.963	7.831	5.551	866	1.926	11.444	1.307	805	3.402	439	54.442
<i>Variación interanual (%)</i>																		
1T15	34,5%	12,1%	35,8%	41,5%	30,8%	29,0%	18,2%	11,5%	27,5%	35,1%	1,0%	23,3%	13,5%	25,5%	21,0%	32,2%	28,0%	24,8%
2T15	28,0%	40,4%	20,3%	46,0%	36,0%	51,9%	22,9%	31,7%	25,3%	38,1%	23,8%	30,8%	29,2%	26,1%	7,8%	29,6%	42,2%	29,8%
3T15	30,2%	31,4%	19,1%	49,8%	25,9%	41,3%	25,3%	25,0%	42,0%	32,9%	20,8%	24,0%	26,3%	31,4%	-3,0%	37,3%	19,7%	30,3%
4T15	15,4%	29,4%	12,5%	35,8%	15,4%	16,5%	7,8%	12,6%	15,9%	17,7%	18,5%	5,2%	12,9%	11,4%	20,6%	21,2%	6,1%	15,5%
1T16	27,4%	7,0%	34,9%	34,4%	20,6%	18,1%	21,7%	36,9%	33,7%	30,2%	28,0%	20,5%	33,7%	33,2%	11,3%	34,0%	21,9%	29,2%
2T16	28,3%	15,8%	27,8%	54,5%	23,2%	16,5%	30,0%	27,6%	46,2%	22,8%	26,3%	24,0%	23,7%	19,1%	20,0%	36,6%	6,3%	28,7%
3T16	10,7%	13,9%	18,4%	33,8%	17,7%	-3,9%	10,2%	14,4%	20,1%	22,3%	4,0%	10,6%	9,0%	4,0%	27,1%	7,1%	-1,7%	13,4%
4T16*	5,0%	-8,0%	7,3%	23,7%	3,6%	0,9%	14,8%	11,6%	16,4%	10,6%	-4,2%	4,3%	8,9%	-6,7%	-1,6%	6,2%	0,9%	8,0%
<i>Nivel (€)</i>																		
1T15	99.074 €	106.627 €	89.667 €	194.492 €	110.236 €	105.501 €	91.015 €	87.521 €	136.993 €	85.722 €	140.730 €	100.719 €	168.683 €	75.749 €	113.629 €	137.283 €	80.738 €	122.040 €
2T15	105.867 €	105.868 €	101.217 €	164.508 €	123.337 €	100.586 €	97.025 €	91.195 €	140.479 €	87.724 €	114.192 €	110.515 €	167.617 €	88.024 €	154.197 €	149.519 €	96.197 €	125.797 €
3T15	106.551 €	107.256 €	101.252 €	184.777 €	114.416 €	104.932 €	95.145 €	86.416 €	142.868 €	89.703 €	85.026 €	110.088 €	174.752 €	84.023 €	122.060 €	146.680 €	122.527 €	127.137 €
4T15	104.051 €	105.150 €	100.853 €	188.947 €	112.035 €	109.377 €	91.749 €	89.089 €	137.088 €	96.867 €	90.918 €	113.432 €	198.609 €	80.438 €	120.100 €	143.343 €	92.760 €	131.266 €
1T16	104.790 €	89.222 €	101.366 €	172.181 €	105.247 €	109.706 €	97.827 €	93.118 €	137.866 €	87.789 €	90.982 €	104.165 €	185.828 €	83.406 €	175.094 €	146.571 €	96.321 €	128.226 €
2T16	106.974 €	102.166 €	105.006 €	180.418 €	103.667 €	106.243 €	95.087 €	96.445 €	140.465 €	93.803 €	84.332 €	104.931 €	191.553 €	82.684 €	145.308 €	151.806 €	100.516 €	131.235 €
3T16	104.509 €	108.314 €	98.969 €	161.980 €	113.220 €	98.813 €	91.858 €	94.603 €	142.854 €	96.063 €	83.637 €	107.107 €	196.257 €	86.190 €	160.543 €	149.787 €	124.618 €	131.599 €
4T16*	109.215 €	97.052 €	119.844 €	181.537 €	115.842 €	112.487 €	94.397 €	98.047 €	148.134 €	92.214 €	83.367 €	111.979 €	191.410 €	80.820 €	135.783 €	149.221 €	122.262 €	133.782 €
<i>Variación interanual (%)</i>																		
1T15	7,2%	16,6%	-22,1%	47,2%	14,8%	2,6%	-0,1%	15,1%	11,5%	3,7%	81,6%	6,5%	-1,7%	-2,4%	-0,5%	7,8%	-6,5%	5,5%
2T15	10,3%	17,9%	9,5%	14,1%	32,6%	9,2%	10,0%	3,7%	5,3%	6,8%	46,4%	7,7%	9,5%	30,3%	23,5%	14,8%	-13,5%	10,7%
3T15	7,4%	5,9%	3,4%	16,6%	23,5%	-5,8%	-3,3%	-0,4%	17,5%	7,6%	4,0%	9,1%	-3,3%	5,0%	5,1%	6,4%	8,3%	5,4%
4T15	1,6%	0,4%	10,2%	6,9%	-4,3%	9,1%	-1,5%	0,6%	4,6%	13,2%	-8,1%	7,3%	21,3%	0,9%	9,6%	8,0%	10,1%	9,3%
1T16	5,8%	-16,3%	13,0%	-11,5%	-4,5%	4,0%	7,5%	6,4%	0,6%	2,4%	-35,4%	3,4%	10,2%	10,1%	54,1%	6,8%	19,3%	5,1%
2T16	1,0%	-3,5%	3,7%	-15,9%	5,6%	-2,0%	9,7%	5,8%	0,0%	6,9%	-26,1%	-5,1%	14,3%	-6,1%	-5,8%	1,5%	4,5%	4,3%
3T16	-1,9%	1,0%	-2,3%	-12,3%	-1,0%	-5,8%	-3,5%	9,5%	0,0%	7,1%	-1,6%	-2,7%	12,3%	2,6%	31,5%	2,1%	1,7%	3,5%
4T16*	5,0%	-7,7%	18,8%	-3,9%	3,4%	2,8%	2,9%	10,1%	8,1%	-4,8%	-8,3%	-1,3%	-3,6%	0,5%	13,1%	4,1%	31,8%	1,9%

Fuente: Centro de Información Estadística del Notariado

\* Dato provisional



Anexo 3. Tablas correspondientes a constitución de sociedades

CONSTITUCIÓN DE SOCIEDADES

TRIMESTRE	AND	ARA	AST	IB	IC	CAN	CyL	CLM	CAT	CV	EXT	GAL	MAD	MUR	NAV	PV	LR	NACIONAL	
<i>Nivel</i>																			
NÚMERO DE OPERACIONES	1T15	4.720	584	441	981	1.066	245	873	809	5.632	3.231	390	1.232	5.696	909	272	1.028	126	28.235
	2T15	4.093	529	375	796	917	206	744	640	4.999	2.863	304	1.075	5.127	758	239	858	103	24.626
	3T15	3.441	462	295	621	817	165	624	561	4.067	2.354	265	915	4.329	646	158	704	111	20.535
	4T15	4.793	637	447	853	1.003	255	896	777	6.357	3.136	388	1.194	5.820	840	265	1.013	183	28.857
	1T16	4.852	799	478	1.057	1.097	289	927	889	6.514	3.327	418	1.314	5.653	841	272	920	153	29.800
	2T16	4.926	819	425	1.027	1.080	334	890	807	6.459	3.217	390	1.349	5.672	784	286	935	191	29.591
	3T16	3.495	453	329	726	855	196	615	568	4.450	2.291	253	992	4.061	616	161	675	120	20.856
	4T16*	4.184	569	404	820	979	225	804	672	5.373	2.940	331	1.217	5.365	750	292	856	127	25.910
	<i>Variación interanual (%)</i>																		
	1T15	1,6%	4,1%	10,5%	8,3%	1,6%	-6,5%	-1,7%	-6,7%	3,8%	-2,1%	10,5%	-11,1%	-1,5%	7,7%	-5,6%	-10,6%	-20,8%	-0,1%
	2T15	4,2%	-1,5%	-4,6%	-2,2%	1,6%	4,6%	-7,7%	-8,4%	8,3%	-1,1%	-1,0%	-5,2%	-2,2%	1,7%	-3,6%	-9,5%	-5,5%	0,4%
	3T15	0,9%	9,2%	-9,5%	4,7%	3,3%	0,6%	-8,5%	-7,4%	9,4%	-2,0%	-14,8%	-11,4%	0,1%	1,9%	-16,8%	-3,6%	9,9%	0,5%
4T15	9,1%	11,0%	3,5%	10,2%	12,3%	6,3%	10,1%	10,2%	18,7%	-1,5%	9,0%	1,3%	2,4%	3,6%	1,5%	-4,1%	66,4%	7,6%	
1T16	2,8%	36,8%	8,4%	7,7%	2,9%	18,0%	6,2%	9,9%	15,7%	3,0%	7,2%	6,7%	-0,8%	-7,5%	0,0%	-10,5%	21,4%	5,5%	
2T16	20,4%	54,8%	13,3%	29,0%	17,8%	62,1%	19,6%	26,1%	29,2%	12,4%	28,3%	25,5%	10,6%	3,4%	19,7%	9,0%	85,4%	20,2%	
3T16	1,6%	-1,9%	11,5%	16,9%	4,7%	18,8%	-1,4%	1,2%	9,4%	-2,7%	-4,5%	8,4%	-6,2%	-4,6%	1,9%	-4,1%	8,1%	1,6%	
4T16*	-12,7%	-10,6%	-9,6%	-3,8%	-2,4%	-11,6%	-10,2%	-13,5%	-15,5%	-6,3%	-14,6%	2,0%	-7,8%	-10,7%	10,1%	-15,5%	-30,7%	-10,2%	
<i>Nivel (€)</i>																			
CAPITAL MEDIO	1T15	16.713 €	18.201 €	13.556 €	15.181 €	15.679 €	8.576 €	16.396 €	14.691 €	13.010 €	12.471 €	17.968 €	14.595 €	13.900 €	19.617 €	21.276 €	24.005 €	14.583 €	14.991 €
	2T15	17.507 €	19.102 €	26.958 €	17.792 €	17.002 €	7.510 €	17.556 €	21.952 €	15.680 €	15.529 €	22.186 €	20.830 €	14.984 €	13.821 €	20.642 €	23.701 €	14.024 €	16.904 €
	3T15	16.879 €	14.693 €	14.137 €	19.864 €	16.387 €	14.479 €	20.526 €	19.001 €	15.519 €	14.002 €	24.921 €	15.458 €	15.343 €	24.233 €	24.829 €	20.442 €	26.306 €	16.594 €
	4T15	18.384 €	23.950 €	26.958 €	21.430 €	18.696 €	19.779 €	22.403 €	20.058 €	18.314 €	18.392 €	20.289 €	29.134 €	17.782 €	26.454 €	24.426 €	30.285 €	17.022 €	19.957 €
	1T16	17.253 €	15.431 €	25.161 €	18.193 €	13.205 €	10.636 €	23.704 €	16.070 €	14.743 €	13.173 €	18.308 €	16.653 €	14.318 €	22.467 €	18.994 €	22.131 €	17.627 €	16.060 €
	2T16	17.071 €	15.891 €	23.329 €	16.228 €	16.595 €	13.343 €	19.706 €	16.416 €	15.498 €	13.716 €	19.636 €	18.035 €	15.076 €	20.482 €	22.804 €	23.056 €	16.465 €	16.419 €
	3T16	16.513 €	21.266 €	17.879 €	22.438 €	14.164 €	10.893 €	22.164 €	12.632 €	15.999 €	12.736 €	23.979 €	20.861 €	17.097 €	19.835 €	22.220 €	27.028 €	8.338 €	17.078 €
	4T16*	18.922 €	22.174 €	23.311 €	19.315 €	14.855 €	7.571 €	30.509 €	18.847 €	20.814 €	19.734 €	19.799 €	26.952 €	19.886 €	18.179 €	23.898 €	24.672 €	33.280 €	20.547 €
	<i>Variación interanual (%)</i>																		
	1T15	-16,9%	-17,8%	-32,9%	-3,6%	5,9%	-3,3%	-14,7%	-27,8%	-15,4%	-8,1%	27,5%	-19,2%	4,3%	-8,1%	4,6%	52,3%	-49,9%	-8,4%
	2T15	-9,6%	-6,7%	77,8%	3,4%	44,1%	-45,7%	-27,1%	41,8%	-1,7%	-15,0%	121,6%	8,5%	4,4%	-35,1%	11,0%	11,3%	-29,9%	-1,3%
	3T15	-17,7%	14,5%	-35,4%	40,8%	22,6%	-32,9%	6,5%	-6,1%	-10,3%	-19,0%	31,8%	-31,5%	-5,2%	35,6%	5,2%	-1,3%	1,4%	-8,1%
4T15	-23,9%	6,8%	15,6%	-8,3%	-30,8%	7,3%	-26,7%	-0,8%	-10,3%	-10,9%	-12,0%	16,4%	-12,4%	3,4%	-14,1%	3,2%	20,9%	-11,3%	
1T16	3,2%	-15,2%	85,6%	19,8%	-15,8%	24,0%	44,6%	9,4%	13,3%	5,6%	1,9%	14,1%	3,0%	14,5%	-10,7%	-7,8%	20,9%	7,1%	
2T16	-2,5%	-16,8%	-13,5%	-8,8%	-2,4%	77,7%	12,2%	-25,2%	-1,2%	-11,7%	-11,5%	-13,4%	0,6%	48,2%	10,5%	-2,7%	17,4%	-2,9%	
3T16	-2,2%	44,7%	26,5%	13,0%	-13,6%	-24,8%	8,0%	-33,5%	3,1%	-9,0%	-3,8%	35,0%	11,4%	-18,1%	-10,5%	32,2%	-68,3%	2,9%	
4T16*	2,9%	-7,4%	-13,5%	-9,9%	-20,5%	-61,7%	36,2%	-6,0%	13,7%	7,3%	-2,4%	-7,5%	11,8%	-31,3%	-2,2%	-18,5%	95,5%	3,0%	

Fuente: Centro de Información Estadística del Notariado

\* Dato provisional

## Nota metodológica

---

Los datos ofrecidos en esta nota de prensa proceden del Centro de Información Estadística del Notariado ([www.cienotariado.org](http://www.cienotariado.org)), una base de datos elaborada por el Consejo General del Notariado y son un reflejo fiel de la actividad económica española.

Estos datos provienen del Índice Único Informatizado del Notariado y están disociados de cualquier dato personal y debidamente anonimizados. El proceso de agregación de la información es el siguiente:

### 1. El notario, fuente de información objetiva

La labor diaria del notario le permite obtener una información directa y fiel en relación a aspectos de orden jurídico y económico capitales, gracias a ejercer una función indispensable para los ciudadanos y las empresas y de intermediación entre estos y las Administraciones Públicas. De ahí que su actividad constituya una fuente de información sumamente precisa e independiente, difícil de obtener por medio de otras prácticas profesionales y administrativas.

### 2. La escritura pública

Para que la actividad del notario pueda reportar una información válida y medible, los datos recogidos en la escritura pública deben ser parametrizados de modo que puedan ser procesados por sus sistemas informáticos. De esta manera, de cada acto notarial celebrado es posible extraer los datos maestros de sujetos y objetos que son motivo de una inscripción en el registro, o de los cuales derive algún derecho del ciudadano reconocido legalmente, sin que ello suponga perjuicio alguno de su privacidad.

### 3. Participación de todas las notarías de España, sin exclusión de ningún tipo

Si a este hecho sumamos que el colectivo notarial ha implantado en todo el país una red propia que mantiene permanentemente conectadas a todas las notarías del país (independientemente de su dimensión y localización geográfica), los Colegios Notariales y el Consejo General del Notariado, así como los organismos públicos y privados colaboradores, resulta manifiesta su capacidad de proporcionar una información completa e inmediata imposible de obtener por otros medios.

### 4. El Índice Único Informatizado, una Base de Datos de excepcional valor

De este modo, recopilando el conjunto de actos celebrados en todas las notarías españolas en una base de datos única, el Consejo General del Notariado obtiene el denominado Índice Único Informatizado, que se actualiza quincenalmente. Este índice es una herramienta fundamental para la prevención del blanqueo de capitales y del fraude fiscal. De esos datos, y tras un proceso de anonimización de los mismos, se obtienen las estadísticas que permiten ofrecer de primera mano indicadores de capital importancia relativos a la riqueza del país con un decalaje temporal de dos meses en el caso de las series nacionales y de cuatro en el caso de las series regionales.

## 5. Seguridad y confidencialidad plenas para todos los actos notariales

El registro de los datos en el Índice Único Informatizado se realiza siguiendo un estricto protocolo diseñado para garantizar el correcto cumplimiento de la función notarial. Por ejemplo, para la transmisión de estos datos es imprescindible la presencia del notario en la notaría y su firma electrónica (FEREN), así como la utilización de componentes tecnológicos especialmente diseñados para este cometido, e implantados en cada despacho notarial, como el uso de aplicaciones integradas y servidores seguros.

El envío de los mismos por medios telemáticos a las diferentes instancias corporativas y a los organismos colaboradores, se realiza mediante la Red Privada Notarial (RENO), de uso exclusivo del colectivo notarial, a la que no puede acceder ningún usuario que provenga de una red pública como Internet.

Por último, el Consejo General del Notariado hace hincapié en que los datos de carácter confidencial registrados en los actos notariales se mantienen bajo su custodia y salvaguarda en el Centro de Proceso de Datos de los Servicios Centrales de la Agencia Notarial de Certificación (Ancert), un complejo dispositivo dotado de fuertes medidas de seguridad, en cumplimiento con lo dispuesto en la Ley Orgánica 15/1999, de 13 de diciembre, de Protección de Datos de Carácter Personal, y en virtud al fin último de su función pública, la protección del derecho privado de las personas.

**Para más información:**

---

**SR Solchaga Recio**  
& asociados

[cien@solchagarecio.es](mailto:cien@solchagarecio.es)

---