

Evolución por Comunidades Autónomas

Fuerte caída del número de compraventas e hipotecas en el segundo trimestre de 2020

Compraventa de vivienda

- El menor retroceso se registró en Navarra (-33,8%) y las mayores caídas en Islas Canarias (-64,0%), Baleares (-56,9%) y Comunidad Valenciana (-54,7%).
- Subió el precio del m² en La Rioja (25,4%) y Asturias (15,3%) y cayeron en cinco CC.AA.: Comunidad Valenciana (-5,3%), Murcia (-4,3%), Canarias (-3,8%), Extremadura (-2,7%) y Madrid (-2,0%).

Préstamos hipotecarios para adquisición de vivienda

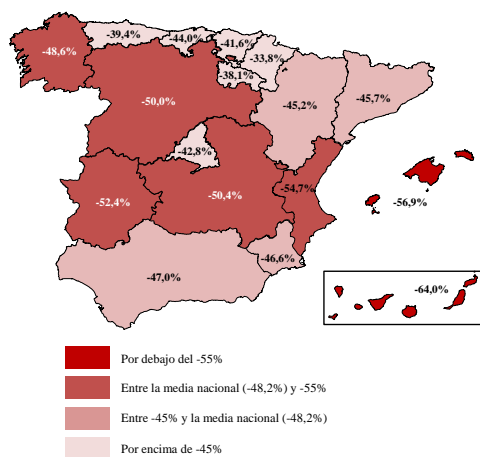
- Canarias (-48,1%), Extremadura (-46,8%), Navarra (-33,8%), La Rioja (-38,1%) y Asturias (-39,4%) fueron las autonomías donde más descendieron los nuevos préstamos.
- La cuantía media creció en trece autonomías, sobre todo en Canarias (18,3%), Cantabria y Aragón (13,4%). Pero cayó en Castilla-La Mancha (-19,0%), Extremadura (-16,6%) y La Rioja (-11,2%) de forma intensa y en Madrid (-1,0%) de forma leve.

Constitución de sociedades

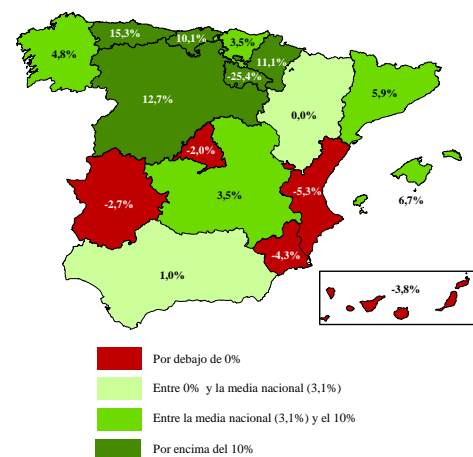
- El número de nuevas sociedades constituidas bajó en todas las CC.AA. en una horquilla entre el -32,5% en Murcia y el -48,9% en Canarias.
- La variación del capital medio osciló significativamente entre Cantabria (201,8%) o Aragón (93,7%) y Navarra (-62,4%) y Castilla-La Mancha (-37,8%).

Nota: Los datos ofrecidos en esta nota de prensa corresponden a las operaciones realizadas en el segundo trimestre de 2020, siendo reflejo del trabajo diario del conjunto de notarios.

Compraventa de vivienda. Variación interanual. 2T20



Precio medio por m². Variación interanual. 2T20



Fuente: Centro de Información Estadística del Notariado

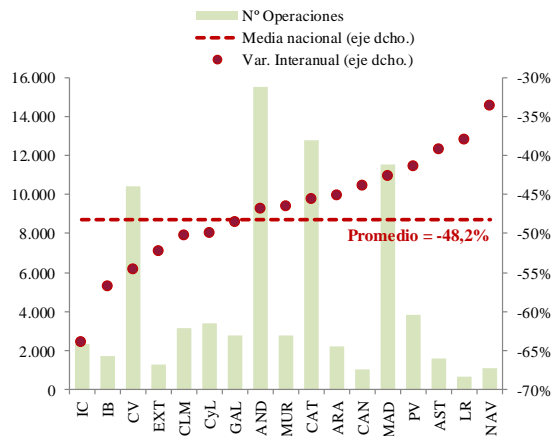
Compraventa de vivienda

En el 2T20 todas las CC.AA. mostraron retrocesos en el número de operaciones. Las caídas más suaves en términos relativos se registraron en Navarra (-33,8%), La Rioja (-38,1%) y Asturias (-39,4%). En el lado contrario destacan cinco autonomías con reducciones superiores al 50%: Islas Canarias (-64,0%), Baleares (-56,9%), Comunidad Valenciana (-54,7%), Extremadura (-52,4%), Castilla-La Mancha (-50,4%) y Castilla y León (-50,0%).

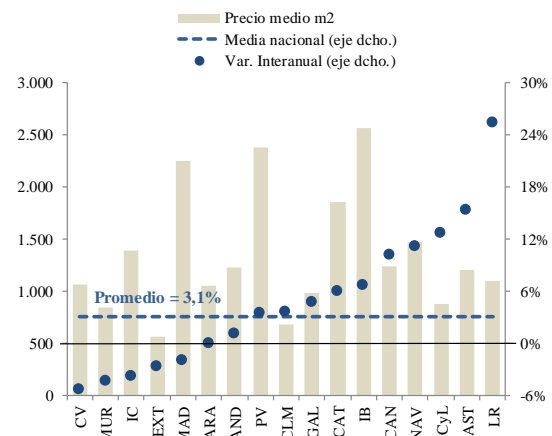
Por el contrario, los precios aceleraron su incremento a nivel nacional, aunque la variabilidad por autonomía fue notable. Los precios aumentaron en once CC.AA. y en cinco de ellas a tasas de dos dígitos: La Rioja (25,4%), Asturias (15,3%), Castilla y León (12,7%), Navarra (11,1%) y Cantabria (10,1%). En Aragón, por su parte, no se produjeron cambios (0,0%), pero los precios medios por metro cuadrado sí retrocedieron en las cinco autonomías restantes: Comunidad Valenciana (-5,3%), Murcia (-4,3%), Canarias (-3,8%), Extremadura (-2,7%) y Madrid (-2,0%).

Mientras, la compraventa en las viviendas cayó en todas las CC.AA.. Las caídas más suaves en el número de operaciones, en términos relativos, se registraron también en Navarra (-31,8%), La Rioja (-37,6%) y Asturias (-38,9%), al igual que las caídas más severas se observaron en Canarias (-66,2%), Islas Baleares (-57,0%) y Comunidad Valenciana (-56,7%). Los precios crecieron en trece autonomías, destacando el dinamismo en La Rioja (26,0%), Asturias (16,5%) y Castilla y León (14,5%), y retrocedieron en las cuatro restantes: Extremadura (-7,6%), Madrid (-2,3%), Canarias (-1,4%) y Comunidad Valenciana (-1,3%).

Total vivienda - compraventas. 2T20



Total vivienda - precio medio m2. 2T20



Fuente: Centro de Información Estadística del Notariado.

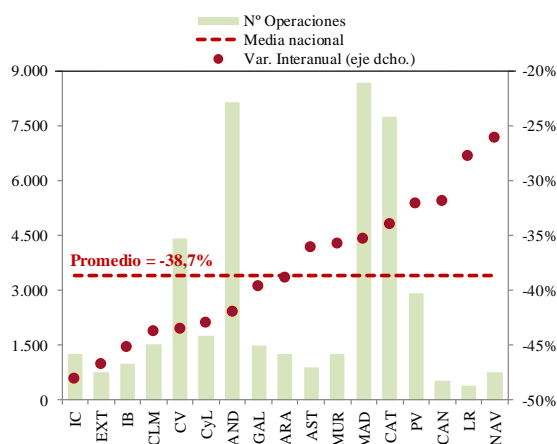
Préstamos hipotecarios

Todas las CC.AA. mostraron descensos muy acusados. Los más suaves en términos relativos fueron los de Navarra (-26,2%) y La Rioja (-27,8%), mientras que los más abultados fueron los de Canarias (-48,1%) y Extremadura (-46,8%). Entre el -30% y la caída nacional (-38,7%) se situaron cinco autonomías: Cantabria (-31,9%), País Vasco (-32,1%), Cataluña (-34,1%), Madrid (-35,4%), y Asturias (-36,1%). Mientras, con retrocesos mayores, entre la media nacional (-38,7%) y el -45%, se ubicaron las restantes siete CC.AA.: Asturias (-38,9%), Galicia (-39,7%), Andalucía (-42,1%), Castilla y León (-43,0%), Comunidad Valenciana (-43,6%), Castilla-La Mancha (-43,8%) e Islas Baleares (-45,2%),

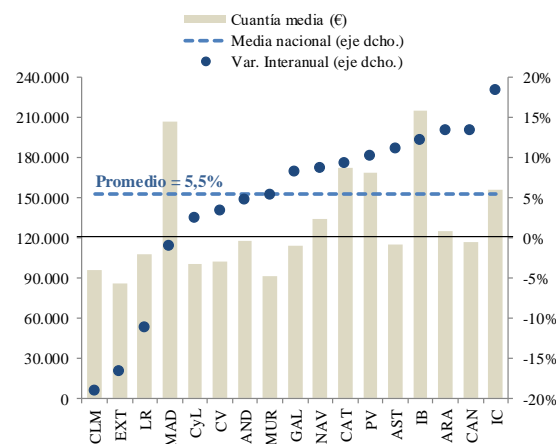
La disparidad volvió a ser significativa por CC.AA.: se registraron aumentos en trece autonomías y caídas en las cuatro restantes. A tasas de dos dígitos se expandió la cuantía promedio en la cornisa cantábrica y los archipiélagos: Canarias (18,3%), Cantabria y Aragón (13,4%), Baleares (12,1%), Asturias (11,0%) y País Vasco (10,2%). Las caídas se produjeron de forma intensa en Castilla-La Mancha (-19,0%), Extremadura (-16,6%) y La Rioja (-11,2%) y de forma leve en Madrid (-1,0%).

Por último, **en cuanto al** porcentaje de compraventas de viviendas financiadas mediante un préstamo hipotecario la clasificación volvió a ser encabezada por País Vasco (75,8%) y Madrid (75,4%), con otras cuatro CC.AA. a la zaga (Navarra, Cataluña, La Rioja y Extremadura). Por primera vez el porcentaje en ninguna autonomía fue inferior al 40%. Con todo, las CC.AA. con un menor porcentaje de viviendas financiadas con hipoteca fueron Comunidad Valenciana (42,5%), Murcia (44,7%) y Castilla-La Mancha (47,5%) como viene siendo habitual.

Préstamos hip. adq. vivienda. 2T20



Prést. hip. adq. vivienda. Cuantía media. 2T20



Fuente: Centro de Información Estadística del Notariado

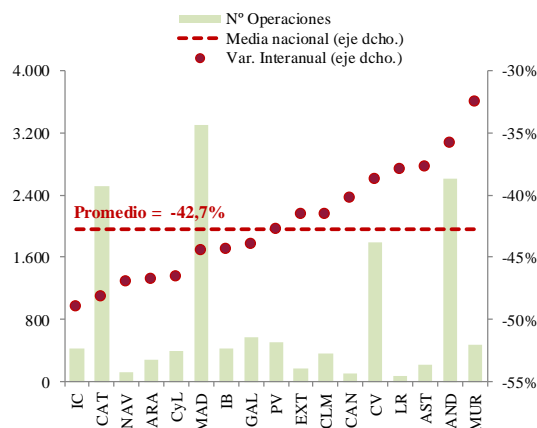
Constitución de sociedades

La variación fue negativa en todas las CC.AA. y con escasa variabilidad entre ellas. Así, los retrocesos más moderados en términos relativos se produjeron en Murcia (-32,5%), Andalucía (-35,8%), Asturias (-37,7%) y La Rioja (-37,9%). Por su parte, distintas autonomías (Comunidad Valenciana, Cantabria, Castilla-La Mancha, Extremadura y País Vasco) registraron retrocesos en la creación de nuevas sociedades entre un 38% y el 42,7% de media nacional. Los peores registros se cifraron en Canarias (-48,9%), Cataluña (-48,1%), Navarra (-46,9%), Aragón (-46,8%) o Castilla y León (-46,8%).

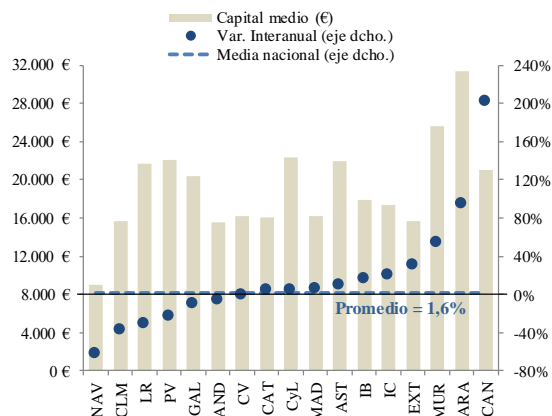
La disparidad territorial del capital fundacional siguió siendo la tónica, al registrarse aumentos muy abultados en Cantabria (201,8%), Aragón (93,7%), Murcia (53,3%), Extremadura (30,0%), Canarias (19,8%) y Baleares (15,9%). Además, otras cuatro autonomías (Asturias, Madrid, Castilla y León y Cataluña) cifraron incrementos inferiores al 10%.

Sin embargo, el capital social fundacional de las nuevas sociedades descendió en las restantes siete CC.AA.. El retroceso fue particularmente intenso en Navarra (-62,4%), Castilla-La Mancha (-37,8%), La Rioja (-31,3%) y País Vasco (-23,8%). Por su parte, fue algo más moderado en Galicia (-10,2%), Andalucía (-6,9%) y sobre todo en Comunidad Valenciana (-0,9%).

Constitución de sociedades. 1T20



Constitución de sociedades. Capital medio. 1T20



Fuente: Centro de Información Estadística del Notariado

Anexo 1. Tablas correspondientes a compraventa de vivienda trimestral y anual

COMPRAVENTA DE VIVIENDA - DATOS TRIMESTRALES

	AND	ARA	AST	IB	IC	CAN	CyL	CLM	CAT	CV	EXT	GAL	MAD	MUR	NAV	PV	LR	TOTAL [a]	
NÚMERO DE OPERACIONES	<i>Nivel</i>																		
	3T18	25.958	3.391	2.439	3.732	5.806	1.783	6.239	5.370	20.225	20.332	2.208	4.808	18.194	4.100	1.813	4.906	1.075	132.379
	4T18	28.998	4.284	2.646	4.533	6.022	1.977	6.906	6.794	24.240	23.035	2.599	5.246	23.225	4.962	1.762	6.646	1.400	155.275
	1T19	27.258	3.640	2.572	3.984	6.153	1.627	6.391	5.890	21.536	20.666	2.294	4.755	19.549	4.456	1.554	5.812	1.097	139.234
	2T19	29.282	4.061	2.596	4.072	6.531	1.904	6.777	6.391	23.614	22.958	2.678	5.376	20.111	5.206	1.715	6.561	1.069	150.902
	3T19	24.276	3.383	2.119	3.524	5.222	1.682	5.950	5.223	20.092	18.657	1.970	4.670	16.925	4.488	1.415	4.880	1.007	125.483
	4T19	30.568	4.342	2.871	4.430	7.398	2.056	6.864	6.795	24.543	23.437	2.777	5.650	22.714	5.540	1.886	6.525	1.219	159.615
	1T20	22.686	2.892	2.238	3.145	4.847	1.522	5.323	4.674	17.771	17.597	2.025	4.396	16.045	3.855	1.455	5.087	872	116.430
	2T20*	15.508	2.225	1.574	1.754	2.349	1.067	3.386	3.167	12.811	10.400	1.274	2.762	11.510	2.781	1.136	3.834	662	78.200
	<i>Variación interanual (%)</i>																		
	3T18	18,2%	5,7%	14,6%	-8,9%	-3,1%	16,5%	19,2%	20,2%	4,9%	15,3%	7,4%	13,4%	1,1%	20,7%	42,9%	13,7%	24,9%	10,6%
	4T18	8,9%	6,9%	1,0%	-7,2%	-9,2%	-6,7%	6,5%	11,3%	10,9%	2,2%	20,3%	11,5%	5,4%	12,3%	1,8%	15,1%	37,8%	6,6%
	1T19	5,7%	0,9%	10,2%	-5,2%	-6,5%	15,0%	7,0%	11,4%	3,8%	-3,3%	10,2%	8,2%	-1,8%	6,5%	-1,3%	3,5%	0,6%	2,3%
	2T19	-8,0%	-5,9%	-7,8%	-21,2%	-9,0%	-1,0%	-2,8%	2,9%	-5,3%	-6,9%	10,3%	0,7%	-17,6%	4,1%	-15,5%	5,0%	-5,7%	-7,2%
	3T19	-6,5%	-0,2%	-13,1%	-5,6%	-10,1%	-5,7%	-4,6%	-2,7%	-0,7%	-8,2%	-10,8%	-2,9%	-7,0%	9,5%	-22,0%	-0,5%	-6,3%	-5,2%
	4T19	5,4%	1,4%	8,5%	-2,3%	22,8%	4,0%	-0,6%	0,0%	1,3%	1,7%	6,8%	7,7%	-2,2%	11,6%	7,0%	-1,8%	-12,9%	2,8%
	1T20	-16,8%	-20,5%	-13,0%	-21,1%	-21,2%	-6,5%	-16,7%	-20,6%	-17,5%	-14,9%	-11,7%	-7,5%	-17,9%	-13,5%	-6,4%	-12,5%	-20,5%	-16,4%
	2T20*	-47,0%	-45,2%	-39,4%	-56,9%	-64,0%	-44,0%	-50,0%	-50,4%	-45,7%	-54,7%	-52,4%	-48,6%	-42,8%	-46,6%	-33,8%	-41,6%	-38,1%	-48,2%
	PRECIO MEDIO POR M2	<i>Nivel (€)</i>																	
3T18		1.230 €	907 €	1.115 €	2.320 €	1.461 €	1.175 €	797 €	675 €	1.744 €	1.097 €	560 €	974 €	2.187 €	877 €	1.418 €	2.232 €	1.118 €	1.414 €
4T18		1.235 €	1.019 €	1.083 €	2.289 €	1.458 €	1.163 €	863 €	748 €	1.749 €	1.068 €	562 €	914 €	2.148 €	858 €	1.322 €	2.270 €	910 €	1.427 €
1T19		1.186 €	955 €	1.023 €	2.392 €	1.432 €	1.152 €	780 €	661 €	1.787 €	1.079 €	581 €	1.065 €	2.233 €	877 €	1.327 €	2.278 €	1.151 €	1.428 €
2T19		1.210 €	1.050 €	1.041 €	2.402 €	1.447 €	1.125 €	777 €	656 €	1.749 €	1.124 €	582 €	938 €	2.289 €	882 €	1.318 €	2.301 €	871 €	1.430 €
3T19		1.306 €	1.122 €	1.035 €	2.456 €	1.537 €	1.181 €	782 €	676 €	1.773 €	1.132 €	558 €	943 €	2.231 €	895 €	1.411 €	2.340 €	934 €	1.458 €
4T19		1.220 €	1.036 €	1.053 €	2.550 €	1.462 €	1.171 €	799 €	670 €	1.782 €	1.143 €	621 €	907 €	2.242 €	865 €	1.441 €	2.355 €	1.118 €	1.453 €
1T20		1.233 €	1.017 €	1.070 €	2.478 €	1.504 €	1.212 €	811 €	715 €	1.821 €	1.121 €	607 €	935 €	2.321 €	858 €	1.380 €	2.331 €	938 €	1.465 €
2T20*		1.222	1.050	1.201	2.563	1.392	1.239	875	680	1.853	1.064	566	983	2.245	844	1.465	2.382	1.092	1.475 €
<i>Variación interanual (%)</i>																			
3T18		4,2%	-5,0%	5,5%	0,6%	-4,0%	5,3%	10,9%	8,6%	5,3%	6,6%	2,3%	14,4%	8,4%	3,4%	7,4%	-1,7%	21,9%	3,0%
4T18		6,7%	-7,2%	2,0%	-1,3%	2,5%	-1,6%	11,5%	16,6%	8,5%	2,7%	7,9%	6,2%	3,0%	3,4%	-4,4%	5,3%	-0,1%	4,3%
1T19		2,1%	-1,6%	4,8%	11,6%	-3,6%	7,0%	-2,1%	4,6%	8,7%	4,2%	2,1%	17,6%	4,0%	6,1%	0,5%	2,9%	12,9%	3,8%
2T19		1,2%	6,2%	-8,8%	6,2%	-5,7%	-5,0%	4,4%	-12,9%	4,2%	5,1%	-2,9%	7,9%	4,4%	3,4%	-16,7%	5,7%	-1,7%	1,0%
3T19		6,2%	23,8%	-7,2%	5,9%	5,2%	0,5%	-1,9%	0,2%	1,6%	3,2%	-0,3%	-3,2%	2,0%	2,0%	-0,5%	4,8%	-16,4%	3,1%
4T19		-1,2%	1,6%	-2,7%	11,4%	0,3%	0,7%	-7,4%	-10,4%	1,9%	7,0%	10,6%	-0,8%	4,4%	0,9%	9,0%	3,7%	22,8%	1,8%
1T20		4,0%	6,5%	4,6%	3,6%	5,1%	5,3%	4,1%	8,1%	1,9%	3,9%	4,5%	-12,2%	3,9%	-2,1%	4,0%	2,3%	-18,5%	2,6%
2T20*		1,0%	0,0%	15,3%	6,7%	-3,8%	10,1%	12,7%	3,5%	5,9%	-5,3%	-2,7%	4,8%	-2,0%	-4,3%	11,1%	3,5%	25,4%	3,1%

Fuente: Centro de Información Estadística del Notariado. [a] Promedio ponderado. * Dato provisional (información reportada cercana al 100%).

COMPRAVENTA DE VIVIENDA TIPO PISO - DATOS TRIMESTRALES

	AND	ARA	AST	IB	IC	CAN	CyL	CLM	CAT	CV	EXT	GAL	MAD	MUR	NAV	PV	LR	TOTAL [a]	
NÚMERO DE OPERACIONES	<i>Nivel</i>																		
	3T18	18.770	2.772	2.063	2.924	4.316	1.458	4.335	3.298	16.374	15.801	1.380	3.556	15.804	2.755	1.546	4.604	962	102.718
	4T18	20.744	3.556	2.215	3.609	4.600	1.619	4.784	4.232	19.837	17.972	1.744	3.896	20.595	3.435	1.463	6.189	1.259	121.749
	1T19	19.715	2.992	2.183	3.029	4.853	1.304	4.643	3.746	17.573	15.899	1.500	3.591	17.262	3.085	1.263	5.438	981	109.057
	2T19	20.799	3.357	2.148	3.229	5.137	1.550	4.897	4.158	19.082	17.824	1.788	4.059	17.778	3.561	1.383	6.157	942	117.849
	3T19	17.499	2.761	1.719	2.801	4.013	1.373	4.085	3.159	16.170	14.200	1.272	3.405	14.718	3.040	1.143	4.563	867	96.788
	4T19	22.094	3.440	2.398	3.516	6.021	1.641	4.772	4.150	19.844	17.931	1.782	4.150	20.093	3.846	1.528	6.115	1.079	124.400
	1T20	16.233	2.272	1.879	2.450	3.696	1.245	3.862	3.047	14.269	13.477	1.311	3.275	14.344	2.599	1.195	4.763	771	90.688
	2T20*	10.924	1.727	1.312	1.387	1.737	848	2.422	2.009	10.157	7.720	836	2.008	10.020	1.852	944	3.558	588	60.047
		<i>Variación interanual (%)</i>																	
3T18	19,9%	2,2%	19,7%	-12,4%	-7,8%	19,1%	21,9%	23,4%	4,4%	13,4%	5,9%	16,5%	-1,3%	19,3%	45,0%	12,6%	27,1%	9,5%	
4T18	8,4%	5,5%	-0,9%	-8,4%	-10,7%	-5,9%	4,6%	11,5%	11,3%	0,7%	36,4%	9,8%	5,0%	12,2%	3,1%	13,1%	38,7%	6,0%	
1T19	4,9%	-1,6%	11,3%	-12,5%	-4,6%	16,3%	4,3%	8,0%	2,1%	-6,3%	11,9%	6,2%	-3,7%	6,6%	-4,2%	1,9%	-1,3%	0,3%	
2T19	-11,7%	-8,9%	-10,9%	-24,7%	-6,3%	-1,5%	-4,3%	4,6%	-7,3%	-8,2%	9,6%	0,5%	-18,4%	1,7%	-18,3%	4,2%	-6,5%	-9,1%	
3T19	-6,8%	-0,4%	-16,7%	-4,2%	-7,0%	-5,8%	-5,8%	-4,2%	-1,2%	-10,1%	-7,8%	-4,2%	-6,9%	10,3%	-26,1%	-0,9%	-9,9%	-5,8%	
4T19	6,5%	-3,3%	8,3%	-2,6%	30,9%	1,4%	-0,3%	-1,9%	0,0%	-0,2%	2,2%	6,5%	-2,4%	12,0%	4,4%	-1,2%	-14,3%	2,2%	
1T20	-17,7%	-24,1%	-13,9%	-19,1%	-23,8%	-4,5%	-16,8%	-18,7%	-18,8%	-15,2%	-12,6%	-8,8%	-16,9%	-15,8%	-5,4%	-12,4%	-21,4%	-16,8%	
2T20*	-47,5%	-48,6%	-38,9%	-57,0%	-66,2%	-45,3%	-50,5%	-51,7%	-46,8%	-56,7%	-53,2%	-50,5%	-43,6%	-48,0%	-31,8%	-42,2%	-37,6%	-49,0%	
PRECIO MEDIO POR M ²	<i>Nivel (€)</i>																		
	3T18	1.297 €	1.099 €	1.176 €	2.144 €	1.547 €	1.339 €	978 €	758 €	2.024 €	1.100 €	690 €	1.187 €	2.417 €	883 €	1.679 €	2.342 €	1.286 €	1.581 €
	4T18	1.336 €	1.156 €	1.143 €	2.151 €	1.526 €	1.293 €	973 €	996 €	2.020 €	1.087 €	692 €	1.100 €	2.326 €	854 €	1.585 €	2.388 €	969 €	1.596 €
	1T19	1.293 €	1.132 €	1.144 €	2.288 €	1.448 €	1.320 €	949 €	782 €	2.044 €	1.086 €	697 €	1.378 €	2.437 €	882 €	1.569 €	2.371 €	1.269 €	1.600 €
	2T19	1.343 €	1.232 €	1.129 €	2.279 €	1.489 €	1.302 €	949 €	737 €	2.008 €	1.139 €	723 €	1.194 €	2.514 €	895 €	1.575 €	2.385 €	947 €	1.609 €
	3T19	1.400 €	1.312 €	1.155 €	2.393 €	1.664 €	1.313 €	983 €	770 €	2.038 €	1.156 €	666 €	1.158 €	2.444 €	884 €	1.748 €	2.467 €	973 €	1.639 €
	4T19	1.358 €	1.262 €	1.124 €	2.392 €	1.528 €	1.356 €	983 €	786 €	2.064 €	1.166 €	771 €	1.126 €	2.459 €	889 €	1.835 €	2.499 €	1.249 €	1.648 €
	1T20	1.346 €	1.262 €	1.155 €	2.380 €	1.529 €	1.361 €	968 €	831 €	2.117 €	1.158 €	759 €	1.176 €	2.521 €	905 €	1.673 €	2.453 €	1.033 €	1.654 €
	2T20*	1.347	1.253	1.316	2.368	1.469	1.393	1.087	797	2.189	1.125	668	1.197	2.456	901	1.725	2.560	1.193	1.690 €
		<i>Variación interanual (%)</i>																	
3T18	0,5%	-1,5%	3,7%	3,5%	-2,7%	3,2%	9,9%	5,0%	6,2%	6,2%	9,7%	11,7%	9,5%	4,8%	8,3%	-2,2%	29,9%	2,9%	
4T18	6,2%	-10,1%	-1,8%	1,7%	4,1%	-3,8%	5,8%	36,5%	9,4%	4,3%	7,9%	0,5%	4,5%	5,0%	-0,5%	3,5%	-0,2%	5,2%	
1T19	2,8%	1,4%	4,3%	11,9%	-7,3%	7,2%	-3,4%	5,7%	11,2%	4,4%	3,4%	27,6%	5,4%	6,2%	5,5%	4,3%	17,7%	5,2%	
2T19	4,4%	9,1%	-6,4%	4,8%	-4,6%	-0,1%	-2,6%	-19,8%	6,1%	6,8%	-2,5%	11,6%	6,3%	6,7%	-14,6%	0,6%	-0,2%	2,4%	
3T19	7,9%	19,4%	-1,8%	11,6%	7,6%	-2,0%	0,5%	1,6%	0,7%	5,1%	-3,4%	-2,4%	1,1%	0,1%	4,1%	5,3%	-24,3%	3,7%	
4T19	1,6%	9,2%	-1,7%	11,2%	0,1%	4,9%	1,0%	-21,0%	2,2%	7,3%	11,4%	2,3%	5,8%	4,2%	15,7%	4,7%	28,9%	3,2%	
1T20	4,1%	11,4%	1,0%	4,0%	5,6%	3,1%	1,9%	6,3%	3,6%	6,7%	8,9%	-14,6%	3,5%	2,5%	6,7%	3,5%	-18,6%	3,4%	
2T20*	0,3%	1,7%	16,5%	3,9%	-1,4%	7,0%	14,5%	8,3%	9,0%	-1,3%	-7,6%	0,2%	-2,3%	0,6%	9,5%	7,3%	26,0%	5,0%	

Fuente: Centro de Información Estadística del Notariado. [a] Promedio ponderado. * Dato provisional (información reportada cercana al 100%).

COMPRAVENTA DE VIVIENDA - DATOS ANUALES

	AND	ARA	AST	IB	IC	CAN	CyL	CLM	CAT	CV	EXT	GAL	MAD	MUR	NAV	PV	LR	TOTAL [a]	
NÚMERO DE OPERACIONES	<i>Nivel</i>																		
	2010	92.125	15.186	11.887	11.075	19.718	8.405	30.669	24.771	64.682	65.512	11.924	26.261	63.478	17.704	5.964	24.019	4.420	497.800
	2011	69.335	9.328	7.807	8.889	14.664	5.617	19.544	17.622	45.110	48.099	8.245	16.261	47.733	11.558	5.432	18.793	2.629	356.666
	2012	72.890	11.118	7.361	9.637	15.707	4.759	19.866	18.449	49.707	54.198	8.318	16.579	46.918	11.499	4.607	15.398	2.994	370.005
	2013	61.008	7.615	4.583	8.410	15.734	3.142	13.870	12.739	44.760	48.896	5.193	11.957	41.227	10.030	3.545	11.081	2.271	306.061
	2014	71.088	9.939	5.927	11.163	18.027	4.005	17.430	14.486	55.230	54.341	6.312	14.100	54.274	11.195	4.724	14.403	2.756	369.400
	2015	78.029	11.333	6.519	13.089	20.325	4.632	18.352	14.327	61.261	60.040	6.335	14.664	57.802	12.820	4.871	16.829	3.127	404.355
	2016	84.896	11.697	7.611	16.184	22.620	5.257	20.553	16.332	75.493	68.380	7.226	15.726	67.719	13.630	5.174	19.109	3.258	460.865
	2017	98.064	14.006	9.234	18.531	26.798	6.649	23.042	20.744	86.062	79.769	8.315	17.610	81.368	15.595	6.047	21.047	3.747	536.628
	2018	112.580	15.597	10.235	17.634	25.582	7.098	26.093	23.661	90.139	89.398	9.317	19.786	85.736	18.250	7.179	23.413	4.699	586.397
2019	111.384	15.426	10.158	16.010	25.304	7.269	25.982	24.299	89.785	85.718	9.719	20.451	79.299	19.690	6.570	23.778	4.392	575.234	
PRECIO MEDIO POR M2	<i>Variación interanual (%)</i>																		
	2010	1,0%	4,7%	5,6%	17,6%	8,4%	-5,1%	13,2%	4,8%	18,4%	8,8%	-6,2%	10,5%	9,4%	-12,2%	-14,7%	31,4%	-9,8%	7,3%
	2011	-24,7%	-38,6%	-34,3%	-19,7%	-25,6%	-33,2%	-36,3%	-28,9%	-30,3%	-26,6%	-30,9%	-38,1%	-24,8%	-34,7%	-8,9%	-21,8%	-40,5%	-28,4%
	2012	5,1%	19,2%	-5,7%	8,4%	7,1%	-15,3%	1,6%	4,7%	10,2%	12,7%	0,9%	2,0%	-1,7%	-0,5%	-15,2%	-18,1%	13,9%	3,7%
	2013	-16,3%	-31,5%	-37,7%	-12,7%	0,2%	-34,0%	-30,2%	-31,0%	-10,0%	-9,8%	-37,6%	-27,9%	-12,1%	-12,8%	-23,1%	-28,0%	-24,1%	-17,3%
	2014	16,5%	30,5%	29,3%	32,7%	14,6%	27,5%	25,7%	13,7%	23,4%	11,1%	21,5%	17,9%	31,6%	11,6%	33,3%	30,0%	21,4%	20,7%
	2015	9,8%	14,0%	10,0%	17,3%	12,7%	15,7%	5,3%	-1,1%	10,9%	10,5%	0,4%	6,5%	14,5%	3,1%	16,8%	13,5%	9,5%	
	2016	8,8%	3,2%	16,8%	23,6%	11,3%	13,5%	12,0%	14,0%	23,2%	13,9%	14,1%	7,2%	17,2%	6,3%	6,2%	13,5%	4,2%	14,0%
	2017	15,5%	19,7%	21,3%	14,5%	18,5%	26,5%	12,1%	27,0%	14,0%	16,7%	15,1%	12,0%	20,2%	14,4%	16,9%	10,1%	15,0%	16,4%
	2018	14,8%	11,4%	10,8%	-4,8%	-4,5%	6,8%	13,2%	14,1%	4,7%	12,1%	12,1%	12,4%	5,4%	17,0%	18,7%	11,2%	25,4%	9,3%
2019	-1,1%	-1,1%	-0,8%	-9,2%	-1,1%	2,4%	-0,4%	2,7%	-0,4%	-4,1%	4,3%	3,4%	-7,5%	7,9%	-8,5%	1,6%	-6,5%	-1,9%	
	<i>Nivel (€)</i>																		
	2010	1.406 €	1.545 €	1.546 €	2.078 €	1.530 €	1.633 €	1.179 €	1.078 €	2.179 €	1.439 €	799 €	1.300 €	2.327 €	1.277 €	1.649 €	2.582 €	1.530 €	1.665 €
	2011	1.339 €	1.410 €	1.467 €	2.123 €	1.442 €	1.460 €	1.027 €	1.045 €	1.941 €	1.274 €	800 €	1.195 €	2.147 €	1.191 €	1.576 €	2.496 €	1.313 €	1.554 €
	2012	1.185 €	1.274 €	1.333 €	1.955 €	1.348 €	1.296 €	918 €	834 €	1.699 €	1.153 €	773 €	1.113 €	1.909 €	1.001 €	1.391 €	2.274 €	1.423 €	1.375 €
	2013	1.134 €	1.012 €	1.279 €	1.897 €	1.346 €	1.227 €	764 €	740 €	1.498 €	993 €	590 €	944 €	1.743 €	864 €	1.376 €	2.202 €	1.109 €	1.261 €
	2014	1.090 €	1.032 €	1.064 €	1.985 €	1.235 €	1.103 €	766 €	643 €	1.487 €	992 €	573 €	863 €	1.789 €	837 €	1.427 €	2.151 €	945 €	1.257 €
	2015	1.115 €	964 €	1.040 €	2.070 €	1.275 €	1.117 €	767 €	589 €	1.515 €	1.023 €	564 €	876 €	1.812 €	834 €	1.200 €	2.122 €	974 €	1.276 €
	2016	1.128 €	927 €	1.029 €	2.119 €	1.373 €	1.124 €	731 €	634 €	1.547 €	1.009 €	538 €	861 €	1.878 €	835 €	1.222 €	2.173 €	914 €	1.310 €
	2017	1.163 €	1.005 €	1.047 €	2.202 €	1.486 €	1.147 €	768 €	639 €	1.656 €	1.029 €	541 €	871 €	2.025 €	831 €	1.314 €	2.202 €	897 €	1.373 €
	2018	1.206 €	971 €	1.079 €	2.254 €	1.485 €	1.150 €	800 €	702 €	1.704 €	1.067 €	572 €	916 €	2.169 €	853 €	1.411 €	2.223 €	984 €	1.409 €
2019	1.231 €	1.041 €	1.038 €	2.450 €	1.470 €	1.157 €	784 €	666 €	1.773 €	1.120 €	585 €	963 €	2.249 €	880 €	1.374 €	2.318 €	1.019 €	1.443 €	
	<i>Variación interanual (%)</i>																		
	2010	-3,7%	-4,3%	-6,2%	-6,9%	-6,8%	-0,1%	-3,9%	-6,3%	-4,8%	-3,8%	-6,6%	-2,3%	-0,4%	-8,2%	-7,7%	4,3%	-10,9%	-2,0%
	2011	-4,7%	-8,7%	-5,1%	2,2%	-5,8%	-10,6%	-12,9%	-3,1%	-11,0%	-11,5%	0,1%	-8,1%	-7,8%	-6,7%	-4,4%	-3,3%	-14,2%	-6,7%
	2012	-11,5%	-9,7%	-9,2%	-7,9%	-6,5%	-11,2%	-10,7%	-20,2%	-12,5%	-9,5%	-3,3%	-6,9%	-11,1%	-16,0%	-11,8%	-8,9%	8,4%	-11,5%
	2013	-4,3%	-20,6%	-4,0%	-3,0%	-0,2%	-5,3%	-16,7%	-11,3%	-11,8%	-13,9%	-23,7%	-15,2%	-8,7%	-13,8%	-1,0%	-3,2%	-22,0%	-8,3%
	2014	-3,9%	2,0%	-16,8%	4,7%	-8,2%	-10,1%	0,3%	-13,0%	-0,8%	-0,1%	-2,8%	-8,6%	2,6%	-3,0%	3,7%	-2,3%	-14,8%	-0,4%
	2015	2,3%	-6,6%	-2,3%	4,3%	3,3%	1,2%	0,2%	-8,4%	1,9%	3,1%	-1,5%	1,5%	1,3%	-0,4%	-15,9%	-1,3%	3,1%	1,6%
	2016	1,2%	-3,8%	-1,1%	2,4%	7,7%	0,7%	-4,8%	7,7%	2,1%	-1,3%	-4,7%	-1,7%	3,6%	0,1%	1,8%	2,4%	-6,2%	2,6%
	2017	3,1%	8,4%	1,8%	3,9%	8,2%	2,0%	5,1%	0,7%	7,0%	2,0%	0,5%	1,1%	7,8%	-0,5%	7,5%	1,3%	-1,8%	4,8%
	2018	3,7%	-3,4%	3,0%	2,3%	-0,1%	0,2%	4,2%	9,9%	2,9%	3,7%	5,8%	5,1%	7,1%	2,7%	7,4%	1,0%	9,6%	2,6%
2019	2,1%	7,1%	-3,8%	8,7%	-1,0%	0,7%	-2,0%	-5,1%	4,0%	4,9%	2,3%	5,2%	3,7%	3,1%	-2,6%	4,3%	3,6%	2,4%	

Fuente: Centro de Información Estadística del Notariado. [a] Para el precio por metro cuadrado, promedio trimestral ponderado por el número de operaciones. * Dato acumulado hasta el último trimestre con información disponible.

	AND	ARA	AST	IB	IC	CAN	CyL	CLM	CAT	CV	EXT	GAL	MAD	MUR	NAV	PV	LR	TOTAL [a]	
NÚMERO DE OPERACIONES	<i>Nivel</i>																		
	2010	69.046	12.852	10.427	9.444	15.990	6.754	22.801	16.366	55.178	53.677	7.910	21.960	57.226	14.083	4.954	23.248	3.926	405.842
	2011	52.423	7.711	6.564	7.506	12.038	4.351	13.937	11.785	38.631	39.158	5.244	13.040	43.539	9.142	4.666	18.103	2.274	290.112
	2012	57.548	9.562	6.311	8.135	12.996	3.809	14.587	13.012	42.327	44.874	5.568	13.429	43.286	8.612	3.850	14.854	2.666	305.426
	2013	46.511	6.382	3.802	6.936	12.973	2.547	9.767	8.369	37.781	39.094	3.280	9.547	37.783	7.218	3.025	10.599	1.980	247.594
	2014	51.894	8.347	4.877	9.265	14.413	3.164	12.428	9.321	46.056	42.898	3.939	10.988	49.110	8.138	3.928	13.747	2.471	294.984
	2015	55.662	9.656	5.405	10.804	16.390	3.680	12.863	8.832	50.452	47.550	3.901	11.226	52.212	9.119	4.036	16.105	2.808	320.701
	2016	60.516	9.878	6.183	13.250	17.497	4.298	14.342	9.860	62.565	53.869	4.418	11.917	61.321	9.373	4.278	18.254	2.963	364.782
	2017	71.109	11.977	7.720	15.146	21.051	5.443	16.328	12.855	70.978	63.562	5.182	13.223	73.093	10.832	5.003	19.993	3.343	426.838
	2018	81.867	13.054	8.651	14.284	19.482	5.772	18.690	14.975	73.998	70.154	6.095	14.872	76.111	12.584	6.021	22.037	4.223	462.870
2019	80.107	12.550	8.448	12.575	20.024	5.868	18.397	15.213	72.669	65.854	6.342	15.205	69.851	13.532	5.317	22.273	3.869	448.094	
	<i>Variación interanual (%)</i>																		
2010	-0,4%	3,1%	6,6%	18,4%	6,1%	-6,4%	15,7%	3,4%	17,7%	7,6%	-9,3%	11,1%	9,4%	-14,2%	-16,0%	32,5%	-9,6%	7,0%	
2011	-24,1%	-40,0%	-37,0%	-20,5%	-24,7%	-35,6%	-38,9%	-28,0%	-30,0%	-27,0%	-33,7%	-40,6%	-23,9%	-35,1%	-5,8%	-22,1%	-42,1%	-28,5%	
2012	9,8%	24,0%	-3,9%	8,4%	8,0%	-12,5%	4,7%	10,4%	9,6%	14,6%	6,2%	3,0%	-0,6%	-5,8%	-17,5%	-17,9%	17,2%	5,3%	
2013	-19,2%	-33,3%	-39,8%	-14,7%	-0,2%	-33,1%	-33,0%	-35,7%	-10,7%	-12,9%	-41,1%	-28,9%	-12,7%	-16,2%	-21,4%	-28,6%	-25,7%	-18,9%	
2014	11,6%	30,8%	28,3%	33,6%	11,1%	24,2%	27,2%	11,4%	21,9%	9,7%	20,1%	15,1%	30,0%	12,7%	29,9%	29,7%	24,8%	19,1%	
2015	7,3%	15,7%	10,8%	16,6%	13,7%	16,3%	3,5%	-5,2%	9,5%	10,8%	-1,0%	2,2%	6,3%	12,1%	2,7%	17,2%	13,6%	8,7%	
2016	8,7%	2,3%	14,4%	22,6%	6,8%	16,8%	11,5%	11,6%	24,0%	13,3%	13,3%	6,2%	17,4%	2,8%	6,0%	13,3%	5,5%	13,7%	
2017	17,5%	21,2%	24,9%	14,3%	20,3%	26,6%	13,8%	30,4%	13,4%	18,0%	17,3%	11,0%	19,2%	15,6%	16,9%	9,5%	12,8%	17,0%	
2018	15,1%	9,0%	12,1%	-5,7%	-7,5%	6,0%	14,5%	16,5%	4,3%	10,4%	17,6%	12,5%	4,1%	16,2%	20,3%	10,2%	26,3%	8,4%	
2019	-2,1%	-3,9%	-2,3%	-12,0%	2,8%	1,7%	-1,6%	1,6%	-1,8%	-6,1%	4,1%	2,2%	-8,2%	7,5%	-11,7%	1,1%	-8,4%	-3,2%	
PRECIO MEDIO POR M2	<i>Nivel (€)</i>																		
	2010	1.528 €	1.786 €	1.676 €	2.037 €	1.602 €	1.864 €	1.453 €	1.298 €	2.435 €	1.521 €	968 €	1.537 €	2.479 €	1.334 €	1.824 €	2.669 €	1.639 €	1.856 €
	2011	1.442 €	1.657 €	1.599 €	2.034 €	1.481 €	1.689 €	1.294 €	1.318 €	2.150 €	1.339 €	984 €	1.471 €	2.254 €	1.224 €	1.776 €	2.597 €	1.434 €	1.726 €
	2012	1.264 €	1.457 €	1.428 €	1.803 €	1.370 €	1.477 €	1.114 €	998 €	1.851 €	1.173 €	899 €	1.280 €	1.980 €	1.020 €	1.611 €	2.327 €	1.454 €	1.491 €
	2013	1.188 €	1.134 €	1.230 €	1.740 €	1.385 €	1.324 €	914 €	782 €	1.630 €	990 €	725 €	1.085 €	1.847 €	844 €	1.546 €	2.298 €	1.158 €	1.358 €
	2014	1.148 €	1.157 €	1.186 €	1.842 €	1.270 €	1.288 €	923 €	799 €	1.627 €	999 €	689 €	1.049 €	1.874 €	809 €	1.622 €	2.245 €	1.013 €	1.369 €
	2015	1.193 €	1.090 €	1.155 €	1.864 €	1.323 €	1.294 €	945 €	695 €	1.689 €	1.030 €	689 €	1.064 €	1.920 €	832 €	1.341 €	2.200 €	1.053 €	1.398 €
	2016	1.215 €	1.067 €	1.144 €	1.956 €	1.422 €	1.284 €	898 €	732 €	1.751 €	1.014 €	656 €	1.042 €	2.001 €	825 €	1.432 €	2.248 €	968 €	1.446 €
	2017	1.272 €	1.142 €	1.134 €	2.019 €	1.544 €	1.281 €	927 €	749 €	1.881 €	1.026 €	644 €	1.073 €	2.176 €	822 €	1.527 €	2.305 €	956 €	1.520 €
	2018	1.295 €	1.125 €	1.156 €	2.128 €	1.549 €	1.292 €	977 €	853 €	1.944 €	1.073 €	699 €	1.109 €	2.355 €	851 €	1.649 €	2.343 €	1.071 €	1.568 €
2019	1.349 €	1.235 €	1.138 €	2.338 €	1.532 €	1.323 €	966 €	769 €	2.038 €	1.137 €	714 €	1.214 €	2.464 €	888 €	1.682 €	2.430 €	1.109 €	1.624 €	
	<i>Variación interanual (%)</i>																		
2010	-4,4%	-2,0%	-4,1%	-3,7%	-6,5%	5,7%	-5,2%	-7,6%	-4,2%	-3,5%	-4,5%	-1,7%	-0,6%	-8,2%	-4,1%	5,4%	-11,5%	-1,4%	
2011	-5,6%	-7,2%	-4,6%	-0,1%	-7,6%	-9,4%	-10,9%	1,6%	-11,7%	-11,9%	1,6%	-4,3%	-9,1%	-8,2%	-2,6%	-2,7%	-12,5%	-7,0%	
2012	-12,4%	-12,1%	-10,7%	-11,4%	-7,5%	-12,5%	-13,9%	-24,3%	-13,9%	-12,4%	-8,7%	-13,0%	-12,1%	-16,6%	-9,3%	-10,4%	1,4%	-13,6%	
2013	-6,0%	-22,2%	-13,9%	-3,5%	1,1%	-10,4%	-18,0%	-21,6%	-11,9%	-15,6%	-19,4%	-15,3%	-6,7%	-17,3%	-4,1%	-1,2%	-20,4%	-8,9%	
2014	-3,4%	2,0%	-3,5%	5,8%	-8,3%	-2,7%	3,0%	2,2%	-0,2%	0,9%	-4,9%	-3,3%	1,5%	-4,2%	4,9%	-2,3%	-12,5%	0,8%	
2015	3,9%	-5,8%	-2,7%	1,2%	4,1%	0,5%	2,3%	-13,1%	3,8%	3,1%	0,0%	1,4%	2,4%	2,8%	-17,3%	-2,0%	3,9%	2,2%	
2016	1,8%	-2,1%	-1,0%	5,0%	7,5%	-0,8%	-5,0%	5,3%	3,6%	-1,5%	-4,8%	-2,1%	4,3%	-0,8%	6,8%	2,2%	-8,0%	3,4%	
2017	4,7%	7,0%	-0,9%	3,2%	8,5%	-0,2%	3,2%	2,3%	7,5%	1,1%	-1,9%	3,0%	8,7%	-0,4%	6,7%	2,5%	-1,3%	5,1%	
2018	1,8%	-1,4%	1,9%	5,4%	0,4%	0,8%	5,4%	13,9%	3,3%	4,6%	8,7%	3,4%	8,2%	3,6%	8,0%	1,7%	11,9%	3,1%	
2019	4,2%	9,7%	-1,5%	9,8%	-1,1%	2,4%	-1,1%	-9,9%	4,9%	5,9%	2,1%	9,5%	4,6%	4,3%	2,0%	3,7%	3,6%	3,6%	

Fuente: Centro de Información Estadística del Notariado. [a] Para el precio por metro cuadrado, promedio trimestral ponderado por el número de operaciones. * Dato acumulado hasta el último trimestre con información disponible.

Anexo 2. Tablas correspondientes a préstamos hipotecarios trimestrales y anuales

PRÉSTAMOS HIPOTECARIOS - DATOS TRIMESTRALES

	AND	ARA	AST	IB	IC	CAN	CyL	CLM	CAT	CV	EXT	GAL	MAD	MUR	NAV	PV	LR	TOTAL [a]	
NÚMERO DE OPERACIONES	<i>Nivel</i>																		
	3T18	16.677	2.116	1.654	2.496	3.375	1.068	3.549	2.925	14.574	9.698	1.362	3.040	14.652	2.349	1.229	4.553	614	85.931
	4T18	17.423	2.514	1.816	2.845	3.540	1.139	3.656	3.412	16.126	10.433	1.586	3.277	17.048	2.708	1.439	5.818	711	95.491
	1T19	18.302	2.208	1.852	2.827	3.258	1.042	3.862	3.457	15.889	10.682	1.740	3.223	15.845	2.629	1.322	5.214	666	94.018
	2T19	19.427	2.706	1.986	2.819	3.345	1.209	4.257	3.661	17.354	11.579	2.052	3.764	16.499	3.085	1.450	5.866	661	101.720
	3T19	15.124	2.106	1.352	2.288	3.066	924	3.135	2.554	14.085	8.711	1.152	2.803	13.704	2.516	1.095	4.343	544	79.502
	4T19	19.700	2.811	2.160	3.005	3.629	1.300	4.189	3.647	18.032	11.906	2.150	3.949	18.633	3.322	1.389	5.780	726	106.328
	1T20	15.682	2.048	1.593	2.477	2.884	912	3.235	2.597	14.306	9.457	1.631	2.978	14.024	2.466	1.179	4.736	531	82.736
	2T20*	11.341	1.617	1.262	1.617	1.751	750	2.393	2.035	11.020	6.354	1.153	2.202	10.343	1.951	998	3.711	446	60.944
	<i>Variación interanual (%)</i>																		
3T18	18,1%	10,7%	12,4%	-3,1%	5,8%	28,5%	17,0%	10,1%	12,8%	20,5%	3,3%	7,5%	12,3%	7,5%	20,1%	13,1%	30,1%	13,6%	
4T18	6,5%	14,5%	8,0%	-7,6%	7,2%	-2,6%	5,5%	9,2%	14,0%	6,6%	7,7%	-0,4%	6,5%	0,4%	5,7%	12,0%	14,1%	7,3%	
1T19	14,1%	-1,5%	5,8%	-5,5%	1,1%	18,7%	7,8%	12,0%	9,7%	8,3%	9,8%	7,5%	4,0%	4,4%	-1,7%	3,8%	5,0%	7,5%	
2T19	-1,3%	2,9%	-0,9%	-3,4%	-12,1%	7,9%	-0,6%	4,2%	-1,2%	0,3%	16,0%	-1,1%	-11,0%	10,5%	-6,4%	4,3%	-9,8%	-2,1%	
3T19	-9,3%	-0,5%	-18,3%	-8,3%	-9,2%	-13,5%	-11,7%	-12,7%	-3,4%	-10,2%	-15,4%	-7,8%	-6,5%	7,1%	-10,9%	-4,6%	-11,4%	-7,5%	
4T19	13,1%	11,8%	18,9%	5,6%	2,5%	14,1%	14,6%	6,9%	11,8%	14,1%	35,6%	20,5%	9,3%	22,7%	-3,5%	-0,7%	2,1%	11,3%	
1T20	-14,3%	-7,2%	-14,0%	-12,4%	-11,5%	-12,5%	-16,2%	-24,9%	-10,0%	-11,5%	-6,3%	-7,6%	-11,5%	-6,2%	-10,8%	-9,2%	-20,3%	-12,0%	
2T20*	-41,6%	-40,2%	-36,5%	-42,6%	-47,7%	-38,0%	-43,8%	-44,4%	-36,5%	-45,1%	-43,8%	-41,5%	-37,3%	-36,8%	-31,2%	-36,7%	-32,6%	-40,1%	
CUANTÍA MEDIA	<i>Nivel (€)</i>																		
	3T18	147.706 €	167.836 €	151.585 €	264.169 €	157.437 €	140.120 €	133.019 €	131.997 €	192.471 €	121.342 €	124.830 €	135.398 €	287.587 €	105.097 €	162.758 €	189.389 €	113.310 €	179.489 €
	4T18	147.360 €	173.002 €	149.341 €	256.331 €	152.132 €	147.252 €	137.610 €	130.641 €	226.619 €	122.848 €	111.406 €	148.188 €	263.847 €	111.413 €	182.914 €	200.722 €	100.253 €	183.875 €
	1T19	139.516 €	170.217 €	123.892 €	235.452 €	148.160 €	162.316 €	127.688 €	116.305 €	188.060 €	119.331 €	104.686 €	129.034 €	268.398 €	115.774 €	176.094 €	199.875 €	141.784 €	171.868 €
	2T19	147.230 €	144.499 €	135.186 €	255.791 €	165.987 €	129.438 €	143.577 €	131.245 €	190.940 €	132.015 €	130.397 €	129.822 €	279.132 €	116.233 €	181.132 €	193.713 €	135.591 €	177.892 €
	3T19	155.343 €	167.679 €	145.190 €	222.937 €	160.569 €	120.278 €	149.014 €	121.373 €	214.287 €	135.900 €	130.076 €	143.692 €	330.005 €	121.310 €	192.170 €	194.000 €	142.177 €	194.990 €
	4T19	142.848 €	145.274 €	133.929 €	264.198 €	150.947 €	138.800 €	129.896 €	121.184 €	192.577 €	121.505 €	121.424 €	139.849 €	288.317 €	109.274 €	185.915 €	203.613 €	154.969 €	179.025 €
	1T20	144.575 €	168.349 €	146.029 €	260.766 €	141.604 €	153.873 €	141.468 €	120.998 €	191.741 €	116.731 €	120.133 €	144.379 €	313.489 €	108.020 €	157.668 €	202.711 €	149.886 €	183.382 €
	2T20*	145.193 €	174.219 €	179.392 €	249.635 €	168.695 €	130.492 €	148.844 €	132.940 €	227.746 €	130.341 €	107.195 €	136.721 €	282.290 €	129.248 €	155.788 €	218.358 €	150.133 €	189.448 €
	<i>Variación interanual (%)</i>																		
3T18	6,6%	12,4%	14,9%	20,5%	4,9%	11,1%	-8,2%	4,4%	-0,6%	-0,7%	-0,1%	6,3%	11,4%	-8,5%	-22,4%	-0,3%	-2,8%	4,3%	
4T18	2,0%	9,7%	21,2%	-1,7%	11,2%	3,4%	14,2%	15,1%	18,5%	2,7%	-4,9%	-1,0%	-4,4%	5,5%	22,8%	3,5%	-29,8%	4,5%	
1T19	-1,0%	12,8%	3,0%	-4,3%	10,9%	33,3%	-3,8%	2,4%	-1,3%	4,5%	-3,1%	8,0%	-1,3%	8,8%	-7,9%	9,9%	34,6%	0,4%	
2T19	6,9%	-11,7%	-2,9%	2,8%	19,5%	-4,9%	15,1%	7,4%	-1,6%	6,1%	7,3%	-9,8%	6,4%	10,3%	-0,4%	6,7%	7,1%	2,9%	
3T19	5,2%	-0,1%	-4,2%	-15,6%	2,0%	-14,2%	12,0%	-8,0%	11,3%	12,0%	4,2%	6,1%	14,7%	15,4%	18,1%	2,4%	25,5%	8,6%	
4T19	-3,1%	-16,0%	-10,3%	3,1%	-0,8%	-5,7%	-5,6%	-7,2%	-15,0%	-1,1%	9,0%	-5,6%	9,3%	-1,9%	1,6%	1,4%	54,6%	-2,6%	
1T20	3,6%	-1,1%	17,9%	10,8%	-4,4%	-5,2%	10,8%	4,0%	2,0%	-2,2%	14,8%	11,9%	16,8%	-6,7%	-10,5%	1,4%	5,7%	6,7%	
2T20*	-1,4%	20,6%	32,7%	-2,4%	1,6%	0,8%	3,7%	1,3%	19,3%	-1,3%	-17,8%	5,3%	1,1%	11,2%	-14,0%	12,7%	10,7%	6,5%	

Fuente: Centro de Información Estadística del Notariado. [a] Promedio ponderado. * Dato provisional (información reportada cercana al 100%).

PRÉSTAMOS HIPOTECARIOS DESTINADOS A LA ADQUISICIÓN DE UNA VIVIENDA - DATOS TRIMESTRALES

	AND	ARA	AST	IB	IC	CAN	CyL	CLM	CAT	CV	EXT	GAL	MAD	MUR	NAV	PV	LR	TOTAL [a]	
NÚMERO DE OPERACIONES	<i>Nivel</i>																		
	3T18	11.972	1.517	1.217	1.581	2.440	734	2.573	2.220	9.662	6.717	881	2.002	12.051	1.493	895	3.287	512	61.754
	4T18	12.607	1.931	1.290	1.869	2.537	722	2.663	2.547	10.814	7.264	1.065	2.143	14.047	1.767	1.014	4.180	605	69.065
	1T19	13.217	1.699	1.292	1.787	2.334	680	2.820	2.507	10.550	7.235	1.160	2.100	12.981	1.608	949	3.793	560	67.272
	2T19	14.067	2.023	1.395	1.776	2.437	772	3.072	2.676	11.765	7.836	1.382	2.442	13.425	1.935	1.003	4.283	532	72.821
	3T19	11.400	1.696	971	1.538	2.330	623	2.419	1.975	10.142	6.145	842	1.937	11.659	1.739	804	3.259	472	59.951
	4T19	14.507	2.246	1.548	1.934	2.684	875	3.245	2.759	12.482	8.263	1.543	2.608	15.604	2.121	985	4.415	628	78.447
	1T20	11.463	1.608	1.089	1.591	2.170	627	2.490	1.925	10.068	6.537	1.089	1.956	11.813	1.586	863	3.498	447	60.820
	2T20*	8.151	1.235	891	974	1.264	526	1.750	1.505	7.758	4.421	736	1.472	8.674	1.243	741	2.907	384	44.632
	<i>Variación interanual (%)</i>																		
3T18	25,9%	9,3%	20,9%	-1,0%	6,7%	40,1%	22,8%	14,3%	22,8%	25,1%	7,6%	9,5%	9,9%	15,3%	26,6%	14,7%	33,0%	17,7%	
4T18	12,1%	19,3%	8,6%	-1,0%	9,9%	-5,1%	9,7%	11,8%	24,2%	11,1%	12,3%	4,7%	6,3%	11,7%	9,9%	14,9%	19,6%	11,7%	
1T19	19,0%	3,7%	1,2%	-3,6%	0,7%	31,0%	8,7%	11,9%	14,8%	8,6%	12,5%	9,8%	2,1%	5,8%	6,3%	7,7%	10,5%	9,4%	
2T19	0,3%	5,2%	-0,8%	-5,4%	-11,0%	8,0%	-1,0%	5,3%	4,2%	-2,2%	21,4%	2,8%	-12,4%	11,7%	-8,7%	4,6%	-11,8%	-1,6%	
3T19	-4,8%	11,8%	-20,2%	-2,7%	-4,5%	-15,1%	-6,0%	-11,0%	5,0%	-8,5%	-4,4%	-3,2%	-3,3%	16,5%	-10,2%	-0,9%	-7,8%	-2,9%	
4T19	15,1%	16,3%	20,0%	3,5%	5,8%	21,2%	21,9%	8,3%	15,4%	13,8%	44,9%	21,7%	11,1%	20,0%	-2,9%	5,6%	3,8%	13,6%	
1T20	-13,3%	-5,4%	-15,7%	-11,0%	-7,0%	-7,8%	-11,7%	-23,2%	-4,6%	-9,6%	-6,1%	-6,9%	-9,0%	-1,4%	-9,1%	-7,8%	-20,2%	-9,6%	
2T20*	-42,1%	-38,9%	-36,1%	-45,2%	-48,1%	-31,9%	-43,0%	-43,8%	-34,1%	-43,6%	-46,8%	-39,7%	-35,4%	-35,8%	-26,2%	-32,1%	-27,8%	-38,7%	
CUANTÍA MEDIA	<i>Nivel (€)</i>																		
	3T18	113.377 €	111.174 €	102.779 €	208.952 €	127.888 €	112.979 €	97.090 €	102.691 €	164.113 €	100.036 €	92.887 €	107.021 €	211.116 €	85.515 €	140.482 €	152.589 €	99.148 €	141.817 €
	4T18	115.248 €	119.188 €	109.823 €	189.914 €	125.199 €	109.993 €	98.115 €	99.036 €	163.875 €	101.076 €	88.516 €	112.574 €	196.345 €	89.824 €	127.486 €	152.063 €	91.347 €	140.000 €
	1T19	109.233 €	112.680 €	102.235 €	178.421 €	125.248 €	104.704 €	97.175 €	98.140 €	157.262 €	98.765 €	87.090 €	105.938 €	200.982 €	86.467 €	127.460 €	149.092 €	98.230 €	136.109 €
	2T19	112.549 €	110.466 €	103.451 €	192.228 €	131.617 €	102.717 €	98.410 €	118.881 €	158.014 €	99.119 €	102.547 €	105.167 €	208.680 €	86.518 €	123.722 €	152.922 €	121.074 €	139.514 €
	3T19	118.738	119.319	99.996	181.881	117.672	109.145	101.941	103.684	165.334	98.712	94.018	104.536	227.284	86.436	130.794	151.222	114.474	145.847 €
	4T19	109.913	109.456	102.680	192.816	118.698	106.497	99.599	98.691	159.953	97.440	93.132	102.731	200.793	89.221	136.997	156.632	147.054	138.106 €
	1T20	111.129 €	119.779 €	105.528 €	200.984 €	114.024 €	108.553 €	104.774 €	100.619 €	161.558 €	103.148 €	89.136 €	114.402 €	216.147 €	86.047 €	120.907 €	167.356 €	115.796 €	143.444 €
	2T20*	117.852	125.253	114.848	215.506	155.723	116.491	100.854	96.239	172.716	102.510	85.504	113.743	206.631	91.154	134.452	168.562	107.485	147.137 €
	<i>Variación interanual (%)</i>																		
3T18	5,8%	2,9%	5,9%	20,0%	13,7%	2,5%	0,0%	4,6%	6,4%	2,2%	-3,2%	-0,8%	9,9%	3,6%	11,4%	1,2%	-9,1%	5,6%	
4T18	5,5%	6,7%	11,5%	4,0%	10,0%	-2,7%	-0,3%	-0,1%	7,2%	5,0%	-0,7%	-4,6%	0,8%	7,6%	5,4%	-0,3%	-24,6%	3,0%	
1T19	-0,2%	10,8%	2,5%	-2,7%	15,3%	2,2%	2,2%	7,9%	1,8%	3,8%	0,7%	0,4%	2,1%	1,0%	6,1%	-0,6%	4,9%	1,3%	
2T19	0,7%	-5,5%	-4,1%	3,2%	16,1%	-8,9%	-2,0%	26,0%	-2,0%	1,2%	17,2%	-7,6%	5,0%	2,5%	-6,1%	-2,2%	20,6%	0,7%	
3T19	4,7%	7,3%	-2,7%	-13,0%	-8,0%	-3,4%	5,0%	1,0%	0,7%	-1,3%	1,2%	-2,3%	7,7%	1,1%	-6,9%	-0,9%	15,5%	2,8%	
4T19	-4,6%	-8,2%	-6,5%	1,5%	-5,2%	-3,2%	1,5%	-0,3%	-2,4%	-3,6%	5,2%	-8,7%	2,3%	-0,7%	7,5%	3,0%	61,0%	-1,4%	
1T20	1,7%	6,3%	3,2%	12,6%	-9,0%	3,7%	7,8%	2,5%	2,7%	4,4%	2,4%	8,0%	7,5%	-0,5%	-5,1%	12,2%	17,9%	5,4%	
2T20*	4,7%	13,4%	11,0%	12,1%	18,3%	13,4%	2,5%	-19,0%	9,3%	3,4%	-16,6%	8,2%	-1,0%	5,4%	8,7%	10,2%	-11,2%	5,5%	

Fuente: Centro de Información Estadística del Notariado. [a] Promedio ponderado. * Dato provisional (información reportada cercana al 100%).

PRÉSTAMOS HIPOTECARIOS - DATOS ANUALES

	AND	ARA	AST	IB	IC	CAN	CyL	CLM	CAT	CV	EXT	GAL	MAD	MUR	NAV	PV	LR	TOTAL [a]	
NÚMERO DE OPERACIONES	<i>Nivel</i>																		
	2010	112.522	15.675	11.910	17.485	24.044	7.584	28.873	21.369	98.915	78.872	12.272	27.447	83.748	26.219	8.021	31.433	4.060	610.449
	2011	74.964	10.042	7.241	12.183	15.232	4.507	18.081	13.444	64.586	46.896	8.014	16.410	51.173	17.396	6.337	22.740	2.457	391.703
	2012	68.425	9.151	6.425	11.057	16.033	3.240	16.198	13.216	58.494	41.051	6.504	13.958	49.055	15.088	4.873	17.570	2.172	352.510
	2013	49.927	6.231	4.554	8.043	11.496	2.506	10.966	10.151	40.807	32.392	4.704	9.781	36.225	11.750	3.496	11.416	1.780	256.225
	2014	51.751	6.990	5.121	8.354	10.316	2.812	11.576	9.768	43.741	30.884	5.222	10.853	42.633	11.151	3.880	13.858	1.801	270.711
	2015	58.180	8.258	5.622	9.895	11.612	3.359	12.771	10.558	49.620	33.869	5.844	12.118	48.068	11.177	4.312	16.638	2.077	303.978
	2016	61.351	8.413	6.364	11.532	12.178	3.575	13.284	11.142	54.442	35.978	5.861	12.481	53.467	11.493	4.573	18.663	2.160	326.957
	2017	62.785	8.451	6.592	11.814	13.123	3.882	13.520	11.874	56.896	36.620	5.939	12.600	59.657	10.255	4.972	19.561	2.262	340.803
	2018	69.820	9.501	7.225	11.249	13.944	4.206	15.068	12.937	62.738	41.534	6.302	13.121	65.472	10.365	5.562	21.014	2.692	372.750
	2019	72.553	9.831	7.350	10.939	13.298	4.475	15.443	13.319	65.360	42.878	7.094	13.739	64.681	11.552	5.256	21.203	2.597	381.568
	<i>Variación interanual (%)</i>																		
	2010	-15,0%	-10,6%	0,5%	-12,1%	-22,4%	-10,2%	-0,1%	-12,0%	-18,7%	-25,9%	-10,4%	-3,3%	-11,5%	-22,6%	-17,8%	0,7%	-15,5%	-15,1%
	2011	-33,4%	-35,9%	-39,2%	-30,3%	-36,6%	-40,6%	-37,4%	-37,1%	-34,7%	-40,5%	-34,7%	-40,2%	-38,9%	-33,7%	-21,0%	-27,7%	-39,5%	-35,8%
	2012	-8,7%	-8,9%	-11,3%	-9,2%	5,3%	-28,1%	-10,4%	-1,7%	-9,4%	-12,5%	-18,8%	-14,9%	-4,1%	-13,3%	-23,1%	-22,7%	-11,6%	-10,0%
	2013	-27,0%	-31,9%	-29,1%	-27,3%	-28,3%	-22,7%	-32,3%	-23,2%	-30,2%	-21,1%	-27,7%	-29,9%	-26,2%	-22,1%	-28,3%	-35,0%	-18,0%	-27,3%
	2014	3,7%	12,2%	12,5%	3,9%	-10,3%	12,2%	5,6%	-3,8%	7,2%	-4,7%	11,0%	11,0%	17,7%	-5,1%	11,0%	21,4%	1,2%	5,7%
	2015	12,4%	18,1%	9,8%	18,4%	12,6%	19,5%	10,3%	8,1%	13,4%	9,7%	11,9%	11,7%	12,7%	0,2%	11,1%	20,1%	15,3%	12,3%
	2016	5,5%	1,9%	13,2%	16,5%	4,9%	6,4%	4,0%	5,5%	9,7%	6,2%	0,3%	3,0%	11,2%	2,8%	6,1%	12,2%	4,0%	7,6%
	2017	2,3%	0,5%	3,6%	2,4%	7,8%	8,6%	1,8%	6,6%	4,5%	1,8%	1,3%	1,0%	11,6%	-10,8%	8,7%	4,8%	4,2%	4,2%
2018	11,2%	12,4%	9,6%	-4,8%	6,3%	8,3%	11,4%	9,0%	10,3%	13,4%	6,1%	4,1%	9,7%	1,1%	11,9%	7,4%	19,0%	9,4%	
2019	3,9%	3,5%	1,7%	-2,8%	-4,6%	6,4%	2,5%	3,0%	4,2%	3,2%	12,6%	4,7%	-1,2%	11,5%	-5,5%	0,9%	-3,5%	2,4%	
CUANTÍA MEDIA	<i>Nivel (€)</i>																		
	2010	133.817 €	177.317 €	165.996 €	175.045 €	136.683 €	145.269 €	153.663 €	135.394 €	172.897 €	134.397 €	116.005 €	142.359 €	234.662 €	126.302 €	187.958 €	205.148 €	171.577 €	159.676 €
	2011	131.346 €	179.721 €	156.105 €	160.383 €	133.406 €	137.394 €	157.438 €	127.251 €	158.868 €	117.488 €	116.530 €	151.466 €	242.922 €	119.862 €	217.538 €	197.583 €	214.999 €	160.018 €
	2012	107.648 €	142.099 €	134.794 €	138.693 €	105.718 €	137.755 €	134.291 €	103.813 €	138.447 €	103.476 €	113.126 €	118.571 €	205.895 €	92.619 €	183.914 €	178.789 €	149.266 €	134.642 €
	2013	100.051 €	150.305 €	125.222 €	161.569 €	115.694 €	115.541 €	115.117 €	96.231 €	134.096 €	85.711 €	109.346 €	119.194 €	185.893 €	74.516 €	156.670 €	182.819 €	125.960 €	126.702 €
	2014	108.996 €	138.019 €	121.031 €	194.625 €	138.468 €	129.511 €	113.459 €	99.492 €	151.450 €	95.545 €	97.564 €	117.469 €	207.661 €	89.830 €	164.183 €	168.861 €	109.698 €	132.109 €
	2015	120.968 €	143.176 €	131.306 €	231.182 €	152.188 €	125.236 €	123.192 €	106.677 €	167.385 €	105.833 €	118.991 €	129.716 €	240.241 €	96.533 €	153.899 €	186.778 €	124.224 €	144.560 €
	2016	129.850 €	139.125 €	140.048 €	221.058 €	142.863 €	132.442 €	120.227 €	122.473 €	180.072 €	109.439 €	109.141 €	125.963 €	257.553 €	103.499 €	182.628 €	191.518 €	130.309 €	149.306 €
	2017	138.165 €	152.932 €	127.492 €	233.236 €	141.617 €	134.415 €	129.296 €	122.736 €	185.764 €	117.740 €	113.298 €	135.713 €	261.789 €	104.788 €	169.928 €	186.625 €	120.137 €	151.510 €
	2018	143.416 €	163.840 €	140.108 €	253.852 €	145.506 €	136.302 €	132.038 €	124.607 €	200.939 €	120.702 €	116.438 €	136.744 €	271.467 €	107.081 €	179.701 €	188.392 €	111.380 €	157.207 €
	2019	146.234 €	156.917 €	134.549 €	244.594 €	156.416 €	137.708 €	137.544 €	122.527 €	196.466 €	127.188 €	121.646 €	135.599 €	291.463 €	115.648 €	183.828 €	197.800 €	143.630 €	161.725 €
	<i>Variación interanual (%)</i>																		
	2010	-6,5%	-14,8%	-8,3%	-3,9%	-2,7%	-3,3%	-14,7%	-12,4%	3,0%	-8,6%	-9,0%	-14,2%	-9,1%	-3,5%	-5,9%	-6,8%	-23,5%	-8,9%
	2011	-1,8%	1,4%	-6,0%	-8,4%	-2,4%	-5,4%	2,5%	-6,0%	-8,1%	-12,6%	0,5%	6,4%	3,5%	-5,1%	15,7%	-3,7%	25,3%	0,2%
	2012	-18,0%	-20,9%	-13,7%	-13,5%	-20,8%	0,3%	-14,7%	-18,4%	-12,9%	-11,9%	-2,9%	-21,7%	-15,2%	-22,7%	-15,5%	-9,5%	-30,6%	-15,9%
	2013	-7,1%	5,8%	-7,1%	16,5%	9,4%	-16,1%	-14,3%	-7,3%	-3,1%	-17,2%	-3,3%	0,5%	-9,7%	-19,5%	-14,8%	2,3%	-15,6%	-5,9%
	2014	8,9%	-8,2%	-3,3%	20,5%	19,7%	12,1%	-1,4%	3,4%	12,9%	11,5%	-10,8%	-1,4%	11,7%	20,6%	4,8%	-7,6%	-12,9%	4,3%
	2015	11,0%	3,7%	8,5%	18,8%	9,9%	-3,3%	8,6%	7,2%	10,5%	10,8%	22,0%	10,4%	15,7%	7,5%	-6,3%	10,6%	13,2%	9,4%
	2016	7,3%	-2,8%	6,7%	-4,4%	-6,1%	5,8%	-2,4%	14,8%	7,6%	3,4%	-8,3%	-2,9%	7,2%	7,2%	18,7%	2,5%	4,9%	3,3%
	2017	6,4%	9,9%	-9,0%	5,5%	-0,9%	1,5%	7,5%	0,2%	3,2%	7,6%	3,8%	7,7%	1,6%	1,2%	-7,0%	-2,6%	-7,8%	1,5%
2018	3,8%	7,1%	9,9%	8,8%	2,7%	1,4%	2,1%	1,5%	8,2%	2,5%	2,8%	0,8%	3,7%	2,2%	5,8%	0,9%	-7,3%	3,8%	
2019	2,0%	-4,2%	-4,0%	-3,6%	7,5%	1,0%	4,2%	-1,7%	-2,2%	5,4%	4,5%	-0,8%	7,4%	8,0%	2,3%	5,0%	29,0%	2,9%	

Fuente: Centro de Información Estadística del Notariado. [a] Para el precio por metro cuadrado, promedio trimestral ponderado por el número de operaciones. * Dato acumulado hasta el último trimestre con información disponible.

PRÉSTAMOS HIPOTECARIOS DESTINADOS A LA ADQUISICIÓN DE UNA VIVIENDA - DATOS ANUALES

	AND	ARA	AST	IB	IC	CAN	CyL	CLM	CAT	CV	EXT	GAL	MAD	MUR	NAV	PV	LR	TOTAL [a]	
NÚMERO DE OPERACIONES	<i>Nivel</i>																		
	2010	41.201	8.360	6.673	6.577	10.760	3.910	15.842	10.297	34.219	27.115	5.144	12.962	50.017	8.107	3.674	19.086	2.488	266.432
	2011	25.637	5.068	3.410	4.332	6.054	2.013	8.795	5.488	19.399	14.740	3.091	6.406	29.578	4.289	3.753	13.982	1.400	157.435
	2012	22.361	4.613	3.105	3.522	5.497	1.431	7.639	5.266	17.852	12.356	2.466	5.354	29.070	3.656	2.824	10.338	1.292	138.642
	2013	15.923	2.969	1.982	2.594	3.945	982	4.528	3.796	12.442	9.865	1.783	3.692	20.638	2.478	1.834	5.902	979	96.332
	2014	24.990	4.190	2.761	3.380	5.434	1.469	6.226	5.050	18.031	13.336	2.532	5.376	29.708	3.897	2.347	8.232	1.261	138.220
	2015	31.446	5.388	3.324	4.822	6.849	1.954	7.326	6.048	22.789	17.307	2.937	6.417	35.661	4.768	2.628	10.631	1.541	171.836
	2016	36.861	5.728	4.019	6.580	7.926	2.096	8.723	7.373	29.281	20.895	3.299	7.353	42.065	5.291	2.943	12.749	1.641	204.823
	2017	42.189	6.168	4.563	7.336	9.224	2.452	9.291	8.444	34.330	23.824	3.667	7.827	49.549	5.722	3.391	13.732	1.843	233.552
	2018	49.712	7.009	5.190	7.180	10.033	2.690	10.934	9.549	40.949	28.659	4.115	8.433	54.136	6.512	3.901	15.085	2.227	266.314
2019	53.191	7.664	5.206	7.035	9.785	2.950	11.556	9.917	44.939	29.479	4.927	9.087	53.669	7.403	3.741	15.750	2.192	278.491	
NÚMERO DE OPERACIONES	<i>Variación interanual (%)</i>																		
	2010	7,2%	12,4%	13,5%	5,2%	5,0%	17,0%	13,2%	5,3%	31,5%	2,2%	1,8%	25,0%	13,1%	3,5%	-10,1%	25,9%	-6,1%	12,3%
	2011	-37,8%	-39,4%	-48,9%	-34,1%	-43,7%	-48,5%	-44,5%	-46,7%	-43,3%	-45,6%	-39,9%	-50,6%	-40,9%	-47,1%	2,2%	-26,7%	-43,7%	-40,9%
	2012	-12,8%	-9,0%	-8,9%	-18,7%	-9,2%	-28,9%	-13,1%	-4,0%	-8,0%	-16,2%	-20,2%	-16,4%	-1,7%	-14,8%	-24,8%	-26,1%	-7,7%	-11,9%
	2013	-28,8%	-35,6%	-36,2%	-26,3%	-28,2%	-31,4%	-40,7%	-27,9%	-30,3%	-20,2%	-27,7%	-31,0%	-29,0%	-32,2%	-35,1%	-42,9%	-24,2%	-30,5%
	2014	56,9%	41,1%	39,3%	30,3%	37,7%	49,6%	37,5%	33,0%	44,9%	35,2%	42,0%	45,6%	43,9%	57,3%	28,0%	39,5%	28,8%	43,5%
	2015	25,8%	28,6%	20,4%	42,7%	26,0%	33,0%	17,7%	19,8%	26,4%	29,8%	16,0%	19,4%	20,0%	22,4%	12,0%	29,1%	22,2%	24,3%
	2016	17,2%	6,3%	20,9%	36,5%	15,7%	7,3%	19,1%	21,9%	28,5%	20,7%	12,3%	14,6%	18,0%	11,0%	12,0%	19,9%	6,5%	19,2%
	2017	14,5%	7,7%	13,5%	11,5%	16,4%	17,0%	6,5%	14,5%	17,2%	14,0%	11,2%	6,4%	17,8%	8,1%	15,2%	7,7%	12,3%	14,0%
	2018	17,8%	13,6%	13,7%	-2,1%	8,8%	9,7%	17,7%	13,1%	19,3%	20,3%	12,2%	7,7%	9,3%	13,8%	15,0%	9,9%	20,8%	14,0%
2019	7,0%	9,3%	0,3%	-2,0%	-2,5%	9,7%	5,7%	3,9%	9,7%	2,9%	19,7%	7,8%	-0,9%	13,7%	-4,1%	4,4%	-1,6%	4,6%	
CUANTÍA MEDIA	<i>Nivel (€)</i>																		
	2010	129.831 €	137.272 €	125.763 €	171.904 €	133.209 €	126.340 €	127.626 €	126.576 €	177.708 €	121.241 €	101.742 €	117.142 €	195.616 €	118.040 €	154.686 €	182.191 €	165.520 €	151.362 €
	2011	120.563 €	129.956 €	109.959 €	156.775 €	117.185 €	114.132 €	115.123 €	112.556 €	162.008 €	104.456 €	95.577 €	107.846 €	182.877 €	99.877 €	173.172 €	165.126 €	198.795 €	140.479 €
	2012	103.986 €	116.691 €	106.691 €	137.407 €	98.508 €	106.667 €	108.257 €	86.933 €	130.542 €	90.287 €	102.263 €	95.028 €	152.992 €	84.921 €	142.086 €	149.247 €	144.436 €	120.839 €
	2013	94.463 €	110.760 €	95.876 €	142.526 €	115.803 €	98.960 €	90.019 €	82.466 €	125.950 €	78.221 €	90.247 €	87.972 €	140.776 €	72.770 €	126.872 €	141.366 €	110.233 €	111.618 €
	2014	97.482 €	96.808 €	99.236 €	152.864 €	99.708 €	101.654 €	92.701 €	84.816 €	127.228 €	83.426 €	84.029 €	100.951 €	167.270 €	76.226 €	116.182 €	132.028 €	98.714 €	117.504 €
	2015	103.886 €	106.225 €	98.247 €	183.181 €	115.006 €	105.099 €	93.734 €	88.555 €	139.357 €	90.004 €	107.717 €	108.689 €	177.415 €	82.059 €	127.497 €	144.206 €	98.055 €	126.568 €
	2016	106.372 €	99.188 €	106.296 €	174.043 €	109.494 €	106.812 €	94.792 €	95.553 €	142.422 €	92.467 €	85.579 €	107.046 €	191.262 €	83.275 €	154.182 €	149.374 €	110.929 €	131.248 €
	2017	108.109 €	110.899 €	99.650 €	176.963 €	112.534 €	107.470 €	96.708 €	100.106 €	149.356 €	94.908 €	89.306 €	112.374 €	191.002 €	83.033 €	124.542 €	153.158 €	102.967 €	133.988 €
	2018	112.474 €	112.254 €	105.057 €	192.137 €	118.775 €	109.538 €	97.684 €	96.752 €	160.903 €	98.550 €	88.855 €	109.730 €	200.786 €	86.358 €	129.977 €	152.748 €	96.134 €	138.719 €
2019	112.608 €	112.980 €	102.091 €	186.336 €	123.309 €	105.766 €	99.281 €	104.849 €	160.141 €	98.509 €	94.197 €	104.593 €	209.435 €	87.161 €	129.743 €	152.467 €	120.208 €	139.876 €	
CUANTÍA MEDIA	<i>Variación interanual (%)</i>																		
	2010	-2,8%	-9,0%	5,5%	-3,8%	1,3%	5,9%	-1,9%	-4,6%	1,1%	-2,1%	-7,9%	-4,0%	-1,1%	-5,0%	4,8%	1,0%	-6,6%	-0,6%
	2011	-7,1%	-5,3%	-12,6%	-8,8%	-12,0%	-9,7%	-9,8%	-11,1%	-8,8%	-13,8%	-6,1%	-7,9%	-6,5%	-15,4%	12,0%	-9,4%	20,1%	-7,2%
	2012	-13,7%	-10,2%	-3,0%	-12,4%	-15,9%	-6,5%	-6,0%	-22,8%	-19,4%	-13,6%	7,0%	-11,9%	-16,3%	-15,0%	-18,0%	-9,6%	-27,3%	-14,0%
	2013	-9,2%	-5,1%	-10,1%	3,7%	17,6%	-7,2%	-16,8%	-5,1%	-3,5%	-13,4%	-11,8%	-7,4%	-8,0%	-14,3%	-10,7%	-5,3%	-23,7%	-7,6%
	2014	3,2%	-12,6%	3,5%	7,3%	-13,9%	2,7%	3,0%	2,8%	1,0%	6,7%	-6,9%	14,8%	18,8%	4,8%	-8,4%	-6,6%	-10,4%	5,3%
	2015	6,6%	9,7%	-1,0%	19,8%	15,3%	3,4%	1,1%	4,4%	9,5%	7,9%	28,2%	7,7%	6,1%	7,7%	9,7%	9,2%	-0,7%	7,7%
	2016	2,4%	-6,6%	8,2%	-5,0%	-4,8%	1,6%	1,1%	7,9%	2,2%	2,7%	-20,6%	-1,5%	7,8%	1,5%	20,9%	3,6%	13,1%	3,7%
	2017	1,6%	11,8%	-6,3%	1,7%	2,8%	0,6%	2,0%	4,8%	4,9%	2,6%	4,4%	5,0%	-0,1%	-0,3%	-19,2%	2,5%	-7,2%	2,1%
	2018	4,0%	1,2%	5,4%	8,6%	5,5%	1,9%	1,0%	-3,4%	7,7%	3,8%	-0,5%	-2,4%	5,1%	4,0%	4,4%	-0,3%	-6,6%	3,5%
2019	0,1%	0,6%	-2,8%	-3,0%	3,8%	-3,4%	1,6%	8,4%	-0,5%	0,0%	6,0%	-4,7%	4,3%	0,9%	-0,2%	-0,2%	25,0%	0,8%	

Fuente: Centro de Información Estadística del Notariado. [a] Para el precio por metro cuadrado, promedio trimestral ponderado por el número de operaciones. * Dato acumulado hasta el último trimestre con información disponible.

Anexo 3. Tablas correspondientes a constitución de sociedades trimestrales y anuales

CONSTITUCIÓN DE SOCIEDADES - DATOS TRIMESTRALES

	AND	ARA	AST	IB	IC	CAN	CyL	CLM	CAT	CV	EXT	GAL	MAD	MUR	NAV	PV	LR	TOTAL [a]		
NÚMERO DE OPERACIONES	<i>Nivel</i>																			
	3T18	3.433	385	265	631	795	156	606	525	3.828	2.309	246	901	4.624	600	211	676	105	20.296	
	4T18	4.432	529	350	804	899	219	799	701	5.151	3.163	336	1.139	5.857	722	249	947	136	26.433	
	1T19	4.619	624	384	946	1.007	176	923	890	5.661	3.422	371	1.260	6.155	802	271	965	152	28.628	
	2T19	4.067	532	351	759	851	191	752	632	4.837	2.926	295	1.027	5.935	708	241	885	116	25.105	
	3T19	3.441	389	248	570	826	136	577	513	3.737	2.398	246	839	4.400	538	183	641	89	19.771	
	4T19	4.312	516	391	833	990	163	818	700	5.303	3.045	293	1.071	5.845	679	231	959	133	26.282	
	1T20	3.726	444	292	764	724	165	682	581	4.424	2.875	314	986	5.140	693	196	752	99	22.857	
	2T20*	2.611	283	219	422	434	114	402	370	2.509	1.791	172	576	3.296	478	128	507	72	14.384	
	<i>Variación interanual (%)</i>																			
	3T18	4,7%	-8,6%	-21,4%	-9,1%	1,1%	-0,6%	-1,6%	2,1%	-7,9%	-0,6%	7,9%	-0,1%	4,8%	4,2%	11,6%	8,3%	7,1%	-0,1%	
	4T18	4,3%	-13,8%	-7,9%	-5,7%	-6,0%	5,8%	3,1%	-2,4%	6,6%	6,4%	3,4%	6,3%	7,0%	3,6%	-12,3%	0,6%	-0,7%	3,7%	
	1T19	-4,5%	-0,3%	-5,7%	-4,8%	3,0%	-12,0%	6,1%	2,7%	0,8%	0,9%	3,1%	-1,6%	2,9%	-3,4%	-3,2%	3,3%	56,7%	0,3%	
2T19	-7,3%	9,2%	10,4%	-12,7%	-15,8%	-3,0%	-0,7%	-14,4%	-5,8%	-0,8%	-5,4%	-6,7%	3,6%	-11,1%	-4,7%	6,5%	0,9%	-3,4%		
3T19	0,2%	1,0%	-6,4%	-9,7%	3,9%	-12,8%	-4,8%	-2,3%	-2,4%	3,9%	0,0%	-6,9%	-4,8%	-10,3%	-13,3%	-5,2%	-15,2%	-2,6%		
4T19	-2,7%	-2,5%	11,7%	3,6%	10,1%	-25,6%	2,4%	-0,1%	3,0%	-3,7%	-12,8%	-6,0%	-0,2%	-6,0%	-7,2%	1,3%	-2,2%	-0,6%		
1T20	-19,3%	-28,8%	-24,0%	-19,2%	-28,1%	-6,3%	-26,1%	-34,7%	-21,9%	-16,0%	-15,4%	-21,7%	-16,5%	-13,6%	-27,7%	-22,1%	-34,9%	-20,2%		
2T20*	-35,8%	-46,8%	-37,7%	-44,4%	-48,9%	-40,2%	-46,6%	-41,5%	-48,1%	-38,8%	-41,5%	-43,9%	-44,5%	-32,5%	-46,9%	-42,7%	-37,9%	-42,7%		
CAPITAL MEDIO	<i>Nivel (€)</i>																			
	3T18	15.155 €	15.576 €	25.355 €	14.559 €	15.497 €	11.720 €	22.892 €	17.864 €	15.961 €	16.039 €	17.354 €	22.891 €	15.019 €	20.656 €	20.174 €	28.603 €	20.715 €	16.849 €	
	4T18	18.369 €	24.649 €	30.437 €	19.304 €	14.543 €	8.021 €	28.146 €	26.524 €	17.944 €	17.068 €	15.054 €	23.130 €	16.594 €	23.519 €	18.505 €	32.177 €	29.787 €	19.205 €	
	1T19	14.616 €	17.037 €	12.239 €	19.352 €	11.816 €	15.703 €	23.330 €	14.939 €	15.339 €	13.817 €	13.508 €	23.125 €	14.555 €	24.739 €	15.980 €	19.818 €	8.701 €	15.827 €	
	2T19	16.716 €	16.155 €	20.087 €	15.401 €	14.452 €	6.965 €	21.385 €	25.264 €	15.513 €	16.382 €	12.023 €	22.658 €	15.423 €	16.700 €	24.149 €	28.918 €	31.585 €	17.097 €	
	3T19	14.758 €	23.426 €	16.782 €	19.673 €	17.066 €	13.846 €	21.895 €	14.586 €	16.946 €	16.271 €	23.253 €	27.123 €	15.622 €	20.371 €	15.144 €	26.847 €	28.437 €	17.419 €	
	4T19	18.675 €	24.803 €	21.383 €	17.182 €	17.096 €	17.425 €	23.337 €	19.698 €	20.531 €	22.019 €	18.767 €	27.607 €	15.909 €	22.830 €	18.528 €	32.516 €	30.418 €	20.076 €	
	1T20	15.467 €	23.459 €	25.387 €	12.179 €	10.708 €	13.955 €	21.482 €	19.955 €	18.518 €	15.413 €	12.625 €	18.373 €	12.262 €	16.238 €	12.676 €	25.238 €	19.064 €	16.057 €	
	2T20*	15.557 €	31.300 €	21.944 €	17.856 €	17.320 €	21.022 €	22.282 €	15.712 €	16.059 €	16.231 €	15.633 €	20.351 €	16.249 €	25.594 €	9.069 €	22.035 €	21.711 €	17.377 €	
	<i>Variación interanual (%)</i>																			
	3T18	-8,0%	-23,8%	70,8%	-9,7%	-4,9%	11,9%	-14,0%	-14,9%	-8,6%	-6,1%	-19,0%	1,3%	-0,2%	14,8%	-14,6%	8,6%	12,2%	-4,2%	
	4T18	-1,8%	21,4%	54,5%	-15,1%	-18,3%	-37,7%	8,9%	32,1%	-13,3%	-5,2%	-28,0%	-4,7%	-6,7%	-19,0%	-33,9%	0,5%	59,0%	-5,4%	
	1T19	-7,6%	16,5%	-45,9%	45,8%	-2,0%	1,4%	6,6%	-4,5%	5,1%	-15,8%	-15,3%	21,4%	7,2%	-2,2%	22,1%	-1,1%	-55,7%	0,5%	
2T19	4,4%	-11,8%	-12,3%	-9,0%	-5,2%	-53,8%	-13,9%	27,2%	-0,2%	-11,5%	-45,5%	9,0%	-5,0%	-10,6%	-23,8%	39,9%	28,6%	-1,9%		
3T19	-2,6%	50,4%	-33,8%	35,1%	10,1%	18,1%	-4,4%	-18,4%	6,2%	1,4%	34,0%	18,5%	4,0%	-1,4%	-24,9%	-6,1%	37,3%	3,4%		
4T19	1,7%	0,6%	-29,7%	-11,0%	17,6%	117,2%	-17,1%	-25,7%	14,4%	29,0%	24,7%	19,4%	-4,1%	-2,9%	0,1%	1,1%	2,1%	4,5%		
1T20	5,8%	37,7%	107,4%	-37,1%	-9,4%	-11,1%	-7,9%	33,6%	20,7%	11,6%	-6,5%	-20,5%	-15,8%	-34,4%	-20,7%	27,3%	119,1%	1,4%		
2T20*	-6,9%	93,7%	9,2%	15,9%	19,8%	201,8%	4,2%	-37,8%	3,5%	-0,9%	30,0%	-10,2%	5,4%	53,3%	-62,4%	-23,8%	-31,3%	1,6%		

Fuente: Centro de Información Estadística del Notariado. [a] Promedio ponderado. * Dato provisional (información reportada cercana al 100%).



CONSEJO GENERAL
DEL NOTARIADO

ESTADÍSTICA NOTARIAL

www.cienotariado.org



CONSEJO GENERAL
DEL NOTARIADO

ESTADÍSTICA NOTARIAL

www.cienotariado.org

Nota metodológica

Los datos ofrecidos en esta nota de prensa proceden del Centro de Información Estadística del Notariado (www.cienotariado.org), una base de datos elaborada por el Consejo General del Notariado y son un reflejo fiel de la actividad económica española.

Estos datos provienen del Índice Único Informatizado del Notariado y están disociados de cualquier dato personal y debidamente anonimizados. El proceso de agregación de la información es el siguiente:

1. El notario, fuente de información objetiva

La labor diaria del notario le permite obtener una información directa y fiel en relación a aspectos de orden jurídico y económico capitales, gracias a ejercer una función indispensable para los ciudadanos y las empresas y de intermediación entre estos y las Administraciones Públicas. De ahí que su actividad constituya una fuente de información sumamente precisa e independiente, difícil de obtener por medio de otras prácticas profesionales y administrativas.

2. La escritura pública

Para que la actividad del notario pueda reportar una información válida y medible, los datos recogidos en la escritura pública deben ser parametrizados de modo que puedan ser procesados por sus sistemas informáticos. De esta manera, de cada acto notarial celebrado es posible extraer los datos maestros de sujetos y objetos que son motivo de una inscripción en el registro, o de los cuales derive algún derecho del ciudadano reconocido legalmente, sin que ello suponga perjuicio alguno de su privacidad.

3. Participación de todas las notarías de España, sin exclusión de ningún tipo

Si a este hecho sumamos que el colectivo notarial ha implantado en todo el país una red propia que mantiene permanentemente conectadas a todas las notarías del país (independientemente de su dimensión y localización geográfica), los Colegios Notariales y el Consejo General del Notariado, así como los organismos públicos y privados colaboradores, resulta manifiesta su capacidad de proporcionar una información completa e inmediata imposible de obtener por otros medios.

4. El Índice Único Informatizado, una Base de Datos de excepcional valor

De este modo, recopilando el conjunto de actos celebrados en todas las notarías españolas en una base de datos única, el Consejo General del Notariado obtiene el denominado Índice Único Informatizado, que se actualiza quincenalmente. Este índice es una herramienta fundamental para la prevención del blanqueo de capitales y del fraude fiscal. De esos datos, y tras un proceso de anonimización de los mismos, se obtienen las estadísticas que permiten ofrecer de primera mano indicadores de capital importancia relativos a la riqueza del país con un decalaje temporal de dos meses en el caso de las series nacionales y de cuatro en el caso de las series regionales.

5. Seguridad y confidencialidad plenas para todos los actos notariales

El registro de los datos en el Índice Único Informatizado se realiza siguiendo un estricto protocolo diseñado para garantizar el correcto cumplimiento de la función notarial. Por ejemplo, para la transmisión de estos datos es imprescindible la presencia del notario en la notaría y su firma electrónica (FEREN), así como la utilización de componentes tecnológicos especialmente diseñados para este cometido, e implantados en cada despacho notarial, como el uso de aplicaciones integradas y servidores seguros.

El envío de los mismos por medios telemáticos a las diferentes instancias corporativas y a los organismos colaboradores, se realiza mediante la Red Privada Notarial (RENO), de uso exclusivo del colectivo notarial, a la que no puede acceder ningún usuario que provenga de una red pública como Internet.

Por último, el Consejo General del Notariado hace hincapié en que los datos de carácter confidencial registrados en los actos notariales se mantienen bajo su custodia y salvaguarda en el Centro de Proceso de Datos de los Servicios Centrales de la Agencia Notarial de Certificación (Ancert), un complejo dispositivo dotado de fuertes medidas de seguridad, en cumplimiento con lo dispuesto en la Ley Orgánica 15/1999, de 13 de diciembre, de Protección de Datos de Carácter Personal, y en virtud al fin último de su función pública, la protección del derecho privado de las personas.

Para más información:

YGROUP
COMPANIES

cien@ygroupcompanies.com
