



### Compraventa de vivienda

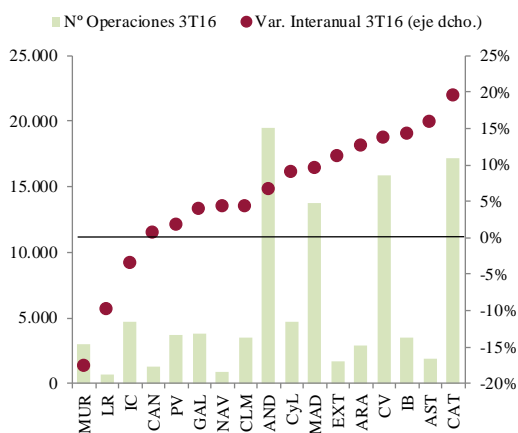
En el tercer trimestre de 2016, la compraventa de vivienda experimentó un crecimiento medio nacional del 8,8% interanual. Todas las autonomías crecieron salvo tres: Murcia (-17,6%), La Rioja (-9,7%) y Canarias (-3,4%). El resto de autonomías presentaron crecimientos positivos, destacando Cataluña (19,5%), Asturias (15,9%), Baleares (14,2%), Comunidad Valenciana (13,8%), Aragón (12,6%), Extremadura (11,1%) y Madrid (9,6%). Con crecimientos algo más moderados encontramos a Cantabria (0,7%), País Vasco (1,7%), Galicia (3,9%), entre otras.

Los precios nacionales promedio por m<sup>2</sup> a tuvieron un crecimiento interanual casi nulo en el tercer trimestre de 2016 (0,1%), alcanzando los 1.272 €, cifra ampliamente superada en País Vasco (2.186 €), Illes Balears (2.089 €) y Madrid (1.828 €). Por su parte, el precio medio por m<sup>2</sup> ha caído en doce autonomías, destacando Extremadura (-12,5%) y Asturias (-8,3%). De las CC.AA. que han incrementado sus precios medios cabe destacar La Rioja (8,7%), seguida de Castilla-La Mancha (6,3%) y País Vasco (5,8%).

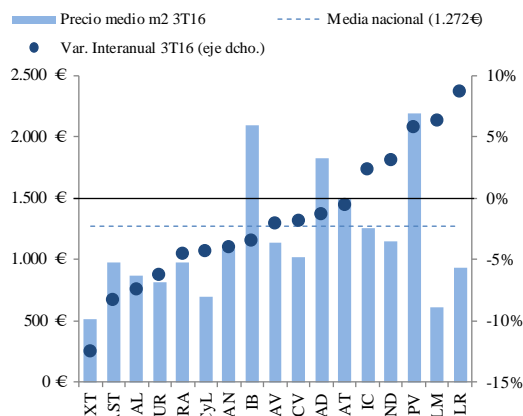
La compraventa de pisos en el tercer trimestre de 2016 mostró un crecimiento interanual del 8,4% a nivel nacional, con únicamente tres autonomías con crecimientos negativos: Murcia (-25,0%), Canarias (-8,3%) y La Rioja (-7,2%). En el otro lado de la moneda, destaca el crecimiento registrado en la venta de pisos en Cataluña (20,4%), Asturias (14,0%), Comunidad Valenciana (13,4%), Baleares (12,9%) y Aragón (11,3%).

El precio medio por m<sup>2</sup> de los pisos registró una subida interanual del 1,9%. Por Comunidades, sin embargo, existe disparidad. Entre las CC.AA. que han incrementado sus precios destacan La Rioja (10,1%) y País Vasco (4,0%). Por su parte, siete autonomías vieron abarataarse el precio m<sup>2</sup> de sus pisos, destacando Extremadura (-12,0%) y Galicia (-9,4%).

Compraventa de vivienda. 3T16



Precio medio m<sup>2</sup>. 3T16



Fuente: Centro de Información Estadística del Notariado

### Préstamos hipotecarios

El tercer trimestre de 2016 trajo consigo una desaceleración del crecimiento hipotecario registrado en trimestres anteriores, aunque aun así, el saldo interanual es positivo (1,4%). La concesión de préstamos hipotecarios aumentó en nueve de las autonomías, destacando el crecimiento observado en Asturias (16,5%) o Aragón (8,4%). Por su decrecimiento resaltan Extremadura (-8,2%), País Vasco (-7,1%) y Cantabria (-5,9%).

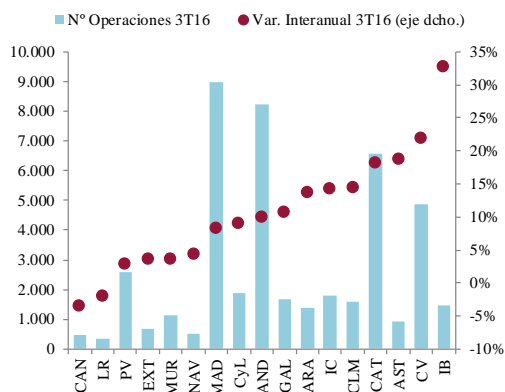
En términos de cuantía promedio de las operaciones, para el conjunto del país se observó un incremento interanual del 2,8%, hasta los 161.200 €. Este incremento ha sido impulsado por la mayor cuantía promedio observada en diez CC.AA., entre las que destacan Navarra (13,3%), Castilla-La Mancha (13,1%) y Extremadura (8,1%). Entre las autonomías que han disminuido la cuantía promedio de las operaciones concedidas y han lastrado el crecimiento nacional se sitúan Illes Balears (-17,1%), Canarias (-14,4%) y La Rioja (-12,6%).

En cuanto a los préstamos hipotecarios para la adquisición de vivienda, estos sí han mostrado un crecimiento interanual elevado (12,1%). Con grandes incrementos en Illes Balears (32,8%) y Comunidad Valenciana (22,0%) y sólo con La Rioja (-2,1%) y Cantabria (-3,4%) reportando decrementos interanuales en este tercer trimestre de 2016.

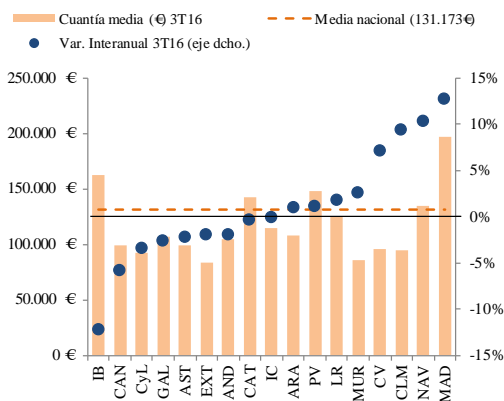
La cuantía promedio de los préstamos hipotecarios para la adquisición de vivienda se incrementó un 3,2% interanual. Por encima de la media nacional se sitúan Madrid (12,6%), Navarra (10,4%), Castilla-La Mancha (9,4%) y Comunidad Valenciana (7,1%). Por su parte, la cuantía promedio descendió en nueve CC.AA., destacando Illes Balears (-12,2%).

Por último, el porcentaje de compras de viviendas financiadas mediante un préstamo hipotecario se situó en el 44,0%. La autonomía donde el porcentaje de viviendas financiadas es más alto es el País Vasco (70,4%), mientras que en el otro extremo se sitúa la Comunidad Valenciana (30,5%).

Préstamos hip. adquisición vivienda. 3T16



Prést. hip. adquisición vivienda. Cuantía media. 3T16



Fuente: Centro de Información Estadística del Notariado

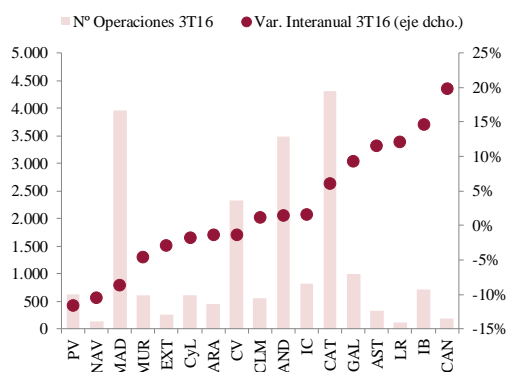
### Constitución de sociedades

El número de nuevas sociedades constituidas en el conjunto del país en el tercer trimestre de 2016 fue 20.550, lo que no ha supuesto un gran cambio con respecto al mismo trimestre del año anterior, arrojando un incremento interanual del 0,1%. Por autonomías, sin embargo, si hay comunidades dónde el número de sociedades ha variado en gran medida respecto al año anterior.

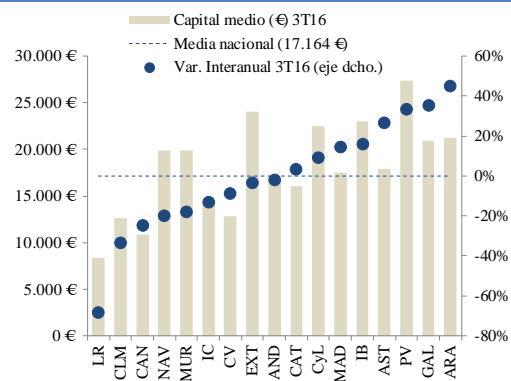
Con crecimientos positivos se encuentran Cantabria (19,8%), Illes Balears (14,6%), La Rioja (12,1%) y Asturias (11,5%). Por su parte, ocho autonomías vieron reducir el número de sociedades constituidas, destacando País Vasco (-11,6%), Navarra (-10,5%) y Madrid (-8,7%).

El capital social fundacional de las nuevas sociedades presentó un incremento interanual del 3,4% a nivel nacional (17.164 €). Por autonomías destaca la profunda caída de La Rioja (-68,3%) y, en menor medida, Castilla-La Mancha (-33,4%) y Cantabria (-24,8%). Estas caídas han sido contrarrestadas por los amplios incrementos de Aragón (44,7%), Galicia (35,4%) y País Vasco (33,5%).

Constitución de sociedades. N° operaciones. 3T16



Constitución de sociedades. Capital medio. 3T16



Fuente: Centro de Información Estadística del Notariado

Anexo 1. Tablas correspondientes a compraventa de vivienda

COMPRAVENTA DE VIVIENDA

TRIMESTRE	AND	ARA	AST	IB	IC	CAN	CyL	CLM	CAT	CV	EXT	GAL	MAD	MUR	NAV	PV	LR	NACIONAL	
<i>Nivel</i>																			
NÚMERO DE OPERACIONES	3T14	15.924	2.222	1.447	2.767	3.801	943	3.992	3.208	11.950	12.107	1.342	3.399	10.812	2.559	969	3.004	569	81.015
	4T14	20.660	3.181	1.824	3.493	5.196	1.249	5.507	4.098	17.302	16.288	2.015	4.385	18.359	3.256	1.349	4.710	957	113.829
	1T15	16.899	2.239	1.335	2.685	4.485	885	3.879	3.227	12.944	12.569	1.442	3.139	12.572	2.419	1.148	3.709	655	86.231
	2T15	21.223	2.814	1.665	3.335	5.234	1.226	4.938	3.721	16.415	16.983	1.548	3.860	15.448	3.420	1.310	4.343	859	108.342
	3T15	18.288	2.611	1.606	3.079	4.865	1.227	4.355	3.313	14.342	13.966	1.506	3.660	12.597	3.587	886	3.588	764	94.240
	4T15	21.619	3.669	1.913	3.990	5.741	1.294	5.180	4.066	17.560	16.522	1.839	4.005	17.185	3.394	1.527	5.189	849	115.542
	1T16	19.514	2.161	1.720	3.623	5.600	1.049	4.576	3.684	16.337	15.314	1.647	3.529	15.729	3.267	1.129	4.439	877	104.158
	2T16	23.359	3.230	1.960	4.263	6.049	1.420	5.390	4.347	20.515	18.166	1.883	4.065	17.515	3.834	1.043	4.899	836	124.057
	3T16*	19.514	2.940	1.862	3.517	4.700	1.236	4.750	3.459	17.134	15.889	1.674	3.802	13.807	2.955	923	3.649	690	102.500
	<i>Variación interanual (%)</i>																		
3T14	-1,0%	27,3%	32,0%	33,3%	15,8%	24,7%	15,2%	10,5%	8,9%	0,0%	7,6%	21,3%	38,4%	7,6%	24,1%	20,4%	-1,7%	11,6%	
4T14	19,6%	39,0%	29,5%	25,0%	9,1%	15,9%	21,1%	4,8%	33,6%	20,0%	29,4%	15,1%	10,8%	21,3%	-0,1%	21,1%	34,0%	19,6%	
1T15	5,6%	7,1%	9,2%	14,2%	-1,3%	3,3%	3,8%	-7,7%	9,1%	6,3%	-3,5%	4,9%	3,3%	-6,2%	13,9%	19,8%	6,7%	5,2%	
2T15	14,7%	15,0%	16,1%	30,7%	16,6%	28,2%	17,7%	1,0%	16,3%	20,3%	6,0%	16,1%	19,5%	22,1%	-6,3%	20,9%	39,4%	17,0%	
3T15	14,8%	17,5%	11,0%	11,3%	28,0%	30,1%	9,1%	3,3%	20,0%	15,4%	12,2%	7,7%	16,5%	40,2%	-8,6%	19,4%	34,3%	16,3%	
4T15	4,6%	15,3%	4,9%	14,2%	10,5%	3,6%	-5,9%	-0,8%	1,5%	1,4%	-8,7%	-8,7%	-6,4%	4,2%	13,2%	10,2%	-11,3%	1,5%	
1T16	15,5%	-3,5%	28,8%	34,9%	24,9%	18,5%	18,0%	14,2%	26,2%	21,8%	14,2%	12,4%	25,1%	35,1%	-1,7%	19,7%	33,9%	20,8%	
2T16	10,1%	14,8%	17,7%	27,8%	15,6%	15,8%	9,2%	16,8%	25,0%	7,0%	21,7%	5,3%	13,4%	12,1%	-20,4%	12,8%	-2,7%	14,5%	
3T16*	6,7%	12,6%	15,9%	14,2%	-3,4%	0,7%	9,1%	4,4%	19,5%	13,8%	11,1%	3,9%	9,6%	-17,6%	4,2%	1,7%	-9,7%	8,8%	
<i>Nivel (€)</i>																			
PRECIO PROMEDIO POR M <sup>2</sup>	3T14	1.093 €	975 €	1.046 €	2.007 €	1.144 €	1.085 €	760 €	571 €	1.483 €	986 €	602 €	828 €	1.784 €	908 €	1.320 €	2.149 €	954 €	1.235 €
	4T14	1.098 €	1.162 €	1.046 €	1.930 €	1.156 €	1.149 €	734 €	563 €	1.484 €	984 €	535 €	852 €	1.781 €	807 €	1.225 €	2.076 €	1.004 €	1.257 €
	1T15	1.085 €	899 €	1.000 €	1.896 €	1.222 €	1.120 €	769 €	601 €	1.503 €	977 €	550 €	839 €	1.785 €	776 €	1.221 €	2.138 €	841 €	1.247 €
	2T15	1.141 €	969 €	1.049 €	2.120 €	1.291 €	1.111 €	852 €	592 €	1.523 €	1.076 €	573 €	886 €	1.795 €	844 €	1.284 €	2.124 €	1.332 €	1.297 €
	3T15	1.118 €	1.017 €	1.067 €	2.165 €	1.224 €	1.128 €	724 €	576 €	1.503 €	1.035 €	586 €	938 €	1.852 €	872 €	1.156 €	2.067 €	853 €	1.271 €
	4T15	1.115 €	969 €	1.045 €	2.099 €	1.365 €	1.109 €	724 €	585 €	1.531 €	1.003 €	548 €	841 €	1.818 €	843 €	1.141 €	2.159 €	871 €	1.290 €
	1T16	1.103 €	848 €	1.017 €	2.106 €	1.321 €	1.107 €	743 €	689 €	1.508 €	1.000 €	573 €	853 €	1.870 €	811 €	1.205 €	2.195 €	970 €	1.297 €
	2T16	1.128 €	974 €	1.009 €	2.182 €	1.395 €	1.142 €	747 €	606 €	1.564 €	1.013 €	535 €	849 €	1.888 €	866 €	1.114 €	2.156 €	881 €	1.300 €
	3T16*	1.152 €	971 €	978 €	2.089 €	1.253 €	1.083 €	693 €	612 €	1.494 €	1.015 €	512 €	868 €	1.828 €	818 €	1.133 €	2.186 €	927 €	1.272 €
	<i>Variación interanual (%)</i>																		
3T14	-1,8%	-1,1%	-5,8%	2,0%	-11,2%	-9,3%	-1,3%	-42,8%	-0,6%	0,2%	4,3%	-11,4%	0,3%	2,7%	-9,7%	-1,7%	-24,7%	-1,0%	
4T14	0,7%	17,2%	-40,2%	-1,5%	-11,1%	-0,1%	-7,5%	-15,4%	1,4%	-1,2%	-10,2%	-15,6%	3,1%	-3,7%	-15,1%	-5,1%	-16,3%	-2,1%	
1T15	0,2%	-9,9%	-5,2%	-6,4%	-11,0%	0,8%	2,0%	-27,9%	0,8%	-3,9%	-9,3%	-6,5%	-2,0%	-1,4%	-18,1%	-3,3%	-8,9%	-2,5%	
2T15	5,1%	-2,5%	-5,5%	7,1%	2,0%	3,9%	4,3%	-2,0%	2,3%	9,8%	4,6%	1,6%	1,4%	-0,4%	-23,2%	-2,0%	47,9%	3,6%	
3T15	2,2%	4,3%	2,0%	7,9%	7,0%	3,9%	-4,8%	1,0%	1,3%	4,9%	-2,7%	13,2%	3,8%	-4,0%	-12,4%	-3,8%	-10,6%	2,9%	
4T15	1,6%	-16,5%	-0,1%	8,7%	18,0%	-3,4%	-1,3%	4,0%	3,2%	1,9%	2,5%	-1,3%	2,1%	4,5%	-6,9%	4,0%	-13,3%	2,6%	
1T16	1,6%	-5,7%	1,7%	11,1%	8,2%	-1,1%	-3,4%	14,6%	0,3%	2,3%	4,3%	1,7%	4,8%	4,5%	-1,3%	2,7%	15,4%	4,0%	
2T16	-1,2%	0,6%	-3,9%	2,9%	8,1%	2,8%	-12,4%	2,3%	2,7%	-5,8%	-6,8%	-4,2%	5,2%	2,6%	-13,2%	1,5%	-33,9%	0,2%	
3T16*	3,1%	-4,6%	-8,3%	-3,5%	2,4%	-4,0%	-4,3%	6,3%	-0,6%	-1,9%	-12,5%	-7,4%	-1,3%	-6,3%	-2,0%	5,8%	8,7%	0,1%	

Fuente: Centro de Información Estadística del Notariado

\* Dato provisional

COMPRAVENTA DE VIVIENDA TIPO PISO

TRIMESTRE	AND	ARA	AST	IB	IC	CAN	CyL	CLM	CAT	CV	EXT	GAL	MAD	MUR	NAV	PV	LR	NACIONAL	
<i>Nivel</i>																			
NÚMERO DE OPERACIONES	3T14	11.734	1.859	1.174	2.338	2.905	735	2.741	1.995	9.938	9.487	826	2.599	9.766	1.923	833	2.886	496	64.235
	4T14	15.088	2.643	1.486	2.889	4.239	978	3.919	2.615	14.305	12.895	1.249	3.384	16.764	2.335	1.143	4.500	868	91.300
	1T15	11.908	1.903	1.130	2.253	3.607	712	2.877	2.045	10.846	9.847	811	2.474	11.474	1.698	995	3.584	597	68.761
	2T15	15.634	2.442	1.390	2.742	4.142	987	3.485	2.282	13.497	13.560	1.023	3.055	13.941	2.423	1.073	4.155	784	86.615
	3T15	12.911	2.214	1.294	2.543	3.896	975	2.930	1.980	11.736	11.104	940	2.659	11.377	2.670	720	3.398	664	74.011
	4T15	15.209	3.097	1.591	3.266	4.745	1.006	3.571	2.525	14.373	13.039	1.127	3.038	15.420	2.328	1.248	4.968	763	91.314
	1T16	13.831	1.829	1.394	2.872	4.443	862	3.293	2.253	13.598	12.039	985	2.748	14.274	2.305	893	4.276	822	82.717
	2T16	16.719	2.726	1.598	3.637	4.776	1.185	3.814	2.734	17.027	14.288	1.192	3.124	16.371	2.537	1.021	5.125	769	98.643
	3T16*	13.774	2.465	1.475	2.871	3.571	996	3.195	2.033	14.129	12.590	993	2.760	12.521	2.003	734	3.473	617	80.198
	<i>Variación interanual (%)</i>																		
3T14	-4,7%	31,7%	28,2%	37,9%	9,8%	19,3%	17,4%	11,6%	8,6%	-1,0%	6,3%	21,4%	37,8%	14,0%	29,1%	20,6%	-0,8%	11,4%	
4T14	21,5%	37,8%	32,1%	25,0%	8,6%	12,0%	22,4%	3,0%	30,6%	20,6%	25,2%	8,1%	9,9%	24,7%	-3,3%	21,4%	43,7%	19,1%	
1T15	1,7%	7,4%	10,5%	15,7%	-3,2%	4,1%	7,0%	-13,9%	8,8%	5,1%	-16,6%	2,2%	3,9%	-9,7%	17,9%	20,8%	8,0%	4,3%	
2T15	17,0%	17,8%	16,4%	31,1%	16,9%	28,7%	13,1%	-2,3%	14,0%	21,7%	14,8%	18,2%	20,8%	21,2%	-3,2%	22,4%	41,5%	17,8%	
3T15	10,0%	19,1%	10,2%	8,8%	34,1%	32,7%	6,9%	-0,8%	18,1%	17,0%	13,8%	2,3%	16,5%	38,8%	-13,6%	17,7%	33,9%	15,2%	
4T15	0,8%	17,2%	7,1%	13,0%	11,9%	2,9%	-8,9%	-3,4%	0,5%	1,1%	-9,8%	-10,2%	-8,0%	-0,3%	9,2%	10,4%	-12,1%	0,0%	
1T16	16,1%	-3,9%	23,4%	27,5%	23,2%	21,1%	14,5%	10,2%	25,4%	22,3%	21,5%	11,1%	24,4%	35,7%	-10,3%	19,3%	37,7%	20,3%	
2T16*	6,9%	11,6%	15,0%	32,6%	15,3%	20,1%	9,4%	19,8%	26,2%	5,4%	16,5%	2,3%	17,4%	4,7%	-4,8%	23,3%	-1,9%	13,9%	
3T16*	6,7%	11,3%	14,0%	12,9%	-8,3%	2,1%	9,0%	2,7%	20,4%	13,4%	5,7%	3,8%	10,1%	-25,0%	1,9%	2,2%	-7,2%	8,4%	
<i>Nivel (€)</i>																			
PRECIO PROMEDIO POR M2	3T14	1.154 €	1.125 €	1.215 €	1.957 €	1.192 €	1.301 €	932 €	679 €	1.629 €	995 €	759 €	1.012 €	1.891 €	795 €	1.430 €	2.197 €	1.049 €	1.353 €
	4T14	1.165 €	1.261 €	1.141 €	1.803 €	1.195 €	1.270 €	891 €	688 €	1.657 €	988 €	643 €	1.020 €	1.859 €	822 €	1.362 €	2.187 €	1.041 €	1.375 €
	1T15	1.149 €	1.017 €	1.095 €	1.680 €	1.242 €	1.288 €	940 €	722 €	1.681 €	961 €	634 €	1.001 €	1.893 €	780 €	1.353 €	2.191 €	899 €	1.362 €
	2T15	1.218 €	1.079 €	1.156 €	1.892 €	1.330 €	1.282 €	1.046 €	692 €	1.683 €	1.126 €	710 €	1.049 €	1.896 €	852 €	1.447 €	2.194 €	1.480 €	1.417 €
	3T15	1.204 €	1.150 €	1.221 €	2.014 €	1.257 €	1.270 €	888 €	685 €	1.674 €	1.042 €	725 €	1.174 €	1.958 €	861 €	1.262 €	2.197 €	918 €	1.398 €
	4T15	1.200 €	1.114 €	1.148 €	1.869 €	1.462 €	1.334 €	906 €	681 €	1.719 €	992 €	687 €	1.032 €	1.932 €	835 €	1.303 €	2.220 €	916 €	1.418 €
	1T16	1.185 €	963 €	1.122 €	1.947 €	1.354 €	1.280 €	889 €	720 €	1.686 €	997 €	696 €	1.022 €	1.968 €	806 €	1.460 €	2.235 €	1.021 €	1.415 €
	2T16*	1.205 €	1.094 €	1.127 €	1.944 €	1.416 €	1.271 €	914 €	714 €	1.758 €	1.021 €	651 €	1.018 €	2.005 €	867 €	1.312 €	2.253 €	911 €	1.448 €
	3T16*	1.246 €	1.151 €	1.113 €	1.964 €	1.300 €	1.298 €	876 €	711 €	1.733 €	1.033 €	638 €	1.063 €	1.960 €	811 €	1.311 €	2.284 €	1.011 €	1.424 €
	<i>Variación interanual (%)</i>																		
3T14	-0,2%	0,0%	1,9%	6,3%	-8,1%	-2,1%	-0,2%	-6,7%	1,6%	1,4%	6,6%	-4,5%	-0,8%	-4,5%	-18,0%	-5,3%	-33,0%	1,3%	
4T14	-0,6%	13,2%	-10,1%	-3,3%	-14,1%	-1,8%	-0,9%	-15,6%	1,8%	-3,0%	-7,9%	-12,2%	0,5%	0,5%	-16,9%	-3,9%	2,4%	-2,1%	
1T15	2,1%	-11,5%	-5,0%	-10,2%	-12,6%	-4,6%	4,0%	-35,4%	5,5%	-6,9%	-12,0%	-8,0%	-0,2%	-1,0%	-24,1%	-5,4%	-8,4%	-1,9%	
2T15	6,3%	-1,3%	-6,6%	9,0%	4,5%	4,3%	8,3%	-2,9%	3,4%	14,9%	11,9%	-2,4%	2,4%	2,6%	-24,3%	-3,7%	50,6%	4,4%	
3T15	4,3%	2,2%	0,5%	2,9%	5,4%	-2,4%	-4,8%	0,9%	2,8%	4,7%	-4,5%	15,9%	3,5%	8,2%	-11,8%	0,0%	-12,5%	3,3%	
4T15	3,0%	-11,7%	0,6%	3,6%	22,4%	5,0%	1,7%	-1,0%	3,7%	0,4%	6,8%	1,2%	4,0%	1,5%	-4,4%	1,5%	-12,1%	3,2%	
1T16	3,2%	-5,3%	2,5%	15,9%	9,0%	-0,6%	-5,4%	-0,4%	0,3%	3,7%	9,9%	2,1%	4,0%	3,2%	7,9%	2,0%	13,7%	3,9%	
2T16	-1,0%	1,4%	-2,5%	2,8%	6,5%	-0,9%	-12,7%	3,1%	4,5%	-9,3%	-8,3%	-2,9%	5,8%	1,7%	-9,3%	2,7%	-38,5%	2,2%	
3T16*	3,5%	0,1%	-8,8%	-2,5%	3,4%	2,2%	-1,3%	3,8%	3,5%	-0,9%	-12,0%	-9,4%	0,1%	-5,8%	3,9%	4,0%	10,1%	1,9%	

Fuente: Centro de Información Estadística del Notariado

\* Dato provisional

## Anexo 2. Tablas correspondientes a préstamos hipotecarios

### TOTAL PRÉSTAMOS HIPOTECARIOS

TRIMESTRE	AND	ARA	AST	IB	IC	CAN	CyL	CLM	CAT	CV	EXT	GAL	MAD	MUR	NAV	PV	LR	NACIONAL	
<i>Nivel</i>																			
NÚMERO DE OPERACIONES	3T14	11.509	1.577	1.174	1.803	2.293	652	2.565	2.135	9.133	6.650	1.131	2.463	9.405	2.319	823	2.911	390	58.933
	4T14	14.874	2.005	1.477	2.428	3.000	847	3.370	2.762	13.422	8.946	1.446	3.209	12.830	3.109	1.122	4.274	554	79.675
	1T15	13.049	1.777	1.239	2.368	2.676	713	2.848	2.460	11.462	7.632	1.250	2.699	10.133	2.622	981	3.471	464	67.844
	2T15	15.568	2.199	1.539	2.552	3.083	872	3.423	2.832	12.852	9.174	1.598	3.253	12.964	3.066	1.183	4.391	522	81.071
	3T15	13.667	1.878	1.260	2.241	2.658	841	3.030	2.410	11.393	7.672	1.339	2.863	11.067	2.429	808	3.897	485	69.938
	4T15	15.896	2.404	1.584	2.734	3.195	933	3.470	2.856	13.913	9.391	1.657	3.303	13.904	3.060	1.340	4.879	606	85.125
	1T16	14.783	1.716	1.520	2.681	2.848	818	3.108	2.754	12.605	8.390	1.469	2.895	12.513	2.773	1.053	4.373	536	76.835
	2T16	17.748	2.468	1.729	3.361	3.411	1.015	3.768	3.132	15.703	10.318	1.683	3.587	15.202	3.544	1.325	5.398	591	93.983
	3T16*	13.469	2.037	1.468	2.410	2.795	792	2.893	2.418	11.915	8.112	1.229	2.764	11.325	2.414	820	3.620	469	70.949
	<i>Variación interanual (%)</i>																		
	3T14	12,0%	19,0%	22,3%	3,3%	-6,2%	35,6%	5,2%	0,0%	10,0%	-1,8%	16,4%	15,4%	23,2%	0,7%	13,7%	16,5%	12,7%	10,2%
	4T14	23,5%	26,0%	19,2%	10,6%	9,1%	21,3%	15,4%	9,0%	40,8%	7,7%	12,4%	27,5%	26,4%	8,7%	13,2%	27,6%	9,9%	21,7%
1T15	10,3%	8,6%	13,7%	17,3%	8,7%	20,2%	6,1%	3,9%	14,1%	6,6%	-3,3%	12,8%	5,6%	-0,6%	15,3%	15,9%	11,3%	9,3%	
2T15	15,0%	24,1%	11,5%	21,2%	20,4%	21,1%	15,8%	13,1%	15,3%	12,8%	18,2%	16,6%	20,0%	-0,6%	9,1%	19,4%	18,6%	15,7%	
3T15	18,8%	19,1%	7,3%	24,3%	15,9%	29,0%	18,1%	12,9%	24,7%	15,4%	18,4%	16,2%	17,7%	4,7%	-1,8%	33,9%	24,4%	18,7%	
4T15	6,9%	19,9%	7,2%	12,6%	6,5%	10,2%	3,0%	3,4%	3,7%	5,0%	14,6%	2,9%	8,4%	-1,6%	19,4%	14,2%	9,4%	6,8%	
1T16	13,3%	-3,4%	22,7%	13,2%	6,4%	14,7%	9,1%	12,0%	10,0%	9,9%	17,5%	7,3%	23,5%	5,8%	7,3%	26,0%	15,5%	13,3%	
2T16	14,0%	12,2%	12,3%	31,7%	10,6%	16,4%	10,1%	10,6%	22,2%	12,5%	5,3%	10,3%	17,3%	15,6%	12,0%	22,9%	13,2%	15,9%	
3T16*	-1,4%	8,4%	16,5%	7,6%	5,1%	-5,9%	-4,5%	0,3%	4,6%	5,7%	-8,2%	-3,5%	2,3%	-0,6%	1,5%	-7,1%	-3,3%	1,4%	
<i>Nivel (€)</i>																			
CUANTÍA MEDIA	3T14	112.289 €	172.633 €	111.997 €	224.948 €	120.466 €	160.200 €	127.487 €	107.383 €	169.258 €	101.476 €	120.662 €	115.417 €	234.691 €	87.332 €	136.586 €	173.597 €	115.261 €	148.516 €
	4T14	117.901 €	127.687 €	117.513 €	207.852 €	137.871 €	107.653 €	117.867 €	104.280 €	153.993 €	96.793 €	104.820 €	123.710 €	214.904 €	90.332 €	222.053 €	175.177 €	93.273 €	143.669 €
	1T15	118.491 €	136.482 €	123.408 €	219.265 €	144.206 €	133.524 €	120.837 €	102.407 €	146.819 €	101.865 €	143.459 €	123.048 €	213.072 €	86.483 €	145.802 €	172.241 €	110.720 €	142.795 €
	2T15	121.439 €	135.705 €	137.966 €	220.342 €	138.867 €	126.108 €	120.232 €	106.795 €	168.778 €	99.415 €	123.502 €	133.450 €	213.945 €	108.945 €	182.154 €	186.647 €	108.803 €	149.595 €
	3T15	122.203 €	142.595 €	119.223 €	238.936 €	167.993 €	117.224 €	121.541 €	109.910 €	165.509 €	106.550 €	99.854 €	132.509 €	252.878 €	92.336 €	143.545 €	190.646 €	148.967 €	156.884 €
	4T15	121.738 €	157.924 €	144.626 €	246.186 €	157.685 €	124.087 €	130.157 €	107.597 €	188.434 €	115.501 €	109.150 €	129.859 €	281.070 €	98.369 €	144.095 €	197.577 €	128.406 €	168.640 €
	1T16	122.712 €	121.220 €	147.121 €	213.922 €	136.779 €	150.057 €	120.534 €	125.480 €	169.993 €	101.437 €	111.452 €	122.869 €	251.865 €	102.673 €	213.867 €	183.027 €	126.853 €	157.413 €
	2T16	130.969 €	148.089 €	127.784 €	220.338 €	142.063 €	131.667 €	123.882 €	117.256 €	178.696 €	107.724 €	102.496 €	120.331 €	250.229 €	93.804 €	165.357 €	207.225 €	124.603 €	161.445 €
	3T16*	129.939 €	136.736 €	126.162 €	198.123 €	143.798 €	120.682 €	119.019 €	124.263 €	177.283 €	109.154 €	107.897 €	123.455 €	269.101 €	99.653 €	162.700 €	179.389 €	129.889 €	161.200 €
	<i>Variación interanual (%)</i>																		
	3T14	12,4%	19,9%	-14,3%	40,3%	7,2%	44,6%	8,5%	2,2%	17,2%	10,5%	45,9%	-2,4%	14,7%	8,7%	-6,3%	-2,9%	21,4%	14,4%
	4T14	9,2%	-16,0%	-2,0%	34,4%	9,2%	-12,9%	-0,3%	4,9%	7,1%	9,0%	5,0%	-2,3%	17,5%	24,2%	26,0%	0,7%	-40,5%	10,4%
1T15	23,4%	9,7%	-10,5%	31,6%	12,5%	12,4%	14,3%	18,7%	7,4%	12,8%	74,8%	9,0%	10,6%	-8,4%	-6,0%	5,2%	15,3%	12,8%	
2T15	10,7%	6,5%	18,2%	23,1%	-17,0%	-4,0%	17,0%	6,8%	15,8%	6,2%	49,3%	13,2%	13,5%	24,8%	27,4%	14,6%	-18,9%	13,0%	
3T15	8,8%	-17,4%	6,5%	6,2%	39,5%	-26,8%	-4,7%	2,4%	-2,2%	5,0%	-17,2%	14,8%	7,7%	5,7%	5,1%	9,8%	29,2%	5,6%	
4T15	3,3%	23,7%	23,1%	18,4%	14,4%	15,3%	10,4%	3,2%	22,4%	19,3%	4,1%	5,0%	30,8%	8,9%	-35,1%	12,8%	37,7%	17,4%	
1T16	3,6%	-11,2%	19,2%	-2,4%	-5,2%	12,4%	-0,3%	22,5%	15,8%	-0,4%	-22,3%	-0,1%	18,2%	18,7%	46,7%	6,3%	14,6%	10,2%	
2T16	7,8%	9,1%	-7,4%	0,0%	2,3%	4,4%	3,0%	9,8%	5,9%	8,4%	-17,0%	-9,8%	17,0%	-13,9%	-9,2%	11,0%	14,5%	7,9%	
3T16*	6,3%	-4,1%	5,8%	-17,1%	-14,4%	2,9%	-2,1%	13,1%	7,1%	2,4%	8,1%	-6,8%	6,4%	7,9%	13,3%	-5,9%	-12,8%	2,8%	

Fuente: Centro de Información Estadística del Notariado

\* Dato provisional

PRÉSTAMOS HIPOTECARIOS DESTINADOS A LA ADQUISICIÓN DE VIVIENDA

TRIMESTRE	AND	ARA	AST	IB	IC	CAN	CyL	CLM	CAT	CV	EXT	GAL	MAD	MUR	NAV	PV	LR	NACIONAL	
<i>Nivel</i>																			
NÚMERO DE OPERACIONES	3T14	5.740	927	665	735	1.261	349	1.383	1.119	3.905	2.992	543	1.215	6.581	828	502	1.820	294	30.859
	4T14	7.872	1.281	872	1.046	1.710	485	1.955	1.562	5.803	4.266	763	1.755	9.307	1.258	678	2.643	410	43.666
	1T15	6.725	1.068	687	1.067	1.522	387	1.587	1.265	4.879	3.597	624	1.369	7.273	978	594	2.200	343	36.165
	2T15	8.162	1.445	864	1.234	1.766	509	1.899	1.625	5.635	4.715	753	1.695	9.571	1.301	729	2.729	411	45.043
	3T15	7.471	1.218	792	1.101	1.587	493	1.733	1.399	5.547	3.976	656	1.507	8.310	1.088	487	2.498	352	40.215
	4T15	9.088	1.657	981	1.420	1.974	565	2.107	1.759	6.728	5.019	904	1.846	10.507	1.401	818	3.204	435	50.413
	1T16	8.568	1.143	927	1.433	1.835	457	1.932	1.732	6.515	4.683	799	1.650	9.723	1.303	661	2.947	418	46.726
	2T16	10.471	1.673	1.105	1.902	2.169	593	2.469	2.074	8.220	5.790	951	2.101	11.764	1.550	834	3.715	437	57.818
	3T16*	8.208	1.384	941	1.462	1.812	476	1.890	1.602	6.551	4.850	679	1.668	8.990	1.127	508	2.571	345	45.064
	<i>Variación interanual (%)</i>																		
3T14	56,1%	35,1%	51,8%	25,2%	45,6%	60,1%	21,1%	39,9%	26,6%	37,3%	45,6%	40,5%	45,2%	43,8%	30,1%	35,1%	55,6%	40,6%	
4T14	69,4%	46,4%	37,5%	37,5%	48,8%	44,8%	39,5%	39,7%	62,0%	42,9%	28,9%	44,2%	49,6%	67,7%	10,8%	38,9%	49,6%	50,3%	
1T15	34,5%	12,1%	35,8%	41,5%	30,8%	29,0%	18,2%	11,5%	27,5%	35,1%	1,0%	23,3%	13,5%	25,5%	21,0%	32,2%	28,0%	24,8%	
2T15	28,0%	40,4%	20,3%	46,0%	36,0%	51,9%	22,9%	31,7%	25,3%	38,1%	23,8%	30,8%	29,2%	26,1%	7,8%	29,6%	42,2%	29,8%	
3T15	30,2%	31,4%	19,1%	49,8%	25,9%	41,3%	25,3%	25,0%	42,0%	32,9%	20,8%	24,0%	26,3%	31,4%	-3,0%	37,3%	19,7%	30,3%	
4T15	15,4%	29,4%	12,5%	35,8%	15,4%	16,5%	7,8%	12,6%	15,9%	17,7%	18,5%	5,2%	12,9%	11,4%	20,6%	21,2%	6,1%	15,5%	
1T16	27,4%	7,0%	34,9%	34,3%	20,6%	18,1%	21,7%	36,9%	33,5%	30,2%	28,0%	20,5%	33,7%	33,2%	11,3%	34,0%	21,9%	29,2%	
2T16	28,3%	15,8%	27,9%	54,1%	22,8%	16,5%	30,0%	27,6%	45,9%	22,8%	26,3%	24,0%	22,9%	19,1%	14,4%	36,1%	6,3%	28,4%	
3T16*	9,9%	13,7%	18,8%	32,8%	14,2%	-3,4%	9,1%	14,5%	18,1%	22,0%	3,5%	10,7%	8,2%	3,6%	4,4%	2,9%	-2,1%	12,1%	
<i>Nivel (€)</i>																			
CUANTÍA MEDIA	3T14	99.181 €	101.234 €	97.892 €	158.448 €	92.666 €	111.410 €	98.344 €	86.737 €	121.543 €	83.357 €	81.721 €	100.943 €	180.691 €	79.984 €	116.111 €	137.843 €	113.089 €	120.623 €
	4T14	102.387 €	104.754 €	91.555 €	176.728 €	117.094 €	100.244 €	93.183 €	88.532 €	131.107 €	85.542 €	98.912 €	105.695 €	163.712 €	79.729 €	109.598 €	132.674 €	84.225 €	120.101 €
	1T15	99.074 €	106.627 €	89.667 €	194.492 €	110.236 €	105.501 €	91.015 €	87.521 €	136.993 €	85.722 €	140.730 €	100.719 €	168.683 €	75.749 €	113.629 €	137.283 €	80.738 €	122.040 €
	2T15	105.867 €	105.868 €	101.217 €	164.508 €	123.337 €	100.586 €	97.025 €	91.195 €	140.479 €	87.724 €	114.192 €	110.515 €	167.617 €	88.024 €	154.197 €	149.519 €	96.197 €	125.797 €
	3T15	106.551 €	107.256 €	101.252 €	184.777 €	114.416 €	104.932 €	95.145 €	86.416 €	142.868 €	89.703 €	85.026 €	110.088 €	174.752 €	84.023 €	122.060 €	146.680 €	122.527 €	127.137 €
	4T15	104.051 €	105.150 €	100.853 €	188.947 €	112.035 €	109.377 €	91.749 €	89.089 €	137.088 €	96.867 €	90.918 €	113.432 €	198.609 €	80.438 €	120.100 €	143.343 €	92.760 €	131.266 €
	1T16	104.783 €	89.222 €	101.366 €	172.200 €	105.247 €	109.706 €	97.827 €	93.118 €	137.888 €	87.789 €	90.982 €	104.165 €	185.828 €	83.406 €	175.094 €	146.571 €	96.321 €	128.226 €
	2T16	106.974 €	102.166 €	104.941 €	180.630 €	103.820 €	106.243 €	95.087 €	96.445 €	140.530 €	93.803 €	84.332 €	104.931 €	192.004 €	82.684 €	147.036 €	151.713 €	100.516 €	131.266 €
	3T16*	104.496 €	108.314 €	98.969 €	162.167 €	114.322 €	98.813 €	91.893 €	94.551 €	142.419 €	96.089 €	83.324 €	107.248 €	196.853 €	86.190 €	134.716 €	148.295 €	124.618 €	131.173 €
	<i>Variación interanual (%)</i>																		
3T14	3,4%	-1,7%	10,0%	29,8%	-17,7%	14,2%	6,3%	5,4%	-5,6%	1,2%	7,9%	17,2%	22,3%	1,9%	-15,4%	-6,7%	41,0%	6,5%	
4T14	10,6%	-1,2%	-1,7%	18,4%	15,3%	0,5%	1,5%	9,6%	11,5%	10,0%	-13,5%	13,4%	10,5%	7,3%	-27,4%	-1,0%	-46,1%	6,8%	
1T15	7,2%	16,6%	-22,1%	47,2%	14,8%	2,6%	-0,1%	15,1%	11,5%	3,7%	81,6%	6,5%	-1,7%	-2,4%	-0,5%	7,8%	-6,5%	5,5%	
2T15	10,3%	17,9%	9,5%	14,1%	32,6%	9,2%	10,0%	3,7%	5,3%	6,8%	46,4%	7,7%	9,5%	30,3%	23,5%	14,8%	-13,5%	10,7%	
3T15	7,4%	5,9%	3,4%	16,6%	23,5%	-5,8%	-3,3%	-0,4%	17,5%	7,6%	4,0%	9,1%	-3,3%	5,0%	5,1%	6,4%	8,3%	5,4%	
4T15	1,6%	0,4%	10,2%	6,9%	-4,3%	9,1%	-1,5%	0,6%	4,6%	13,2%	-8,1%	7,3%	21,3%	0,9%	9,6%	8,0%	10,1%	9,3%	
1T16	5,8%	-16,3%	13,0%	-11,5%	-4,5%	4,0%	7,5%	6,4%	0,7%	2,4%	-35,4%	3,4%	10,2%	10,1%	54,1%	6,8%	19,3%	5,1%	
2T16	1,0%	-3,5%	3,7%	9,8%	-15,8%	5,6%	-2,0%	5,8%	0,0%	6,9%	-26,1%	-5,1%	14,5%	-6,1%	-4,6%	1,5%	4,5%	4,3%	
3T16*	-1,9%	1,0%	-2,3%	-12,2%	-0,1%	-5,8%	-3,4%	9,4%	-0,3%	7,1%	-2,0%	-2,6%	12,6%	2,6%	10,4%	1,1%	1,7%	3,2%	

Fuente: Centro de Información Estadística del Notariado

\* Dato provisional



### Anexo 3. Tablas correspondientes a constitución de sociedades

		CONSTITUCIÓN DE SOCIEDADES																		
		TRIMESTRE	AND	ARA	AST	IB	IC	CAN	CyL	CLM	CAT	CV	EXT	GAL	MAD	MUR	NAV	PV	LR	NACIONAL
		<i>Nivel</i>																		
NÚMERO DE OPERACIONES	3T14	3.411	423	326	593	791	164	682	606	3.719	2.402	311	1.033	4.326	634	190	730	101	20.442	
	4T14	4.394	574	432	774	893	240	814	705	5.354	3.185	356	1.179	5.685	811	261	1.056	110	26.823	
	1T15	4.720	584	441	981	1.066	245	873	809	5.632	3.231	390	1.232	5.696	909	272	1.028	126	28.235	
	2T15	4.093	529	375	796	917	206	744	640	4.999	2.863	304	1.075	5.127	758	239	858	103	24.626	
	3T15	3.441	462	295	621	817	165	624	561	4.067	2.354	265	915	4.329	646	158	704	111	20.535	
	4T15	4.793	637	447	853	1.003	255	896	777	6.357	3.136	388	1.194	5.820	840	265	1.013	183	28.857	
	1T16	4.852	799	478	1.056	1.097	289	927	889	6.420	3.327	418	1.314	5.653	841	272	914	153	29.699	
	2T16	4.926	819	425	1.027	1.078	334	890	807	6.345	3.217	390	1.349	5.661	784	285	920	191	29.448	
	3T16*	3.490	456	329	712	830	198	613	568	4.316	2.322	257	1.000	3.953	617	141	623	124	20.550	
			<i>Variación interanual (%)</i>																	
NÚMERO DE OPERACIONES	3T14	-0,4%	2,7%	4,5%	2,1%	-3,2%	-4,7%	-1,3%	-11,4%	-1,7%	-1,4%	16,5%	2,6%	0,7%	-7,7%	3,8%	5,6%	-3,8%	-0,5%	
	4T14	1,1%	-3,7%	3,3%	1,8%	-4,2%	11,1%	-6,9%	-16,0%	5,9%	0,4%	2,0%	1,0%	-1,6%	-2,4%	3,6%	-3,7%	-19,7%	0,0%	
	1T15	1,6%	4,1%	10,5%	8,3%	1,6%	-6,5%	-1,7%	-6,7%	3,8%	-2,1%	10,5%	-11,1%	-1,5%	7,7%	-5,6%	-10,6%	-20,8%	-0,1%	
	2T15	4,2%	-1,5%	-4,6%	-2,2%	1,6%	4,6%	-7,7%	-8,4%	8,3%	-1,1%	-1,0%	-5,2%	-2,2%	1,7%	-3,6%	-9,5%	-5,5%	0,4%	
	3T15	0,9%	9,2%	-9,5%	4,7%	3,3%	0,6%	-8,5%	-7,4%	9,4%	-2,0%	-14,8%	-11,4%	0,1%	1,9%	-16,8%	-3,6%	9,9%	0,5%	
	4T15	9,1%	11,0%	3,5%	10,2%	12,3%	6,3%	10,1%	10,2%	18,7%	-1,5%	9,0%	1,3%	2,4%	3,6%	1,5%	-4,1%	66,4%	7,6%	
	1T16	2,8%	36,8%	8,4%	7,6%	2,9%	18,0%	6,2%	9,9%	14,0%	3,0%	7,2%	6,7%	-0,8%	-7,5%	0,0%	-11,1%	21,4%	5,2%	
	2T16	20,4%	54,8%	13,3%	29,0%	17,6%	62,1%	19,6%	26,1%	26,9%	12,4%	28,3%	25,5%	10,4%	3,4%	19,2%	7,2%	85,4%	19,6%	
	3T16*	1,4%	-1,4%	11,5%	14,6%	1,5%	19,8%	-1,7%	1,2%	6,1%	-1,3%	-2,8%	9,3%	-8,7%	-4,5%	-10,5%	-11,6%	12,1%	0,1%	
			<i>Nivel (€)</i>																	
CAPITAL MEDIO	3T14	20.501 €	12.830 €	21.893 €	14.104 €	13.362 €	21.583 €	19.279 €	20.246 €	17.298 €	17.288 €	18.907 €	22.576 €	16.179 €	17.865 €	23.602 €	20.719 €	25.937 €	18.050 €	
	4T14	24.142 €	22.433 €	23.324 €	23.362 €	27.031 €	18.428 €	30.579 €	20.220 €	20.419 €	20.643 €	23.044 €	25.027 €	20.289 €	25.579 €	28.446 €	29.339 €	14.083 €	22.505 €	
	1T15	16.713 €	18.201 €	13.556 €	15.181 €	15.679 €	8.576 €	16.396 €	14.691 €	13.010 €	12.471 €	17.968 €	14.595 €	13.900 €	19.617 €	21.276 €	24.005 €	14.583 €	14.991 €	
	2T15	17.507 €	19.102 €	26.958 €	17.792 €	17.002 €	7.510 €	17.556 €	21.952 €	15.680 €	15.529 €	22.186 €	20.830 €	14.984 €	13.821 €	20.642 €	23.701 €	14.024 €	16.904 €	
	3T15	16.879 €	14.693 €	14.137 €	19.864 €	16.387 €	14.479 €	20.526 €	19.001 €	15.519 €	14.002 €	24.921 €	15.458 €	15.343 €	24.233 €	24.829 €	20.442 €	26.306 €	16.594 €	
	4T15	18.384 €	23.950 €	26.958 €	21.430 €	18.696 €	19.779 €	22.403 €	20.058 €	18.314 €	18.392 €	20.289 €	29.134 €	17.782 €	26.454 €	24.426 €	30.285 €	17.022 €	19.957 €	
	1T16	17.253 €	15.431 €	25.161 €	18.115 €	13.205 €	10.636 €	23.704 €	16.070 €	14.872 €	13.173 €	18.308 €	16.653 €	14.318 €	22.467 €	18.994 €	22.259 €	17.627 €	16.091 €	
	2T16	17.071 €	15.891 €	23.329 €	16.228 €	16.620 €	13.343 €	19.706 €	16.416 €	15.668 €	13.709 €	19.636 €	18.035 €	15.018 €	20.482 €	22.874 €	23.159 €	16.465 €	16.449 €	
	3T16*	16.516 €	21.266 €	17.879 €	23.008 €	14.240 €	10.893 €	22.421 €	12.649 €	16.007 €	12.773 €	24.062 €	20.925 €	17.523 €	19.835 €	19.837 €	27.291 €	8.338 €	17.164 €	
			<i>Variación interanual (%)</i>																	
CAPITAL MEDIO	3T14	0,4%	-33,6%	-26,5%	-29,5%	-13,0%	-4,2%	-18,7%	11,4%	6,4%	5,3%	9,2%	11,3%	-2,1%	-18,0%	-20,9%	-8,7%	101,2%	-2,2%	
	4T14	8,7%	17,5%	-13,6%	3,3%	41,3%	12,4%	10,8%	10,5%	8,5%	15,8%	-2,1%	35,5%	13,0%	8,2%	36,3%	-19,3%	-48,8%	9,5%	
	1T15	-16,9%	-17,8%	-32,9%	-3,6%	5,9%	-3,3%	-14,7%	-27,8%	-15,4%	-8,1%	27,5%	-19,2%	4,3%	-8,1%	4,6%	52,3%	-49,9%	-8,4%	
	2T15	-9,6%	-6,7%	77,8%	3,4%	44,1%	-45,7%	-27,1%	41,8%	-1,7%	-15,0%	121,6%	8,5%	4,4%	-35,1%	11,0%	11,3%	-29,9%	-1,3%	
	3T15	-17,7%	14,5%	-35,4%	40,8%	22,6%	-32,9%	6,5%	-6,1%	-10,3%	-19,0%	31,8%	-31,5%	-5,2%	35,6%	5,2%	-1,3%	1,4%	-8,1%	
	4T15	-23,9%	6,8%	15,6%	-8,3%	-30,8%	7,3%	-26,7%	-0,8%	-10,3%	-10,9%	-12,0%	16,4%	-12,4%	3,4%	-14,1%	3,2%	20,9%	-11,3%	
	1T16	3,2%	-15,2%	85,6%	19,3%	-15,8%	24,0%	44,6%	9,4%	14,3%	5,6%	1,9%	14,1%	3,0%	14,5%	-10,7%	-7,3%	20,9%	7,3%	
	2T16	-2,5%	-16,8%	-13,5%	-8,8%	-2,2%	77,7%	12,2%	-25,2%	-0,1%	-11,7%	-11,5%	-13,4%	0,2%	48,2%	10,8%	-2,3%	17,4%	-2,7%	
	3T16*	-2,1%	44,7%	26,5%	15,8%	-13,1%	-24,8%	9,2%	-33,4%	3,1%	-8,8%	-3,4%	35,4%	14,2%	-18,1%	-20,1%	33,5%	-68,3%	3,4%	

Fuente: Centro de Información Estadística del Notariado

\* Dato provisional

## Nota metodológica

---

Los datos ofrecidos en esta nota de prensa proceden del Centro de Información Estadística del Notariado ([www.cienotariado.org](http://www.cienotariado.org)), una base de datos elaborada por el Consejo General del Notariado y son un reflejo fiel de la actividad económica española.

Estos datos provienen del Índice Único Informatizado del Notariado y están disociados de cualquier dato personal y debidamente anonimizados. El proceso de agregación de la información es el siguiente:

### 1. El notario, fuente de información objetiva

La labor diaria del notario le permite obtener una información directa y fiel en relación a aspectos de orden jurídico y económico capitales, gracias a ejercer una función indispensable para los ciudadanos y las empresas y de intermediación entre estos y las Administraciones Públicas. De ahí que su actividad constituya una fuente de información sumamente precisa e independiente, difícil de obtener por medio de otras prácticas profesionales y administrativas.

### 2. La escritura pública

Para que la actividad del notario pueda reportar una información válida y medible, los datos recogidos en la escritura pública deben ser parametrizados de modo que puedan ser procesados por sus sistemas informáticos. De esta manera, de cada acto notarial celebrado es posible extraer los datos maestros de sujetos y objetos que son motivo de una inscripción en el registro, o de los cuales derive algún derecho del ciudadano reconocido legalmente, sin que ello suponga perjuicio alguno de su privacidad.

### 3. Participación de todas las notarías de España, sin exclusión de ningún tipo

Si a este hecho sumamos que el colectivo notarial ha implantado en todo el país una red propia que mantiene permanentemente conectadas a todas las notarías del país (independientemente de su dimensión y localización geográfica), los Colegios Notariales y el Consejo General del Notariado, así como los organismos públicos y privados colaboradores, resulta manifiesta su capacidad de proporcionar una información completa e inmediata imposible de obtener por otros medios.

### 4. El Índice Único Informatizado, una Base de Datos de excepcional valor

De este modo, recopilando el conjunto de actos celebrados en todas las notarías españolas en una base de datos única, el Consejo General del Notariado obtiene el denominado Índice Único Informatizado, que se actualiza quincenalmente. Este índice es una herramienta fundamental para la prevención del blanqueo de capitales y del fraude fiscal. De esos datos, y tras un proceso de anonimización de los mismos, se obtienen las estadísticas que permiten ofrecer de primera mano indicadores de capital importancia relativos a la riqueza del país con un decalaje temporal de dos meses en el caso de las series nacionales y de cuatro en el caso de las series regionales.

## 5. Seguridad y confidencialidad plenas para todos los actos notariales

El registro de los datos en el Índice Único Informatizado se realiza siguiendo un estricto protocolo diseñado para garantizar el correcto cumplimiento de la función notarial. Por ejemplo, para la transmisión de estos datos es imprescindible la presencia del notario en la notaría y su firma electrónica (FEREN), así como la utilización de componentes tecnológicos especialmente diseñados para este cometido, e implantados en cada despacho notarial, como el uso de aplicaciones integradas y servidores seguros.

El envío de los mismos por medios telemáticos a las diferentes instancias corporativas y a los organismos colaboradores, se realiza mediante la Red Privada Notarial (RENO), de uso exclusivo del colectivo notarial, a la que no puede acceder ningún usuario que provenga de una red pública como Internet.

Por último, el Consejo General del Notariado hace hincapié en que los datos de carácter confidencial registrados en los actos notariales se mantienen bajo su custodia y salvaguarda en el Centro de Proceso de Datos de los Servicios Centrales de la Agencia Notarial de Certificación (Ancert), un complejo dispositivo dotado de fuertes medidas de seguridad, en cumplimiento con lo dispuesto en la Ley Orgánica 15/1999, de 13 de diciembre, de Protección de Datos de Carácter Personal, y en virtud al fin último de su función pública, la protección del derecho privado de las personas.

**Para más información:**

---



**Solchaga Recio**  
& asociados

[cien@solchagarecio.es](mailto:cien@solchagarecio.es)

---