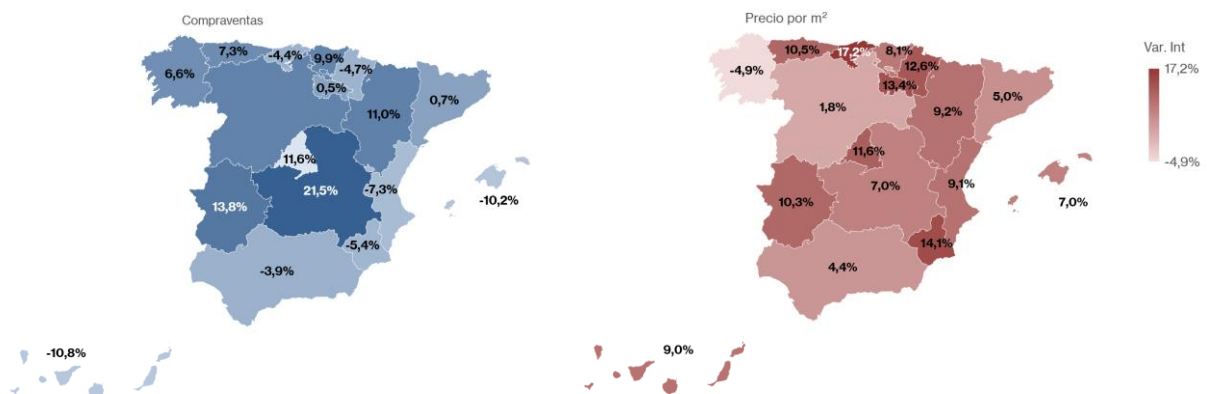


Comparativa interanual 2º semestre 2025 – 2º semestre 2024**La compraventa de vivienda por extranjeros disminuyó un 4,4% interanual**

- Las operaciones efectuadas por extranjeros en el segundo semestre de 2025 supusieron el 18,4% del total de compraventas (66.629), una proporción ligeramente inferior a la alcanzada en el mismo periodo de 2024 (19,5%).
- Los precios medios pagados por los extranjeros aumentaron en la mayoría de las comunidades autónomas, destacando los incrementos en Cantabria (17,2%), Región de Murcia (14,16%), La Rioja (13,4%), Navarra (12,6%), Comunidad de Madrid (11,6%), Asturias (10,5%) y Extremadura (10,3%).
- Por nacionalidad, británicos y marroquíes encabezaron el mercado con 5.178 y 5.154 operaciones, respectivamente (7,8% y 7,7% del total de operaciones, respectivamente), seguidos de italianos (6,6%) y alemanes (6,5%).
- Los extranjeros no residentes continuaron siendo el grupo que pagó los precios más elevados, con una media de 3.242 €/m², frente a los 1.963 €/m² de los extranjeros residentes y los 1.839 €/m² de los compradores nacionales.

Gráfico 1. Var. Int. de compraventas por extranjeros y precio por m² por CC.AA.
2S25 vs 2S24



Fuente: Centro de Información Estadística del Notariado (CIEN). Nota: Los datos ofrecidos proceden de las escrituras públicas autorizadas por los notarios en el segundo semestre de 2025.

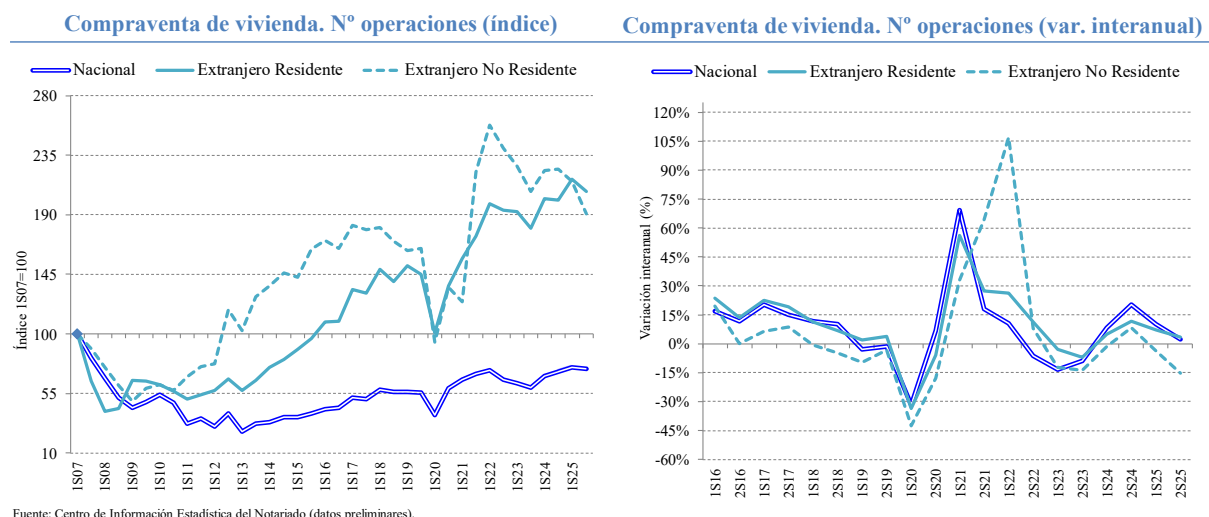
Madrid, 9 de abril de 2026. La compraventa de vivienda libre por extranjeros se redujo un 4,4% interanual durante el segundo semestre de 2025 con respecto a la segunda mitad de 2024, situándose en las 66.629 operaciones. Las transacciones realizadas por extranjeros representaron el 18,4% del total en el segundo semestre, por debajo del 19,5% en el mismo periodo de 2024 y del 20,9% de 2023, manteniendo la tendencia descendente observada desde entonces.

El dinamismo de las compraventas descansó en los extranjeros residentes

En el segundo semestre de 2025, las compraventas de vivienda por parte de extranjeros disminuyeron un 4,4% interanual. Los extranjeros residentes concentraron el 62,8% de las operaciones, con un incremento del 3,3% frente a la segunda mitad de 2024. Por su parte, las compraventas de los no residentes correspondieron al 37,2% restante, con un retroceso del 15,1% respecto al segundo semestre de 2024.

En términos de evolución reciente, el volumen de compraventas por extranjeros experimentó una ligera caída en el segundo semestre de 2025 respecto al semestre anterior, tanto entre residentes como no residentes. En estos últimos, el ajuste se produce tras el fuerte crecimiento post pandemia, con un máximo en el primer semestre de 2022 y una posterior tendencia descendente. Por su parte, los extranjeros residentes, pese al leve retroceso frente a la primera mitad de 2025, alcanzan el segundo mayor volumen histórico, lo que refleja el dinamismo de este segmento en los últimos semestres.

Gráfico 2. Compraventa de vivienda y su variación interanual por tipo de comprador

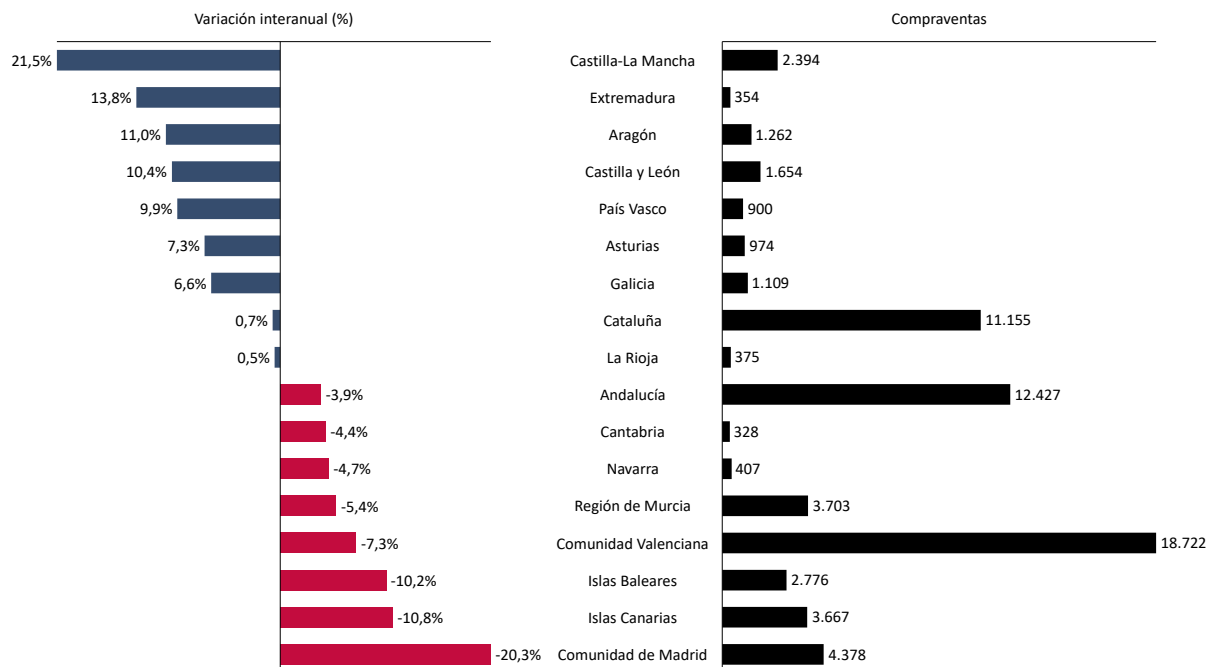


Evolución dispar del volumen de compraventas con descensos en la mitad de CC.AA.

La compraventa de vivienda libre por parte de extranjeros aumentó en nueve comunidades autónomas y retrocedió en ocho de ellas. Los crecimientos más intensos se produjeron en Castilla-La Mancha (21,5%), Extremadura (13,8%), Aragón (11,0%) y Castilla y León (10,4%). Mientras que hubo avances más moderados, con crecimientos inferiores al doble dígito, en País Vasco (9,9%), Asturias (7,3%), Galicia (6,6%), Cataluña (0,7%) y La Rioja (0,5%).

Por el contrario, se experimentaron caídas en la Comunidad de Madrid (-20,3%), Islas Canarias (-10,8%), Islas Baleares (-10,2%), Comunidad Valenciana (-7,3%), Región de Murcia (-5,4%), Navarra (-4,7%), Cantabria (-4,4%) y Andalucía (-3,9%).

Gráfico 3: Variación interanual de compraventas de vivienda de extranjeros según CC.AA. (2S25 vs 2S24)



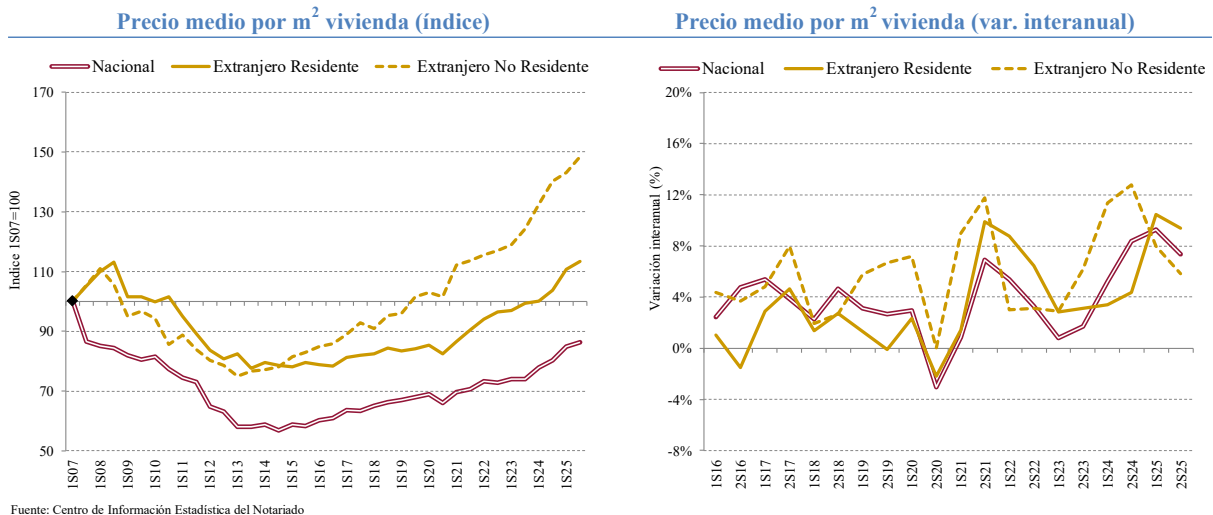
Variación de precios según el tipo de comprador y uniformidad entre autonomías

El precio promedio por metro cuadrado de las viviendas adquiridas por compradores extranjeros en el segundo semestre de 2025 se situó en 2.479 €/m², un 5,0% más que en el mismo periodo de 2024. Los extranjeros no residentes continuaron pagando los importes más elevados por sus viviendas, con una media de 3.242 €/m², frente a los 1.963 €/m² abonados por extranjeros residentes y los 1.839 €/m² de los compradores nacionales.

El precio medio pagado por extranjeros no residentes aumentó un 5,8% interanual, mientras que el correspondiente a los extranjeros residentes se incrementó un 9,4%. Por su parte, el precio medio abonado por los compradores nacionales se situó en niveles similares al de los extranjeros residentes y tuvo un crecimiento del 7,4% en el mismo periodo.

Si bien en el segundo semestre de 2025 el precio de la vivienda adquirida por extranjeros residentes ha mostrado un crecimiento superior al de los no residentes, la brecha alcista de precios entre ambos grupos de compradores iniciada en el primer semestre de 2015, continúa siendo significativa en los últimos años.

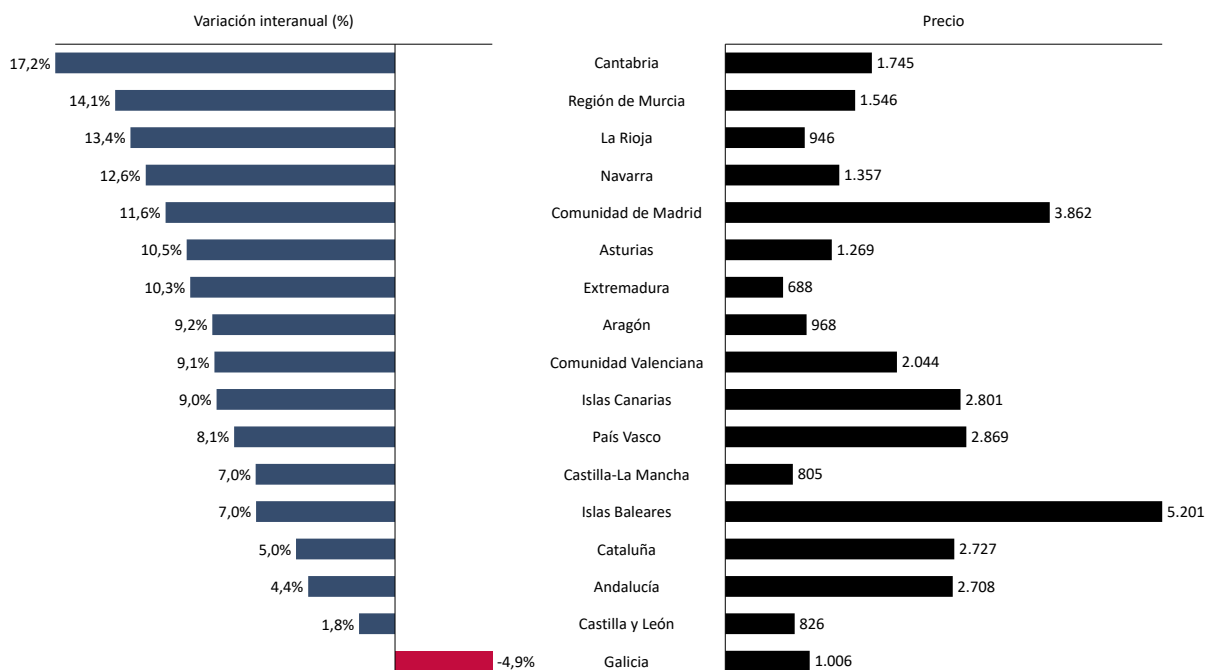
Gráfico 4: Precio medio (€) por m² y su variación interanual por tipo de comprador



Fuente: Centro de Información Estadística del Notariado

Por comunidades autónomas, la evolución de precios fue creciente en 16 de ellas: con incrementos destacados en Cantabria (17,2%), Región de Murcia (14,1%), La Rioja (13,4%), Navarra (12,6%), Comunidad de Madrid (11,6%), Asturias (10,5%), Extremadura (10,3%), Aragón (9,2%), Comunidad Valenciana (9,1%), Islas Canarias (9,0%), País Vasco (8,1%), Castilla-La Mancha (7,0%), Islas Baleares (7,0%), Cataluña (5,0%), Andalucía (4,4%) y Castilla León (1,8%). La única autonomía donde se observó un descenso fue en Galicia (-4,9%).

Gráfico 5: Variación interanual del precio medio (€) por m² de compraventas de extranjeros según CC.AA. (2S25 vs 2S24)



Reino Unido lidera la demanda extranjera de vivienda, con el impulso de Marruecos, Italia y otros países de la UE

En el segundo semestre de 2025, las compraventas realizadas por extranjeros no residentes se concentraron en Comunidad Valenciana, con 9.926 operaciones (40,0% del total); Andalucía con 6.263 compraventas (25,3%); Cataluña (2.151; 8,7%); Región de Murcia (1.933; 7,8%), e Islas Canarias (1.843; 7,4%). Las compraventas en Islas Baleares fueron del 6,9% del total, y en la Comunidad de Madrid del 1,4%. Las restantes autonomías presentaron cuotas inferiores al 1%.

Entre los extranjeros residentes, Cataluña lideró el mercado con 9.004 operaciones (21,5% del total), seguida de Comunidad Valenciana (8.796; 21,0%), Andalucía (6.164; 14,7%) y Comunidad de Madrid (9,6%). Con una participación intermedia se situaron Castilla-La Mancha (5,6%), Islas Canarias (4,4%) y Región de Murcia (4,2%).

Por nacionalidad de los compradores, el mayor número de operaciones en el segundo semestre de 2025 correspondió a Reino Unido, con 5.178 operaciones (7,8% del total), seguido de Marruecos con 5.154 (7,7%), Italia (4.397; 6,6%), Alemania (4.351; 6,5%) y Rumanía (4.339; 6,5%). Por su parte, el grupo que engloba al resto de compradores extracomunitarios (“Otros fuera de la UE”) realizó 8.213 operaciones (12,3% del total), manteniendo una participación relevante dentro del mercado.

Si se compara entre residentes y no residentes se aprecian diferencias en las nacionalidades predominantes en cada grupo de compradores. Entre los extranjeros no residentes, los países con mayor peso en las operaciones de compraventa fueron Países Bajos (12,6%), Alemania (11,9%), Reino Unido (11,5%) y Bélgica (8,1%). Por territorios, Países Bajos consolidó una parte sustancial de las operaciones de compraventa en Comunidad Valenciana (16,3%), Región de Murcia (15,9%), Andalucía (13,7%) y Aragón (4%). Mientras, Alemania reunió una parte considerable de las operaciones en Islas Baleares (52,6%), Cantabria (24,4%), Islas Canarias (20,6%), Galicia (13,3%) y Asturias (11,8%). Por su parte, Reino Unido destacó en Región de Murcia (29,8%), Navarra (20,0%), Andalucía (16,0%), Cantabria (9,8%) y Comunidad Valenciana (8,8%); y Bélgica mostró pesos relevantes en Región de Murcia (14,1%), Aragón (12,0%), Extremadura (12,1%) y Comunidad Valenciana (9,8%).

Entre las operaciones realizadas por extranjeros residentes, Marruecos fue el país con mayor número de compraventas (12,1% del total), con especial peso en Región de Murcia (35,1%), Navarra (32,1%), Aragón (21,9%), La Rioja (25,8%), y también en Extremadura (23,1%), Castilla-La Mancha (19,1%), Andalucía (18,3%) y Cataluña (11,2%). Italia fue la segunda nacionalidad en volumen de operaciones (9,2% del total), con peso destacado en Islas Canarias (26,2%), Islas Baleares (14,6%), Comunidad de Madrid (13,8%) y Comunidad Valenciana (7,8%). Tras Marruecos e Italia, Rumanía fue la tercera nacionalidad en cuanto a volumen de operaciones (9,3%) y presentó cuotas de dos dígitos en Castilla-La Mancha (25,9%), Aragón (25,2%), La Rioja (21,3%), Extremadura (16,5%) y Castilla y León (14,2%).

El Notariado hoy:

Los notarios son funcionarios públicos que, por delegación del Estado, tienen atribuidas importantes funciones, como la de dar fe pública y controlar la legalidad. Así, los documentos y acuerdos redactados y/o autorizados por un notario adquieren la entidad de documentos públicos, a los que la Ley reconoce veracidad, firmeza y fuerza probatoria. Los notarios proporcionan la seguridad jurídica preventiva que ampara la Constitución. El notario es garantía de autenticidad, legalidad y seguridad, tanto para los ciudadanos y empresas como para el Estado.

La práctica totalidad de los extranjeros que compran un inmueble en España optan por acudir al notario para realizar la compraventa en escritura pública ya que, aunque no es obligatoria salvo que se contrate un préstamo hipotecario, les aporta seguridad jurídica.

El notario ajusta la escritura a la legalidad vigente. Para su elaboración, comprueba la identidad, capacidad y legitimación de vendedor y comprador; examina la suficiencia de los poderes aportados; verifica la descripción de la finca y las posibles discrepancias o coincidencias con la parcela catastral; consulta y analiza el estado de cargas de la vivienda y del pago de las cuotas a la comunidad; solicita el informe municipal sobre el pago del Impuesto sobre Bienes Inmuebles; exige el certificado de eficiencia energética; comunica telemáticamente al Catastro el cambio de titularidad catastral; presenta telemáticamente copia de la escritura en el Registro de la Propiedad el mismo día de autorización y firma; notifica a las partes sus obligaciones legales y fiscales; explica el reparto de gastos de la operación, y gestiona, si las partes se lo piden, el pago de los diferentes gastos que conlleva la operación de compraventa.

Anexo: Tablas correspondientes a compraventa de vivienda libre según nacionalidad y residencia

COMPRAVENTA DE VIVIENDA LIBRE

SEMESTRE	IS16	2S16	IS17	2S17	IS18	2S18	IS19	2S19	IS20	2S20	IS21	2S21	IS22	2S22	IS23	2S23	IS24	2S24	IS25	2S25
TABLA I: Nivel																				
Extranjero	44.178	43.448	50.544	49.574	53.439	50.251	51.724	50.540	32.432	45.062	47.806	63.938	73.467	70.182	68.204	63.190	69.743	69.690	71.625	66.629
No residente	22.204	21.374	23.642	23.258	23.478	22.110	21.204	21.368	12.170	17.583	16.184	28.918	33.510	31.234	29.440	26.980	29.046	29.201	27.988	24.793
Residente	21.974	22.074	26.902	26.316	29.961	28.141	30.520	29.172	20.262	27.479	31.622	35.020	39.957	38.948	38.764	36.210	40.697	40.489	43.637	41.836
Nacional	174.021	178.231	209.121	204.964	233.252	226.142	226.775	223.006	155.330	238.146	263.171	280.728	290.962	262.627	252.065	239.445	273.442	288.410	300.992	295.546
No residente	872	996	1.076	1.182	1.152	1.289	1.157	1.212	685	1.126	1.135	1.743	1.733	1.759	1.560	1.712	1.625	1.880	1.753	1.841
Residente	173.149	177.235	208.045	203.782	232.100	224.853	225.618	221.794	154.645	237.020	262.036	278.985	289.229	260.868	250.505	237.733	271.817	286.530	299.239	293.705
Total general	218.199	221.679	259.665	254.538	286.691	276.393	278.499	273.546	187.762	283.208	310.977	344.666	364.429	332.809	320.269	302.635	343.185	358.100	372.617	362.175
TABLA IA: Peso (%)																				
Extranjero	20,2%	19,6%	19,5%	19,5%	18,6%	18,2%	18,6%	18,5%	17,3%	15,9%	15,4%	18,6%	20,2%	21,1%	21,3%	20,9%	20,3%	19,5%	19,2%	18,4%
No residente	50,3%	49,2%	46,8%	46,9%	43,9%	44,0%	41,0%	42,3%	37,3%	39,0%	33,9%	45,2%	45,6%	44,3%	43,2%	42,7%	41,6%	41,9%	39,1%	37,2%
Residente	49,7%	50,8%	53,2%	53,1%	56,1%	56,0%	59,0%	57,7%	62,5%	61,0%	66,1%	54,8%	54,4%	55,5%	56,8%	57,3%	58,4%	58,1%	60,9%	62,8%
Nacional	79,8%	80,4%	80,5%	80,5%	81,4%	81,8%	81,4%	81,5%	82,7%	84,1%	84,6%	81,4%	79,8%	78,9%	78,7%	79,1%	79,7%	80,5%	80,8%	81,6%
No residente	0,5%	0,6%	0,5%	0,6%	0,5%	0,6%	0,5%	0,5%	0,4%	0,5%	0,4%	0,6%	0,6%	0,7%	0,6%	0,7%	0,6%	0,7%	0,6%	0,6%
Residente	99,5%	99,4%	99,5%	99,4%	99,5%	99,4%	99,5%	99,5%	99,6%	99,5%	99,6%	99,4%	99,4%	99,3%	99,4%	99,3%	99,4%	99,3%	99,4%	99,4%
Total general	100%	100%	100%	100%	100%	100%	100%	100%	100%	100,0%	100,0%	100,0%	100,0%	100,0%	100,0%	100,0%	100,0%	100,0%	100,0%	100,0%
TABLA IB: Variación interanual (%)																				
Extranjero	21,5%	6,5%	14,4%	14,1%	5,7%	1,4%	-3,2%	0,6%	-37,3%	-10,8%	47,4%	41,9%	53,7%	9,8%	-7,2%	-10,0%	2,3%	10,3%	2,7%	-4,4%
No residente	19,5%	0,2%	6,5%	8,8%	-0,7%	-4,9%	-9,7%	-3,4%	-42,6%	-17,7%	33,0%	64,5%	107,1%	8,0%	-12,1%	-13,6%	-1,3%	8,2%	-3,6%	-15,1%
Residente	23,5%	13,5%	22,4%	19,2%	11,4%	6,9%	1,9%	3,7%	-33,6%	-5,8%	56,1%	27,4%	26,4%	11,2%	-3,0%	-7,0%	5,0%	11,8%	7,2%	3,3%
Nacional	16,9%	11,6%	20,2%	15,0%	11,5%	10,3%	-2,8%	-1,4%	-31,5%	6,8%	69,4%	17,9%	10,6%	-6,4%	-13,4%	-8,8%	8,5%	20,4%	10,1%	2,5%
No residente	14,0%	10,4%	23,4%	18,7%	7,1%	9,1%	0,4%	-6,0%	-40,8%	-7,1%	65,7%	54,8%	52,7%	0,9%	-10,0%	-2,7%	4,2%	9,8%	7,9%	-2,1%
Residente	17,0%	11,6%	20,2%	15,0%	11,6%	10,3%	-2,8%	-1,4%	-31,5%	6,9%	69,4%	17,7%	10,4%	-6,5%	-13,4%	-8,9%	8,5%	20,5%	10,1%	2,5%
Total general	17,8%	10,5%	19,0%	14,8%	10,4%	8,6%	-2,9%	-1,0%	-32,6%	3,5%	65,6%	21,7%	17,2%	-3,4%	-12,1%	-9,1%	7,2%	18,3%	8,6%	1,1%
TABLA IC: Nivel																				
Extranjero	1.620 €	1.624 €	1.671 €	1.716 €	1.686 €	1.748 €	1.728 €	1.801 €	1.791 €	1.763 €	1.863 €	2.015 €	2.067 €	2.089 €	2.095 €	2.175 €	2.247 €	2.362 €	2.418	2.479 €
No residente	1.856 €	1.877 €	1.946 €	2.026 €	1.984 €	2.080 €	2.099 €	2.219 €	2.250 €	2.219 €	2.452 €	2.480 €	2.526 €	2.558 €	2.599 €	2.716 €	2.895 €	3.063 €	3.125	3.242 €
Residente	1.366 €	1.357 €	1.406 €	1.420 €	1.425 €	1.459 €	1.444 €	1.457 €	1.478 €	1.425 €	1.499 €	1.567 €	1.630 €	1.668 €	1.677 €	1.720 €	1.734 €	1.795 €	1.915	1.963 €
Nacional	1.285 €	1.301 €	1.354 €	1.350 €	1.385 €	1.413 €	1.428 €	1.451 €	1.471 €	1.406 €	1.484 €	1.503 €	1.563 €	1.553 €	1.576 €	1.580 €	1.658 €	1.713 €	1.812	1.839 €
No residente	1.939 €	1.800 €	1.957 €	2.050 €	2.205 €	2.177 €	2.094 €	2.118 €	2.307 €	2.080 €	2.125 €	2.095 €	2.425 €	2.119 €	2.138 €	2.354 €	2.519 €	2.668 €	2.884	2.769 €
Residente	1.281 €	1.298 €	1.351 €	1.346 €	1.380 €	1.408 €	1.425 €	1.447 €	1.467 €	1.403 €	1.480 €	1.499 €	1.558 €	1.549 €	1.573 €	1.574 €	1.653 €	1.706 €	1.805	1.832 €
Total general	1.356 €	1.368 €	1.420 €	1.426 €	1.443 €	1.477 €	1.486 €	1.519 €	1.529 €	1.467 €	1.547 €	1.608 €	1.673 €	1.674 €	1.692 €	1.712 €	1.784 €	1.847 €	1.934	1.964 €
TABLA ID: Variación interanual (%)																				
Extranjero	2,5%	0,3%	3,1%	5,7%	0,9%	1,8%	2,5%	3,0%	3,6%	-2,1%	4,0%	14,3%	10,9%	3,6%	1,4%	4,1%	7,2%	8,6%	7,6%	5,0%
No residente	4,4%	3,7%	4,8%	8,0%	2,0%	2,7%	5,8%	6,7%	7,2%	0,0%	9,0%	11,8%	3,0%	3,1%	2,9%	6,2%	11,4%	12,8%	8,0%	5,8%
Residente	1,0%	-1,5%	2,9%	4,6%	1,4%	2,7%	1,3%	-0,1%	2,3%	-2,2%	1,4%	9,9%	8,7%	6,4%	2,9%	3,1%	3,4%	4,4%	10,5%	9,4%
Nacional	2,4%	4,8%	5,4%	3,8%	2,3%	4,6%	3,2%	2,7%	3,0%	-3,1%	0,9%	6,9%	5,4%	3,3%	0,8%	1,7%	5,2%	8,4%	9,3%	7,4%
No residente	14,3%	3,1%	1,0%	13,9%	12,7%	6,2%	-5,0%	-2,7%	10,2%	-1,8%	-7,9%	0,7%	14,1%	1,2%	-11,9%	11,1%	17,8%	13,3%	14,5%	3,8%
Residente	2,4%	4,8%	5,4%	3,7%	2,2%	4,6%	3,2%	2,7%	2,9%	-3,0%	0,9%	6,9%	5,2%	3,3%	1,0%	1,6%	5,1%	8,4%	9,2%	7,4%
Total general	2,4%	3,3%	4,7%	4,2%	1,7%	3,6%	3,0%	2,9%	2,9%	-3,5%	1,2%	9,6%	8,1%	4,1%	1,1%	2,3%	5,5%	7,9%	8,4%	6,3%

N.º OPERACIONES

PRECIO MEDIO POR M² (€/m²)

COMPRAVENTA DE VIVIENDA LIBRE POR PARTE DE COMPRADORES EXTRANJEROS SEGÚN CC.AA. - NÚMERO DE OPERACIONES

SEMESTRE	IS16	2S16	IS17	2S17	IS18	2S18	IS19	2S19	IS20	2S20	IS21	2S21	IS22	2S22	IS23	2S23	IS24	2S24	IS25	2S25
TABLA 2: Nivel																				
Andalucía	8.545	7.814	8.997	8.811	9.737	9.181	9.183	9.252	6.100	8.654	9.205	13.417	14.946	13.434	12.655	11.768	12.648	12.936	13.520	12.427
Aragón	551	676	660	695	864	743	814	800	577	866	921	1.046	1.093	1.096	1.058	1.003	1.076	1.137	1.188	1.262
Asturias	158	190	203	234	214	302	301	306	208	368	382	470	517	633	660	706	763	908	1.003	974
Islas Baleares	3.288	3.417	3.575	3.606	3.178	3.119	2.742	3.114	1.660	2.447	2.822	4.440	4.401	3.819	3.037	3.029	3.021	3.091	2.825	2.776
Islas Canarias	5.162	4.276	5.941	4.647	5.314	3.934	4.249	3.555	2.463	2.815	3.423	4.422	6.457	5.415	5.641	4.280	5.016	4.112	4.635	3.667
Cantabria	118	128	152	177	145	177	213	238	139	196	218	295	301	247	280	257	308	343	327	328
Castilla y León	421	458	585	530	617	672	807	794	546	926	904	1.015	1.127	1.221	1.078	1.164	1.294	1.498	1.631	1.654
Castilla-La Mancha	650	699	868	901	1.043	1.101	1.256	1.254	811	1.299	1.438	1.573	1.839	1.585	1.619	1.603	1.855	1.971	2.127	2.394
Cataluña	6.670	7.196	7.993	7.384	7.579	7.606	8.164	7.967	5.228	7.179	7.830	9.664	10.804	10.982	10.370	9.773	10.510	11.075	11.310	11.155
Comunidad Valenciana	11.928	11.859	13.376	14.206	15.648	14.563	14.927	14.199	8.639	12.021	11.601	17.419	20.666	20.715	20.969	18.919	21.306	20.198	20.616	18.722
Extremadura	96	91	113	141	144	149	177	156	128	191	180	216	260	258	240	245	302	311	335	354
Galicia	270	357	324	392	387	441	453	506	303	611	551	667	715	874	824	849	938	1.040	1.093	1.109
Comunidad de Madrid	3.657	3.717	4.658	4.644	4.910	4.448	4.512	4.414	2.996	3.685	4.358	4.617	5.254	4.785	4.686	4.504	5.176	5.490	5.289	4.378
Región de Murcia	1.905	1.746	2.014	2.155	2.442	2.642	2.677	2.665	1.682	2.561	2.111	3.209	3.464	3.541	3.655	3.603	3.841	3.914	3.960	3.703
Navarra	208	194	299	260	318	324	347	348	279	334	391	425	472	438	402	394	437	427	431	407
País Vasco	400	431	521	536	586	550	590	675	481	615	647	715	782	780	705	718	879	819	914	900
La Rioja	123	161	215	201	246	251	265	251	163	272	292	312	333	321	296	332	335	373	369	375
Nacional	44.178	43.448	50.544	49.574	53.439	50.251	51.724	50.540	32.432	45.062	47.806	63.938	73.467	70.182	68.204	63.190	69.743	69.690	71.625	66.629
TABLA 2A: Variación interanual (%)																				
Andalucía	14,6%	-6,8%	5,3%	12,8%	8,2%	4,2%	-5,7%	0,8%	-33,6%	-6,5%	50,9%	55,0%	62,4%	0,1%	-15,3%	-12,4%	-0,1%	9,9%	6,9%	-3,9%
Aragón	24,4%	25,0%	19,8%	2,8%	30,9%	6,9%	-5,8%	7,7%	-29,1%	8,3%	59,6%	20,8%	18,7%	4,8%	-3,2%	-8,5%	1,7%	13,4%	10,4%	11,0%
Asturias	31,7%	14,5%	28,5%	23,2%	5,4%	29,1%	-40,7%	1,3%	-30,9%	20,3%	83,7%	27,7%	35,3%	34,7%	27,7%	11,5%	15,6%	28,6%	31,5%	7,3%
Islas Baleares	31,3%	6,5%	8,7%	5,5%	-11,1%	-13,5%	-13,7%	-0,2%	-39,5%	-21,4%	70,0%	81,4%	56,0%	-14,0%	-31,0%	-20,7%	-0,5%	2,0%	-6,5%	-10,2%
Islas Canarias	24,3%	15,1%	15,1%	8,7%	-10,6%	-15,3%	-20,0%	-9,6%	-42,0%	-20,8%	39,0%	57,1%	88,6%	22,5%	-12,6%	-21,0%	-11,1%	-3,9%	-7,6%	-10,8%
Cantabria	71,0%	0,0%	28,8%	38,3%	-4,6%	0,0%	46,9%	34,5%	-34,7%	-17,6%	56,8%	50,5%	38,1%	-16,3%	-7,0%	4,0%	10,0%	33,5%	6,2%	-4,4%
Castilla y León	37,1%	15,4%	39,0%	15,7%	5,5%	26,8%	30,8%	18,2%	-32,3%	16,6%	65,6%	9,6%	24,7%	20,3%	-4,3%	-4,7%	20,0%	28,7%	26,0%	10,4%
Castilla-La Mancha	33,5%	25,0%	33,5%	28,9%	20,2%	22,2%	20,4%	13,9%	-35,4%	3,6%	77,3%	21,1%	27,9%	0,8%	-12,0%	1,1%	14,6%	23,0%	14,7%	21,5%
Cataluña	22,4%	13,5%	19,8%	2,6%	-5,2%	3,0%	7,7%	4,7%	-36,0%	-9,9%	49,8%	34,6%	38,0%	13,6%	-4,0%	-11,0%	1,4%	13,3%	7,6%	0,7%
Comunidad Valenciana	17,3%	6,3%	12,1%	19,8%	17,0%	2,5%	-4,6%	-2,5%	-4,2%	-15,3%	34,3%	44,9%	78,1%	18,9%	1,5%	-8,7%	1,6%	6,8%	-3,2%	-7,3%
Extremadura	52,4%	9,6%	17,7%	54,9%	27,4%	5,7%	22,9%	4,7%	-27,7%	22,4%	40,6%	13,1%	44,4%	19,4%	-7,7%	-5,0%	25,8%	26,9%	10,9%	13,8%
Galicia	21,6%	4,4%	20,0%	9,8%	19,4%	12,5%	17,1%	14,7%	-33,1%	20,8%	81,8%	9,2%	29,8%	31,0%	15,2%	-2,9%	13,8%	22,5%	16,5%	6,6%
Comunidad de Madrid	24,7%	12,6%	27,4%	24,9%	5,4%	-4,2%	-8,1%	-0,8%	-33,6%	-16,5%	45,5%	25,3%	20,6%	3,6%	-10,8%	-5,9%	10,5%	21,9%	2,2%	-20,3%
Región de Murcia	34,8%	2,2%	5,7%	23,4%	21,3%	22,6%	9,6%	0,9%	-37,2%	-3,9%	55,2%	25,3%	32,7%	10,3%	5,5%	1,8%	5,1%	8,6%	3,1%	-5,4%
Navarra	67,7%	0,5%	43,8%	34,0%	6,4%	24,6%	9,1%	7,4%	-19,6%	-4,0%	40,1%	27,2%	20,7%	3,1%	-14,8%	-10,0%	8,7%	8,4%	-1,4%	-4,7%
País Vasco	36,5%	17,1%	30,3%	24,4%	12,5%	2,6%	0,7%	22,7%	-18,5%	-8,9%	34,5%	16,3%	20,9%	9,1%	-9,8%	-7,9%	24,7%	14,1%	4,0%	9,9%
La Rioja	-4,7%	0,6%	74,8%	24,8%	14,4%	24,9%	7,7%	0,0%	-38,5%	8,4%	79,1%	14,7%	14,0%	2,9%	-11,1%	3,4%	13,2%	12,3%	10,1%	0,5%
Nacional	21,5%	6,5%	14,4%	14,1%	5,7%	1,4%	-3,2%	0,6%	-37,3%	-10,8%	47,4%	41,9%	53,7%	9,8%	-7,2%	-10,0%	2,3%	10,3%	2,7%	-4,4%

SEMESTRE	IS16	2S16	IS17	2S17	IS18	2S18	IS19	2S19	IS20	2S20	IS21	2S21	IS22	2S22	IS23	2S23	IS24	2S24	IS25	2S25
TABLA 2B: Nivel																				
Andalucía	1.520 €	1.611 €	1.607 €	1.674 €	1.655 €	1.756 €	1.706 €	1.860 €	1.823 €	1.786 €	1.937 €	2.082 €	2.127 €	2.150 €	2.197 €	2.308 €	2.437 €	2.594 €	2.518 €	2.708 €
Aragón	791 €	696 €	767 €	781 €	786 €	750 €	692 €	816 €	767 €	772 €	747 €	803 €	867 €	856 €	803 €	822 €	881 €	886 €	928 €	968 €
Asturias	946 €	935 €	1.018 €	1.063 €	1.079 €	1.050 €	920 €	982 €	1.075 €	967 €	853 €	1.006 €	1.087 €	1.056 €	1.083 €	1.151 €	1.087 €	1.148 €	1.146 €	1.269 €
Islas Baleares	2.776 €	2.577 €	2.723 €	2.885 €	2.787 €	2.987 €	3.054 €	3.174 €	3.249 €	3.457 €	3.600 €	3.777 €	3.869 €	3.968 €	3.934 €	4.169 €	4.492 €	4.860 €	4.888 €	5.201 €
Islas Canarias	1.661 €	1.590 €	1.743 €	1.766 €	1.865 €	1.854 €	1.858 €	1.781 €	1.899 €	1.855 €	1.940 €	2.059 €	2.193 €	2.245 €	2.378 €	2.308 €	2.533 €	2.570 €	2.891 €	2.801 €
Cantabria	947 €	1.037 €	971 €	1.119 €	1.035 €	1.010 €	1.237 €	1.132 €	1.237 €	1.066 €	996 €	1.323 €	1.081 €	1.203 €	1.192 €	1.185 €	1.380 €	1.490 €	1.336 €	1.745 €
Castilla y León	754 €	728 €	744 €	733 €	720 €	726 €	746 €	719 €	769 €	642 €	724 €	707 €	737 €	764 €	782 €	776 €	816 €	812 €	825 €	826 €
Castilla-La Mancha	640 €	657 €	594 €	613 €	625 €	625 €	595 €	647 €	657 €	614 €	627 €	651 €	674 €	712 €	662 €	668 €	688 €	752 €	729 €	805 €
Cataluña	1.825 €	1.860 €	1.973 €	1.986 €	1.930 €	2.008 €	2.041 €	2.100 €	2.059 €	1.988 €	2.037 €	2.183 €	2.253 €	2.307 €	2.435 €	2.516 €	2.517 €	2.597 €	2.796 €	2.727 €
Comunidad Valenciana	1.275 €	1.281 €	1.270 €	1.308 €	1.304 €	1.359 €	1.351 €	1.375 €	1.343 €	1.377 €	1.377 €	1.515 €	1.564 €	1.609 €	1.646 €	1.739 €	1.778 €	1.873 €	1.937 €	2.044 €
Extremadura	741 €	1.037 €	553 €	793 €	718 €	557 €	555 €	567 €	594 €	557 €	405 €	552 €	543 €	555 €	608 €	586 €	632 €	624 €	614 €	688 €
Galicia	852 €	727 €	930 €	847 €	820 €	866 €	882 €	803 €	830 €	812 €	881 €	865 €	965 €	894 €	974 €	1.007 €	1.028 €	1.058 €	1.034 €	1.006 €
Comunidad de Madrid	1.808 €	1.864 €	1.931 €	2.021 €	2.179 €	2.253 €	2.354 €	2.359 €	2.344 €	2.308 €	2.479 €	2.625 €	2.907 €	3.070 €	3.116 €	3.239 €	3.233 €	3.461 €	3.796 €	3.862 €
Región de Murcia	1.089 €	1.074 €	1.010 €	1.114 €	1.026 €	1.020 €	1.032 €	1.015 €	988 €	982 €	910 €	1.038 €	1.081 €	1.195 €	1.192 €	1.245 €	1.282 €	1.354 €	1.439 €	1.546 €
Navarra	992 €	1.014 €	1.177 €	981 €	1.107 €	1.136 €	1.003 €	1.042 €	1.085 €	977 €	1.158 €	1.040 €	1.212 €	1.041 €	1.167 €	1.301 €	1.224 €	1.205 €	1.317 €	1.357 €
País Vasco	1.868 €	1.941 €	1.885 €	2.113 €	2.056 €	2.130 €	1.938 €	1.955 €	2.122 €	2.06										

COMPRVENTA DE VIVIENDA LIBRE POR PARTE DE COMPRADORES EXTRANJEROS SEGÚN NACIONALIDAD - NÚMERO DE OPERACIONES

SEMESTRE	1S16	2S16	1S17	2S17	1S18	2S18	1S19	2S19	1S20	2S20	1S21	2S21	1S22	2S22	1S23	2S23	1S24	2S24	1S25	2S25
TABLA 3: Nivel																				
Alemania	3.264	3.389	3.938	3.767	3.826	3.510	3.462	3.637	2.204	3.358	3.894	6.233	7.044	6.054	5.117	4.495	4.717	4.650	4.775	4.351
Argentina	407	414	494	471	538	609	599	623	395	529	623	747	863	976	961	885	971	973	903	926
Bélgica	2.362	2.438	2.990	2.799	2.868	2.604	2.613	2.829	1.769	2.563	2.215	3.326	3.430	3.222	3.374	3.217	3.081	3.164	2.925	2.609
Bulgaria	553	528	624	672	755	695	711	724	476	595	703	812	973	949	998	797	897	842	959	803
China	2.007	2.142	2.340	2.538	2.197	2.313	2.296	2.082	1.272	1.158	1.366	1.576	1.971	2.102	2.222	2.163	2.499	2.737	2.599	2.110
Colombia	286	360	382	392	463	487	501	545	374	499	544	663	732	923	896	934	1.089	1.150	1.171	1.270
Ecuador	266	281	367	381	413	425	458	509	325	486	524	557	603	577	550	559	540	588	541	558
EE.UU.	381	388	481	485	486	515	544	545	354	510	595	873	1.044	1.187	1.209	1.206	1.368	1.432	1.578	1.314
Francia	3.393	3.868	4.213	3.973	4.013	3.834	3.955	3.999	2.400	3.749	3.548	5.068	5.365	4.875	4.659	3.988	3.958	3.910	4.015	3.639
Irlanda	488	530	522	582	657	616	660	598	334	468	557	981	1.133	988	1.055	1.107	1.188	1.121	1.186	1.086
Italia	2.722	2.660	3.414	3.016	3.423	2.837	3.184	2.892	1.938	2.572	2.995	3.317	4.196	4.169	4.185	3.864	4.353	4.066	4.551	4.397
Marruecos	2.049	1.918	2.819	2.620	3.617	3.366	4.406	4.022	2.918	4.533	5.119	5.125	5.365	4.689	4.897	4.510	5.473	5.060	5.675	5.154
Noruega	980	910	1.082	956	1.020	894	872	837	415	429	417	791	931	797	690	558	573	618	563	499
Países Bajos	1.018	1.214	1.288	1.310	1.390	1.468	1.424	1.445	974	1.411	1.595	2.924	3.543	3.162	3.198	3.121	3.514	3.933	4.201	4.153
Polonia	634	563	797	736	886	773	867	817	487	799	1.005	1.346	2.529	2.295	2.416	1.978	3.112	2.842	2.785	2.639
Portugal	397	393	495	512	504	596	545	587	413	689	692	785	848	910	871	882	929	999	1.150	1.158
Reino Unido	8.173	6.574	6.823	7.084	7.450	7.524	6.525	6.525	3.804	5.719	4.499	7.379	7.626	7.304	6.315	6.156	5.887	6.048	5.747	5.178
Rumania	2.493	2.628	3.406	3.292	3.792	3.464	3.817	3.674	2.416	3.178	3.683	3.996	4.870	4.545	4.230	3.784	4.429	4.270	4.513	4.339
Rusia	1.240	1.289	1.420	1.473	1.633	1.449	1.603	1.407	886	984	1.056	1.260	1.346	1.560	2.055	1.634	1.558	1.460	1.295	1.043
Suecia	2.565	2.352	2.527	2.746	2.651	1.988	1.847	1.826	1.211	1.594	1.802	2.865	2.778	1.883	1.628	1.411	1.640	1.469	1.615	1.386
Suiza	497	534	566	499	493	458	419	462	243	435	458	678	718	610	605	616	613	642	614	600
Ucrania	783	705	902	766	903	752	871	761	558	570	695	745	1.209	1.499	1.703	1.634	2.071	2.064	2.176	2.043
Venezuela	296	335	353	364	423	462	442	541	377	569	699	752	862	954	884	798	830	876	890	1.002
Otros UE	1.984	1.875	2.382	2.225	2.588	2.157	2.362	2.310	1.497	1.779	2.263	3.529	4.973	4.758	4.464	3.763	4.793	4.394	4.672	4.316
Otros fuera UE	4.097	4.246	4.794	4.891	5.328	5.339	5.596	5.490	3.564	4.609	5.104	6.016	6.341	7.236	7.204	7.332	7.822	8.485	8.605	8.213
Otros mixto	843	914	1.115	1.024	1.122	1.116	1.145	1.153	828	1.077	1.155	1.594	1.874	1.958	1.818	1.798	1.838	1.897	1.921	1.843
Total general	44.178	43.448	50.544	49.574	53.439	50.251	51.724	50.540	32.432	45.062	47.806	63.938	73.467	70.182	68.204	63.190	69.743	69.690	71.625	66.629

Nº OPERACIONES

TABLA 3A: Variación interanual (%)																				
Alemania	27,3%	19,9%	20,6%	11,2%	-2,8%	-6,8%	-9,5%	3,6%	-36,3%	-7,7%	76,7%	85,6%	80,9%	-2,9%	-27,4%	-25,8%	-7,8%	3,4%	1,2%	-6,4%
Argentina	38,4%	-1,7%	21,4%	13,8%	8,9%	29,3%	11,3%	2,3%	-34,1%	-15,1%	57,7%	41,2%	38,5%	30,7%	11,4%	-9,3%	1,0%	9,9%	-7,0%	-4,8%
Bélgica	9,1%	16,1%	26,6%	14,8%	-4,1%	-7,0%	-8,9%	-2,9%	-32,3%	1,3%	25,2%	29,8%	54,9%	-3,1%	-1,6%	-0,2%	-8,7%	-1,6%	-5,1%	-17,5%
Bulgaria	40,4%	25,4%	12,8%	27,3%	21,0%	3,4%	-5,8%	4,2%	-33,1%	-17,8%	47,7%	36,5%	38,4%	16,9%	2,6%	-16,0%	-10,1%	5,6%	6,9%	-4,6%
China	17,0%	10,3%	17,1%	18,5%	-6,5%	-8,9%	4,5%	-10,0%	-44,6%	-44,4%	7,4%	36,1%	44,3%	33,4%	12,7%	2,9%	12,5%	26,5%	4,0%	-22,9%
Colombia	21,2%	10,8%	33,6%	8,9%	21,2%	24,2%	8,2%	11,9%	-25,3%	-8,4%	45,5%	32,9%	34,6%	39,2%	22,4%	1,2%	21,5%	23,1%	7,5%	10,4%
Ecuador	67,3%	47,1%	38,0%	35,6%	12,5%	11,5%	10,9%	19,8%	-29,0%	-4,5%	61,2%	14,6%	15,1%	3,6%	-8,8%	-3,1%	-1,8%	5,2%	0,2%	-5,1%
EE.UU.	22,1%	-14,2%	26,2%	25,0%	1,0%	6,2%	11,9%	5,8%	-34,9%	-6,4%	68,1%	71,2%	75,5%	36,0%	15,8%	1,6%	13,2%	18,7%	15,4%	-8,2%
Francia	10,3%	13,9%	24,2%	2,7%	-4,7%	-3,5%	-1,4%	4,3%	-39,3%	-6,3%	47,8%	35,2%	51,2%	-3,8%	-13,2%	-18,2%	-15,0%	-2,0%	1,4%	-6,9%
Irlanda	22,3%	14,0%	7,0%	9,8%	25,9%	5,8%	0,5%	-2,9%	-49,4%	-21,7%	66,8%	109,6%	103,4%	0,7%	-6,9%	12,0%	12,6%	1,3%	-0,2%	-3,1%
Italia	38,0%	33,6%	25,4%	13,4%	0,3%	-5,9%	-7,0%	1,9%	-39,1%	-11,1%	54,5%	29,0%	40,1%	25,7%	-0,3%	-7,3%	4,0%	5,2%	4,5%	8,1%
Marruecos	49,9%	26,4%	37,6%	36,6%	28,3%	28,5%	21,8%	19,5%	-33,8%	12,7%	75,4%	13,1%	4,8%	-8,5%	-8,7%	-3,8%	11,8%	12,2%	3,7%	1,9%
Noruega	-3,7%	-7,3%	10,4%	5,1%	-5,7%	-6,5%	-14,5%	-6,4%	-52,4%	-48,7%	0,5%	84,4%	123,3%	0,8%	-25,9%	-30,0%	-17,0%	10,8%	-1,7%	-19,3%
Países Bajos	22,4%	38,7%	26,5%	7,9%	7,9%	12,1%	2,4%	-1,6%	-31,6%	-2,4%	63,8%	107,2%	122,1%	8,1%	-9,7%	-1,3%	9,9%	26,0%	19,6%	5,6%
Polonia	40,9%	29,4%	25,7%	30,7%	11,2%	5,0%	-2,1%	5,7%	-43,8%	-2,2%	106,4%	68,5%	151,6%	70,5%	-4,5%	-13,8%	28,8%	43,7%	-10,5%	-7,1%
Portugal	41,3%	18,4%	24,7%	30,3%	1,8%	16,4%	8,1%	-1,5%	-24,2%	17,4%	67,6%	13,9%	22,5%	15,9%	2,7%	-3,1%	6,7%	13,3%	23,8%	15,9%
Reino Unido	16,6%	-23,6%	-16,5%	7,8%	9,2%	6,2%	-12,4%	-13,3%	-41,7%	-12,4%	18,3%	29,0%	69,5%	-1,0%	-17,2%	-15,7%	-6,8%	-1,8%	-2,4%	-14,4%
Rumania	36,3%	21,0%	36,6%	25,3%	11,3%	5,2%	0,7%	6,1%	-36,7%	-13,5%	52,4%	25,7%	32,2%	13,7%	-13,1%	-16,7%	4,7%	12,8%	1,9%	1,6%
Rusia	-13,0%	1,5%	14,5%	14,3%	15,0%	-1,6%	-1,8%	-2,9%	-44,7%	-30,1%	19,2%	28,0%	27,5%	23,8%	52,7%	4,7%	-24,2%	-10,6%	-16,9%	-28,6%
Suecia	42,7%	13,3%	-1,5%	16,8%	4,9%	-27,6%	-30,3%	-8,1%	-34,4%	-12,7%	48,8%	79,7%	54,2%	-34,3%	-41,4%	-25,1%	0,7%	4,1%	-1,5%	-5,7%
Suiza	-3,9%	-7,6%	13,9%	-6,6%	-12,9%	-8,2%	-15,0%	0,9%	-42,0%	-5,8%	88,5%	55,9%	56,8%	-10,0%	-15,7%	1,0%	1,3%	4,2%	0,2%	-6,5%
Ucrania	7,7%	-0,4%	15,2%	8,7%	0,1%	-1,8%	-3,5%	1,2%	-35,9%	-25,1%	24,6%	30,7%	74,0%	101,2%	40,9%	9,0%	21,6%	26,3%	5,1%	-1,0%
Venezuela	43,0%	22,3%	19,3%	8,7%	19,8%	26,9%	4,5%	17,1%	-14,7%	5,2%	85,4%	32,2%	23,3%	26,9%	2,6%	-16,4%	-6,1%	9,8%	7,2%	14,4%
Otros UE	22,0%	8,8%	20,1%	18,7%	8,6%	-3,1%	-8,7%	7,1%	-36,6%	-14,3%	51,2%	78,3%	119,8%	34,8%	-10,2%	-20,9%	7,4%	16,8%	-2,5%	-1,8%
Otros fuera UE	25,2%	10,1%	17,0%	15,2%	11,1%	9,2%	5,0%	2,8%	-36,3%	-16,0%	43,2%	30,5%	30,1%	20,3%	8,5%	1,3%	8,6%	15,7%	10,0%	-3,2%
Otros mixto	17,1%	6,9%	32,3%	12,0%	0,6%	9,0%	2,0%	3,3%	-27,7%	-6,6%	39,5%	48,0%	62,3%	22,8%	-3,0%	-8,2%	1,1%	5,5%	4,5%	-2,8%
Total general	21,5%	6,5%	14,4%	14,1%	5,7%	1,4%	-3,2%	0,6%	-37,3%	-10,8%	47,4%	41,9%	53,7%	9,8%	-7,2%	-10,0%	2,3%	10,3%	2,7%	-4,4%

COMPRVENTA DE VIVIENDA LIBRE POR PARTE DE COMPRADORES EXTRANJEROS SEGÚN NACIONALIDAD - PRECIO MEDIO M2

SEMESTRE	IS16	2S16	IS17	2S17	IS18	2S18	IS19	2S19	IS20	2S20	IS21	2S21	IS22	2S22	IS23	2S23	IS24	2S24	IS25	2S25
TABLA 3B: Nivel																				
Alemania	2.062 €	1.959 €	2.132 €	2.187 €	2.058 €	2.266 €	2.251 €	2.367 €	2.358 €	2.565 €	2.692 €	2.742 €	2.651 €	2.700 €	2.733 €	2.849 €	3.110 €	3.224 €	3.265 €	3.559 €
Argentina	1.402 €	1.220 €	1.583 €	1.485 €	1.535 €	1.510 €	1.759 €	1.614 €	1.990 €	1.612 €	1.726 €	1.772 €	1.701 €	1.995 €	1.865 €	1.983 €	1.851 €	1.960 €	2.144 €	2.156 €
Bélgica	1.582 €	1.616 €	1.678 €	1.753 €	1.788 €	1.872 €	1.848 €	2.109 €	1.857 €	1.971 €	2.030 €	2.059 €	2.098 €	2.104 €	2.177 €	2.148 €	2.335 €	2.528 €	2.572 €	2.737 €
Bulgaria	953 €	1.008 €	1.032 €	937 €	1.019 €	976 €	1.048 €	1.079 €	1.009 €	985 €	1.109 €	1.048 €	1.192 €	1.184 €	1.193 €	1.220 €	1.278 €	1.315 €	1.394 €	1.618 €
China	1.504 €	1.540 €	1.589 €	1.638 €	1.590 €	1.681 €	1.758 €	1.788 €	1.723 €	1.694 €	1.621 €	1.572 €	1.740 €	1.858 €	1.906 €	2.058 €	2.015 €	2.160 €	2.189 €	2.151 €
Colombia	1.231 €	1.422 €	1.269 €	1.375 €	1.376 €	1.573 €	1.421 €	1.552 €	1.414 €	1.509 €	1.318 €	1.598 €	1.524 €	1.788 €	1.698 €	1.561 €	1.594 €	1.608 €	1.537 €	1.507 €
Ecuador	907 €	896 €	1.038 €	1.076 €	977 €	1.147 €	1.082 €	1.206 €	1.168 €	993 €	988 €	1.069 €	1.195 €	1.118 €	1.259 €	1.222 €	1.376 €	1.264 €	1.328 €	1.410 €
EE.UU.	2.119 €	2.216 €	2.099 €	2.204 €	2.120 €	2.475 €	2.717 €	2.352 €	2.448 €	2.088 €	2.193 €	2.676 €	2.885 €	2.839 €	2.915 €	3.008 €	3.244 €	3.390 €	3.508 €	3.501 €
Francia	1.668 €	1.659 €	1.730 €	1.748 €	1.770 €	1.838 €	1.851 €	1.917 €	1.971 €	1.936 €	2.077 €	2.068 €	2.155 €	2.181 €	2.263 €	2.271 €	2.410 €	2.447 €	2.629 €	2.673 €
Irlanda	1.635 €	1.569 €	1.539 €	1.571 €	1.892 €	1.952 €	1.694 €	1.915 €	1.745 €	1.741 €	2.016 €	1.941 €	2.109 €	2.225 €	2.164 €	2.055 €	2.409 €	2.365 €	2.540 €	2.805 €
Italia	1.651 €	1.593 €	1.661 €	1.821 €	1.894 €	1.841 €	1.880 €	1.930 €	1.953 €	1.894 €	1.999 €	2.066 €	2.082 €	2.128 €	2.200 €	2.260 €	2.289 €	2.394 €	2.569 €	2.720 €
Marruecos	735 €	692 €	698 €	723 €	721 €	681 €	684 €	693 €	644 €	620 €	629 €	664 €	692 €	716 €	687 €	723 €	737 €	753 €	747 €	768 €
Noruega	1.931 €	2.133 €	1.992 €	2.139 €	1.871 €	2.228 €	2.282 €	2.126 €	2.327 €	2.060 €	2.275 €	2.313 €	2.736 €	2.709 €	2.598 €	2.614 €	2.969 €	2.800 €	3.293 €	3.085 €
Países Bajos	1.706 €	1.785 €	1.729 €	1.838 €	1.743 €	1.954 €	1.931 €	1.840 €	1.883 €	1.981 €	2.103 €	2.317 €	2.258 €	2.217 €	2.191 €	2.410 €	2.380 €	2.606 €	2.574 €	2.596 €
Polonia	1.401 €	1.514 €	1.608 €	1.595 €	1.695 €	1.752 €	1.791 €	1.876 €	1.661 €	1.936 €	1.771 €	2.054 €	2.082 €	2.205 €	2.420 €	2.600 €	2.543 €	2.757 €	2.868 €	3.053 €
Portugal	1.308 €	1.327 €	1.551 €	1.454 €	1.645 €	1.512 €	1.548 €	1.593 €	1.498 €	1.555 €	1.544 €	1.715 €	1.822 €	1.718 €	1.809 €	1.847 €	1.839 €	2.050 €	2.192 €	2.096 €
Reino Unido	1.520 €	1.524 €	1.583 €	1.622 €	1.619 €	1.639 €	1.646 €	1.747 €	1.854 €	1.711 €	1.796 €	1.959 €	1.996 €	2.080 €	2.070 €	2.165 €	2.269 €	2.417 €	2.482 €	2.627 €
Rumania	842 €	848 €	893 €	890 €	926 €	887 €	942 €	968 €	965 €	897 €	961 €	985 €	1.091 €	1.105 €	1.069 €	1.097 €	1.153 €	1.205 €	1.326 €	1.350 €
Rusia	2.060 €	2.006 €	1.783 €	2.007 €	1.920 €	2.098 €	2.065 €	2.052 €	1.920 €	2.146 €	2.194 €	2.108 €	2.102 €	2.178 €	2.299 €	2.544 €	2.571 €	2.585 €	2.554 €	2.555 €
Suecia	1.999 €	2.120 €	2.272 €	2.199 €	2.195 €	2.439 €	2.248 €	2.503 €	2.663 €	2.391 €	2.784 €	2.758 €	2.709 €	2.903 €	3.037 €	3.079 €	3.330 €	3.295 €	3.407 €	3.654 €
Suiza	2.668 €	2.209 €	1.997 €	2.264 €	2.099 €	2.317 €	2.245 €	2.483 €	2.040 €	2.435 €	2.461 €	2.478 €	2.563 €	2.919 €	2.819 €	2.828 €	2.961 €	2.851 €	3.464 €	3.080 €
Ucrania	1.182 €	1.180 €	1.296 €	1.275 €	1.174 €	1.290 €	1.179 €	1.392 €	1.353 €	1.256 €	1.293 €	1.433 €	1.622 €	1.640 €	1.651 €	1.776 €	1.667 €	1.872 €	1.834 €	2.017 €
Venezuela	1.790 €	2.083 €	1.997 €	1.917 €	2.118 €	2.079 €	1.688 €	2.105 €	1.551 €	1.514 €	1.602 €	1.853 €	1.696 €	1.473 €	1.507 €	1.588 €	1.484 €	1.589 €	1.456 €	1.611 €
Otros UE	1.920 €	1.839 €	1.864 €	2.050 €	1.982 €	2.006 €	2.030 €	1.972 €	2.192 €	2.125 €	2.345 €	2.353 €	2.634 €	2.443 €	2.589 €	2.670 €	2.800 €	2.909 €	2.956 €	3.129 €
Otros fuera UE	1.518 €	1.556 €	1.681 €	1.629 €	1.654 €	1.693 €	1.739 €	1.797 €	1.687 €	1.627 €	1.688 €	1.863 €	2.026 €	2.110 €	2.078 €	2.197 €	2.224 €	2.396 €	2.393 €	2.192 €
Otros mixto	1.716 €	1.723 €	1.762 €	1.766 €	1.881 €	1.898 €	1.777 €	1.865 €	1.980 €	1.702 €	2.035 €	2.241 €	2.145 €	2.210 €	2.181 €	2.331 €	2.472 €	2.502 €	2.583 €	2.768 €
Total general	1.620 €	1.624 €	1.671 €	1.716 €	1.686 €	1.748 €	1.728 €	1.801 €	1.791 €	1.763 €	1.863 €	2.015 €	2.067 €	2.089 €	2.095 €	2.175 €	2.247 €	2.362 €	2.417 €	2.479 €
TABLA 3C: Variación interanual (%)																				
Alemania	9,5%	-3,1%	3,4%	11,6%	-3,5%	3,6%	9,4%	4,5%	4,8%	8,4%	14,1%	6,9%	-1,5%	-1,5%	3,1%	5,5%	13,8%	13,2%	5,0%	10,4%
Argentina	10,6%	-7,6%	12,9%	21,7%	-3,0%	1,7%	14,6%	6,9%	13,1%	-0,1%	-13,3%	9,9%	-1,4%	12,6%	9,6%	-0,6%	-0,8%	-1,1%	15,9%	10,0%
Bélgica	7,7%	6,6%	6,1%	8,5%	6,6%	6,8%	3,4%	12,7%	0,4%	-6,5%	9,3%	4,5%	3,3%	2,2%	3,8%	2,1%	7,2%	17,7%	10,1%	8,3%
Bulgaria	9,8%	9,5%	8,2%	-7,0%	-1,2%	4,1%	2,8%	10,6%	-3,7%	-8,7%	9,9%	6,4%	7,4%	13,0%	0,1%	3,0%	7,1%	7,9%	9,1%	23,0%
China	9,7%	4,4%	5,6%	6,4%	0,1%	2,7%	10,6%	6,3%	-2,0%	-5,2%	-5,9%	-7,2%	7,4%	18,2%	9,5%	10,7%	5,7%	5,0%	8,6%	-0,4%
Colombia	-4,0%	5,6%	3,1%	-3,3%	8,4%	14,4%	3,3%	-1,3%	-0,6%	-2,8%	-6,8%	5,9%	15,6%	11,9%	11,5%	-12,7%	-6,2%	3,0%	-3,5%	-6,3%
Ecuador	-8,9%	-10,1%	14,5%	20,1%	-5,9%	6,6%	10,8%	5,2%	8,0%	-17,7%	-15,4%	7,7%	20,9%	4,6%	5,3%	9,3%	9,3%	3,5%	-3,5%	11,5%
EE.UU.	0,9%	19,5%	-0,9%	-0,5%	1,0%	12,3%	28,2%	-5,0%	-9,9%	-11,2%	-10,4%	28,2%	31,5%	6,1%	1,1%	6,0%	11,3%	12,7%	8,1%	3,3%
Francia	1,3%	7,3%	3,7%	5,4%	2,3%	5,1%	4,6%	4,3%	6,5%	1,0%	5,4%	6,8%	3,8%	5,5%	5,0%	4,1%	6,5%	7,7%	9,1%	9,3%
Irlanda	-0,5%	3,3%	-5,8%	0,1%	22,9%	24,2%	-10,5%	-1,9%	3,0%	-9,1%	15,5%	11,5%	4,6%	14,6%	2,6%	-7,6%	11,3%	15,1%	5,5%	18,6%
Italia	4,2%	-1,2%	0,6%	14,2%	14,0%	1,1%	-0,7%	4,8%	3,9%	-1,8%	2,4%	9,1%	4,1%	3,0%	5,7%	6,2%	4,1%	5,9%	12,2%	13,6%
Marruecos	0,6%	-1,1%	-5,0%	4,5%	3,3%	-5,8%	-5,1%	1,7%	-5,9%	-10,5%	-2,3%	7,0%	10,0%	7,8%	-0,7%	1,0%	7,3%	4,2%	1,3%	1,9%
Noruega	3,3%	10,6%	3,2%	0,2%	-6,1%	4,2%	22,0%	-4,6%	2,0%	-3,1%	-2,2%	12,3%	20,3%	17,1%	-5,0%	-3,5%	14,3%	7,1%	10,9%	10,2%
Países Bajos	1,8%	17,3%	1,4%	3,0%	0,8%	6,3%	10,8%	-5,8%	-2,5%	7,7%	11,7%	16,9%	7,3%	-4,3%	-3,0%	8,7%	8,6%	8,2%	8,2%	-0,4%
Polonia	-5,7%	7,8%	14,7%	5,4%	5,4%	9,8%	5,7%	7,0%	-7,2%	3,2%	6,7%	6,1%	17,5%	7,4%	16,2%	17,9%	5,1%	6,0%	12,8%	10,7%
Portugal	7,2%	12,7%	18,5%	9,5%	6,1%	4,0%	-5,9%	5,3%	-3,2%	-2,4%	3,0%	10,3%	18,0%	0,2%	-0,7%	7,5%	1,7%	11,0%	19,2%	2,2%
Reino Unido	-0,3%	-2,2%	4,2%	6,4%	2,2%	1,0%	1,7%	6,6%	12,6%	-2,1%	-3,1%	14,5%	11,1%	6,2%	3,7%	4,1%	9,6%	11,6%	9,4%	8,7%
Rumania	-0,5%	-0,6%	6,1%	4,9%	3,7%	-0,2%	1,7%	9,1%	2,4%	-7,3%	-0,3%	9,8%	13,5%	12,1%	-2,0%	-0,7%	7,8%	9,8%	15,0%	12,1%
Rusia	4,7%	4,4%	-13,4%	0,0%	7,7%	4,5%	7,5%	-2,2%	-7,0%	4,6%	14,2%	-1,8%	-8,3%	3,3%	14,3%	16,8%	11,8%	1,6%	-0,7%	-1,2%
Suecia	5,7%	4,7%	13,6%	3,7%	-3,4%	10,9%	2,4%	2,6%	18,4%	-4,5%	4,6%	15,4%	-2,7%	5,3%	12,1%	6,1%	9,7%	7,0%	2,3%	10,9%
Suiza	23,6%	12,0%	-25,2%	2,5%	5,1%	2,3%	7,0%	7,1%	-9,1%	-1,9%	20,6%	1,8%	4,2%	17,8%	10,0%	-3,1%	5,1%	0,8%	17,0%	8,0%
Ucrania	-1,8%	-4,0%	9,6%	8,0%	-9,4%	1,1%	0,4%	7,9%	14,7%	-9,8%	-4,5%	14,1%	25,5%	14,4%	1,8%	8,3%	1,0%	5,4%	10,0%	7,8%
Venezuela	-13,1%	8,3%	11,6%	-8,0%	6,0%	8,5%	-20,3%	1,2%	-8,1%	-28,1%	3,3%	22,4%	5,9%	-20,5%	-11,2%	7,8%	-1,5%	0,1%	-1,9%	1,4%
Otros UE	8,6%	-8,6%	-2,9%	11,5%	6,4%	-2,2%	2,4%	-1,7%	8,0%	7,8%	7,0%	10,7%	12,3%	3,9%	-1,7%	9,2%	8,1%	9,0%	5,6%	7,6%
Otros fuera UE	-2,1%	-8,3%	10,8%	4,7%	-1,6%	3,9%	5,1%	6,2%	-3,0%	-9,5%	0,1%	14,5%	20,0%	13,2%	2,6%	4,1%	7,0%	9,0%	7,6%	-8,3%
Otros mixto	8,8%	4,4%	2,7%																	

COMPRAVENTA DE VIVIENDA LIBRE POR PARTE DE COMPRADORES EXTRANJEROS RESIDENTES SEGÚN NACIONALIDAD - NÚMERO DE OPERACIONES

SEMESTRE	1S16	2S16	1S17	2S17	1S18	2S18	1S19	2S19	1S20	2S20	1S21	2S21	1S22	2S22	1S23	2S23	1S24	2S24	1S25	2S25
TABLA 4: Nivel																				
Alemania	1.127	1.089	1.367	1.275	1.386	1.234	1.266	1.235	844	1.141	1.341	1.670	1.838	1.636	1.452	1.276	1.350	1.268	1.500	1.393
Argentina	334	342	413	376	470	507	481	503	327	425	506	596	698	763	755	725	805	846	792	853
Bélgica	499	444	552	529	594	480	568	459	334	500	501	549	647	645	676	576	624	574	635	594
Bulgaria	523	505	583	635	695	645	664	669	450	547	662	745	870	830	868	687	744	726	845	703
China	1.729	1.855	2.044	2.164	1.921	2.039	1.965	1.826	1.137	1.084	1.306	1.529	1.888	1.995	2.000	1.911	2.241	2.425	2.451	2.078
Colombia	263	321	352	367	427	435	477	504	358	465	515	614	673	829	791	843	1.006	1.087	1.113	1.200
Ecuador	256	276	349	361	405	414	451	499	320	482	520	550	585	560	529	539	523	574	525	550
EE.UU.	192	222	299	275	284	272	320	306	226	312	414	469	530	540	555	539	672	606	742	670
Francia	1.334	1.377	1.613	1.518	1.724	1.527	1.593	1.532	1.084	1.571	1.716	1.968	2.155	1.817	1.838	1.658	1.800	1.700	1.960	1.781
Irlanda	147	143	166	154	213	178	208	182	131	168	216	233	329	256	298	277	323	305	327	307
Italia	1.807	1.896	2.333	2.225	2.524	2.175	2.421	2.250	1.557	2.094	2.518	2.668	3.284	3.261	3.224	3.061	3.551	3.410	3.876	3.865
Marruecos	1.984	1.857	2.719	2.529	3.519	3.268	4.266	3.894	2.842	4.463	5.050	5.039	5.288	4.580	4.777	4.388	5.364	4.962	5.578	5.064
Noruega	131	117	156	137	173	140	124	79	52	61	85	89	125	112	93	77	84	90	93	93
Países Bajos	400	470	496	508	523	595	547	542	416	539	623	811	947	846	832	795	906	924	1.036	1.029
Polonia	351	313	384	373	451	408	428	416	271	399	508	530	722	687	654	610	788	761	769	787
Portugal	357	361	423	439	451	524	490	522	375	607	636	668	750	765	739	712	784	811	986	959
Reino Unido	2.273	1.942	2.177	2.172	2.452	2.249	2.345	2.239	1.497	2.233	2.307	2.803	2.941	2.798	2.639	2.425	2.404	2.367	2.451	2.322
Rumania	2.433	2.572	3.292	3.206	3.671	3.362	3.686	3.550	2.358	3.080	3.579	3.827	4.526	4.196	3.862	3.451	4.010	3.944	4.061	3.895
Rusia	583	592	721	725	838	747	839	747	481	568	656	784	941	999	1.382	1.149	1.144	1.061	1.016	854
Suecia	270	215	284	285	309	252	254	224	155	188	247	284	310	242	247	226	250	205	291	245
Suiza	136	132	175	148	167	157	154	167	89	152	170	204	197	202	195	201	196	193	195	174
Ucrania	580	542	692	573	713	589	671	596	434	466	586	603	920	1.158	1.368	1.298	1.589	1.628	1.737	1.672
Venezuela	259	285	300	316	361	409	417	497	366	548	682	716	830	913	854	762	813	845	866	975
Otros UE	745	730	967	899	1.029	950	1.005	934	696	820	1.039	1.282	1.594	1.571	1.471	1.340	1.615	1.465	1.669	1.580
Otros fuera UE	2.812	2.982	3.430	3.574	3.996	3.951	4.179	4.097	2.886	3.864	4.416	4.830	5.260	5.569	5.552	5.559	5.964	6.506	6.864	7.002
Otros mixto	449	494	615	553	665	634	701	703	576	702	823	959	1.109	1.178	1.113	1.125	1.147	1.206	1.259	1.191
Total general	21.974	22.074	26.902	26.316	29.961	28.141	30.520	29.172	20.262	27.479	31.622	35.020	39.957	38.948	38.764	36.210	40.697	40.489	43.637	41.836

N.º OPERACIONES

TABLA 4A: Variación interanual (%)																				
Alemania	22,1%	11,7%	21,3%	17,1%	1,4%	-3,2%	-8,7%	0,1%	-33,3%	-7,6%	58,9%	46,4%	37,1%	-2,0%	-21,0%	-22,0%	-7,0%	-0,6%	11,1%	9,9%
Argentina	37,4%	7,2%	23,7%	9,9%	13,8%	34,8%	2,3%	-0,8%	-32,0%	-15,5%	54,7%	40,2%	37,9%	28,0%	8,2%	-5,0%	6,6%	16,7%	-1,6%	0,8%
Bélgica	10,6%	-2,8%	10,6%	19,1%	7,6%	-9,3%	-4,4%	-4,4%	-41,2%	8,9%	50,0%	9,8%	29,1%	17,5%	4,5%	-10,7%	-7,7%	-0,3%	1,8%	3,5%
Bulgaria	41,0%	25,0%	11,5%	25,7%	19,2%	1,6%	-4,5%	3,7%	-32,2%	-18,2%	47,1%	36,2%	31,4%	11,4%	-0,2%	-17,2%	-14,3%	5,7%	13,6%	-3,2%
China	11,3%	7,6%	18,2%	16,7%	-6,0%	-5,8%	2,3%	-10,4%	-42,1%	-40,6%	14,9%	41,1%	44,6%	30,5%	5,9%	-4,2%	12,1%	26,9%	9,4%	-14,3%
Colombia	23,5%	7,7%	33,8%	14,3%	21,3%	18,5%	11,7%	15,9%	-24,9%	-7,7%	43,9%	32,0%	30,7%	35,0%	17,5%	1,7%	27,2%	28,9%	10,6%	10,4%
Ecuador	69,5%	50,0%	36,3%	30,8%	16,0%	14,7%	11,4%	20,5%	-29,0%	-3,4%	62,5%	14,1%	12,5%	1,8%	-9,6%	-3,8%	-1,1%	6,5%	0,4%	-4,2%
EE.UU.	11,0%	-5,9%	55,7%	23,9%	-5,0%	-1,1%	12,7%	12,5%	-29,4%	2,0%	83,2%	50,3%	28,0%	15,1%	4,7%	-0,2%	21,1%	12,4%	10,4%	10,6%
Francia	20,1%	14,3%	20,9%	10,2%	6,9%	0,6%	-7,6%	0,3%	-32,0%	2,5%	58,3%	25,3%	25,6%	-7,7%	-14,7%	-8,8%	-2,1%	2,5%	8,9%	4,8%
Irlanda	15,7%	18,2%	12,9%	7,7%	28,3%	15,6%	-2,3%	2,2%	-37,0%	-7,7%	64,9%	38,7%	52,3%	9,9%	-9,4%	8,2%	8,4%	10,1%	1,2%	0,7%
Italia	33,6%	36,7%	29,1%	17,4%	8,2%	-2,2%	-4,1%	3,4%	-35,7%	-6,9%	61,7%	27,4%	30,4%	22,2%	-1,8%	-6,1%	10,1%	11,4%	9,2%	13,3%
Marruecos	50,0%	26,3%	37,0%	36,2%	29,4%	29,2%	21,2%	19,2%	-33,4%	14,6%	77,7%	12,9%	4,7%	-9,1%	-9,7%	-4,2%	12,3%	13,1%	4,0%	2,1%
Noruega	-7,1%	12,5%	19,1%	17,1%	10,9%	2,2%	-28,3%	-43,6%	-58,1%	-22,8%	63,5%	45,9%	47,1%	25,8%	-25,6%	-31,3%	-9,7%	16,9%	10,7%	3,3%
Países Bajos	20,5%	48,7%	24,0%	8,1%	5,4%	17,1%	4,6%	-8,9%	-23,9%	-0,6%	49,8%	50,5%	52,0%	4,3%	-12,1%	-6,0%	8,9%	16,2%	14,3%	11,4%
Polonia	35,5%	29,9%	9,4%	19,2%	17,4%	9,4%	-5,1%	2,0%	-36,7%	-4,1%	87,5%	32,8%	42,1%	29,6%	-9,4%	-11,2%	20,5%	24,8%	-2,4%	3,4%
Portugal	44,0%	23,6%	18,5%	21,6%	6,6%	19,4%	8,6%	-0,4%	-23,5%	16,3%	69,6%	10,0%	17,9%	14,5%	-1,5%	-6,9%	6,1%	13,9%	25,8%	18,2%
Reino Unido	7,7%	-16,3%	-4,2%	11,8%	12,6%	3,5%	-4,4%	-0,4%	-36,2%	-0,3%	54,1%	25,5%	27,5%	-0,2%	-10,3%	-13,3%	-8,9%	-2,4%	2,0%	-1,9%
Rumania	36,0%	20,8%	35,3%	24,7%	11,5%	4,9%	0,4%	5,6%	-36,0%	-13,2%	51,8%	24,3%	26,5%	9,6%	-14,7%	-17,8%	3,8%	14,3%	1,3%	-1,2%
Rusia	-3,5%	12,1%	23,7%	22,5%	16,2%	3,0%	0,1%	0,0%	-42,7%	-24,0%	36,4%	38,0%	43,4%	27,4%	46,9%	15,0%	-17,2%	-7,7%	-11,2%	-19,5%
Suecia	22,7%	-7,7%	5,2%	32,6%	8,8%	-11,6%	-17,8%	-11,1%	-39,0%	-16,1%	59,4%	51,1%	25,5%	-14,8%	-20,3%	-6,6%	1,2%	-9,3%	16,4%	19,5%
Suiza	-15,5%	-21,4%	28,7%	12,1%	-4,6%	6,1%	-7,8%	6,4%	-42,2%	-9,0%	91,0%	34,2%	15,9%	-1,0%	-1,0%	-0,5%	0,5%	-4,0%	-0,5%	-9,8%
Ucrania	10,3%	6,5%	19,3%	5,7%	3,0%	2,8%	-5,9%	1,2%	-35,3%	-21,8%	35,0%	29,4%	57,0%	92,0%	48,7%	12,1%	16,2%	25,4%	9,3%	2,7%
Venezuela	54,2%	37,0%	15,8%	10,9%	20,3%	29,4%	15,5%	21,5%	-12,2%	10,3%	86,3%	30,7%	21,7%	27,5%	2,9%	-16,5%	-4,8%	10,9%	6,5%	15,4%
Otros UE	24,4%	11,6%	29,8%	23,2%	6,4%	5,7%	-2,3%	-1,7%	-30,7%	-12,2%	49,3%	56,3%	53,4%	22,5%	-7,7%	-14,7%	9,8%	9,3%	3,3%	7,8%
Otros fuera UE	23,8%	19,0%	22,0%	19,9%	16,5%	10,5%	4,6%	3,7%	-30,9%	-5,7%	53,0%	25,0%	19,1%	15,3%	5,6%	-0,2%	7,4%	17,0%	15,1%	7,6%
Otros mixto	23,4%	6,2%	37,0%	11,9%	8,1%	14,6%	5,4%	10,9%	-17,8%	-0,1%	42,9%	36,6%	34,8%	22,8%	0,4%	-4,5%	3,1%	7,2%	9,8%	-1,2%
Total general	23,5%	13,5%	22,4%	19,2%	11,4%	6,9%	1,9%	3,7%	-33,6%	-5,8%	56,1%	27,4%	26,4%	11,2%	-3,0%	-7,0%	5,0%	11,8%	7,2%	3,3%

COMPRAVENTA DE VIVIENDA LIBRE POR PARTE DE COMPRADORES EXTRANJEROS RESIDENTES SEGÚN NACIONALIDAD - PRECIO MEDIO M2

SEMESTRE	IS16	2S16	IS17	2S17	IS18	2S18	IS19	2S19	IS20	2S20	IS21	2S21	IS22	2S22	IS23	2S23	IS24	2S24	IS25	2S25
TABLA 4B: Nivel																				
Alemania	1.707 €	1.623 €	1.779 €	1.801 €	1.744 €	1.856 €	1.826 €	1.813 €	1.935 €	2.098 €	2.123 €	2.226 €	2.198 €	2.048 €	2.267 €	2.333 €	2.188 €	2.617 €	2.288 €	2.605 €
Argentina	1.247 €	1.158 €	1.514 €	1.373 €	1.481 €	1.435 €	1.543 €	1.538 €	1.881 €	1.599 €	1.776 €	1.607 €	1.641 €	1.938 €	1.686 €	1.813 €	1.729 €	1.940 €	2.066 €	2.024 €
Bélgica	1.550 €	1.517 €	1.508 €	1.656 €	1.663 €	1.824 €	1.742 €	1.784 €	1.608 €	1.642 €	1.673 €	1.833 €	1.844 €	1.869 €	1.834 €	1.920 €	2.072 €	2.062 €	2.128 €	2.254 €
Bulgaria	924 €	920 €	982 €	893 €	976 €	929 €	1.016 €	964 €	974 €	944 €	981 €	1.017 €	1.153 €	1.148 €	1.081 €	1.167 €	1.140 €	1.156 €	1.295 €	1.384 €
China	1.340 €	1.365 €	1.440 €	1.426 €	1.450 €	1.511 €	1.573 €	1.623 €	1.571 €	1.625 €	1.560 €	1.535 €	1.678 €	1.787 €	1.762 €	1.828 €	1.846 €	1.971 €	2.081 €	2.139 €
Colombia	1.067 €	1.218 €	1.186 €	1.229 €	1.283 €	1.334 €	1.245 €	1.402 €	1.322 €	1.296 €	1.284 €	1.426 €	1.366 €	1.483 €	1.383 €	1.318 €	1.430 €	1.420 €	1.440 €	1.408 €
Ecuador	849 €	887 €	934 €	935 €	953 €	1.053 €	1.058 €	1.096 €	1.089 €	992 €	960 €	1.022 €	1.077 €	994 €	1.082 €	1.150 €	1.232 €	1.179 €	1.226 €	1.297 €
EE.UU.	2.061 €	2.095 €	2.000 €	2.208 €	2.097 €	2.160 €	2.237 €	2.098 €	2.001 €	2.016 €	2.188 €	2.416 €	2.471 €	2.578 €	2.737 €	2.596 €	2.789 €	2.711 €	3.197 €	2.951 €
Francia	1.612 €	1.766 €	1.808 €	1.871 €	1.787 €	1.865 €	1.960 €	1.960 €	2.111 €	1.951 €	2.101 €	2.076 €	2.135 €	2.156 €	2.152 €	2.220 €	2.365 €	2.339 €	2.548 €	2.585 €
Irlanda	1.570 €	1.407 €	1.591 €	1.203 €	1.656 €	2.016 €	1.633 €	1.720 €	1.686 €	1.660 €	1.878 €	1.910 €	2.087 €	2.124 €	2.209 €	2.107 €	2.194 €	1.993 €	2.207 €	2.421 €
Italia	1.567 €	1.530 €	1.560 €	1.755 €	1.811 €	1.781 €	1.793 €	1.840 €	1.844 €	1.847 €	1.930 €	2.001 €	2.019 €	2.016 €	2.083 €	2.104 €	2.183 €	2.279 €	2.457 €	2.640 €
Marruecos	681 €	641 €	650 €	676 €	690 €	647 €	639 €	653 €	622 €	611 €	619 €	631 €	671 €	678 €	662 €	668 €	685 €	703 €	707 €	746 €
Noruega	1.589 €	1.853 €	2.027 €	1.919 €	1.623 €	1.815 €	1.958 €	1.772 €	1.908 €	1.655 €	2.218 €	1.985 €	1.862 €	2.057 €	2.024 €	2.535 €	2.623 €	2.329 €	3.439 €	2.616 €
Países Bajos	1.668 €	1.673 €	1.641 €	1.482 €	1.566 €	1.819 €	1.699 €	1.439 €	1.646 €	1.665 €	1.692 €	1.840 €	1.806 €	1.977 €	1.869 €	1.951 €	1.888 €	1.990 €	2.157 €	2.185 €
Polonia	1.246 €	1.284 €	1.416 €	1.494 €	1.433 €	1.519 €	1.536 €	1.482 €	1.368 €	1.437 €	1.426 €	1.564 €	1.765 €	1.731 €	1.902 €	1.898 €	1.968 €	2.027 €	2.267 €	2.359 €
Portugal	1.227 €	1.200 €	1.517 €	1.369 €	1.624 €	1.485 €	1.511 €	1.553 €	1.517 €	1.494 €	1.506 €	1.649 €	1.810 €	1.760 €	1.781 €	1.785 €	1.791 €	1.998 €	2.104 €	1.981 €
Reino Unido	1.444 €	1.415 €	1.435 €	1.444 €	1.440 €	1.504 €	1.503 €	1.568 €	1.574 €	1.474 €	1.570 €	1.605 €	1.742 €	1.826 €	1.776 €	1.797 €	1.939 €	1.933 €	2.058 €	2.215 €
Rumania	838 €	839 €	868 €	869 €	913 €	880 €	920 €	935 €	953 €	882 €	941 €	962 €	1.031 €	1.025 €	994 €	1.027 €	1.065 €	1.114 €	1.201 €	1.215 €
Rusia	1.817 €	1.537 €	1.582 €	1.669 €	1.636 €	1.822 €	1.723 €	1.603 €	1.545 €	1.957 €	1.818 €	1.780 €	1.714 €	1.932 €	2.140 €	2.157 €	2.263 €	2.229 €	2.315 €	2.281 €
Suecia	2.074 €	1.867 €	2.020 €	1.818 €	1.997 €	2.102 €	1.984 €	2.103 €	2.308 €	1.898 €	2.335 €	2.329 €	2.495 €	2.134 €	2.403 €	2.774 €	2.654 €	2.571 €	2.874 €	3.293 €
Suiza	1.920 €	1.919 €	1.733 €	1.613 €	1.845 €	1.884 €	2.316 €	1.940 €	1.917 €	1.692 €	2.047 €	1.837 €	2.164 €	2.162 €	2.075 €	1.961 €	2.389 €	2.263 €	3.226 €	2.171 €
Ucrania	1.019 €	1.078 €	1.086 €	1.180 €	1.037 €	1.114 €	1.054 €	1.193 €	1.183 €	1.135 €	1.136 €	1.255 €	1.409 €	1.442 €	1.555 €	1.592 €	1.509 €	1.548 €	1.618 €	1.828 €
Venezuela	1.709 €	1.735 €	1.849 €	1.714 €	1.738 €	1.741 €	1.667 €	1.924 €	1.470 €	1.447 €	1.565 €	1.741 €	1.540 €	1.434 €	1.480 €	1.495 €	1.383 €	1.472 €	1.419 €	1.562 €
Otros UE	1.701 €	1.676 €	1.616 €	1.635 €	1.655 €	1.764 €	1.729 €	1.709 €	1.840 €	1.705 €	1.948 €	1.928 €	2.052 €	2.047 €	2.093 €	2.323 €	2.250 €	2.308 €	2.440 €	2.695 €
Otros fuera UE	1.261 €	1.269 €	1.364 €	1.381 €	1.422 €	1.446 €	1.478 €	1.478 €	1.467 €	1.395 €	1.477 €	1.562 €	1.627 €	1.694 €	1.706 €	1.748 €	1.721 €	1.803 €	1.909 €	1.839 €
Otros mixto	1.519 €	1.606 €	1.626 €	1.528 €	1.772 €	1.805 €	1.573 €	1.685 €	1.786 €	1.484 €	1.800 €	1.855 €	1.914 €	2.034 €	2.022 €	2.028 €	2.146 €	2.125 €	2.369 €	2.422 €
Total general	1.366 €	1.357 €	1.406 €	1.420 €	1.425 €	1.459 €	1.444 €	1.457 €	1.478 €	1.425 €	1.499 €	1.567 €	1.630 €	1.668 €	1.677 €	1.720 €	1.734 €	1.795 €	1.915 €	1.963 €
TABLA 4C: Variación interanual (%)																				
Alemania	5,0%	-7,2%	4,2%	11,0%	-2,0%	3,0%	4,7%	-2,3%	6,0%	15,7%	9,7%	6,1%	3,6%	-8,0%	3,1%	13,9%	-3,5%	12,1%	4,6%	-0,4%
Argentina	5,5%	-6,7%	21,4%	18,6%	-2,2%	4,5%	4,2%	7,1%	21,9%	4,0%	-5,6%	0,5%	-7,6%	20,6%	2,7%	-6,5%	2,5%	7,0%	19,5%	4,4%
Bélgica	15,1%	-4,0%	-2,7%	9,1%	10,3%	10,2%	4,7%	-2,2%	-7,7%	-8,0%	4,0%	11,6%	10,2%	1,9%	-0,6%	2,7%	13,0%	7,4%	2,7%	9,3%
Bulgaria	10,0%	4,9%	6,3%	-2,9%	-0,6%	3,9%	4,1%	3,8%	-4,2%	-2,1%	0,8%	7,8%	17,6%	12,9%	-6,3%	1,6%	5,4%	-0,9%	13,6%	19,7%
China	8,6%	-1,1%	7,5%	4,5%	0,7%	6,0%	8,5%	7,4%	-0,1%	0,2%	-0,7%	-5,5%	7,5%	16,4%	5,0%	2,3%	4,8%	7,8%	12,7%	8,5%
Colombia	-13,5%	-1,4%	11,2%	0,9%	8,2%	8,5%	-2,9%	5,2%	6,1%	-7,6%	-2,9%	10,1%	6,4%	4,0%	1,3%	-11,1%	3,4%	7,8%	0,7%	-0,9%
Ecuador	-8,0%	-5,8%	10,0%	5,4%	2,0%	12,7%	11,0%	4,1%	2,9%	-9,5%	-11,8%	3,0%	12,2%	-2,7%	0,4%	15,8%	13,9%	2,5%	-0,5%	10,0%
EE.UU.	9,4%	15,7%	-3,0%	5,4%	4,9%	-2,2%	6,6%	-2,9%	-10,5%	-3,9%	9,3%	19,8%	13,0%	6,7%	10,7%	0,7%	1,9%	4,4%	14,6%	8,8%
Francia	-4,8%	8,6%	12,1%	6,0%	-1,2%	-0,4%	9,7%	5,1%	7,7%	-0,5%	-0,5%	6,4%	1,6%	3,9%	0,8%	3,0%	9,9%	5,3%	7,7%	10,5%
Irlanda	-4,9%	-18,4%	1,4%	-14,5%	4,0%	67,6%	-1,4%	-14,7%	3,2%	-3,5%	11,4%	15,0%	11,2%	11,2%	5,8%	-0,8%	-0,7%	-5,4%	0,6%	21,5%
Italia	4,3%	0,0%	-0,4%	14,7%	16,1%	1,5%	-1,0%	3,3%	2,8%	0,4%	4,7%	8,3%	4,6%	0,8%	3,1%	4,4%	4,8%	8,4%	12,6%	15,8%
Marruecos	-3,2%	-1,2%	-4,6%	5,4%	6,1%	-4,3%	-7,4%	1,0%	-2,6%	-6,3%	-0,5%	3,1%	8,3%	7,6%	-1,3%	-1,6%	3,5%	5,3%	3,3%	6,0%
Noruega	-12,7%	2,9%	27,5%	3,6%	-19,9%	-5,4%	20,7%	-2,4%	-2,5%	-6,6%	16,2%	20,0%	-16,0%	3,6%	8,7%	23,2%	29,6%	-7,8%	31,1%	12,0%
Países Bajos	13,1%	32,6%	-1,6%	-11,4%	-4,6%	22,8%	8,5%	-20,9%	-3,2%	15,7%	2,8%	10,5%	6,8%	7,5%	3,5%	-1,3%	1,0%	2,0%	14,3%	9,8%
Polonia	11,9%	-0,3%	13,7%	16,3%	1,2%	1,7%	7,2%	-2,4%	-10,9%	-3,1%	4,2%	8,8%	23,8%	10,7%	7,7%	9,7%	3,5%	6,8%	15,2%	16,4%
Portugal	20,7%	6,2%	23,6%	14,1%	7,1%	8,5%	-7,0%	4,5%	0,4%	-3,8%	-0,7%	10,4%	20,2%	6,7%	-1,6%	1,4%	0,6%	12,0%	17,4%	-0,9%
Reino Unido	-0,8%	1,0%	-0,6%	2,1%	0,3%	4,1%	4,4%	4,3%	4,7%	-5,9%	-0,3%	8,8%	11,0%	13,8%	2,0%	-1,6%	9,1%	7,6%	6,1%	14,6%
Rumania	-0,2%	-1,0%	3,5%	3,6%	5,3%	1,3%	0,8%	6,2%	3,5%	-5,7%	-1,2%	9,0%	9,6%	6,6%	-3,6%	0,2%	7,1%	8,5%	12,8%	9,0%
Rusia	6,2%	-7,4%	-12,9%	8,5%	3,4%	9,2%	5,4%	-12,0%	-10,4%	22,0%	17,7%	-9,0%	-5,7%	8,5%	24,8%	11,6%	5,7%	3,3%	2,3%	2,3%
Suecia	22,2%	6,4%	-2,6%	-2,6%	-1,2%	15,6%	-0,6%	0,1%	16,3%	-9,7%	1,2%	22,7%	6,8%	-8,4%	-3,7%	30,0%	10,5%	-7,3%	8,3%	28,1%
Suiza	12,1%	-0,3%	-9,7%	-15,9%	6,5%	16,8%	25,5%	2,9%	-17,2%	-12,8%	6,8%	8,6%	5,7%	17,7%	-4,1%	-9,3%	15,1%	15,4%	35,1%	-4,1%
Ucrania	-1,8%	5,5%	6,6%	9,4%	-4,6%	-5,6%	1,6%	7,2%	12,3%	-4,9%	-4,0%	10,6%	24,1%	14,9%	10,4%	10,4%	-3,0%	-2,8%	7,2%	18,1%
Venezuela	1,7%	5,6%	8,2%	-1,2%	-6,0%	1,6%	-4,1%	10,5%	-11,8%	-24,8%	6,5%	20,3%	-1,6%	-17,6%	-3,9%	4,2%	-6,6%	-1,5%	2,6%	6,2%
Otros UE	12,9%	3,0%	-5,0%	-2,4%	2,4%	7,9%	4,5%	-3,1%	6,4%	-0,2%	5,8%	13,1%	5,4%	6,2%	2,0%	13,5%	7,5%	-0,6%	8,5%	16,8%
Otros fuera UE	-1,8%	-6,1%	8,2%	8,8%	4,2%	4,7%	3,9%	2,2%	-0,8%	-5,6%	0,7%	12,0%	10,1%	8,4%	4,9%	3,2%	0,8%	3,2%	10,9%	2,0%
Otros mixto	1,3%	2,1%	7,0%	-4,9%																

COMPRAVENTA DE VIVIENDA LIBRE POR PARTE DE COMPRADORES EXTRANJEROS NO RESIDENTES SEGÚN NACIONALIDAD - NÚMERO DE OPERACIONES

SEMESTRE	IS16	2S16	IS17	2S17	IS18	2S18	IS19	2S19	IS20	2S20	IS21	2S21	IS22	2S22	IS23	2S23	IS24	2S24	IS25	2S25
TABLA 5: Nivel																				
Alemania	2.137	2.300	2.571	2.492	2.440	2.276	2.196	2.402	1.360	2.217	2.553	4.563	5.206	4.418	3.665	3.219	3.367	3.382	3.275	2.958
Argentina	73	72	81	95	68	102	118	120	68	104	117	151	165	213	206	160	166	127	111	73
Bélgica	1.863	1.994	2.438	2.270	2.274	2.124	2.045	2.070	1.435	2.063	1.714	2.777	2.783	2.577	2.698	2.641	2.457	2.590	2.290	2.015
Bulgaria	30	23	41	37	60	50	47	55	26	48	41	67	103	119	130	110	153	116	114	100
China	278	287	306	374	276	274	331	256	135	74	60	47	83	107	222	252	258	312	148	32
Colombia	23	39	30	25	36	52	24	41	16	34	29	49	59	94	105	91	83	63	58	70
Ecuador	10	5	18	20	8	11	7	10	5	4	4	7	18	17	21	20	17	14	16	8
EE.UU.	189	166	182	210	202	243	224	239	128	198	181	404	514	647	654	667	696	826	836	644
Francia	2.059	2.491	2.600	2.455	2.289	2.307	2.362	2.467	1.316	2.178	1.832	3.100	3.210	3.058	2.821	2.330	2.158	2.210	2.055	1.858
Irlanda	341	387	356	428	444	438	452	416	203	300	341	748	804	732	757	830	865	816	859	779
Italia	915	764	1.081	791	899	662	763	642	381	478	477	649	912	908	961	803	802	656	675	532
Marruecos	65	61	100	91	98	98	140	128	76	70	69	86	77	109	120	122	109	98	97	90
Noruega	849	793	926	819	847	754	748	758	363	368	332	702	806	685	597	481	489	528	470	406
Países Bajos	618	744	792	802	867	873	877	903	558	872	972	1.213	2.596	2.316	2.366	2.326	2.608	3.009	3.165	3.124
Polonia	283	250	413	363	435	365	439	401	216	400	497	816	1.807	1.608	1.762	1.368	2.324	2.081	2.016	1.852
Portugal	40	32	72	73	53	72	55	65	38	82	56	117	98	145	132	170	145	188	164	199
Reino Unido	5.900	4.632	4.646	4.912	4.998	5.275	4.180	4.286	2.307	3.486	2.192	4.576	4.685	4.506	3.676	3.731	3.483	3.681	3.296	2.856
Rumania	60	56	114	86	121	102	131	124	58	98	104	169	344	349	368	333	419	326	452	444
Rusia	657	697	699	748	795	702	764	660	405	416	400	476	405	561	673	485	414	399	279	189
Suecia	2.295	2.137	2.243	2.461	2.342	1.736	1.593	1.602	1.056	1.406	1.555	2.581	2.468	1.641	1.381	1.185	1.390	1.264	1.324	1.411
Suiza	361	402	391	351	326	301	265	295	154	283	288	474	521	408	410	415	417	449	419	426
Ucrania	203	163	210	193	190	163	200	165	124	104	109	142	289	341	335	336	482	436	439	371
Venezuela	37	50	53	48	62	53	25	44	11	21	17	36	32	41	30	36	17	31	24	27
Otros UE	1.239	1.145	1.415	1.326	1.559	1.207	1.357	1.376	801	1.159	1.224	2.247	3.379	3.187	2.993	2.423	3.178	2.929	3.003	2.736
Otros fuera UE	1.285	1.264	1.364	1.317	1.332	1.388	1.417	1.393	678	745	688	1.186	1.381	1.667	1.652	1.773	1.858	1.979	1.741	1.211
Otros mixto	394	420	500	471	457	482	444	450	252	375	332	635	765	780	705	673	691	691	662	652
Total general	22.204	21.374	23.642	23.258	23.478	22.110	21.204	21.368	12.170	17.583	16.184	28.918	33.510	31.234	29.440	26.980	29.046	29.201	27.988	24.793
TABLA 5A: Variación interanual (%)																				
Alemania	30,1%	24,3%	20,3%	8,3%	-5,1%	-8,7%	-10,0%	5,5%	-38,1%	-7,7%	87,7%	105,8%	103,9%	-3,2%	-29,6%	-27,1%	-8,1%	5,1%	-2,7%	-12,5%
Argentina	43,1%	-29,4%	11,0%	31,9%	-16,0%	7,4%	73,5%	17,6%	-42,4%	-13,3%	72,1%	45,2%	41,0%	41,1%	24,8%	-24,9%	-19,4%	-20,6%	-33,1%	-42,5%
Bélgica	8,7%	21,4%	30,9%	13,8%	-6,7%	-6,4%	-10,1%	-2,5%	-29,8%	-0,3%	19,4%	34,6%	62,4%	-7,2%	-3,1%	2,5%	-8,9%	-1,9%	-6,8%	-22,2%
Bulgaria	30,4%	35,3%	36,7%	60,9%	46,3%	35,1%	-21,7%	10,0%	-44,7%	-12,7%	57,7%	39,6%	151,2%	77,6%	26,2%	-7,6%	17,7%	5,5%	-25,5%	-13,8%
China	72,7%	31,7%	10,1%	30,3%	-9,8%	-26,7%	19,9%	-6,6%	-59,2%	-71,1%	-55,6%	-36,5%	38,3%	127,7%	167,5%	135,5%	16,2%	23,8%	-42,6%	-89,7%
Colombia	0,0%	44,4%	30,4%	-35,9%	20,0%	108,0%	-33,3%	-21,2%	-33,3%	-17,1%	81,3%	44,1%	103,4%	91,8%	78,0%	-3,2%	-21,0%	-30,8%	-30,1%	11,1%
Ecuador	25,0%	-28,6%	80,0%	300,0%	-55,6%	-45,0%	-12,5%	-9,1%	-28,6%	-60,0%	-20,0%	75,0%	350,0%	142,9%	16,7%	17,6%	-19,0%	-30,0%	-5,9%	-42,9%
EE.UU.	36,0%	-23,1%	-3,7%	26,5%	11,0%	15,7%	10,9%	-1,6%	-42,9%	-17,2%	41,4%	104,0%	184,0%	60,1%	27,2%	3,1%	6,4%	23,8%	20,1%	-22,0%
Francia	4,8%	13,7%	26,3%	-1,4%	-12,0%	-6,0%	3,2%	6,9%	-44,3%	-11,7%	39,2%	42,3%	75,2%	-1,4%	-12,1%	-23,8%	-23,5%	-5,2%	-4,8%	-15,9%
Irlanda	25,4%	12,5%	4,4%	10,6%	24,7%	2,3%	1,8%	-5,0%	-55,1%	-27,9%	68,0%	149,3%	135,8%	-2,1%	-5,8%	13,4%	14,3%	-1,7%	-0,7%	-4,5%
Italia	47,6%	26,5%	18,1%	3,5%	-16,8%	-16,3%	-15,1%	-3,0%	-50,1%	-25,5%	25,2%	35,8%	91,2%	39,9%	5,4%	-11,6%	-16,5%	-18,3%	-15,8%	-18,9%
Marruecos	47,7%	27,1%	53,8%	49,2%	-2,0%	7,7%	42,9%	30,6%	-45,7%	-45,3%	-9,2%	22,9%	11,6%	26,7%	55,8%	11,9%	-9,2%	-19,7%	-11,0%	-8,2%
Noruega	-3,2%	-9,7%	9,1%	3,3%	-8,5%	-7,9%	-11,7%	0,5%	-51,5%	-51,5%	-8,5%	90,8%	142,8%	-2,4%	-25,9%	-29,8%	-18,1%	9,8%	-3,9%	-23,1%
Países Bajos	23,6%	33,1%	28,2%	7,8%	9,5%	8,9%	1,2%	3,4%	-36,4%	-3,4%	74,2%	142,3%	167,1%	9,6%	-8,9%	0,4%	10,2%	29,4%	21,4%	3,8%
Polonia	48,2%	28,9%	45,9%	45,2%	5,3%	0,6%	0,9%	9,9%	-50,8%	-0,2%	130,1%	104,0%	263,6%	97,1%	-2,5%	-14,9%	31,9%	52,1%	-13,3%	-11,0%
Portugal	21,2%	-20,0%	80,0%	128,1%	-26,4%	-1,4%	3,8%	-9,7%	-30,9%	26,2%	47,4%	42,7%	75,0%	23,9%	34,7%	17,2%	9,8%	10,6%	13,1%	5,9%
Reino Unido	20,4%	-26,3%	-21,3%	6,0%	7,6%	7,4%	-16,4%	-18,7%	-44,8%	-18,7%	-5,0%	31,3%	113,7%	-1,5%	-21,5%	-17,2%	-5,3%	-1,3%	-5,4%	-22,4%
Rumania	50,0%	33,3%	90,0%	53,6%	6,1%	18,6%	8,3%	21,6%	-55,7%	-21,0%	79,3%	72,4%	230,8%	106,5%	7,0%	-4,6%	13,9%	-2,1%	7,9%	36,2%
Rusia	-20,1%	-6,1%	6,4%	7,3%	13,7%	-6,1%	-3,9%	-6,0%	-47,0%	-37,0%	-1,2%	14,4%	1,3%	17,9%	66,2%	-13,5%	-38,5%	-17,7%	-32,6%	-52,6%
Suecia	45,4%	16,0%	-2,3%	15,2%	4,4%	-29,5%	-32,0%	-7,7%	-33,7%	-12,2%	47,3%	83,6%	58,7%	-36,4%	-44,0%	-27,8%	0,7%	6,7%	-4,7%	-9,7%
Suiza	1,4%	-2,0%	8,3%	-12,7%	-16,6%	-14,2%	-18,7%	-2,0%	-41,9%	-4,1%	87,0%	67,5%	80,9%	-13,9%	-21,3%	1,7%	1,7%	8,2%	0,5%	-5,1%
Ucrania	1,0%	-18,1%	3,4%	18,4%	-9,5%	-15,5%	5,3%	1,2%	-38,0%	-37,0%	-12,1%	36,5%	165,1%	140,1%	15,9%	-1,5%	43,9%	29,8%	-8,9%	-14,9%
Venezuela	-5,1%	-24,2%	43,2%	-4,0%	17,0%	10,4%	-59,7%	-17,0%	-56,0%	-52,3%	54,5%	71,4%	88,2%	13,9%	-6,3%	-12,2%	-43,3%	-13,9%	41,2%	-12,9%
Otros UE	20,6%	7,0%	14,2%	15,8%	10,2%	-9,0%	-13,0%	14,0%	-41,0%	-15,8%	52,8%	93,9%	176,1%	41,8%	-11,4%	-24,0%	6,2%	20,9%	-5,5%	-6,6%
Otros fuera UE	28,5%	-6,5%	6,1%	4,2%	-2,3%	5,4%	6,4%	0,4%	-52,2%	-46,5%	1,5%	59,2%	100,7%	40,6%	19,6%	6,4%	12,5%	11,6%	-6,3%	-38,8%
Otros mixto	10,7%	7,7%	26,9%	12,1%	-8,6%	2,3%	-2,8%	-6,6%	-43,2%	-16,7%	31,7%	69,3%	130,4%	22,8%	-7,8%	-13,7%	-2,0%	2,7%	-4,2%	-5,6%
Total general	19,5%	0,2%	6,5%	8,8%	-0,7%	-4,9%	-9,7%	-3,4%	-42,6%	-17,7%	33,0%	64,5%	107,1%	8,0%	-12,1%	-13,6%	-1,3%	8,2%	-3,6%	-15,1%

N.º OPERACIONES

COMPROVENTA DE VIVIENDA LIBRE POR PARTE DE COMPRADORES EXTRANJEROS NO RESIDENTES SEGÚN NACIONALIDAD - PRECIO MEDIO M2

SEMESTRE	IS16	2S16	IS17	2S17	IS18	2S18	IS19	2S19	IS20	2S20	IS21	2S21	IS22	2S22	IS23	2S23	IS24	2S24	IS25	2S25
TABLA 5B: Nivel																				
Alemania	2.242 €	2.113 €	2.319 €	2.382 €	2.246 €	2.486 €	2.496 €	2.654 €	2.609 €	2.797 €	2.977 €	2.925 €	2.807 €	2.940 €	2.918 €	3.047 €	3.439 €	3.436 €	3.682 €	3.962 €
Argentina	2.343 €	1.513 €	1.887 €	2.157 €	1.905 €	1.927 €	2.672 €	1.982 €	2.590 €	1.666 €	1.458 €	2.653 €	2.081 €	2.231 €	2.756 €	3.048 €	2.592 €	2.157 €	2.803 €	4.162 €
Bélgica	1.591 €	1.638 €	1.719 €	1.780 €	1.823 €	1.883 €	1.883 €	2.191 €	1.930 €	2.052 €	2.135 €	2.102 €	2.157 €	2.166 €	2.268 €	2.196 €	2.399 €	2.637 €	2.684 €	2.880 €
Bulgaria	1.354 €	2.028 €	1.700 €	1.555 €	1.524 €	1.520 €	1.453 €	2.092 €	1.631 €	1.439 €	2.690 €	1.556 €	1.578 €	1.414 €	1.921 €	1.555 €	1.992 €	2.356 €	2.469 €	3.050 €
China	2.474 €	2.616 €	2.559 €	2.813 €	2.554 €	2.981 €	2.727 €	2.829 €	2.952 €	2.627 €	3.063 €	3.026 €	3.173 €	3.275 €	3.405 €	3.902 €	3.644 €	3.702 €	4.116 €	2.877 €
Colombia	2.739 €	3.256 €	2.221 €	3.486 €	2.240 €	3.222 €	4.893 €	3.786 €	3.891 €	3.681 €	2.103 €	4.450 €	3.230 €	4.379 €	4.034 €	3.734 €	3.626 €	4.951 €	3.054 €	3.279 €
Ecuador	2.439 €	1.465 €	2.867 €	2.695 €	2.024 €	3.942 €	2.918 €	5.898 €	6.412 €	1.137 €	3.208 €	6.327 €	4.534 €	4.883 €	4.536 €	3.583 €	4.765 €	3.839 €	3.959 €	7.400 €
EE.UU.	2.193 €	2.383 €	2.243 €	2.198 €	2.152 €	2.849 €	3.384 €	2.690 €	3.343 €	2.210 €	2.206 €	3.010 €	3.277 €	3.075 €	3.087 €	3.330 €	3.621 €	3.878 €	3.697 €	4.071 €
Francia	1.709 €	1.595 €	1.675 €	1.664 €	1.756 €	1.819 €	1.772 €	1.888 €	1.854 €	1.924 €	2.054 €	2.062 €	2.169 €	2.198 €	2.341 €	2.311 €	2.450 €	2.535 €	2.753 €	2.765 €
Irlanda	1.665 €	1.641 €	1.511 €	1.784 €	2.010 €	1.926 €	1.725 €	2.015 €	1.788 €	1.790 €	2.125 €	1.953 €	2.118 €	2.268 €	2.145 €	2.035 €	2.497 €	2.546 €	2.689 €	2.970 €
Italia	1.859 €	1.772 €	1.925 €	2.037 €	2.175 €	2.070 €	2.203 €	2.303 €	2.489 €	2.117 €	2.432 €	2.364 €	2.328 €	2.573 €	2.668 €	2.932 €	2.852 €	3.078 €	3.283 €	3.285 €
Marruecos	1.536 €	1.796 €	1.736 €	1.555 €	1.562 €	1.603 €	1.833 €	1.819 €	1.429 €	1.270 €	1.585 €	2.014 €	2.057 €	1.993 €	1.703 €	2.493 €	2.829 €	2.751 €	2.498 €	1.651 €
Noruega	1.987 €	2.175 €	1.987 €	2.176 €	1.931 €	2.317 €	2.345 €	2.168 €	2.384 €	2.114 €	2.290 €	2.358 €	2.900 €	2.814 €	2.696 €	2.626 €	3.025 €	2.897 €	3.259 €	3.202 €
Países Bajos	1.728 €	1.857 €	1.779 €	2.066 €	1.839 €	2.043 €	2.066 €	2.106 €	2.077 €	2.165 €	2.376 €	2.487 €	2.409 €	2.296 €	2.305 €	2.553 €	2.550 €	2.795 €	2.716 €	2.729 €
Polonia	1.623 €	1.814 €	1.802 €	1.706 €	2.006 €	2.018 €	2.083 €	2.249 €	2.069 €	2.510 €	2.143 €	2.368 €	2.220 €	2.416 €	2.638 €	2.913 €	2.749 €	3.060 €	3.123 €	3.359 €
Portugal	2.156 €	2.207 €	1.818 €	2.083 €	1.831 €	1.733 €	1.929 €	1.910 €	1.262 €	2.185 €	2.002 €	2.152 €	1.908 €	1.461 €	1.982 €	2.090 €	2.096 €	2.271 €	2.641 €	2.638 €
Reino Unido	1.554 €	1.573 €	1.658 €	1.709 €	1.711 €	1.701 €	1.727 €	1.839 €	2.027 €	1.855 €	2.031 €	2.186 €	2.162 €	2.238 €	2.275 €	2.408 €	2.489 €	2.719 €	2.795 €	2.952 €
Rumania	978 €	1.358 €	1.526 €	1.663 €	1.292 €	1.171 €	1.629 €	1.781 €	1.517 €	1.555 €	1.699 €	1.480 €	1.877 €	1.969 €	1.924 €	1.757 €	1.981 €	2.365 €	2.482 €	2.563 €
Rusia	2.229 €	2.347 €	1.976 €	2.300 €	2.148 €	2.357 €	2.403 €	2.475 €	2.368 €	2.403 €	2.700 €	2.555 €	2.663 €	2.630 €	2.614 €	3.298 €	3.269 €	3.227 €	3.295 €	3.559 €
Suecia	1.989 €	2.148 €	2.308 €	2.256 €	2.224 €	2.488 €	2.301 €	2.467 €	2.727 €	2.471 €	2.868 €	2.808 €	2.743 €	3.032 €	3.159 €	3.140 €	3.454 €	3.442 €	3.548 €	3.755 €
Suiza	2.990 €	2.295 €	2.096 €	2.549 €	2.199 €	2.498 €	2.209 €	2.814 €	2.116 €	2.762 €	2.639 €	2.747 €	2.702 €	3.295 €	3.092 €	3.269 €	3.241 €	3.086 €	3.556 €	3.470 €
Ucrania	1.649 €	1.551 €	1.934 €	1.592 €	1.659 €	1.858 €	1.676 €	2.111 €	1.925 €	1.842 €	2.241 €	2.142 €	2.282 €	2.323 €	2.001 €	2.561 €	2.187 €	3.029 €	2.637 €	2.881 €
Venezuela	2.595 €	4.227 €	2.877 €	3.408 €	4.201 €	4.131 €	2.071 €	4.192 €	4.982 €	4.072 €	2.656 €	4.072 €	5.026 €	2.410 €	2.039 €	3.668 €	6.807 €	5.543 €	2.926 €	3.813 €
Otros UE	2.035 €	1.936 €	2.032 €	2.351 €	2.194 €	2.199 €	2.256 €	2.146 €	2.486 €	2.410 €	2.628 €	2.566 €	2.913 €	2.638 €	2.847 €	2.868 €	3.100 €	3.209 €	3.248 €	3.308 €
Otros fuera UE	2.149 €	2.238 €	2.419 €	2.245 €	2.275 €	2.329 €	2.415 €	2.640 €	2.490 €	2.659 €	2.710 €	2.841 €	3.299 €	3.252 €	3.157 €	3.357 €	3.575 €	4.009 €	3.986 €	3.836 €
Otros mixto	1.919 €	1.877 €	1.929 €	2.046 €	2.033 €	2.010 €	2.123 €	2.127 €	2.360 €	2.090 €	2.530 €	2.754 €	2.472 €	2.475 €	2.403 €	2.774 €	3.033 €	3.106 €	2.958 €	3.346 €
Total general	1.856 €	1.877 €	1.946 €	2.026 €	1.984 €	2.080 €	2.099 €	2.219 €	2.250 €	2.219 €	2.452 €	2.480 €	2.526 €	2.558 €	2.599 €	2.716 €	2.895 €	3.063 €	3.126 €	3.242 €
TABLA 5C: Variación interanual (%)																				
Alemania	11,1%	-2,8%	3,4%	12,7%	-3,1%	4,4%	11,1%	6,8%	4,5%	5,4%	14,1%	4,6%	-5,7%	0,5%	4,0%	3,6%	17,8%	12,7%	7,1%	15,3%
Argentina	23,7%	-6,5%	-19,5%	42,6%	1,0%	-10,7%	40,2%	2,9%	-3,0%	-15,9%	-43,7%	59,2%	42,7%	-15,9%	32,4%	36,6%	-5,9%	-29,2%	8,2%	93,0%
Bélgica	5,6%	9,4%	8,1%	8,6%	6,0%	5,8%	3,3%	16,3%	2,5%	-6,4%	10,6%	2,5%	1,0%	3,1%	5,2%	1,3%	5,8%	20,1%	11,9%	9,2%
Bulgaria	-2,2%	26,4%	25,5%	-23,4%	-10,4%	-2,3%	-4,7%	37,7%	12,2%	-31,2%	65,0%	8,1%	-41,3%	-9,2%	21,7%	10,0%	3,7%	51,5%	23,9%	29,5%
China	-2,4%	24,9%	3,5%	7,5%	-0,2%	6,0%	6,8%	-5,1%	8,3%	-7,1%	3,7%	15,2%	3,6%	8,2%	7,3%	19,1%	7,0%	-5,1%	13,0%	-22,3%
Colombia	54,4%	15,3%	-18,9%	7,1%	0,9%	-7,6%	118,4%	17,5%	-20,5%	-2,8%	-46,0%	20,9%	53,6%	-1,6%	24,9%	-14,7%	-10,1%	32,6%	-15,8%	-33,8%
Ecuador	19,7%	-22,7%	17,5%	83,9%	-29,4%	46,3%	44,2%	49,6%	119,7%	-80,7%	-50,0%	456,3%	41,4%	-22,8%	0,0%	-26,6%	5,1%	7,2%	-16,9%	92,7%
EE.UU.	-8,7%	25,2%	2,3%	-7,8%	-4,0%	29,6%	57,2%	-5,6%	-1,2%	-17,9%	-34,0%	36,2%	48,5%	2,2%	-5,8%	8,3%	17,3%	16,4%	2,1%	5,0%
Francia	5,7%	6,5%	-2,0%	4,3%	4,8%	9,3%	0,9%	3,8%	4,6%	1,9%	10,8%	7,2%	5,6%	6,6%	7,9%	5,2%	4,6%	9,7%	12,4%	9,1%
Irlanda	1,5%	12,3%	-9,3%	8,7%	33,0%	8,0%	-14,2%	4,6%	3,6%	-11,2%	18,9%	9,1%	-0,4%	16,1%	1,3%	-10,3%	16,4%	25,1%	7,7%	16,7%
Italia	3,7%	-3,1%	3,5%	15,0%	13,0%	1,6%	1,3%	11,2%	13,0%	-8,1%	-2,3%	11,7%	-4,3%	8,9%	14,6%	13,9%	6,9%	5,0%	15,1%	6,7%
Marruecos	48,7%	0,8%	13,0%	-13,4%	-10,0%	3,1%	17,3%	13,5%	-22,1%	-30,2%	11,0%	58,6%	29,8%	-1,0%	-17,2%	25,1%	66,1%	10,3%	-11,7%	-40,0%
Noruega	5,8%	11,7%	0,0%	0,0%	-2,8%	6,5%	21,4%	-6,4%	1,7%	-2,5%	14,0%	11,5%	26,7%	19,4%	-7,0%	-6,7%	12,2%	10,3%	7,8%	10,5%
Países Bajos	-4,8%	9,9%	2,9%	11,2%	3,4%	-1,1%	12,3%	3,1%	0,5%	2,8%	-4,4%	14,8%	1,4%	-7,7%	-4,3%	11,2%	10,6%	9,5%	6,5%	-2,4%
Polonia	-16,1%	17,8%	11,0%	-6,0%	11,3%	18,3%	3,8%	11,4%	-0,7%	11,6%	3,6%	-5,7%	3,6%	2,0%	18,8%	20,6%	4,2%	5,1%	13,6%	9,7%
Portugal	-27,6%	38,5%	-15,7%	-5,6%	0,7%	-16,8%	5,3%	10,2%	-34,5%	14,4%	58,6%	-1,5%	-4,7%	-32,1%	3,9%	43,1%	5,7%	8,7%	26,0%	16,2%
Reino Unido	0,4%	-2,9%	6,7%	8,6%	3,2%	-0,5%	0,9%	8,1%	17,4%	0,9%	0,2%	17,8%	6,5%	2,4%	5,2%	7,6%	9,4%	12,9%	12,3%	8,6%
Rumania	-14,5%	28,4%	56,0%	22,5%	-15,4%	-29,6%	26,1%	52,1%	-6,9%	-12,7%	12,0%	-4,8%	10,5%	33,1%	2,5%	-10,8%	2,9%	34,6%	25,3%	8,4%
Rusia	4,2%	11,3%	-11,4%	-2,0%	8,8%	2,5%	11,8%	5,0%	-1,5%	-2,9%	14,0%	6,3%	-1,4%	2,9%	-1,8%	25,4%	25,0%	-2,1%	0,8%	10,3%
Suecia	3,3%	3,9%	16,1%	5,1%	-3,7%	10,2%	3,5%	3,2%	18,5%	-3,7%	5,2%	13,6%	-4,4%	8,0%	15,2%	3,6%	9,3%	9,6%	2,7%	9,1%
Suiza	27,4%	15,0%	-29,9%	11,0%	4,9%	-2,0%	0,5%	12,6%	-4,2%	-1,9%	24,8%	-0,6%	2,4%	20,0%	14,4%	-0,8%	4,8%	-5,6%	9,7%	12,5%
Ucrania	3,9%	-4,9%	17,2%	2,6%	-14,2%	16,7%	1,0%	13,6%	14,9%	-12,7%	16,4%	16,3%	1,9%	8,5%	-12,3%	10,2%	9,3%	18,3%	20,6%	-4,9%
Venezuela	-29,0%	44,7%	10,8%	-19,4%	46,0%	21,2%	-50,7%	1,5%	140,6%	-25,4%	-46,7%	30,2%	89,3%	-40,8%	-59,4%	49,7%	233,8%	53,6%	-57,0%	-31,2%
Otros UE	6,0%	-13,2%	-0,1%	21,5%	8,0%	-6,5%	2,8%	-2,4%	10,2%	12,3%	5,7%	6,5%	10,8%	2,8%	-2,3%	8,7%	8,9%	11,9%	4,8%	5,9%
Otros fuera UE	5,1%	1,4%	12,6%																	

NOTA METODOLÓGICA

Los datos ofrecidos proceden del Centro de Información Estadística del Notariado (www.cienotariado.org), una base de datos elaborada por el Consejo General del Notariado, que son un reflejo fiel de la actividad económica española. Estos datos provienen del Índice Único Informatizado Notarial y están disociados de cualquier dato personal y debidamente anonimizados. Asimismo, la información de precios y operaciones viene de la fuente del Portal Estadístico del Notariado (<https://penotariado.com/inmobiliario/>). El proceso de agregación de la información es el siguiente:

El notario, fuente de información objetiva

La labor diaria del notario le permite obtener una información directa y fiel en relación con aspectos de orden jurídico y económico capitales. De ahí que su actividad constituya una fuente de información precisa e independiente, difícil de obtener por medio de otras prácticas profesionales y administrativas.

La escritura pública

Para que la actividad del notario pueda reportar una información válida y medible, los datos recogidos en la escritura pública deben ser parametrizados de modo que puedan ser procesados por sus sistemas informáticos.

Participación de todas las notarías de España

El Notariado ha implantado en todo el país una red propia que mantiene permanentemente conectadas a todas las notarías del país (independientemente de su dimensión y localización geográfica), los Colegios Notariales y el Consejo General del Notariado, así como los organismos públicos y privados colaboradores.

El Índice Único Informatizado

Recopilando el conjunto de actos celebrados en todas las notarías españolas en una base de datos única, el Consejo General del Notariado obtiene el denominado Índice Único Informatizado Notarial, que se actualiza quincenalmente. De esos datos, y tras un proceso de anonimización de los mismos, se obtienen las estadísticas que permiten ofrecer de primera mano indicadores de capital importancia.

Seguridad y confidencialidad plenas

El registro de los datos en el Índice Único Informatizado se realiza siguiendo un estricto protocolo diseñado para garantizar el correcto cumplimiento de la función notarial. El envío de los mismos por medios telemáticos a las diferentes instancias corporativas y a los organismos colaboradores se realiza a través de la Red Privada Notarial (RENO), de uso exclusivo del colectivo notarial, a la que no puede acceder ningún usuario que provenga de una red pública como Internet.

Actos notariales considerados para la estadística

Compraventas de vivienda: 0501

Para más información:

Consejo General del Notariado

Departamento de comunicación

Fátima Pérez Dorca (fpdorca@notariado.org)

Ana Togores Guisasola (comunicacion@notariado.org)