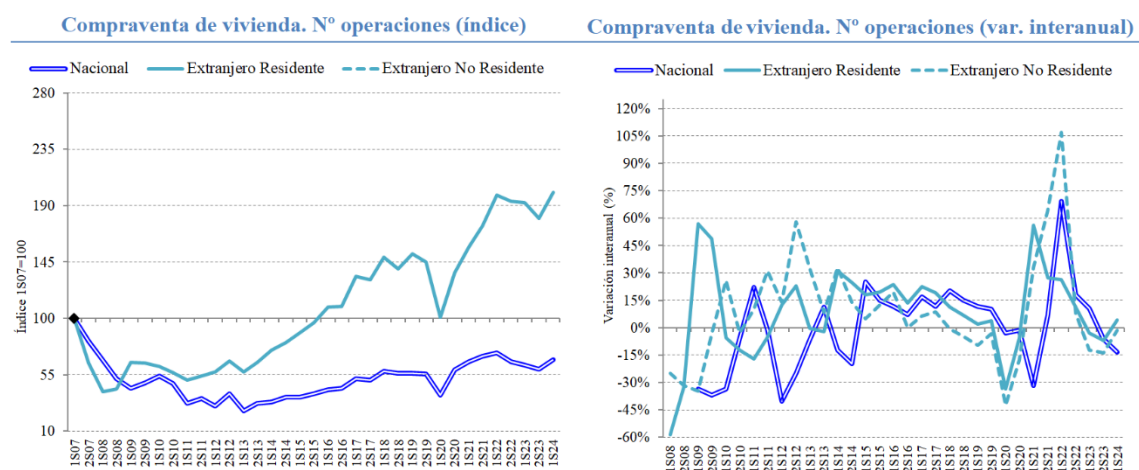


Mayor caída de las compraventas de los extranjeros no residentes

Se acaba así con la tendencia de dos semestres de caídas interanuales continuadas en 2023 del número de compraventas por extranjeros tras las subidas registradas en 2021 y 2022, aunque en esta primera parte de 2024 se presenta un aumento más moderado que lo observado en 2021 (44,6%) y en 2022 (31,7%).

Los extranjeros residentes realizaron el 58,2% de las compraventas, lo que supuso un aumento del 4,2% interanual. El restante 41,8% de las operaciones fueron efectuadas por no residentes, que cayeron un 1,4%.

Gráfico 2. Compraventa de vivienda y su variación interanual por tipo de comprador



Fuente: CIEN

Se acaba con la evolución negativa en casi la totalidad de CC.AA.

La compraventa de vivienda libre por compradores extranjeros aumentó en catorce comunidades autónomas y disminuyó en las tres restantes. El incremento fue liderado por La Rioja (23,8%), Extremadura (22,5%), Castilla y León (19,3%), Asturias (14,8%), País Vasco (13,2%), Castilla-La Mancha (12,0%) y Galicia (11,5%). Las únicas comunidades autónomas con caídas fueron Canarias (-11,6%), Baleares (-0,7%) y Andalucía (-0,2%).

Finalmente, las subidas más moderadas se registraron en Comunidad de Madrid (8,8%), Cantabria (6,8%), Navarra (6,0%), Murcia (5,1%), Aragón (1,7%), Comunidad Valenciana (1,2%) y Cataluña (0,9%).

Diferencias en los precios por tipo de comprador y homogeneidad entre autonomías

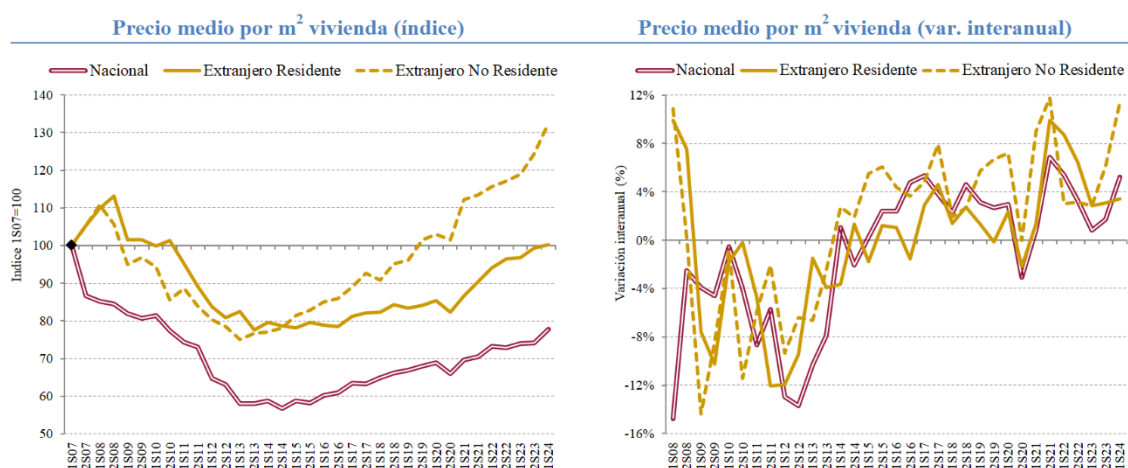
El precio promedio por metro cuadrado de las operaciones realizadas por compradores extranjeros en la primera mitad de 2024 se situó en 2.249 €/m², un 7,4% más que en el

primer semestre de 2023. Los extranjeros no residentes siguen pagando mayores importes por sus viviendas (2.895 €/m²) que los residentes (1.734 €/m²) y los nacionales (1.659 €/m²).

El precio medio pagado por extranjeros no residentes aumentó un 11,4% interanual y el de los residentes un 3,4%. El comprador nacional se sitúa entre medias de ambos al cifrar un incremento del 5,3% en la primera mitad del año.

La evolución de los precios registró un avance positivo en todas las autonomías. La C.A. de Cantabria (16,5%) registró el mayor avance y, junto con Islas Baleares (14,2%), La Rioja (13,1%) y Andalucía (11,0%), fueron las únicas comunidades que tuvieron crecimientos de doble dígito. Por su parte, en Aragón (9,7%), Comunidad Valenciana (8,1%) y Murcia (7,5%), los incrementos fueron de un solo dígito y mayores que la media en España (7,4%). Finalmente, y por debajo de la media nacional pero aún positivos, tenemos los avances de Islas Canarias (6,6%), Galicia (5,5%), Navarra (4,8%), Castilla-La Mancha (4,5%), Castilla y León (4,4%), Comunidad de Madrid (4,1%), Cataluña (3,3%), País Vasco (2,5%), Extremadura (1,8%) y Asturias (0,5%).

Gráfico 3. Precio medio (€) por m² y su variación interanual por tipo de comprador



Fuente: CIEN

Los británicos continúan liderando las compras

Por nacionalidad, el grupo de extranjeros que más viviendas adquirió fue el de nacionalidad británica, con el 8,4% de las operaciones totales (5.864), seguido por marroquíes (7,9%) y alemanes (6,8%). El grupo de nacionalidades que engloba al resto de compradores extranjeros de fuera de la UE supuso el 11,2%, continuando así la tendencia alcista que mostró en los semestres anteriores.

Las compraventas efectuadas por los extranjeros respecto al primer semestre de 2023 aumentaron en catorce nacionalidades y disminuyeron en nueve nacionalidades. Aumentaron con mayor intensidad las realizadas por polacos (28,5%), ucranianos

(20,8%), colombianos (19,8%), estadounidenses (12,7%), irlandeses (12,4%), chinos (11,7%) y marroquíes (11,3%). Por otro lado, Rusia (-24,2%), Noruega (-17,0%), Francia (-15,5%) y Bulgaria (-10,8%), fueron los países que tuvieron un decrecimiento de doble dígito en las compraventas realizadas.

Mientras, los mayores precios promedio por metro cuadrado fueron abonados por los compradores de Suecia (3.330 €/m²), EE.UU. (3.247 €/m²), Alemania (3.114 €/m²), Noruega (2.969 €/m²) y Suiza (2.966 €/m²). También superaron el precio medio pagado por el conjunto de extranjeros (2.249 €/m²) los compradores de Rusia, Polonia, Irlanda, Francia, Países Bajos, Bélgica, Italia y Reino Unido. Los menores precios fueron pagados por marroquíes (738 €/m²), rumanos (1.158 €/m²) y búlgaros (1.281 €/m²).

Los precios que más crecieron fueron los de las compraventas realizadas por noruegos (14,3%) seguidos de alemanes (14,0%), rusos (12,0%), estadounidenses (11,4%) e irlandeses (11,3%). Por otro lado, los países que tuvieron un descenso en los precios pagados fueron Colombia (-5,7%), Venezuela (-1,5%) y Argentina (-0,6%).

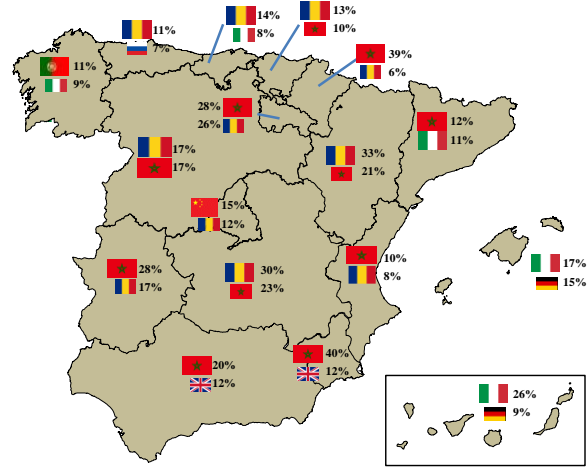
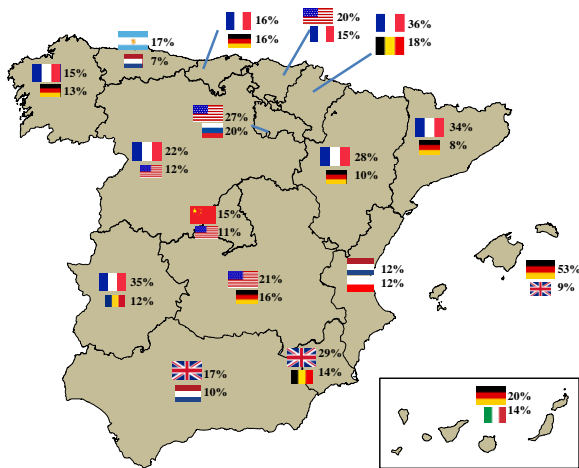
Analizando por un criterio de residencia y autonomía, se observó que los franceses superaron en este semestre a los estadounidenses, alemanes y británicos y lideraron la cuota de compraventas entre extranjeros no residentes en Aragón, Cantabria, Castilla y León, Cataluña, Extremadura, Galicia y Navarra. Los estadounidenses fueron los principales compradores en Castilla-La Mancha, País Vasco y La Rioja, los alemanes en los archipiélagos y los británicos en Andalucía y Murcia.

Entre los extranjeros residentes, los marroquíes fueron los principales compradores, seguidos por los rumanos e italianos, liderando la cuota de compraventas en la mayoría de las comunidades autónomas con la excepción de Galicia y Madrid; donde fueron los respectivamente los portugueses y los chinos las nacionalidades con mayor número de compraventas.

Gráfico 4. Peso de las operaciones de compraventa de extranjeros por C.A. y tipo de residencia en 1S24

Peso de las operaciones de compraventa de vivienda libre de extranjeros no residentes. 1S24.

Peso de las operaciones de compraventa de vivienda libre de extranjeros residentes. 1S24.



Nota *: El dato ofrecido junto a la bandera hace referencia al peso de las operaciones de compraventa de vivienda libre de esa nacionalidad sobre el total de las operaciones de extranjeros en la CC.AA según residencia.
 Nota **: La bandera de mayor tamaño corresponde a la nacionalidad con mayor peso dentro de la CC.AA. Asimismo, la bandera de menor tamaño corresponde a la segunda nacionalidad con mayor peso dentro de la CC.AA.

Fuente: CIEN

El Notariado hoy:

Los notarios son funcionarios públicos que, por delegación del Estado, tienen atribuidas importantes funciones, como la de dar fe pública y controlar la legalidad. Así, los documentos y acuerdos redactados y/o autorizados por un notario adquieren la entidad de documentos públicos, a los que la Ley reconoce veracidad, firmeza y fuerza probatoria. Los notarios proporcionan la seguridad jurídica preventiva que ampara la Constitución. El notario es garantía de autenticidad, legalidad y seguridad, tanto para los ciudadanos y empresas como para el Estado.

La práctica totalidad de los extranjeros que compran un inmueble en España optan por acudir al notario para realizar la compraventa en escritura pública ya que, aunque no es obligatoria salvo que se contrate un préstamo hipotecario, les aporta seguridad jurídica.

El notario ajusta la escritura a la legalidad vigente. Para su elaboración, comprueba la identidad, capacidad y legitimación de vendedor y comprador; examina la suficiencia de los poderes aportados; verifica la descripción de la finca y las posibles discrepancias o coincidencias con la parcela catastral; consulta y analiza el estado de cargas de la vivienda y del pago de las cuotas a la comunidad; solicita el informe municipal sobre el pago del Impuesto sobre Bienes Inmuebles; exige el certificado de eficiencia energética; comunica telemáticamente al Catastro el cambio de titularidad catastral; presenta telemáticamente copia de la escritura en el Registro de la Propiedad el mismo día de autorización y firma; notifica a las partes sus obligaciones legales y fiscales; explica el reparto de gastos de la operación, y gestiona, si las partes se lo piden, el pago de los diferentes gastos que conlleva la operación de compraventa.

Anexo 1. Tablas correspondientes a compraventa de vivienda libre según nacionalidad y residencia

COMRAVENTA DE VIVIENDA LIBRE

SEMESTRE	IS16	2S16	IS17	2S17	IS18	2S18	IS19	2S19	IS20	2S20	IS21	2S21	IS22	2S22	IS23	2S23	IS24
TABLA I: Nivel																	
Extranjero	44.178	43.448	50.544	49.574	53.439	50.251	51.724	50.540	32.432	45.062	47.807	63.938	73.467	70.181	68.205	63.183	69.412
No residente	22.204	21.374	23.642	23.258	23.478	22.110	21.204	21.368	12.170	17.583	16.185	28.918	33.510	31.232	29.441	26.978	29.023
Residente	21.974	22.074	26.902	26.316	29.961	28.141	30.520	29.172	20.262	27.479	31.622	35.020	39.957	38.949	38.764	36.205	40.389
Nacional	174.021	178.231	209.121	204.955	233.252	226.142	226.775	223.006	155.329	238.145	263.171	280.728	290.964	262.626	252.064	239.368	270.869
No residente	872	996	1.076	1.182	1.152	1.289	1.157	1.212	685	1.126	1.135	1.743	1.732	1.759	1.560	1.712	1.615
Residente	173.149	177.235	208.045	203.773	232.100	224.853	225.618	221.794	154.644	237.019	262.036	278.985	289.232	260.867	250.504	237.656	269.254
Total general	218.199	221.679	259.665	254.529	286.691	276.393	278.499	273.546	187.761	283.207	310.978	344.666	364.431	332.807	320.269	302.551	340.281
TABLA IA: Peso (%)																	
Extranjero	20,2%	19,6%	19,5%	19,5%	18,6%	18,2%	18,6%	18,5%	17,3%	15,9%	15,4%	18,6%	20,2%	21,1%	21,3%	20,9%	20,4%
No residente	50,3%	49,2%	46,8%	46,9%	43,9%	44,0%	41,0%	42,3%	37,5%	39,0%	33,9%	45,2%	45,6%	44,5%	43,2%	42,7%	41,8%
Residente	49,7%	50,8%	53,2%	53,1%	56,1%	56,0%	59,0%	57,7%	62,5%	61,0%	66,1%	54,8%	54,4%	55,5%	56,8%	57,3%	58,2%
Nacional	79,8%	80,4%	80,5%	80,5%	81,4%	81,8%	81,4%	81,5%	82,7%	84,1%	84,6%	81,4%	79,8%	78,9%	78,7%	79,1%	79,6%
No residente	0,5%	0,6%	0,5%	0,6%	0,5%	0,6%	0,5%	0,5%	0,4%	0,5%	0,4%	0,6%	0,6%	0,7%	0,6%	0,7%	0,6%
Residente	99,5%	99,4%	99,5%	99,4%	99,5%	99,4%	99,5%	99,5%	99,6%	99,5%	99,6%	99,4%	99,4%	99,3%	99,4%	99,3%	99,4%
Total general	100%	100%	100%	100%	100%	100%	100%	100%	100%	100%	100%	100%	100%	100%	100%	100%	100%
TABLA IB: Variación interanual (%)																	
Extranjero	21,5%	6,5%	14,4%	14,1%	5,7%	1,4%	-3,2%	0,6%	-37,3%	-10,8%	47,4%	41,9%	53,7%	9,8%	-7,2%	-10,0%	1,8%
No residente	19,5%	0,2%	6,5%	8,8%	-0,7%	-4,9%	-9,7%	-3,4%	-42,6%	-17,7%	33,0%	64,5%	107,0%	8,0%	-12,1%	-13,6%	-1,4%
Residente	23,5%	13,5%	22,4%	19,2%	11,4%	6,9%	1,9%	3,7%	-33,6%	-5,8%	56,1%	27,4%	26,4%	11,2%	-3,0%	-7,0%	4,2%
Nacional	16,9%	11,6%	20,2%	15,0%	11,5%	10,3%	-2,8%	-1,4%	-31,5%	6,8%	69,4%	17,9%	10,6%	-6,4%	-13,4%	-8,9%	7,5%
No residente	14,0%	10,4%	23,4%	18,7%	7,1%	9,1%	0,4%	-6,0%	-40,8%	-7,1%	65,7%	54,8%	52,6%	0,9%	-9,9%	-2,7%	3,5%
Residente	17,0%	11,6%	20,2%	15,0%	11,6%	10,3%	-2,8%	-1,4%	-31,5%	6,9%	69,4%	17,7%	10,4%	-6,5%	-13,4%	-8,9%	7,5%
Total general	17,8%	10,5%	19,0%	14,8%	10,4%	8,6%	-2,9%	-1,0%	-32,6%	3,5%	65,6%	21,7%	17,2%	-3,4%	-12,1%	-9,1%	6,2%
TABLA IC: Nivel																	
Extranjero	1.620 €	1.624 €	1.671 €	1.716 €	1.686 €	1.748 €	1.728 €	1.801 €	1.791 €	1.763 €	1.863 €	2.016 €	2.067 €	2.089 €	2.095 €	2.175 €	2.249 €
No residente	1.856 €	1.877 €	1.946 €	2.026 €	1.984 €	2.080 €	2.099 €	2.219 €	2.250 €	2.219 €	2.452 €	2.480 €	2.526 €	2.558 €	2.599 €	2.715 €	2.895 €
Residente	1.366 €	1.357 €	1.406 €	1.420 €	1.425 €	1.459 €	1.444 €	1.457 €	1.478 €	1.425 €	1.499 €	1.567 €	1.630 €	1.668 €	1.676 €	1.720 €	1.734 €
Nacional	1.285 €	1.301 €	1.354 €	1.350 €	1.385 €	1.413 €	1.428 €	1.451 €	1.471 €	1.406 €	1.484 €	1.503 €	1.563 €	1.553 €	1.576 €	1.580 €	1.659 €
No residente	1.939 €	1.800 €	1.957 €	2.050 €	2.205 €	2.177 €	2.094 €	2.118 €	2.307 €	2.080 €	2.125 €	2.095 €	2.425 €	2.119 €	2.138 €	2.354 €	2.516 €
Residente	1.281 €	1.298 €	1.351 €	1.346 €	1.380 €	1.408 €	1.425 €	1.447 €	1.467 €	1.403 €	1.480 €	1.499 €	1.558 €	1.549 €	1.573 €	1.574 €	1.654 €
Total general	1.356 €	1.368 €	1.420 €	1.426 €	1.443 €	1.477 €	1.486 €	1.519 €	1.529 €	1.467 €	1.547 €	1.608 €	1.673 €	1.674 €	1.692 €	1.712 €	1.786 €
TABLA ID: Variación interanual (%)																	
Extranjero	2,5%	0,5%	3,1%	5,7%	0,9%	1,8%	2,5%	3,0%	3,6%	-2,1%	4,0%	14,3%	10,9%	3,6%	1,3%	4,1%	7,4%
No residente	4,4%	3,7%	4,8%	8,0%	2,0%	2,7%	5,8%	6,7%	7,2%	0,0%	9,0%	11,8%	3,0%	3,1%	2,9%	6,1%	11,4%
Residente	1,0%	-1,5%	2,9%	4,6%	1,4%	2,7%	1,3%	-0,1%	2,3%	-2,2%	1,4%	9,9%	8,8%	6,4%	2,8%	3,1%	3,4%
Nacional	2,4%	4,8%	5,4%	3,8%	2,3%	4,6%	3,2%	2,7%	3,0%	-3,1%	0,9%	6,9%	5,4%	3,3%	0,8%	1,7%	5,3%
No residente	14,3%	3,1%	1,0%	13,9%	12,7%	6,2%	-5,0%	-2,7%	10,2%	-1,8%	-7,9%	0,7%	14,1%	1,2%	-11,9%	11,1%	17,7%
Residente	2,4%	4,8%	5,4%	3,7%	2,2%	4,6%	3,2%	2,7%	2,9%	-3,0%	0,9%	6,9%	5,2%	3,3%	0,9%	1,6%	5,2%
Total general	2,4%	3,3%	4,7%	4,2%	1,7%	3,6%	3,0%	2,9%	2,9%	-3,5%	1,2%	9,6%	8,1%	4,1%	1,1%	2,3%	5,6%

N.º OPERACIONES

PRECIO MEDIO POR M² (€/m²)

COMPRAVENTA DE VIVIENDA LIBRE POR PARTE DE COMPRADORES EXTRANJEROS SEGÚN CC.AA. - NÚMERO DE OPERACIONES

SEMESTRE	IS16	2S16	IS17	2S17	IS18	2S18	IS19	2S19	IS20	2S20	IS21	2S21	IS22	2S22	IS23	2S23	IS24
TABLA 2: Nivel																	
Andalucía	8.545	7.814	8.997	8.811	9.737	9.181	9.183	9.252	6.100	8.654	9.206	13.417	14.946	13.434	12.656	11.768	12.637
Aragón	551	676	660	695	864	743	814	800	577	866	921	1.046	1.093	1.096	1.058	1.003	1.076
Asturias	158	190	203	234	214	302	301	306	208	368	382	470	517	633	660	706	758
Islas Baleares	3.288	3.417	3.575	3.606	3.178	3.119	2.742	3.114	1.660	2.447	2.822	4.440	4.401	3.819	3.037	3.028	3.015
Islas Canarias	5.162	4.276	5.941	4.647	5.314	3.934	4.249	3.555	2.463	2.815	3.423	4.422	6.457	5.415	5.641	4.280	5.016
Cantabria	118	128	152	177	145	177	213	238	139	196	218	295	301	247	280	257	299
Castilla y León	421	458	585	530	617	672	807	794	546	926	904	1.015	1.127	1.221	1.078	1.164	1.286
Castilla-La Mancha	650	699	868	901	1.043	1.101	1.256	1.254	811	1.299	1.438	1.573	1.839	1.585	1.619	1.603	1.814
Cataluña	6.670	7.196	7.993	7.384	7.579	7.606	8.164	7.967	5.228	7.179	7.830	9.664	10.804	10.982	10.370	9.773	10.465
Comunidad Valenciana	11.928	11.859	13.376	14.206	15.648	14.563	14.927	14.199	8.639	12.021	11.601	17.419	20.666	20.714	20.969	18.919	21.224
Extremadura	96	91	113	141	144	149	177	156	128	191	180	216	260	258	240	245	294
Galicia	270	357	324	392	387	441	453	506	303	611	551	667	715	874	824	849	919
Comunidad de Madrid	3.657	3.717	4.658	4.644	4.910	4.448	4.512	4.414	2.996	3.685	4.358	4.617	5.254	4.785	4.686	4.502	5.097
Murcia	1.905	1.746	2.014	2.155	2.442	2.642	2.677	2.665	1.682	2.561	2.611	3.209	3.464	3.541	3.655	3.603	3.840
Navarra	208	194	299	260	318	324	347	348	279	334	391	425	472	438	402	394	426
País Vasco	400	431	521	536	586	550	590	675	481	615	647	715	782	780	705	714	873
La Rioja	123	161	215	201	246	251	265	251	163	272	292	312	333	321	296	332	335
Nacional	44.178	43.448	50.544	49.574	53.439	50.251	51.724	50.540	32.432	45.062	47.807	63.938	73.467	70.181	68.205	63.183	69.412
TABLA 2A: Variación interanual (%)																	
Andalucía	14,6%	-6,8%	5,3%	12,8%	8,2%	4,2%	-5,7%	0,8%	-33,6%	-6,5%	50,9%	55,0%	62,4%	0,1%	-15,3%	-12,4%	-0,2%
Aragón	24,4%	25,0%	19,8%	2,8%	30,9%	6,9%	-5,8%	7,7%	-29,1%	8,3%	59,6%	20,8%	18,7%	4,8%	-3,2%	-8,5%	1,7%
Asturias	31,7%	14,5%	28,5%	23,2%	5,4%	29,1%	40,7%	1,3%	-30,9%	20,3%	83,7%	27,7%	35,3%	34,7%	27,7%	11,5%	14,8%
Islas Baleares	31,3%	6,5%	8,7%	5,5%	-11,1%	-13,5%	-13,7%	-0,2%	-39,5%	-21,4%	70,0%	81,4%	56,0%	-14,0%	-31,0%	-20,7%	-0,7%
Islas Canarias	24,3%	15,1%	15,1%	8,7%	-10,6%	-15,3%	-20,0%	-9,6%	-42,0%	-20,8%	39,0%	57,1%	88,6%	22,5%	-12,6%	-21,0%	-11,1%
Cantabria	71,0%	0,0%	28,8%	38,3%	-4,6%	0,0%	46,9%	34,5%	-34,7%	-17,6%	56,8%	50,5%	38,1%	-16,3%	-7,0%	4,0%	6,8%
Castilla y León	37,1%	15,4%	39,0%	15,7%	5,5%	26,8%	30,8%	18,2%	-32,3%	16,6%	65,6%	9,6%	24,7%	20,3%	-4,3%	-4,7%	19,3%
Castilla-La Mancha	33,5%	25,0%	33,5%	28,9%	20,2%	22,2%	20,4%	13,9%	-35,4%	3,6%	77,3%	21,1%	27,9%	0,8%	-12,0%	1,1%	12,0%
Cataluña	22,4%	13,5%	19,8%	2,6%	-5,2%	3,0%	7,7%	4,7%	-36,0%	-9,9%	49,8%	34,6%	38,0%	13,6%	-4,0%	-11,0%	0,9%
Comunidad Valenciana	17,3%	6,3%	12,1%	19,8%	17,0%	2,5%	-4,6%	-2,5%	-42,1%	-15,3%	34,3%	44,9%	78,1%	18,9%	1,5%	-8,7%	1,2%
Extremadura	52,4%	9,6%	17,7%	54,9%	27,4%	5,7%	22,9%	4,7%	-27,7%	22,4%	40,6%	13,1%	44,4%	19,4%	-7,7%	-5,0%	22,5%
Galicia	21,6%	4,4%	20,0%	9,8%	19,4%	12,5%	17,1%	14,7%	-33,1%	20,8%	81,8%	9,2%	29,8%	31,0%	15,2%	-2,9%	11,5%
Comunidad de Madrid	24,7%	12,6%	27,4%	24,9%	5,4%	-4,2%	-8,1%	-0,8%	-33,6%	-16,5%	45,5%	25,3%	20,6%	3,6%	-10,8%	-5,9%	8,8%
Murcia	34,8%	2,2%	5,7%	23,4%	21,3%	22,6%	9,6%	0,9%	-37,2%	-3,9%	55,2%	25,3%	32,7%	10,3%	5,5%	1,8%	5,1%
Navarra	67,7%	0,5%	43,8%	34,0%	6,4%	24,6%	9,1%	7,4%	-19,6%	-4,0%	40,1%	27,2%	20,7%	3,1%	-14,8%	-10,0%	6,0%
País Vasco	36,5%	17,1%	30,3%	24,4%	12,5%	2,6%	0,7%	22,7%	-18,5%	-8,9%	34,5%	16,3%	20,9%	9,1%	-9,8%	-8,5%	23,8%
La Rioja	-4,7%	0,6%	74,8%	24,8%	14,4%	24,9%	7,7%	0,0%	-38,5%	8,4%	79,1%	14,7%	14,0%	2,9%	-11,1%	3,4%	13,2%
Nacional	21,5%	6,5%	14,4%	14,1%	5,7%	1,4%	-3,2%	0,6%	-37,3%	-10,8%	47,4%	41,9%	53,7%	9,8%	-7,2%	-10,0%	1,8%

Nº OPERACIONES

COMPRAVENTA DE VIVIENDA LIBRE POR PARTE DE COMPRADORES EXTRANJEROS SEGÚN CC.AA. - PRECIO MEDIO POR M2

SEMESTRE	IS16	2S16	IS17	2S17	IS18	2S18	IS19	2S19	IS20	2S20	IS21	2S21	IS22	2S22	IS23	2S23	IS24
TABLA 2B: Nivel																	
Andalucía	1.520 €	1.611 €	1.607 €	1.674 €	1.655 €	1.756 €	1.706 €	1.860 €	1.823 €	1.786 €	1.937 €	2.082 €	2.127 €	2.150 €	2.196 €	2.308 €	2.437 €
Aragón	791 €	696 €	767 €	781 €	786 €	750 €	692 €	816 €	767 €	772 €	747 €	803 €	867 €	856 €	803 €	822 €	881 €
Asturias	946 €	935 €	1.018 €	1.063 €	1.079 €	1.050 €	920 €	982 €	1.075 €	967 €	853 €	1.006 €	1.087 €	1.056 €	1.083 €	1.151 €	1.088 €
Islas Baleares	2.776 €	2.577 €	2.723 €	2.885 €	2.787 €	2.987 €	3.054 €	3.174 €	3.249 €	3.457 €	3.600 €	3.777 €	3.869 €	3.968 €	3.934 €	4.169 €	4.492 €
Islas Canarias	1.661 €	1.590 €	1.743 €	1.766 €	1.865 €	1.854 €	1.858 €	1.781 €	1.899 €	1.855 €	1.940 €	2.059 €	2.193 €	2.245 €	2.378 €	2.308 €	2.534 €
Cantabria	947 €	1.037 €	971 €	1.119 €	1.035 €	1.010 €	1.215 €	1.132 €	1.237 €	1.066 €	996 €	1.323 €	1.081 €	1.203 €	1.192 €	1.185 €	1.389 €
Castilla y León	754 €	728 €	744 €	733 €	720 €	726 €	746 €	719 €	769 €	642 €	724 €	707 €	737 €	764 €	782 €	776 €	816 €
Castilla-La Mancha	640 €	657 €	594 €	613 €	625 €	625 €	595 €	647 €	657 €	614 €	627 €	651 €	674 €	712 €	662 €	668 €	692 €
Cataluña	1.825 €	1.860 €	1.973 €	1.986 €	1.930 €	2.008 €	2.041 €	2.100 €	2.059 €	1.988 €	2.036 €	2.183 €	2.253 €	2.307 €	2.435 €	2.516 €	2.516 €
Comunidad Valenciana	1.275 €	1.281 €	1.270 €	1.308 €	1.304 €	1.359 €	1.351 €	1.375 €	1.343 €	1.377 €	1.377 €	1.515 €	1.564 €	1.609 €	1.646 €	1.739 €	1.779 €
Extremadura	741 €	548 €	553 €	793 €	718 €	547 €	555 €	567 €	594 €	557 €	405 €	552 €	543 €	555 €	608 €	586 €	619 €
Galicia	852 €	727 €	930 €	847 €	820 €	866 €	882 €	803 €	830 €	812 €	881 €	865 €	965 €	894 €	974 €	1.007 €	1.028 €
Comunidad de Madrid	1.808 €	1.864 €	1.931 €	2.021 €	2.179 €	2.253 €	2.354 €	2.359 €	2.344 €	2.308 €	2.479 €	2.625 €	2.907 €	3.070 €	3.116 €	3.239 €	3.245 €
Murcia	1.089 €	1.074 €	1.010 €	1.114 €	1.026 €	1.020 €	1.032 €	1.015 €	988 €	982 €	910 €	1.038 €	1.081 €	1.195 €	1.192 €	1.245 €	1.282 €
Navarra	992 €	1.014 €	1.177 €	981 €	1.107 €	1.136 €	1.003 €	1.042 €	1.085 €	977 €	1.158 €	1.040 €	1.212 €	1.041 €	1.167 €	1.301 €	1.224 €
País Vasco	1.868 €	1.941 €	1.885 €	2.113 €	2.056 €	2.130 €	1.938 €	1.955 €	2.122 €	2.065 €	2.160 €	2.243 €	2.288 €	2.554 €	2.412 €	2.279 €	2.473 €
La Rioja	682 €	680 €	719 €	632 €	712 €	617 €	619 €	713 €	777 €	679 €	648 €	715 €	674 €	771 €	702 €	816 €	794 €
Nacional	1.620 €	1.624 €	1.671 €	1.716 €	1.686 €	1.748 €	1.728 €	1.801 €	1.791 €	1.764 €	1.863 €	2.016 €	2.067 €	2.089 €	2.095 €	2.132 €	2.249 €
TABLA 2C: Variación interanual (%)																	
Andalucía	-2,4%	4,5%	5,7%	3,9%	3,0%	4,9%	3,1%	5,9%	6,9%	-4,0%	6,3%	16,6%	9,8%	3,3%	3,2%	7,4%	11,0%
Aragón	6,9%	-12,7%	-3,0%	12,3%	2,5%	-3,9%	-12,0%	8,8%	10,9%	-5,5%	-2,6%	4,1%	16,1%	6,6%	-7,4%	-4,0%	9,7%
Asturias	-10,9%	-17,5%	7,7%	13,7%	5,9%	-1,2%	-14,7%	-6,4%	16,9%	-1,5%	-20,7%	4,0%	27,5%	5,0%	-0,4%	9,0%	0,5%
Islas Baleares	8,3%	-1,1%	-1,9%	12,0%	2,4%	3,5%	9,5%	6,2%	6,4%	8,9%	10,8%	9,3%	7,5%	5,1%	1,7%	5,1%	14,2%
Islas Canarias	6,1%	3,8%	4,9%	11,1%	7,0%	5,0%	-0,4%	-3,9%	2,2%	4,2%	2,2%	11,0%	13,0%	9,1%	8,4%	2,8%	6,6%
Cantabria	-9,9%	-8,4%	2,6%	7,9%	6,6%	-9,8%	17,4%	12,1%	1,8%	-5,9%	-19,4%	24,1%	8,5%	-9,0%	10,3%	-1,6%	16,5%
Castilla y León	3,5%	4,5%	-1,4%	0,7%	-3,2%	-0,9%	3,5%	-1,0%	3,2%	-10,6%	-6,0%	10,1%	1,8%	8,0%	6,1%	1,5%	4,4%
Castilla-La Mancha	7,7%	9,7%	-7,3%	-6,7%	5,2%	1,9%	-4,7%	3,5%	10,4%	-5,1%	-4,6%	6,0%	7,5%	9,4%	-1,8%	-6,2%	4,5%
Cataluña	-1,0%	-0,4%	8,1%	6,8%	-2,2%	1,1%	5,8%	4,5%	0,9%	-5,3%	-1,1%	9,8%	10,7%	5,7%	8,1%	9,1%	3,3%
Comunidad Valenciana	3,9%	0,9%	-0,4%	2,1%	2,7%	3,9%	3,6%	1,2%	-0,6%	0,2%	2,5%	10,0%	13,6%	6,2%	5,2%	8,1%	8,1%
Extremadura	47,1%	-10,0%	-25,4%	44,8%	30,0%	-31,0%	-22,8%	3,6%	7,1%	-1,8%	-31,9%	-0,7%	34,2%	0,5%	12,0%	5,5%	1,8%
Galicia	0,9%	-11,6%	9,1%	16,5%	-11,8%	2,3%	7,5%	-7,3%	-5,9%	1,0%	6,1%	6,5%	9,5%	3,4%	1,0%	12,7%	5,5%
Comunidad de Madrid	-1,0%	-2,1%	6,8%	8,4%	12,8%	11,5%	8,1%	4,7%	-0,4%	-2,2%	5,8%	13,8%	17,3%	16,9%	7,2%	5,5%	4,1%
Murcia	4,1%	-7,5%	-7,2%	3,8%	1,5%	-8,5%	0,6%	-0,4%	-4,2%	-3,3%	-7,8%	5,7%	18,7%	15,1%	10,3%	4,2%	7,5%
Navarra	7,9%	-5,9%	18,6%	-3,3%	-5,9%	15,7%	-9,4%	-8,2%	8,2%	-6,3%	6,8%	6,5%	4,6%	0,1%	-3,7%	24,9%	4,8%
País Vasco	-5,3%	-8,0%	0,9%	8,9%	9,1%	0,8%	-5,7%	-8,2%	9,5%	5,6%	1,8%	8,7%	5,9%	13,9%	5,4%	-10,8%	2,5%
La Rioja	2,9%	-8,8%	5,4%	-7,0%	-1,1%	-2,3%	-13,0%	15,5%	25,4%	-4,7%	-16,6%	5,3%	4,1%	7,8%	4,1%	5,9%	13,1%
Nacional	2,5%	0,6%	3,1%	5,7%	0,9%	1,8%	2,5%	3,0%	3,6%	-2,1%	4,0%	14,3%	10,9%	3,6%	1,3%	2,1%	7,4%

PRECIO MEDIO POR M2 (€/M2)

COMPRVENTA DE VIVIENDA LIBRE POR PARTE DE COMPRADORES EXTRANJEROS SEGÚN NACIONALIDAD - NÚMERO DE OPERACIONES

SEMESTRE	1S16	2S16	1S17	2S17	1S18	2S18	1S19	2S19	1S20	2S20	1S21	2S21	1S22	2S22	1S23	2S23	1S24
TABLA 3: Nivel																	
Alemania	3.264	3.389	3.938	3.767	3.826	3.510	3.462	3.637	2.204	3.358	3.894	6.233	7.044	6.054	5.117	4.494	4.710
Argentina	407	414	494	471	538	609	599	623	395	529	623	747	863	976	961	885	964
Bélgica	2.362	2.438	2.990	2.799	2.868	2.604	2.613	2.529	1.769	2.563	2.215	3.326	3.430	3.222	3.374	3.217	3.078
Bulgaria	553	528	624	672	755	695	711	724	476	595	703	812	973	949	998	797	890
China	2.007	2.142	2.350	2.538	2.197	2.313	2.296	2.082	1.272	1.158	1.366	1.576	1.971	2.102	2.222	2.163	2.483
Colombia	286	360	382	392	463	487	501	545	374	499	544	663	732	923	896	932	1.073
Ecuador	266	281	367	381	413	425	458	509	325	486	524	557	603	577	550	559	535
EE.UU.	381	388	481	485	486	515	544	545	354	510	595	873	1.044	1.187	1.209	1.205	1.363
Francia	3.393	3.868	4.213	3.973	4.013	3.834	3.955	3.999	2.400	3.749	3.549	5.068	5.365	4.875	4.659	3.988	3.939
Irlanda	488	530	522	582	657	616	660	598	334	468	557	981	1.133	988	1.055	1.107	1.186
Italia	2.722	2.660	3.414	3.016	3.423	2.837	3.184	2.892	1.938	2.572	2.995	3.317	4.196	4.169	4.185	3.862	4.332
Marruecos	2.049	1.918	2.819	2.620	3.617	3.366	4.406	4.022	2.918	4.533	5.119	5.125	5.365	4.689	4.897	4.510	5.452
Noruega	980	910	1.082	956	1.020	894	872	837	415	429	417	791	931	797	690	558	573
Países Bajos	1.018	1.214	1.288	1.310	1.390	1.468	1.424	1.445	974	1.411	1.595	2.924	3.543	3.162	3.198	3.121	3.503
Polonia	634	563	797	736	886	773	867	817	487	799	1.005	1.346	2.529	2.295	2.416	1.978	3.105
Portugal	397	393	495	512	504	596	545	587	413	689	692	785	848	910	871	882	921
Reino Unido	8.173	6.574	6.823	7.084	7.450	7.524	6.525	6.525	3.804	5.719	4.499	7.379	7.626	7.303	6.315	6.155	5.864
Rumanía	2.493	2.628	3.406	3.292	3.792	3.464	3.817	3.674	2.416	3.178	3.683	3.996	4.870	4.545	4.231	3.784	4.388
Rusia	1.240	1.289	1.420	1.473	1.633	1.449	1.603	1.407	886	984	1.056	1.260	1.346	1.560	2.054	1.634	1.556
Suecia	2.565	2.352	2.527	2.746	2.651	1.988	1.847	1.826	1.211	1.594	1.802	2.865	2.778	1.883	1.628	1.411	1.638
Suiza	497	534	566	499	493	458	419	462	243	435	458	678	718	610	605	616	611
Ucrania	783	705	902	766	903	752	871	761	558	570	695	745	1.209	1.499	1.703	1.634	2.058
Venezuela	296	335	353	364	423	462	442	541	377	569	699	752	862	954	884	798	813
Otros UE	1.984	1.875	2.382	2.225	2.588	2.157	2.362	2.310	1.497	1.979	2.263	3.529	4.973	4.758	4.464	3.762	4.780
Otros fuera UE	4.097	4.246	4.794	4.891	5.328	5.339	5.596	5.490	3.564	4.609	5.104	6.016	6.641	7.236	7.205	7.333	7.771
Otros mixto	843	914	1.115	1.024	1.122	1.116	1.145	1.153	828	1.077	1.155	1.594	1.874	1.958	1.818	1.798	1.826
Total general	44.178	43.448	50.544	49.574	53.439	50.251	51.724	50.540	32.432	45.062	47.807	63.938	73.467	70.181	68.205	63.183	69.412

N.º OPERACIONES

TABLA 3A: Variación interanual (%)																	
Alemania	27,3%	19,9%	20,6%	11,2%	-2,8%	-6,8%	-9,5%	3,6%	-36,3%	-7,7%	76,7%	85,6%	80,9%	-2,9%	-27,4%	-25,8%	-8,0%
Argentina	38,4%	-1,7%	21,4%	13,8%	8,9%	29,3%	11,3%	2,3%	-34,1%	-15,1%	57,7%	41,2%	38,5%	30,7%	11,4%	-9,3%	0,3%
Bélgica	9,1%	16,1%	26,6%	14,8%	-4,1%	-7,0%	-8,9%	-2,9%	-32,3%	1,3%	25,2%	29,8%	54,9%	-3,1%	-1,6%	-0,2%	-8,8%
Bulgaria	40,4%	25,4%	12,8%	27,3%	21,0%	3,4%	-5,8%	4,2%	-33,1%	-17,8%	47,7%	36,5%	38,4%	16,9%	2,6%	-16,0%	-10,8%
China	17,0%	10,3%	17,1%	18,5%	-6,5%	-8,9%	4,5%	-10,0%	-44,6%	-44,4%	7,4%	36,1%	44,3%	33,4%	12,7%	2,9%	11,7%
Colombia	21,2%	10,8%	33,6%	8,9%	21,2%	24,2%	8,2%	11,9%	-25,3%	-8,4%	45,5%	32,9%	34,6%	39,2%	22,4%	1,0%	19,8%
Ecuador	67,3%	47,1%	38,0%	35,6%	12,5%	11,5%	10,9%	19,8%	-29,0%	-4,5%	61,2%	14,6%	15,1%	3,6%	-8,8%	-3,1%	-2,7%
EE.UU.	22,1%	-14,2%	26,2%	25,0%	1,0%	6,2%	11,9%	5,8%	-34,9%	-6,4%	68,1%	71,2%	75,5%	36,0%	15,8%	1,5%	12,7%
Francia	10,3%	13,9%	24,2%	2,7%	-4,7%	-3,5%	-1,4%	4,3%	-39,3%	-6,3%	47,9%	35,2%	51,2%	-3,8%	-13,2%	-18,2%	-15,5%
Irlanda	22,3%	14,0%	7,0%	9,8%	25,9%	5,8%	0,5%	-2,9%	-49,4%	-21,7%	66,8%	109,6%	103,4%	0,7%	-6,9%	12,0%	12,4%
Italia	38,0%	33,6%	25,4%	13,4%	0,3%	-5,9%	-7,0%	1,9%	-39,1%	-11,1%	54,5%	29,0%	40,1%	25,7%	-0,3%	-7,4%	3,5%
Marruecos	49,9%	26,4%	37,6%	36,6%	28,3%	28,5%	21,8%	19,5%	-33,8%	12,7%	75,4%	13,1%	4,8%	-8,5%	-8,7%	-3,8%	11,3%
Noruega	-3,7%	-7,3%	10,4%	5,1%	-5,7%	-6,5%	-14,5%	-6,4%	-52,4%	-48,7%	0,5%	84,4%	123,3%	0,8%	-25,9%	-30,0%	-17,0%
Países Bajos	22,4%	38,7%	26,5%	7,9%	7,9%	12,1%	2,4%	-1,6%	-31,6%	-2,4%	63,8%	107,2%	122,1%	8,1%	-9,7%	-1,3%	9,5%
Polonia	40,9%	29,4%	25,7%	30,7%	11,2%	5,0%	-2,1%	5,7%	-43,8%	-2,2%	106,4%	68,5%	151,6%	70,5%	-4,5%	-13,8%	28,5%
Portugal	41,3%	18,4%	24,7%	30,3%	1,8%	16,4%	8,1%	-1,5%	-24,2%	17,4%	67,6%	13,9%	22,5%	15,9%	2,7%	-3,1%	5,7%
Reino Unido	16,6%	-23,6%	-16,5%	7,8%	9,2%	6,2%	-12,4%	-13,3%	-41,7%	-12,4%	18,3%	29,0%	69,5%	-1,0%	-17,2%	-15,7%	-7,1%
Rumanía	36,3%	21,0%	36,6%	25,3%	11,3%	5,2%	0,7%	6,1%	-36,7%	-13,5%	52,4%	25,7%	32,2%	13,7%	-13,1%	-16,7%	3,7%
Rusia	-13,0%	1,5%	14,5%	14,3%	15,0%	-1,6%	-1,8%	-2,9%	-44,7%	-30,1%	19,2%	28,0%	27,5%	23,8%	52,6%	4,7%	-24,2%
Suecia	42,7%	13,3%	-1,5%	16,8%	4,9%	-27,6%	-30,3%	-8,1%	-34,4%	-12,7%	48,8%	79,7%	54,2%	-34,3%	-41,4%	-25,1%	0,6%
Suiza	-3,9%	-7,6%	13,9%	-6,6%	-12,9%	-8,2%	-15,0%	0,9%	-42,0%	-5,8%	88,5%	55,9%	56,8%	-10,0%	-15,7%	1,0%	1,0%
Ucrania	7,7%	-0,4%	15,2%	8,7%	0,1%	-1,8%	-3,5%	1,2%	-35,9%	-25,1%	24,6%	30,7%	74,0%	101,2%	40,9%	9,0%	20,8%
Venezuela	43,0%	22,3%	19,3%	8,7%	19,8%	26,9%	4,5%	17,1%	-14,7%	5,2%	85,4%	32,2%	23,3%	26,9%	2,6%	-16,4%	-8,0%
Otros UE	22,0%	8,8%	20,1%	18,7%	8,6%	-3,1%	-8,7%	7,1%	-36,6%	-14,3%	51,2%	78,3%	119,8%	34,8%	-10,2%	-20,9%	7,1%
Otros fuera UE	25,2%	10,1%	17,0%	15,2%	11,1%	9,2%	5,0%	2,8%	-36,3%	-16,0%	43,2%	30,5%	30,1%	20,3%	8,5%	1,3%	7,9%
Otros mixto	17,1%	6,9%	32,3%	12,0%	0,6%	9,0%	2,0%	3,3%	-27,7%	-6,6%	39,5%	48,0%	62,3%	22,8%	-3,0%	-8,2%	0,4%
Total general	21,5%	6,5%	14,4%	14,1%	5,7%	1,4%	-3,2%	0,6%	-37,3%	-10,8%	47,4%	41,9%	53,7%	9,8%	-7,2%	-10,0%	1,8%

COMRAVENTA DE VIVIENDA LIBRE POR PARTE DE COMPRADORES EXTRANJEROS SEGÚN NACIONALIDAD - PRECIO MEDIO M2

SEMESTRE	1S16	2S16	1S17	2S17	1S18	2S18	1S19	2S19	1S20	2S20	1S21	2S21	1S22	2S22	1S23	2S23	1S24
TABLA 3B: Nivel																	
Alemania	2.062 €	1.959 €	2.132 €	2.187 €	2.058 €	2.266 €	2.251 €	2.367 €	2.358 €	2.565 €	2.692 €	2.742 €	2.651 €	2.700 €	2.733 €	2.848 €	3.114 €
Argentina	1.402 €	1.220 €	1.583 €	1.485 €	1.535 €	1.510 €	1.759 €	1.614 €	1.990 €	1.612 €	1.726 €	1.772 €	1.701 €	1.995 €	1.865 €	1.983 €	1.853 €
Bélgica	1.582 €	1.616 €	1.678 €	1.753 €	1.788 €	1.872 €	1.848 €	2.109 €	1.857 €	1.971 €	2.030 €	2.059 €	2.098 €	2.104 €	2.177 €	2.148 €	2.335 €
Bulgaria	953 €	1.008 €	1.032 €	937 €	1.019 €	976 €	1.048 €	1.079 €	1.009 €	985 €	1.109 €	1.048 €	1.192 €	1.184 €	1.193 €	1.220 €	1.281 €
China	1.504 €	1.540 €	1.589 €	1.638 €	1.590 €	1.681 €	1.758 €	1.788 €	1.723 €	1.694 €	1.621 €	1.572 €	1.740 €	1.858 €	1.906 €	2.058 €	2.020 €
Colombia	1.231 €	1.422 €	1.269 €	1.375 €	1.376 €	1.573 €	1.421 €	1.552 €	1.414 €	1.509 €	1.318 €	1.598 €	1.524 €	1.788 €	1.698 €	1.559 €	1.602 €
Ecuador	907 €	896 €	1.038 €	1.076 €	977 €	1.147 €	1.082 €	1.206 €	1.168 €	993 €	988 €	1.069 €	1.195 €	1.118 €	1.259 €	1.222 €	1.384 €
Estados Unidos de	2.119 €	2.216 €	2.099 €	2.204 €	2.120 €	2.475 €	2.717 €	2.352 €	2.448 €	2.088 €	2.193 €	2.676 €	2.885 €	2.839 €	2.915 €	3.007 €	3.247 €
Francia	1.668 €	1.659 €	1.730 €	1.748 €	1.770 €	1.838 €	1.851 €	1.917 €	1.971 €	1.936 €	2.077 €	2.068 €	2.155 €	2.181 €	2.263 €	2.271 €	2.403 €
Irlanda	1.635 €	1.569 €	1.539 €	1.571 €	1.892 €	1.952 €	1.694 €	1.915 €	1.745 €	1.741 €	2.016 €	1.941 €	2.109 €	2.225 €	2.164 €	2.055 €	2.409 €
Italia	1.651 €	1.593 €	1.661 €	1.821 €	1.894 €	1.841 €	1.880 €	1.930 €	1.953 €	1.894 €	1.999 €	2.066 €	2.082 €	2.128 €	2.198 €	2.260 €	2.291 €
Marruecos	735 €	692 €	698 €	723 €	721 €	681 €	684 €	693 €	644 €	620 €	629 €	664 €	692 €	716 €	687 €	723 €	738 €
Noruega	1.931 €	2.133 €	1.992 €	2.139 €	1.871 €	2.228 €	2.282 €	2.326 €	2.327 €	2.060 €	2.275 €	2.313 €	2.736 €	2.709 €	2.598 €	2.615 €	2.969 €
Países Bajos	1.706 €	1.785 €	1.729 €	1.838 €	1.743 €	1.954 €	1.931 €	1.840 €	1.883 €	1.981 €	2.103 €	2.317 €	2.258 €	2.217 €	2.191 €	2.410 €	2.382 €
Polonia	1.401 €	1.514 €	1.608 €	1.595 €	1.695 €	1.752 €	1.791 €	1.876 €	1.663 €	1.936 €	1.771 €	2.054 €	2.082 €	2.205 €	2.419 €	2.600 €	2.543 €
Portugal	1.308 €	1.327 €	1.551 €	1.454 €	1.645 €	1.512 €	1.548 €	1.593 €	1.498 €	1.555 €	1.543 €	1.715 €	1.822 €	1.718 €	1.809 €	1.847 €	1.839 €
Reino Unido	1.520 €	1.524 €	1.583 €	1.622 €	1.619 €	1.639 €	1.646 €	1.747 €	1.854 €	1.711 €	1.796 €	1.959 €	1.996 €	2.080 €	2.069 €	2.165 €	2.271 €
Rumanía	842 €	848 €	893 €	890 €	926 €	887 €	942 €	968 €	965 €	897 €	961 €	985 €	1.091 €	1.105 €	1.069 €	1.097 €	1.158 €
Rusia	2.060 €	2.006 €	1.783 €	2.007 €	1.920 €	2.098 €	2.065 €	2.052 €	1.920 €	2.146 €	2.194 €	2.108 €	2.012 €	2.178 €	2.300 €	2.543 €	2.576 €
Suecia	1.999 €	2.120 €	2.272 €	2.199 €	2.195 €	2.439 €	2.248 €	2.503 €	2.663 €	2.391 €	2.784 €	2.758 €	2.709 €	2.903 €	3.036 €	3.077 €	3.330 €
Suiza	2.668 €	2.209 €	1.997 €	2.264 €	2.099 €	2.317 €	2.245 €	2.483 €	2.040 €	2.435 €	2.461 €	2.478 €	2.563 €	2.919 €	2.819 €	2.828 €	2.966 €
Ucrania	1.182 €	1.180 €	1.296 €	1.275 €	1.174 €	1.290 €	1.179 €	1.392 €	1.353 €	1.256 €	1.293 €	1.433 €	1.622 €	1.640 €	1.651 €	1.776 €	1.670 €
Venezuela	1.790 €	2.083 €	1.997 €	1.917 €	2.118 €	2.079 €	1.688 €	2.105 €	1.551 €	1.514 €	1.602 €	1.853 €	1.696 €	1.473 €	1.507 €	1.588 €	1.484 €
Otros UE	1.920 €	1.839 €	1.864 €	2.050 €	1.982 €	2.006 €	2.030 €	1.972 €	2.192 €	2.125 €	2.345 €	2.353 €	2.634 €	2.443 €	2.588 €	2.669 €	2.804 €
Otros fuera UE	1.518 €	1.556 €	1.681 €	1.629 €	1.654 €	1.693 €	1.739 €	1.797 €	1.687 €	1.627 €	1.688 €	1.863 €	2.026 €	2.110 €	2.077 €	2.198 €	2.227 €
Otros mixto	1.716 €	1.723 €	1.762 €	1.766 €	1.881 €	1.898 €	1.777 €	1.865 €	1.980 €	1.702 €	2.035 €	2.241 €	2.145 €	2.210 €	2.181 €	2.331 €	2.452 €
Total general	1.620 €	1.624 €	1.671 €	1.716 €	1.686 €	1.748 €	1.728 €	1.801 €	1.791 €	1.763 €	1.863 €	2.016 €	2.067 €	2.089 €	2.095 €	2.175 €	2.249 €

PRECIO MEDIO M2 (GM2)

TABLA 3C: Variación interanual (%)																	
Alemania	9,5%	-3,1%	3,4%	11,6%	-3,5%	3,6%	9,4%	4,5%	4,8%	8,4%	14,1%	6,9%	-1,5%	-1,5%	3,1%	5,5%	14,0%
Argentina	10,6%	-7,6%	12,9%	21,7%	-3,0%	1,7%	14,6%	6,9%	13,1%	-0,1%	-13,3%	9,9%	-1,4%	12,6%	9,6%	-0,6%	-0,6%
Bélgica	7,7%	6,6%	6,1%	8,5%	6,6%	6,8%	3,4%	12,7%	0,4%	-6,5%	9,3%	4,5%	3,3%	2,2%	3,8%	2,1%	7,2%
Bulgaria	9,8%	9,5%	8,2%	-7,0%	-1,2%	4,1%	2,8%	10,6%	-3,7%	-8,7%	9,9%	6,4%	7,4%	13,0%	0,1%	3,0%	7,3%
China	9,7%	4,4%	5,6%	6,4%	0,1%	2,7%	10,6%	6,3%	-2,0%	-5,2%	-5,9%	-7,2%	7,4%	18,2%	9,5%	10,7%	6,0%
Colombia	-4,0%	5,6%	3,1%	-3,3%	8,4%	14,4%	3,3%	-1,3%	-0,6%	-2,8%	-6,8%	5,9%	15,6%	11,9%	11,5%	-12,8%	-5,7%
Ecuador	-8,9%	-10,1%	14,5%	20,1%	-5,9%	6,6%	10,8%	5,2%	8,0%	-17,7%	-15,4%	7,7%	20,9%	4,6%	5,3%	9,3%	9,9%
EE.UU.	0,9%	19,5%	-0,9%	-0,5%	1,0%	12,3%	28,2%	-5,0%	-9,9%	-11,2%	-10,4%	28,2%	31,5%	6,1%	1,1%	5,9%	11,4%
Francia	1,3%	7,3%	3,7%	5,4%	2,3%	5,1%	4,6%	4,3%	6,5%	1,0%	5,4%	6,8%	3,8%	5,5%	5,0%	4,1%	6,2%
Irlanda	-0,5%	3,3%	-5,8%	0,1%	22,9%	24,2%	-10,5%	-1,9%	3,0%	-9,1%	15,5%	11,5%	4,6%	14,6%	2,6%	-7,6%	11,3%
Italia	4,2%	-1,2%	0,6%	14,2%	14,0%	1,1%	-0,7%	4,8%	3,9%	-1,8%	2,3%	9,1%	4,2%	3,0%	5,6%	6,2%	4,2%
Marruecos	0,6%	-1,1%	-5,0%	4,5%	3,3%	-5,8%	-5,1%	1,7%	-5,9%	-10,5%	-2,3%	7,0%	10,0%	7,8%	-0,7%	1,0%	7,3%
Noruega	3,3%	10,6%	3,2%	0,2%	-6,1%	4,2%	22,0%	-4,6%	2,0%	-3,1%	-2,2%	12,3%	20,3%	17,1%	-5,0%	-3,4%	14,3%
Países Bajos	1,8%	17,3%	1,4%	3,0%	0,8%	6,3%	10,8%	-5,8%	-2,5%	7,7%	11,7%	16,9%	7,3%	-4,3%	-3,0%	8,7%	8,7%
Polonia	-5,7%	7,8%	14,7%	5,4%	5,4%	9,8%	5,7%	7,0%	-7,2%	3,2%	6,7%	6,1%	17,5%	7,4%	16,2%	17,9%	5,2%
Portugal	7,2%	12,7%	18,5%	9,5%	6,1%	4,0%	-5,9%	5,3%	-3,2%	-2,4%	3,0%	10,3%	18,0%	0,2%	-0,7%	7,5%	1,7%
Reino Unido	-0,3%	-2,2%	4,2%	6,4%	2,2%	1,0%	1,7%	6,6%	12,6%	-2,1%	-3,1%	14,5%	11,1%	6,2%	3,7%	4,1%	9,8%
Rumanía	-0,5%	-0,6%	6,1%	4,9%	3,7%	-0,2%	1,7%	9,1%	2,4%	-7,3%	-0,3%	9,8%	13,5%	12,1%	-2,0%	-0,7%	8,3%
Rusia	4,7%	4,4%	-13,4%	0,0%	7,7%	4,5%	7,5%	-2,2%	-7,0%	4,6%	14,2%	-1,8%	-8,3%	3,3%	14,3%	16,8%	12,0%
Suecia	5,7%	4,7%	13,6%	3,7%	-3,4%	10,9%	2,4%	2,6%	18,4%	-4,5%	4,6%	15,4%	-2,7%	5,3%	12,1%	6,0%	9,7%
Suiza	23,6%	12,0%	-25,2%	2,5%	5,1%	2,3%	7,0%	7,1%	-9,1%	-1,9%	20,6%	1,8%	4,2%	17,8%	10,0%	-3,1%	5,2%
Ucrania	-1,8%	-4,0%	9,6%	8,0%	-9,4%	1,1%	0,4%	7,9%	14,7%	-9,8%	-4,5%	14,1%	25,5%	14,4%	1,8%	8,3%	1,1%
Venezuela	-13,1%	8,3%	11,6%	-8,0%	6,0%	8,5%	-20,3%	1,2%	-8,1%	-28,1%	3,3%	22,4%	5,9%	-20,5%	-11,2%	7,7%	-1,5%
Otros UE	8,6%	-8,6%	-2,9%	11,5%	6,4%	-2,2%	2,4%	-1,7%	8,0%	7,8%	7,0%	10,7%	12,3%	3,9%	-1,8%	9,2%	8,3%
Otros fuera UE	-2,1%	-8,3%	10,8%	4,7%	-1,6%	3,9%	5,1%	6,2%	-3,0%	-9,5%	0,1%	14,5%	20,0%	13,2%	2,5%	4,2%	7,2%
Otros mixto	8,8%	4,4%	2,7%	2,5%	6,7%	7,5%	-5,5%	-1,7%	11,4%	-8,7%	2,8%	31,7%	5,4%	-1,4%	1,7%	5,5%	12,4%
Total general	2,5%	0,5%	3,1%	5,7%	0,9%	1,8%	2,5%	3,0%	3,6%	-2,1%	4,0%	14,3%	10,9%	3,6%	1,3%	4,1%	7,4%

COMPRAVENTA DE VIVIENDA LIBRE POR PARTE DE COMPRADORES EXTRANJEROS RESIDENTES SEGÚN NACIONALIDAD - NÚMERO DE OPERACIONES

SEMESTRE	1S16	2S16	1S17	2S17	1S18	2S18	1S19	2S19	1S20	2S20	1S21	2S21	1S22	2S22	1S23	2S23	1S24
TABLA 4: Nivel																	
Alemania	1.127	1.089	1.367	1.275	1.386	1.234	1.266	1.235	844	1.141	1.341	1.670	1.838	1.636	1.452	1.276	1.343
Argentina	334	342	413	376	470	507	481	503	327	425	506	596	698	763	755	725	798
Bélgica	499	444	552	529	594	480	568	459	334	500	501	549	647	645	676	576	622
Bulgaria	523	505	583	635	695	645	664	669	450	547	662	745	870	830	868	687	737
China	1.729	1.855	2.044	2.164	1.921	2.039	1.965	1.826	1.137	1.084	1.306	1.529	1.888	1.995	2.000	1.911	2.226
Colombia	263	321	352	367	427	435	477	504	358	465	515	614	673	829	791	841	990
Ecuador	256	276	349	361	405	414	451	499	320	482	520	550	585	560	529	539	518
EE.UU	192	222	299	275	284	272	320	306	226	312	414	469	530	540	555	539	668
Francia	1.334	1.377	1.613	1.518	1.724	1.527	1.593	1.532	1.084	1.571	1.716	1.968	2.155	1.817	1.838	1.658	1.783
Irlanda	147	143	166	154	213	178	208	182	131	168	216	233	329	256	298	277	322
Italia	1.807	1.896	2.333	2.225	2.524	2.175	2.421	2.250	1.557	2.094	2.518	2.668	3.284	3.262	3.224	3.059	3.532
Marruecos	1.984	1.857	2.719	2.529	3.519	3.268	4.266	3.894	2.842	4.463	5.050	5.039	5.288	4.580	4.777	4.388	5.343
Noruega	131	117	156	137	173	140	124	79	52	61	85	89	125	112	93	77	84
Países Bajos	400	470	496	508	523	595	547	542	416	539	623	811	947	846	832	795	896
Polonia	351	313	384	373	451	408	428	416	271	399	508	530	722	687	654	610	782
Portugal	357	361	423	439	451	524	490	522	375	607	636	668	750	765	739	712	776
Reino Unido	2.273	1.942	2.177	2.172	2.452	2.249	2.345	2.239	1.497	2.233	2.307	2.803	2.941	2.798	2.639	2.425	2.384
Rumanía	2.433	2.572	3.292	3.206	3.671	3.362	3.686	3.550	2.358	3.080	3.579	3.827	4.526	4.196	3.863	3.451	3.969
Rusia	583	592	721	725	838	747	839	747	481	568	656	784	941	999	1.381	1.149	1.142
Suecia	270	215	284	285	309	252	254	224	155	188	247	284	310	242	247	226	248
Suiza	136	132	175	148	167	157	154	167	89	152	170	204	197	202	195	201	195
Ucrania	580	542	692	573	713	589	671	596	434	466	586	603	920	1.158	1.368	1.298	1.578
Venezuela	259	285	300	316	361	409	417	497	366	548	682	716	830	913	854	762	796
Otros UE	745	730	967	899	1.029	950	1.005	934	696	820	1.039	1.282	1.594	1.571	1.471	1.339	1.603
Otros fuera UE	2.812	2.982	3.430	3.574	3.996	3.951	4.179	4.097	2.886	3.864	4.416	4.830	5.260	5.569	5.552	5.559	5.918
Otros mixto	449	494	615	553	665	634	701	703	576	702	823	959	1.109	1.178	1.113	1.125	1.136
Total general	21.974	22.074	26.902	26.316	29.961	28.141	30.520	29.172	20.262	27.479	31.622	35.020	39.957	38.949	38.764	36.205	40.389

N.º OPERACIONES

TABLA 4A: Variación interanual (%)																	
Alemania	22,1%	11,7%	21,3%	17,1%	1,4%	-3,2%	-8,7%	0,1%	-33,3%	-7,6%	58,9%	46,4%	37,1%	-2,0%	-21,0%	-22,0%	-7,5%
Argentina	37,4%	7,2%	23,7%	9,9%	13,8%	34,8%	2,3%	-0,8%	-32,0%	-15,5%	54,7%	40,2%	37,9%	28,0%	8,2%	-5,0%	5,7%
Bélgica	10,6%	-2,8%	10,6%	19,1%	7,6%	-9,3%	-4,4%	-4,4%	-41,2%	8,9%	50,0%	9,8%	29,1%	17,5%	4,5%	-10,7%	-8,0%
Bulgaria	41,0%	25,0%	11,5%	25,7%	19,2%	1,6%	-4,5%	3,7%	-32,2%	-18,2%	47,1%	36,2%	31,4%	11,4%	-0,2%	-17,2%	-15,1%
China	11,3%	7,6%	18,2%	16,7%	-6,0%	-5,8%	2,3%	-10,4%	-42,1%	-40,6%	14,9%	41,1%	44,6%	30,5%	5,9%	-4,2%	11,3%
Colombia	23,5%	7,7%	33,8%	14,3%	21,3%	18,5%	11,7%	15,9%	-24,9%	-7,7%	43,9%	32,0%	30,7%	35,0%	17,5%	1,4%	25,2%
Ecuador	69,5%	50,0%	36,3%	30,8%	16,0%	14,7%	11,4%	20,5%	-29,0%	-3,4%	62,5%	14,1%	12,5%	1,8%	-9,6%	-3,8%	-2,1%
EE.UU.	11,0%	-5,9%	55,7%	23,9%	-5,0%	-1,1%	12,7%	12,5%	-29,4%	2,0%	83,2%	50,3%	28,0%	15,1%	4,7%	-0,2%	20,4%
Francia	20,1%	14,3%	20,9%	10,2%	6,9%	0,6%	-7,6%	0,3%	-32,0%	2,5%	58,3%	25,3%	25,6%	-7,7%	-14,7%	-8,8%	-3,0%
Irlanda	15,7%	18,2%	12,9%	7,7%	28,3%	15,6%	-2,3%	2,2%	-37,0%	-7,7%	64,9%	38,7%	52,3%	9,9%	-9,4%	8,2%	8,1%
Italia	33,6%	36,7%	29,1%	17,4%	8,2%	-2,2%	-4,1%	3,4%	-35,7%	-6,9%	61,7%	27,4%	30,4%	22,3%	-1,8%	-6,2%	9,6%
Marruecos	50,0%	26,3%	37,0%	36,2%	29,4%	29,2%	21,2%	19,2%	-33,4%	14,6%	77,7%	12,9%	4,7%	-9,1%	-9,7%	-4,2%	11,8%
Noruega	-7,1%	12,5%	19,1%	17,1%	10,9%	2,2%	-28,3%	-43,6%	-58,1%	-22,8%	63,5%	45,9%	47,1%	25,8%	-25,6%	-31,3%	-9,7%
Países Bajos	20,5%	48,7%	24,0%	8,1%	5,4%	17,1%	4,6%	-8,9%	-23,9%	-0,6%	49,8%	50,5%	52,0%	4,3%	-12,1%	-6,0%	7,7%
Polonia	35,5%	29,9%	9,4%	19,2%	17,4%	9,4%	-5,1%	2,0%	-36,7%	-4,1%	87,5%	32,8%	42,1%	29,6%	-9,4%	-11,2%	19,6%
Portugal	44,0%	23,6%	18,5%	21,6%	6,6%	19,4%	8,6%	-0,4%	-23,5%	16,3%	69,6%	10,0%	17,9%	14,5%	-1,5%	-6,9%	5,0%
Reino Unido	7,7%	-16,3%	-4,2%	11,8%	12,6%	3,5%	-4,4%	-0,4%	-36,2%	-0,3%	54,1%	25,5%	27,5%	-0,2%	-10,3%	-13,3%	-9,7%
Rumanía	36,0%	20,8%	35,3%	24,7%	11,5%	4,9%	0,4%	5,6%	-36,0%	-13,2%	51,8%	24,3%	26,5%	9,6%	-14,6%	-17,8%	2,7%
Rusia	-3,5%	12,1%	23,7%	22,5%	16,2%	3,0%	0,1%	0,0%	-42,7%	-24,0%	36,4%	38,0%	43,4%	27,4%	46,8%	15,0%	-17,3%
Suecia	22,7%	-7,7%	5,2%	32,6%	8,8%	-11,6%	-17,8%	-11,1%	-39,0%	-16,1%	59,4%	51,1%	25,5%	-14,8%	-20,3%	-6,6%	0,4%
Suiza	-15,5%	-21,4%	28,7%	12,1%	-4,6%	6,1%	-7,8%	6,4%	-42,2%	-9,0%	91,0%	34,2%	15,9%	-1,0%	-1,0%	-0,5%	0,0%
Ucrania	10,3%	6,5%	19,3%	5,7%	3,0%	2,8%	-5,9%	1,2%	-35,3%	-21,8%	35,0%	29,4%	57,0%	92,0%	48,7%	12,1%	15,4%
Venezuela	54,2%	37,0%	15,8%	10,9%	20,3%	29,4%	15,5%	21,5%	-12,2%	10,3%	86,3%	30,7%	21,7%	27,5%	2,9%	-16,5%	-6,8%
Otros UE	24,4%	11,6%	29,8%	23,2%	6,4%	5,7%	-2,3%	-1,7%	-30,7%	-12,2%	49,3%	56,3%	53,4%	22,5%	-7,7%	-14,8%	9,0%
Otros fuera UE	23,8%	19,0%	22,0%	19,9%	16,5%	10,5%	4,6%	3,7%	-30,9%	-5,7%	53,0%	25,0%	19,1%	15,3%	5,6%	-0,2%	6,6%
Otros mixto	23,4%	6,2%	37,0%	11,9%	8,1%	14,6%	5,4%	10,9%	-17,8%	-0,1%	42,9%	36,6%	34,8%	22,8%	0,4%	-4,5%	2,1%
Total general	23,5%	13,5%	22,4%	19,2%	11,4%	6,9%	1,9%	3,7%	-33,6%	-5,8%	56,1%	27,4%	26,4%	11,2%	-3,0%	-7,0%	4,2%

COMPRAVENTA DE VIVIENDA LIBRE POR PARTE DE COMPRADORES EXTRANJEROS RESIDENTES SEGÚN NACIONALIDAD - PRECIO MEDIO M2

SEMESTRE	IS16	2S16	IS17	2S17	IS18	2S18	IS19	2S19	IS20	2S20	IS21	2S21	IS22	2S22	IS23	2S23	IS24
TABLA 4B: Nivel																	
Alemania	1.707 €	1.623 €	1.779 €	1.801 €	1.744 €	1.856 €	1.826 €	1.813 €	1.935 €	2.098 €	2.123 €	2.226 €	2.198 €	2.048 €	2.267 €	2.332 €	2.195 €
Argentina	1.247 €	1.158 €	1.514 €	1.373 €	1.481 €	1.435 €	1.543 €	1.538 €	1.881 €	1.599 €	1.776 €	1.607 €	1.641 €	1.938 €	1.686 €	1.813 €	1.731 €
Bélgica	1.550 €	1.517 €	1.508 €	1.656 €	1.663 €	1.824 €	1.742 €	1.784 €	1.608 €	1.642 €	1.673 €	1.833 €	1.844 €	1.869 €	1.834 €	1.920 €	2.075 €
Bulgaria	924 €	920 €	982 €	893 €	976 €	929 €	1.016 €	964 €	974 €	944 €	981 €	1.017 €	1.153 €	1.148 €	1.081 €	1.167 €	1.142 €
China	1.340 €	1.365 €	1.440 €	1.426 €	1.450 €	1.511 €	1.573 €	1.623 €	1.571 €	1.625 €	1.560 €	1.535 €	1.678 €	1.787 €	1.762 €	1.828 €	1.850 €
Colombia	1.067 €	1.218 €	1.186 €	1.229 €	1.283 €	1.334 €	1.245 €	1.402 €	1.322 €	1.296 €	1.284 €	1.426 €	1.366 €	1.483 €	1.383 €	1.315 €	1.436 €
Ecuador	849 €	887 €	934 €	935 €	953 €	1.053 €	1.058 €	1.096 €	1.089 €	992 €	960 €	1.022 €	1.077 €	994 €	1.082 €	1.150 €	1.238 €
EE.UU.	2.061 €	2.095 €	2.000 €	2.208 €	2.097 €	2.160 €	2.237 €	2.098 €	2.001 €	2.016 €	2.188 €	2.416 €	2.471 €	2.578 €	2.737 €	2.596 €	2.793 €
Francia	1.612 €	1.766 €	1.808 €	1.871 €	1.787 €	1.865 €	1.960 €	1.960 €	2.111 €	1.951 €	2.101 €	2.076 €	2.135 €	2.156 €	2.152 €	2.220 €	2.346 €
Irlanda	1.570 €	1.407 €	1.591 €	1.203 €	1.656 €	2.016 €	1.633 €	1.720 €	1.686 €	1.660 €	1.878 €	1.910 €	2.087 €	2.124 €	2.209 €	2.107 €	2.192 €
Italia	1.567 €	1.530 €	1.560 €	1.755 €	1.811 €	1.781 €	1.793 €	1.840 €	1.844 €	1.847 €	1.930 €	2.001 €	2.019 €	2.016 €	2.081 €	2.104 €	2.185 €
Marruecos	681 €	641 €	650 €	676 €	690 €	647 €	639 €	653 €	622 €	611 €	619 €	631 €	671 €	678 €	662 €	668 €	685 €
Noruega	1.589 €	1.853 €	2.027 €	1.919 €	1.623 €	1.815 €	1.958 €	1.772 €	1.908 €	1.655 €	2.218 €	1.985 €	1.862 €	2.057 €	2.024 €	2.535 €	2.623 €
Países Bajos	1.668 €	1.673 €	1.641 €	1.482 €	1.566 €	1.819 €	1.699 €	1.439 €	1.646 €	1.665 €	1.692 €	1.840 €	1.806 €	1.977 €	1.869 €	1.951 €	1.890 €
Polonia	1.246 €	1.284 €	1.416 €	1.494 €	1.433 €	1.519 €	1.536 €	1.482 €	1.368 €	1.437 €	1.426 €	1.564 €	1.765 €	1.731 €	1.902 €	1.898 €	1.969 €
Portugal	1.227 €	1.200 €	1.517 €	1.369 €	1.624 €	1.485 €	1.511 €	1.553 €	1.517 €	1.494 €	1.506 €	1.649 €	1.810 €	1.760 €	1.781 €	1.785 €	1.791 €
Reino Unido	1.444 €	1.415 €	1.435 €	1.444 €	1.440 €	1.504 €	1.503 €	1.568 €	1.574 €	1.474 €	1.570 €	1.605 €	1.742 €	1.826 €	1.775 €	1.796 €	1.939 €
Rumanía	838 €	839 €	868 €	869 €	913 €	880 €	920 €	935 €	955 €	882 €	941 €	962 €	1.031 €	1.025 €	994 €	1.027 €	1.069 €
Rusia	1.817 €	1.537 €	1.582 €	1.669 €	1.636 €	1.822 €	1.723 €	1.603 €	1.545 €	1.957 €	1.818 €	1.780 €	1.714 €	1.932 €	2.140 €	2.156 €	2.271 €
Suecia	2.074 €	1.867 €	2.020 €	1.818 €	1.997 €	2.102 €	1.984 €	2.103 €	2.308 €	1.898 €	2.335 €	2.329 €	2.495 €	2.134 €	2.395 €	2.774 €	2.645 €
Suiza	1.920 €	1.919 €	1.733 €	1.613 €	1.845 €	1.884 €	2.316 €	1.940 €	1.917 €	1.692 €	2.047 €	1.837 €	2.164 €	2.162 €	2.075 €	1.961 €	2.392 €
Ucrania	1.019 €	1.078 €	1.086 €	1.180 €	1.037 €	1.114 €	1.054 €	1.193 €	1.183 €	1.135 €	1.136 €	1.255 €	1.409 €	1.442 €	1.555 €	1.592 €	1.511 €
Venezuela	1.709 €	1.735 €	1.849 €	1.714 €	1.738 €	1.741 €	1.667 €	1.924 €	1.470 €	1.447 €	1.565 €	1.741 €	1.540 €	1.434 €	1.480 €	1.494 €	1.380 €
Otros UE	1.701 €	1.676 €	1.616 €	1.635 €	1.655 €	1.764 €	1.729 €	1.709 €	1.840 €	1.705 €	1.948 €	1.928 €	2.052 €	2.047 €	2.092 €	2.323 €	2.252 €
Otros fuera UE	1.261 €	1.269 €	1.364 €	1.381 €	1.422 €	1.446 €	1.478 €	1.478 €	1.467 €	1.395 €	1.477 €	1.562 €	1.627 €	1.694 €	1.706 €	1.748 €	1.723 €
Otros mixto	1.519 €	1.606 €	1.626 €	1.528 €	1.772 €	1.805 €	1.573 €	1.685 €	1.786 €	1.484 €	1.800 €	1.855 €	1.914 €	2.034 €	2.022 €	2.028 €	2.114 €
Total general	1.366 €	1.357 €	1.406 €	1.420 €	1.425 €	1.459 €	1.444 €	1.457 €	1.478 €	1.425 €	1.499 €	1.567 €	1.630 €	1.668 €	1.676 €	1.720 €	1.734 €

PRECIO MEDIO M2 (GM2)

TABLA 4C: Variación interanual (%)																	
Alemania	5,0%	-7,2%	4,2%	11,0%	-2,0%	3,0%	4,7%	-2,3%	6,0%	15,7%	9,7%	6,1%	3,6%	-8,0%	3,1%	13,8%	-3,2%
Argentina	5,5%	-6,7%	21,4%	18,6%	-2,2%	4,5%	4,2%	7,1%	21,9%	4,0%	-5,6%	0,5%	-7,6%	20,6%	2,7%	-6,5%	2,7%
Bélgica	15,1%	-4,0%	-2,7%	9,1%	10,3%	10,2%	4,7%	-2,2%	-7,7%	-8,0%	4,0%	11,6%	10,2%	1,9%	-0,6%	2,7%	13,2%
Bulgaria	10,0%	4,9%	6,3%	-2,9%	-0,6%	3,9%	4,1%	3,8%	-4,2%	-2,1%	0,8%	7,8%	17,6%	12,9%	-6,3%	1,6%	5,6%
China	8,6%	-1,1%	7,5%	4,5%	0,7%	6,0%	8,5%	7,4%	-0,1%	0,2%	-0,7%	-5,5%	7,5%	16,4%	5,0%	2,3%	5,0%
Colombia	-13,5%	-1,4%	11,2%	0,9%	8,2%	8,5%	-2,9%	5,2%	6,1%	-7,6%	-2,9%	10,1%	6,4%	4,0%	1,3%	-11,4%	3,8%
Ecuador	-8,0%	-5,8%	10,0%	5,4%	2,0%	12,7%	11,0%	4,1%	2,9%	-9,5%	-11,8%	3,0%	12,2%	-2,7%	0,4%	15,8%	14,4%
EE.UU.	9,4%	15,7%	-3,0%	5,4%	4,9%	-2,2%	6,6%	-2,9%	-10,5%	-3,9%	9,3%	19,8%	13,0%	6,7%	10,7%	0,7%	2,1%
Francia	-4,8%	8,6%	12,1%	6,0%	-1,2%	-0,4%	9,7%	5,1%	7,7%	-0,5%	-0,5%	6,4%	1,6%	3,9%	0,8%	3,0%	9,0%
Irlanda	-4,9%	-18,4%	1,4%	-14,5%	4,0%	67,6%	-1,4%	-14,7%	3,2%	-3,5%	11,4%	15,0%	11,2%	11,2%	5,8%	-0,8%	-0,7%
Italia	4,3%	0,0%	-0,4%	14,7%	16,1%	1,5%	-1,0%	3,3%	2,8%	0,4%	4,7%	8,3%	4,6%	0,8%	3,1%	4,4%	5,0%
Marruecos	-3,2%	-1,2%	-4,6%	5,4%	6,1%	-4,3%	-7,4%	1,0%	-2,6%	-6,3%	-0,5%	3,1%	8,3%	7,6%	-1,3%	-1,6%	3,5%
Noruega	-12,7%	2,9%	27,5%	3,6%	-19,9%	-5,4%	20,7%	-2,4%	-2,5%	-6,6%	16,2%	20,0%	-16,0%	3,6%	8,7%	23,2%	29,6%
Países Bajos	13,1%	32,6%	-1,6%	-11,4%	-4,6%	22,8%	8,5%	-20,9%	-3,2%	15,7%	2,8%	10,5%	6,8%	7,5%	3,5%	-1,3%	1,1%
Polonia	11,9%	-0,3%	13,7%	16,3%	1,2%	1,7%	7,2%	-2,4%	-10,9%	-3,1%	4,2%	8,8%	23,8%	10,7%	7,7%	9,7%	3,5%
Portugal	20,7%	6,2%	23,6%	14,1%	7,1%	8,5%	-7,0%	4,5%	0,4%	-3,8%	-0,7%	10,4%	20,2%	6,7%	-1,6%	1,4%	0,6%
Reino Unido	-1,8%	1,0%	-0,6%	2,1%	0,3%	4,1%	4,4%	4,3%	4,7%	-5,9%	-0,3%	8,8%	11,0%	13,8%	1,9%	-1,6%	9,2%
Rumanía	-0,2%	-1,0%	3,5%	3,6%	5,3%	1,3%	0,8%	6,2%	3,5%	-5,7%	-1,2%	9,0%	9,6%	6,6%	-3,6%	0,1%	7,5%
Rusia	6,2%	-7,4%	-12,9%	8,5%	3,4%	9,2%	5,4%	-12,0%	-10,4%	22,1%	17,7%	-9,0%	-5,7%	8,5%	24,9%	11,6%	6,1%
Suecia	22,2%	6,4%	-2,6%	-2,6%	-1,2%	15,6%	-0,6%	0,1%	16,3%	-9,7%	1,2%	22,7%	6,8%	-8,4%	-4,0%	30,0%	10,4%
Suiza	12,1%	-0,3%	-9,7%	-15,9%	6,5%	16,8%	25,5%	2,9%	-17,2%	-12,8%	6,8%	8,6%	5,7%	17,7%	-4,1%	-9,3%	15,3%
Ucrania	-1,8%	5,5%	6,6%	9,4%	-4,6%	-5,6%	1,6%	7,2%	12,3%	-4,9%	-4,0%	10,6%	24,1%	14,9%	10,4%	10,4%	-2,9%
Venezuela	1,7%	5,6%	8,2%	-1,2%	-6,0%	1,6%	-4,1%	10,5%	-11,8%	-24,8%	6,5%	20,3%	-1,6%	-17,6%	-3,9%	4,2%	-6,8%
Otros UE	12,9%	3,0%	-5,0%	-2,4%	2,4%	7,9%	4,5%	-3,1%	6,4%	-0,2%	5,8%	13,1%	5,4%	6,2%	1,9%	13,5%	7,6%
Otros fuera UE	-1,8%	-6,1%	8,2%	8,8%	4,2%	4,7%	3,9%	2,2%	-0,8%	-5,6%	0,7%	12,0%	10,1%	8,4%	4,9%	3,2%	0,9%
Otros mixto	1,3%	2,1%	7,0%	-4,9%	9,0%	18,1%	-11,2%	-6,6%	13,5%	-11,9%	0,8%	24,9%	6,4%	9,7%	5,6%	-0,3%	4,6%
Total general	1,0%	-1,5%	2,9%	4,6%	1,4%	2,7%	1,3%	-0,1%	2,3%	-2,2%	1,4%	9,9%	8,8%	6,4%	2,8%	3,1%	3,4%

COMPRAVENTA DE VIVIENDA LIBRE POR PARTE DE COMPRADORES EXTRANJEROS NO RESIDENTES SEGÚN NACIONALIDAD - NÚMERO DE OPERACIONES

SEMESTRE	1S16	2S16	1S17	2S17	1S18	2S18	1S19	2S19	1S20	2S20	1S21	2S21	1S22	2S22	1S23	2S23	1S24
TABLA 5: Nivel																	
Alemania	2.137	2.300	2.571	2.492	2.440	2.276	2.196	2.402	1.360	2.217	2.553	4.563	5.206	4.418	3.665	3.218	3.367
Argentina	73	72	81	95	68	102	118	120	68	104	117	151	165	213	206	160	166
Bélgica	1.863	1.994	2.438	2.270	2.274	2.124	2.045	2.070	1.435	2.063	1.714	2.777	2.783	2.577	2.698	2.641	2.456
Bulgaria	30	23	41	37	60	50	47	55	26	48	41	67	103	119	130	110	153
China	278	287	306	374	276	274	331	256	135	74	60	47	83	107	222	252	257
Colombia	23	39	30	25	36	52	24	41	16	34	29	49	59	94	105	91	83
Ecuador	10	5	18	20	8	11	7	10	5	4	4	7	18	17	21	20	17
EE.UU.	189	166	182	210	202	243	224	239	128	198	181	404	514	647	654	666	695
Francia	2.059	2.491	2.600	2.455	2.289	2.307	2.362	2.467	1.316	2.178	1.833	3.100	3.210	3.058	2.821	2.330	2.564
Irlanda	341	387	356	428	444	438	452	416	203	300	341	748	804	732	757	830	816
Italia	915	764	1.081	791	899	662	763	642	381	478	477	649	912	907	961	803	800
Marruecos	65	61	100	91	98	98	140	128	76	70	69	86	77	109	120	122	109
Noruega	849	793	926	819	847	754	748	758	363	368	332	702	806	685	597	481	489
Países Bajos	618	744	792	802	867	873	877	903	558	872	972	2.113	2.596	2.316	2.366	2.326	2.607
Polonia	283	250	413	363	435	365	439	401	216	400	497	816	1.807	1.608	1.762	1.368	2.323
Portugal	40	32	72	73	53	72	55	65	38	82	56	117	98	145	132	170	145
Reino Unido	5.900	4.632	4.646	4.912	4.998	5.275	4.180	4.286	2.307	3.486	2.192	4.576	4.685	4.505	3.676	3.730	3.480
Rumanía	60	56	114	86	121	102	131	124	58	98	104	169	344	349	368	333	419
Rusia	657	697	699	748	795	702	764	660	405	416	400	476	405	561	673	485	414
Suecia	2.295	2.137	2.243	2.461	2.342	1.736	1.593	1.602	1.056	1.406	1.555	2.581	2.468	1.641	1.381	1.185	1.390
Suiza	361	402	391	351	326	301	265	295	154	283	288	474	521	408	410	415	416
Ucrania	203	163	210	193	190	163	200	165	124	104	109	142	289	341	335	336	480
Venezuela	37	50	53	48	62	53	25	44	11	21	17	36	32	41	30	36	17
Otros UE	1.239	1.145	1.415	1.326	1.559	1.207	1.357	1.376	801	1.159	1.224	2.247	3.379	3.187	2.993	2.423	3.177
Otros fuera UE	1.285	1.264	1.364	1.317	1.332	1.388	1.417	1.393	678	745	688	1.186	1.381	1.667	1.653	1.774	1.853
Otros mixto	394	420	500	471	457	482	444	450	252	375	332	635	765	780	705	673	690
Total general	22.204	21.374	23.642	23.258	23.478	22.110	21.204	21.368	12.170	17.583	16.185	28.918	33.510	31.232	29.441	26.978	29.203

N.º OPERACIONES

TABLA 5A: Variación interanual (%)																	
Alemania	30,1%	24,3%	20,3%	8,3%	-5,1%	-8,7%	-10,0%	5,5%	-38,1%	-7,7%	87,7%	105,8%	103,9%	-3,2%	-29,6%	-27,2%	-8,1%
Argentina	43,1%	-29,4%	11,0%	31,9%	-16,0%	7,4%	73,5%	17,6%	-42,4%	-13,3%	72,1%	45,2%	41,0%	41,1%	24,8%	-24,9%	-19,4%
Bélgica	8,7%	21,4%	30,9%	13,8%	-6,7%	-6,4%	-10,1%	-2,5%	-29,8%	-0,3%	19,4%	34,6%	62,4%	-7,2%	-3,1%	2,5%	-9,0%
Bulgaria	30,4%	35,3%	36,7%	60,9%	46,3%	35,1%	-21,7%	10,0%	-44,7%	-12,7%	57,7%	39,6%	151,2%	77,6%	26,2%	-7,6%	17,7%
China	72,7%	31,7%	10,1%	30,3%	-9,8%	-26,7%	19,9%	-6,6%	-59,2%	-71,1%	-55,6%	-36,5%	38,3%	127,7%	167,5%	135,5%	15,8%
Colombia	0,0%	44,4%	30,4%	-35,9%	20,0%	108,0%	-33,3%	-21,2%	-33,3%	-17,1%	81,3%	44,1%	103,4%	91,8%	78,0%	-3,2%	-21,0%
Ecuador	25,0%	-28,6%	80,0%	300,0%	-55,6%	-45,0%	-12,5%	-9,1%	-28,6%	-60,0%	-20,0%	75,0%	350,0%	142,9%	16,7%	17,6%	-19,0%
EE.UU.	36,0%	-23,1%	-3,7%	26,5%	11,0%	15,7%	10,9%	-1,6%	-42,9%	-17,2%	41,4%	104,0%	184,0%	60,1%	27,2%	2,9%	6,3%
Francia	4,8%	13,7%	26,3%	-1,4%	-12,0%	-6,0%	3,2%	6,9%	-44,3%	-11,7%	39,3%	42,3%	75,1%	-1,4%	-12,1%	-23,8%	-23,6%
Irlanda	25,4%	12,5%	4,4%	10,6%	24,7%	2,3%	1,8%	-5,0%	-55,1%	-27,9%	68,0%	149,3%	135,8%	-2,1%	-5,8%	13,4%	14,1%
Italia	47,6%	26,5%	18,1%	3,5%	-16,8%	-16,3%	-15,1%	-3,0%	-50,1%	-25,5%	25,2%	35,8%	91,2%	39,8%	5,4%	-11,5%	-16,8%
Marruecos	47,7%	27,1%	53,8%	49,2%	-2,0%	7,7%	42,9%	30,6%	-45,7%	-45,3%	-9,2%	22,9%	11,6%	26,7%	55,8%	11,9%	-9,2%
Noruega	-3,2%	-9,7%	9,1%	3,3%	-8,5%	-7,9%	-11,7%	0,5%	-51,5%	-51,5%	-8,5%	90,8%	142,8%	-2,4%	-25,9%	-29,8%	-18,1%
Países Bajos	23,6%	33,1%	28,2%	7,8%	9,5%	8,9%	1,2%	3,4%	-36,4%	-3,4%	74,2%	142,3%	167,1%	9,6%	-8,9%	0,4%	10,2%
Polonia	48,2%	28,9%	45,9%	45,2%	5,3%	0,6%	0,9%	9,9%	-50,8%	-0,2%	130,1%	104,0%	263,6%	97,1%	-2,5%	-14,9%	31,8%
Portugal	21,2%	-20,0%	80,0%	128,1%	-26,4%	-1,4%	3,8%	-9,7%	-30,9%	26,2%	47,4%	42,7%	75,0%	23,9%	34,7%	17,2%	9,8%
Reino Unido	20,4%	-26,3%	-21,3%	6,0%	7,6%	7,4%	-16,4%	-18,7%	-44,8%	-18,7%	-5,0%	31,3%	113,7%	-1,6%	-21,5%	-17,2%	-5,3%
Rumanía	50,0%	33,3%	90,0%	53,6%	6,1%	18,6%	8,3%	21,6%	-55,7%	-21,0%	79,3%	72,4%	230,8%	106,5%	7,0%	-4,6%	13,9%
Rusia	-20,1%	-6,1%	6,4%	7,3%	13,7%	-6,1%	-3,9%	-6,0%	-47,0%	-37,0%	-1,2%	14,4%	1,3%	17,9%	66,2%	-13,5%	-38,5%
Suecia	45,4%	16,0%	-2,3%	15,2%	4,4%	-29,5%	-32,0%	-7,7%	-33,7%	-12,2%	47,3%	83,6%	58,7%	-36,4%	-44,0%	-27,8%	0,7%
Suiza	1,4%	-2,0%	8,3%	-12,7%	-16,6%	-14,2%	-18,7%	-2,0%	-41,9%	-4,1%	87,0%	67,5%	80,9%	-13,9%	-21,3%	1,7%	1,5%
Ucrania	1,0%	-18,1%	3,4%	18,4%	-9,5%	-15,5%	5,3%	1,2%	-38,0%	-37,0%	-12,1%	36,5%	165,1%	140,1%	15,9%	-1,5%	43,3%
Venezuela	-5,1%	-24,2%	43,2%	-4,0%	17,0%	10,4%	-59,7%	-17,0%	-56,0%	-52,3%	54,5%	71,4%	88,2%	13,9%	-6,3%	-12,2%	-43,3%
Otros UE	20,6%	7,0%	14,2%	15,8%	10,2%	-9,0%	-13,0%	14,0%	-41,0%	-15,8%	52,8%	93,9%	176,1%	41,8%	-11,4%	-24,0%	6,1%
Otros fuera UE	28,5%	-6,5%	6,1%	4,2%	-2,3%	5,4%	6,4%	0,4%	-52,2%	-46,5%	1,5%	59,2%	100,7%	40,6%	19,7%	6,4%	12,1%
Otros mixto	10,7%	7,7%	26,9%	12,1%	-8,6%	2,3%	-2,8%	-6,6%	-43,2%	-16,7%	31,7%	69,3%	130,4%	22,8%	-7,8%	-13,7%	-2,1%
Total general	19,5%	0,2%	6,5%	8,8%	-0,7%	-4,9%	-9,7%	-3,4%	-42,6%	-17,7%	33,0%	64,5%	107,0%	8,0%	-12,1%	-13,6%	-1,4%

COMPRAVENTA DE VIVIENDA LIBRE POR PARTE DE COMPRADORES EXTRANJEROS NO RESIDENTES SEGÚN NACIONALIDAD - PRECIO MEDIO M2

SEMESTRE	1S16	2S16	1S17	2S17	1S18	2S18	1S19	2S19	1S20	2S20	1S21	2S21	1S22	2S22	1S23	2S23	1S24
TABLA 5B: Nivel																	
Alemania	2.242 €	2.113 €	2.319 €	2.382 €	2.246 €	2.486 €	2.496 €	2.654 €	2.609 €	2.797 €	2.977 €	2.925 €	2.807 €	2.940 €	2.918 €	3.047 €	3.440 €
Argentina	2.343 €	1.513 €	1.887 €	2.157 €	1.905 €	1.927 €	2.672 €	1.982 €	2.590 €	1.666 €	1.458 €	2.653 €	2.081 €	2.231 €	2.756 €	3.048 €	2.592 €
Bélgica	1.591 €	1.638 €	1.719 €	1.780 €	1.823 €	1.883 €	1.883 €	2.191 €	1.930 €	2.052 €	2.135 €	2.102 €	2.157 €	2.166 €	2.268 €	2.196 €	2.398 €
Bulgaria	1.354 €	2.028 €	1.700 €	1.555 €	1.524 €	1.520 €	1.453 €	2.092 €	1.631 €	1.439 €	2.690 €	1.556 €	1.578 €	1.414 €	1.921 €	1.555 €	1.992 €
China	2.474 €	2.616 €	2.559 €	2.813 €	2.554 €	2.981 €	2.727 €	2.829 €	2.952 €	2.627 €	3.063 €	3.026 €	3.173 €	3.275 €	3.405 €	3.902 €	3.646 €
Colombia	2.739 €	3.256 €	2.221 €	3.486 €	2.240 €	3.222 €	4.893 €	3.786 €	3.891 €	3.681 €	2.103 €	4.450 €	3.238 €	4.579 €	4.034 €	3.734 €	3.626 €
Ecuador	2.439 €	1.465 €	2.867 €	2.695 €	2.024 €	3.942 €	2.918 €	5.898 €	6.412 €	1.137 €	3.208 €	6.327 €	4.534 €	4.883 €	4.536 €	3.583 €	4.765 €
EE.UU.	2.193 €	2.383 €	2.243 €	2.198 €	2.152 €	2.849 €	3.384 €	2.690 €	3.343 €	2.210 €	2.206 €	3.010 €	3.277 €	3.075 €	3.087 €	3.329 €	3.621 €
Francia	1.709 €	1.595 €	1.675 €	1.664 €	1.756 €	1.819 €	1.772 €	1.888 €	1.854 €	1.924 €	2.055 €	2.062 €	2.169 €	2.198 €	2.341 €	2.311 €	2.453 €
Irlanda	1.665 €	1.641 €	1.511 €	1.784 €	2.010 €	1.926 €	1.725 €	2.015 €	1.788 €	1.790 €	2.125 €	1.953 €	2.118 €	2.268 €	2.145 €	2.035 €	2.497 €
Italia	1.859 €	1.772 €	1.925 €	2.037 €	2.175 €	2.070 €	2.203 €	2.303 €	2.489 €	2.117 €	2.432 €	2.364 €	2.328 €	2.573 €	2.668 €	2.932 €	2.850 €
Marruecos	1.536 €	1.796 €	1.736 €	1.555 €	1.562 €	1.603 €	1.833 €	1.819 €	1.429 €	1.270 €	1.585 €	2.014 €	2.057 €	1.993 €	1.703 €	2.493 €	2.829 €
Noruega	1.987 €	2.175 €	1.987 €	2.176 €	1.931 €	2.317 €	2.345 €	2.168 €	2.384 €	2.114 €	2.290 €	2.358 €	2.900 €	2.814 €	2.696 €	2.628 €	3.025 €
Países Bajos	1.728 €	1.857 €	1.779 €	2.066 €	1.839 €	2.043 €	2.066 €	2.106 €	2.077 €	2.165 €	2.376 €	2.487 €	2.409 €	2.296 €	2.305 €	2.553 €	2.550 €
Polonia	1.623 €	1.814 €	1.802 €	1.706 €	2.006 €	2.018 €	2.083 €	2.249 €	2.069 €	2.510 €	2.143 €	2.368 €	2.220 €	2.416 €	2.637 €	2.913 €	2.748 €
Portugal	2.156 €	2.207 €	1.818 €	2.083 €	1.831 €	1.733 €	1.929 €	1.910 €	1.262 €	2.185 €	2.002 €	2.152 €	1.908 €	1.461 €	1.982 €	2.090 €	2.096 €
Reino Unido	1.554 €	1.573 €	1.658 €	1.709 €	1.711 €	1.701 €	1.727 €	1.839 €	2.027 €	1.855 €	2.031 €	2.186 €	2.162 €	2.323 €	2.274 €	2.408 €	2.491 €
Rumanía	978 €	1.358 €	1.526 €	1.663 €	1.292 €	1.171 €	1.629 €	1.781 €	1.517 €	1.555 €	1.699 €	1.480 €	1.877 €	1.969 €	1.924 €	1.757 €	1.981 €
Rusia	2.229 €	2.347 €	1.976 €	2.300 €	2.148 €	2.357 €	2.403 €	2.475 €	2.368 €	2.403 €	2.700 €	2.555 €	2.663 €	2.630 €	2.614 €	3.297 €	3.269 €
Suecia	1.989 €	2.148 €	2.308 €	2.256 €	2.224 €	2.488 €	2.301 €	2.567 €	2.727 €	2.471 €	2.868 €	2.808 €	2.743 €	3.032 €	3.159 €	3.138 €	3.454 €
Suiza	2.990 €	2.295 €	2.096 €	2.549 €	2.199 €	2.498 €	2.209 €	2.814 €	2.116 €	2.762 €	2.639 €	2.747 €	2.702 €	3.295 €	3.092 €	3.269 €	3.246 €
Ucrania	2.649 €	1.551 €	1.934 €	1.592 €	1.659 €	1.858 €	1.676 €	2.111 €	1.925 €	1.842 €	2.241 €	2.142 €	2.282 €	2.323 €	2.001 €	2.561 €	2.188 €
Venezuela	1.595 €	4.227 €	2.877 €	3.408 €	4.201 €	4.131 €	2.071 €	4.192 €	4.982 €	3.127 €	2.656 €	4.072 €	5.026 €	2.410 €	2.039 €	3.608 €	6.807 €
Otros UE	2.035 €	1.936 €	2.032 €	2.351 €	2.194 €	2.199 €	2.256 €	2.146 €	2.486 €	2.410 €	2.628 €	2.566 €	2.913 €	2.638 €	2.845 €	2.867 €	3.101 €
Otros fuera UE	2.149 €	2.238 €	2.419 €	2.245 €	2.275 €	2.329 €	2.415 €	2.640 €	2.490 €	2.659 €	2.710 €	2.841 €	3.299 €	3.252 €	3.155 €	3.357 €	3.578 €
Otros mixto	1.919 €	1.877 €	1.929 €	2.046 €	2.033 €	2.010 €	2.123 €	2.127 €	2.360 €	2.090 €	2.530 €	2.754 €	2.472 €	2.475 €	2.403 €	2.774 €	3.029 €
Total general	1.856 €	1.877 €	1.946 €	2.026 €	1.984 €	2.080 €	2.099 €	2.219 €	2.250 €	2.219 €	2.452 €	2.480 €	2.526 €	2.558 €	2.599 €	2.715 €	2.895 €

TABLA 5C: Variación interanual (%)																	
Alemania	11,1%	-2,8%	3,4%	12,7%	-3,1%	4,4%	11,1%	6,8%	4,5%	5,4%	14,1%	4,6%	-5,7%	0,5%	4,0%	3,6%	17,9%
Argentina	23,7%	-6,5%	-19,5%	42,6%	1,0%	-10,7%	40,2%	2,9%	-3,0%	-15,9%	-43,7%	59,2%	42,7%	-15,9%	32,4%	36,6%	-5,9%
Bélgica	5,6%	9,4%	8,1%	8,6%	6,0%	5,8%	3,3%	16,3%	2,5%	-6,4%	10,6%	2,5%	1,0%	3,1%	5,2%	1,3%	5,7%
Bulgaria	-2,2%	26,4%	25,5%	-23,4%	-10,4%	-2,3%	-4,7%	37,7%	12,2%	-31,2%	65,0%	8,1%	-41,3%	-9,2%	21,7%	10,0%	3,7%
China	-2,4%	24,9%	3,5%	7,5%	-0,2%	6,0%	6,8%	-5,1%	8,3%	-7,1%	3,7%	15,2%	3,6%	8,2%	7,3%	19,1%	7,1%
Colombia	54,4%	15,3%	-18,9%	7,1%	0,9%	-7,6%	118,4%	17,5%	-20,5%	-2,8%	-46,0%	20,9%	53,6%	-1,6%	24,9%	-14,7%	-10,1%
Ecuador	19,7%	-22,7%	17,5%	83,9%	-29,4%	46,3%	44,2%	49,6%	119,7%	-80,7%	-50,0%	456,3%	41,4%	-22,8%	0,0%	-26,6%	5,1%
EE.UU.	-8,7%	25,2%	2,3%	-7,8%	-4,0%	29,6%	57,2%	-5,6%	-1,2%	-17,9%	-34,0%	36,2%	48,5%	2,2%	-5,8%	8,2%	17,3%
Francia	5,7%	6,5%	-2,0%	4,3%	4,8%	9,3%	0,9%	3,8%	4,6%	1,9%	10,8%	7,2%	5,6%	6,6%	7,9%	5,1%	16,8%
Irlanda	1,5%	12,3%	-9,3%	8,7%	33,0%	8,0%	-14,2%	4,6%	3,6%	-11,2%	18,9%	9,1%	-0,4%	16,1%	1,3%	-10,3%	16,4%
Italia	3,7%	-3,1%	3,5%	15,0%	13,0%	1,6%	1,3%	11,2%	13,0%	-8,1%	-2,3%	11,7%	-4,3%	8,9%	14,6%	13,9%	6,8%
Marruecos	48,7%	0,8%	13,0%	-13,4%	-10,0%	3,1%	17,3%	13,5%	-22,1%	-30,2%	11,0%	58,6%	29,8%	-1,0%	-17,2%	25,1%	66,1%
Noruega	5,8%	11,7%	0,0%	0,0%	-2,8%	6,5%	21,4%	-6,4%	1,7%	-2,5%	-4,0%	11,5%	26,7%	19,4%	-7,0%	-6,6%	12,2%
Países Bajos	-4,8%	9,9%	2,9%	11,2%	3,4%	-1,1%	12,3%	3,1%	0,5%	2,8%	14,4%	14,8%	1,4%	-7,7%	-4,3%	11,2%	10,6%
Polonia	-16,1%	17,8%	11,0%	-6,0%	11,3%	18,3%	3,8%	11,4%	-0,7%	11,6%	3,6%	-5,7%	3,6%	2,0%	18,8%	20,6%	4,2%
Portugal	-27,6%	38,5%	-15,7%	-5,6%	0,7%	-16,8%	5,3%	10,2%	-34,5%	14,4%	58,6%	-1,5%	-4,7%	-32,1%	3,9%	43,1%	5,7%
Reino Unido	0,4%	-2,9%	6,7%	8,6%	3,2%	-0,5%	0,9%	8,1%	17,4%	0,9%	0,2%	17,8%	6,5%	2,4%	5,2%	7,6%	9,5%
Rumanía	-14,5%	28,4%	56,0%	22,5%	-15,4%	-29,6%	26,1%	52,1%	-6,9%	-12,7%	12,0%	-4,8%	10,5%	33,1%	2,5%	-10,8%	2,9%
Rusia	4,2%	11,3%	-11,4%	-2,0%	8,8%	2,5%	11,8%	5,0%	-1,5%	-2,9%	14,0%	6,3%	-1,4%	2,9%	-1,8%	25,4%	25,0%
Suecia	3,3%	3,9%	16,1%	5,1%	-3,7%	10,2%	3,5%	3,2%	18,5%	-3,7%	5,2%	13,6%	-4,4%	8,0%	15,2%	3,5%	9,3%
Suiza	27,4%	15,0%	-29,9%	11,0%	4,9%	-2,0%	0,5%	12,6%	-4,2%	-1,9%	24,8%	-0,6%	2,4%	20,0%	14,4%	-0,8%	5,0%
Ucrania	3,9%	-4,9%	17,2%	2,6%	-14,2%	16,7%	1,0%	13,6%	14,9%	-12,7%	16,4%	16,3%	1,9%	8,5%	-12,3%	10,2%	9,3%
Venezuela	-29,0%	44,7%	10,8%	-19,4%	46,0%	21,2%	-50,7%	1,5%	140,6%	-25,4%	-46,7%	30,2%	89,3%	-40,8%	-59,4%	49,7%	233,8%
Otros UE	6,0%	-13,2%	-0,1%	21,5%	8,0%	-6,5%	2,8%	-2,4%	10,2%	12,3%	5,7%	6,5%	10,8%	2,8%	-2,4%	8,7%	9,0%
Otros fuera UE	5,1%	1,4%	12,6%	0,3%	-5,9%	3,7%	6,2%	13,4%	3,1%	0,7%	8,8%	6,9%	21,7%	14,5%	-4,4%	3,2%	13,4%
Otros mixto	15,9%	8,0%	0,5%	9,0%	5,4%	-1,7%	4,4%	5,8%	11,2%	-1,7%	7,2%	31,7%	-2,3%	-10,1%	-2,8%	12,1%	26,0%
Total general	4,4%	3,7%	4,8%	8,0%	2,0%	2,7%	5,8%	6,7%	7,2%	0,0%	9,0%	11,8%	3,0%	3,1%	2,9%	6,1%	11,4%

PRECIO MEDIO M2 (€/M2)

NOTA METODOLÓGICA

Los datos ofrecidos proceden del Centro de Información Estadística del Notariado (www.cienotariado.org), una base de datos elaborada por el Consejo General del Notariado, que son un reflejo fiel de la actividad económica española. Estos datos provienen del Índice Único Informatizado Notarial y están disociados de cualquier dato personal y debidamente anonimizados. El proceso de agregación de la información es el siguiente:

El notario, fuente de información objetiva

La labor diaria del notario le permite obtener una información directa y fiel en relación con aspectos de orden jurídico y económico capitales. De ahí que su actividad constituya una fuente de información precisa e independiente, difícil de obtener por medio de otras prácticas profesionales y administrativas.

La escritura pública

Para que la actividad del notario pueda reportar una información válida y medible, los datos recogidos en la escritura pública deben ser parametrizados de modo que puedan ser procesados por sus sistemas informáticos.

Participación de todas las notarías de España

El Notariado ha implantado en todo el país una red propia que mantiene permanentemente conectadas a todas las notarías del país (independientemente de su dimensión y localización geográfica), los Colegios Notariales y el Consejo General del Notariado, así como los organismos públicos y privados colaboradores.

El Índice Único Informatizado

Recopilando el conjunto de actos celebrados en todas las notarías españolas en una base de datos única, el Consejo General del Notariado obtiene el denominado Índice Único Informatizado Notarial, que se actualiza quincenalmente. De esos datos, y tras un proceso de anonimización de los mismos, se obtienen las estadísticas que permiten ofrecer de primera mano indicadores de capital importancia.

Seguridad y confidencialidad plenas

El registro de los datos en el Índice Único Informatizado se realiza siguiendo un estricto protocolo diseñado para garantizar el correcto cumplimiento de la función notarial. El envío de los mismos por medios telemáticos a las diferentes instancias corporativas y a los organismos colaboradores se realiza a través de la Red Privada Notarial (RENO), de uso exclusivo del colectivo notarial, a la que no puede acceder ningún usuario que provenga de una red pública como Internet.

Actos notariales considerados para la estadística

Compraventas de vivienda: 0501

Para más información:

