

## Datos por Comunidades Autónomas

### Las compraventas y las hipotecas crecieron en la mayoría de las autonomías entre julio y septiembre de 2020

#### Compraventa de vivienda

- Las compraventas crecieron en doce CC. AA destacando Asturias (45,4%), y por encima del 20% Castilla y León, Galicia y Castilla La Mancha.
- Cinco autonomías mostraron descensos, dos de ellas mayores al 10% (Canarias y Baleares), mientras que Cataluña, La Rioja y País Vasco, registraron caídas menores al 10%.

#### Préstamos hipotecarios para adquisición de vivienda

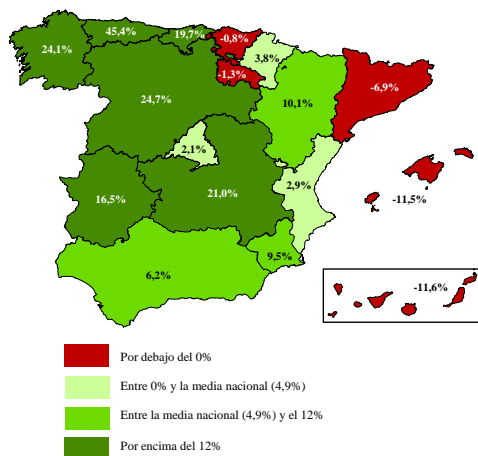
- Catorce de las CC.AA. mostraron aumentos. Con un valor muy significativo en Asturias (36,9%). Por encima del 20% se situaron Galicia, Cantabria, Castilla-La-Mancha y Castilla y León.
- Los préstamos disminuyeron en tres autonomías, destacando Baleares (-17,7%).

#### Constitución de sociedades

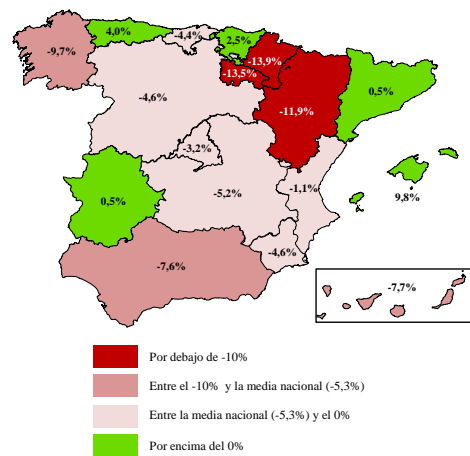
- El número de nuevas sociedades constituidas aumentó en once CC.AA. destacando Asturias (29,3%) y Baleares (25,1%)
- Mientras en seis autonomías se produjeron descensos, siendo el mayor el acontecido en Extremadura (-11,9%).

Nota: Los datos ofrecidos en esta nota de prensa corresponden a las operaciones realizadas en el tercer trimestre de 2020, siendo reflejo del trabajo diario del conjunto de notarios.

Compraventa de vivienda. Variación interanual. 3T20



Precio medio por m<sup>2</sup>. Variación interanual. 3T20



Fuente: Centro de Información Estadística del Notariado

---

### *Compraventa de vivienda*

---

En el 3T20 la compraventa de vivienda creció un 4,9% interanual, cambiando la tendencia de los acusados descensos de los dos trimestres previos (en el primer semestre del año 2020 se realizaron 194.630 compraventas, lejos de las 290.136 de la primera mitad de 2019).

Doce CC.AA. mostraron crecimientos en el número de operaciones, destacando Asturias (45,4%) y todavía superando el 20% Castilla y León, Galicia y Castilla La Mancha. Mientras que Murcia, Andalucía, Navarra, Comunidad Valenciana y Madrid crecieron por debajo del 10%. Cinco autonomías mostraron descensos, dos de ellas mayores al 10% (Canarias y Baleares), mientras que Cataluña, La Rioja y País Vasco, registraron caídas menores al 10%.

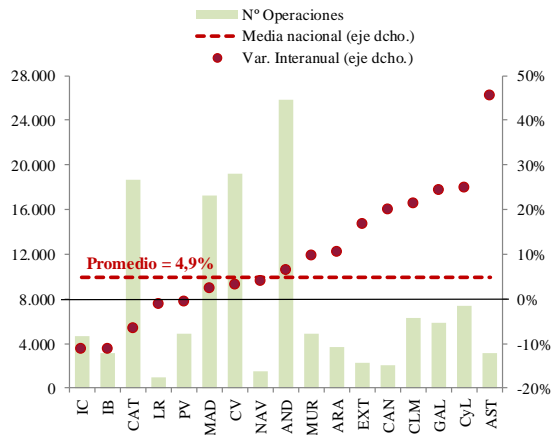
Los precios de la vivienda disminuyeron un 5,3% interanual a nivel nacional (hasta los 1.381 €/m<sup>2</sup>). La variabilidad por autonomía fue notable. Así, aumentaron en cinco CC. AA: Baleares (9,8%), Asturias (4,0%), País Vasco (2,5%), Cataluña (0,5%) y Extremadura (0,5%). En el lado negativo destaca la caída de Navarra (-13,9%) seguida de La Rioja (-13,5%) y Aragón (-11,9%). Finalmente, con caídas inferiores al 10% se situaron Galicia, Canarias, Andalucía, Castilla-La-Mancha, Murcia, Castilla y León, Cantabria, Madrid y Comunidad Valenciana.

En cuanto a la compraventa en las viviendas tipo piso, se materializó un retroceso a nivel nacional (-1,1%), con caídas en nueve CC.AA. Las caídas fueron por encima del 10% en Canarias, Baleares y Cataluña, y entre el 0 y el 10% en La Rioja, Navarra, País Vasco, Comunidad Valenciana, Aragón y Madrid.

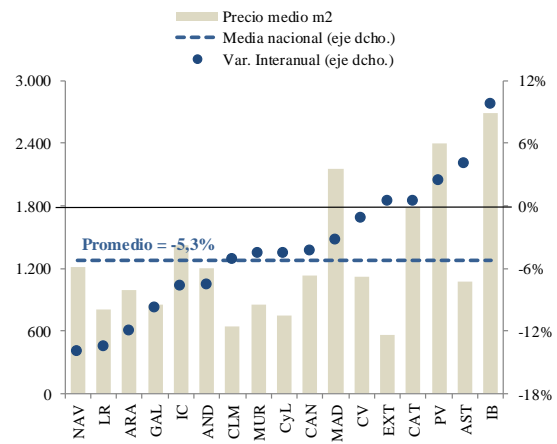
La mayor subida se registró en Asturias (35,5%) y por encima del 10% también crecieron Cantabria y Castilla y León. Situándose las cinco restantes (Castilla-La-Mancha, Galicia, Extremadura, Murcia y Andalucía) con incrementos inferiores al 10%.

Por su parte, el precio medio por m<sup>2</sup> de los pisos supera al del total de vivienda a nivel nacional (1.612 €/m<sup>2</sup> frente a 1.381 €/m<sup>2</sup>) y decreció al 1,6% interanual. Los precios crecieron en siete autonomías, destacando el dinamismo de Baleares (14,7%) y Extremadura (10,0%) y retrocedieron en las diez restantes con Navarra (-13,7%) y La Rioja (-11,6%) a la cabeza.

**Total vivienda - compraventas. 3T20**



**Total vivienda - precio medio m2. 3T20**



Fuente: Centro de Información Estadística del Notariado.

### Préstamos hipotecarios

El 3T20 registró un aumento del 6,6% interanual de los préstamos destinados a la adquisición de vivienda a nivel nacional, rompiendo también la tendencia negativa de los dos trimestres previos, al igual que el mercado de vivienda.

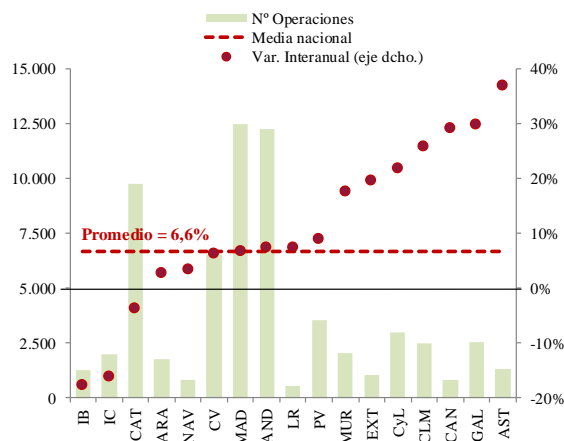
Catorce de las CC.AA. mostraron aumentos. Con un valor muy significativo en Asturias (36,9%). Por encima del 20% se situaron Galicia, Cantabria, Castilla-La-Mancha y Castilla y León. Entre el 10% y el 20% de aumento se situaron Extremadura y Murcia, y ya por debajo del 10%, País Vasco, La Rioja, Andalucía, Madrid, Comunidad Valenciana, Navarra y Aragón. Mientras entre las tres restantes, se produjeron retrocesos, siendo el mayor de todos el protagonizado por Baleares (-17,7%) seguida de Canarias (-16,2%) y Cataluña (-3,9%).

Por su parte, la cuantía promedio de los nuevos préstamos se redujo a nivel nacional en un 2,8% en términos interanuales, al promediar a nivel nacional los 141.770 €.

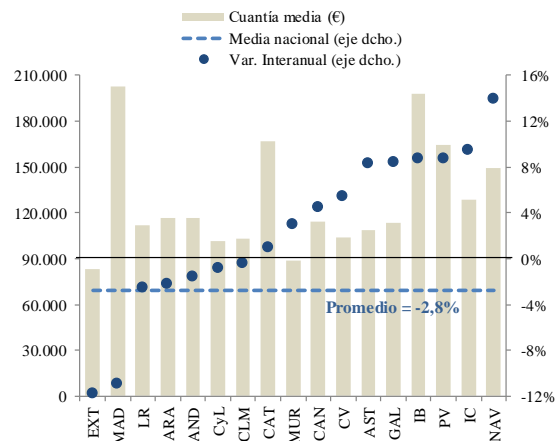
La disparidad volvió a ser significativa por CC.AA.: se registraron aumentos en diez autonomías y caídas en las siete restantes. A tasas de dos dígitos sólo se expandió la cuantía promedio en Navarra (13,9%), mientras que a esa misma tasa se redujo la cuantía en Extremadura (-11,8%) y Madrid (-11,0%).

Por último, el porcentaje de compraventas de viviendas financiadas mediante un préstamo hipotecario alcanzó el 48,6% a nivel nacional. La clasificación volvió a ser encabezada por País Vasco (73,3%) y Madrid (72,0%), con Comunidad Valenciana a la zaga en esta ratio (33,9%).

Préstamos hip. adq. vivienda. 3T20



Prést. hip. adq. vivienda. Cuantía media. 3T20



Fuente: Centro de Información Estadística del Notariado

### Constitución de sociedades

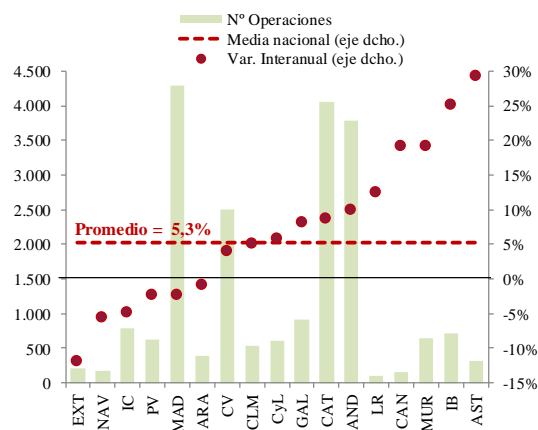
El tercer trimestre de 2020 trajo consigo un aumento en el número de nuevas sociedades constituidas a nivel nacional (5,3% interanual). El número de nuevas sociedades constituidas alcanzó las 20.814, muy por encima de las 14.446 del segundo trimestre del año.

La variación fue positiva en once de las CC.AA. con alta variabilidad entre ellas. Así, los aumentos más importantes en términos relativos se produjeron en Asturias (29,3%) y Baleares (25,1%). Por encima del 10% también crecieron Murcia, Cantabria y La Rioja. Por su parte, entre las seis autonomías en las que se registraron descensos destacó Extremadura (-11,9%), registrando las cinco restantes descensos menores al 10%. (Aragón, Madrid, País Vasco, Canarias y Navarra).

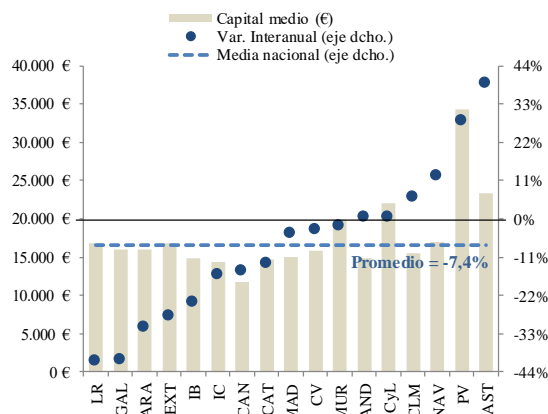
Por su parte, el capital social fundacional de las nuevas sociedades constituidas descendió un 7,4% interanual a nivel nacional en el tercer cuarto del año, hasta promediar los 16.125 €. Con una alta disparidad territorial, con subidas en 6 autonomías y descensos en las once restantes. Registrándose grandes incrementos tanto en Asturias (38,7%) como en País Vasco (28,0%), seguidos de Navarra (12,1%) y más tímidos en Castilla-La-Mancha, Castilla y León y Andalucía.

Entre los descensos destacan La Rioja y Galicia con valores superiores al 40% de caída, y por encima del 20% en Aragón (-34,1%), Extremadura (-27,9%) y Baleares (-24,1%). Por encima del 10% se encontraron Canarias, Cantabria y Cataluña, y ya por debajo del 5% las restantes Madrid, Comunidad Valenciana y Murcia.

Constitución de sociedades. 3T20



Constitución de sociedades. Capital medio. 3T20



Fuente: Centro de Información Estadística del Notariado

Anexo 1. Tablas correspondientes a compraventa de vivienda trimestral y anual

COMPRAVENTA DE VIVIENDA - DATOS TRIMESTRALES

	AND	ARA	AST	IB	IC	CAN	CyL	CLM	CAT	CV	EXT	GAL	MAD	MUR	NAV	PV	LR	TOTAL [a]	
NÚMERO DE OPERACIONES	<i>Nivel</i>																		
	4T18	28.998	4.284	2.646	4.533	6.022	1.977	6.906	6.794	24.240	23.035	2.599	5.246	23.225	4.962	1.762	6.646	1.400	155.275
	1T19	27.258	3.640	2.572	3.984	6.153	1.627	6.391	5.890	21.536	20.666	2.294	4.755	19.549	4.456	1.554	5.812	1.097	139.234
	2T19	29.282	4.061	2.596	4.072	6.531	1.904	6.777	6.391	23.614	22.958	2.678	5.376	20.111	5.206	1.715	6.561	1.069	150.902
	3T19	24.276	3.383	2.119	3.524	5.222	1.682	5.950	5.223	20.092	18.657	1.970	4.670	16.925	4.488	1.415	4.880	1.007	125.483
	4T19	30.355	4.326	2.871	4.366	7.302	2.055	6.844	6.747	24.419	23.194	2.774	5.643	22.501	5.411	1.886	6.524	1.209	158.427
	1T20	22.832	2.892	2.183	3.145	4.847	1.522	5.323	4.674	17.771	17.597	2.025	4.396	15.854	3.855	1.455	5.087	872	116.330
	2T20	15.632	2.239	1.615	1.784	2.361	1.075	3.386	3.178	12.997	10.370	1.504	2.805	11.528	2.795	1.284	4.228	658	79.439
	3T20*	25.792	3.726	3.080	3.118	4.618	2.013	7.417	6.322	18.706	19.205	2.296	5.796	17.279	4.914	1.469	4.841	994	131.587
	<i>Variación interanual (%)</i>																		
4T18	8,9%	6,9%	1,0%	-7,2%	-9,2%	-6,7%	6,5%	11,3%	10,9%	2,2%	20,3%	11,5%	5,4%	12,3%	1,8%	15,1%	37,8%	6,6%	
1T19	5,7%	0,9%	10,2%	-5,2%	-6,5%	15,0%	7,0%	11,4%	3,8%	-3,3%	10,2%	8,2%	-1,8%	6,5%	-1,3%	3,5%	0,6%	2,3%	
2T19	-8,0%	-5,9%	-7,8%	-21,2%	-9,0%	-1,0%	-2,8%	2,9%	-5,3%	-6,9%	10,3%	0,7%	-17,6%	4,1%	-15,5%	5,0%	-5,7%	-7,2%	
3T19	-6,5%	-0,2%	-13,1%	-5,6%	-10,1%	-5,7%	-4,6%	-2,7%	-0,7%	-8,2%	-10,8%	-2,9%	-7,0%	9,5%	-22,0%	-0,5%	-6,3%	-5,2%	
4T19	4,7%	1,0%	8,5%	-3,7%	21,3%	3,9%	-0,9%	-0,7%	0,7%	6,7%	7,6%	-3,1%	9,0%	7,0%	-1,8%	-13,6%	2,0%		
1T20	-16,2%	-20,5%	-15,1%	-21,1%	-21,2%	-6,5%	-16,7%	-20,6%	-17,5%	-14,9%	-11,7%	-7,5%	-18,9%	-13,5%	-6,4%	-12,5%	-20,5%	-16,5%	
2T20	-46,6%	-44,9%	-37,8%	-56,2%	-63,8%	-43,5%	-50,0%	-50,3%	-45,0%	-54,8%	-43,8%	-47,8%	-42,7%	-46,3%	-25,1%	-35,6%	-38,4%	-47,4%	
3T20*	6,2%	10,1%	45,4%	-11,5%	-11,6%	19,7%	24,7%	21,0%	-6,9%	2,9%	16,5%	24,1%	2,1%	9,5%	3,8%	-0,8%	-1,3%	4,9%	
PRECIO MEDIO POR M2	<i>Nivel (€)</i>																		
	4T18	1.235 €	1.019 €	1.083 €	2.289 €	1.458 €	1.163 €	863 €	748 €	1.749 €	1.068 €	562 €	914 €	2.148 €	858 €	1.322 €	2.270 €	910 €	1.427 €
	1T19	1.186 €	955 €	1.023 €	2.392 €	1.432 €	1.152 €	780 €	661 €	1.787 €	1.079 €	581 €	1.065 €	2.233 €	877 €	1.327 €	2.278 €	1.151 €	1.428 €
	2T19	1.210 €	1.050 €	1.041 €	2.402 €	1.447 €	1.125 €	777 €	656 €	1.749 €	1.124 €	582 €	938 €	2.289 €	882 €	1.318 €	2.301 €	871 €	1.430 €
	3T19	1.306 €	1.122 €	1.035 €	2.456 €	1.537 €	1.181 €	782 €	676 €	1.773 €	1.132 €	558 €	943 €	2.231 €	895 €	1.411 €	2.340 €	934 €	1.458 €
	4T19	1.220 €	1.036 €	1.053 €	2.550 €	1.462 €	1.171 €	799 €	670 €	1.782 €	1.143 €	621 €	907 €	2.242 €	865 €	1.441 €	2.355 €	1.118 €	1.453 €
	1T20	1.233 €	1.017 €	1.063 €	2.478 €	1.504 €	1.212 €	811 €	715 €	1.821 €	1.121 €	607 €	935 €	2.326 €	858 €	1.380 €	2.331 €	938 €	1.464 €
	2T20	1.221	1.045	1.197	2.547	1.392	1.238	874	676	1.853	1.065	610	980	2.238	844	1.484	2.372	1.092	1.476 €
	3T20*	1.207	988	1.077	2.696	1.419	1.129	747	642	1.782	1.119	560	852	2.160	854	1.214	2.398	808	1.381 €
	<i>Variación interanual (%)</i>																		
4T18	6,7%	-7,2%	2,0%	-1,3%	2,5%	-1,6%	11,5%	16,6%	8,5%	2,7%	7,9%	6,2%	3,0%	3,4%	-4,4%	5,3%	-0,1%	4,3%	
1T19	2,1%	-1,6%	4,8%	11,6%	-3,6%	7,0%	-2,1%	4,6%	8,7%	4,2%	2,1%	17,6%	4,0%	6,1%	0,5%	2,9%	12,9%	3,8%	
2T19	1,2%	6,2%	-8,8%	6,2%	-5,7%	-5,0%	4,4%	-12,9%	4,2%	5,1%	-2,9%	7,9%	4,4%	3,4%	-16,7%	5,7%	-1,7%	1,0%	
3T19	6,2%	23,8%	-7,2%	5,9%	5,2%	0,5%	-1,9%	0,2%	1,6%	3,2%	-0,3%	-3,2%	2,0%	2,0%	-0,5%	4,8%	-16,4%	3,1%	
4T19	-1,2%	1,6%	-2,7%	11,4%	0,3%	0,7%	-7,4%	-10,4%	1,9%	7,0%	10,6%	-0,8%	4,4%	0,9%	9,0%	3,7%	22,8%	1,8%	
1T20	4,0%	6,5%	4,0%	3,6%	5,1%	5,3%	4,1%	8,1%	1,9%	3,9%	4,5%	-12,2%	4,2%	-2,1%	4,0%	2,3%	-18,5%	2,5%	
2T20	1,0%	-0,4%	15,0%	6,0%	-3,8%	10,1%	12,5%	3,0%	6,0%	-5,3%	5,0%	4,4%	-2,3%	-4,2%	12,6%	3,1%	25,3%	3,2%	
3T20*	-7,6%	-11,9%	4,0%	9,8%	-7,7%	-4,4%	-4,6%	-5,2%	0,5%	-1,1%	0,5%	-9,7%	-3,2%	-4,6%	-13,9%	2,5%	-13,5%	-5,3%	

Fuente: Centro de Información Estadística del Notariado. [a] Promedio ponderado. \* Datos provisionales (información reportada cercana al 100%).

COMPRAVENTA DE VIVIENDA TIPO PISO - DATOS TRIMESTRALES

	AND	ARA	AST	IB	IC	CAN	CyL	CLM	CAT	CV	EXT	GAL	MAD	MUR	NAV	PV	LR	TOTAL [a]	
NÚMERO DE OPERACIONES	<i>Nivel</i>																		
	4T18	20.744	3.556	2.215	3.609	4.600	1.619	4.784	4.232	19.837	17.972	1.744	3.896	20.595	3.435	1.463	6.189	1.259	121.749
	1T19	19.715	2.992	2.183	3.029	4.853	1.304	4.643	3.746	17.573	15.899	1.500	3.591	17.262	3.085	1.263	5.438	981	109.057
	2T19	20.799	3.357	2.148	3.229	5.137	1.550	4.897	4.158	19.082	17.824	1.788	4.059	17.778	3.561	1.383	6.157	942	117.849
	3T19	17.499	2.761	1.719	2.801	4.013	1.373	4.085	3.159	16.170	14.200	1.272	3.405	14.718	3.040	1.143	4.563	867	96.788
	4T19	21.926	3.426	2.398	3.455	5.934	1.640	4.755	4.126	19.742	17.741	1.780	4.143	19.894	3.728	1.528	6.114	1.071	123.401
	1T20	16.233	2.272	1.824	2.450	3.696	1.245	3.862	3.047	14.269	13.477	1.311	3.275	14.154	2.599	1.195	4.763	771	90.443
	2T20	11.020	1.742	1.333	1.411	1.755	857	2.424	2.013	10.280	7.679	1.028	2.042	10.033	1.861	1.080	3.941	583	61.082
	3T20*	17.903	2.735	2.330	2.459	3.345	1.567	4.551	3.471	14.197	13.904	1.352	3.734	14.652	3.224	1.087	4.379	804	95.691
	<i>Variación interanual (%)</i>																		
4T18	8,4%	5,5%	-0,9%	-8,4%	-10,7%	-5,9%	4,6%	11,5%	11,3%	0,7%	36,4%	9,8%	5,0%	12,2%	3,1%	13,1%	38,7%	6,0%	
1T19	4,9%	-1,6%	11,3%	-12,5%	-4,6%	16,3%	4,3%	8,0%	2,1%	-6,3%	11,9%	6,2%	-3,7%	6,6%	-4,2%	1,9%	-1,3%	0,3%	
2T19	-11,7%	-8,9%	-10,9%	-24,7%	-6,3%	-1,5%	-4,3%	4,6%	-7,3%	-8,2%	9,6%	0,5%	-18,4%	1,7%	-18,3%	4,2%	-6,5%	-9,1%	
3T19	-6,8%	-0,4%	-16,7%	-4,2%	-7,0%	-5,8%	-5,8%	-4,2%	-1,2%	-10,1%	-7,8%	-4,2%	-6,9%	10,3%	-26,1%	-0,9%	-9,9%	-5,8%	
4T19	5,7%	-3,7%	8,3%	-4,3%	29,0%	1,3%	-0,6%	-2,5%	-0,5%	-1,3%	2,1%	6,3%	-3,4%	8,5%	4,4%	-1,2%	-14,9%	1,4%	
1T20	-17,7%	-24,1%	-16,4%	-19,1%	-23,8%	-4,5%	-16,8%	-18,7%	-18,8%	-15,2%	-12,6%	-8,8%	-18,0%	-15,8%	-5,4%	-12,4%	-21,4%	-17,1%	
2T20	-47,0%	-48,1%	-37,9%	-56,3%	-65,8%	-44,7%	-50,5%	-51,6%	-46,1%	-56,9%	-42,5%	-49,7%	-43,6%	-47,7%	-21,9%	-36,0%	-38,1%	-48,2%	
3T20*	2,3%	-0,9%	35,5%	-12,2%	-16,6%	14,1%	11,4%	9,9%	-12,2%	-2,1%	6,3%	9,7%	-0,5%	6,0%	-4,9%	-4,0%	-7,3%	-1,1%	
PRECIO MEDIO POR M2	<i>Nivel (€)</i>																		
	4T18	1.336 €	1.156 €	1.143 €	2.151 €	1.526 €	1.293 €	973 €	996 €	2.020 €	1.087 €	692 €	1.100 €	2.326 €	854 €	1.585 €	2.388 €	969 €	1.596 €
	1T19	1.293 €	1.132 €	1.144 €	2.288 €	1.448 €	1.320 €	949 €	782 €	2.044 €	1.086 €	697 €	1.378 €	2.437 €	882 €	1.569 €	2.371 €	1.269 €	1.600 €
	2T19	1.343 €	1.232 €	1.129 €	2.279 €	1.489 €	1.302 €	949 €	737 €	2.008 €	1.139 €	723 €	1.194 €	2.514 €	895 €	1.575 €	2.385 €	947 €	1.609 €
	3T19	1.400 €	1.312 €	1.155 €	2.393 €	1.664 €	1.313 €	983 €	770 €	2.038 €	1.156 €	666 €	1.158 €	2.444 €	884 €	1.748 €	2.467 €	973 €	1.639 €
	4T19	1.358 €	1.262 €	1.124 €	2.392 €	1.528 €	1.356 €	983 €	786 €	2.064 €	1.166 €	771 €	1.126 €	2.459 €	889 €	1.835 €	2.499 €	1.249 €	1.648 €
	1T20	1.346 €	1.262 €	1.149 €	2.380 €	1.529 €	1.361 €	968 €	831 €	2.117 €	1.158 €	759 €	1.176 €	2.531 €	905 €	1.673 €	2.453 €	1.033 €	1.654 €
	2T20	1.346	1.253	1.312	2.352	1.469	1.388	1.086	794	2.192	1.124	732	1.196	2.449	901	1.746	2.548	1.192	1.691 €
	3T20*	1.353	1.259	1.254	2.745	1.500	1.309	970	773	2.098	1.176	733	1.126	2.373	866	1.509	2.638	861	1.612 €
	<i>Variación interanual (%)</i>																		
4T18	6,2%	-10,1%	-1,8%	1,7%	4,1%	-3,8%	5,8%	36,5%	9,4%	4,3%	7,9%	0,5%	4,5%	5,0%	-0,5%	3,5%	-0,2%	5,2%	
1T19	2,8%	1,4%	4,3%	11,9%	-7,3%	7,2%	-3,4%	5,7%	11,2%	4,4%	3,4%	27,6%	5,4%	6,2%	5,5%	4,3%	17,7%	5,2%	
2T19	4,4%	9,1%	-6,4%	4,8%	-4,6%	-0,1%	-2,6%	-19,8%	6,1%	6,8%	-2,5%	11,6%	6,3%	6,7%	-14,6%	0,6%	-0,2%	2,4%	
3T19	7,9%	19,4%	-1,8%	11,6%	7,6%	-2,0%	0,5%	1,6%	0,7%	5,1%	-3,4%	-2,4%	1,1%	0,1%	4,1%	5,3%	-24,3%	3,7%	
4T19	1,6%	9,2%	-1,7%	11,2%	0,1%	4,9%	1,0%	-21,0%	2,2%	7,3%	11,4%	2,3%	5,8%	4,2%	15,7%	4,7%	28,9%	3,2%	
1T20	4,1%	11,4%	0,5%	4,0%	5,6%	3,1%	1,9%	6,3%	3,6%	6,7%	8,9%	-14,6%	3,9%	2,5%	6,7%	3,5%	-18,6%	3,4%	
2T20	0,2%	1,8%	16,2%	3,2%	-1,4%	6,6%	14,5%	7,7%	9,1%	-1,3%	1,3%	0,2%	-2,6%	0,7%	10,9%	6,8%	25,9%	5,1%	
3T20*	-3,4%	-4,0%	8,6%	14,7%	-9,9%	-0,3%	-1,3%	0,4%	3,0%	1,8%	10,0%	-2,8%	-2,9%	-2,0%	-13,7%	6,9%	-11,6%	-1,6%	

Fuente: Centro de Información Estadística del Notariado. [a] Promedio ponderado. \* Dato provisional (información reportada cercana al 100%).

COMPRAVENTA DE VIVIENDA - DATOS ANUALES

	AND	ARA	AST	IB	IC	CAN	CyL	CLM	CAT	CV	EXT	GAL	MAD	MUR	NAV	PV	LR	TOTAL [a]	
NÚMERO DE OPERACIONES	<i>Nivel</i>																		
	2010	92.125	15.186	11.887	11.075	19.718	8.405	30.669	24.771	64.682	65.512	11.924	26.261	63.478	17.704	5.964	24.019	4.420	497.800
	2011	69.335	9.328	7.807	8.889	14.664	5.617	19.544	17.622	45.110	48.099	8.245	16.261	47.733	11.558	5.432	18.793	2.629	356.666
	2012	72.890	11.118	7.361	9.637	15.707	4.759	19.866	18.449	49.707	54.198	8.318	16.579	46.918	11.499	4.607	15.398	2.994	370.005
	2013	61.008	7.615	4.583	8.410	15.734	3.142	13.870	12.739	44.760	48.896	5.193	11.957	41.227	10.030	3.545	11.081	2.271	306.061
	2014	71.088	9.939	5.927	11.163	18.027	4.005	17.430	14.486	55.230	54.341	6.312	14.100	54.274	11.195	4.724	14.403	2.756	369.400
	2015	78.029	11.333	6.519	13.089	20.325	4.632	18.352	14.327	61.261	60.040	6.335	14.664	57.802	12.820	4.871	16.829	3.127	404.355
	2016	84.896	11.697	7.611	16.184	22.620	5.257	20.553	16.332	75.493	68.380	7.226	15.726	67.719	13.630	5.174	19.109	3.258	460.865
	2017	98.064	14.006	9.234	18.531	26.798	6.649	23.042	20.744	86.062	79.769	8.315	17.610	81.368	15.595	6.047	21.047	3.747	536.628
	2018	112.580	15.597	10.235	17.634	25.582	7.098	26.093	23.661	90.139	89.398	9.317	19.786	85.736	18.250	7.179	23.413	4.699	586.397
	2019	111.171	15.410	10.158	15.946	25.208	7.268	25.962	24.251	89.661	85.475	9.716	20.444	79.086	19.561	6.570	23.777	4.382	574.046
	<i>Variación interanual (%)</i>																		
	2010	1,0%	4,7%	5,6%	17,6%	8,4%	-5,1%	13,2%	4,8%	18,4%	8,8%	-6,2%	10,5%	9,4%	-12,2%	-14,7%	31,4%	-9,8%	7,3%
	2011	-24,7%	-38,6%	-34,3%	-19,7%	-25,6%	-33,2%	-36,3%	-28,9%	-30,3%	-26,6%	-30,9%	-38,1%	-24,8%	-34,7%	-8,9%	-21,8%	-40,5%	-28,4%
	2012	5,1%	19,2%	-5,7%	8,4%	7,1%	-15,3%	1,6%	4,7%	10,2%	12,7%	0,9%	2,0%	-1,7%	-0,5%	-15,2%	-18,1%	13,9%	3,7%
	2013	-16,3%	-31,5%	-37,7%	-12,7%	0,2%	-34,0%	-30,2%	-31,0%	-10,0%	-9,8%	-37,6%	-27,9%	-12,1%	-12,8%	-23,1%	-28,0%	-24,1%	-17,3%
	2014	16,5%	30,5%	29,3%	32,7%	14,6%	27,5%	25,7%	13,7%	23,4%	11,1%	21,5%	17,9%	31,6%	11,6%	33,3%	30,0%	21,4%	20,7%
	2015	9,8%	14,0%	10,0%	17,3%	12,7%	15,7%	5,3%	-1,1%	10,9%	10,5%	0,4%	4,0%	6,5%	14,5%	3,1%	16,8%	13,5%	9,5%
	2016	8,8%	3,2%	16,8%	23,6%	11,3%	13,5%	12,0%	13,9%	12,2%	10,9%	14,1%	7,2%	6,3%	6,2%	13,5%	4,2%	14,0%	
2017	15,5%	19,7%	21,3%	14,5%	18,5%	26,5%	12,1%	27,0%	14,0%	16,7%	15,1%	12,0%	20,2%	14,4%	16,9%	10,1%	15,0%	16,4%	
2018	14,8%	11,4%	10,8%	-4,8%	-4,5%	6,8%	13,2%	14,1%	4,7%	12,1%	12,1%	12,4%	5,4%	17,0%	18,7%	11,2%	25,4%	9,3%	
2019	-1,3%	-1,2%	-0,8%	-9,6%	-1,5%	2,4%	-0,5%	2,5%	-0,5%	-4,4%	4,3%	3,3%	-7,8%	7,2%	-8,5%	1,6%	-6,7%	-2,1%	
PRECIO MEDIO POR M2	<i>Nivel (€)</i>																		
	2010	1.406 €	1.545 €	1.546 €	2.078 €	1.530 €	1.633 €	1.179 €	1.078 €	2.179 €	1.439 €	799 €	1.300 €	2.327 €	1.277 €	1.649 €	2.582 €	1.530 €	1.665 €
	2011	1.339 €	1.410 €	1.467 €	2.123 €	1.442 €	1.460 €	1.027 €	1.045 €	1.941 €	1.274 €	800 €	1.195 €	2.147 €	1.191 €	1.576 €	2.496 €	1.313 €	1.554 €
	2012	1.185 €	1.274 €	1.333 €	1.955 €	1.348 €	1.296 €	918 €	834 €	1.699 €	1.153 €	773 €	1.113 €	1.909 €	1.001 €	1.391 €	2.274 €	1.423 €	1.375 €
	2013	1.134 €	1.012 €	1.279 €	1.897 €	1.346 €	1.227 €	764 €	740 €	1.498 €	993 €	590 €	944 €	1.743 €	864 €	1.376 €	2.202 €	1.109 €	1.261 €
	2014	1.090 €	1.032 €	1.064 €	1.985 €	1.235 €	1.103 €	766 €	643 €	1.487 €	992 €	573 €	863 €	1.789 €	837 €	1.427 €	2.151 €	945 €	1.257 €
	2015	1.115 €	964 €	1.040 €	2.070 €	1.275 €	1.117 €	767 €	589 €	1.515 €	1.023 €	564 €	876 €	1.812 €	834 €	1.200 €	2.122 €	974 €	1.276 €
	2016	1.128 €	927 €	1.029 €	2.119 €	1.373 €	1.124 €	731 €	634 €	1.547 €	1.009 €	538 €	861 €	1.878 €	835 €	1.222 €	2.173 €	914 €	1.310 €
	2017	1.163 €	1.005 €	1.047 €	2.202 €	1.486 €	1.147 €	768 €	639 €	1.656 €	1.029 €	541 €	871 €	2.025 €	831 €	1.314 €	2.202 €	897 €	1.373 €
	2018	1.206 €	971 €	1.079 €	2.254 €	1.485 €	1.150 €	800 €	702 €	1.704 €	1.067 €	572 €	916 €	2.169 €	853 €	1.411 €	2.223 €	984 €	1.409 €
	2019	1.231 €	1.041 €	1.038 €	2.450 €	1.469 €	1.157 €	784 €	666 €	1.773 €	1.120 €	585 €	963 €	2.249 €	880 €	1.374 €	2.318 €	1.019 €	1.443 €
	<i>Variación interanual (%)</i>																		
	2010	-3,7%	-4,3%	-6,2%	-6,9%	-6,8%	-0,1%	-3,9%	-6,3%	-4,8%	-3,8%	-6,6%	-2,3%	-0,4%	-8,2%	-7,7%	4,3%	-10,9%	-2,0%
	2011	-4,7%	-8,7%	-5,1%	2,2%	-5,8%	-10,6%	-12,9%	-3,1%	-11,0%	-11,5%	0,1%	-8,1%	-7,8%	-4,4%	-3,3%	-14,2%	-6,7%	
	2012	-11,5%	-9,7%	-9,2%	-7,9%	-6,5%	-11,2%	-10,7%	-20,2%	-12,5%	-9,5%	-3,3%	-6,9%	-11,1%	-16,0%	-11,8%	-8,9%	8,4%	-11,5%
	2013	-4,3%	-20,6%	-4,0%	-3,0%	-0,2%	-5,3%	-16,7%	-11,3%	-11,8%	-13,9%	-23,7%	-15,2%	-8,7%	-13,8%	-1,0%	-3,2%	-22,0%	-8,3%
	2014	-3,9%	2,0%	-16,8%	4,7%	-8,2%	-10,1%	0,3%	-13,0%	-0,8%	-0,1%	-2,8%	-8,6%	2,6%	-3,0%	3,7%	-2,3%	-14,8%	-0,4%
	2015	2,3%	-6,6%	-2,3%	4,3%	3,3%	1,2%	0,2%	-8,4%	1,9%	3,1%	-1,5%	1,3%	-0,4%	-15,9%	-1,3%	3,1%	1,6%	
	2016	1,2%	-3,8%	-1,1%	2,4%	7,7%	0,7%	-4,8%	7,7%	2,1%	-1,3%	-4,7%	-1,7%	3,6%	0,1%	1,8%	2,4%	-6,2%	2,6%
2017	3,1%	8,4%	1,8%	3,9%	8,2%	2,0%	5,1%	0,7%	7,0%	2,0%	0,5%	1,1%	7,8%	-0,5%	7,5%	1,3%	-1,8%	4,8%	
2018	3,7%	-3,4%	3,0%	2,3%	-0,1%	0,2%	4,2%	9,9%	2,9%	3,7%	5,8%	5,1%	7,1%	2,7%	7,4%	1,0%	9,6%	2,6%	
2019	2,1%	7,1%	-3,8%	8,7%	-1,0%	0,7%	-2,0%	-5,2%	4,0%	4,9%	2,3%	5,2%	3,7%	3,1%	-2,6%	4,3%	3,6%	2,4%	

Fuente: Centro de Información Estadística del Notariado. [a] Para el precio por metro cuadrado, promedio trimestral ponderado por el número de operaciones. \* Dato acumulado hasta el último trimestre con información disponible.



	AND	ARA	AST	IB	IC	CAN	CyL	CLM	CAT	CV	EXT	GAL	MAD	MUR	NAV	PV	LR	TOTAL [a]	
NÚMERO DE OPERACIONES	<i>Nivel</i>																		
	2010	69.046	12.852	10.427	9.444	15.990	6.754	22.801	16.366	55.178	53.677	7.910	21.960	57.226	14.083	4.954	23.248	3.926	405.842
	2011	52.423	7.711	6.564	7.506	12.038	4.351	13.937	11.785	38.631	39.158	5.244	13.040	43.539	9.142	4.666	18.103	2.274	290.112
	2012	57.548	9.562	6.311	8.135	12.996	3.809	14.587	13.012	42.327	44.874	5.568	13.429	43.286	8.612	3.850	14.854	2.666	305.426
	2013	46.511	6.382	3.802	6.936	12.973	2.547	9.767	8.369	37.781	39.094	3.280	9.547	37.783	7.218	3.025	10.599	1.980	247.594
	2014	51.894	8.347	4.877	9.265	14.413	3.164	12.428	9.321	46.056	42.898	3.939	10.988	49.110	8.138	3.928	13.747	2.471	294.984
	2015	55.662	9.656	5.405	10.804	16.390	3.680	12.863	8.832	50.452	47.550	3.901	11.226	52.212	9.119	4.036	16.105	2.808	320.701
	2016	60.516	9.878	6.183	13.250	17.497	4.298	14.342	9.860	62.565	53.869	4.418	11.917	61.321	9.373	4.278	18.254	2.963	364.782
	2017	71.109	11.977	7.720	15.146	21.051	5.443	16.328	12.855	70.978	63.562	5.182	13.223	73.093	10.832	5.003	19.993	3.343	426.838
	2018	81.867	13.054	8.651	14.284	19.482	5.772	18.690	14.975	73.998	70.154	6.095	14.872	76.111	12.584	6.021	22.037	4.223	462.870
2019	79.939	12.536	8.448	12.514	19.937	5.867	18.380	15.189	72.567	65.664	6.340	15.198	69.652	13.414	5.317	22.272	3.861	447.095	
	<i>Variación interanual (%)</i>																		
2010	-0,4%	3,1%	6,6%	18,4%	6,1%	-6,4%	15,7%	3,4%	17,7%	7,6%	-9,3%	11,1%	9,4%	-14,2%	-16,0%	32,5%	-9,6%	7,0%	
2011	-24,1%	-40,0%	-37,0%	-20,5%	-24,7%	-35,6%	-38,9%	-28,0%	-30,0%	-27,0%	-33,7%	-40,6%	-23,9%	-35,1%	-5,8%	-22,1%	-42,1%	-28,5%	
2012	9,8%	24,0%	-3,9%	8,4%	8,0%	-12,5%	4,7%	10,4%	9,6%	14,6%	6,2%	3,0%	-0,6%	-5,8%	-17,5%	-17,9%	17,2%	5,3%	
2013	-19,2%	-33,3%	-39,8%	-14,7%	-0,2%	-33,1%	-33,0%	-10,7%	-12,9%	-41,1%	-28,9%	-12,7%	-16,2%	-21,4%	-28,6%	-25,7%	-18,9%		
2014	11,6%	30,8%	28,3%	33,6%	11,1%	24,2%	27,2%	11,4%	21,9%	9,7%	20,1%	15,1%	30,0%	12,7%	29,9%	29,7%	24,8%	19,1%	
2015	7,3%	15,7%	10,8%	16,6%	13,7%	16,3%	3,5%	-5,2%	9,5%	10,8%	-1,0%	2,2%	6,3%	12,1%	2,7%	17,2%	13,6%	8,7%	
2016	8,7%	2,3%	14,4%	22,6%	6,8%	16,8%	11,5%	11,6%	24,0%	13,3%	13,3%	6,2%	17,4%	2,8%	6,0%	13,3%	5,5%	13,7%	
2017	17,5%	21,2%	24,9%	14,3%	20,3%	26,6%	13,8%	30,4%	13,4%	18,0%	17,3%	11,0%	19,2%	15,6%	16,9%	9,5%	12,8%	17,0%	
2018	15,1%	9,0%	12,1%	-5,7%	-7,5%	6,0%	14,5%	16,5%	4,3%	10,4%	17,6%	12,5%	4,1%	16,2%	20,3%	10,2%	26,3%	8,4%	
2019	-2,4%	-4,0%	-2,3%	-12,4%	2,3%	1,6%	-1,7%	1,4%	-1,9%	-6,4%	4,0%	2,2%	-8,5%	6,6%	-11,7%	1,1%	-8,6%	-3,4%	
PRECIO MEDIO POR M2	<i>Nivel (€)</i>																		
	2010	1.528 €	1.786 €	1.676 €	2.037 €	1.602 €	1.864 €	1.453 €	1.298 €	2.435 €	1.521 €	968 €	1.537 €	2.479 €	1.334 €	1.824 €	2.669 €	1.639 €	1.856 €
	2011	1.442 €	1.657 €	1.599 €	2.034 €	1.481 €	1.689 €	1.294 €	1.318 €	2.150 €	1.339 €	984 €	1.471 €	2.254 €	1.224 €	1.776 €	2.597 €	1.434 €	1.726 €
	2012	1.264 €	1.457 €	1.428 €	1.803 €	1.370 €	1.477 €	1.114 €	998 €	1.851 €	1.173 €	899 €	1.280 €	1.980 €	1.020 €	1.611 €	2.327 €	1.454 €	1.491 €
	2013	1.188 €	1.134 €	1.230 €	1.740 €	1.385 €	1.324 €	914 €	782 €	1.630 €	990 €	725 €	1.085 €	1.847 €	844 €	1.546 €	2.298 €	1.158 €	1.358 €
	2014	1.148 €	1.157 €	1.186 €	1.842 €	1.270 €	1.288 €	923 €	799 €	1.627 €	999 €	689 €	1.049 €	1.874 €	809 €	1.622 €	2.245 €	1.013 €	1.369 €
	2015	1.193 €	1.090 €	1.155 €	1.864 €	1.323 €	1.294 €	945 €	695 €	1.689 €	1.030 €	689 €	1.064 €	1.920 €	832 €	1.341 €	2.200 €	1.053 €	1.398 €
	2016	1.215 €	1.067 €	1.144 €	1.956 €	1.422 €	1.284 €	898 €	732 €	1.751 €	1.014 €	656 €	1.042 €	2.001 €	825 €	1.432 €	2.248 €	968 €	1.446 €
	2017	1.272 €	1.142 €	1.134 €	2.019 €	1.544 €	1.281 €	927 €	749 €	1.881 €	1.026 €	644 €	1.073 €	2.176 €	822 €	1.527 €	2.305 €	956 €	1.520 €
	2018	1.295 €	1.125 €	1.156 €	2.128 €	1.549 €	1.292 €	977 €	853 €	1.944 €	1.073 €	699 €	1.109 €	2.355 €	851 €	1.649 €	2.343 €	1.071 €	1.568 €
2019	1.349 €	1.235 €	1.138 €	2.338 €	1.532 €	1.323 €	966 €	769 €	2.038 €	1.137 €	714 €	1.214 €	2.464 €	888 €	1.682 €	2.430 €	1.109 €	1.624 €	
	<i>Variación interanual (%)</i>																		
2010	-4,4%	-2,0%	-4,1%	-3,7%	-6,5%	5,7%	-5,2%	-7,6%	-4,2%	-3,5%	-4,5%	-1,7%	-0,6%	-8,2%	-4,1%	5,4%	-11,5%	-1,4%	
2011	-5,6%	-7,2%	-4,6%	-0,1%	-7,6%	-9,4%	-10,9%	1,6%	-11,7%	-11,9%	1,6%	-4,3%	-9,1%	-8,2%	-2,6%	-2,7%	-12,5%	-7,0%	
2012	-12,4%	-12,1%	-10,7%	-11,4%	-7,5%	-12,5%	-13,9%	-24,3%	-13,9%	-12,4%	-8,7%	-13,0%	-12,1%	-16,6%	-9,3%	-10,4%	1,4%	-13,6%	
2013	-6,0%	-22,2%	-13,9%	-3,5%	1,1%	-10,4%	-18,0%	-21,6%	-11,9%	-15,6%	-19,4%	-15,3%	-6,7%	-17,3%	-4,1%	-1,2%	-20,4%	-8,9%	
2014	-3,4%	2,0%	-3,5%	5,8%	-8,3%	-2,7%	1,0%	2,2%	-0,2%	0,9%	-4,9%	-3,3%	1,5%	-4,2%	4,9%	-2,3%	-12,5%	0,8%	
2015	3,9%	-5,8%	-2,7%	1,2%	4,1%	0,5%	2,3%	-13,1%	3,8%	3,1%	0,0%	1,4%	2,4%	2,8%	-17,3%	-2,0%	3,9%	2,2%	
2016	1,8%	-2,1%	-1,0%	5,0%	7,5%	-0,8%	-5,0%	5,3%	3,6%	-1,5%	-4,8%	-2,1%	4,3%	-0,8%	2,2%	-8,0%	3,4%		
2017	4,7%	7,0%	-0,9%	3,2%	8,5%	-0,2%	3,2%	2,3%	7,5%	1,1%	-1,9%	3,0%	8,7%	-0,4%	6,7%	2,5%	-1,3%	5,1%	
2018	1,8%	-1,4%	1,9%	5,4%	0,4%	0,8%	5,4%	13,9%	3,3%	4,6%	8,7%	3,4%	8,2%	3,6%	8,0%	1,7%	11,9%	3,1%	
2019	4,2%	9,7%	-1,5%	9,8%	-1,1%	2,4%	-1,1%	-9,9%	4,9%	5,9%	2,1%	9,5%	4,6%	4,3%	2,0%	3,7%	3,6%	3,6%	

Fuente: Centro de Información Estadística del Notariado. [a] Para el precio por metro cuadrado, promedio trimestral ponderado por el número de operaciones. \* Dato acumulado hasta el último trimestre con información disponible.

Anexo 2. Tablas correspondientes a préstamos hipotecarios trimestrales y anuales

PRÉSTAMOS HIPOTECARIOS - DATOS TRIMESTRALES

	AND	ARA	AST	IB	IC	CAN	CyL	CLM	CAT	CV	EXT	GAL	MAD	MUR	NAV	PV	LR	TOTAL [a]	
NÚMERO DE OPERACIONES	<i>Nivel</i>																		
	4T18	17.423	2.514	1.816	2.845	3.540	1.139	3.656	3.412	16.126	1.586	3.277	17.048	2.708	1.439	5.818	711	95.491	
	1T19	18.302	2.208	1.852	2.827	3.258	1.042	3.862	3.457	15.889	1.740	3.223	15.845	2.629	1.322	5.214	666	94.018	
	2T19	19.427	2.706	1.986	2.819	3.345	1.209	4.257	3.661	17.354	11.579	2.052	3.764	16.499	3.085	1.450	5.866	661	101.720
	3T19	15.124	2.106	1.352	2.288	3.066	924	3.135	2.554	14.085	8.711	1.152	2.803	13.704	2.516	1.095	4.343	544	79.502
	4T19	19.700	2.811	2.160	3.005	3.629	1.300	4.189	3.647	18.032	11.906	2.150	3.949	18.633	3.322	1.389	5.780	726	106.328
	1T20	15.682	2.048	1.593	2.477	2.884	912	3.235	2.597	14.306	9.457	1.632	2.978	14.024	2.466	1.179	4.736	531	82.737
	2T20	11.328	1.620	1.275	1.637	1.738	755	2.412	2.039	11.082	6.337	1.280	2.243	10.326	1.942	1.036	3.903	444	61.397
	3T20*	16.020	2.112	1.866	1.996	2.560	1.100	3.694	3.146	13.222	9.209	1.462	3.450	14.421	2.837	1.126	4.552	572	83.345
	<i>Variación interanual (%)</i>																		
4T18	6,5%	14,5%	8,0%	-7,6%	7,2%	-2,6%	5,5%	9,2%	14,0%	6,6%	7,7%	-0,4%	6,5%	0,4%	5,7%	12,0%	14,1%	7,3%	
1T19	14,1%	-1,5%	5,8%	-5,5%	1,1%	18,7%	7,8%	12,0%	9,7%	8,3%	9,8%	7,5%	4,0%	4,4%	-1,7%	3,8%	5,0%	7,5%	
2T19	-1,3%	2,9%	-0,9%	-3,4%	-12,1%	7,9%	-0,6%	4,2%	-1,2%	0,3%	16,0%	-1,1%	-11,0%	10,5%	-6,4%	4,3%	-9,8%	-2,1%	
3T19	-9,3%	-0,5%	-18,3%	-8,3%	-9,2%	-13,5%	-11,7%	-12,7%	-3,4%	-10,2%	-15,4%	-7,8%	-6,5%	7,1%	-10,9%	-4,6%	-11,4%	-7,5%	
4T19	13,1%	11,8%	18,9%	5,6%	2,5%	14,1%	14,6%	6,9%	11,8%	14,1%	35,6%	20,5%	9,3%	22,7%	-3,5%	-0,7%	2,1%	11,3%	
1T20	-14,3%	-7,2%	-14,0%	-12,4%	-11,5%	-12,5%	-16,2%	-24,9%	-10,0%	-11,5%	-6,2%	-7,6%	-11,5%	-6,2%	-10,8%	-9,2%	-20,3%	-12,0%	
2T20	-41,7%	-40,1%	-35,8%	-41,9%	-48,0%	-37,6%	-43,3%	-44,3%	-36,1%	-45,3%	-37,6%	-40,4%	-37,4%	-37,1%	-28,6%	-33,5%	-32,8%	-39,6%	
3T20*	5,9%	0,3%	38,0%	-12,7%	-16,5%	19,0%	17,8%	23,2%	-6,1%	5,7%	26,9%	23,1%	5,2%	12,7%	2,8%	4,8%	5,1%	4,8%	
CUANTÍA MEDIA	<i>Nivel (€)</i>																		
	4T18	147.360 €	173.002 €	149.341 €	256.331 €	152.132 €	147.252 €	137.610 €	130.641 €	226.619 €	122.848 €	111.406 €	148.188 €	263.847 €	111.413 €	182.914 €	200.722 €	100.253 €	183.875 €
	1T19	139.516 €	170.217 €	123.892 €	235.452 €	148.160 €	162.316 €	127.688 €	116.305 €	188.060 €	119.331 €	104.686 €	129.034 €	268.398 €	115.774 €	176.094 €	199.875 €	141.784 €	171.868 €
	2T19	147.230 €	144.499 €	135.186 €	255.791 €	165.987 €	129.438 €	143.577 €	131.245 €	190.940 €	132.015 €	130.397 €	129.822 €	279.132 €	116.233 €	181.132 €	193.713 €	135.591 €	177.892 €
	3T19	155.343 €	167.679 €	145.190 €	222.937 €	160.569 €	120.278 €	149.014 €	121.373 €	214.287 €	135.900 €	130.076 €	143.692 €	330.005 €	121.310 €	192.170 €	194.000 €	142.177 €	194.990 €
	4T19	142.848 €	145.274 €	133.929 €	264.198 €	150.947 €	138.800 €	129.896 €	121.184 €	192.577 €	121.505 €	121.424 €	139.849 €	288.317 €	109.274 €	185.915 €	203.613 €	154.969 €	179.025 €
	1T20	144.575 €	168.349 €	146.029 €	260.766 €	141.604 €	153.873 €	141.468 €	120.998 €	191.741 €	116.731 €	120.263 €	144.379 €	313.489 €	108.020 €	157.668 €	202.711 €	149.886 €	183.384 €
	2T20	144.857 €	174.219 €	178.649 €	247.563 €	168.695 €	130.469 €	148.331 €	132.698 €	227.754 €	130.353 €	107.646 €	136.491 €	281.003 €	129.248 €	163.614 €	216.578 €	150.133 €	189.005 €
	3T20*	137.233 €	139.646 €	115.936 €	233.870 €	147.615 €	129.089 €	122.346 €	123.391 €	186.135 €	119.075 €	99.920 €	132.628 €	268.923 €	113.092 €	176.053 €	197.323 €	133.178 €	168.811 €
	<i>Variación interanual (%)</i>																		
4T18	2,0%	9,7%	21,2%	-1,7%	11,2%	3,4%	14,2%	15,1%	18,5%	2,7%	-4,9%	-1,0%	-4,4%	5,5%	22,8%	3,5%	-29,8%	4,5%	
1T19	-1,0%	12,8%	3,0%	-4,3%	10,9%	33,3%	-3,8%	2,4%	-1,3%	4,5%	-3,1%	8,0%	-1,3%	8,8%	-7,9%	9,9%	34,6%	0,4%	
2T19	6,9%	-11,7%	-2,9%	2,8%	19,5%	-4,9%	15,1%	7,4%	-1,6%	6,1%	7,3%	-9,8%	6,4%	10,3%	-0,4%	6,7%	7,1%	2,9%	
3T19	5,2%	-0,1%	-4,2%	-15,6%	2,0%	-14,2%	12,0%	-8,0%	11,3%	12,0%	4,2%	6,1%	14,7%	15,4%	2,4%	25,5%	8,6%		
4T19	-3,1%	-16,0%	-10,3%	3,1%	-0,8%	-5,7%	-5,6%	-7,2%	-15,0%	-1,1%	9,0%	-5,6%	9,3%	-1,9%	1,6%	1,4%	54,6%	-2,6%	
1T20	3,6%	-1,1%	17,9%	10,8%	-4,4%	-5,2%	10,8%	4,0%	2,0%	-2,2%	14,9%	11,9%	16,8%	-6,7%	-10,5%	1,4%	5,7%	6,7%	
2T20	-1,6%	20,6%	32,2%	-3,2%	1,6%	0,8%	3,3%	1,1%	19,3%	-1,3%	-17,4%	5,1%	0,7%	11,2%	-9,7%	11,8%	10,7%	6,2%	
3T20*	-11,7%	-16,7%	-20,1%	4,9%	-8,1%	7,3%	-17,9%	1,7%	-13,1%	-12,4%	-23,2%	-7,7%	-18,5%	-6,8%	-8,4%	1,7%	-6,3%	-13,4%	

Fuente: Centro de Información Estadística del Notariado. [a] Promedio ponderado. \* Dato provisional (información reportada cercana al 100%).

PRÉSTAMOS HIPOTECARIOS DESTINADOS A LA ADQUISICIÓN DE UNA VIVIENDA - DATOS TRIMESTRALES

	AND	ARA	AST	IB	IC	CAN	CyL	CLM	CAT	CV	EXT	GAL	MAD	MUR	NAV	PV	LR	TOTAL [a]	
NÚMERO DE OPERACIONES	<i>Nivel</i>																		
	4T18	12.607	1.931	1.290	1.869	2.537	722	2.663	2.547	10.814	7.264	1.065	2.143	14.047	1.767	1.014	4.180	605	69.065
	1T19	13.217	1.699	1.292	1.787	2.334	680	2.820	2.507	10.550	7.235	1.160	2.100	12.981	1.608	949	3.793	560	67.272
	2T19	14.067	2.023	1.395	1.776	2.437	772	3.072	2.676	11.765	7.836	1.382	2.442	13.425	1.935	1.003	4.283	532	72.821
	3T19	11.400	1.696	971	1.538	2.330	623	2.419	1.975	10.142	6.145	842	1.937	11.659	1.739	804	3.259	472	59.951
	4T19	14.507	2.246	1.548	1.934	2.684	875	3.245	2.759	12.482	8.263	1.543	2.608	15.604	2.121	985	4.415	628	78.447
	1T20	11.463	1.608	1.089	1.591	2.170	627	2.490	1.925	10.068	6.537	1.089	1.956	11.813	1.586	863	3.498	447	60.820
	2T20	8.145	1.240	904	987	1.260	533	1.766	1.508	7.801	4.410	827	1.502	8.647	1.242	767	3.065	383	44.987
	3T20*	12.232	1.741	1.329	1.266	1.952	804	2.946	2.481	9.751	6.520	1.007	2.513	12.446	2.045	830	3.548	507	63.918
	<i>Variación interanual (%)</i>																		
4T18	12,1%	19,3%	8,6%	-1,0%	9,9%	-5,1%	9,7%	11,8%	24,2%	11,1%	12,3%	4,7%	6,3%	11,7%	9,9%	14,9%	19,6%	11,7%	
1T19	19,0%	3,7%	1,2%	-3,6%	0,7%	31,0%	8,7%	11,9%	14,8%	8,6%	12,5%	9,8%	2,1%	5,8%	6,3%	7,7%	10,5%	9,4%	
2T19	0,3%	5,2%	-0,8%	-5,4%	-11,0%	8,0%	-1,0%	5,3%	4,2%	-2,2%	21,4%	2,8%	-12,4%	11,7%	-8,7%	4,6%	-11,8%	-1,6%	
3T19	-4,8%	11,8%	-20,2%	-2,7%	-4,5%	-15,1%	-6,0%	-11,0%	5,0%	-8,5%	-4,4%	-3,2%	-3,3%	16,5%	-10,2%	-0,9%	-7,8%	-2,9%	
4T19	15,1%	16,3%	20,0%	3,5%	5,8%	21,2%	21,9%	8,3%	15,4%	13,8%	44,9%	21,7%	11,1%	20,0%	-2,9%	5,6%	3,8%	13,6%	
1T20	-13,3%	-5,4%	-15,7%	-11,0%	-7,0%	-7,8%	-11,7%	-23,2%	-4,6%	-9,6%	-6,1%	-6,9%	-9,0%	-1,4%	-9,1%	-7,8%	-20,2%	-9,6%	
2T20	-42,1%	-38,7%	-35,2%	-44,4%	-48,3%	-31,0%	-42,5%	-43,6%	-33,7%	-43,7%	-40,2%	-38,5%	-35,6%	-35,8%	-23,5%	-28,4%	-28,0%	-38,2%	
3T20*	7,3%	2,6%	36,9%	-17,7%	-16,2%	29,0%	21,8%	25,6%	-3,9%	6,1%	19,6%	29,7%	6,7%	17,6%	3,3%	8,9%	7,3%	6,6%	
CUANTÍA MEDIA	<i>Nivel (€)</i>																		
	4T18	115.248 €	119.188 €	109.823 €	189.914 €	125.199 €	109.993 €	98.115 €	99.036 €	163.875 €	101.076 €	88.516 €	112.574 €	196.345 €	89.824 €	127.486 €	152.063 €	91.347 €	140.000 €
	1T19	109.233 €	112.680 €	102.235 €	178.421 €	125.248 €	104.704 €	97.175 €	98.140 €	157.262 €	98.765 €	87.090 €	105.938 €	200.982 €	86.467 €	127.460 €	149.092 €	98.230 €	136.109 €
	2T19	112.549 €	110.466 €	103.451 €	192.228 €	131.617 €	102.717 €	98.410 €	118.881 €	158.014 €	99.119 €	102.547 €	105.167 €	208.680 €	86.518 €	123.722 €	152.922 €	121.074 €	139.514 €
	3T19	118.738 €	119.319 €	99.996 €	181.881 €	117.672 €	109.145 €	101.941 €	103.684 €	165.334 €	98.712 €	94.018 €	104.536 €	227.284 €	86.436 €	130.794 €	151.222 €	114.474 €	145.847 €
	4T19	109.913 €	109.456 €	102.680 €	192.816 €	118.698 €	106.497 €	99.599 €	98.691 €	159.953 €	97.440 €	93.132 €	102.731 €	200.793 €	89.221 €	136.997 €	156.632 €	147.054 €	138.106 €
	1T20	111.129 €	119.779 €	105.528 €	200.984 €	114.024 €	108.553 €	104.774 €	100.619 €	161.558 €	103.148 €	89.136 €	114.402 €	216.147 €	86.047 €	120.907 €	167.356 €	115.796 €	143.444 €
	2T20	117.667 €	125.253 €	114.952 €	214.665 €	155.723 €	116.721 €	100.964 €	96.295 €	172.645 €	102.397 €	88.625 €	114.077 €	206.307 €	91.154 €	133.847 €	166.454 €	107.485 €	146.834 €
	3T20*	116.825 €	116.660 €	108.276 €	197.727 €	128.771 €	113.958 €	101.084 €	103.276 €	166.931 €	104.097 €	82.922 €	113.352 €	202.305 €	88.976 €	149.032 €	164.447 €	111.509 €	141.770 €
	<i>Variación interanual (%)</i>																		
4T18	5,5%	6,7%	11,5%	4,0%	10,0%	-2,7%	-0,3%	-0,1%	7,2%	5,0%	-0,7%	-4,6%	0,8%	7,6%	5,4%	-0,3%	-24,6%	3,0%	
1T19	-0,2%	10,8%	2,5%	-2,7%	15,3%	2,2%	2,2%	7,9%	1,8%	3,8%	0,7%	0,4%	2,1%	1,0%	6,1%	-0,6%	4,9%	1,3%	
2T19	0,7%	-5,5%	-4,1%	3,2%	16,1%	-8,9%	-2,0%	26,0%	-2,0%	1,2%	17,2%	-7,6%	5,0%	2,5%	-6,1%	-2,2%	20,6%	0,7%	
3T19	4,7%	7,3%	-2,7%	-13,0%	-8,0%	-3,4%	5,0%	1,0%	0,7%	-1,3%	1,2%	-2,3%	7,7%	1,1%	-6,9%	-0,9%	15,5%	2,8%	
4T19	-4,6%	-8,2%	-6,5%	1,5%	-5,2%	-3,2%	1,5%	-0,3%	-2,4%	-3,6%	5,2%	-8,7%	2,3%	-0,7%	7,5%	3,0%	61,0%	-1,4%	
1T20	1,7%	6,3%	3,2%	12,6%	-9,0%	3,7%	7,8%	2,5%	2,7%	4,4%	2,4%	8,0%	7,5%	-0,5%	-5,1%	12,2%	17,9%	5,4%	
2T20	4,5%	13,4%	11,1%	11,7%	18,3%	13,6%	2,6%	-19,0%	9,3%	3,3%	-13,6%	8,5%	-1,1%	5,4%	8,2%	8,8%	-11,2%	5,2%	
3T20*	-1,6%	-2,2%	8,3%	8,7%	9,4%	4,4%	-0,8%	-0,4%	1,0%	5,5%	-11,8%	8,4%	-11,0%	2,9%	13,9%	8,7%	-2,6%	-2,8%	

Fuente: Centro de Información Estadística del Notariado. [a] Promedio ponderado. \* Dato provisional (información reportada cercana al 100%).

	AND	ARA	AST	IB	IC	CAN	CyL	CLM	CAT	CV	EXT	GAL	MAD	MUR	NAV	PV	LR	TOTAL [a]	
NÚMERO DE OPERACIONES	<i>Nivel</i>																		
	2010	112.522	15.675	11.910	17.485	24.044	7.584	28.873	21.369	98.915	78.872	12.272	27.447	83.748	26.219	8.021	31.433	4.060	610.449
	2011	74.964	10.042	7.241	12.183	15.232	4.507	18.081	13.444	64.586	46.896	8.014	16.410	51.173	17.396	6.337	22.740	2.457	391.703
	2012	68.425	9.151	6.425	11.057	16.033	3.240	16.198	13.216	58.494	41.051	6.504	13.958	49.055	15.088	4.873	17.570	2.172	352.510
	2013	49.927	6.231	4.554	8.043	11.496	2.506	10.966	10.151	40.807	32.392	4.704	9.781	36.225	11.750	3.496	11.416	1.780	256.225
	2014	51.751	6.990	5.121	8.354	10.316	2.812	11.576	9.768	43.741	30.884	5.222	10.853	42.633	11.151	3.880	13.858	1.801	270.711
	2015	58.180	8.258	5.622	9.895	11.612	3.359	12.771	10.558	49.620	33.869	5.844	12.118	48.068	11.177	4.312	16.638	2.077	303.978
	2016	61.351	8.413	6.364	11.532	12.178	3.575	13.284	11.142	54.442	35.978	5.861	12.481	53.467	11.493	4.573	18.663	2.160	326.957
	2017	62.785	8.451	6.592	11.814	13.123	3.882	13.520	11.874	56.896	36.620	5.939	12.600	59.657	10.255	4.972	19.561	2.262	340.803
	2018	69.820	9.501	7.225	11.249	13.944	4.206	15.068	12.937	62.738	41.534	6.302	13.121	65.472	10.365	5.562	21.014	2.692	372.750
2019	72.553	9.831	7.350	10.939	13.298	4.475	15.443	13.319	65.360	42.878	7.094	13.739	64.681	11.552	5.256	21.203	2.597	381.568	
NÚMERO DE OPERACIONES	<i>Variación interanual (%)</i>																		
	2010	-15,0%	-10,6%	0,5%	-12,1%	-22,4%	-10,2%	-0,1%	-12,0%	-18,7%	-25,9%	-10,4%	-3,3%	-11,5%	-22,6%	-17,8%	0,7%	-15,5%	-15,1%
	2011	-33,4%	-35,9%	-39,2%	-30,3%	-36,6%	-40,6%	-37,4%	-37,1%	-34,7%	-40,5%	-34,7%	-40,2%	-38,9%	-33,7%	-21,0%	-27,7%	-39,5%	-35,8%
	2012	-8,7%	-8,9%	-11,3%	-9,2%	5,3%	-18,1%	-10,4%	-1,7%	-9,2%	-12,5%	-18,8%	-14,9%	-4,1%	-13,3%	-23,1%	-22,7%	-11,6%	-10,0%
	2013	-27,0%	-31,9%	-29,1%	-27,3%	-28,3%	-22,7%	-32,3%	-23,2%	-30,2%	-21,1%	-27,7%	-29,9%	-26,2%	-22,1%	-28,3%	-35,0%	-18,0%	-27,3%
	2014	3,7%	12,2%	12,5%	3,9%	-10,3%	12,2%	5,6%	-3,8%	7,2%	-4,7%	11,0%	11,0%	17,7%	-5,1%	11,0%	21,4%	1,2%	5,7%
	2015	12,4%	18,1%	9,8%	18,4%	12,6%	19,5%	10,3%	8,1%	13,4%	9,7%	11,9%	11,7%	12,7%	0,2%	11,1%	20,1%	15,3%	12,3%
	2016	5,5%	1,9%	13,2%	16,5%	4,9%	6,4%	4,0%	5,5%	9,7%	6,2%	0,3%	3,0%	11,2%	2,8%	6,1%	12,2%	4,0%	7,6%
	2017	2,3%	0,5%	3,6%	2,4%	7,8%	8,6%	1,8%	6,6%	4,5%	1,8%	1,3%	1,0%	11,6%	-10,8%	8,7%	4,8%	4,7%	4,2%
	2018	11,2%	12,4%	9,6%	-4,8%	6,3%	8,3%	11,4%	9,0%	10,3%	13,4%	6,1%	4,1%	9,7%	1,1%	11,9%	7,4%	19,0%	9,4%
2019	3,9%	3,5%	1,7%	-2,8%	-4,6%	6,4%	2,5%	3,0%	4,2%	3,2%	12,6%	4,7%	-1,2%	11,5%	-5,5%	0,9%	-3,5%	2,4%	
CUANTÍA MEDIA	<i>Nivel (€)</i>																		
	2010	133.817 €	177.317 €	165.996 €	175.045 €	136.683 €	145.269 €	153.663 €	135.394 €	172.897 €	134.397 €	116.005 €	142.359 €	234.662 €	126.302 €	187.958 €	205.148 €	171.577 €	159.676 €
	2011	131.346 €	179.721 €	156.105 €	160.383 €	133.406 €	137.394 €	157.438 €	127.251 €	158.868 €	117.488 €	116.530 €	151.466 €	242.922 €	119.862 €	217.538 €	197.583 €	214.999 €	160.018 €
	2012	107.648 €	142.099 €	134.794 €	138.693 €	105.718 €	137.755 €	134.291 €	103.813 €	138.447 €	103.476 €	113.126 €	118.571 €	205.895 €	92.619 €	183.914 €	178.789 €	149.266 €	134.642 €
	2013	100.051 €	150.305 €	125.222 €	161.569 €	115.694 €	115.541 €	115.117 €	96.231 €	134.096 €	85.711 €	109.346 €	119.194 €	185.893 €	74.516 €	156.670 €	182.819 €	125.960 €	126.702 €
	2014	108.996 €	138.019 €	121.031 €	194.625 €	138.468 €	129.511 €	113.459 €	99.492 €	151.450 €	95.545 €	97.564 €	117.469 €	207.661 €	89.830 €	164.183 €	168.861 €	109.698 €	132.109 €
	2015	120.968 €	143.176 €	131.306 €	231.182 €	152.188 €	125.236 €	123.192 €	106.677 €	167.385 €	105.833 €	118.991 €	129.716 €	240.241 €	96.533 €	153.899 €	186.778 €	124.224 €	144.560 €
	2016	129.850 €	139.125 €	140.048 €	221.058 €	142.863 €	132.442 €	120.227 €	122.473 €	180.072 €	109.439 €	109.141 €	125.963 €	257.553 €	103.499 €	182.628 €	191.518 €	130.309 €	149.306 €
	2017	138.165 €	152.932 €	127.492 €	233.236 €	141.617 €	134.415 €	129.296 €	122.736 €	185.764 €	117.740 €	113.298 €	135.713 €	261.789 €	104.788 €	169.928 €	186.625 €	120.137 €	151.510 €
	2018	143.416 €	163.840 €	140.108 €	253.852 €	145.506 €	136.302 €	132.038 €	124.607 €	200.939 €	120.702 €	116.438 €	136.744 €	271.467 €	107.081 €	179.701 €	188.392 €	111.380 €	157.207 €
2019	146.234 €	156.917 €	134.549 €	244.594 €	156.416 €	137.708 €	137.544 €	122.527 €	196.466 €	127.188 €	121.646 €	135.599 €	291.463 €	115.648 €	183.828 €	197.800 €	143.630 €	161.725 €	
CUANTÍA MEDIA	<i>Variación interanual (%)</i>																		
	2010	-6,5%	-14,8%	-8,3%	-3,9%	-2,7%	-3,3%	-14,7%	-12,4%	3,0%	-8,6%	-9,0%	-14,2%	-9,1%	-3,5%	-5,9%	-6,8%	-23,5%	-8,9%
	2011	-1,8%	1,4%	-6,0%	-8,4%	-2,4%	-5,4%	2,5%	-6,0%	-8,1%	-12,6%	0,5%	6,4%	3,5%	-5,1%	15,7%	-3,7%	25,3%	0,2%
	2012	-18,0%	-20,9%	-13,7%	-13,5%	-20,8%	0,3%	-14,7%	-18,4%	-12,9%	-11,9%	-2,9%	-21,7%	-15,2%	-22,7%	-15,5%	-9,5%	-30,6%	-15,9%
	2013	-7,1%	5,8%	-7,1%	16,5%	9,4%	-16,1%	-14,3%	-7,3%	-3,1%	-17,2%	0,5%	0,5%	-9,7%	-19,5%	-14,8%	2,3%	-15,6%	-5,9%
	2014	8,9%	-8,2%	-3,3%	20,5%	19,7%	12,1%	-1,4%	3,4%	12,9%	11,5%	-10,8%	-1,4%	11,7%	20,6%	4,8%	-7,6%	-12,9%	4,3%
	2015	11,0%	3,7%	8,5%	18,8%	9,9%	-3,3%	8,6%	7,2%	10,5%	10,8%	22,0%	10,4%	15,7%	7,5%	-6,3%	10,6%	13,2%	9,4%
	2016	7,3%	-2,8%	6,7%	-4,4%	-6,1%	5,8%	-2,4%	14,8%	7,6%	3,4%	-8,3%	-2,9%	7,2%	7,2%	18,7%	2,5%	4,9%	3,3%
	2017	6,4%	9,9%	-9,0%	5,5%	-0,9%	1,5%	7,5%	0,2%	3,2%	7,6%	7,6%	1,6%	1,2%	-7,0%	-2,6%	-7,8%	1,5%	
	2018	3,8%	7,1%	9,9%	8,8%	2,7%	1,4%	2,1%	1,5%	8,2%	2,5%	2,8%	0,8%	3,7%	2,2%	5,8%	0,9%	-7,3%	3,8%
2019	2,0%	-4,2%	-4,0%	-3,6%	7,5%	1,0%	4,2%	-1,7%	-2,2%	5,4%	4,5%	-0,8%	7,4%	8,0%	2,3%	5,0%	29,0%	2,9%	

Fuente: Centro de Información Estadística del Notariado. [a] Para el precio por metro cuadrado, promedio trimestral ponderado por el número de operaciones. \* Dato acumulado hasta el último trimestre con información disponible.

PRÉSTAMOS HIPOTECARIOS DESTINADOS A LA ADQUISICIÓN DE UNA VIVIENDA - DATOS ANUALES

	AND	ARA	AST	IB	IC	CAN	CyL	CLM	CAT	CV	EXT	GAL	MAD	MUR	NAV	PV	LR	TOTAL [a]	
NÚMERO DE OPERACIONES	<i>Nivel</i>																		
	2010	41.201	8.360	6.673	6.577	10.760	3.910	15.842	10.297	34.219	27.115	5.144	12.962	50.017	8.107	3.674	19.086	2.488	266.432
	2011	25.637	5.068	3.410	4.332	6.054	2.013	8.795	5.488	19.399	14.740	3.091	6.406	29.578	4.289	3.753	13.982	1.400	157.435
	2012	22.361	4.613	3.105	3.522	5.497	1.431	7.639	5.266	17.852	12.356	2.466	5.354	29.070	3.656	2.824	10.338	1.292	138.642
	2013	15.923	2.969	1.982	2.594	3.945	982	4.528	3.796	12.442	9.865	1.783	3.692	20.638	2.478	1.834	5.902	979	96.332
	2014	24.990	4.190	2.761	3.380	5.434	1.469	6.226	5.050	18.031	13.336	2.532	5.376	29.708	3.897	2.347	8.232	1.261	138.220
	2015	31.446	5.388	3.324	4.822	6.849	1.954	7.326	6.048	22.789	17.307	2.937	6.417	35.661	4.768	2.628	10.631	1.541	171.836
	2016	36.861	5.728	4.019	6.580	7.926	2.096	8.723	7.373	29.281	20.895	3.299	7.353	42.065	5.291	2.943	12.749	1.641	204.823
	2017	42.189	6.168	4.563	7.336	9.224	2.452	9.291	8.444	34.330	23.824	3.667	7.827	49.549	5.722	3.391	13.732	1.843	233.552
	2018	49.712	7.009	5.190	7.180	10.033	2.690	10.934	9.549	40.949	28.659	4.115	8.433	54.136	6.512	3.901	15.085	2.227	266.314
2019	53.191	7.664	5.206	7.035	9.785	2.950	11.556	9.917	44.939	29.479	4.927	9.087	53.669	7.403	3.741	15.750	2.192	278.491	
NÚMERO DE OPERACIONES	<i>Variación interanual (%)</i>																		
	2010	7,2%	12,4%	13,5%	5,2%	5,0%	17,0%	13,2%	5,3%	31,5%	2,2%	1,8%	25,0%	13,1%	3,5%	-10,1%	25,9%	-6,1%	12,3%
	2011	-37,8%	-39,4%	-48,9%	-34,1%	-43,7%	-48,5%	-44,5%	-46,7%	-43,3%	-45,6%	-39,9%	-50,6%	-40,9%	-47,1%	2,2%	-26,7%	-43,7%	-40,9%
	2012	-12,8%	-9,0%	-8,9%	-18,7%	-9,2%	-28,9%	-13,1%	-4,0%	-8,0%	-16,2%	-20,2%	-16,4%	-1,7%	-14,8%	-24,8%	-26,1%	-7,7%	-11,9%
	2013	-28,8%	-35,6%	-36,2%	-26,3%	-28,2%	-31,4%	-40,7%	-27,9%	-30,3%	-20,2%	-27,7%	-31,0%	-29,0%	-32,2%	-35,1%	-42,9%	-24,2%	-30,5%
	2014	56,9%	41,1%	39,3%	30,3%	37,7%	49,6%	37,5%	33,0%	44,9%	35,2%	42,0%	45,6%	43,9%	57,3%	28,0%	39,5%	28,8%	43,5%
	2015	25,8%	28,6%	20,4%	42,7%	26,0%	33,0%	17,7%	19,8%	26,4%	29,8%	16,0%	19,4%	20,0%	22,4%	12,0%	29,1%	22,2%	24,3%
	2016	17,2%	6,3%	20,9%	36,5%	15,7%	7,3%	19,1%	21,9%	28,5%	20,7%	12,3%	14,6%	18,0%	11,0%	12,0%	19,9%	6,5%	19,2%
	2017	14,5%	7,7%	13,5%	11,5%	16,4%	17,0%	6,5%	14,5%	17,2%	14,0%	11,2%	6,4%	17,8%	8,1%	15,2%	7,7%	12,3%	14,0%
	2018	17,8%	13,6%	13,7%	-2,1%	8,8%	9,7%	17,7%	13,1%	19,3%	20,3%	12,2%	7,7%	9,3%	13,8%	15,0%	9,9%	20,8%	14,0%
2019	7,0%	9,3%	0,3%	-2,0%	-2,5%	9,7%	5,7%	3,9%	9,7%	2,9%	19,7%	7,8%	-0,9%	13,7%	-4,1%	4,4%	-1,6%	4,6%	
CUANTÍA MEDIA	<i>Nivel (€)</i>																		
	2010	129.831 €	137.272 €	125.763 €	171.904 €	133.209 €	126.340 €	127.626 €	126.576 €	177.708 €	121.241 €	101.742 €	117.142 €	195.616 €	118.040 €	154.686 €	182.191 €	165.520 €	151.362 €
	2011	120.563 €	129.956 €	109.959 €	156.775 €	117.185 €	114.132 €	115.123 €	112.556 €	162.008 €	104.456 €	95.577 €	107.846 €	182.877 €	99.877 €	173.172 €	165.126 €	198.795 €	140.479 €
	2012	103.986 €	116.691 €	106.691 €	137.407 €	98.508 €	106.667 €	108.257 €	86.933 €	130.542 €	90.287 €	102.263 €	95.028 €	152.992 €	84.921 €	142.086 €	149.247 €	144.436 €	120.839 €
	2013	94.463 €	110.760 €	95.876 €	142.526 €	115.803 €	98.960 €	90.019 €	82.466 €	125.950 €	78.221 €	90.247 €	87.972 €	140.776 €	72.770 €	126.872 €	141.366 €	110.233 €	111.618 €
	2014	97.482 €	96.808 €	99.236 €	152.864 €	99.708 €	101.654 €	92.701 €	84.816 €	127.228 €	83.426 €	84.029 €	100.951 €	167.270 €	76.226 €	116.182 €	132.028 €	98.714 €	117.504 €
	2015	103.886 €	106.225 €	98.247 €	183.181 €	115.006 €	105.099 €	93.734 €	88.555 €	139.357 €	90.004 €	107.717 €	108.689 €	177.415 €	82.059 €	127.497 €	144.206 €	98.055 €	126.568 €
	2016	106.372 €	99.188 €	106.296 €	174.043 €	109.494 €	106.812 €	94.792 €	95.553 €	142.422 €	92.467 €	85.579 €	107.046 €	191.262 €	83.275 €	154.182 €	149.374 €	110.929 €	131.248 €
	2017	108.109 €	110.899 €	99.650 €	176.963 €	112.534 €	107.470 €	96.708 €	100.106 €	149.356 €	94.908 €	89.306 €	112.374 €	191.002 €	83.033 €	124.542 €	153.158 €	102.967 €	133.988 €
	2018	112.474 €	112.254 €	105.057 €	192.137 €	118.775 €	109.538 €	97.684 €	96.752 €	160.903 €	98.550 €	88.855 €	109.730 €	200.786 €	86.358 €	129.977 €	152.748 €	96.134 €	138.719 €
2019	112.608 €	112.980 €	102.091 €	186.336 €	123.309 €	105.766 €	99.281 €	104.849 €	160.141 €	98.509 €	94.197 €	104.593 €	209.435 €	87.161 €	129.743 €	152.467 €	120.208 €	139.876 €	
CUANTÍA MEDIA	<i>Variación interanual (%)</i>																		
	2010	-2,8%	-9,0%	5,5%	-3,8%	1,3%	5,9%	-1,9%	-4,6%	1,1%	-2,1%	-7,9%	-4,0%	-1,1%	-5,0%	4,8%	1,0%	-6,6%	-0,6%
	2011	-7,1%	-5,3%	-12,6%	-8,8%	-12,0%	-9,7%	-8,8%	-11,1%	-8,8%	-13,8%	-6,1%	-7,9%	-6,5%	-15,4%	12,0%	-9,4%	20,1%	-7,2%
	2012	-13,7%	-10,2%	-3,0%	-12,4%	-15,9%	-6,5%	-6,0%	-22,8%	-19,4%	-13,6%	7,0%	-11,9%	-16,3%	-15,0%	-18,0%	-9,6%	-27,3%	-14,0%
	2013	-9,2%	-5,1%	-10,1%	3,7%	17,6%	-7,2%	-16,8%	-5,1%	-3,5%	-13,4%	-11,8%	-7,4%	-8,0%	-14,3%	-10,7%	-5,3%	-23,7%	-7,6%
	2014	3,2%	-12,6%	3,5%	7,3%	-13,9%	2,7%	3,0%	2,8%	1,0%	6,7%	-6,9%	14,8%	18,8%	4,8%	-8,4%	-6,6%	-10,4%	5,3%
	2015	6,6%	9,7%	-1,0%	19,8%	15,3%	3,4%	1,1%	4,4%	9,5%	7,9%	28,2%	7,7%	6,1%	7,7%	9,7%	9,2%	-0,7%	7,7%
	2016	2,4%	-6,6%	8,2%	-5,0%	-4,8%	1,6%	1,1%	7,9%	2,2%	2,7%	-20,6%	-1,5%	7,8%	1,5%	20,9%	3,6%	13,1%	3,7%
	2017	1,6%	11,8%	-6,3%	1,7%	2,8%	0,6%	2,0%	4,8%	4,9%	2,6%	4,4%	5,0%	-0,1%	-0,3%	-19,2%	2,5%	-7,2%	2,1%
	2018	4,0%	1,2%	5,4%	8,6%	5,5%	1,9%	1,0%	-3,4%	7,7%	3,8%	-0,5%	-2,4%	5,1%	4,0%	4,4%	-0,3%	-6,6%	3,5%
2019	0,1%	0,6%	-2,8%	-3,0%	3,8%	-3,4%	1,6%	8,4%	-0,5%	0,0%	6,0%	-4,7%	4,3%	0,9%	-0,2%	-0,2%	25,0%	0,8%	

Fuente: Centro de Información Estadística del Notariado. [a] Para el precio por metro cuadrado, promedio trimestral ponderado por el número de operaciones. \* Dato acumulado hasta el último trimestre con información disponible.

Anexo 3. Tablas correspondientes a constitución de sociedades trimestrales y anuales

CONSTITUCIÓN DE SOCIEDADES - DATOS TRIMESTRALES

	AND	ARA	AST	IB	IC	CAN	CyL	CLM	CAT	CV	EXT	GAL	MAD	MUR	NAV	PV	LR	TOTAL [a]		
NÚMERO DE OPERACIONES	<i>Nivel</i>																			
	4T18	4.432	529	350	804	899	219	799	701	5.151	3.163	336	1.139	5.857	722	249	947	136	26.433	
	1T19	4.619	624	384	946	1.007	176	923	890	5.661	3.422	371	1.260	6.155	802	271	965	152	28.628	
	2T19	4.067	532	351	759	851	191	752	632	4.837	2.926	295	1.027	5.935	708	241	885	116	25.105	
	3T19	3.441	389	248	570	826	136	577	513	3.737	2.398	246	839	4.400	538	183	641	89	19.771	
	4T19	4.312	516	391	833	990	163	818	700	5.303	3.045	293	1.071	5.845	679	231	959	133	26.282	
	1T20	3.726	444	292	764	724	165	682	581	4.424	2.875	314	986	5.140	693	196	752	99	22.857	
	2T20	2.615	283	224	418	427	113	402	363	2.560	1.787	196	585	3.251	473	132	545	72	14.446	
	3T20*	3.783	386	321	713	785	162	611	539	4.060	2.495	217	907	4.296	641	173	626	100	20.814	
	<i>Variación interanual (%)</i>																			
	4T18	4,3%	-13,8%	-7,9%	-5,7%	-6,0%	5,8%	3,1%	-2,4%	6,6%	6,4%	3,4%	6,3%	7,0%	3,6%	-12,3%	0,6%	-0,7%	3,7%	
	1T19	-4,5%	-0,3%	-5,7%	-4,8%	3,0%	-12,0%	6,1%	2,7%	0,8%	0,9%	3,1%	-1,6%	2,9%	-3,4%	-3,2%	3,3%	56,7%	0,3%	
	2T19	-7,3%	9,2%	10,4%	-12,7%	-15,8%	-3,0%	-0,7%	-14,4%	-5,8%	-0,8%	-5,4%	-6,7%	3,6%	-11,1%	-4,7%	6,5%	0,9%	-3,4%	
	3T19	0,2%	1,0%	-6,4%	-9,7%	3,9%	-12,8%	-4,8%	-2,3%	-2,4%	3,9%	0,0%	-6,9%	-4,8%	-10,3%	-13,3%	-5,2%	-15,2%	-2,6%	
	4T19	-2,7%	-2,5%	11,7%	3,6%	10,1%	-25,6%	2,4%	-0,1%	3,0%	-3,7%	-12,8%	-6,0%	-0,2%	-6,0%	-7,2%	1,3%	-2,2%	-0,6%	
	1T20	-19,3%	-28,8%	-24,0%	-19,2%	-28,1%	-6,3%	-26,1%	-34,7%	-21,9%	-16,0%	-15,4%	-21,7%	-16,5%	-13,6%	-27,7%	-22,1%	-34,9%	-20,2%	
	2T20	-35,7%	-46,8%	-36,2%	-44,9%	-49,8%	-40,8%	-46,5%	-42,6%	-47,1%	-38,9%	-33,6%	-43,0%	-45,2%	-33,2%	-45,2%	-38,4%	-37,9%	-42,5%	
	3T20*	9,9%	-0,8%	29,3%	25,1%	-4,9%	19,1%	5,8%	5,2%	8,6%	4,1%	-11,9%	8,1%	-2,4%	19,1%	-5,5%	-2,4%	12,4%	5,3%	
	CAPITAL MEDIO	<i>Nivel (€)</i>																		
4T18		18.369 €	24.649 €	30.437 €	19.304 €	14.543 €	8.021 €	28.146 €	26.524 €	17.944 €	17.068 €	15.054 €	23.130 €	16.594 €	23.519 €	18.505 €	32.177 €	29.787 €	19.205 €	
1T19		14.616 €	17.037 €	12.239 €	19.352 €	11.816 €	15.703 €	23.330 €	14.939 €	15.339 €	13.817 €	13.508 €	23.125 €	14.555 €	24.739 €	15.980 €	19.818 €	8.701 €	15.827 €	
2T19		16.716 €	16.155 €	20.087 €	15.401 €	14.452 €	6.965 €	21.385 €	25.264 €	15.513 €	16.382 €	12.023 €	22.658 €	15.423 €	16.700 €	24.149 €	28.918 €	31.585 €	17.097 €	
3T19		14.758 €	23.426 €	16.782 €	19.673 €	17.066 €	13.846 €	21.895 €	14.586 €	16.946 €	16.271 €	23.253 €	27.123 €	15.622 €	20.371 €	15.144 €	26.847 €	28.437 €	17.419 €	
4T19		18.675 €	24.803 €	21.383 €	17.182 €	17.096 €	17.425 €	23.337 €	19.698 €	20.531 €	22.019 €	18.767 €	27.607 €	15.909 €	22.830 €	18.528 €	32.516 €	30.418 €	20.076 €	
1T20		15.354 €	23.459 €	25.387 €	12.114 €	10.708 €	13.955 €	21.482 €	19.955 €	18.518 €	15.413 €	12.625 €	18.373 €	12.254 €	16.238 €	12.676 €	25.238 €	19.064 €	16.034 €	
2T20		15.679 €	31.300 €	21.611 €	17.735 €	17.146 €	20.860 €	21.860 €	15.680 €	16.075 €	15.892 €	14.755 €	20.448 €	16.027 €	25.594 €	8.851 €	22.523 €	21.711 €	17.298 €	
3T20*		14.783 €	16.066 €	23.272 €	14.929 €	14.291 €	11.743 €	21.975 €	15.471 €	14.766 €	15.749 €	16.770 €	16.066 €	14.942 €	19.915 €	16.976 €	34.356 €	16.780 €	16.125 €	
<i>Variación interanual (%)</i>																				
4T18		-1,8%	21,4%	54,5%	-15,1%	-18,3%	-37,7%	8,9%	32,1%	-13,3%	-5,2%	-28,0%	-4,7%	-6,7%	-19,0%	-33,9%	0,5%	59,0%	-5,4%	
1T19		-7,6%	16,5%	-45,9%	45,8%	-2,0%	1,4%	6,6%	-4,5%	5,1%	-15,8%	-15,3%	21,4%	7,2%	-2,2%	22,1%	-1,1%	-55,7%	0,5%	
2T19		4,4%	-11,8%	-12,3%	-9,0%	-5,2%	-53,8%	-13,9%	27,2%	-0,2%	-11,5%	-45,5%	9,0%	-5,0%	-10,6%	-23,8%	39,9%	28,6%	-1,9%	
3T19		-2,6%	50,4%	-33,8%	35,1%	10,1%	18,1%	-4,4%	-18,4%	6,2%	1,4%	34,0%	18,5%	4,0%	-1,4%	-24,9%	-6,1%	37,3%	3,4%	
4T19		1,7%	0,6%	-29,7%	-11,0%	17,6%	117,2%	-17,1%	-25,7%	14,4%	29,0%	24,7%	19,4%	-4,1%	-2,9%	0,1%	1,1%	2,1%	4,5%	
1T20		5,0%	37,7%	107,4%	-37,4%	-9,4%	-11,1%	-7,9%	33,6%	20,7%	11,6%	-6,5%	-20,5%	-15,8%	-34,4%	-20,7%	27,3%	119,1%	1,3%	
2T20		-6,2%	93,7%	7,6%	15,2%	18,6%	199,5%	2,2%	-37,9%	3,6%	-3,0%	22,7%	-9,8%	3,9%	53,3%	-63,3%	-22,1%	-31,3%	1,2%	
3T20*		0,2%	-31,4%	38,7%	-24,1%	-16,3%	-15,2%	0,4%	6,1%	-12,9%	-3,2%	-27,9%	-40,8%	-4,4%	-2,2%	12,1%	28,0%	-41,0%	-7,4%	

Fuente: Centro de Información Estadística del Notariado. [a] Promedio ponderado. \* Dato provisional (información reportada cercana al 100%).

CONSTITUCIÓN DE SOCIEDADES - DATOS ANUALES

	AND	ARA	AST	IB	IC	CAN	CyL	CLM	CAT	CV	EXT	GAL	MAD	MUR	NAV	PV	LR	TOTAL [a]	
NÚMERO DE OPERACIONES	<i>Nivel</i>																		
	2010	13.789	2.017	1.395	2.290	3.078	773	3.388	2.815	15.985	10.444	1.287	4.532	18.858	2.586	1.037	3.619	489	88.382
	2011	14.992	1.970	1.473	2.433	3.239	727	3.226	2.780	16.591	10.520	1.299	4.547	19.105	2.759	951	3.509	466	90.587
	2012	15.272	2.094	1.388	2.717	3.325	755	3.134	2.987	17.432	10.942	1.382	4.647	19.767	3.027	968	3.416	503	93.756
	2013	16.520	2.131	1.540	3.026	3.679	850	3.362	3.121	18.818	11.507	1.309	4.620	21.180	3.105	942	3.719	496	99.925
	2014	16.379	2.095	1.550	3.087	3.636	863	3.190	2.877	19.113	11.781	1.327	4.732	21.038	3.034	987	3.884	479	100.052
	2015	17.047	2.212	1.558	3.251	3.803	871	3.137	2.787	21.055	11.584	1.347	4.416	20.972	3.153	934	3.603	523	102.253
	2016	17.444	2.642	1.631	3.638	4.011	1.043	3.235	2.928	22.816	11.767	1.392	4.858	20.729	2.986	1.010	3.390	593	106.113
	2017	16.353	2.164	1.519	3.575	3.903	816	3.098	2.683	20.363	11.556	1.232	4.426	21.046	2.880	1.017	3.357	477	100.465
	2018	17.085	2.027	1.340	3.298	3.683	772	3.032	2.831	19.730	11.811	1.254	4.421	22.196	2.948	993	3.388	453	101.262
	2019	16.439	2.061	1.374	3.108	3.674	666	3.070	2.735	19.538	11.791	1.205	4.197	22.335	2.727	926	3.450	490	99.786
	<i>Variación interanual (%)</i>																		
	2010	-0,9%	-0,8%	4,6%	-2,7%	1,4%	6,5%	3,9%	0,0%	1,5%	3,3%	-0,4%	4,4%	3,0%	-1,8%	3,7%	5,8%	0,4%	1,8%
	2011	8,7%	-2,3%	5,6%	6,2%	5,2%	-6,0%	-4,8%	-1,2%	3,8%	0,7%	0,9%	0,3%	1,3%	6,7%	-8,3%	-3,0%	-4,7%	2,5%
	2012	1,9%	6,3%	-5,8%	11,7%	2,7%	3,9%	-2,9%	7,4%	5,1%	4,0%	6,4%	2,2%	3,5%	9,7%	1,8%	-2,7%	7,9%	3,5%
	2013	8,2%	1,8%	11,0%	11,4%	10,6%	12,6%	7,3%	4,5%	8,0%	5,2%	-5,3%	-0,6%	7,1%	2,6%	-2,7%	8,9%	-1,4%	6,6%
	2014	-0,9%	-1,7%	0,6%	2,0%	-1,2%	1,5%	-5,1%	-7,8%	1,6%	2,4%	1,4%	2,4%	-0,7%	-2,3%	4,8%	4,4%	-3,4%	0,1%
	2015	4,1%	5,6%	0,5%	5,3%	4,6%	0,9%	-1,7%	-3,1%	10,2%	-1,7%	1,5%	-6,7%	-0,3%	3,9%	-5,4%	-7,2%	9,2%	2,2%
	2016	2,3%	19,4%	4,7%	11,9%	5,5%	19,7%	3,1%	5,1%	8,4%	1,6%	3,3%	10,0%	-1,2%	-5,3%	8,1%	-5,9%	13,4%	3,8%
2017	-6,3%	-18,1%	-6,9%	-1,7%	-2,7%	-21,8%	-4,2%	-8,4%	-10,8%	-1,8%	-11,5%	-8,9%	1,5%	-3,5%	0,7%	-1,0%	-19,6%	-5,3%	
2018	4,5%	-6,3%	-11,8%	-7,7%	-5,6%	-5,4%	-2,1%	5,5%	-3,1%	2,2%	1,8%	-0,1%	5,5%	2,4%	-2,4%	0,9%	-5,0%	0,8%	
2019	-3,8%	1,7%	2,5%	-5,8%	-0,2%	-13,7%	1,3%	-3,4%	-1,0%	-0,2%	-3,9%	-5,1%	0,6%	-7,5%	-6,7%	1,8%	8,2%	-1,5%	
CAPITAL MEDIO	<i>Nivel (€)</i>																		
	2010	19.146 €	21.644 €	21.474 €	21.194 €	17.542 €	14.172 €	19.657 €	15.236 €	18.815 €	16.354 €	24.202 €	20.031 €	16.674 €	21.962 €	26.296 €	29.434 €	30.092 €	18.938 €
	2011	23.046 €	20.571 €	23.439 €	21.670 €	15.130 €	18.846 €	25.073 €	17.629 €	18.825 €	18.806 €	19.552 €	21.135 €	20.052 €	22.298 €	24.221 €	31.150 €	24.324 €	20.818 €
	2012	25.665 €	21.786 €	23.065 €	19.089 €	12.976 €	16.296 €	23.750 €	19.291 €	18.807 €	18.521 €	21.301 €	22.437 €	17.413 €	27.871 €	19.864 €	23.332 €	28.482 €	20.425 €
	2013	20.620 €	18.193 €	23.568 €	19.098 €	15.743 €	16.110 €	23.993 €	18.042 €	16.915 €	15.350 €	16.903 €	19.803 €	16.240 €	25.084 €	24.382 €	26.401 €	20.052 €	18.450 €
	2014	21.031 €	19.467 €	20.147 €	17.605 €	16.749 €	15.680 €	23.289 €	19.076 €	17.262 €	17.442 €	16.512 €	21.215 €	16.035 €	21.520 €	22.749 €	21.779 €	22.282 €	18.515 €
	2015	17.371 €	18.987 €	20.402 €	18.567 €	16.941 €	12.586 €	19.220 €	18.926 €	15.631 €	15.098 €	21.341 €	20.004 €	15.502 €	21.031 €	22.793 €	24.608 €	17.984 €	17.120 €
	2016	17.440 €	18.691 €	22.420 €	19.096 €	14.705 €	10.611 €	24.013 €	15.991 €	16.747 €	14.840 €	20.430 €	20.625 €	16.594 €	20.241 €	21.979 €	24.151 €	18.927 €	17.522 €
	2017	17.753 €	18.602 €	17.098 €	17.390 €	16.965 €	10.986 €	25.126 €	18.984 €	17.620 €	16.369 €	20.964 €	20.874 €	15.281 €	22.457 €	20.695 €	24.954 €	22.427 €	17.824 €
	2018	16.337 €	18.292 €	25.324 €	16.017 €	14.337 €	12.577 €	24.438 €	19.974 €	16.010 €	17.008 €	17.607 €	21.466 €	15.354 €	22.036 €	20.863 €	25.375 €	23.671 €	17.312 €
	2019	16.191 €	20.355 €	17.623 €	17.902 €	15.108 €	13.485 €	22.487 €	18.622 €	17.082 €	17.122 €	16.888 €	25.128 €	15.377 €	21.160 €	18.450 €	27.025 €	24.785 €	17.613 €
	<i>Variación interanual (%)</i>																		
	2010	-0,8%	-14,4%	-2,9%	6,6%	-2,1%	-20,7%	-12,5%	-20,7%	-1,4%	-10,9%	25,9%	-11,4%	-10,3%	12,9%	35,3%	23,2%	1,6%	-3,7%
	2011	20,4%	-5,0%	9,1%	2,2%	-13,8%	33,0%	27,6%	15,7%	0,1%	15,0%	-19,2%	5,5%	20,3%	1,5%	-7,9%	5,8%	-19,2%	9,9%
	2012	11,4%	5,9%	-1,6%	-11,9%	-14,2%	-13,5%	-5,3%	9,4%	-0,1%	-1,5%	8,9%	6,2%	-13,2%	25,0%	-18,0%	-25,1%	17,1%	-1,9%
	2013	-19,7%	-16,5%	2,2%	0,1%	21,3%	-1,1%	1,0%	-6,5%	-10,1%	-17,1%	-20,6%	-11,7%	-6,7%	-10,0%	22,7%	13,2%	-29,6%	-9,7%
	2014	2,0%	7,0%	-14,5%	-7,8%	6,4%	-2,9%	5,7%	2,1%	13,6%	-2,3%	7,1%	-1,3%	-14,2%	-6,7%	-17,5%	11,1%	0,4%	
	2015	-17,4%	-2,5%	1,3%	5,5%	1,1%	-19,7%	-17,5%	-0,8%	-9,5%	-13,4%	29,2%	-5,7%	-3,3%	-2,3%	0,2%	13,0%	-19,3%	-7,5%
	2016	0,4%	-1,6%	9,9%	2,9%	-13,2%	-15,7%	24,9%	-15,5%	7,1%	-1,7%	-4,3%	3,1%	7,0%	-3,8%	-3,6%	-1,9%	5,2%	2,3%
2017	1,8%	-0,5%	-23,7%	-8,9%	15,4%	3,5%	4,6%	18,7%	5,2%	1,2%	-10,3%	2,6%	-7,9%	10,9%	-5,8%	3,3%	18,5%	1,7%	
2018	-8,0%	-1,7%	48,1%	-7,9%	-15,5%	14,5%	-2,7%	5,2%	-9,1%	3,9%	-16,0%	2,8%	0,5%	-1,9%	0,8%	1,7%	5,5%	-2,9%	
2019	-0,9%	11,3%	-30,4%	11,8%	5,4%	7,2%	-8,0%	-6,8%	6,7%	0,7%	-4,1%	17,1%	0,1%	-4,0%	-11,6%	6,5%	4,7%	1,7%	

Fuente: Centro de Información Estadística del Notariado. [a] Para el precio por metro cuadrado, promedio trimestral ponderado por el número de operaciones. \* Dato acumulado hasta el último trimestre con información disponible.

## Nota metodológica

---

Los datos ofrecidos en esta nota de prensa proceden del Centro de Información Estadística del Notariado ([www.cienotariado.org](http://www.cienotariado.org)), una base de datos elaborada por el Consejo General del Notariado y son un reflejo fiel de la actividad económica española.

Estos datos provienen del Índice Único Informatizado del Notariado y están disociados de cualquier dato personal y debidamente anonimizados. El proceso de agregación de la información es el siguiente:

### 1. El notario, fuente de información objetiva

La labor diaria del notario le permite obtener una información directa y fiel en relación a aspectos de orden jurídico y económico capitales, gracias a ejercer una función indispensable para los ciudadanos y las empresas y de intermediación entre estos y las Administraciones Públicas. De ahí que su actividad constituya una fuente de información sumamente precisa e independiente, difícil de obtener por medio de otras prácticas profesionales y administrativas.

### 2. La escritura pública

Para que la actividad del notario pueda reportar una información válida y medible, los datos recogidos en la escritura pública deben ser parametrizados de modo que puedan ser procesados por sus sistemas informáticos. De esta manera, de cada acto notarial celebrado es posible extraer los datos maestros de sujetos y objetos que son motivo de una inscripción en el registro, o de los cuales derive algún derecho del ciudadano reconocido legalmente, sin que ello suponga perjuicio alguno de su privacidad.

### 3. Participación de todas las notarías de España, sin exclusión de ningún tipo

Si a este hecho sumamos que el colectivo notarial ha implantado en todo el país una red propia que mantiene permanentemente conectadas a todas las notarías del país (independientemente de su dimensión y localización geográfica), los Colegios Notariales y el Consejo General del Notariado, así como los organismos públicos y privados colaboradores, resulta manifiesta su capacidad de proporcionar una información completa e inmediata imposible de obtener por otros medios.

### 4. El Índice Único Informatizado, una Base de Datos de excepcional valor

De este modo, recopilando el conjunto de actos celebrados en todas las notarías españolas en una base de datos única, el Consejo General del Notariado obtiene el denominado Índice Único Informatizado, que se actualiza quincenalmente. Este índice es una herramienta fundamental para la prevención del blanqueo de capitales y del fraude fiscal. De esos datos, y tras un proceso de anonimización de los mismos, se obtienen las estadísticas que permiten ofrecer de primera mano indicadores de capital importancia relativos a la riqueza del país con un decalaje temporal de dos meses en el caso de las series nacionales y de cuatro en el caso de las series regionales.



## 5. Seguridad y confidencialidad plenas para todos los actos notariales

El registro de los datos en el Índice Único Informatizado se realiza siguiendo un estricto protocolo diseñado para garantizar el correcto cumplimiento de la función notarial. Por ejemplo, para la transmisión de estos datos es imprescindible la presencia del notario en la notaría y su firma electrónica (FEREN), así como la utilización de componentes tecnológicos especialmente diseñados para este cometido, e implantados en cada despacho notarial, como el uso de aplicaciones integradas y servidores seguros.

El envío de los mismos por medios telemáticos a las diferentes instancias corporativas y a los organismos colaboradores, se realiza mediante la Red Privada Notarial (RENO), de uso exclusivo del colectivo notarial, a la que no puede acceder ningún usuario que provenga de una red pública como Internet.

Por último, el Consejo General del Notariado hace hincapié en que los datos de carácter confidencial registrados en los actos notariales se mantienen bajo su custodia y salvaguarda en el Centro de Proceso de Datos de los Servicios Centrales de la Agencia Notarial de Certificación (Ancert), un complejo dispositivo dotado de fuertes medidas de seguridad, en cumplimiento con lo dispuesto en la Ley Orgánica 15/1999, de 13 de diciembre, de Protección de Datos de Carácter Personal, y en virtud al fin último de su función pública, la protección del derecho privado de las personas.

**Para más información:**

---

**YGROUP**  
COMPANIES

[cien@ygroupcompanies.com](mailto:cien@ygroupcompanies.com)

---