

En el segundo trimestre de 2019 cae el número de compraventas en doce CC.AA., con especial intensidad en Baleares, Madrid y Navarra

Compraventa de vivienda

- Las caídas alcanzaron tasas de dos dígitos en Baleares (-20,8%), Madrid (-17,6%) y Navarra (-13,5%). En contraste, aumentaron un 10,3% en Extremadura.
- Se moderó el incremento de los precios por m² en casi todas las CC.AA. Galicia (8,0%), Aragón (6,2%) y Baleares (6,2%) lideraron las alzas y Navarra (-17,6%) y Castilla-La Mancha (-11,9%) las caídas.

Préstamos hipotecarios para adquisición de vivienda

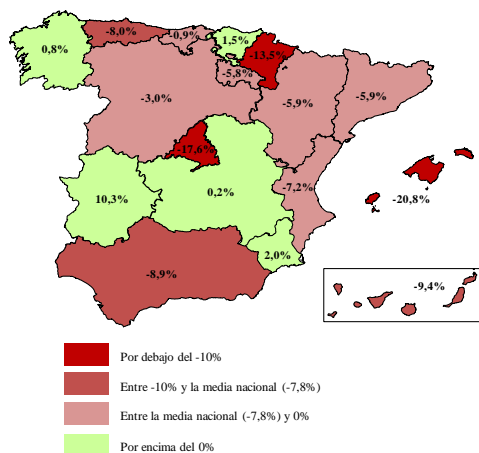
- Extremadura (21,3%) y Murcia (11,6%), a la cabeza del aumento de los nuevos préstamos para adquisición de vivienda. El número de operaciones cayó en ocho autonomías, con tasas de dos dígitos en Madrid (-12,5%), Canarias (-11,9%) y La Rioja (-11,6%).
- La cuantía media creció en nueve CC.AA., destacando Castilla-La Mancha (26,0%), La Rioja (20,6%), Extremadura (17,2%) y Canarias (16,4%), y cayó en Cantabria (-8,9%), Galicia (-7,6%), Navarra (-6,1%) y Aragón (-5,5%).

Constitución de sociedades

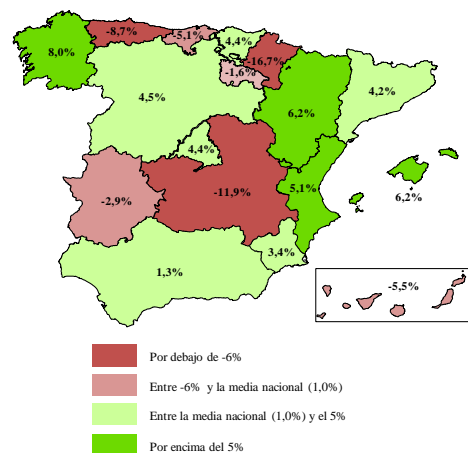
- El número de sociedades bajó en 12 CC.AA. Destacaron las alzas en Asturias (11,1%) y Aragón (8,8%) y las caídas en Canarias (-16,3%), Castilla-La Mancha (-13,8%), Baleares (-12,8%).
- El capital medio osciló muy significativamente entre País Vasco (42,0%), La Rioja (28,6%) o Castilla-La Mancha (27,2%) y Cantabria (-53,8%), Extremadura (-45,5%) o Navarra (-22,9%).

Nota: Los datos ofrecidos en esta nota de prensa corresponden a las operaciones realizadas en el segundo trimestre de 2019, siendo reflejo del trabajo diario del conjunto de notarios.

Compraventa de vivienda. Variación interanual. 2T19



Precio medio por m². Variación interanual. 2T19



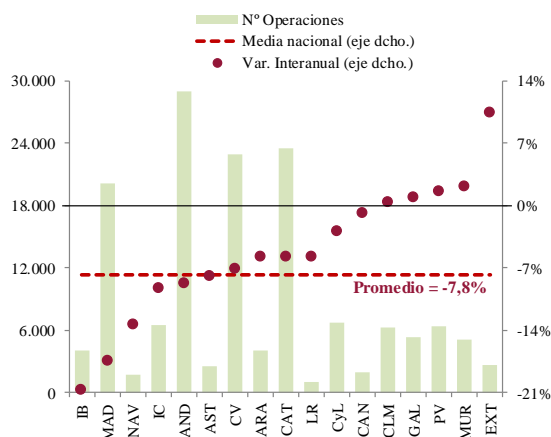
Compraventa de vivienda

En el segundo trimestre de 2019, la compraventa de vivienda cayó a nivel nacional un 7,8% tras más de cinco años de avance continuado. Doce autonomías registraron retrocesos, alcanzando tasas de dos dígitos en Baleares (-20,8%), Madrid (-17,6%) y Navarra (-13,5%). Madrid y Navarra llevan dos trimestres en negativo mientras que Baleares acumula ya un año en caída. A este grupo siguieron Canarias (-9,4%), Andalucía (-8,9%), Asturias (-8,0%), Comunidad Valenciana (-7,2%), Aragón (-5,9%) y Cataluña (-5,9%). Las compraventas solo crecieron en Extremadura, experimentando un incremento del 10,3%, y en otras cuatro CC.AA.(Castilla-La Mancha, Galicia, País Vasco y Murcia), con aumentos leves de entre el 0 y el 2%.

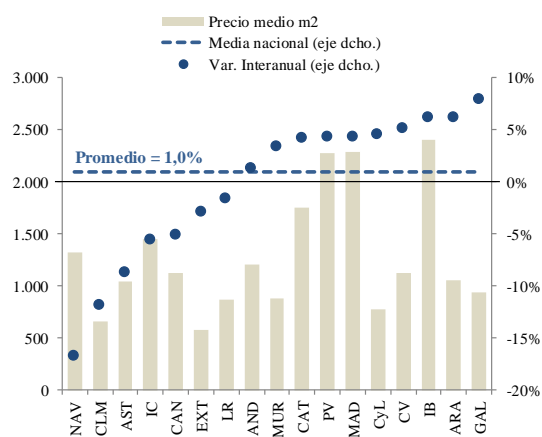
Los precios avanzaron un 1,0% interanual a nivel nacional (hasta los 1.430 €/m²), la menor tasa desde el inicio de la recuperación en el 2T15. Se registraron incrementos en diez CC.AA., destacando Galicia (8,0%), Aragón y Baleares, ambas avanzando un 6,2%. Madrid, Cataluña y País Vasco -que mantienen los mayores precios junto a Baleares- crecieron algo por encima del 4%. En cambio, los precios promedio por m² bajaron en las siete autonomías restantes, destacando Navarra (-16,7%) y Castilla-La Mancha (-11,9%).

Mientras, la compraventa retrocedió aún más en las viviendas tipo piso (-9,8%) tras estancarse en el primer trimestre. El número de operaciones creció con fuerza en Extremadura (9,5%) pero fue inferior al 1% en Galicia, País Vasco y Castilla-La Mancha, estancándose prácticamente. La caída en las restantes trece CC.AA. superó los dos dígitos en Baleares (-24,4%), Madrid (18,4%), Navarra (-16,1%), Andalucía (-12,7%) y Asturias (-11,1%). A ello se sumó el retroceso de entre el 8 y el 9% en Aragón, Comunidad Valenciana y Cataluña. El precio medio por m² de los pisos moderó su ascenso al 2,5% a nivel nacional, la mitad que en el 1T19. El alza fue liderado por Galicia (11,7%) y Aragón (9,1%) y osciló entre el 6 y el 7% en Comunidad Valenciana, Murcia, Madrid y Cataluña. En cambio, el precio medio cayó en otras nueve CC.AA., y particularmente en Castilla-La Mancha (-17,9%) y Navarra (-14,6%).

Total vivienda - compraventas. 2T19



Total vivienda - precio medio m2. 2T19



Fuente: Centro de Información Estadística del Notariado.

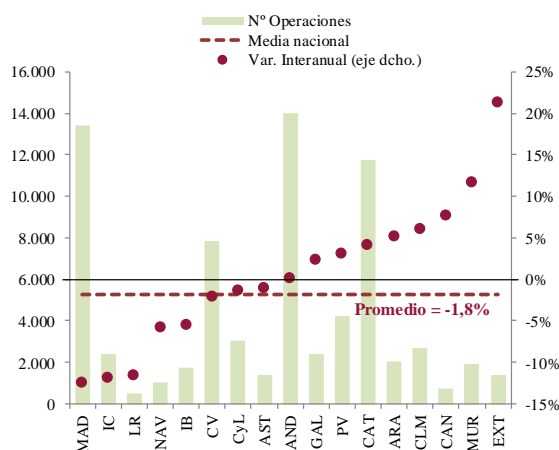
Préstamos hipotecarios

El segundo trimestre registró una caída del 1,8% interanual de los préstamos destinados a la adquisición de vivienda a nivel nacional, tras crecer un abultado 9,4% en el trimestre previo. Extremadura (21,3%) y Murcia (11,6%) lideraron los avances. Las alzas fueron más moderadas, aunque todavía dinámicas, en Cantabria (7,7%), Castilla-La Mancha (6,0%), Aragón (5,1%) y Cataluña (4,0%). En cambio, el número de operaciones cayó en ocho autonomías, alcanzando tasas de dos dígitos en Madrid (-12,5%), Canarias (-11,9%) y La Rioja (-11,6%). El retroceso de los nuevos préstamos para la adquisición de vivienda osciló entre el 5 y el 6% en Baleares y Navarra, y entre el 1 y el 2% en Comunidad Valenciana, Castilla y León y Asturias.

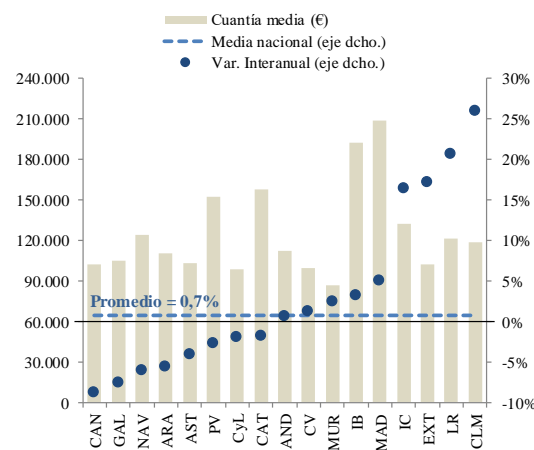
Por su parte, la cuantía promedio de los nuevos préstamos moderó su incremento por cuarto trimestre consecutivo. La cuantía promedió los 139.475 €, un 0,7% más que un año antes. La disparidad volvió a ser significativa por CC.AA. al registrar aumentos en nueve autonomías y retrocesos en las ocho restantes. Las mayores alzas, a tasas de dos dígitos, se cifraron en Castilla-La Mancha (26,0%), La Rioja (20,6%), Extremadura (17,2%) y Canarias (16,4%). Fueron más moderadas en Madrid (5,0%), Baleares (3,2%) y Murcia (2,5%). Por el contrario, el retroceso más notable en la cuantía media de los nuevos préstamos para adquisición de vivienda se produjo en Cantabria (-8,9%), Galicia (-7,6%), Navarra (-6,1%) y Aragón (-5,5%). Las caídas se moderaron al 2,7% en el caso del País Vasco y al 1,9% en el de Cataluña.

Por último, el porcentaje de compraventas de viviendas financiadas mediante un préstamo hipotecario alcanzó el 48,5% a nivel nacional, en línea con la ratio del primer cuarto del año. Liderando la clasificación volvieron a situarse Madrid (66,7%) y País Vasco (66,6%), regiones en las que los nuevos préstamos evolucionaron algo mejor que las compraventas. Todavía superando la media nacional se ubicaron otras seis CC.AA., incluyendo Cataluña y Andalucía. En cambio, volvió a ser inferior al 40% el porcentaje de viviendas financiadas con hipoteca en Comunidad Valenciana (34,3%), Canarias (37,1%) y Murcia (37,9%).

Préstamos hip. adq. vivienda. 2T19



Prést. hip. adq. vivienda. Cuantía media. 2T19



Fuente: Centro de Información Estadística del Notariado

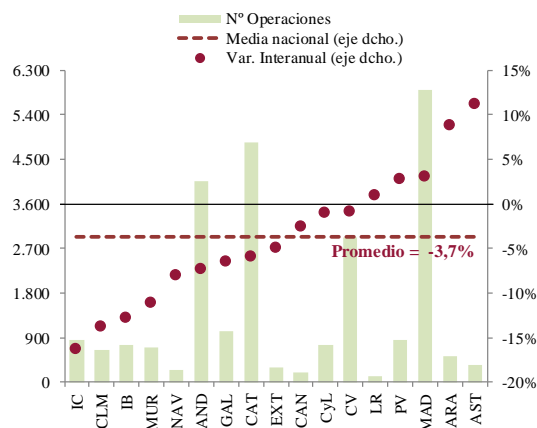
Constitución de sociedades

El segundo trimestre de 2019 reveló una caída en la creación de sociedades del 3,7% interanual a nivel nacional, tras estabilizarse (+0,2%) el trimestre precedente. El número de nuevas sociedades constituidas alcanzó las 25.028. En cinco de las 17 CC.AA. se registraron ascensos, destacando Asturias, cuyo incremento fue del 11,1%. También Aragón mostró un aumento dinámico (8,8%), seguido de ascensos más moderados en Madrid (3,0%), País Vasco (2,8%) y La Rioja (0,9%). En cambio, las doce autonomías restantes registraron descensos, que alcanzaron los dos dígitos en los casos de Canarias (-16,3%), Castilla-La Mancha (-13,8%), Baleares (-12,8%) y Murcia (-11,1%). Navarra, Galicia, Cataluña y Andalucía cifraron también descensos notables, de entre el 5 y el 10% en tasa interanual.

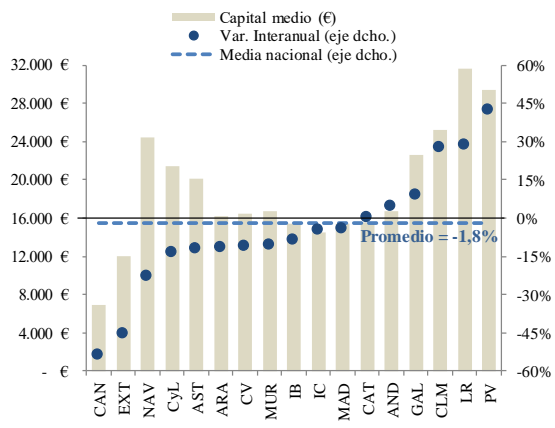
Por su parte, el capital social fundacional de las nuevas sociedades constituidas descendió un 1,8% interanual a nivel nacional en el segundo cuarto del año, hasta los 17.123 €. La serie continúa mostrando cierta volatilidad, ya que el capital social promedio remontó levemente en el 1T19 (0,4%) luego de tasas negativas en los tres trimestres previos. La disparidad territorial del capital fundacional sigue siendo la norma, al registrarse aumentos abultados en País Vasco (42,0%), La Rioja (28,6%) y Castilla-La Mancha (27,2%), seguidos de aumentos de un dígito en Galicia (9,0%) y Andalucía (4,4%).

Sin embargo, el capital social fundacional de las nuevas sociedades descendió en las restantes doce autonomías, de las que ocho cifraron disminuciones de dos dígitos: Cantabria (-53,8%), Extremadura (-45,5%), Navarra (-22,9%), Castilla y León (-13,9%), Asturias (-12,1%), Aragón (-11,8%), Comunidad Valenciana (-11,3%) y Murcia (-11,6%). El descenso fue algo más moderado en Baleares (-9,0%), Canarias (-5,1%) y Madrid (-4,7%), mientras que en Cataluña, por último, se registró una práctica estabilización (-0,1%) del capital promedio de las nuevas sociedades constituidas durante el segundo trimestre del año 2019.

Constitución de sociedades. 2T19



Constitución de sociedades. Capital medio. 2T19



Fuente: Centro de Información Estadística del Notariado

Anexo 1. Tablas correspondientes a compraventa de vivienda trimestral y anual

COMPRAVENTA DE VIVIENDA - DATOS TRIMESTRALES

	AND	ARA	AST	IB	IC	CAN	CyL	CLM	CAT	CV	EXT	GAL	MAD	MUR	NAV	PV	LR	TOTAL [a]		
NÚMERO DE OPERACIONES	<i>Nivel</i>																			
	1T17	22.550	3.148	2.135	4.491	6.773	1.305	5.489	4.883	20.489	17.929	2.062	4.017	19.370	3.444	1.454	5.270	826	125.635	
	2T17	26.913	3.645	2.352	5.061	7.405	1.693	5.832	5.290	24.425	21.667	2.037	4.649	21.969	4.336	1.593	5.689	1.044	145.600	
	3T17	21.963	3.207	2.128	4.096	5.989	1.531	5.236	4.467	19.288	17.637	2.056	4.240	17.999	3.396	1.269	4.314	861	119.677	
	4T17	26.638	4.006	2.619	4.883	6.631	2.120	6.485	6.104	21.860	22.536	2.160	4.704	22.030	4.419	1.731	5.774	1.016	145.716	
	1T18	25.796	3.608	2.334	4.204	6.579	1.415	5.973	5.286	20.741	21.371	2.081	4.395	19.917	4.186	1.575	5.613	1.090	136.164	
	2T18	31.828	4.314	2.816	5.165	7.175	1.923	6.975	6.211	24.933	24.660	2.429	5.337	24.400	5.002	2.029	6.248	1.134	162.579	
	3T18	25.958	3.391	2.439	3.732	5.806	1.783	6.239	5.370	20.225	20.332	2.208	4.808	18.194	4.100	1.813	4.906	1.075	132.379	
	4T18	28.711	4.284	2.646	4.533	6.022	1.977	6.906	6.794	24.240	23.035	2.599	5.247	23.225	4.962	1.762	6.646	1.400	154.989	
	1T19	27.258	3.640	2.572	3.984	6.153	1.626	6.391	5.890	21.532	20.666	2.294	4.755	19.683	4.456	1.554	5.789	1.097	139.340	
	2T19*	29.005	4.058	2.590	4.090	6.502	1.905	6.763	6.226	23.473	22.882	2.680	5.382	20.115	5.103	1.756	6.342	1.068	149.938	
	<i>Variación interanual (%)</i>																			
	1T17	15,9%	45,6%	24,1%	23,9%	20,8%	24,4%	20,0%	32,5%	24,8%	17,1%	25,2%	13,8%	23,1%	5,4%	23,0%	17,9%	-5,8%	20,4%	
	2T17	15,8%	13,9%	21,2%	15,3%	19,9%	18,9%	8,9%	21,9%	18,6%	18,2%	4,2%	12,9%	20,4%	13,5%	11,3%	5,4%	25,2%	16,7%	
	3T17	13,5%	9,2%	12,3%	14,6%	20,1%	23,3%	9,9%	26,0%	11,2%	9,8%	21,9%	11,5%	19,8%	16,3%	15,2%	10,9%	24,8%	14,2%	
	4T17	16,6%	17,9%	27,4%	6,3%	13,3%	37,5%	10,7%	28,1%	3,4%	20,7%	11,5%	10,0%	17,7%	21,9%	18,6%	7,8%	18,6%	14,8%	
	1T18	14,4%	14,6%	9,3%	-6,4%	-2,9%	8,4%	8,8%	8,3%	1,2%	19,2%	0,9%	9,4%	2,8%	21,5%	8,3%	6,5%	32,0%	8,4%	
	2T18	18,3%	18,4%	19,7%	2,1%	-3,1%	13,6%	19,6%	17,4%	2,1%	13,8%	19,2%	14,8%	11,1%	15,4%	27,4%	9,8%	8,6%	11,7%	
	3T18	18,2%	5,7%	14,6%	-8,9%	-3,1%	16,5%	19,2%	20,2%	4,9%	15,3%	7,4%	13,4%	1,1%	20,7%	42,9%	13,7%	24,9%	10,6%	
4T18	7,8%	6,9%	1,0%	-7,2%	-9,2%	-6,7%	6,5%	11,3%	10,9%	2,2%	20,3%	11,5%	5,4%	12,3%	1,8%	15,1%	37,8%	6,4%		
1T19	5,7%	0,9%	10,2%	-5,2%	-6,5%	14,9%	7,0%	11,4%	3,8%	-3,3%	10,2%	8,2%	-1,2%	6,5%	-1,3%	3,1%	0,6%	2,3%		
2T19*	-8,9%	-5,9%	-8,0%	-20,8%	-9,4%	-0,9%	-3,0%	0,2%	-5,9%	-7,2%	10,3%	0,8%	-17,6%	2,0%	-13,5%	1,5%	-5,8%	-7,8%		
PRECIO MEDIO POR M2	<i>Nivel (€)</i>																			
	1T17	1.102 €	999 €	1.035 €	2.018 €	1.484 €	1.190 €	835 €	616 €	1.653 €	1.032 €	541 €	898 €	1.995 €	821 €	1.227 €	2.123 €	820 €	1.359 €	
	2T17	1.210 €	969 €	1.035 €	2.166 €	1.515 €	1.100 €	742 €	676 €	1.701 €	1.016 €	555 €	874 €	2.002 €	825 €	1.324 €	2.258 €	941 €	1.392 €	
	3T17	1.181 €	954 €	1.057 €	2.306 €	1.522 €	1.115 €	719 €	622 €	1.657 €	1.029 €	547 €	852 €	2.017 €	848 €	1.321 €	2.270 €	917 €	1.373 €	
	4T17	1.158 €	1.099 €	1.062 €	2.319 €	1.422 €	1.183 €	774 €	641 €	1.613 €	1.040 €	521 €	861 €	2.085 €	829 €	1.383 €	2.157 €	911 €	1.369 €	
	1T18	1.161 €	971 €	975 €	2.144 €	1.485 €	1.077 €	796 €	632 €	1.645 €	1.035 €	569 €	906 €	2.146 €	826 €	1.320 €	2.214 €	1.020 €	1.376 €	
	2T18	1.196 €	988 €	1.141 €	2.262 €	1.534 €	1.184 €	744 €	754 €	1.679 €	1.069 €	599 €	869 €	2.194 €	853 €	1.582 €	2.177 €	886 €	1.417 €	
	3T18	1.230 €	907 €	1.115 €	2.320 €	1.461 €	1.175 €	797 €	675 €	1.744 €	1.097 €	560 €	974 €	2.187 €	877 €	1.418 €	2.232 €	1.118 €	1.414 €	
	4T18	1.235 €	1.019 €	1.083 €	2.289 €	1.458 €	1.163 €	863 €	748 €	1.749 €	1.068 €	562 €	914 €	2.148 €	858 €	1.322 €	2.270 €	910 €	1.428 €	
	1T19	1.186 €	955 €	1.023 €	2.392 €	1.432 €	1.151 €	779 €	661 €	1.787 €	1.079 €	581 €	1.065 €	2.233 €	877 €	1.327 €	2.272 €	1.151 €	1.428 €	
	2T19*	1.211 €	1.050 €	1.042 €	2.402 €	1.450 €	1.123 €	777 €	664 €	1.750 €	1.124 €	582 €	939 €	2.289 €	882 €	1.317 €	2.272 €	872 €	1.430 €	
	<i>Variación interanual (%)</i>																			
	1T17	0,0%	17,8%	1,7%	-4,2%	12,3%	7,5%	12,5%	-10,6%	9,7%	3,2%	-5,7%	5,2%	6,7%	1,3%	1,9%	-3,2%	-15,5%	4,7%	
	2T17	7,3%	-0,6%	2,6%	-0,5%	8,6%	-3,7%	-0,6%	11,5%	8,7%	0,0%	3,8%	2,9%	6,1%	-4,7%	18,0%	4,6%	6,9%	5,4%	
	3T17	2,4%	-1,7%	8,0%	10,9%	19,5%	2,7%	3,7%	1,1%	10,4%	1,0%	6,2%	-1,7%	10,2%	3,8%	3,5%	2,1%	-1,2%	6,8%	
	4T17	2,7%	20,0%	-4,5%	9,7%	-5,4%	1,8%	4,6%	2,2%	-0,3%	3,7%	-1,6%	-1,7%	8,4%	-2,0%	7,5%	2,0%	3,7%	2,5%	
	1T18	5,3%	-2,8%	-5,7%	6,3%	0,1%	-9,5%	-4,7%	2,6%	-0,5%	0,3%	5,2%	0,9%	7,6%	0,6%	7,6%	4,3%	24,4%	1,3%	
	2T18	-1,1%	2,0%	10,3%	4,4%	1,3%	7,6%	0,2%	11,4%	-1,3%	5,2%	7,9%	-0,5%	9,6%	3,3%	19,5%	-3,6%	-5,8%	1,8%	
	3T18	4,2%	-5,0%	5,5%	0,6%	-4,0%	5,3%	10,9%	8,6%	5,3%	6,6%	2,3%	14,4%	8,4%	3,4%	7,4%	-1,7%	21,9%	3,0%	
4T18	6,7%	-7,2%	2,0%	-1,3%	2,5%	-1,6%	11,5%	16,6%	8,5%	2,7%	7,9%	6,2%	3,0%	3,4%	4,4%	-4,4%	5,3%	4,3%		
1T19	2,1%	-1,6%	4,8%	11,6%	-3,6%	6,9%	-2,1%	4,6%	8,7%	4,2%	2,1%	17,6%	4,1%	6,1%	0,5%	2,6%	12,9%	3,8%		
2T19*	1,3%	6,2%	-8,7%	6,2%	-5,5%	-5,1%	4,5%	-11,9%	4,2%	5,1%	-2,9%	8,0%	4,4%	3,4%	-16,7%	4,4%	-1,6%	1,0%		

Fuente: Centro de Información Estadística del Notariado. [a] Promedio ponderado. * Dato provisional (información reportada cercana al 100%).

COMPRAVENTA DE VIVIENDA TIPO PISO - DATOS TRIMESTRALES

	AND	ARA	AST	IB	IC	CAN	CyL	CLM	CAT	CV	EXT	GAL	MAD	MUR	NAV	PV	LR	TOTAL [a]	
NÚMERO DE OPERACIONES	<i>Nivel</i>																		
	1T17	16.526	2.716	1.799	3.701	5.296	1.088	4.047	3.045	17.042	14.297	1.307	3.152	17.547	2.391	1.206	5.041	746	100.947
	2T17	19.804	3.176	1.962	4.167	5.923	1.411	4.153	3.343	20.420	17.486	1.293	3.470	19.904	3.071	1.312	5.395	932	117.222
	3T17	15.650	2.713	1.723	3.338	4.682	1.224	3.555	2.673	15.688	13.931	1.303	3.052	16.020	2.309	1.066	4.087	757	93.771
	4T17	19.129	3.372	2.236	3.940	5.150	1.720	4.573	3.794	17.828	17.848	1.279	3.549	19.622	3.061	1.419	5.470	908	114.898
	1T18	18.796	3.040	1.961	3.462	5.085	1.121	4.452	3.469	17.210	16.962	1.340	3.381	17.925	2.894	1.319	5.336	994	108.747
	2T18	23.557	3.686	2.412	4.289	5.481	1.574	5.119	3.976	20.577	19.419	1.631	4.039	21.787	3.500	1.693	5.908	1.008	129.656
	3T18	18.770	2.772	2.063	2.924	4.316	1.458	4.335	3.298	16.374	15.801	1.380	3.556	15.804	2.755	1.546	4.604	962	102.718
	4T18	20.486	3.556	2.215	3.609	4.600	1.619	4.784	4.232	19.837	17.972	1.744	3.897	20.595	3.435	1.463	6.189	1.259	121.492
	1T19	19.715	2.992	2.183	3.029	4.853	1.303	4.644	3.746	17.569	15.899	1.500	3.591	17.396	3.085	1.263	5.415	981	109.164
	2T19*	20.555	3.354	2.145	3.242	5.109	1.551	4.885	3.997	18.957	17.746	1.786	4.071	17.777	3.456	1.421	5.945	941	116.938
		<i>Variación interanual (%)</i>																	
1T17	19,5%	48,4%	29,1%	28,9%	19,2%	26,2%	22,9%	35,2%	25,1%	18,7%	32,7%	14,7%	22,9%	3,7%	21,6%	17,6%	-9,2%	21,8%	
2T17	18,4%	16,5%	22,8%	13,9%	23,6%	18,8%	8,8%	22,3%	19,2%	20,9%	8,5%	11,1%	20,9%	21,0%	10,3%	4,4%	21,0%	18,1%	
3T17	14,9%	10,2%	14,2%	13,6%	23,1%	22,2%	11,0%	26,0%	9,7%	11,1%	29,7%	10,7%	16,5%	16,4%	17,9%	10,7%	22,7%	14,1%	
4T17	17,0%	17,9%	32,9%	4,3%	15,6%	38,0%	13,5%	37,9%	1,8%	20,4%	3,5%	7,9%	16,6%	20,2%	18,9%	7,1%	20,4%	14,4%	
1T18	13,7%	11,9%	9,0%	-6,5%	-4,0%	3,0%	10,0%	13,9%	1,0%	18,6%	2,5%	7,3%	2,2%	21,0%	9,4%	5,9%	33,2%	7,7%	
2T18	19,0%	16,1%	22,9%	2,9%	-7,5%	11,6%	23,3%	18,9%	0,8%	11,1%	26,1%	16,4%	9,5%	14,0%	29,0%	9,5%	8,2%	10,6%	
3T18	19,9%	2,2%	19,7%	-12,4%	-7,8%	19,1%	21,9%	23,4%	4,4%	13,4%	5,9%	16,5%	-1,3%	19,3%	45,0%	12,6%	27,1%	9,5%	
4T18	7,1%	5,5%	-0,9%	-8,4%	-10,7%	-5,9%	4,6%	11,5%	11,3%	0,7%	36,4%	9,8%	5,0%	12,2%	3,1%	13,1%	38,7%	5,7%	
1T19	4,9%	-1,6%	11,3%	-12,5%	-4,6%	16,2%	4,3%	8,0%	2,1%	-6,3%	11,9%	6,2%	-3,0%	6,6%	-4,2%	1,5%	-1,3%	0,4%	
2T19*	-12,7%	-9,0%	-11,1%	-24,4%	-6,8%	-1,5%	-4,6%	0,5%	-7,9%	-8,6%	9,5%	0,8%	-18,4%	-1,2%	-16,1%	0,6%	-6,7%	-9,8%	
PRECIO MEDIO POR M2	<i>Nivel (€)</i>																		
	1T17	1.189 €	1.092 €	1.098 €	1.881 €	1.566 €	1.247 €	999 €	715 €	1.860 €	1.019 €	637 €	1.056 €	2.124 €	820 €	1.442 €	2.216 €	863 €	1.492 €
	2T17	1.350 €	1.072 €	1.138 €	2.009 €	1.553 €	1.237 €	901 €	830 €	1.911 €	1.008 €	667 €	1.077 €	2.146 €	811 €	1.520 €	2.301 €	1.000 €	1.536 €
	3T17	1.291 €	1.116 €	1.135 €	2.073 €	1.590 €	1.297 €	889 €	722 €	1.906 €	1.036 €	629 €	1.063 €	2.207 €	842 €	1.551 €	2.394 €	990 €	1.537 €
	4T17	1.258 €	1.286 €	1.164 €	2.116 €	1.465 €	1.344 €	920 €	729 €	1.847 €	1.042 €	641 €	1.095 €	2.226 €	813 €	1.594 €	2.308 €	971 €	1.517 €
	1T18	1.258 €	1.117 €	1.096 €	2.044 €	1.563 €	1.231 €	982 €	740 €	1.838 €	1.039 €	674 €	1.080 €	2.313 €	831 €	1.487 €	2.272 €	1.078 €	1.521 €
	2T18	1.287 €	1.129 €	1.207 €	2.174 €	1.561 €	1.303 €	975 €	918 €	1.892 €	1.066 €	741 €	1.070 €	2.365 €	839 €	1.845 €	2.371 €	949 €	1.571 €
	3T18	1.297 €	1.099 €	1.176 €	2.144 €	1.547 €	1.339 €	978 €	758 €	2.024 €	1.100 €	690 €	1.187 €	2.417 €	883 €	1.679 €	2.342 €	1.286 €	1.581 €
	4T18	1.336 €	1.156 €	1.143 €	2.151 €	1.526 €	1.293 €	973 €	996 €	2.020 €	1.087 €	692 €	1.100 €	2.326 €	854 €	1.585 €	2.388 €	969 €	1.597 €
	1T19	1.293 €	1.132 €	1.144 €	2.288 €	1.448 €	1.319 €	949 €	782 €	2.044 €	1.086 €	697 €	1.378 €	2.437 €	882 €	1.569 €	2.364 €	1.269 €	1.600 €
	2T19*	1.346 €	1.232 €	1.130 €	2.279 €	1.492 €	1.301 €	951 €	754 €	2.010 €	1.139 €	723 €	1.195 €	2.514 €	895 €	1.575 €	2.354 €	948 €	1.610 €
		<i>Variación interanual (%)</i>																	
1T17	0,3%	13,3%	-2,1%	-3,4%	15,6%	-2,6%	12,3%	-0,6%	10,3%	2,2%	-8,6%	3,4%	7,9%	1,8%	-1,2%	-0,8%	-15,5%	5,4%	
2T17	12,0%	-2,0%	1,0%	3,5%	9,7%	-2,8%	-1,4%	16,3%	8,7%	-1,6%	2,5%	5,8%	7,1%	-6,4%	15,4%	1,9%	9,9%	6,0%	
3T17	3,5%	-3,0%	1,9%	5,8%	22,1%	-0,2%	1,3%	0,9%	9,4%	0,3%	-1,7%	0,3%	12,7%	3,9%	5,1%	3,8%	-2,1%	6,8%	
4T17	3,1%	21,4%	-3,9%	6,9%	-9,4%	4,9%	0,8%	-6,4%	1,7%	3,8%	0,6%	2,7%	7,3%	-0,5%	8,2%	5,1%	4,4%	2,5%	
1T18	5,8%	2,3%	-0,2%	8,7%	-0,2%	-1,3%	-1,6%	3,4%	-1,2%	2,1%	5,9%	2,2%	8,9%	1,3%	3,1%	2,5%	24,9%	1,9%	
2T18	-4,7%	5,3%	6,0%	8,3%	0,5%	5,4%	8,2%	10,7%	-1,0%	5,8%	11,1%	-0,7%	10,2%	3,4%	21,4%	3,0%	-5,1%	2,3%	
3T18	0,5%	-1,5%	3,7%	3,5%	-2,7%	3,2%	9,9%	5,0%	6,2%	9,7%	11,7%	9,5%	4,8%	8,3%	-2,2%	29,9%	2,9%		
4T18	6,2%	-10,1%	-1,8%	1,7%	4,1%	-3,8%	5,8%	36,5%	9,4%	4,3%	7,9%	0,5%	4,5%	5,0%	-0,5%	3,5%	-0,2%	5,2%	
1T19	2,8%	1,4%	4,3%	11,9%	-7,3%	7,2%	-3,4%	5,7%	11,2%	4,4%	3,4%	27,6%	5,4%	6,2%	5,5%	4,1%	17,7%	5,2%	
2T19*	4,5%	9,1%	-6,4%	4,8%	-4,4%	-0,2%	-2,5%	-17,9%	6,2%	6,9%	-2,5%	11,7%	6,3%	6,7%	-14,6%	-0,7%	-0,1%	2,5%	

Fuente: Centro de Información Estadística del Notariado. [a] Promedio ponderado. * Dato provisional (información reportada cercana al 100%).

	AND	ARA	AST	IB	IC	CAN	CyL	CLM	CAT	CV	EXT	GAL	MAD	MUR	NAV	PV	LR	TOTAL [a]		
NÚMERO DE OPERACIONES	<i>Nivel</i>																			
	2007	174.464	23.143	19.662	21.653	39.304	13.389	49.623	48.010	110.601	125.568	17.631	39.524	90.820	34.570	10.528	27.182	7.896	853.568	
	2008	117.153	16.274	14.758	12.280	25.270	9.825	33.281	35.121	60.410	78.182	15.624	29.225	56.652	25.962	7.698	21.382	5.741	564.838	
	2009	91.196	14.499	11.261	9.421	18.186	8.857	27.088	23.647	54.619	60.189	12.708	23.773	58.020	20.159	6.993	18.285	4.899	463.800	
	2010	92.125	15.186	11.887	11.075	19.718	8.405	30.669	24.771	64.682	65.512	11.924	26.261	63.478	17.704	5.964	24.019	4.420	497.800	
	2011	69.335	9.328	7.807	8.889	14.664	5.617	19.544	17.622	45.110	48.099	8.245	16.261	47.733	11.558	5.432	18.793	2.629	356.666	
	2012	72.890	11.118	7.361	9.637	15.707	4.759	19.866	18.449	49.707	54.198	8.318	16.579	46.918	11.499	4.607	15.398	2.994	370.005	
	2013	61.008	7.615	4.583	8.410	15.734	3.142	13.870	12.739	44.760	48.896	5.193	11.957	41.227	10.030	3.545	11.081	2.271	306.061	
	2014	71.088	9.939	5.927	11.163	18.027	4.005	17.430	14.486	55.230	54.341	6.312	14.100	54.274	11.195	4.724	14.403	2.756	369.400	
	2015	78.029	11.333	6.519	13.089	20.325	4.632	18.352	14.327	61.261	60.040	6.335	14.664	57.802	12.820	4.871	16.829	3.127	404.355	
	2016	84.896	11.697	7.611	16.184	22.620	5.257	20.553	16.332	75.493	68.380	7.226	15.726	67.719	13.630	5.174	19.109	3.258	460.865	
	2017	98.064	14.006	9.234	18.531	26.798	6.649	23.042	20.744	86.062	79.769	8.315	17.610	81.368	15.595	6.047	21.047	3.747	536.628	
	2018	112.582	15.597	10.235	17.634	25.583	7.098	26.093	23.661	90.139	89.398	9.317	19.787	85.736	18.250	7.179	23.413	4.699	586.401	
	PRECIO MEDIO POR M2	<i>Variación interanual (%)</i>																		
		2008	-32,8%	-29,7%	-24,9%	-43,3%	-35,7%	-26,6%	-32,9%	-26,8%	-45,4%	-37,7%	-11,4%	-26,1%	-37,6%	-24,9%	-26,9%	-21,3%	-27,3%	-33,8%
		2009	-22,2%	-10,9%	-23,7%	-23,3%	-28,0%	-9,9%	-18,6%	-32,7%	-9,6%	-23,0%	-18,7%	-18,7%	2,4%	-22,4%	-9,2%	-14,5%	-14,7%	-17,9%
		2010	1,0%	4,7%	5,6%	17,6%	8,4%	-5,1%	13,2%	4,8%	18,4%	8,8%	-6,2%	10,5%	9,4%	-12,2%	-14,7%	31,4%	-9,8%	7,3%
		2011	-24,7%	-38,6%	-34,3%	-19,7%	-25,6%	-33,2%	-36,3%	-28,9%	-30,3%	-26,6%	-30,9%	-38,1%	-24,8%	-34,7%	-8,9%	-21,8%	-40,5%	-28,4%
		2012	5,1%	19,2%	-5,7%	8,4%	7,1%	-15,3%	1,6%	4,7%	10,2%	12,7%	0,9%	2,0%	-1,7%	-0,5%	-15,2%	-18,1%	13,9%	3,7%
2013		-16,3%	-31,5%	-37,7%	-12,7%	0,2%	-34,0%	-30,2%	-31,0%	-10,0%	-9,8%	-37,6%	-27,9%	-12,1%	-12,8%	-23,1%	-28,0%	-24,1%	-17,3%	
2014		16,5%	30,5%	29,3%	32,7%	14,6%	27,5%	25,7%	13,7%	23,4%	11,1%	21,5%	17,9%	31,6%	11,6%	33,3%	30,0%	21,4%	20,7%	
2015		9,8%	14,0%	10,0%	17,3%	12,7%	15,7%	5,3%	-1,1%	10,9%	10,5%	0,4%	4,0%	6,5%	14,5%	3,1%	16,8%	13,5%	9,5%	
2016		8,8%	3,2%	16,8%	23,6%	11,3%	13,5%	12,0%	14,0%	23,2%	13,9%	14,1%	7,2%	17,2%	6,3%	6,2%	13,5%	4,2%	14,0%	
2017		15,5%	19,7%	21,3%	14,5%	18,5%	26,5%	12,1%	27,0%	14,0%	16,7%	15,1%	12,0%	20,2%	14,4%	16,9%	10,1%	15,0%	16,4%	
2018		14,8%	11,4%	10,8%	-4,8%	-4,5%	6,8%	13,2%	14,1%	4,7%	12,1%	12,1%	12,4%	5,4%	17,0%	18,7%	11,2%	25,4%	9,3%	
PRECIO MEDIO POR M2		<i>Nivel (€)</i>																		
		2007	1.521 €	1.641 €	1.576 €	2.335 €	1.742 €	1.739 €	1.263 €	1.192 €	2.626 €	1.580 €	779 €	1.284 €	2.601 €	1.433 €	1.911 €	2.804 €	1.633 €	1.810 €
		2008	1.525 €	1.659 €	1.660 €	2.529 €	1.800 €	1.736 €	1.221 €	1.260 €	2.459 €	1.642 €	823 €	1.336 €	2.590 €	1.541 €	1.714 €	2.624 €	1.783 €	1.777 €
		2009	1.459 €	1.615 €	1.647 €	2.233 €	1.642 €	1.635 €	1.227 €	1.150 €	2.289 €	1.496 €	856 €	1.331 €	2.338 €	1.391 €	1.786 €	2.476 €	1.718 €	1.700 €
		2010	1.406 €	1.545 €	1.546 €	2.078 €	1.530 €	1.633 €	1.179 €	1.078 €	2.179 €	1.439 €	799 €	1.300 €	2.327 €	1.277 €	1.649 €	2.582 €	1.530 €	1.665 €
		2011	1.339 €	1.410 €	1.467 €	2.123 €	1.442 €	1.460 €	1.027 €	1.045 €	1.941 €	1.274 €	800 €	1.195 €	2.147 €	1.191 €	1.576 €	2.496 €	1.313 €	1.554 €
		2012	1.185 €	1.274 €	1.333 €	1.955 €	1.348 €	1.296 €	918 €	834 €	1.699 €	1.153 €	773 €	1.113 €	1.909 €	1.001 €	1.391 €	2.274 €	1.423 €	1.375 €
	2013	1.134 €	1.012 €	1.279 €	1.897 €	1.346 €	1.227 €	764 €	740 €	1.498 €	993 €	590 €	944 €	1.743 €	864 €	1.376 €	2.202 €	1.109 €	1.261 €	
	2014	1.090 €	1.032 €	1.064 €	1.985 €	1.235 €	1.103 €	766 €	643 €	1.487 €	992 €	573 €	863 €	1.789 €	837 €	1.427 €	2.151 €	945 €	1.257 €	
	2015	1.115 €	964 €	1.040 €	2.070 €	1.275 €	1.117 €	767 €	589 €	1.515 €	1.023 €	564 €	876 €	1.812 €	834 €	1.200 €	2.122 €	974 €	1.276 €	
	2016	1.128 €	927 €	1.029 €	2.119 €	1.373 €	1.124 €	731 €	634 €	1.547 €	1.009 €	538 €	861 €	1.878 €	835 €	1.222 €	2.173 €	914 €	1.310 €	
	2017	1.163 €	1.005 €	1.047 €	2.202 €	1.486 €	1.147 €	768 €	639 €	1.656 €	1.029 €	541 €	871 €	2.025 €	831 €	1.314 €	2.202 €	897 €	1.373 €	
	2018	1.206 €	971 €	1.079 €	2.254 €	1.485 €	1.150 €	800 €	702 €	1.704 €	1.067 €	572 €	916 €	2.169 €	853 €	1.411 €	2.223 €	984 €	1.409 €	
	PRECIO MEDIO POR M2	<i>Variación interanual (%)</i>																		
		2008	0,3%	1,1%	5,3%	8,3%	3,3%	-0,2%	-3,3%	5,7%	-6,3%	3,9%	5,7%	4,0%	-0,4%	7,5%	-10,3%	-6,4%	9,1%	-1,8%
		2009	-4,3%	-2,6%	-0,8%	-11,7%	-8,8%	-5,8%	0,6%	-8,7%	-6,9%	-8,9%	3,9%	-0,4%	-9,7%	-9,7%	4,2%	-5,6%	-3,6%	-4,3%
		2010	-3,7%	-4,3%	-6,2%	-6,9%	-6,8%	-0,1%	-3,9%	-6,3%	-4,8%	-3,8%	-6,6%	-2,3%	-0,4%	-8,2%	-7,7%	4,3%	-10,9%	-2,0%
		2011	-4,7%	-8,7%	-5,1%	2,2%	-5,8%	-10,6%	-12,9%	-3,1%	-11,0%	-11,5%	0,1%	-8,1%	-7,8%	-6,7%	-4,4%	-3,3%	-14,2%	-6,7%
		2012	-11,5%	-9,7%	-9,2%	-7,9%	-6,5%	-11,2%	-10,7%	-20,2%	-12,5%	-9,5%	-3,3%	-6,9%	-11,1%	-16,0%	-11,8%	-8,9%	8,4%	-11,5%
2013		-4,3%	-20,6%	-4,0%	-3,0%	-0,2%	-5,3%	-16,7%	-11,3%	-11,8%	-13,9%	-23,7%	-15,2%	-8,7%	-13,8%	-1,0%	-3,2%	-22,0%	-8,3%	
2014		-3,9%	2,0%	-16,8%	4,7%	-8,2%	-10,1%	0,3%	-13,0%	-0,8%	-0,1%	-2,8%	-8,6%	2,6%	-3,0%	3,7%	-2,3%	-14,8%	-0,4%	
2015		2,3%	-6,6%	-2,3%	4,3%	3,3%	1,2%	0,2%	-8,4%	1,9%	3,1%	-1,5%	1,5%	1,3%	-0,4%	-15,9%	-1,3%	3,1%	1,6%	
2016		1,2%	-3,8%	-1,1%	2,4%	7,7%	0,7%	-4,8%	7,7%	2,1%	-1,3%	-4,7%	-1,7%	3,6%	0,1%	1,8%	2,4%	-6,2%	2,6%	
2017		3,1%	8,4%	1,8%	3,9%	8,2%	2,0%	5,1%	0,7%	7,0%	2,0%	0,5%	1,1%	7,8%	-0,5%	7,5%	1,3%	-1,8%	4,8%	
2018		3,7%	-3,4%	3,0%	2,3%	-0,1%	0,2%	4,2%	9,9%	2,9%	3,7%	5,8%	5,1%	7,1%	2,7%	7,4%	1,0%	9,6%	2,6%	

Fuente: Centro de Información Estadística del Notariado. [a] Para el precio por metro cuadrado, promedio trimestral ponderado por el número de operaciones. * Dato provisional (información reportada cercana al 100%).

	AND	ARA	AST	IB	IC	CAN	CyL	CLM	CAT	CV	EXT	GAL	MAD	MUR	NAV	PV	LR	TOTAL [a]		
NÚMERO DE OPERACIONES	<i>Nivel</i>																			
	2007	127.123	18.396	16.512	18.820	32.910	10.605	35.823	30.801	92.515	102.570	11.315	32.554	79.161	25.104	8.334	25.833	6.811	675.187	
	2008	87.666	13.475	12.736	10.600	20.797	7.531	23.530	23.908	51.511	65.002	10.702	24.344	50.533	20.258	6.185	20.043	4.913	453.734	
	2009	69.343	12.470	9.782	7.975	15.071	7.219	19.711	15.824	46.879	49.876	8.724	19.763	52.289	16.407	5.899	17.551	4.345	379.128	
	2010	69.046	12.852	10.427	9.444	15.990	6.754	22.801	16.366	55.178	53.677	7.910	21.960	57.226	14.083	4.954	23.248	3.926	405.842	
	2011	52.423	7.711	6.564	7.506	12.038	4.351	13.937	11.785	38.631	39.158	5.244	13.040	43.539	9.142	4.666	18.103	2.274	290.112	
	2012	57.548	9.562	6.311	8.135	12.996	3.809	14.587	13.012	42.327	44.874	5.568	13.429	43.286	8.612	3.850	14.854	2.666	305.426	
	2013	46.511	6.382	3.802	6.936	12.973	2.547	9.767	8.369	37.781	39.094	3.280	9.547	37.783	7.218	3.025	10.599	1.980	247.594	
	2014	51.894	8.347	4.877	9.265	14.413	3.164	12.428	9.321	46.056	42.898	3.939	10.988	49.110	8.138	3.928	13.747	2.471	294.984	
	2015	55.662	9.656	5.405	10.804	16.390	3.680	12.863	8.832	50.452	47.550	3.901	11.226	52.212	9.119	4.036	16.105	2.808	320.701	
	2016	60.516	9.878	6.183	13.250	17.497	4.298	14.342	9.860	62.565	53.869	4.418	11.917	61.321	9.373	4.278	18.254	2.963	364.782	
	2017	71.109	11.977	7.720	15.146	21.051	5.443	16.328	12.855	70.978	63.562	5.182	13.223	73.093	10.832	5.003	19.993	3.343	426.838	
	2018	81.869	13.054	8.651	14.284	19.482	5.772	18.690	14.975	73.998	70.154	6.095	14.873	76.111	12.584	6.021	22.037	4.223	462.873	
	<i>Variación interanual (%)</i>																			
	2008	-31,0%	-26,8%	-22,9%	-43,7%	-36,8%	-29,0%	-34,3%	-22,4%	-44,3%	-36,6%	-5,4%	-25,2%	-36,2%	-19,3%	-25,8%	-22,4%	-27,9%	-32,8%	
	2009	-20,9%	-7,5%	-23,2%	-24,8%	-27,5%	-4,1%	-16,2%	-33,8%	-9,0%	-23,3%	-18,5%	-18,8%	3,5%	-19,0%	-4,6%	-12,4%	-11,6%	-16,4%	
	2010	-0,4%	3,1%	6,6%	18,4%	6,1%	-6,4%	15,7%	3,4%	17,7%	7,6%	-9,3%	11,1%	9,4%	-14,2%	-16,0%	32,5%	-9,3%	7,0%	
	2011	-24,1%	-40,0%	-37,0%	-20,5%	-24,7%	-35,6%	-38,9%	-28,0%	-30,0%	-27,0%	-33,7%	-40,6%	-23,9%	-35,1%	-5,8%	-22,1%	-42,1%	-28,5%	
	2012	9,8%	24,0%	-3,9%	8,4%	8,0%	-12,5%	4,7%	10,4%	9,6%	14,6%	6,2%	3,0%	-0,6%	-5,8%	-17,5%	-17,9%	17,2%	5,3%	
2013	-19,2%	-33,3%	-39,8%	-14,7%	-0,2%	-33,1%	-33,0%	-35,7%	-10,7%	-12,9%	-41,1%	-28,9%	-12,7%	-16,2%	-21,4%	-28,6%	-25,7%	-18,9%		
2014	11,6%	30,8%	28,3%	33,6%	11,1%	24,2%	27,2%	11,4%	21,9%	9,7%	20,1%	15,1%	30,0%	12,7%	29,9%	29,7%	24,8%	19,1%		
2015	7,3%	15,7%	10,8%	16,6%	13,7%	16,3%	3,5%	-5,2%	9,5%	10,8%	-1,0%	2,2%	6,3%	12,1%	2,7%	17,2%	13,6%	8,7%		
2016	8,7%	2,3%	14,4%	22,6%	6,8%	16,8%	11,5%	11,6%	24,0%	13,3%	13,3%	6,2%	17,4%	2,8%	6,0%	13,3%	5,5%	13,7%		
2017	17,5%	21,2%	24,9%	14,3%	20,3%	26,6%	13,8%	30,4%	13,4%	18,0%	17,3%	11,0%	19,2%	15,6%	16,9%	9,5%	12,8%	17,0%		
2018	15,1%	9,0%	12,1%	-5,7%	-7,5%	6,0%	14,5%	16,5%	4,3%	10,4%	17,6%	12,5%	4,1%	16,2%	20,3%	10,2%	26,3%	8,4%		
PRECIO MEDIO POR M2	<i>Nivel (€)</i>																			
	2007	1.658 €	2.007 €	1.670 €	2.274 €	1.830 €	1.932 €	1.568 €	1.448 €	2.931 €	1.670 €	945 €	1.466 €	2.847 €	1.421 €	2.084 €	2.906 €	1.793 €	2.023 €	
	2008	1.680 €	1.939 €	1.754 €	2.407 €	1.837 €	1.984 €	1.547 €	1.547 €	2.747 €	1.736 €	958 €	1.547 €	2.786 €	1.564 €	1.885 €	2.713 €	1.873 €	1.979 €	
	2009	1.598 €	1.823 €	1.748 €	2.115 €	1.713 €	1.763 €	1.532 €	1.405 €	2.542 €	1.576 €	1.014 €	1.565 €	2.493 €	1.454 €	1.901 €	2.532 €	1.852 €	1.883 €	
	2010	1.528 €	1.786 €	1.676 €	2.037 €	1.602 €	1.864 €	1.453 €	1.298 €	2.435 €	1.521 €	968 €	1.537 €	2.479 €	1.334 €	1.824 €	2.669 €	1.639 €	1.856 €	
	2011	1.442 €	1.657 €	1.599 €	2.034 €	1.481 €	1.689 €	1.294 €	1.318 €	2.150 €	1.339 €	984 €	1.471 €	2.254 €	1.224 €	1.776 €	2.597 €	1.434 €	1.726 €	
	2012	1.264 €	1.457 €	1.428 €	1.803 €	1.370 €	1.477 €	1.114 €	998 €	1.851 €	1.173 €	899 €	1.280 €	1.980 €	1.020 €	1.611 €	2.327 €	1.454 €	1.491 €	
	2013	1.188 €	1.134 €	1.230 €	1.740 €	1.385 €	1.324 €	914 €	782 €	1.630 €	990 €	725 €	1.085 €	1.847 €	844 €	1.546 €	2.298 €	1.158 €	1.358 €	
	2014	1.148 €	1.157 €	1.186 €	1.842 €	1.270 €	1.288 €	923 €	799 €	1.627 €	999 €	689 €	1.049 €	1.874 €	809 €	1.622 €	2.245 €	1.013 €	1.369 €	
	2015	1.193 €	1.090 €	1.155 €	1.864 €	1.323 €	1.294 €	945 €	695 €	1.689 €	1.030 €	689 €	1.064 €	1.920 €	832 €	1.341 €	2.200 €	1.053 €	1.398 €	
	2016	1.215 €	1.067 €	1.144 €	1.956 €	1.422 €	1.284 €	898 €	732 €	1.751 €	1.014 €	656 €	1.042 €	2.001 €	825 €	1.432 €	2.248 €	968 €	1.446 €	
	2017	1.272 €	1.142 €	1.134 €	2.019 €	1.544 €	1.281 €	927 €	749 €	1.881 €	1.026 €	644 €	1.073 €	2.176 €	822 €	1.527 €	2.305 €	956 €	1.520 €	
	2018	1.295	1.125	1.156	2.128	1.549	1.292	977	853	1.944	1.073	699	1.109	2.355	851	1.649	2.343	1.071	1.568 €	
	<i>Variación interanual (%)</i>																			
	2008	1,4%	-3,4%	5,0%	5,9%	0,4%	2,7%	-1,3%	6,8%	-6,3%	4,0%	1,4%	5,6%	-2,1%	10,1%	-9,5%	-6,6%	4,4%	-2,2%	
	2009	-4,9%	-6,0%	-0,3%	-12,2%	-6,7%	-11,2%	-1,0%	-9,2%	-7,5%	-9,2%	5,9%	1,1%	-10,5%	-7,1%	0,9%	-6,7%	-1,1%	-4,8%	
	2010	-4,4%	-2,0%	-4,1%	-3,7%	-6,5%	5,7%	-5,2%	-7,6%	-4,2%	-3,5%	-1,6%	-1,7%	-0,6%	-8,2%	-4,1%	5,4%	-11,5%	-1,4%	
	2011	-5,6%	-7,2%	-4,6%	-0,1%	-7,6%	-9,4%	-10,9%	1,6%	-11,7%	-11,9%	4,5%	-4,3%	-9,1%	-1,9%	-8,2%	-2,6%	-12,5%	-7,0%	
	2012	-12,4%	-12,1%	-10,7%	-11,4%	-7,5%	-12,5%	-13,9%	-24,3%	-13,9%	-12,4%	-8,7%	-13,0%	-12,1%	-16,6%	-9,3%	-10,4%	1,4%	-13,6%	
2013	-6,0%	-22,2%	-13,9%	-3,5%	1,1%	-10,4%	-18,0%	-21,6%	-11,9%	-15,6%	-19,4%	-15,3%	-6,7%	-17,3%	-4,1%	-1,2%	-20,4%	-8,9%		
2014	-3,4%	2,0%	-3,5%	5,8%	-8,3%	1,0%	-2,7%	1,0%	-0,2%	0,9%	-4,9%	-3,3%	1,5%	-4,2%	4,9%	-2,3%	-12,5%	0,8%		
2015	3,9%	-5,8%	-2,7%	1,2%	4,1%	0,5%	2,3%	-13,1%	3,8%	3,1%	0,0%	1,4%	2,4%	2,8%	-17,3%	-2,0%	3,9%	2,2%		
2016	1,8%	-2,1%	-1,0%	5,0%	7,5%	-0,8%	-5,0%	5,3%	3,6%	-1,5%	-4,8%	-2,1%	4,3%	-0,8%	6,8%	2,2%	-8,0%	3,4%		
2017	4,7%	7,0%	-0,9%	3,2%	8,5%	-0,2%	3,2%	2,3%	7,5%	1,1%	-1,9%	3,0%	8,7%	-0,4%	6,7%	2,5%	-1,3%	5,1%		
2018	1,8%	-1,4%	1,9%	5,4%	0,4%	0,8%	5,4%	13,9%	3,3%	4,6%	8,7%	3,4%	8,2%	3,6%	8,0%	1,7%	11,9%	3,1%		

Anexo 2. Tablas correspondientes a préstamos hipotecarios trimestrales y anuales

PRÉSTAMOS HIPOTECARIOS - DATOS TRIMESTRALES

	AND	ARA	AST	IB	IC	CAN	CyL	CLM	CAT	CV	EXT	GAL	MAD	MUR	NAV	PV	LR	TOTAL [a]	
NÚMERO DE OPERACIONES	<i>Nivel</i>																		
	1T17	15.151	2.019	1.645	2.982	3.165	864	3.472	3.013	13.831	8.786	1.569	3.047	14.089	2.501	1.218	5.022	548	82.922
	2T17	17.146	2.324	1.793	3.178	3.466	1.017	3.550	3.080	16.002	10.000	1.579	3.435	16.503	2.873	1.369	5.319	619	93.253
	3T17	14.122	1.912	1.472	2.576	3.191	831	3.034	2.656	12.915	8.049	1.318	2.829	13.052	2.185	1.023	4.026	472	75.663
	4T17	16.366	2.196	1.682	3.078	3.301	1.170	3.464	3.125	14.148	9.785	1.473	3.289	16.013	2.696	1.362	5.194	623	88.965
	1T18	16.039	2.242	1.750	2.990	3.223	878	3.582	3.087	14.481	9.864	1.585	2.998	15.239	2.517	1.345	5.021	634	87.475
	2T18	19.681	2.629	2.005	2.918	3.806	1.121	4.281	3.513	17.557	11.539	1.769	3.806	18.533	2.791	1.549	5.622	733	103.853
	3T18	16.677	2.116	1.654	2.496	3.375	1.068	3.549	2.925	14.574	9.698	1.362	3.040	14.652	2.349	1.229	4.553	614	85.931
	4T18	17.423	2.514	1.816	2.845	3.540	1.139	3.656	3.412	16.126	10.433	1.586	3.277	17.048	2.708	1.439	5.818	711	95.491
	1T19	18.302	2.208	1.852	2.827	3.258	1.042	3.862	3.457	15.885	10.682	1.740	3.223	15.845	2.629	1.322	5.187	666	93.987
	2T19*	19.372	2.705	1.984	2.818	3.320	1.207	4.271	3.673	17.319	11.579	2.048	3.750	16.482	3.081	1.489	5.760	662	101.518
	<i>Variación interanual (%)</i>																		
	1T17	2,5%	17,7%	8,2%	11,0%	11,1%	5,6%	11,7%	9,4%	9,5%	4,7%	6,8%	5,3%	12,6%	-9,8%	15,7%	14,7%	2,2%	7,9%
	2T17	-3,4%	-5,8%	3,7%	-6,3%	1,3%	0,2%	-5,8%	-1,7%	1,5%	-3,1%	-6,2%	-4,2%	7,9%	-18,9%	-0,7%	-2,2%	4,0%	-1,1%
	3T17	4,3%	-6,3%	0,3%	4,5%	11,7%	5,6%	4,0%	9,8%	6,7%	-1,0%	1,9%	13,7%	-9,6%	7,8%	4,3%	0,7%	5,2%	
	4T17	7,1%	0,3%	2,1%	2,9%	8,2%	22,5%	-0,7%	10,1%	1,5%	7,0%	-0,5%	2,1%	13,0%	-2,3%	14,2%	4,2%	11,1%	6,0%
	1T18	5,9%	11,0%	6,4%	0,3%	1,8%	1,6%	3,2%	2,5%	4,7%	12,3%	1,0%	-1,6%	8,2%	0,6%	10,4%	0,0%	15,7%	5,5%
	2T18	14,8%	13,1%	11,8%	-8,2%	9,8%	10,2%	20,6%	14,1%	9,7%	15,4%	12,0%	10,8%	12,3%	-2,9%	13,1%	5,7%	18,4%	11,4%
	3T18	18,1%	10,7%	12,4%	-3,1%	5,8%	28,5%	17,0%	10,1%	12,8%	20,5%	3,3%	7,5%	12,3%	7,5%	20,1%	13,1%	30,1%	13,6%
4T18	6,5%	14,5%	8,0%	-7,6%	7,2%	-2,6%	5,5%	9,2%	14,0%	6,6%	7,7%	-0,4%	6,5%	0,4%	5,7%	12,0%	14,1%	7,3%	
1T19	14,1%	-1,5%	5,8%	-5,5%	1,1%	18,7%	7,8%	12,0%	9,7%	8,3%	9,8%	7,5%	4,0%	4,4%	-1,7%	3,3%	5,0%	7,4%	
2T19*	-1,6%	2,9%	-1,1%	-3,4%	-12,8%	7,7%	-0,2%	4,6%	-1,4%	0,3%	15,8%	-1,5%	-11,1%	10,4%	-3,9%	2,4%	-9,6%	-2,2%	
CUANTÍA MEDIA	<i>Nivel (€)</i>																		
	1T17	133.221 €	168.052 €	120.472 €	233.396 €	150.132 €	152.871 €	126.027 €	119.517 €	174.028 €	112.060 €	96.760 €	136.068 €	255.908 €	97.584 €	159.801 €	184.118 €	111.852 €	164.551 €
	2T17	136.333 €	136.713 €	134.263 €	219.497 €	129.475 €	116.318 €	125.683 €	131.537 €	184.279 €	117.075 €	114.327 €	129.776 €	256.934 €	101.086 €	161.259 €	178.374 €	109.364 €	166.490 €
	3T17	138.586 €	149.280 €	131.984 €	219.206 €	150.041 €	126.096 €	144.932 €	126.417 €	193.552 €	122.238 €	124.979 €	127.369 €	258.269 €	114.884 €	209.733 €	190.015 €	116.551 €	172.155 €
	4T17	144.521 €	157.683 €	123.249 €	260.846 €	136.819 €	142.377 €	120.543 €	113.472 €	191.196 €	119.587 €	117.125 €	149.639 €	276.046 €	105.599 €	148.918 €	193.991 €	142.783 €	175.983 €
	1T18	140.910 €	150.953 €	120.274 €	246.072 €	133.583 €	121.727 €	132.768 €	113.540 €	190.549 €	114.226 €	108.034 €	119.512 €	272.013 €	106.452 €	191.269 €	181.828 €	105.328 €	171.180 €
	2T18	137.688 €	163.568 €	139.234 €	248.834 €	138.872 €	136.110 €	124.757 €	122.252 €	194.117 €	124.391 €	121.483 €	143.880 €	262.421 €	105.362 €	181.863 €	181.632 €	126.628 €	172.830 €
	3T18	147.706 €	167.836 €	151.585 €	264.169 €	157.437 €	140.120 €	133.019 €	131.997 €	192.471 €	121.342 €	124.830 €	135.398 €	287.587 €	105.097 €	162.758 €	189.389 €	113.310 €	179.489 €
	4T18	147.360 €	173.002 €	149.341 €	256.331 €	152.132 €	147.252 €	137.610 €	130.641 €	226.619 €	122.848 €	111.406 €	148.188 €	263.847 €	111.413 €	182.914 €	200.722 €	100.253 €	183.875 €
	1T19	139.516 €	170.217 €	123.892 €	235.452 €	148.160 €	162.316 €	127.688 €	116.305 €	188.069 €	119.331 €	104.686 €	129.034 €	268.398 €	115.774 €	176.094 €	199.962 €	141.784 €	171.866 €
	2T19*	147.230 €	144.499 €	135.186 €	255.791 €	166.581 €	129.438 €	143.594 €	131.245 €	191.112 €	131.679 €	130.397 €	129.822 €	279.221 €	116.251 €	181.132 €	190.143 €	135.591 €	177.700 €
	<i>Variación interanual (%)</i>																		
	1T17	8,6%	38,6%	-18,1%	9,2%	9,8%	1,9%	4,6%	-4,8%	2,3%	10,5%	-13,2%	10,7%	1,6%	-5,0%	-25,3%	0,6%	-11,8%	4,5%
	2T17	4,1%	-7,7%	5,1%	0,1%	-9,1%	-11,7%	1,5%	12,2%	3,0%	8,7%	11,5%	7,8%	2,9%	7,8%	-1,5%	-13,8%	-12,2%	3,1%
	3T17	6,7%	9,2%	4,6%	12,0%	5,4%	4,5%	21,8%	1,6%	9,0%	9,1%	15,9%	3,4%	-3,9%	15,3%	21,9%	4,8%	-12,2%	6,3%
	4T17	6,4%	4,8%	-22,5%	2,1%	-8,7%	11,8%	2,6%	-7,5%	-1,3%	2,6%	2,0%	8,9%	6,2%	-10,4%	-17,7%	-0,4%	-4,2%	2,4%
	1T18	5,8%	-10,2%	-0,2%	5,4%	-11,0%	-20,4%	5,3%	-5,0%	9,5%	1,9%	11,7%	-12,2%	6,3%	9,1%	19,7%	-1,2%	-5,8%	4,0%
	2T18	1,0%	19,6%	3,7%	13,4%	7,3%	17,0%	-0,7%	-7,1%	5,3%	6,2%	6,3%	10,9%	2,1%	4,2%	12,8%	1,8%	15,8%	3,8%
	3T18	6,6%	12,4%	14,9%	20,5%	4,9%	11,1%	-8,2%	4,4%	-0,6%	-0,7%	-0,1%	6,3%	11,4%	-8,5%	-22,4%	-0,3%	-2,8%	4,3%
4T18	2,0%	9,7%	21,2%	-1,7%	11,2%	3,4%	14,2%	15,1%	18,5%	2,7%	-4,9%	-1,0%	-4,4%	5,5%	22,8%	3,5%	-29,8%	4,5%	
1T19	-1,0%	12,8%	3,0%	-4,3%	10,9%	33,3%	-3,8%	2,4%	-1,3%	4,5%	-3,1%	8,0%	-1,3%	8,8%	-7,9%	10,0%	34,6%	0,4%	
2T19*	6,9%	-11,7%	-2,9%	2,8%	20,0%	-4,9%	15,1%	7,4%	-1,5%	5,9%	7,3%	-9,8%	6,4%	10,3%	-0,4%	4,7%	7,1%	2,8%	

Fuente: Centro de Información Estadística del Notariado. [a] Promedio ponderado. * Dato provisional (información reportada cercana al 100%).

PRÉSTAMOS HIPOTECARIOS DESTINADOS A LA ADQUISICIÓN DE UNA VIVIENDA - DATOS TRIMESTRALES

	AND	ARA	AST	IB	IC	CAN	CyL	CLM	CAT	CV	EXT	GAL	MAD	MUR	NAV	PV	LR	TOTAL [a]		
NÚMERO DE OPERACIONES	<i>Nivel</i>																			
	1T17	9.839	1.478	1.117	1.828	2.141	501	2.402	2.038	8.015	5.407	951	1.838	11.551	1.274	840	3.497	449	55.166	
	2T17	11.591	1.683	1.251	2.023	2.488	666	2.365	2.185	9.736	6.510	949	2.115	13.819	1.571	921	3.733	503	64.109	
	3T17	9.508	1.388	1.007	1.597	2.286	524	2.096	1.943	7.869	5.371	819	1.828	10.964	1.295	707	2.865	385	52.452	
	4T17	11.251	1.619	1.188	1.888	2.309	761	2.428	2.278	8.710	6.536	948	2.046	13.215	1.582	923	3.637	506	61.825	
	1T18	11.109	1.638	1.277	1.853	2.318	519	2.594	2.240	9.186	6.662	1.031	1.912	12.710	1.520	893	3.522	507	61.491	
	2T18	14.024	1.923	1.406	1.877	2.738	715	3.104	2.542	11.287	8.016	1.138	2.376	15.328	1.732	1.099	4.096	603	74.004	
	3T18	11.972	1.517	1.217	1.581	2.440	734	2.573	2.220	9.662	6.717	881	2.002	12.051	1.493	895	3.287	512	61.754	
	4T18	12.607	1.931	1.290	1.869	2.537	722	2.663	2.547	10.814	7.264	1.065	2.143	14.047	1.767	1.014	4.180	605	69.065	
	1T19	13.217	1.699	1.292	1.787	2.334	680	2.820	2.507	10.547	7.235	1.160	2.100	12.981	1.608	949	3.770	560	67.246	
	2T19*	14.036	2.021	1.391	1.775	2.413	770	3.063	2.695	11.743	7.848	1.381	2.430	13.414	1.933	1.036	4.223	533	72.706	
	<i>Variación interanual (%)</i>																			
	1T17	14,8%	29,3%	20,5%	27,5%	16,7%	9,6%	24,3%	17,7%	22,9%	15,5%	19,0%	11,4%	18,8%	-2,2%	27,1%	18,7%	7,4%	18,0%	
	2T17	10,7%	0,6%	13,3%	6,1%	14,4%	12,3%	-4,2%	5,4%	18,2%	12,4%	-0,2%	0,7%	16,7%	1,4%	5,3%	0,1%	15,1%	10,6%	
	3T17	15,0%	0,1%	7,4%	8,4%	22,4%	10,5%	9,8%	21,4%	18,1%	10,5%	20,1%	9,7%	21,1%	14,5%	14,2%	7,1%	11,3%	15,0%	
	4T17	17,7%	6,2%	13,1%	6,8%	12,7%	33,0%	0,6%	15,9%	10,9%	17,5%	9,3%	5,7%	15,5%	21,0%	17,1%	7,1%	15,0%	13,5%	
	1T18	12,9%	10,8%	14,3%	1,4%	8,3%	3,6%	8,0%	9,9%	14,6%	23,2%	8,4%	4,0%	10,0%	19,3%	6,3%	0,7%	12,9%	11,5%	
	2T18	21,0%	14,3%	12,4%	-7,2%	10,0%	7,4%	31,2%	16,3%	15,9%	23,1%	19,9%	12,3%	10,9%	10,2%	19,3%	9,7%	19,9%	15,4%	
	3T18	25,9%	9,3%	20,9%	-1,0%	6,7%	40,1%	22,8%	14,3%	22,8%	25,1%	7,6%	9,5%	9,9%	15,3%	26,6%	14,7%	33,0%	17,7%	
4T18	12,1%	19,3%	8,6%	-1,0%	9,9%	-5,1%	9,7%	11,8%	24,2%	11,1%	12,3%	4,7%	6,3%	11,7%	9,9%	14,9%	19,6%	11,7%		
1T19	19,0%	3,7%	1,2%	-3,6%	0,7%	31,0%	8,7%	11,9%	14,8%	8,6%	12,5%	9,8%	2,1%	5,8%	6,3%	7,0%	10,5%	9,4%		
2T19*	0,1%	5,1%	-1,1%	-5,4%	-11,9%	7,7%	-1,3%	6,0%	4,0%	-2,1%	21,3%	2,3%	-12,5%	11,6%	-5,8%	3,1%	-11,6%	-1,8%		
CUANTIA MEDIA	<i>Nivel (€)</i>																			
	1T17	106.162 €	112.796 €	102.881 €	175.116 €	120.399 €	103.526 €	95.974 €	97.689 €	143.704 €	92.122 €	82.661 €	116.114 €	191.549 €	82.918 €	124.336 €	150.152 €	90.186 €	132.612 €	
	2T17	109.854 €	111.045 €	100.141 €	176.120 €	103.444 €	103.118 €	95.378 €	105.422 €	146.588 €	93.414 €	89.422 €	107.470 €	185.707 €	83.258 €	126.696 €	159.237 €	91.508 €	132.983 €	
	3T17	107.147 €	108.001 €	97.066 €	174.062 €	112.513 €	110.199 €	97.065 €	98.205 €	154.202 €	97.837 €	96.003 €	107.858 €	192.019 €	82.505 €	126.141 €	150.753 €	109.023 €	134.284 €	
	4T17	109.275 €	111.753 €	98.509 €	182.554 €	113.778 €	113.039 €	98.416 €	99.108 €	152.930 €	96.260 €	89.139 €	118.053 €	194.736 €	83.454 €	120.996 €	152.489 €	121.152 €	135.961 €	
	1T18	109.460 €	101.697 €	99.784 €	183.400 €	108.668 €	102.484 €	95.077 €	90.932 €	154.465 €	95.156 €	86.517 €	105.568 €	196.901 €	85.650 €	120.165 €	150.041 €	93.624 €	134.412 €	
	2T18	111.810 €	116.955 €	107.842 €	186.282 €	113.344 €	112.697 €	100.454 €	94.349 €	161.160 €	97.932 €	87.502 €	113.759 €	198.782 €	84.444 €	131.774 €	156.298 €	100.416 €	138.498 €	
	3T18	113.377 €	111.174 €	102.779 €	208.952 €	127.888 €	112.979 €	97.090 €	102.691 €	164.113 €	100.036 €	92.887 €	107.021 €	211.116 €	85.515 €	140.482 €	152.589 €	99.148 €	141.817 €	
	4T18	115.248 €	119.188 €	109.823 €	189.914 €	125.199 €	109.993 €	98.115 €	99.036 €	163.875 €	101.076 €	88.516 €	112.574 €	196.345 €	89.824 €	127.486 €	152.063 €	91.347 €	140.000 €	
	1T19	109.233 €	112.680 €	102.235 €	178.421 €	125.248 €	104.704 €	97.175 €	98.140 €	157.260 €	98.765 €	87.090 €	105.938 €	200.982 €	86.467 €	127.460 €	149.074 €	98.230 €	136.103 €	
	2T19*	112.549 €	110.466 €	103.451 €	192.228 €	131.930 €	102.717 €	98.418 €	118.881 €	158.148 €	99.119 €	102.547 €	105.167 €	208.647 €	86.518 €	123.722 €	152.080 €	121.074 €	139.475 €	
	<i>Variación interanual (%)</i>																			
	1T17	1,3%	26,4%	1,5%	1,7%	14,4%	-5,6%	-1,9%	4,9%	4,2%	4,9%	-9,1%	11,5%	3,1%	-0,6%	-29,0%	2,4%	-6,4%	3,4%	
	2T17	2,7%	8,7%	-4,6%	-2,4%	-0,2%	-2,9%	0,3%	9,3%	4,4%	-0,4%	6,0%	2,4%	-3,1%	0,7%	-12,8%	4,9%	-9,0%	1,3%	
	3T17	2,5%	-0,3%	-1,9%	7,5%	-0,6%	11,5%	5,7%	3,8%	7,9%	1,8%	14,8%	0,7%	-2,2%	-4,3%	-21,4%	0,6%	-12,5%	2,0%	
	4T17	0,1%	15,1%	-17,8%	0,5%	-1,8%	0,5%	4,3%	1,1%	3,0%	4,4%	6,9%	5,4%	1,7%	3,3%	-10,9%	2,1%	-0,9%	1,6%	
	1T18	3,1%	-9,8%	-3,0%	4,7%	-1,0%	-1,0%	-9,7%	-6,9%	7,5%	3,3%	4,7%	-9,1%	2,8%	3,3%	-3,4%	-0,1%	3,8%	1,4%	
	2T18	1,8%	5,3%	7,7%	5,8%	9,6%	9,3%	5,3%	-10,5%	9,9%	4,8%	-2,1%	5,9%	7,0%	1,4%	4,0%	-1,8%	9,7%	4,1%	
	3T18	5,8%	2,9%	5,9%	20,0%	13,7%	2,5%	0,0%	4,6%	6,4%	2,2%	-3,2%	-0,8%	9,9%	3,6%	11,4%	1,2%	-9,1%	5,6%	
4T18	5,5%	6,7%	11,5%	4,0%	10,0%	-2,7%	-0,3%	-0,1%	7,2%	5,0%	-0,7%	-4,6%	0,8%	7,6%	5,4%	-0,3%	-24,6%	3,0%		
1T19	-0,2%	10,8%	2,5%	-2,7%	15,3%	2,2%	2,2%	7,9%	1,8%	3,8%	0,7%	0,4%	2,1%	1,0%	6,1%	-0,6%	4,9%	1,3%		
2T19*	0,7%	-5,5%	-4,1%	3,2%	16,4%	-8,9%	-2,0%	26,0%	-1,9%	1,2%	17,2%	-7,6%	5,0%	2,5%	-6,1%	-2,7%	20,6%	0,7%		

Fuente: Centro de Información Estadística del Notariado. [a] Promedio ponderado. * Dato provisional (información reportada cercana al 100%).

	AND	ARA	AST	IB	IC	CAN	CyL	CLM	CAT	CV	EXT	GAL	MAD	MUR	NAV	PV	LR	TOTAL [a]		
NUMERO DE OPERACIONES	<i>Nivel</i>																			
	2007	212.660	26.345	20.534	31.459	50.828	12.632	47.201	40.986	186.199	154.021	18.555	39.783	143.497	45.303	13.606	42.398	7.266	1.093.273	
	2008	136.424	17.950	13.916	20.297	31.065	8.927	32.861	27.385	116.573	97.963	14.088	29.171	92.770	29.780	10.145	33.125	4.987	717.427	
	2009	132.378	17.536	11.854	19.891	30.966	8.446	28.892	24.294	121.712	106.397	13.696	28.398	94.621	33.854	9.753	31.215	4.804	718.707	
	2010	112.522	15.675	11.910	17.485	24.044	7.584	28.873	21.369	98.915	78.872	12.272	27.447	83.748	26.219	8.021	31.433	4.060	610.449	
	2011	74.964	10.042	7.241	12.183	15.232	4.507	18.081	13.444	64.586	46.896	8.014	16.410	51.173	17.396	6.337	22.740	2.457	391.703	
	2012	68.425	9.151	6.425	11.057	16.033	3.240	16.198	13.216	58.494	41.051	6.504	13.958	49.055	15.088	4.873	17.570	2.172	352.510	
	2013	49.927	6.231	4.554	8.043	11.496	2.506	10.966	10.151	40.807	32.392	4.704	9.781	36.225	11.750	3.496	11.416	1.780	256.225	
	2014	51.751	6.990	5.121	8.354	10.316	2.812	11.576	9.768	43.741	30.884	5.222	10.853	42.633	11.151	3.880	13.858	1.801	270.711	
	2015	58.180	8.258	5.622	9.895	11.612	3.359	12.771	10.558	49.620	33.869	5.844	12.118	48.068	11.177	4.312	16.638	2.077	303.978	
	2016	61.351	8.413	6.364	11.532	12.178	3.575	13.284	11.142	54.442	35.978	5.861	12.481	53.467	11.493	4.573	18.663	2.160	326.957	
	2017	62.785	8.451	6.592	11.814	13.123	3.882	13.520	11.874	56.896	36.620	5.939	12.600	59.657	10.255	4.972	19.561	2.262	340.803	
	2018	69.820	9.501	7.225	11.249	13.944	4.206	15.068	12.937	62.738	41.534	6.302	13.121	65.472	10.365	5.562	21.014	2.692	372.750	
		<i>Variación interanual (%)</i>																		
		2008	-35,8%	-31,9%	-32,2%	-35,5%	-38,9%	-29,3%	-30,4%	-33,2%	-37,4%	-36,4%	-24,1%	-26,7%	-35,4%	-34,3%	-25,4%	-21,9%	-31,4%	-34,4%
		2009	-3,0%	-2,3%	-14,8%	-2,0%	-0,3%	-5,4%	-12,1%	-11,3%	4,4%	-2,8%	-2,6%	2,0%	13,7%	-3,9%	-5,8%	-3,7%	0,2%	
		2010	-15,0%	-10,6%	0,5%	-12,1%	-22,4%	-10,2%	-0,1%	-12,0%	-18,7%	-25,9%	-10,4%	-3,3%	-11,5%	-22,6%	-17,8%	0,7%	-15,5%	-15,1%
		2011	-33,4%	-35,9%	-39,2%	-30,3%	-36,6%	-40,6%	-37,4%	-37,1%	-34,7%	-40,5%	-34,7%	-40,2%	-38,9%	-33,7%	-21,0%	-27,7%	-39,5%	-35,8%
		2012	-8,7%	-8,9%	-11,3%	-9,2%	5,3%	-28,1%	-10,9%	-1,7%	-9,4%	-12,5%	-18,8%	-14,9%	-4,1%	-13,3%	-23,1%	-22,7%	-11,6%	-10,0%
2013		-27,0%	-31,9%	-29,1%	-27,3%	-28,3%	-22,7%	-32,3%	-23,2%	-30,2%	-21,1%	-27,7%	-29,9%	-26,2%	-22,1%	-28,3%	-35,0%	-18,0%	-27,3%	
2014		3,7%	12,2%	12,5%	3,9%	-10,3%	12,2%	5,6%	-3,8%	7,2%	-4,7%	11,0%	11,0%	17,7%	-5,1%	11,0%	21,4%	1,2%	5,7%	
2015		12,4%	18,1%	9,8%	18,4%	12,6%	19,5%	10,3%	8,1%	13,4%	9,7%	11,9%	11,7%	12,7%	0,2%	11,1%	20,1%	15,3%	12,3%	
2016		5,5%	1,9%	13,2%	16,5%	4,9%	6,4%	4,0%	5,5%	9,7%	6,2%	0,3%	3,0%	11,2%	2,8%	6,1%	12,2%	4,0%	7,6%	
2017	2,3%	0,5%	3,6%	2,4%	7,8%	8,6%	1,8%	6,6%	4,5%	1,8%	1,3%	1,0%	11,6%	-10,8%	8,7%	4,8%	4,7%	4,2%		
2018	11,2%	12,4%	9,6%	-4,8%	6,3%	8,3%	11,4%	9,0%	10,3%	13,4%	6,1%	4,1%	9,7%	1,1%	11,9%	7,4%	19,0%	9,4%		
CUANTIA MEDIA	<i>Nivel (€)</i>																			
	2007	218.818 €	285.344 €	208.738 €	277.416 €	209.900 €	243.342 €	238.434 €	243.728 €	272.225 €	217.307 €	187.675 €	244.191 €	319.652 €	233.125 €	250.966 €	263.195 €	288.948 €	249.260 €	
	2008	180.698 €	234.057 €	201.235 €	236.042 €	174.029 €	184.794 €	213.599 €	199.009 €	223.930 €	190.334 €	152.287 €	190.252 €	311.516 €	186.029 €	234.406 €	253.910 €	275.853 €	216.075 €	
	2009	143.065 €	208.055 €	181.059 €	182.231 €	140.447 €	150.154 €	180.056 €	154.597 €	167.843 €	147.051 €	127.425 €	165.888 €	258.204 €	130.891 €	199.664 €	220.003 €	224.166 €	172.836 €	
	2010	133.817 €	177.317 €	165.996 €	175.045 €	136.683 €	145.269 €	153.663 €	135.394 €	172.897 €	134.397 €	116.005 €	142.359 €	234.662 €	126.302 €	187.958 €	205.148 €	171.577 €	162.573 €	
	2011	131.346 €	179.721 €	156.105 €	160.383 €	133.406 €	137.394 €	157.438 €	127.251 €	158.868 €	117.488 €	116.530 €	151.466 €	242.922 €	119.862 €	217.538 €	197.583 €	214.999 €	158.410 €	
	2012	107.648 €	142.099 €	134.794 €	138.693 €	105.718 €	137.755 €	134.291 €	103.813 €	138.447 €	103.476 €	113.126 €	118.571 €	205.895 €	92.619 €	183.914 €	178.789 €	149.266 €	134.324 €	
	2013	100.051 €	150.305 €	125.222 €	161.569 €	115.694 €	115.541 €	115.117 €	96.231 €	134.096 €	85.711 €	109.346 €	119.194 €	185.893 €	74.516 €	156.670 €	182.819 €	125.960 €	125.115 €	
	2014	108.996 €	138.019 €	121.031 €	194.625 €	138.468 €	129.511 €	113.459 €	99.492 €	151.450 €	95.545 €	97.564 €	117.469 €	207.661 €	89.830 €	164.183 €	168.861 €	109.698 €	137.853 €	
	2015	120.968 €	143.176 €	131.306 €	231.182 €	152.188 €	125.236 €	123.192 €	106.677 €	167.385 €	105.833 €	118.991 €	129.716 €	240.241 €	96.533 €	153.899 €	186.778 €	124.224 €	154.442 €	
	2016	129.850 €	139.125 €	140.048 €	221.058 €	142.863 €	132.442 €	120.227 €	122.473 €	180.072 €	109.439 €	109.141 €	125.963 €	257.553 €	103.499 €	182.628 €	191.518 €	130.309 €	163.190 €	
	2017	138.165 €	152.932 €	127.492 €	233.236 €	141.617 €	134.415 €	129.296 €	122.736 €	185.764 €	117.740 €	113.298 €	135.713 €	261.789 €	104.788 €	169.928 €	186.625 €	120.137 €	169.810 €	
	2018	143.416 €	163.840 €	140.108 €	253.852 €	145.506 €	136.302 €	132.038 €	124.607 €	200.939 €	120.702 €	116.438 €	136.744 €	271.467 €	107.081 €	179.701 €	188.392 €	111.380 €	176.877 €	
		<i>Variación interanual (%)</i>																		
		2008	-17,4%	-18,0%	-3,6%	-14,9%	-17,1%	-24,1%	-10,4%	-18,3%	-17,7%	-12,4%	-18,9%	-22,1%	-2,5%	-20,2%	-6,6%	-3,5%	-4,5%	-13,3%
		2009	-20,8%	-11,1%	-10,0%	-22,8%	-19,3%	-18,7%	-15,7%	-22,3%	-25,0%	-22,7%	-16,3%	-12,8%	-17,1%	-29,6%	-14,8%	-13,4%	-18,7%	-20,0%
		2010	-6,5%	-14,8%	-8,3%	-3,9%	-2,7%	-3,3%	-14,7%	-12,4%	3,0%	-8,6%	-9,0%	-14,2%	-9,1%	-3,5%	-5,9%	-6,8%	-23,5%	-5,9%
		2011	-1,8%	1,4%	-6,0%	-8,4%	-2,4%	-5,4%	2,5%	-6,0%	-8,1%	-12,6%	0,5%	6,4%	3,5%	-5,1%	15,7%	-3,7%	25,3%	-2,6%
		2012	-18,0%	-20,9%	-13,7%	-13,5%	-20,8%	0,3%	-14,7%	-18,4%	-12,9%	-11,9%	-2,9%	-21,7%	-15,2%	-22,7%	-15,5%	-9,5%	-30,6%	-15,2%
2013		-7,1%	5,8%	-7,1%	16,5%	9,4%	-16,1%	-14,3%	-7,3%	-3,1%	-17,2%	-3,3%	0,5%	-9,7%	-19,5%	-14,8%	2,3%	-15,6%	-6,9%	
2014		8,9%	-8,2%	-3,3%	20,5%	19,7%	12,1%	-1,4%	3,4%	12,9%	11,5%	-10,8%	-1,4%	11,7%	20,6%	4,8%	-7,6%	-12,9%	10,2%	
2015		11,0%	3,7%	8,5%	18,8%	9,9%	-3,3%	8,6%	7,2%	10,5%	10,8%	22,0%	10,4%	15,7%	7,5%	-6,3%	10,6%	13,2%	12,0%	
2016		7,3%	-2,8%	6,7%	-4,4%	-6,1%	5,8%	-2,4%	14,8%	7,6%	3,4%	-8,3%	-2,9%	7,2%	7,2%	18,7%	2,5%	4,9%	5,7%	
2017	6,4%	9,9%	-9,0%	5,5%	-0,9%	1,5%	7,5%	0,2%	3,2%	7,6%	3,8%	7,7%	1,6%	1,2%	-7,0%	-2,6%	-7,8%	4,1%		
2018	3,8%	7,1%	9,9%	8,8%	2,7%	1,4%	2,1%	1,5%	8,2%	2,5%	0,9%	0,8%	3,7%	2,2%	5,8%	-7,3%	4,2%			

Fuente: Centro de Información Estadística del Notariado. [a] Para el precio por metro cuadrado, promedio trimestral ponderado por el número de operaciones. * Dato provisional (información reportada cercana al 100%).

PRÉSTAMOS HIPOTECARIOS DESTINADOS A LA ADQUISICIÓN DE UNA VIVIENDA - DATOS ANUALES

	AND	ARA	AST	IB	IC	CAN	CyL	CLM	CAT	CV	EXT	GAL	MAD	MUR	NAV	PV	LR	TOTAL [a]		
NÚMERO DE OPERACIONES	<i>Nivel</i>																			
	2007	97.054	12.661	11.637	16.920	24.290	6.474	27.196	20.840	76.487	71.846	7.864	18.923	73.838	20.337	6.933	22.919	3.501	519.720	
	2008	54.518	8.363	7.783	8.936	14.205	4.421	18.033	13.669	35.925	37.892	5.880	12.425	45.007	11.253	4.651	16.730	2.740	302.431	
	2009	38.428	7.440	5.881	6.254	10.243	3.341	13.993	9.780	26.027	26.527	5.052	10.370	44.241	7.834	4.088	15.161	2.651	237.311	
	2010	41.201	8.360	6.673	6.577	10.760	3.910	15.842	10.297	34.219	27.115	5.144	12.962	50.017	8.107	3.674	19.086	2.488	266.432	
	2011	25.637	5.068	3.410	4.332	6.054	2.013	8.795	5.488	19.399	14.740	3.091	6.406	29.578	4.289	3.753	13.982	1.400	157.435	
	2012	22.361	4.613	3.105	3.522	5.497	1.431	7.639	5.266	17.852	12.356	2.466	5.354	29.070	3.656	2.824	10.338	1.292	138.642	
	2013	15.923	2.969	1.982	2.594	3.945	982	4.528	3.796	12.442	9.865	1.783	3.692	20.638	2.478	1.834	5.902	979	96.332	
	2014	24.990	4.190	2.761	3.380	5.434	1.469	6.226	5.050	18.031	13.336	2.532	5.376	29.708	3.897	2.347	8.232	1.261	138.220	
	2015	31.446	5.388	3.324	4.822	6.849	1.954	7.326	6.048	22.789	17.307	2.937	6.417	35.661	4.768	2.628	10.631	1.541	171.836	
	2016	36.861	5.728	4.019	6.580	7.926	2.096	8.723	7.373	29.281	20.895	3.299	7.353	42.065	5.291	2.943	12.749	1.641	204.823	
	2017	42.189	6.168	4.563	7.336	9.224	2.452	9.291	8.444	34.330	23.824	3.667	7.827	49.549	5.722	3.391	13.732	1.843	233.552	
	2018	49.712	7.009	5.190	7.180	10.033	2.690	10.934	9.549	40.949	28.659	4.115	8.433	54.136	6.512	3.901	15.085	2.227	266.314	
		<i>Variación interanual (%)</i>																		
	2008	-43,8%	-33,9%	-33,1%	-47,2%	-41,5%	-31,7%	-33,7%	-34,4%	-53,0%	-47,3%	-25,2%	-34,3%	-39,0%	-44,7%	-32,9%	-27,0%	-21,7%	-41,8%	
	2009	-29,5%	-11,0%	-24,4%	-30,0%	-27,9%	-24,4%	-22,4%	-28,5%	-27,6%	-30,0%	-14,1%	-16,5%	-1,7%	-30,4%	-9,4%	-9,4%	-3,2%	-21,5%	
	2010	7,2%	12,4%	13,5%	5,2%	5,0%	17,0%	13,2%	5,3%	31,5%	2,2%	1,8%	25,0%	13,1%	3,5%	-10,1%	-2,5%	-6,1%	12,3%	
	2011	-37,8%	-39,4%	-48,9%	-34,1%	-43,7%	-48,5%	-44,5%	-46,7%	-43,3%	-45,6%	-39,9%	-50,6%	-40,9%	-47,1%	2,2%	-26,7%	-43,7%	-40,9%	
	2012	-12,8%	-9,0%	-8,9%	-18,7%	-9,2%	-28,9%	-13,1%	-4,0%	-8,0%	-16,2%	-20,2%	-16,4%	-1,7%	-14,8%	-24,8%	-26,1%	-7,7%	-11,9%	
2013	-28,8%	-35,6%	-36,2%	-26,3%	-31,4%	-40,7%	-27,9%	-30,3%	-20,2%	-27,7%	-31,0%	-29,0%	-32,2%	-35,1%	-42,9%	-24,2%	-30,5%			
2014	56,9%	41,1%	39,3%	30,3%	37,7%	49,6%	37,5%	33,0%	44,9%	35,2%	42,0%	45,6%	43,9%	57,3%	28,0%	39,5%	28,8%	43,5%		
2015	25,8%	28,6%	20,4%	42,7%	26,0%	33,0%	17,7%	19,8%	26,4%	29,8%	16,0%	19,4%	20,0%	22,4%	12,0%	29,1%	22,2%	24,3%		
2016	17,2%	6,3%	20,9%	36,5%	15,7%	7,3%	19,1%	21,9%	28,5%	20,7%	12,3%	14,6%	18,0%	11,0%	12,0%	19,9%	6,5%	19,2%		
2017	14,5%	7,7%	13,5%	11,5%	16,4%	17,0%	6,5%	14,5%	17,2%	14,0%	11,2%	6,4%	17,8%	8,1%	15,2%	7,7%	12,3%	14,0%		
2018	17,8%	13,6%	13,7%	-2,1%	8,8%	9,7%	17,7%	13,1%	19,3%	20,3%	12,2%	7,7%	9,3%	13,8%	15,0%	9,9%	20,8%	14,0%		
CUANTÍA MEDIA	<i>Nivel (€)</i>																			
	2007	168.756 €	175.643 €	137.760 €	237.695 €	161.432 €	156.357 €	149.907 €	156.249 €	222.440 €	157.987 €	144.430 €	136.268 €	244.259 €	153.431 €	184.057 €	201.634 €	156.567 €	185.050 €	
	2008	149.409 €	160.726 €	127.456 €	215.233 €	158.206 €	145.052 €	139.543 €	142.021 €	199.550 €	146.993 €	123.991 €	121.890 €	228.131 €	139.091 €	157.050 €	190.413 €	200.821 €	168.741 €	
	2009	133.638 €	150.808 €	119.233 €	178.752 €	131.536 €	119.267 €	130.059 €	132.743 €	175.736 €	123.800 €	110.479 €	121.971 €	197.717 €	124.215 €	147.626 €	180.444 €	177.143 €	152.334 €	
	2010	129.831 €	137.272 €	125.763 €	171.904 €	133.209 €	126.340 €	127.626 €	126.576 €	177.708 €	121.241 €	101.742 €	117.142 €	195.616 €	118.040 €	154.686 €	182.191 €	165.520 €	151.362 €	
	2011	120.563 €	129.956 €	109.959 €	156.775 €	117.185 €	114.132 €	115.123 €	112.556 €	162.008 €	104.456 €	95.577 €	107.846 €	182.877 €	99.877 €	173.172 €	165.126 €	198.795 €	140.479 €	
	2012	103.986 €	116.691 €	106.691 €	137.407 €	98.508 €	106.667 €	108.257 €	86.933 €	130.542 €	90.287 €	102.263 €	95.028 €	152.992 €	84.921 €	142.086 €	149.247 €	144.436 €	120.839 €	
	2013	94.463 €	110.760 €	95.876 €	142.526 €	115.803 €	98.960 €	90.019 €	82.466 €	125.950 €	78.221 €	90.247 €	87.972 €	140.776 €	72.770 €	126.872 €	141.366 €	110.233 €	111.618 €	
	2014	97.482 €	96.808 €	99.236 €	152.864 €	99.708 €	101.654 €	92.701 €	84.816 €	127.228 €	83.426 €	84.029 €	100.951 €	167.270 €	76.226 €	116.182 €	132.028 €	98.714 €	117.504 €	
	2015	103.886 €	106.225 €	98.247 €	183.181 €	115.006 €	105.099 €	93.734 €	88.555 €	139.357 €	90.004 €	107.717 €	108.689 €	177.415 €	82.059 €	127.497 €	144.206 €	98.055 €	126.568 €	
	2016	106.372 €	99.188 €	106.296 €	174.043 €	109.494 €	106.812 €	94.792 €	95.553 €	142.422 €	92.467 €	85.579 €	107.046 €	191.262 €	83.275 €	154.182 €	149.374 €	110.929 €	131.248 €	
	2017	108.109 €	110.899 €	99.650 €	176.963 €	112.534 €	107.470 €	96.708 €	100.106 €	149.356 €	94.908 €	89.306 €	112.374 €	191.002 €	83.033 €	124.542 €	153.158 €	102.967 €	133.988 €	
	2018	112.474 €	112.254 €	105.057 €	192.137 €	118.775 €	109.538 €	97.684 €	96.752 €	160.903 €	98.550 €	88.855 €	109.730 €	200.786 €	86.358 €	129.977 €	152.748 €	96.134 €	138.719 €	
		<i>Variación interanual (%)</i>																		
	2008	-11,5%	-8,5%	-7,5%	-9,4%	-2,0%	-7,2%	-6,9%	-9,1%	-10,3%	-7,0%	-14,2%	-10,6%	-6,6%	-9,3%	-14,7%	-5,6%	28,3%	-8,8%	
	2009	-10,6%	-6,2%	-6,5%	-16,9%	-16,9%	-17,8%	-6,8%	-6,5%	-11,9%	-15,8%	-10,9%	0,1%	-13,3%	-10,7%	-6,0%	-5,2%	-11,8%	-9,7%	
	2010	-2,8%	-9,0%	5,5%	-3,8%	-1,3%	-1,9%	-4,6%	-1,1%	-2,1%	-7,9%	-4,0%	-1,1%	-5,0%	4,8%	1,0%	-6,6%	-0,6%		
	2011	-7,1%	-5,3%	-12,6%	-8,8%	-12,0%	-9,7%	-9,8%	-11,1%	-8,8%	-13,8%	-6,1%	-7,9%	-6,5%	-15,4%	12,0%	-9,4%	20,1%	-7,2%	
	2012	-13,7%	-10,2%	-3,0%	-12,4%	-15,9%	-6,5%	-6,0%	-22,8%	-19,4%	-13,6%	7,0%	-11,9%	-16,3%	-15,0%	-18,0%	-9,6%	-27,3%	-14,0%	
2013	-9,2%	-5,1%	-10,1%	-3,7%	-16,8%	-5,1%	-16,8%	-13,4%	-11,8%	-7,4%	-11,8%	-14,3%	-8,0%	-14,3%	-5,3%	-23,7%	-7,6%			
2014	3,2%	-12,6%	3,5%	7,3%	-13,9%	2,7%	3,0%	2,8%	1,0%	6,7%	-6,9%	14,8%	18,8%	4,8%	-8,4%	-6,6%	-10,4%	5,3%		
2015	6,6%	9,7%	-1,0%	19,8%	15,3%	3,4%	1,1%	4,4%	9,5%	7,9%	28,2%	7,7%	6,1%	7,7%	9,7%	9,2%	-0,7%	7,7%		
2016	2,4%	-6,6%	8,2%	-5,0%	-4,8%	1,6%	1,1%	7,9%	2,2%	2,7%	-20,6%	-1,5%	7,7%	1,5%	20,9%	3,6%	13,1%	3,7%		
2017	1,6%	11,8%	-6,3%	1,7%	2,8%	0,6%	2,0%	4,8%	4,9%	2,6%	4,4%	5,0%	-0,1%	-0,3%	-19,2%	2,5%	-7,2%	2,1%		
2018	4,0%	1,2%	5,4%	8,6%	5,5%	1,9%	1,0%	-3,4%	7,7%	3,8%	-0,5%	-2,4%	5,1%	4,0%	4,4%	-0,3%	-6,6%	3,5%		

Fuente: Centro de Información Estadística del Notariado. [a] Para el precio por metro cuadrado, promedio trimestral ponderado por el número de operaciones. * Dato provisional (información reportada cercana al 100%).

Anexo 3. Tablas correspondientes a constitución de sociedades trimestrales y anuales

CONSTITUCIÓN DE SOCIEDADES - DATOS TRIMESTRALES

	AND	ARA	AST	IB	IC	CAN	CyL	CLM	CAT	CV	EXT	GAL	MAD	MUR	NAV	PV	LR	TOTAL [a]	
NÚMERO DE OPERACIONES	<i>Nivel</i>																		
	1T17	4.811	622	434	1.135	1.087	240	945	788	6.082	3.389	378	1.326	5.747	872	290	961	136	29.243
	2T17	4.015	507	368	893	1.074	212	762	663	5.292	2.871	301	1.127	5.411	735	254	831	106	25.422
	3T17	3.278	421	337	694	786	157	616	514	4.158	2.324	228	902	4.414	576	189	624	98	20.316
	4T17	4.249	614	380	853	956	207	775	718	4.831	2.972	325	1.071	5.474	697	284	941	137	25.484
	1T18	4.835	626	407	994	978	200	870	867	5.616	3.390	360	1.280	5.984	830	280	934	97	28.548
	2T18	4.385	487	318	869	1.011	197	757	738	5.135	2.949	312	1.101	5.731	796	253	831	115	25.985
	3T18	3.433	385	265	631	795	156	606	525	3.828	2.309	246	901	4.624	600	211	676	105	20.296
	4T18	4.432	529	350	804	899	219	799	701	5.151	3.163	336	1.139	5.857	722	249	947	136	26.433
	1T19	4.619	624	384	946	1.007	176	923	890	5.658	3.422	371	1.260	6.154	802	271	956	152	28.615
	2T19*	4.065	530	353	758	846	192	750	636	4.833	2.923	297	1.030	5.906	708	233	854	116	25.028
	<i>Variación interanual (%)</i>																		
	1T17	-0,8%	-22,2%	-9,2%	7,4%	-0,9%	-17,0%	1,9%	-11,4%	-6,6%	1,9%	-9,6%	0,9%	1,7%	3,7%	6,6%	4,5%	-11,1%	-1,9%
	2T17	-18,5%	-38,1%	-13,4%	-13,0%	-0,6%	-36,5%	-14,4%	-17,8%	-18,1%	-10,8%	-22,8%	-16,5%	-4,6%	-6,3%	-11,2%	-11,1%	-44,5%	-14,1%
	3T17	-6,2%	-7,1%	2,4%	-4,4%	-8,1%	-19,9%	0,0%	-9,5%	-6,6%	1,4%	-9,9%	-9,1%	8,7%	-6,5%	17,4%	-7,6%	-18,3%	-2,6%
	4T17	1,9%	7,5%	-4,8%	3,0%	-2,3%	-7,6%	-3,4%	8,1%	-10,4%	1,4%	-1,8%	-11,0%	2,5%	-6,4%	-2,4%	9,4%	6,2%	-1,5%
	1T18	0,5%	0,6%	-6,2%	-12,4%	-10,0%	-16,7%	-7,9%	10,0%	-7,7%	0,0%	-4,8%	-3,5%	4,1%	-4,8%	-3,4%	-2,8%	-28,7%	-2,4%
	2T18	9,2%	-3,9%	-13,6%	-2,7%	-5,9%	-7,1%	-0,7%	11,3%	-3,0%	2,7%	3,7%	-2,3%	5,9%	8,3%	-0,4%	0,0%	8,5%	2,2%
	3T18	4,7%	-8,6%	-21,4%	-9,1%	1,1%	-0,6%	-1,6%	2,1%	-7,9%	-0,6%	7,9%	-0,1%	4,8%	4,2%	11,6%	8,3%	7,1%	-0,1%
4T18	4,3%	-13,8%	-7,9%	-5,7%	-6,0%	5,8%	3,1%	-2,4%	6,6%	6,4%	3,4%	6,3%	7,0%	3,6%	-12,3%	0,6%	-0,7%	3,7%	
1T19	-4,5%	-0,3%	-5,7%	-4,8%	3,0%	-12,0%	6,1%	2,7%	0,7%	0,9%	3,1%	-1,6%	2,8%	-3,4%	-3,2%	2,4%	56,7%	0,2%	
2T19*	-7,3%	8,8%	11,1%	-12,8%	-16,3%	-2,5%	-1,0%	-13,8%	-5,9%	-0,9%	-4,9%	-6,5%	3,0%	-11,1%	-8,1%	2,8%	0,9%	-3,7%	
CAPITAL MEDIO	<i>Nivel (€)</i>																		
	1T17	15.489 €	17.795 €	17.553 €	16.294 €	12.722 €	10.125 €	25.643 €	19.281 €	14.210 €	13.275 €	22.083 €	18.803 €	13.367 €	20.601 €	12.737 €	17.725 €	19.809 €	15.398 €
	2T17	20.355 €	15.868 €	16.301 €	14.408 €	21.037 €	10.469 €	22.401 €	15.594 €	18.114 €	17.107 €	19.451 €	17.817 €	14.928 €	22.214 €	18.453 €	23.735 €	32.704 €	17.967 €
	3T17	16.467 €	20.447 €	14.841 €	16.117 €	16.297 €	10.469 €	26.619 €	20.984 €	17.456 €	17.085 €	21.412 €	22.606 €	15.049 €	17.986 €	23.609 €	26.345 €	18.459 €	17.595 €
	4T17	18.702 €	20.299 €	19.699 €	22.740 €	17.805 €	12.881 €	25.842 €	20.078 €	20.701 €	18.011 €	20.908 €	24.268 €	17.780 €	29.027 €	27.982 €	32.010 €	18.736 €	20.305 €
	1T18	15.814 €	14.626 €	22.603 €	13.271 €	12.060 €	15.489 €	21.886 €	15.647 €	14.592 €	16.413 €	15.951 €	19.053 €	13.575 €	25.294 €	13.090 €	20.043 €	19.630 €	15.754 €
	2T18	16.010 €	18.320 €	22.901 €	16.933 €	15.250 €	15.080 €	24.829 €	19.862 €	15.542 €	18.513 €	22.067 €	20.791 €	16.229 €	20.791 €	31.685 €	20.678 €	24.553 €	17.435 €
	3T18	15.155 €	15.576 €	25.355 €	14.559 €	15.497 €	11.720 €	22.892 €	17.864 €	15.961 €	16.039 €	17.354 €	22.891 €	15.019 €	20.656 €	20.174 €	28.603 €	20.715 €	16.849 €
	4T18	18.369 €	24.649 €	30.437 €	19.304 €	14.543 €	8.021 €	28.146 €	26.524 €	17.944 €	17.068 €	15.054 €	23.130 €	16.594 €	23.519 €	18.505 €	32.177 €	29.787 €	19.205 €
	1T19	14.616 €	17.037 €	12.239 €	19.352 €	11.816 €	15.703 €	23.330 €	14.939 €	15.345 €	13.817 €	13.508 €	23.125 €	14.555 €	24.739 €	15.980 €	19.335 €	8.701 €	15.811 €
	2T19*	16.716 €	16.155 €	20.124 €	15.401 €	14.479 €	6.965 €	21.387 €	25.264 €	15.529 €	16.423 €	12.023 €	22.658 €	15.473 €	16.700 €	24.423 €	29.358 €	31.585 €	17.123 €
	<i>Variación interanual (%)</i>																		
	1T17	-10,2%	15,3%	-30,2%	-10,4%	-3,7%	-4,8%	8,2%	20,0%	-3,6%	0,8%	20,6%	12,9%	-6,6%	-8,3%	-32,9%	-19,9%	12,4%	-4,1%
	2T17	19,2%	-0,1%	-30,1%	-11,2%	26,8%	-21,5%	13,7%	-5,0%	16,9%	24,7%	-0,9%	-1,2%	-1,0%	8,5%	-19,1%	2,9%	98,6%	9,4%
	3T17	-0,3%	-3,9%	-17,0%	-28,2%	15,1%	-3,9%	20,3%	66,1%	9,1%	34,1%	-10,7%	8,4%	-12,0%	-9,3%	6,2%	-2,5%	121,4%	3,0%
	4T17	-1,2%	-8,5%	-15,5%	16,5%	19,9%	70,1%	-15,3%	6,5%	-0,2%	-8,7%	5,6%	-10,0%	-10,6%	59,7%	17,1%	31,2%	-43,7%	-1,1%
	1T18	2,1%	-17,8%	28,8%	-18,6%	-5,2%	53,0%	-14,7%	-18,8%	2,7%	23,6%	-27,8%	1,3%	1,6%	22,8%	2,8%	13,1%	-0,9%	2,3%
	2T18	-21,3%	15,4%	40,5%	17,5%	-27,5%	44,0%	10,8%	27,4%	-14,2%	8,2%	13,5%	16,7%	8,7%	-15,9%	71,7%	-12,9%	-24,9%	-3,0%
	3T18	-8,0%	-23,8%	70,8%	-9,7%	-4,9%	11,9%	-14,0%	-14,9%	-8,6%	-6,1%	-19,0%	1,3%	-0,2%	14,8%	-14,6%	8,6%	12,2%	-4,2%
4T18	-1,8%	21,4%	54,5%	-15,1%	-18,3%	-37,7%	8,9%	32,1%	-13,3%	-5,2%	-28,0%	-4,7%	-6,7%	-19,0%	-33,9%	0,5%	59,0%	-5,4%	
1T19	-7,6%	16,5%	-45,9%	45,8%	-2,0%	1,4%	6,6%	-4,5%	5,2%	-15,8%	-15,3%	21,4%	7,2%	-2,2%	22,1%	-3,5%	-55,7%	0,4%	
2T19*	4,4%	-11,8%	-12,1%	-9,0%	-5,1%	-53,8%	-13,9%	27,2%	-0,1%	-11,3%	-45,5%	9,0%	-4,7%	-10,6%	-22,9%	42,0%	28,6%	-1,8%	

Fuente: Centro de Información Estadística del Notariado. [a] Promedio ponderado. * Dato provisional (información reportada cercana al 100%).

	AND	ARA	AST	IB	IC	CAN	CyL	CLM	CAT	CV	EXT	GAL	MAD	MUR	NAV	PV	LR	TOTAL [a]		
NÚMERO DE OPERACIONES	<i>Nivel</i>																			
	2007	24.246	3.863	2.184	4.325	5.503	1.316	5.920	5.171	26.747	16.394	2.219	7.228	30.365	4.835	1.769	6.194	828	149.107	
	2008	16.661	2.617	1.747	3.085	3.917	889	4.047	4.596	19.759	11.828	1.710	5.700	22.665	3.390	1.512	4.514	654	109.291	
	2009	13.917	2.034	1.334	2.354	3.036	726	3.261	2.814	15.749	10.109	1.292	4.343	18.314	2.634	1.000	3.422	487	86.826	
	2010	13.789	2.017	1.395	2.290	3.078	773	3.388	2.815	15.985	10.444	1.287	4.532	18.858	2.586	1.037	3.619	489	88.382	
	2011	14.992	1.970	1.473	2.433	3.239	727	3.226	2.780	16.591	10.520	1.299	4.547	19.105	2.759	951	3.509	466	90.587	
	2012	15.272	2.094	1.388	2.717	3.325	755	3.134	2.987	17.432	10.942	1.382	4.647	19.767	3.027	968	3.416	503	93.756	
	2013	16.520	2.131	1.540	3.026	3.679	850	3.362	3.121	18.818	11.507	1.309	4.620	21.180	3.105	942	3.719	466	99.925	
	2014	16.379	2.095	1.550	3.087	3.636	863	3.190	2.877	19.113	11.781	1.327	4.732	21.038	3.034	987	3.884	479	100.052	
	2015	17.047	2.212	1.558	3.251	3.803	871	3.137	2.787	21.055	11.584	1.347	4.416	20.972	3.153	934	3.603	523	102.253	
	2016	17.444	2.642	1.631	3.638	4.011	1.043	3.235	2.928	22.816	11.767	1.392	4.858	20.729	2.986	1.010	3.390	593	106.113	
	2017	16.353	2.164	1.519	3.575	3.903	816	3.098	2.683	20.363	11.556	1.232	4.426	21.046	2.880	1.017	3.357	477	100.465	
	2018	17.085	2.027	1.340	3.298	3.683	772	3.032	2.831	19.730	11.811	1.254	4.421	22.196	2.948	993	3.388	453	101.262	
		<i>Variación interanual (%)</i>																		
	2008	-31,3%	-32,3%	-20,0%	-28,7%	-28,8%	-32,4%	-31,6%	-11,1%	-26,1%	-27,9%	-22,9%	-21,1%	-25,4%	-29,9%	-14,5%	-27,1%	-21,0%	-26,7%	
	2009	-16,5%	-22,3%	-23,6%	-27,7%	-22,5%	-18,3%	-19,4%	-38,8%	-20,3%	-14,5%	-24,4%	-23,8%	-19,2%	-22,3%	-33,9%	-24,2%	-25,5%	-20,6%	
	2010	-0,9%	-0,8%	4,6%	-2,7%	1,4%	6,5%	3,9%	0,0%	1,5%	0,0%	-0,4%	4,4%	3,0%	-1,8%	3,7%	5,8%	0,4%	1,8%	
	2011	8,7%	-2,3%	5,6%	6,2%	5,2%	-6,0%	-4,8%	-1,2%	3,8%	0,7%	0,9%	0,3%	1,3%	6,7%	-8,3%	-3,0%	-4,7%	2,5%	
	2012	1,9%	6,3%	-5,8%	11,7%	2,7%	3,9%	-2,9%	7,4%	5,1%	4,0%	6,4%	2,2%	3,5%	9,7%	1,8%	-2,7%	7,9%	3,5%	
2013	8,2%	1,8%	11,0%	11,4%	10,6%	12,6%	7,3%	4,5%	8,0%	5,2%	-5,3%	-0,6%	7,1%	2,6%	-2,7%	8,9%	-1,4%	6,6%		
2014	-0,9%	-1,7%	0,6%	2,0%	-1,2%	1,5%	-5,1%	-7,8%	1,6%	2,4%	1,4%	2,4%	-0,7%	-2,3%	4,8%	4,4%	-3,4%	0,1%		
2015	4,1%	5,6%	0,5%	5,3%	4,6%	0,9%	-1,7%	-3,1%	10,2%	-1,7%	1,5%	-6,7%	-0,3%	3,9%	-5,4%	-7,2%	9,2%	2,2%		
2016	2,3%	19,4%	4,7%	11,9%	5,5%	19,7%	3,1%	5,1%	8,4%	1,6%	3,3%	10,0%	-1,2%	-5,3%	8,1%	-5,9%	13,4%	3,8%		
2017	-6,3%	-18,1%	-6,9%	-1,7%	-2,7%	-21,8%	-4,2%	-8,4%	-10,8%	-1,8%	-11,5%	-8,9%	1,5%	-3,5%	0,7%	-1,0%	-19,6%	-5,3%		
2018	4,5%	-6,3%	-11,8%	-7,7%	-5,6%	-5,4%	-2,1%	5,5%	-3,1%	2,2%	1,8%	-0,1%	5,5%	2,4%	-2,4%	0,9%	-5,0%	0,8%		
CAPITAL MEDIO	<i>Nivel (€)</i>																			
	2007	17.156 €	25.735 €	28.467 €	20.054 €	17.413 €	20.252 €	20.986 €	20.108 €	22.048 €	18.038 €	26.778 €	24.000 €	18.717 €	20.807 €	22.203 €	27.647 €	30.776 €	20.376 €	
	2008	18.614 €	27.737 €	24.504 €	19.962 €	17.160 €	17.233 €	22.293 €	17.844 €	20.779 €	17.219 €	20.111 €	22.182 €	20.134 €	20.640 €	22.792 €	26.232 €	23.433 €	20.234 €	
	2009	19.303 €	25.297 €	22.104 €	19.879 €	17.912 €	17.861 €	22.457 €	19.212 €	19.077 €	18.357 €	19.223 €	22.608 €	18.595 €	19.446 €	19.429 €	23.895 €	29.628 €	19.665 €	
	2010	19.146 €	21.644 €	21.474 €	21.194 €	17.542 €	14.172 €	19.657 €	15.236 €	18.815 €	16.354 €	24.202 €	20.031 €	16.674 €	21.962 €	26.296 €	29.434 €	30.092 €	18.938 €	
	2011	23.046 €	20.571 €	23.439 €	21.670 €	15.130 €	18.846 €	25.073 €	17.629 €	18.825 €	18.806 €	19.552 €	21.135 €	20.052 €	22.298 €	24.221 €	31.150 €	24.324 €	20.818 €	
	2012	25.665 €	21.786 €	23.065 €	19.089 €	12.976 €	16.296 €	23.750 €	19.291 €	18.807 €	18.521 €	21.301 €	22.437 €	17.413 €	27.871 €	19.864 €	23.332 €	28.482 €	20.425 €	
	2013	20.620 €	18.193 €	23.568 €	19.098 €	15.743 €	16.110 €	23.993 €	18.042 €	16.915 €	15.350 €	16.903 €	19.803 €	16.240 €	25.084 €	24.382 €	26.401 €	20.052 €	18.450 €	
	2014	21.031 €	19.467 €	20.147 €	17.605 €	16.749 €	15.680 €	23.289 €	19.076 €	17.262 €	17.442 €	16.512 €	21.215 €	16.035 €	21.520 €	22.749 €	21.779 €	22.282 €	18.515 €	
	2015	17.371 €	18.987 €	20.402 €	18.567 €	16.941 €	12.586 €	19.220 €	18.926 €	15.631 €	15.098 €	21.341 €	20.004 €	15.502 €	21.031 €	22.793 €	24.608 €	17.984 €	17.120 €	
	2016	17.440 €	18.691 €	22.420 €	19.096 €	14.705 €	10.611 €	24.013 €	15.991 €	16.747 €	14.840 €	20.430 €	20.625 €	16.594 €	20.241 €	21.979 €	24.151 €	18.927 €	17.522 €	
	2017	17.753 €	18.602 €	17.098 €	17.390 €	16.965 €	10.986 €	25.126 €	18.984 €	17.620 €	16.369 €	20.964 €	20.874 €	15.281 €	22.457 €	20.695 €	24.954 €	22.427 €	17.824 €	
	2018	16.337 €	18.292 €	25.324 €	16.017 €	14.337 €	12.577 €	24.438 €	19.974 €	16.010 €	17.008 €	17.607 €	21.466 €	15.354 €	22.036 €	20.863 €	25.375 €	23.671 €	17.312 €	
		<i>Variación interanual (%)</i>																		
	2008	8,5%	7,8%	-13,9%	-0,5%	-1,5%	-14,9%	6,2%	-11,3%	-5,8%	-4,5%	-24,9%	-7,6%	7,6%	-0,8%	2,7%	-5,1%	-23,9%	-0,7%	
	2009	3,7%	-8,8%	-9,8%	-0,4%	4,4%	3,6%	0,7%	7,7%	-8,2%	6,6%	-4,4%	1,9%	-7,6%	-5,8%	-14,8%	-8,9%	26,4%	-2,8%	
	2010	-0,8%	-14,4%	-2,9%	6,6%	-2,1%	-20,7%	-12,5%	-20,7%	-1,4%	-10,9%	25,9%	-11,4%	-10,3%	12,9%	35,3%	23,2%	1,6%	-3,7%	
	2011	20,4%	-5,0%	9,1%	2,2%	-13,8%	33,0%	27,6%	15,7%	0,1%	15,0%	-19,2%	5,5%	20,3%	1,5%	-7,9%	5,8%	-19,2%	9,9%	
	2012	11,4%	5,9%	-1,6%	-11,9%	-14,2%	-13,5%	9,4%	-0,1%	-1,5%	8,9%	6,2%	-13,2%	25,0%	-18,0%	-25,1%	17,1%	-1,9%		
2013	-19,7%	-16,5%	2,2%	0,1%	21,3%	-1,1%	1,0%	-6,5%	-10,1%	-17,1%	-20,6%	-11,7%	-6,7%	-10,0%	22,7%	13,2%	-29,6%	-9,7%		
2014	2,0%	7,0%	-14,5%	-7,8%	6,4%	-2,7%	-2,9%	5,7%	2,1%	13,6%	-2,3%	7,1%	-1,3%	-14,2%	-6,7%	-17,5%	11,1%	0,4%		
2015	-17,4%	-2,5%	1,3%	5,5%	1,1%	-19,7%	-17,5%	-0,8%	-9,5%	-13,4%	29,2%	-5,7%	-3,3%	-2,3%	0,2%	13,0%	-19,3%	-7,5%		
2016	0,4%	-1,6%	9,9%	2,9%	-13,2%	-15,7%	24,9%	-15,5%	7,1%	-1,7%	-4,3%	3,1%	7,0%	-3,8%	-3,6%	1,9%	5,2%	2,3%		
2017	1,8%	-0,5%	-23,7%	-8,9%	15,4%	3,5%	4,6%	18,7%	5,2%	10,3%	2,6%	1,2%	-7,9%	10,9%	-5,8%	3,3%	18,5%	1,7%		
2018	-8,0%	-1,7%	48,1%	-7,9%	-15,5%	14,5%	-2,7%	5,2%	-9,1%	3,9%	-16,0%	2,8%	0,5%	-1,9%	0,8%	1,7%	5,5%	-2,9%		

Fuente: Centro de Información Estadística del Notariado. [a] Para el precio por metro cuadrado, promedio trimestral ponderado por el número de operaciones. * Dato provisional (información reportada cercana al 100%).

Nota metodológica

Los datos ofrecidos en esta nota de prensa proceden del Centro de Información Estadística del Notariado (www.cienotariado.org), una base de datos elaborada por el Consejo General del Notariado y son un reflejo fiel de la actividad económica española.

Estos datos provienen del Índice Único Informatizado del Notariado y están disociados de cualquier dato personal y debidamente anonimizados. El proceso de agregación de la información es el siguiente:

1. El notario, fuente de información objetiva

La labor diaria del notario le permite obtener una información directa y fiel en relación a aspectos de orden jurídico y económico capitales, gracias a ejercer una función indispensable para los ciudadanos y las empresas y de intermediación entre estos y las Administraciones Públicas. De ahí que su actividad constituya una fuente de información sumamente precisa e independiente, difícil de obtener por medio de otras prácticas profesionales y administrativas.

2. La escritura pública

Para que la actividad del notario pueda reportar una información válida y medible, los datos recogidos en la escritura pública deben ser parametrizados de modo que puedan ser procesados por sus sistemas informáticos. De esta manera, de cada acto notarial celebrado es posible extraer los datos maestros de sujetos y objetos que son motivo de una inscripción en el registro, o de los cuales derive algún derecho del ciudadano reconocido legalmente, sin que ello suponga perjuicio alguno de su privacidad.

3. Participación de todas las notarías de España, sin exclusión de ningún tipo

Si a este hecho sumamos que el colectivo notarial ha implantado en todo el país una red propia que mantiene permanentemente conectadas a todas las notarías del país (independientemente de su dimensión y localización geográfica), los Colegios Notariales y el Consejo General del Notariado, así como los organismos públicos y privados colaboradores, resulta manifiesta su capacidad de proporcionar una información completa e inmediata imposible de obtener por otros medios.

4. El Índice Único Informatizado, una Base de Datos de excepcional valor

De este modo, recopilando el conjunto de actos celebrados en todas las notarías españolas en una base de datos única, el Consejo General del Notariado obtiene el denominado Índice Único Informatizado, que se actualiza quincenalmente. Este índice es una herramienta fundamental para la prevención del blanqueo de capitales y del fraude fiscal. De esos datos, y tras un proceso de anonimización de los mismos, se obtienen las estadísticas que permiten ofrecer de primera mano indicadores de capital importancia relativos a la riqueza del país con un decalaje temporal de dos meses en el caso de las series nacionales y de cuatro en el caso de las series regionales.

5. Seguridad y confidencialidad plenas para todos los actos notariales

El registro de los datos en el Índice Único Informatizado se realiza siguiendo un estricto protocolo diseñado para garantizar el correcto cumplimiento de la función notarial. Por ejemplo, para la transmisión de estos datos es imprescindible la presencia del notario en la notaría y su firma electrónica (FEREN), así como la utilización de componentes tecnológicos especialmente diseñados para este cometido, e implantados en cada despacho notarial, como el uso de aplicaciones integradas y servidores seguros.

El envío de los mismos por medios telemáticos a las diferentes instancias corporativas y a los organismos colaboradores, se realiza mediante la Red Privada Notarial (RENO), de uso exclusivo del colectivo notarial, a la que no puede acceder ningún usuario que provenga de una red pública como Internet.

Por último, el Consejo General del Notariado hace hincapié en que los datos de carácter confidencial registrados en los actos notariales se mantienen bajo su custodia y salvaguarda en el Centro de Proceso de Datos de los Servicios Centrales de la Agencia Notarial de Certificación (Ancert), un complejo dispositivo dotado de fuertes medidas de seguridad, en cumplimiento con lo dispuesto en la Ley Orgánica 15/1999, de 13 de diciembre, de Protección de Datos de Carácter Personal, y en virtud al fin último de su función pública, la protección del derecho privado de las personas.

Para más información:



SR Solchaga Recio
& asociados

cien@solchagarecio.es
