

Aumento generalizado de la compraventa de vivienda en todas las CC.AA. en el tercer trimestre de 2017

Compraventa de vivienda

- Alza generalizada de la compraventa de vivienda en todas las CC.AA. Destacan por su crecimiento Castilla-La Mancha (25,8%), La Rioja (25,0%) y Cantabria (23,5%).
- Los precios suben en catorce CC.AA., destacando Islas Canarias (17,9%), Islas Baleares (10,7%) y Cataluña (10,2%), y caen en tres: Galicia (-1,7%), Aragón (-1,7%) y La Rioja (-1,1%).

Préstamos hipotecarios

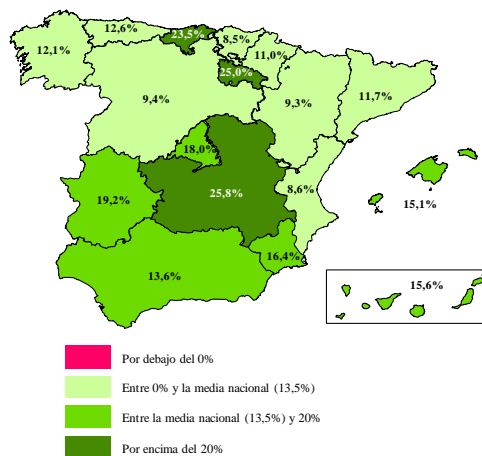
- Alza de las nuevas hipotecas para la adquisición de vivienda en todas las CCAA salvo en Aragón (-0,2%) Los aumentos alcanzan dos dígitos en diez autonomías, destacando Castilla-La Mancha (22,5%) e Islas Canarias y Madrid (20,8% cada una).
- El capital medio crece en Extremadura (13,6%), Cantabria (11,5%), Cataluña (7,9%) e Islas Baleares (7,4%), mientras cae en diversas CCAA, como Navarra (-21,1%) y La Rioja (-12,5%).

Constitución de sociedades

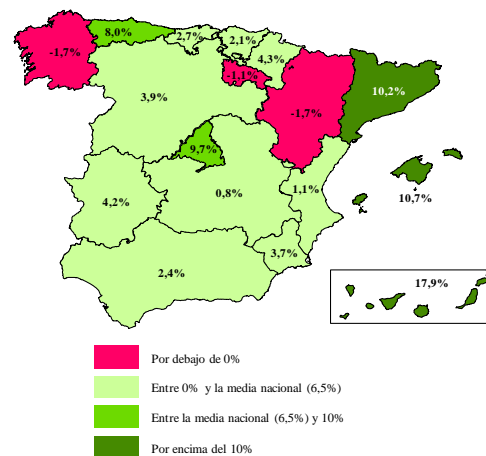
- Caída general de las nuevas sociedades, que alcanzó los dos dígitos en Cantabria, La Rioja, País Vasco y Canarias. Crecen sólo en cinco CCAA, y especialmente en Navarra (22,7%).
- Se repite la disparidad en torno al capital medio: alzas en La Rioja (121,4%) y Castilla-La Mancha (59,5%) y caídas en Islas Baleares (-27,6%), Asturias (-17,0%) o Madrid (-13,6%).

Nota: Los datos ofrecidos en esta nota de prensa corresponden a las operaciones realizadas en el tercer trimestre de 2017, siendo reflejo del trabajo diario del conjunto de notarios.

Compraventa de vivienda. Variación interanual. 3T17



Precio medio por m². Variación interanual. 3T17



Fuente: Centro de Información Estadística del Notariado

Compraventa de vivienda

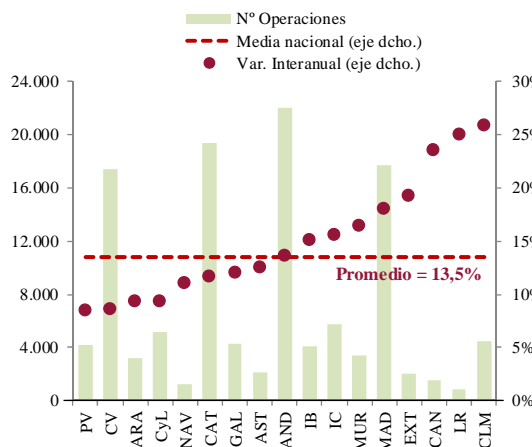
En el 3T17 la compraventa de vivienda aumentó un 13,5% interanual a nivel nacional. Todas las autonomías presentaron incrementos muy sólidos, que oscilan entre el 25,8% en Castilla-La Mancha, 25,0% en La Rioja o 23,5% en Cantabria y 9,4% en Castilla y León, 9,3% en Aragón, 8,6% en la Comunidad Valenciana y 8,5% en el País Vasco. Cataluña cifró aumentos algo menores al total nacional (11,7%), mientras que los de Madrid (18,0%), Islas Canarias (15,6%), Islas Baleares (15,1%) o Andalucía (13,6%) fueron algo mayores.

Los precios nacionales promedio por m² volvieron a acelerarse por cuarto trimestre consecutivo a nivel nacional en el 3T17, hasta el 6,5% interanual. La media nacional de 1.369 € siguió siendo ampliamente superada en Islas Baleares (2.301 €), País Vasco (2.272 €), Madrid (2.008 €), Cataluña (1.655 €) y Canarias (1.501 €). Los precios subieron en catorce CC.AA., destacando Islas Canarias (17,9%), Islas Baleares (10,7%), Cataluña (10,2%) y Madrid (9,7%) y cayeron en las tres restantes: Galicia (-1,7%), Aragón (-1,7%) y La Rioja (-1,1%).

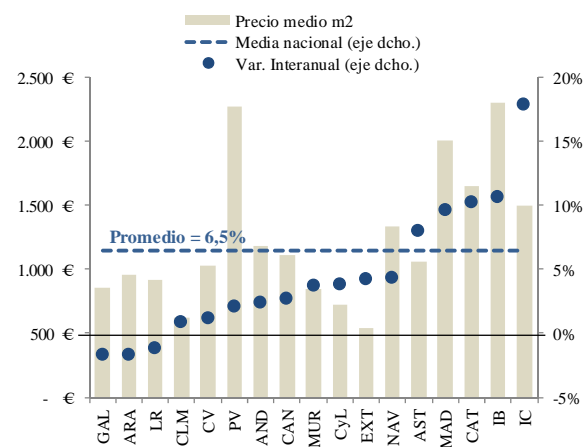
La compraventa de pisos en el 3T17 mostró un crecimiento interanual del 13,3% a nivel nacional, similar al de total vivienda, y acumulan ya 15 trimestres de alzas ininterrumpidas. Los mayores incrementos se registraron en Extremadura (27,0%), Castilla-La Mancha (26,2%), La Rioja (23,1%) y Cantabria (22,2%). Los menores incrementos, sólidos en todo caso, fueron los de País Vasco (8,3%), Comunidad Valenciana (9,8%) y Cataluña (10,1%).

El precio medio por m² de los pisos se aceleró seis décimas a nivel nacional, hasta el 6,6% interanual. La elevada disparidad entre CC.AA. persiste. Cuatro de ellas mostraron caídas: Extremadura (-3,1%), Aragón (-3,0%), La Rioja (-2,1%) y Cantabria (-0,2%). Otras cinco registraron incrementos moderados, hasta el 2%. Y sólo tres registraron aumentos superiores a la media nacional: Islas Canarias (20,9%), Madrid (12,2%) y Cataluña (9,5%). No por casualidad estas tres CC.AA. empujaron la media nacional al alza, ya que sus ventas de pisos supusieron conjuntamente un 38,7% de las ventas totales en el 3T17.

Compraventa de vivienda. 3T17



Precio medio m2. 3T17



Fuente: Centro de Información Estadística del Notariado.

Préstamos hipotecarios

El 3T17 registró una expansión del 4,8% en los nuevos préstamos hipotecarios a nivel nacional, tras una caída del 1,2% en el trimestre precedente. La concesión de nuevos préstamos creció en trece CC.AA., destacando especialmente Madrid (12,8%), Castilla-La Mancha (10,7%) e Islas Canarias (9,5%). El retroceso fue intenso en Murcia (-10,0%) y Aragón (-6,4%) y más moderado en Comunidad Valenciana (-1,9%) y La Rioja (-0,1%).

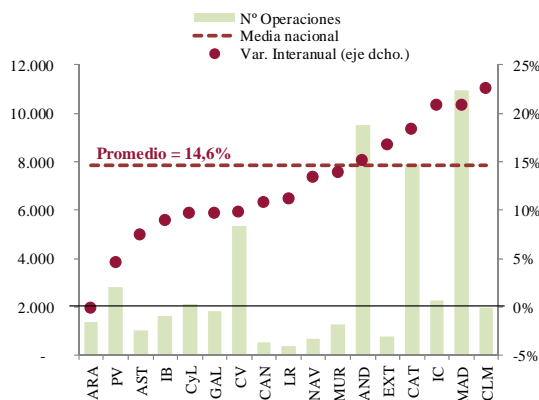
La cuantía media de las operaciones se incrementó un 6,2% a nivel nacional, el doble que en el trimestre previo, hasta los 171.893€ Los mayores crecimientos, en tasas de dos dígitos, se alcanzaron en Navarra (23,7%), Castilla y León (21,9%), Murcia (15,3%) e Islas Baleares (12,2%). Otras once CC.AA. registraron incrementos de entre el 1,8 y el 9,2%. La cuantía media se contrajo sólo en dos autonomías: La Rioja (-12,2%) y Madrid (-4,2%).

Mientras, los préstamos hipotecarios para la adquisición de vivienda se aceleraron cuatro puntos en el 3T17, hasta el 14,6% interanual a nivel nacional. Los aumentos fueron de dos dígitos en diez CC.AA., destacando el dinamismo en Castilla-La Mancha (22,5%) e Islas Canarias y Madrid (20,8% cada una). Las operaciones sólo cayeron, y muy levemente, en Aragón (-0,2%).

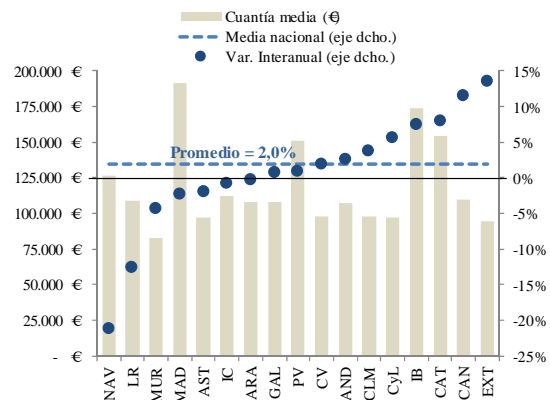
La cuantía promedio de los préstamos hipotecarios para la adquisición de vivienda se aceleró en siete décimas, hasta el 2,0% a nivel nacional. Los ascensos fueron intensos en Extremadura (13,6%), Cantabria (11,5%) y en menor medida en Cataluña (7,9%) e Islas Baleares (7,4%). Se registraron retrocesos en siete CCAA, tal y como sucedió el trimestre previo, destacando de nuevo Navarra (-21,1%) y La Rioja (-12,5%).

Por último, el porcentaje de compras de viviendas financiadas mediante un préstamo hipotecario se situó en el 44,0%. Como en los últimos trimestres, dicho porcentaje fue más alto en País Vasco (66,3%) y Madrid (61,7%). Los menores ratios, por debajo del 40%, se registraron en la Comunidad Valenciana (30,6%), Cantabria (34,2%), Murcia (37,9%), Islas Baleares (39,0%), Islas Canarias (39,1%) y Extremadura (39,6%).

Préstamos hip. adq. vivienda. 3T17



Prést. hip. adq. vivienda. Cuantía media. 3T17



Fuente: Centro de Información Estadística del Notariado

Constitución de sociedades

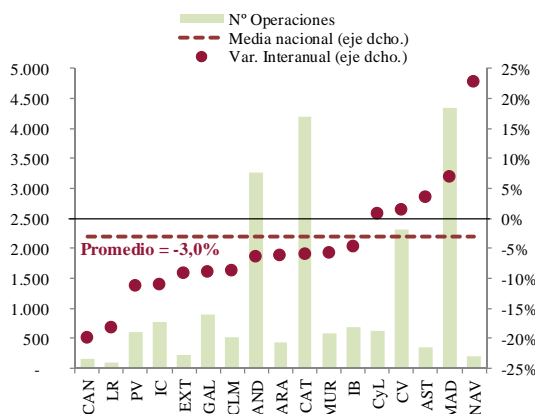
El número de nuevas sociedades constituidas moderó su contracción al 3,0% interanual a nivel nacional en el 3T17, hasta las 20.241, lejos de la fuerte caída del trimestre precedente (-14,2%). Esta negativa evolución se reflejó en un retroceso de las nuevas sociedades en doce CC.AA. y que alcanzó tasas de dos dígitos en cuatro de ellas: Cantabria (-20,0%), La Rioja (-18,3%), País Vasco (-11,4%) e Islas Canarias (-11,0%). Ocho de las 17 autonomías (Andalucía, Aragón, Islas Canarias, Cantabria, Castilla-La Mancha, Cataluña, Extremadura y La Rioja) acumulan ya cuatro o más trimestres consecutivos en caída.

Con todo, 3T17 también trajo consigo incrementos en el número de nuevas sociedades constituidas en las cinco autonomías restantes: particularmente abultados en Navarra (22,7%), dinámicos en Madrid (7,0%) y Asturias (3,5%) y moderados en la Comunidad Valenciana y Castilla y León (1,3 y 0,7%, respectivamente).

Por su parte, el capital social fundacional de las nuevas sociedades constituidas avanzó un 2,4% interanual a nivel nacional en el 3T17, hasta los 17.495 € lo que supone una ralentización notable frente al incremento del 9,6% en el trimestre precedente.

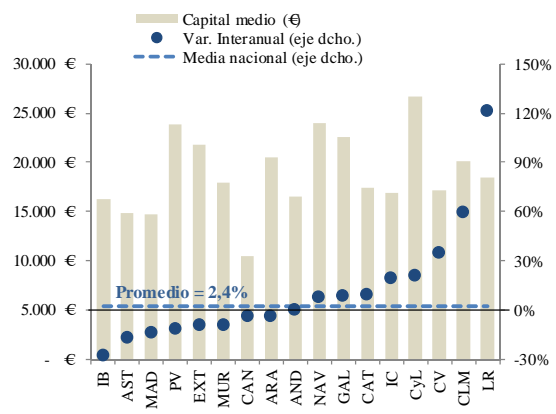
La evolución a nivel nacional quedó reflejada en caídas del capital promedio en nueve CC.AA. y aumentos en las ocho restantes. En el primer grupo destacan Islas Baleares (-27,6%), Asturias (-17,0%), Madrid (-13,6%) y País Vasco (-11,6%), así como Murcia y Extremadura, ambas con retrocesos del 9,3%. En lado opuesto del espectro de evolución encontramos expansiones del capital promedio de tres dígitos en La Rioja (121,4%), de dos dígitos en Castilla-La Mancha (59,7%), Comunidad Valenciana (34,8%), Castilla y León (20,6%) e Islas Canarias (19,3%) y de un dígito en Cataluña (9,1%), Galicia (8,4%) y Navarra (7,7%).

Constitución de sociedades. 3T17



Fuente: Centro de Información Estadística del Notariado

Constitución de sociedades. Capital medio. 3T17



Anexo 1. Tablas correspondientes a compraventa de vivienda

COMPRAVENTA DE VIVIENDA

	AND	ARA	AST	IB	IC	CAN	CyL	CLM	CAT	CV	EXT	GAL	MAD	MUR	NAV	PV	LR	TOTAL [a]	
<i>Nivel</i>																			
NÚMERO DE OPERACIONES	3T15	18.288	2.611	1.606	3.079	4.865	1.227	4.355	3.313	14.342	13.966	1.506	3.660	12.597	3.587	886	3.588	764	94.240
	4T15	21.619	3.669	1.913	3.990	5.741	1.294	5.180	4.066	17.560	16.522	1.839	4.005	17.185	3.394	1.527	5.189	849	115.542
	1T16	19.453	2.162	1.720	3.625	5.606	1.049	4.576	3.684	16.412	15.316	1.647	3.529	15.737	3.267	1.182	4.468	877	104.310
	2T16	23.243	3.200	1.941	4.389	6.177	1.424	5.355	4.338	20.600	18.325	1.954	4.117	18.245	3.819	1.431	5.395	834	124.787
	3T16	19.357	2.937	1.895	3.575	4.985	1.242	4.765	3.545	17.338	16.062	1.687	3.804	15.026	2.919	1.102	3.889	690	104.818
	4T16	22.843	3.398	2.055	4.595	5.852	1.542	5.857	4.765	21.143	18.677	1.938	4.276	18.711	3.625	1.459	5.357	857	126.950
	1T17	22.550	3.148	2.135	4.491	6.773	1.305	5.489	4.884	20.489	17.796	2.062	4.017	19.370	3.444	1.454	5.270	826	125.503
	2T17	26.764	3.643	2.342	5.050	7.257	1.690	5.810	5.281	24.309	21.549	2.031	4.644	21.916	4.292	1.593	5.681	1.044	144.896
	3T17*	21.998	3.211	2.133	4.116	5.764	1.534	5.211	4.461	19.368	17.447	2.011	4.263	17.730	3.397	1.224	4.221	863	118.951
	<i>Variación interanual (%)</i>																		
PRECIO MEDIO POR M2	3T15	14,8%	17,5%	11,0%	11,3%	28,0%	30,1%	9,1%	3,3%	20,0%	15,4%	12,2%	7,7%	16,5%	40,2%	-8,6%	19,4%	34,3%	16,3%
	4T15	4,6%	15,3%	4,9%	14,2%	10,5%	3,6%	-5,9%	-0,8%	1,5%	1,4%	-8,7%	-8,7%	-6,4%	4,2%	13,2%	10,2%	-11,3%	1,5%
	1T16	15,1%	-3,4%	28,8%	35,0%	25,0%	18,5%	-3,4%	14,2%	26,8%	21,9%	14,2%	12,4%	25,2%	35,1%	3,0%	20,5%	33,9%	21,0%
	2T16	9,5%	13,7%	16,6%	31,6%	18,0%	16,2%	8,4%	16,6%	25,5%	7,9%	26,2%	6,7%	18,1%	11,7%	9,2%	24,2%	-2,9%	15,2%
	3T16	5,8%	12,5%	18,0%	16,1%	2,5%	1,2%	9,4%	7,0%	20,9%	15,0%	12,0%	3,9%	19,3%	-18,6%	24,4%	8,4%	-9,7%	11,2%
	4T16	5,7%	-7,4%	7,4%	15,2%	1,9%	19,2%	13,1%	17,2%	20,4%	13,0%	5,4%	6,8%	8,9%	6,8%	-4,5%	3,2%	0,9%	9,9%
	1T17	15,9%	45,6%	24,1%	23,9%	20,8%	24,4%	20,0%	32,6%	24,8%	16,2%	25,2%	13,8%	23,1%	5,4%	23,0%	17,9%	-5,8%	20,3%
	2T17	15,1%	13,8%	20,7%	15,1%	17,5%	18,7%	8,5%	21,7%	18,0%	17,6%	3,9%	12,8%	20,1%	12,4%	11,3%	5,3%	25,2%	16,1%
	3T17*	13,6%	9,3%	12,6%	15,1%	15,6%	23,5%	9,4%	25,8%	11,7%	8,6%	19,2%	12,1%	18,0%	16,4%	11,0%	8,5%	25,0%	13,5%
	<i>Nivel (€)</i>																		
PRECIO MEDIO POR M2	3T15	1.118 €	1.017 €	1.067 €	2.165 €	1.224 €	1.128 €	724 €	576 €	1.503 €	1.035 €	586 €	938 €	1.852 €	872 €	1.156 €	2.067 €	853 €	1.271 €
	4T15	1.115 €	969 €	1.045 €	2.099 €	1.365 €	1.109 €	724 €	585 €	1.531 €	1.003 €	548 €	841 €	1.818 €	843 €	1.141 €	2.159 €	871 €	1.290 €
	1T16	1.103 €	848 €	1.017 €	2.106 €	1.321 €	1.107 €	743 €	689 €	1.507 €	1.000 €	573 €	853 €	1.870 €	811 €	1.205 €	2.193 €	970 €	1.297 €
	2T16	1.128 €	974 €	1.009 €	2.177 €	1.395 €	1.143 €	746 €	606 €	1.564 €	1.016 €	535 €	849 €	1.887 €	866 €	1.121 €	2.158 €	881 €	1.321 €
	3T16	1.153 €	971 €	978 €	2.080 €	1.274 €	1.085 €	693 €	615 €	1.501 €	1.019 €	515 €	867 €	1.831 €	818 €	1.276 €	2.224 €	928 €	1.286 €
	4T16	1.128 €	916 €	1.112 €	2.114 €	1.503 €	1.161 €	740 €	627 €	1.617 €	1.002 €	529 €	875 €	1.923 €	846 €	1.286 €	2.115 €	878 €	1.335 €
	1T17	1.102 €	999 €	1.035 €	2.018 €	1.484 €	1.190 €	835 €	616 €	1.653 €	1.032 €	541 €	898 €	1.995 €	821 €	1.227 €	2.123 €	820 €	1.359 €
	2T17	1.210 €	968 €	1.035 €	2.166 €	1.510 €	1.100 €	742 €	676 €	1.701 €	1.016 €	555 €	874 €	2.000 €	825 €	1.324 €	2.258 €	941 €	1.392 €
	3T17*	1.181 €	954 €	1.057 €	2.301 €	1.501 €	1.114 €	720 €	620 €	1.655 €	1.030 €	537 €	852 €	2.008 €	848 €	1.332 €	2.272 €	917 €	1.369 €
	<i>Variación interanual (%)</i>																		
PRECIO MEDIO POR M2	3T15	2,2%	4,3%	2,0%	7,9%	7,0%	3,9%	-4,8%	1,0%	1,3%	4,9%	-2,7%	13,2%	3,8%	-4,0%	-12,4%	-3,8%	-10,6%	2,9%
	4T15	1,6%	-16,5%	-0,1%	8,7%	18,0%	-3,4%	-1,3%	4,0%	3,2%	1,9%	2,5%	-1,3%	2,1%	4,5%	-6,9%	4,0%	-13,3%	2,6%
	1T16	1,6%	-5,7%	1,7%	11,1%	8,2%	-1,1%	-3,4%	14,6%	0,2%	2,3%	4,3%	1,7%	4,8%	4,5%	-1,3%	2,6%	15,4%	4,0%
	2T16	-1,2%	0,6%	-3,9%	2,7%	8,1%	2,9%	-12,4%	2,3%	2,7%	-5,5%	-6,8%	-4,2%	5,1%	2,6%	-12,6%	1,6%	-33,9%	1,8%
	3T16	3,2%	-4,6%	-3,9%	-3,9%	4,0%	-3,8%	-4,2%	6,7%	-0,1%	-1,6%	-12,1%	-7,6%	-1,1%	-6,3%	10,4%	7,6%	8,8%	1,2%
	4T16	1,2%	-5,5%	6,4%	0,7%	10,1%	4,7%	2,1%	7,1%	5,6%	0,0%	-3,5%	4,1%	5,8%	0,4%	12,7%	-2,1%	0,9%	3,5%
	1T17	0,0%	17,8%	1,7%	-4,2%	12,3%	7,5%	12,5%	-10,6%	9,7%	3,2%	-5,7%	5,2%	6,7%	1,3%	1,9%	-3,2%	-15,5%	4,8%
	2T17	7,3%	-0,6%	2,6%	-0,5%	8,3%	-3,7%	-0,6%	11,5%	8,7%	0,0%	3,8%	2,9%	6,0%	-4,7%	18,0%	4,6%	6,9%	5,4%
	3T17*	2,4%	-1,7%	8,0%	10,7%	17,9%	2,7%	3,9%	0,8%	10,2%	1,1%	4,2%	-1,7%	9,7%	3,7%	4,3%	2,1%	-1,1%	6,5%

Fuente: Centro de Información Estadística del Notariado. [a] Promedio ponderado. * Dato provisional (información reportada cercana al 100%).

COMPRAVENTA DE VIVIENDA TIPO PISO

	AND	ARA	AST	IB	IC	CAN	CyL	CLM	CAT	CV	EXT	GAL	MAD	MUR	NAV	PV	LR	TOTAL [a]	
<i>Nivel</i>																			
NÚMERO DE OPERACIONES	3T15	12.911	2.214	1.294	2.543	3.896	975	2.930	1.980	11.736	11.104	940	2.659	11.377	2.670	720	3.398	664	74.011
	4T15	15.209	3.097	1.591	3.266	4.745	1.006	3.571	2.525	14.373	13.039	1.127	3.038	15.420	2.328	1.248	4.968	763	91.314
	1T16	13.831	1.830	1.394	2.872	4.443	862	3.293	2.253	13.626	12.040	985	2.748	14.274	2.305	992	4.288	822	82.858
	2T16	16.722	2.726	1.598	3.660	4.794	1.188	3.816	2.734	17.128	14.464	1.192	3.124	16.470	2.537	1.189	5.168	770	99.280
	3T16	13.618	2.462	1.509	2.939	3.804	1.002	3.204	2.121	14.303	12.543	1.005	2.757	13.746	1.984	904	3.693	617	82.211
	4T16	16.345	2.860	1.682	3.779	4.456	1.246	4.029	2.752	17.508	14.822	1.236	3.288	16.831	2.547	1.193	5.105	754	100.433
	1T17	16.526	2.716	1.799	3.701	5.296	1.088	4.047	3.046	17.042	14.164	1.307	3.152	17.547	2.391	1.206	5.041	746	100.815
	2T17	19.668	3.174	1.956	4.157	5.805	1.408	4.132	3.335	20.304	17.378	1.288	3.466	19.852	3.033	1.312	5.387	932	116.587
	3T17*	15.684	2.717	1.728	3.340	4.505	1.224	3.552	2.678	15.751	13.767	1.276	3.073	15.776	2.311	1.027	4.001	760	93.170
	<i>Variación interanual (%)</i>																		
3T15	10,0%	19,1%	10,2%	8,8%	34,1%	32,7%	6,9%	-0,8%	18,1%	17,0%	13,8%	2,3%	16,5%	38,8%	-13,6%	17,7%	33,9%	15,2%	0,0%
4T15	0,8%	17,2%	7,1%	13,0%	11,9%	2,9%	-8,9%	-3,4%	0,5%	1,1%	-9,8%	-10,2%	-8,0%	-0,3%	9,2%	10,4%	-12,1%	20,5%	0,0%
1T16	16,1%	-3,8%	23,4%	27,5%	23,2%	21,1%	14,5%	10,2%	25,6%	22,3%	21,5%	11,1%	24,4%	35,7%	-0,3%	19,6%	37,7%	14,6%	11,1%
2T16	7,0%	11,6%	15,0%	33,5%	15,7%	20,4%	9,5%	19,8%	26,9%	6,7%	16,5%	2,3%	18,1%	4,7%	10,8%	24,4%	-1,8%	14,6%	11,1%
3T16	5,5%	11,2%	16,6%	15,6%	-2,4%	2,8%	9,4%	7,1%	21,9%	13,0%	6,9%	3,7%	20,8%	-25,7%	25,6%	8,7%	-7,1%	11,1%	10,0%
4T16	7,5%	-7,7%	5,7%	15,7%	-6,1%	23,9%	12,8%	9,0%	21,8%	13,7%	9,7%	8,2%	9,2%	9,4%	-4,4%	2,8%	-1,2%	21,7%	17,4%
1T17	19,5%	48,4%	29,1%	28,9%	19,2%	26,2%	22,9%	35,2%	25,1%	17,6%	32,7%	14,7%	22,9%	3,7%	21,6%	17,6%	-9,2%	17,4%	13,3%
2T17	17,6%	16,4%	22,4%	13,6%	21,1%	18,5%	8,3%	16,4%	18,5%	20,1%	8,1%	10,9%	20,5%	19,6%	10,3%	4,2%	21,0%	17,4%	13,3%
3T17*	15,2%	10,4%	14,5%	13,6%	18,4%	22,2%	10,9%	26,2%	10,1%	9,8%	27,0%	11,5%	14,8%	16,5%	13,6%	8,3%	23,1%	13,3%	13,3%
<i>Nivel (€)</i>																			
PRECIO MEDIO POR M2	3T15	1.204 €	1.150 €	1.221 €	2.014 €	1.257 €	1.270 €	888 €	685 €	1.674 €	1.042 €	725 €	1.174 €	1.958 €	861 €	1.262 €	2.197 €	918 €	1.398 €
	4T15	1.200 €	1.114 €	1.148 €	1.869 €	1.462 €	1.334 €	906 €	681 €	1.719 €	992 €	687 €	1.032 €	1.932 €	835 €	1.303 €	2.220 €	916 €	1.418 €
	1T16	1.185 €	963 €	1.122 €	1.947 €	1.354 €	1.280 €	889 €	720 €	1.687 €	997 €	696 €	1.022 €	1.968 €	806 €	1.460 €	2.233 €	1.021 €	1.415 €
	2T16	1.205 €	1.094 €	1.127 €	1.941 €	1.416 €	1.272 €	913 €	714 €	1.758 €	1.025 €	651 €	1.018 €	2.004 €	867 €	1.317 €	2.258 €	910 €	1.449 €
	3T16	1.248 €	1.150 €	1.113 €	1.959 €	1.302 €	1.300 €	878 €	716 €	1.741 €	1.032 €	639 €	1.060 €	1.958 €	810 €	1.476 €	2.307 €	1.012 €	1.439 €
	4T16	1.220 €	1.060 €	1.212 €	1.978 €	1.616 €	1.281 €	912 €	779 €	1.816 €	1.004 €	638 €	1.067 €	2.075 €	817 €	1.473 €	2.196 €	930 €	1.481 €
	1T17	1.189 €	1.092 €	1.098 €	1.881 €	1.566 €	1.247 €	999 €	715 €	1.860 €	1.019 €	637 €	1.056 €	2.124 €	820 €	1.442 €	2.216 €	863 €	1.493 €
	2T17	1.350 €	1.072 €	1.138 €	2.009 €	1.549 €	1.237 €	901 €	830 €	1.911 €	1.008 €	667 €	1.077 €	2.144 €	811 €	1.520 €	2.302 €	1.000 €	1.536 €
	3T17*	1.291 €	1.116 €	1.135 €	2.069 €	1.575 €	1.297 €	890 €	720 €	1.906 €	1.037 €	620 €	1.063 €	2.198 €	842 €	1.538 €	2.397 €	990 €	1.533 €
	<i>Variación interanual (%)</i>																		
3T15	4,3%	2,2%	0,5%	2,9%	5,4%	-2,4%	-4,8%	0,9%	2,8%	4,7%	-4,5%	15,9%	3,5%	8,2%	-11,8%	0,0%	-12,5%	3,3%	3,2%
4T15	3,0%	-11,7%	0,6%	3,6%	22,4%	5,0%	1,7%	-1,0%	3,7%	0,4%	6,8%	1,2%	4,0%	1,5%	-4,4%	1,5%	-12,1%	3,2%	3,9%
1T16	3,2%	-5,3%	2,5%	15,9%	9,0%	-0,6%	-5,4%	0,4%	15,9%	3,7%	9,9%	2,1%	4,0%	3,2%	7,9%	1,9%	13,7%	3,9%	2,3%
2T16	-1,0%	1,4%	-2,5%	2,6%	6,5%	-0,8%	-12,7%	3,1%	4,5%	-9,0%	-8,3%	-2,9%	5,7%	1,7%	-9,0%	2,9%	-38,5%	2,3%	2,9%
3T16	3,6%	0,0%	-8,8%	-2,7%	3,6%	2,4%	-1,1%	4,5%	4,0%	-1,0%	-11,8%	-9,7%	0,0%	-5,8%	17,0%	5,0%	10,3%	2,9%	2,9%
4T16	1,7%	-4,9%	5,6%	5,9%	10,5%	-4,0%	0,7%	14,3%	5,6%	1,2%	-7,2%	3,3%	7,4%	-2,1%	13,1%	-1,1%	1,6%	4,4%	4,4%
1T17	0,3%	13,3%	-2,1%	-3,4%	15,6%	-2,6%	12,3%	-0,6%	10,3%	2,2%	-8,6%	3,4%	7,9%	1,8%	-1,2%	-0,8%	-15,5%	5,5%	5,5%
2T17	12,1%	-2,0%	1,0%	3,5%	9,4%	-2,8%	-1,3%	16,3%	8,7%	-1,6%	2,5%	5,8%	7,0%	-6,4%	15,4%	1,9%	9,9%	6,0%	6,0%
3T17*	3,5%	-3,0%	1,9%	5,6%	20,9%	-0,2%	1,4%	0,7%	9,5%	0,4%	-3,1%	0,3%	12,2%	3,9%	4,2%	3,9%	-2,1%	6,6%	6,6%

Fuente: Centro de Información Estadística del Notariado. [a] Promedio ponderado. * Dato provisional (información reportada cercana al 100%).

Anexo 2. Tablas correspondientes a préstamos hipotecarios

PRÉSTAMOS HIPOTECARIOS

	AND	ARA	AST	IB	IC	CAN	CyL	CLM	CAT	CV	EXT	GAL	MAD	MUR	NAV	PV	LR	TOTAL [a]	
NÚMERO DE OPERACIONES	<i>Nivel</i>																		
	3T15	13.667	1.878	1.260	2.241	2.658	841	3.030	2.410	11.393	7.672	1.339	2.863	11.067	2.429	808	3.897	485	69.938
	4T15	15.896	2.404	1.584	2.734	3.195	933	3.470	2.856	13.913	9.391	1.657	3.303	13.904	3.060	1.340	4.879	606	85.125
	1T16	14.783	1.716	1.520	2.686	2.848	818	3.109	2.754	12.629	8.390	1.469	2.895	12.513	2.773	1.053	4.380	536	76.872
	2T16	17.748	2.468	1.729	3.391	3.421	1.015	3.768	3.132	15.771	10.318	1.683	3.587	15.298	3.544	1.378	5.440	591	94.282
	3T16	13.539	2.040	1.467	2.464	2.857	787	2.917	2.418	12.108	8.128	1.228	2.777	11.484	2.417	949	3.859	472	71.911
	4T16	15.281	2.189	1.648	2.991	3.052	955	3.490	2.838	13.934	9.142	1.481	3.222	14.172	2.759	1.193	4.984	561	83.892
	1T17	15.151	2.019	1.645	2.982	3.165	864	3.472	3.013	13.831	8.786	1.569	3.047	14.089	2.501	1.218	5.022	548	82.922
	2T17	17.137	2.324	1.793	3.174	3.440	1.017	3.550	3.080	16.002	9.991	1.579	3.435	16.485	2.873	1.369	5.314	619	93.182
	3T17*	14.130	1.909	1.475	2.602	3.130	836	3.032	2.676	12.916	7.976	1.287	2.839	12.957	2.176	1.021	3.937	472	75.369
NÚMERO DE OPERACIONES	<i>Variación interanual (%)</i>																		
	3T15	18,8%	19,1%	7,3%	24,3%	15,9%	29,0%	18,1%	12,9%	24,7%	15,4%	18,4%	16,2%	17,7%	4,7%	-1,8%	33,9%	24,4%	18,7%
	4T15	6,9%	19,9%	7,2%	12,6%	6,5%	10,2%	3,0%	3,4%	3,7%	5,0%	14,6%	2,9%	8,4%	-1,6%	19,4%	14,2%	9,4%	6,8%
	1T16	13,3%	-3,4%	22,7%	13,4%	6,4%	14,7%	9,2%	12,0%	10,2%	9,9%	17,5%	7,3%	23,5%	5,8%	7,3%	26,2%	15,5%	13,3%
	2T16	14,0%	12,2%	12,3%	32,9%	11,0%	16,4%	10,1%	10,6%	22,7%	12,5%	5,3%	10,3%	18,0%	15,6%	16,5%	23,9%	13,2%	16,3%
	3T16	-0,9%	8,6%	16,4%	10,0%	7,5%	-6,4%	-3,7%	0,3%	6,3%	5,9%	-8,3%	-3,0%	3,8%	-0,5%	17,5%	-1,0%	-2,7%	2,8%
	4T16	-3,9%	-8,9%	9,4%	9,4%	-4,5%	2,4%	0,6%	-0,6%	0,2%	-2,7%	-10,6%	-2,5%	1,9%	-9,8%	-11,0%	2,2%	-7,4%	-1,4%
	1T17	2,5%	17,7%	8,2%	11,0%	11,1%	5,6%	11,7%	9,4%	9,5%	4,7%	6,8%	5,3%	12,6%	-9,8%	15,7%	14,7%	2,2%	7,9%
	2T17	-3,4%	-5,8%	3,7%	-6,4%	0,6%	0,2%	-5,8%	-1,7%	1,5%	-3,2%	-6,2%	-4,2%	7,8%	-18,9%	-0,7%	-2,3%	4,7%	-1,2%
	3T17*	4,4%	-6,4%	0,6%	5,6%	9,5%	6,2%	3,9%	10,7%	6,7%	-1,9%	4,8%	2,2%	12,8%	-10,0%	7,6%	2,0%	-0,1%	4,8%
CUANTÍA MEDIA	<i>Nivel (€)</i>																		
	3T15	122.203 €	142.595 €	119.223 €	238.936 €	167.993 €	117.224 €	121.541 €	109.910 €	165.509 €	106.550 €	99.854 €	132.509 €	252.878 €	92.336 €	143.545 €	190.646 €	148.967 €	156.884 €
	4T15	121.738 €	157.924 €	144.626 €	246.186 €	157.685 €	124.087 €	130.157 €	107.597 €	188.434 €	115.501 €	109.150 €	129.859 €	281.070 €	98.369 €	144.095 €	197.577 €	128.406 €	168.640 €
	1T16	122.716 €	121.220 €	147.121 €	213.682 €	136.779 €	150.057 €	120.518 €	125.480 €	170.048 €	101.437 €	111.452 €	122.869 €	251.865 €	102.673 €	213.867 €	182.974 €	126.853 €	157.420 €
	2T16	130.969 €	148.089 €	127.784 €	219.300 €	142.403 €	131.667 €	123.882 €	117.256 €	178.895 €	107.724 €	102.496 €	120.331 €	249.621 €	93.804 €	163.649 €	206.955 €	124.603 €	161.457 €
	3T16	129.910 €	136.736 €	126.162 €	195.752 €	142.358 €	120.682 €	118.983 €	124.448 €	177.576 €	112.012 €	107.792 €	123.216 €	268.784 €	99.653 €	172.017 €	181.318 €	132.734 €	161.910 €
	4T16	135.804 €	150.456 €	159.126 €	255.498 €	149.914 €	127.362 €	117.526 €	122.708 €	193.769 €	116.584 €	114.823 €	137.436 €	259.942 €	117.865 €	180.981 €	194.825 €	137.044 €	171.889 €
	1T17	133.221 €	168.052 €	120.472 €	233.396 €	150.132 €	152.871 €	126.027 €	119.517 €	174.028 €	112.060 €	96.760 €	136.068 €	255.908 €	97.584 €	159.801 €	184.118 €	111.852 €	164.551 €
	2T17	136.352 €	136.641 €	134.263 €	219.521 €	129.816 €	116.318 €	125.683 €	131.537 €	184.279 €	117.070 €	114.327 €	129.776 €	256.864 €	101.086 €	161.259 €	178.400 €	109.364 €	166.491 €
	3T17*	138.600 €	149.280 €	131.984 €	219.559 €	147.358 €	126.096 €	145.058 €	126.659 €	193.646 €	122.276 €	117.034 €	127.369 €	257.456 €	114.884 €	212.720 €	191.589 €	116.551 €	171.893 €
CUANTÍA MEDIA	<i>Variación interanual (%)</i>																		
	3T15	8,8%	-17,4%	6,5%	6,2%	39,5%	-26,8%	-4,7%	2,4%	-2,2%	5,0%	-17,2%	14,8%	7,7%	5,7%	5,1%	9,8%	29,2%	5,6%
	4T15	3,3%	23,7%	23,1%	18,4%	14,4%	15,3%	10,4%	3,2%	22,4%	19,3%	4,1%	5,0%	30,8%	8,9%	-35,1%	12,8%	37,7%	17,4%
	1T16	3,6%	-11,2%	19,2%	-2,5%	-5,2%	12,4%	-0,3%	22,5%	15,8%	-0,4%	-22,3%	-0,1%	18,2%	18,7%	46,7%	6,2%	14,6%	10,2%
	2T16	7,8%	9,1%	-7,4%	-0,5%	2,5%	4,4%	3,0%	9,8%	6,0%	8,4%	-17,0%	-9,8%	16,7%	-13,9%	-10,2%	10,9%	14,5%	7,9%
	3T16	6,3%	-4,1%	5,8%	-18,1%	-15,3%	2,9%	-2,1%	13,2%	7,3%	5,1%	7,9%	-7,0%	6,3%	7,9%	19,8%	-4,9%	-10,9%	3,2%
	4T16	11,6%	-4,7%	10,0%	3,8%	-4,9%	2,6%	-9,7%	14,0%	2,8%	0,9%	5,2%	5,8%	-7,5%	19,8%	25,6%	-1,4%	6,7%	1,9%
	1T17	8,6%	38,6%	-18,1%	9,2%	9,8%	1,9%	4,6%	-4,8%	2,3%	10,5%	-13,2%	10,7%	1,6%	-5,0%	-25,3%	0,6%	-11,8%	4,5%
	2T17	4,1%	-7,7%	5,1%	0,1%	-8,8%	-11,7%	1,5%	12,2%	3,0%	8,7%	11,5%	7,8%	2,9%	7,8%	-1,5%	-13,8%	-12,2%	3,1%
	3T17*	6,7%	9,2%	4,6%	12,2%	3,5%	4,5%	21,9%	1,8%	9,0%	9,2%	8,6%	3,4%	-4,2%	15,3%	23,7%	5,7%	-12,2%	6,2%

Fuente: Centro de Información Estadística del Notariado. [a] Promedio ponderado. * Dato provisional (información reportada cercana al 100%).

PRÉSTAMOS HIPOTECARIOS DESTINADOS A LA ADQUISICIÓN DE UNA VIVIENDA

	AND	ARA	AST	IB	IC	CAN	CyL	CLM	CAT	CV	EXT	GAL	MAD	MUR	NAV	PV	LR	TOTAL [a]	
NÚMERO DE OPERACIONES	<i>Nivel</i>																		
	3T15	7.471	1.218	792	1.101	1.587	493	1.733	1.399	5.547	3.976	656	1.507	8.310	1.088	487	2.498	352	40.215
	4T15	9.088	1.657	981	1.420	1.974	565	2.107	1.759	6.728	5.019	904	1.846	10.507	1.401	818	3.204	435	50.413
	1T16	8.568	1.143	927	1.434	1.835	457	1.932	1.732	6.523	4.683	799	1.650	9.723	1.303	661	2.947	418	46.735
	2T16	10.471	1.673	1.104	1.906	2.175	593	2.469	2.074	8.240	5.790	951	2.101	11.842	1.550	875	3.729	437	57.980
	3T16	8.267	1.387	938	1.473	1.868	474	1.909	1.601	6.661	4.861	682	1.666	9.056	1.131	619	2.676	346	45.615
	4T16	9.555	1.525	1.050	1.767	2.048	572	2.413	1.966	7.857	5.561	867	1.936	11.444	1.307	788	3.397	440	54.493
	1T17	9.839	1.478	1.117	1.828	2.141	501	2.402	2.038	8.015	5.407	951	1.838	11.551	1.274	840	3.497	449	55.166
	2T17	11.583	1.683	1.252	2.021	2.469	666	2.365	2.185	9.736	6.503	949	2.115	13.810	1.571	921	3.732	503	64.064
	3T17*	9.517	1.385	1.008	1.605	2.256	525	2.093	1.962	7.881	5.335	796	1.827	10.936	1.287	702	2.798	385	52.297
NÚMERO DE OPERACIONES	<i>Variación interanual (%)</i>																		
	3T15	30,2%	31,4%	19,1%	49,8%	25,9%	41,3%	25,3%	25,0%	42,0%	32,9%	20,8%	24,0%	26,3%	31,4%	-3,0%	37,3%	19,7%	30,3%
	4T15	15,4%	29,4%	12,5%	35,8%	15,4%	16,5%	7,8%	12,6%	15,9%	17,7%	18,5%	5,2%	12,9%	11,4%	20,6%	21,2%	6,1%	15,5%
	1T16	27,4%	7,0%	34,9%	34,4%	20,6%	18,1%	21,7%	36,9%	33,7%	30,2%	28,0%	20,5%	33,7%	33,2%	11,3%	20,5%	21,9%	29,2%
	2T16	28,3%	15,8%	27,8%	54,5%	23,2%	16,5%	30,0%	27,6%	46,2%	22,8%	26,3%	24,0%	23,7%	19,1%	20,0%	36,6%	6,3%	28,7%
	3T16	10,7%	13,9%	18,4%	33,8%	17,7%	-3,9%	10,2%	14,4%	20,1%	22,3%	4,0%	10,6%	9,0%	4,0%	27,1%	7,1%	-1,7%	13,4%
	4T16	5,1%	-8,0%	7,0%	24,4%	3,7%	1,2%	14,5%	11,8%	16,8%	10,8%	-4,1%	4,9%	8,9%	-6,7%	-3,7%	6,0%	1,1%	8,1%
	1T17	14,8%	29,3%	20,5%	27,5%	16,7%	9,6%	24,3%	17,7%	22,9%	15,5%	19,0%	11,4%	18,8%	-2,2%	27,1%	18,7%	7,4%	18,0%
	2T17	10,6%	0,6%	13,4%	6,0%	13,5%	12,3%	-4,2%	5,4%	18,2%	12,3%	-0,2%	0,7%	16,6%	1,4%	5,3%	0,1%	15,1%	10,5%
	3T17*	15,1%	-0,2%	7,5%	8,9%	20,8%	10,8%	9,6%	22,5%	18,3%	9,8%	16,8%	9,7%	20,8%	13,8%	13,4%	4,6%	11,1%	14,6%
CUANTÍA MEDIA	<i>Nivel (€)</i>																		
	3T15	106.551 €	107.256 €	101.252 €	184.777 €	114.416 €	104.932 €	95.145 €	86.416 €	142.868 €	89.703 €	85.026 €	110.088 €	174.752 €	84.023 €	122.060 €	146.680 €	122.527 €	127.137 €
	4T15	104.051 €	105.150 €	100.853 €	188.947 €	112.035 €	109.377 €	91.749 €	89.089 €	137.088 €	96.867 €	90.918 €	113.432 €	198.609 €	80.438 €	120.100 €	143.343 €	92.760 €	131.266 €
	1T16	104.790 €	89.222 €	101.366 €	172.181 €	105.247 €	109.706 €	97.827 €	93.118 €	137.866 €	87.789 €	90.982 €	104.165 €	185.828 €	83.406 €	175.094 €	146.571 €	96.321 €	128.226 €
	2T16	106.974 €	102.166 €	105.006 €	180.418 €	103.667 €	106.243 €	95.087 €	96.445 €	140.465 €	93.803 €	84.332 €	104.931 €	191.553 €	82.684 €	145.308 €	151.806 €	100.516 €	131.235 €
	3T16	104.509 €	108.314 €	98.969 €	161.980 €	113.220 €	98.813 €	91.858 €	94.603 €	142.854 €	96.063 €	83.637 €	107.107 €	196.257 €	86.190 €	160.543 €	149.787 €	124.618 €	131.599 €
	4T16	109.215 €	97.052 €	119.844 €	181.594 €	115.842 €	112.487 €	94.397 €	98.047 €	148.501 €	92.214 €	83.367 €	111.979 €	191.410 €	80.820 €	135.783 €	149.333 €	122.262 €	133.838 €
	1T17	106.162 €	112.796 €	102.881 €	175.116 €	120.399 €	103.526 €	95.974 €	97.689 €	143.704 €	92.122 €	82.661 €	116.114 €	191.549 €	82.918 €	124.336 €	150.152 €	90.186 €	132.612 €
	2T17	109.852 €	111.045 €	100.185 €	175.982 €	103.640 €	103.118 €	95.378 €	105.422 €	146.588 €	93.377 €	89.422 €	107.470 €	185.655 €	83.258 €	126.696 €	159.261 €	91.508 €	132.980 €
	3T17*	107.164 €	108.001 €	97.066 €	174.047 €	112.448 €	110.199 €	97.087 €	98.146 €	154.210 €	97.886 €	95.050 €	107.858 €	191.753 €	82.505 €	126.648 €	151.105 €	109.023 €	134.251 €
CUANTÍA MEDIA	<i>Variación interanual (%)</i>																		
	3T15	7,4%	5,9%	3,4%	16,6%	23,5%	-5,8%	-3,3%	-0,4%	17,5%	7,6%	4,0%	9,1%	-3,3%	5,0%	5,1%	6,4%	8,3%	5,4%
	4T15	1,6%	0,4%	10,2%	6,9%	-4,3%	9,1%	-1,5%	0,6%	4,6%	13,2%	-8,1%	7,3%	21,3%	0,9%	9,6%	8,0%	10,1%	9,3%
	1T16	5,8%	-16,3%	13,0%	-11,5%	-4,5%	4,0%	7,5%	6,4%	0,6%	2,4%	-35,4%	3,4%	10,2%	10,1%	54,1%	6,8%	19,3%	5,1%
	2T16	1,0%	-3,5%	3,7%	9,7%	-15,9%	5,6%	-2,0%	5,8%	0,0%	6,9%	-26,1%	-5,1%	14,3%	-6,1%	-5,8%	1,5%	4,5%	4,3%
	3T16	-1,9%	1,0%	-2,3%	-12,3%	-1,0%	-5,8%	-3,5%	9,5%	0,0%	7,1%	-1,6%	-2,7%	12,3%	2,6%	31,5%	2,1%	1,7%	3,5%
	4T16	5,0%	-7,7%	18,8%	-3,9%	3,4%	2,8%	2,9%	10,1%	8,3%	-4,8%	-8,3%	-1,3%	-3,6%	0,5%	13,1%	4,2%	31,8%	2,0%
	1T17	1,3%	26,4%	1,5%	1,7%	14,4%	-5,6%	-1,9%	4,9%	4,2%	4,9%	-9,1%	11,5%	3,1%	-0,6%	-29,0%	2,4%	-6,4%	3,4%
	2T17	2,7%	8,7%	-4,6%	-2,5%	0,0%	-2,9%	0,3%	9,3%	4,4%	-0,5%	6,0%	2,4%	-3,1%	0,7%	-12,8%	4,9%	-9,0%	1,3%
	3T17*	2,5%	-0,3%	-1,9%	7,4%	-0,7%	11,5%	5,7%	3,7%	7,9%	1,9%	13,6%	0,7%	-2,3%	-4,3%	-21,1%	0,9%	-12,5%	2,0%

Fuente: Centro de Información Estadística del Notariado. [a] Promedio ponderado. * Dato provisional (información reportada cercana al 100%).

Anexo 3. Tablas correspondientes a constitución de sociedades

CONSTITUCIÓN DE SOCIEDADES

	AND	ARA	AST	IB	IC	CAN	CyL	CLM	CAT	CV	EXT	GAL	MAD	MUR	NAV	PV	LR	TOTAL [a]	
NÚMERO DE OPERACIONES	<i>Nivel</i>																		
	3T15	3.441	462	295	621	817	165	624	561	4.067	2.354	265	915	4.329	646	158	704	111	20.535
	4T15	4.793	637	447	853	1.003	255	896	777	6.357	3.136	388	1.194	5.820	840	265	1.013	183	28.857
	1T16	4.852	799	478	1.057	1.097	289	927	889	6.514	3.327	418	1.314	5.653	841	272	920	153	29.800
	2T16	4.926	819	425	1.027	1.080	334	890	807	6.459	3.217	390	1.349	5.672	784	286	935	191	29.591
	3T16	3.495	453	329	726	855	196	616	568	4.450	2.291	253	992	4.061	616	161	675	120	20.857
	4T16	4.171	571	399	828	979	224	802	664	5.393	2.932	331	1.203	5.343	745	291	860	129	25.865
	1T17	4.811	622	434	1.135	1.087	240	945	787	6.082	3.389	378	1.326	5.747	872	290	961	136	29.242
	2T17	4.012	507	368	891	1.069	212	762	663	5.292	2.867	301	1.127	5.397	735	254	830	106	25.393
	3T17*	3.271	425	340	692	761	157	620	519	4.184	2.321	230	903	4.344	581	198	598	98	20.241
	<i>Variación interanual (%)</i>																		
	3T15	0,9%	9,2%	-9,5%	4,7%	3,3%	0,6%	-8,5%	-7,4%	9,4%	-2,0%	-14,8%	-11,4%	0,1%	1,9%	-16,8%	-3,6%	9,9%	0,5%
	4T15	9,1%	11,0%	3,5%	10,2%	12,3%	6,3%	10,1%	10,2%	18,7%	-1,5%	9,0%	1,3%	2,4%	3,6%	1,5%	-4,1%	66,4%	7,6%
	1T16	2,8%	36,8%	8,4%	7,7%	2,9%	18,0%	6,2%	9,9%	15,7%	3,0%	7,2%	6,7%	-0,8%	-7,5%	0,0%	-10,5%	21,4%	5,5%
	2T16	20,4%	54,8%	13,3%	29,0%	17,8%	62,1%	19,6%	26,1%	29,2%	12,4%	28,3%	25,5%	10,6%	3,4%	19,7%	9,0%	85,4%	20,2%
	3T16	1,6%	-1,9%	11,5%	16,9%	4,7%	18,8%	-1,3%	1,2%	9,4%	-2,7%	-4,5%	8,4%	-6,2%	-4,6%	1,9%	-4,1%	8,1%	1,6%
	4T16	-13,0%	-10,4%	-10,7%	-2,9%	-2,4%	-12,2%	-10,5%	-14,5%	-15,2%	-6,5%	-14,7%	0,8%	-8,2%	-11,3%	9,8%	-15,1%	-29,5%	-10,4%
	1T17	-0,8%	-22,2%	-9,2%	7,4%	-0,9%	-17,0%	1,9%	-11,5%	-6,6%	1,9%	-9,6%	0,9%	1,7%	3,7%	6,6%	4,5%	-11,1%	-1,9%
	2T17	-18,6%	-38,1%	-13,4%	-13,2%	-1,0%	-36,5%	-14,4%	-17,8%	-18,1%	-10,9%	-22,8%	-16,5%	-4,8%	-6,3%	-11,2%	-11,2%	-44,5%	-14,2%
3T17*	-6,4%	-6,2%	3,5%	-4,7%	-11,0%	-20,0%	0,7%	-8,6%	-6,0%	1,3%	-9,2%	-8,9%	7,0%	-5,7%	22,7%	-11,4%	-18,3%	-3,0%	
CAPITAL MEDIO	<i>Nivel (€)</i>																		
	3T15	16.879 €	14.693 €	14.137 €	19.864 €	16.387 €	14.479 €	20.526 €	19.001 €	15.519 €	14.002 €	24.921 €	15.458 €	15.343 €	24.233 €	24.829 €	20.442 €	26.306 €	16.594 €
	4T15	18.384 €	23.950 €	26.958 €	21.430 €	18.696 €	19.779 €	22.403 €	20.058 €	18.314 €	18.392 €	20.289 €	29.134 €	17.782 €	26.454 €	24.426 €	30.285 €	17.022 €	19.957 €
	1T16	17.253 €	15.431 €	25.161 €	18.193 €	13.205 €	10.636 €	23.704 €	16.070 €	14.743 €	13.173 €	18.308 €	16.653 €	14.318 €	22.467 €	18.994 €	22.131 €	17.627 €	16.060 €
	2T16	17.071 €	15.891 €	23.329 €	16.228 €	16.595 €	13.343 €	19.706 €	16.416 €	15.498 €	13.716 €	19.636 €	18.035 €	15.076 €	20.482 €	22.804 €	23.056 €	16.465 €	16.419 €
	3T16	16.513 €	21.266 €	17.879 €	22.438 €	14.164 €	10.893 €	22.132 €	12.632 €	15.999 €	12.736 €	23.979 €	20.861 €	17.097 €	19.835 €	22.220 €	27.028 €	8.338 €	17.077 €
	4T16	18.922 €	22.174 €	23.311 €	19.526 €	14.855 €	7.571 €	30.509 €	18.847 €	20.749 €	19.734 €	19.799 €	26.952 €	19.886 €	18.179 €	23.898 €	24.390 €	33.280 €	20.531 €
	1T17	15.489 €	17.795 €	17.553 €	16.294 €	12.722 €	10.125 €	25.643 €	19.301 €	14.210 €	13.275 €	22.083 €	18.803 €	13.367 €	20.601 €	12.737 €	17.725 €	19.809 €	15.398 €
	2T17	20.362 €	15.868 €	16.301 €	14.434 €	21.073 €	10.469 €	22.401 €	15.594 €	18.114 €	17.125 €	19.451 €	17.817 €	14.955 €	22.214 €	20.368 €	23.760 €	32.704 €	17.999 €
	3T17*	16.467 €	20.447 €	14.841 €	16.252 €	16.898 €	10.469 €	26.698 €	20.179 €	17.450 €	17.164 €	21.740 €	22.606 €	14.778 €	17.986 €	23.941 €	23.897 €	18.459 €	17.495 €
	<i>Variación interanual (%)</i>																		
	3T15	-17,7%	14,5%	-35,4%	40,8%	22,6%	-32,9%	6,5%	-6,1%	-10,3%	-19,0%	31,8%	-31,5%	-5,2%	35,6%	5,2%	-1,3%	1,4%	-8,1%
	4T15	-23,9%	6,8%	15,6%	-8,3%	-30,8%	7,3%	-26,7%	-0,8%	-10,3%	-10,9%	-12,0%	16,4%	-12,4%	3,4%	-14,1%	3,2%	20,9%	-11,3%
	1T16	3,2%	-15,2%	85,6%	19,8%	-15,8%	24,0%	44,6%	9,4%	13,3%	5,6%	1,9%	14,1%	3,0%	14,5%	-10,7%	-7,8%	20,9%	7,1%
	2T16	-2,5%	-16,8%	-13,5%	-8,8%	-2,4%	77,7%	12,2%	-25,2%	-1,2%	-11,7%	-11,5%	-13,4%	0,6%	48,2%	10,5%	-2,7%	17,4%	-2,9%
	3T16	-2,2%	44,7%	26,5%	13,0%	-13,6%	-24,8%	7,8%	-33,5%	3,1%	-9,0%	-3,8%	35,0%	11,4%	-18,1%	-10,5%	32,2%	-68,3%	2,9%
	4T16	2,9%	-7,4%	-13,5%	-8,9%	-20,5%	-61,7%	36,2%	-6,0%	13,3%	7,3%	-2,4%	-7,5%	11,8%	-31,3%	-2,2%	-19,5%	95,5%	2,9%
	1T17	-10,2%	15,3%	-30,2%	-10,4%	-3,7%	-4,8%	8,2%	20,1%	-3,6%	0,8%	20,6%	12,9%	-6,6%	-8,3%	-32,9%	-19,9%	12,4%	-4,1%
	2T17	19,3%	-0,1%	-30,1%	-11,1%	27,0%	-21,5%	13,7%	-5,0%	16,9%	24,9%	-0,9%	-1,2%	-0,8%	8,5%	-10,7%	3,1%	98,6%	9,6%
3T17*	-0,3%	-3,9%	-17,0%	-27,6%	19,3%	-3,9%	20,6%	59,7%	9,1%	34,8%	-9,3%	8,4%	-13,6%	-9,3%	7,7%	-11,6%	121,4%	2,4%	

Fuente: Centro de Información Estadística del Notariado. [a] Promedio ponderado. * Dato provisional (información reportada cercana al 100%).

Nota metodológica

Los datos ofrecidos en esta nota de prensa proceden del Centro de Información Estadística del Notariado (www.cienotariado.org), una base de datos elaborada por el Consejo General del Notariado y son un reflejo fiel de la actividad económica española.

Estos datos provienen del Índice Único Informatizado del Notariado y están disociados de cualquier dato personal y debidamente anonimizados. El proceso de agregación de la información es el siguiente:

1. El notario, fuente de información objetiva

La labor diaria del notario le permite obtener una información directa y fiel en relación a aspectos de orden jurídico y económico capitales, gracias a ejercer una función indispensable para los ciudadanos y las empresas y de intermediación entre estos y las Administraciones Públicas. De ahí que su actividad constituya una fuente de información sumamente precisa e independiente, difícil de obtener por medio de otras prácticas profesionales y administrativas.

2. La escritura pública

Para que la actividad del notario pueda reportar una información válida y medible, los datos recogidos en la escritura pública deben ser parametrizados de modo que puedan ser procesados por sus sistemas informáticos. De esta manera, de cada acto notarial celebrado es posible extraer los datos maestros de sujetos y objetos que son motivo de una inscripción en el registro, o de los cuales derive algún derecho del ciudadano reconocido legalmente, sin que ello suponga perjuicio alguno de su privacidad.

3. Participación de todas las notarías de España, sin exclusión de ningún tipo

Si a este hecho sumamos que el colectivo notarial ha implantado en todo el país una red propia que mantiene permanentemente conectadas a todas las notarías del país (independientemente de su dimensión y localización geográfica), los Colegios Notariales y el Consejo General del Notariado, así como los organismos públicos y privados colaboradores, resulta manifiesta su capacidad de proporcionar una información completa e inmediata imposible de obtener por otros medios.

4. El Índice Único Informatizado, una Base de Datos de excepcional valor

De este modo, recopilando el conjunto de actos celebrados en todas las notarías españolas en una base de datos única, el Consejo General del Notariado obtiene el denominado Índice Único Informatizado, que se actualiza quincenalmente. Este índice es una herramienta fundamental para la prevención del blanqueo de capitales y del fraude fiscal. De esos datos, y tras un proceso de anonimización de los mismos, se obtienen las estadísticas que permiten ofrecer de primera mano indicadores de capital importancia relativos a la riqueza del país con un decalaje temporal de dos meses en el caso de las series nacionales y de cuatro en el caso de las series regionales.

5. Seguridad y confidencialidad plenas para todos los actos notariales

El registro de los datos en el Índice Único Informatizado se realiza siguiendo un estricto protocolo diseñado para garantizar el correcto cumplimiento de la función notarial. Por ejemplo, para la transmisión de estos datos es imprescindible la presencia del notario en la notaría y su firma electrónica (FEREN), así como la utilización de componentes tecnológicos especialmente diseñados para este cometido, e implantados en cada despacho notarial, como el uso de aplicaciones integradas y servidores seguros.

El envío de los mismos por medios telemáticos a las diferentes instancias corporativas y a los organismos colaboradores, se realiza mediante la Red Privada Notarial (RENO), de uso exclusivo del colectivo notarial, a la que no puede acceder ningún usuario que provenga de una red pública como Internet.

Por último, el Consejo General del Notariado hace hincapié en que los datos de carácter confidencial registrados en los actos notariales se mantienen bajo su custodia y salvaguarda en el Centro de Proceso de Datos de los Servicios Centrales de la Agencia Notarial de Certificación (Ancert), un complejo dispositivo dotado de fuertes medidas de seguridad, en cumplimiento con lo dispuesto en la Ley Orgánica 15/1999, de 13 de diciembre, de Protección de Datos de Carácter Personal, y en virtud al fin último de su función pública, la protección del derecho privado de las personas.

Para más información:



SR Solchaga Recio
& asociados

cien@solchagarecio.es
