

Aumento de la compraventa de vivienda en todas las CCAA durante el segundo trimestre de 2018, excepto en Canarias

Compraventa de vivienda

- Incremento de la compraventa de vivienda en todas las CC.AA, excepto Canarias. Destacan por su fuerte crecimiento Navarra (24,5%) y Asturias (20,1%) y por su caída Canarias (-4,0%).
- Los precios por m² cayeron en cinco autonomías, siendo la mayor caída en La Rioja (-5,8%). Pero subieron en las doce restantes, destacando Navarra (20,5%).

Préstamos hipotecarios

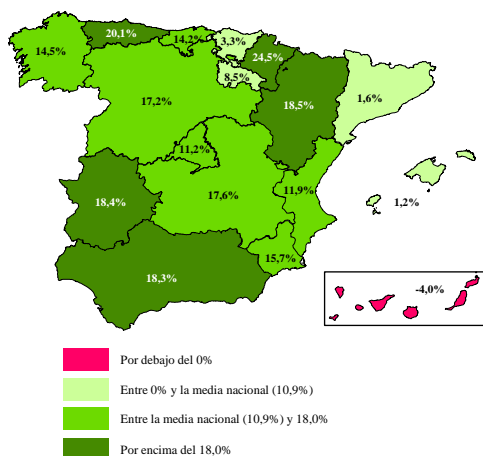
- Alza de las nuevas hipotecas para la adquisición de vivienda salvo en Baleares (-9,2%). Crecen sobre el 20% en La Rioja, Comunidad Valenciana y Andalucía y sobre el 30% en Castilla y León.
- La cuantía media crece a nivel nacional con alzas en catorce comunidades y contracciones en las tres restantes. La mayor subida se registró en La Rioja (9,7%) y la mayor caída en Castilla La Mancha (-10,4%).

Constitución de sociedades

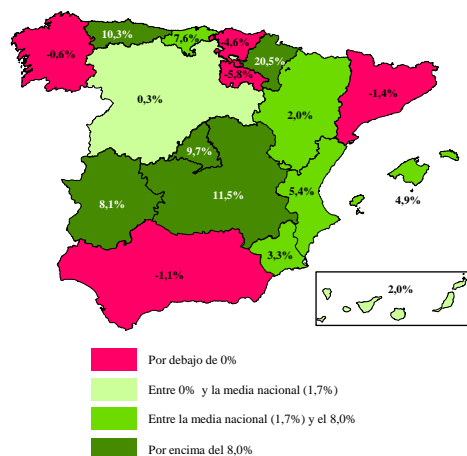
- El número de sociedades constituidas repunta a nivel nacional, con alta disparidad entre comunidades. Destacan la subida de Castilla La Mancha (11,2%) y el descenso en Asturias (-12,0%).
- El capital medio presenta retrocede a nivel nacional, con disparidad: fortísimo aumento en Navarra (73,7%) y dobles dígitos en siete comunidades más. Destacan las caídas en Canarias, La Rioja y Andalucía, todas por encima del -20%.

Nota: Los datos ofrecidos en esta nota de prensa corresponden a las operaciones realizadas en el segundo trimestre de 2018, siendo reflejo del trabajo diario del conjunto de notarios.

Compraventa de vivienda. Variación interanual. 2T18



Precio medio por m². Variación interanual. 2T18



Fuente: Centro de Información Estadística del Notariado

Compraventa de vivienda

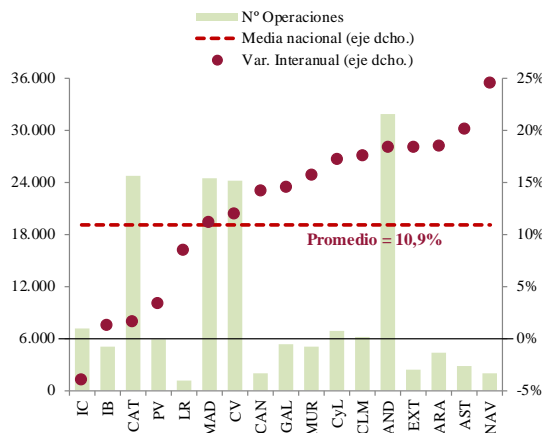
En el 2T18, la compraventa de vivienda registró un crecimiento medio nacional del 10,9% interanual. Esto constituye una vuelta a la senda del crecimiento interanual por encima del 10%, que se interrumpió el trimestre pasado. En este sentido hasta doce CC.AA mostraron incrementos de dobles dígitos, destacando Navarra (24,5%) y Asturias (20,1%). La única caída del trimestre la protagonizan las Islas Baleares (-4,0%).

Los precios nacionales promedio por m² continúan la tendencia de crecimiento pausado del trimestre anterior (1,7%). La media nacional de 1.416 € siguió siendo ampliamente superada en Baleares (2.272 €), Madrid (2.196 €), País Vasco (2.153 €), y Cataluña (1.676 €). Los precios cayeron en cinco CC.AA, aunque todos con valores inferiores al -10%. Los precios subieron en las doce restantes, destacando por encima de todos Navarra (20,5%).

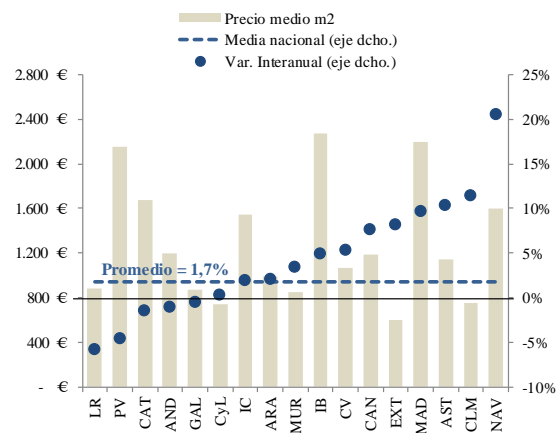
La compraventa de pisos en el 2T18 también ha repuntado en el crecimiento interanual, con respecto al trimestre pasado, situándose en el 9,7%, rozando volver a la senda del crecimiento por encima del 10% tal y como sucedía en los ocho trimestres anteriores al 1T18. Se ha vuelto a observar un crecimiento generalizado en todas y cada una de las CC.AA, excepto en Canarias (-8,5%). En el lado positivo, destacan sobre todo Navarra (26,6%), Extremadura (26,1%), Asturias (23,4%) y Castilla y León (20,0%).

El precio medio por m² de los pisos genera un crecimiento pausado (2,3%). Con caídas en cuatro comunidades: La Rioja (-5,1%), Andalucía (-4,6%), Cataluña (-1,2%) y Galicia (-0,7%). Nueve autonomías registraron incrementos inferiores al 10%, mientras que de los incrementos superiores al 10% destaca Navarra (21,8%).

Total vivienda - compraventas. 2T18



Total vivienda - precio medio por m2. 2T18



Fuente: Centro de Información Estadística del Notariado.

Préstamos hipotecarios

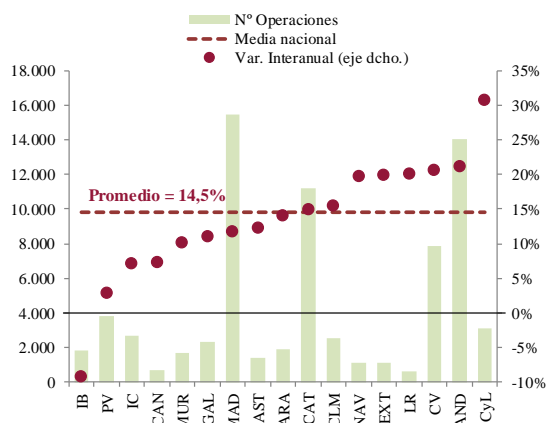
El 2T18 continúa el fuerte aumento del número de préstamos hipotecarios para adquisición de vivienda a nivel nacional (14,5%) mostrado durante el trimestre pasado. Solamente Baleares ha registrado un decremento (-9,2%). Trece autonomías han registrado subidas superiores a los dos dígitos. Destacan los fuertes incrementos de Castilla y León (30,7%), Andalucía (21,0%), Comunidad Valenciana (20,5%) y La Rioja (20,0%).

Por su parte, País Vasco, Canarias y Cantabria han registrado incrementos por debajo del 10%. También es de tener en cuenta la buena salud del ritmo de crecimiento en las tres comunidades con mayor peso histórico de operaciones: Andalucía (21,0%), Cataluña (14,9%) y Madrid (11,7%)

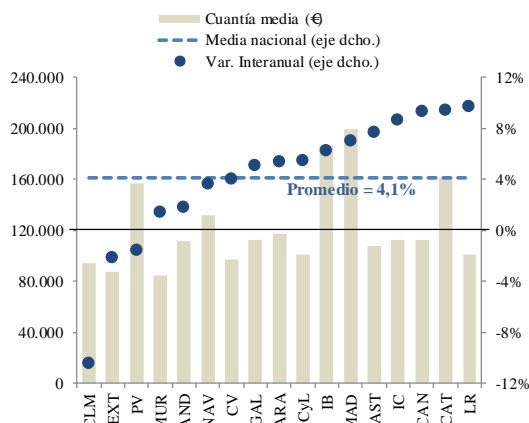
Por su parte, la cuantía promedio de los préstamos hipotecarios repunta el crecimiento nacional con respecto al trimestre pasado (4,1%). Catorce comunidades han visto crecer su cuantía media a nivel interanual, La Rioja (9,7%), Cataluña (9,4%) y Cantabria (9,3%). En el lado negativo, Castilla La Mancha registró la mayor caída (-10,4%) seguida de Extremadura (-2,1%) y País Vasco (-1,6%)

Por último, el porcentaje de compras de viviendas financiadas mediante un préstamo hipotecario se situó en el 45,5% a nivel nacional. Como en los últimos trimestres, dicho porcentaje fue más alto en País Vasco (65,4%) y Madrid (63,2%). Los menores ratios se registraron en la Comunidad Valenciana (32,4%), Murcia (34,5%), Baleares (35,8%), y Cantabria (37,0%).

Préstamos hip. adq. vivienda. 2T18



Prést. hip. adq. vivienda. Cuantía media. 2T18



Fuente: Centro de Información Estadística del Notariado

Constitución de sociedades

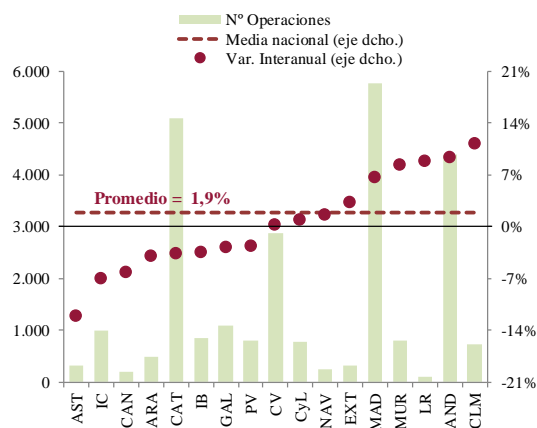
El 2T18 registró una subida del 1,9% en la constitución de nuevas sociedades, lo que constituye el primer crecimiento a nivel nacional, tras seis trimestres ininterrumpidos de caídas en este apartado. Aun así, existe una gran disparidad a nivel autonómico, con caídas en ocho comunidades, siendo especialmente significativa la producida en Asturias (-12,0%). En las nueve restantes se han registrado incrementos, siendo estos superiores al 6% en cinco autonomías, habiéndose observado el mayor en Castilla La Mancha (11,2%).

La tendencia negativa en el caso de Cataluña y Cantabria se mantiene, y ya acumulan siete trimestres de caídas en la creación de nuevas sociedades. Mientras que La Rioja y Extremadura, consiguen romper la estadística negativa de seis y siete trimestres consecutivos de caída respectivamente. Mientras que Madrid mantiene el crecimiento mostrado en los tres trimestres anteriores y ya son cuatro trimestres ininterrumpidos de subida en la creación de nuevas sociedades.

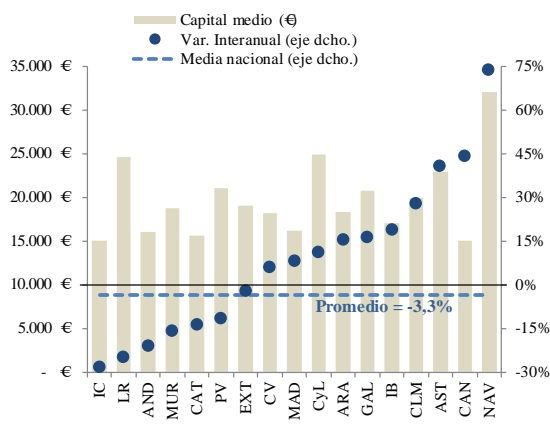
Por su parte, el capital social fundacional de las nuevas sociedades constituidas descendió un 3,3% interanual en el 2T18, hasta los 17.365 € tras crecer en el trimestre anterior. Con una altísima disparidad entre las autonomías, se han registrado extraordinarios incrementos en Navarra (73,7%), Cantabria (44,0%) y Asturias (40,5%), mientras que Canarias (-28,2%) La Rioja (-24,9%) y Andalucía (-21,3%) han visto decrecer de manera notable su capital social fundacional.

En total, el capital social fundacional descendió en siete autonomías y se incrementó en las diez restantes. La media nacional sin embargo, se ha visto reducida, empujada sobre todo por la notable bajada en Andalucía (-21,3%) y en Cataluña (-13,7%). Esto se debe a que ambas autonomías representan conjuntamente el 36,64% de las sociedades constituidas a nivel nacional en el 2T18 (9.448 operaciones de un total de 25.898).

Constitución de sociedades. 2T18



Constitución de sociedades. Capital medio. 2T18



Fuente: Centro de Información Estadística del Notariado

Anexo 1. Tablas correspondientes a compraventa de vivienda trimestral y anual

COMPRAVENTA DE VIVIENDA - DATOS TRIMESTRALES

	AND	ARA	AST	IB	IC	CAN	CyL	CLM	CAT	CV	EXT	GAL	MAD	MUR	NAV	PV	LR	TOTAL [a]	
<i>Nivel</i>																			
NÚMERO DE OPERACIONES	1T16	19.453	2.162	1.720	3.625	5.606	1.049	4.576	3.684	16.412	15.316	1.647	3.529	15.737	3.267	1.182	4.468	877	104.310
	2T16	23.243	3.200	1.941	4.389	6.177	1.424	5.355	4.338	20.600	18.325	1.954	4.117	18.245	3.819	1.431	5.395	834	124.787
	3T16	19.357	2.937	1.895	3.575	4.985	1.242	4.765	3.545	17.338	16.062	1.687	3.804	15.026	2.919	1.102	3.889	690	104.818
	4T16	22.843	3.398	2.055	4.595	5.852	1.542	5.857	4.765	21.143	18.677	1.938	4.276	18.711	3.625	1.459	5.357	857	126.950
	1T17	22.550	3.148	2.135	4.491	6.773	1.305	5.489	4.883	20.489	17.929	2.062	4.017	19.370	3.444	1.454	5.270	826	125.635
	2T17	26.913	3.645	2.352	5.061	7.405	1.693	5.645	5.290	24.425	21.667	2.037	4.649	21.969	4.336	1.593	5.689	1.044	145.600
	3T17	21.963	3.207	2.128	4.096	5.989	1.531	5.236	4.467	19.288	17.637	2.056	4.240	17.999	3.396	1.269	4.314	861	119.677
	4T17	26.638	4.006	2.619	4.883	6.631	2.120	6.485	6.104	21.860	22.484	2.160	4.704	22.030	4.419	1.731	5.774	1.016	145.664
	1T18	25.751	3.608	2.334	4.204	6.579	1.415	5.973	5.286	20.732	21.371	2.081	4.395	19.918	4.186	1.575	5.612	1.090	136.110
	2T18*	31.850	4.319	2.824	5.124	7.107	1.933	6.834	6.221	24.815	24.251	2.412	5.325	24.422	5.017	1.984	5.878	1.132	161.448
	<i>Variación interanual (%)</i>																		
	1T16	15,1%	-3,4%	28,8%	35,0%	25,0%	18,5%	18,0%	14,2%	26,8%	21,9%	14,2%	12,4%	25,2%	35,1%	3,0%	20,5%	33,9%	21,0%
	2T16	9,5%	13,7%	16,6%	31,6%	18,0%	16,2%	8,4%	16,6%	25,5%	7,9%	26,2%	6,7%	18,1%	11,7%	9,2%	24,2%	-2,9%	15,2%
3T16	5,8%	12,5%	18,0%	16,1%	2,5%	1,2%	9,4%	7,0%	20,9%	15,0%	12,0%	3,9%	19,3%	-18,6%	24,4%	8,4%	-9,7%	11,2%	
4T16	5,7%	-7,4%	7,4%	15,2%	1,9%	19,2%	13,1%	17,2%	20,4%	13,0%	5,4%	6,8%	8,9%	-4,5%	3,2%	0,9%	9,9%		
1T17	15,9%	45,6%	24,1%	23,9%	20,8%	24,4%	20,0%	32,5%	24,8%	17,1%	25,2%	13,8%	23,1%	5,4%	23,0%	17,9%	-5,8%	20,4%	
2T17	15,8%	13,9%	21,2%	15,3%	19,9%	18,9%	8,9%	21,9%	18,6%	18,2%	4,2%	12,9%	20,4%	13,5%	11,3%	5,4%	25,2%	16,7%	
3T17	13,5%	9,2%	12,3%	14,6%	20,1%	23,3%	9,9%	26,0%	11,2%	9,8%	21,9%	11,5%	19,8%	16,3%	15,2%	10,9%	24,8%	14,2%	
4T17	16,6%	17,9%	27,4%	6,3%	13,3%	37,5%	10,7%	28,1%	3,4%	20,4%	11,5%	10,0%	17,7%	21,9%	18,6%	7,8%	18,6%	14,7%	
1T18	14,2%	14,6%	9,3%	-6,4%	-2,9%	8,4%	8,8%	8,3%	1,2%	19,2%	0,9%	9,4%	2,8%	21,5%	8,3%	6,5%	32,0%	8,3%	
2T18*	18,3%	18,5%	20,1%	1,2%	-4,0%	14,2%	17,2%	17,6%	1,6%	11,9%	18,4%	14,5%	11,2%	15,7%	24,5%	3,3%	8,5%	10,9%	
<i>Nivel (€)</i>																			
PRECIO MEDIO POR M2	1T16	1.103 €	848 €	1.017 €	2.106 €	1.321 €	1.107 €	743 €	689 €	1.507 €	1.000 €	573 €	853 €	1.870 €	811 €	1.205 €	2.193 €	970 €	1.297 €
	2T16	1.128 €	974 €	1.009 €	2.177 €	1.395 €	1.143 €	746 €	606 €	1.564 €	1.016 €	535 €	849 €	1.887 €	866 €	1.121 €	2.158 €	881 €	1.321 €
	3T16	1.153 €	971 €	978 €	2.080 €	1.274 €	1.085 €	693 €	615 €	1.501 €	1.019 €	515 €	867 €	1.831 €	818 €	1.276 €	2.224 €	928 €	1.286 €
	4T16	1.128 €	916 €	1.112 €	2.114 €	1.503 €	1.161 €	740 €	627 €	1.617 €	1.002 €	529 €	875 €	1.923 €	846 €	1.286 €	2.115 €	878 €	1.335 €
	1T17	1.102 €	999 €	1.035 €	2.018 €	1.484 €	1.190 €	835 €	616 €	1.653 €	1.032 €	541 €	898 €	1.995 €	821 €	1.227 €	2.123 €	820 €	1.359 €
	2T17	1.210 €	969 €	1.035 €	2.166 €	1.515 €	1.100 €	742 €	676 €	1.701 €	1.016 €	555 €	874 €	2.002 €	825 €	1.324 €	2.258 €	941 €	1.392 €
	3T17	1.181 €	954 €	1.057 €	2.306 €	1.522 €	1.115 €	719 €	622 €	1.657 €	1.029 €	547 €	852 €	2.017 €	848 €	1.321 €	2.270 €	917 €	1.373 €
	4T17	1.158 €	1.099 €	1.062 €	2.319 €	1.422 €	1.183 €	774 €	641 €	1.613 €	1.040 €	521 €	861 €	2.085 €	829 €	1.383 €	2.157 €	911 €	1.369 €
	1T18	1.161 €	971 €	975 €	2.144 €	1.485 €	1.077 €	796 €	632 €	1.645 €	1.035 €	569 €	906 €	2.146 €	826 €	1.320 €	2.215 €	1.020 €	1.376 €
	2T18*	1.196 €	988 €	1.142 €	2.272 €	1.545 €	1.184 €	744 €	754 €	1.676 €	1.071 €	600 €	869 €	2.196 €	853 €	1.594 €	2.153 €	887 €	1.416 €
	<i>Variación interanual (%)</i>																		
	1T16	1,6%	-5,7%	1,7%	11,1%	8,2%	-1,1%	-3,4%	14,6%	0,2%	2,3%	4,3%	1,7%	4,8%	4,5%	-1,3%	2,6%	15,4%	4,0%
	2T16	-1,2%	0,6%	-3,9%	2,7%	8,1%	2,9%	-12,4%	2,3%	2,7%	-5,5%	-6,8%	-4,2%	5,1%	2,6%	-12,6%	1,6%	-33,9%	1,8%
3T16	3,2%	-4,6%	-8,3%	-3,9%	4,0%	-3,8%	-4,2%	6,7%	-0,1%	-1,6%	-12,1%	-7,6%	-1,1%	-6,3%	10,4%	7,6%	8,8%	1,2%	
4T16	1,2%	-5,5%	6,4%	0,7%	10,1%	4,7%	2,1%	7,1%	5,6%	0,0%	-3,5%	4,1%	5,8%	0,4%	12,7%	-2,1%	0,9%	3,5%	
1T17	0,0%	17,8%	1,7%	-4,2%	12,3%	7,5%	12,5%	-10,6%	9,7%	3,2%	-5,7%	5,2%	6,7%	1,3%	1,9%	-3,2%	-15,5%	4,7%	
2T17	7,3%	-0,6%	2,6%	-0,5%	8,6%	-3,7%	-0,6%	11,5%	8,7%	0,0%	3,8%	2,9%	6,1%	-4,7%	18,0%	4,6%	6,9%	5,4%	
3T17	2,4%	-1,7%	8,0%	10,9%	19,5%	2,7%	3,7%	1,1%	10,4%	1,0%	6,2%	-1,7%	10,2%	3,8%	3,5%	2,1%	-1,2%	6,8%	
4T17	2,7%	20,0%	-4,5%	9,7%	-5,4%	1,8%	4,6%	2,2%	-0,3%	3,7%	-1,6%	-1,7%	8,4%	-2,0%	7,5%	2,0%	3,7%	2,5%	
1T18	5,3%	-2,8%	-5,7%	6,3%	0,1%	-9,5%	-4,7%	2,6%	-0,5%	0,3%	5,2%	0,9%	7,6%	0,6%	7,6%	4,3%	24,4%	1,3%	
2T18*	-1,1%	2,0%	10,3%	4,9%	2,0%	7,6%	0,3%	11,5%	-1,4%	5,4%	8,1%	-0,6%	9,7%	3,3%	20,5%	-4,6%	-5,8%	1,7%	

Fuente: Centro de Información Estadística del Notariado. [a] Promedio ponderado. * Dato provisional (información reportada cercana al 100%).

COMPRAVENTA DE VIVIENDA TIPO PISO- DATOS TRIMESTRALES

	AND	ARA	AST	IB	IC	CAN	CyL	CLM	CAT	CV	EXT	GAL	MAD	MUR	NAV	PV	LR	TOTAL [a]	
NÚMERO DE OPERACIONES	<i>Nivel</i>																		
	1T16	13.831	1.830	1.394	2.872	4.443	862	3.293	2.253	13.626	12.040	985	2.748	14.274	2.305	992	4.288	822	82.858
	2T16	16.722	2.726	1.598	3.660	4.794	1.188	3.816	2.734	17.128	14.464	1.192	3.124	16.470	2.537	1.189	5.168	770	99.280
	3T16	13.618	2.462	1.509	2.939	3.804	1.002	3.204	2.121	14.303	12.543	1.005	2.757	13.746	1.984	904	3.693	617	82.211
	4T16	16.345	2.860	1.682	3.779	4.456	1.246	4.029	2.752	17.508	14.822	1.236	3.288	16.831	2.547	1.193	5.105	754	100.433
	1T17	16.526	2.716	1.799	3.701	5.296	1.088	4.047	3.045	17.042	14.297	1.307	3.152	17.547	2.391	1.206	5.041	746	100.947
	2T17	19.804	3.176	1.962	4.167	5.923	1.411	4.153	3.343	20.420	17.486	1.293	3.470	19.904	3.071	1.312	5.395	932	117.222
	3T17	15.650	2.713	1.723	3.338	4.682	1.224	3.555	2.673	15.688	13.931	1.303	3.052	16.020	2.309	1.066	4.087	757	93.771
	4T17	19.129	3.372	2.236	3.940	5.150	1.720	4.573	3.794	17.828	17.796	1.279	3.549	19.622	3.061	1.419	5.470	908	114.846
	1T18	18.795	3.040	1.961	3.462	5.085	1.121	4.452	3.469	17.205	16.962	1.340	3.381	17.926	2.894	1.319	5.335	994	108.741
	2T18*	23.555	3.690	2.420	4.241	5.422	1.583	4.983	3.985	20.481	19.092	1.630	4.032	21.781	3.515	1.661	5.543	1.007	128.621
	<i>Variación interanual (%)</i>																		
	1T16	16,1%	-3,8%	23,4%	27,5%	23,2%	21,1%	14,5%	10,2%	25,6%	22,3%	21,5%	11,1%	24,4%	35,7%	-0,3%	19,6%	37,7%	20,5%
	2T16	7,0%	11,6%	15,0%	33,5%	15,7%	20,4%	9,5%	19,8%	26,9%	6,7%	16,5%	2,3%	18,1%	4,7%	10,8%	24,4%	-1,8%	14,6%
	3T16	5,5%	11,2%	16,6%	15,6%	-2,4%	2,8%	9,4%	7,1%	21,9%	13,0%	6,9%	3,7%	20,8%	-25,7%	25,6%	8,7%	-7,1%	11,1%
	4T16	7,5%	-7,7%	5,7%	15,7%	-6,1%	23,9%	12,8%	9,0%	21,8%	13,7%	9,7%	8,2%	9,2%	9,4%	-4,4%	2,8%	-1,2%	10,0%
1T17	19,5%	48,4%	29,1%	28,9%	19,2%	26,2%	22,9%	35,2%	25,1%	18,7%	32,7%	14,7%	22,9%	3,7%	21,6%	17,6%	-9,2%	21,8%	
2T17	18,4%	16,5%	22,8%	13,9%	23,6%	18,8%	8,8%	22,3%	19,2%	20,9%	8,5%	11,1%	20,9%	21,0%	10,3%	4,4%	21,0%	18,1%	
3T17	14,9%	10,2%	14,2%	13,6%	23,1%	22,2%	11,0%	26,0%	9,7%	11,1%	29,7%	10,7%	16,5%	16,4%	17,9%	10,7%	22,7%	14,1%	
4T17	17,0%	17,9%	32,9%	4,3%	15,6%	38,0%	13,5%	37,9%	1,8%	20,1%	3,5%	7,9%	16,6%	20,2%	18,9%	7,1%	20,4%	14,4%	
1T18	13,7%	11,9%	9,0%	-6,5%	-4,0%	3,0%	10,0%	13,9%	1,0%	18,6%	2,5%	7,3%	2,2%	21,0%	9,4%	5,8%	33,2%	7,7%	
2T18*	18,9%	16,2%	23,4%	1,8%	-8,5%	12,2%	20,0%	19,2%	0,3%	9,2%	26,1%	16,2%	9,4%	14,4%	26,6%	2,7%	8,1%	9,7%	
PRECIO MEDIO POR M2	<i>Nivel (€)</i>																		
	1T16	1.185 €	963 €	1.122 €	1.947 €	1.354 €	1.280 €	889 €	720 €	1.687 €	997 €	696 €	1.022 €	1.968 €	806 €	1.460 €	2.233 €	1.021 €	1.415 €
	2T16	1.205 €	1.094 €	1.127 €	1.941 €	1.416 €	1.272 €	913 €	714 €	1.758 €	1.025 €	651 €	1.018 €	2.004 €	867 €	1.317 €	2.258 €	910 €	1.449 €
	3T16	1.248 €	1.150 €	1.113 €	1.959 €	1.302 €	1.300 €	878 €	716 €	1.741 €	1.032 €	639 €	1.060 €	1.958 €	810 €	1.476 €	2.307 €	1.012 €	1.439 €
	4T16	1.220 €	1.060 €	1.212 €	1.978 €	1.616 €	1.281 €	912 €	779 €	1.816 €	1.004 €	638 €	1.067 €	2.075 €	817 €	1.473 €	2.196 €	930 €	1.481 €
	1T17	1.189 €	1.092 €	1.098 €	1.881 €	1.566 €	1.247 €	999 €	715 €	1.860 €	1.019 €	637 €	1.056 €	2.124 €	820 €	1.442 €	2.216 €	863 €	1.492 €
	2T17	1.350 €	1.072 €	1.138 €	2.009 €	1.553 €	1.237 €	901 €	830 €	1.911 €	1.008 €	667 €	1.077 €	2.146 €	811 €	1.520 €	2.301 €	1.000 €	1.536 €
	3T17	1.291 €	1.116 €	1.135 €	2.073 €	1.590 €	1.297 €	889 €	722 €	1.906 €	1.036 €	629 €	1.063 €	2.207 €	842 €	1.551 €	2.394 €	990 €	1.537 €
	4T17	1.258 €	1.286 €	1.164 €	2.116 €	1.465 €	1.344 €	920 €	729 €	1.847 €	1.042 €	641 €	1.095 €	2.227 €	813 €	1.594 €	2.308 €	971 €	1.518 €
	1T18	1.258 €	1.117 €	1.096 €	2.044 €	1.563 €	1.231 €	982 €	740 €	1.837 €	1.039 €	674 €	1.080 €	2.313 €	831 €	1.487 €	2.273 €	1.078 €	1.521 €
	2T18*	1.288 €	1.130 €	1.207 €	2.182 €	1.571 €	1.305 €	978 €	919 €	1.888 €	1.067 €	741 €	1.070 €	2.369 €	839 €	1.851 €	2.362 €	949 €	1.571 €
	<i>Variación interanual (%)</i>																		
	1T16	3,2%	-5,3%	2,5%	15,9%	9,0%	-0,6%	-5,4%	-0,4%	0,4%	3,7%	9,9%	2,1%	4,0%	3,2%	7,9%	1,9%	13,7%	3,9%
	2T16	-1,0%	1,4%	-2,5%	2,6%	6,5%	-0,8%	-12,7%	-0,4%	4,5%	-9,0%	-8,3%	-2,9%	5,7%	1,7%	-9,0%	2,9%	-38,5%	2,3%
	3T16	3,6%	0,0%	-8,8%	-2,7%	3,6%	2,4%	-1,1%	4,5%	4,0%	-1,0%	-11,8%	-9,7%	0,0%	-5,8%	17,0%	5,0%	10,3%	2,9%
	4T16	1,7%	-4,9%	5,6%	5,9%	10,5%	-4,0%	0,7%	14,3%	5,6%	1,2%	-7,2%	3,3%	7,4%	-2,1%	13,1%	-1,1%	1,6%	4,4%
1T17	0,3%	13,3%	-2,1%	-3,4%	15,6%	-2,6%	12,3%	-0,6%	10,3%	2,2%	-8,6%	3,4%	7,9%	1,8%	-1,2%	-0,8%	-15,5%	5,4%	
2T17	12,0%	-2,0%	1,0%	3,5%	9,7%	-2,8%	-1,4%	16,3%	8,7%	-1,6%	2,5%	5,8%	7,1%	-6,4%	15,4%	1,9%	9,9%	6,0%	
3T17	3,5%	-3,0%	1,9%	5,8%	22,1%	-0,2%	1,3%	0,9%	9,4%	0,3%	-1,7%	0,3%	12,7%	3,9%	5,1%	3,8%	-2,1%	6,8%	
4T17	3,1%	21,4%	-3,9%	6,9%	-9,4%	4,9%	0,8%	-6,4%	1,7%	3,8%	0,6%	2,7%	7,3%	-0,5%	8,2%	5,1%	4,4%	2,5%	
1T18	5,8%	2,3%	-0,2%	8,7%	-0,2%	-1,3%	-1,6%	3,4%	-1,2%	2,1%	5,9%	2,2%	8,9%	1,3%	3,1%	2,6%	24,9%	1,9%	
2T18*	-4,6%	5,4%	6,0%	8,6%	1,2%	5,6%	8,5%	10,7%	-1,2%	5,8%	11,1%	-0,7%	10,4%	3,4%	21,8%	2,6%	-5,1%	2,3%	

Fuente: Centro de Información Estadística del Notariado. [a] Promedio ponderado. * Dato provisional (información reportada cercana al 100%).

COMPRAVENTA DE VIVIENDA - DATOS ANUALES

	AND	ARA	AST	IB	IC	CAN	CyL	CLM	CAT	CV	EXT	GAL	MAD	MUR	NAV	PV	LR	TOTAL [a]		
NÚMERO DE OPERACIONES	<i>Nivel</i>																			
	2007	174.464	23.143	19.662	21.653	39.304	13.389	49.623	48.010	110.601	125.568	17.631	39.524	90.820	34.570	10.528	27.182	7.896	853.568	
	2008	117.153	16.274	14.758	12.280	25.270	9.825	33.281	35.121	60.410	78.182	15.624	29.225	56.652	25.962	7.698	21.382	5.741	564.838	
	2009	91.196	14.499	11.261	9.421	18.186	8.857	27.088	23.647	54.619	60.189	12.708	23.773	58.020	20.159	6.993	18.285	4.899	463.800	
	2010	92.125	15.186	11.887	11.075	19.718	8.405	30.669	24.771	64.682	65.512	11.924	26.261	63.478	17.704	5.964	24.019	4.420	497.800	
	2011	69.335	9.328	7.807	8.889	14.664	5.617	19.544	17.622	45.110	48.099	8.245	16.261	47.733	11.558	5.432	18.793	2.629	356.666	
	2012	72.890	11.118	7.361	9.637	15.707	4.759	19.866	18.449	49.707	54.198	8.318	16.579	46.918	11.499	4.607	15.398	2.994	370.005	
	2013	61.008	7.615	4.583	8.410	15.734	3.142	13.870	12.739	44.760	48.896	5.193	11.957	41.227	10.030	3.545	11.081	2.271	306.061	
	2014	71.088	9.939	5.927	11.163	18.027	4.005	17.430	14.486	55.230	54.341	6.312	14.100	54.274	11.195	4.724	14.403	2.756	369.400	
	2015	78.029	11.333	6.519	13.089	20.325	4.632	18.352	14.327	61.261	60.040	6.335	14.664	57.802	12.820	4.871	16.829	3.127	404.355	
	2016	84.896	11.697	7.611	16.184	22.620	5.257	20.553	16.332	75.493	68.380	7.226	15.726	67.719	13.630	5.174	19.109	3.258	460.865	
	2017	98.064	14.006	9.234	18.531	26.798	6.649	23.042	20.744	86.062	79.717	8.315	17.610	81.368	15.595	6.047	21.047	3.747	536.576	
	PRECIO MEDIO POR M2	<i>Variación interanual (%)</i>																		
		2007	-	-	-	-	-	-	-	-	-	-	-	-	-	-	-	-	-	-
		2008	-32,8%	-29,7%	-24,9%	-43,3%	-35,7%	-26,6%	-32,9%	-26,8%	-45,4%	-37,7%	-11,4%	-26,1%	-37,6%	-24,9%	-26,9%	-21,3%	-27,3%	-33,8%
		2009	-22,2%	-10,9%	-23,7%	-23,3%	-28,0%	-9,9%	-18,6%	-32,7%	-9,6%	-23,0%	-18,7%	-18,7%	2,4%	-22,4%	-9,2%	-14,5%	-14,7%	-17,9%
		2010	1,0%	4,7%	5,6%	17,6%	8,4%	-5,1%	13,2%	4,8%	18,4%	8,8%	-6,2%	10,5%	9,4%	-12,2%	-14,7%	31,4%	-9,8%	7,3%
		2011	-24,7%	-38,6%	-34,3%	-19,7%	-25,6%	-33,2%	-36,3%	-28,9%	-30,3%	-26,6%	-30,9%	-38,1%	-24,8%	-34,7%	-8,9%	-21,8%	-40,5%	-28,4%
2012		5,1%	19,2%	-5,7%	8,4%	7,1%	-15,3%	1,6%	4,7%	10,2%	12,7%	0,9%	2,0%	-1,7%	-0,5%	-15,2%	-18,1%	13,9%	3,7%	
2013		-16,3%	-31,5%	-37,7%	-12,7%	0,2%	-34,0%	-30,2%	-31,0%	-10,0%	-9,8%	-37,6%	-27,9%	-12,1%	-12,8%	-23,1%	-28,0%	-24,1%	-17,3%	
2014		16,5%	30,5%	29,3%	32,7%	14,6%	27,5%	25,7%	13,7%	23,4%	11,1%	21,5%	17,9%	31,6%	11,6%	33,3%	30,0%	21,4%	20,7%	
2015		9,8%	14,0%	10,0%	17,3%	12,7%	15,7%	5,3%	-1,1%	10,9%	10,5%	0,4%	4,0%	6,5%	14,5%	3,1%	16,8%	13,5%	9,5%	
2016		8,8%	3,2%	16,8%	23,6%	11,3%	13,5%	12,0%	14,0%	23,2%	13,9%	14,1%	7,2%	17,2%	6,3%	6,2%	13,5%	4,2%	14,0%	
2017		15,5%	19,7%	21,3%	14,5%	18,5%	26,5%	12,1%	27,0%	14,0%	16,6%	15,1%	12,0%	20,2%	14,4%	16,9%	10,1%	15,0%	16,4%	
PRECIO MEDIO POR M2		<i>Nivel (€)</i>																		
		2007	1.521 €	1.641 €	1.576 €	2.335 €	1.742 €	1.739 €	1.263 €	1.192 €	2.626 €	1.580 €	779 €	1.284 €	2.601 €	1.433 €	1.911 €	2.804 €	1.633 €	1.810 €
		2008	1.525 €	1.659 €	1.660 €	2.529 €	1.800 €	1.736 €	1.221 €	1.260 €	2.459 €	1.642 €	823 €	1.336 €	2.590 €	1.541 €	1.714 €	2.624 €	1.783 €	1.777 €
		2009	1.459 €	1.615 €	1.647 €	2.233 €	1.642 €	1.635 €	1.227 €	1.150 €	2.289 €	1.496 €	856 €	1.331 €	2.338 €	1.391 €	1.786 €	2.476 €	1.718 €	1.700 €
		2010	1.406 €	1.545 €	1.546 €	2.078 €	1.530 €	1.633 €	1.179 €	1.078 €	2.179 €	1.439 €	799 €	1.300 €	2.327 €	1.277 €	1.649 €	2.582 €	1.530 €	1.665 €
		2011	1.339 €	1.410 €	1.467 €	2.123 €	1.442 €	1.460 €	1.027 €	1.045 €	1.941 €	1.274 €	800 €	1.195 €	2.147 €	1.191 €	1.576 €	2.496 €	1.313 €	1.554 €
	2012	1.185 €	1.274 €	1.333 €	1.955 €	1.348 €	1.296 €	918 €	834 €	1.699 €	1.153 €	773 €	1.113 €	1.909 €	1.001 €	1.391 €	2.274 €	1.423 €	1.375 €	
	2013	1.134 €	1.012 €	1.279 €	1.897 €	1.346 €	1.227 €	764 €	740 €	1.498 €	993 €	590 €	944 €	1.743 €	864 €	1.376 €	2.202 €	1.109 €	1.261 €	
	2014	1.090 €	1.032 €	1.064 €	1.985 €	1.235 €	1.103 €	766 €	643 €	1.487 €	992 €	573 €	863 €	1.789 €	837 €	1.427 €	2.151 €	945 €	1.257 €	
	2015	1.115 €	964 €	1.040 €	2.070 €	1.275 €	1.117 €	767 €	589 €	1.515 €	1.023 €	564 €	876 €	1.812 €	834 €	1.200 €	2.122 €	974 €	1.276 €	
	2016	1.128 €	927 €	1.029 €	2.119 €	1.373 €	1.124 €	731 €	634 €	1.547 €	1.009 €	538 €	861 €	1.878 €	835 €	1.222 €	2.173 €	914 €	1.310 €	
	2017	1.163 €	1.005 €	1.047 €	2.202 €	1.486 €	1.147 €	768 €	639 €	1.656 €	1.029 €	541 €	871 €	2.025 €	831 €	1.314 €	2.202 €	897 €	1.373 €	
	PRECIO MEDIO POR M2	<i>Variación interanual (%)</i>																		
		2007	-	-	-	-	-	-	-	-	-	-	-	-	-	-	-	-	-	-
		2008	0,3%	1,1%	5,3%	8,3%	3,3%	-0,2%	-3,3%	5,7%	-6,3%	3,9%	5,7%	4,0%	-0,4%	7,5%	-10,3%	-6,4%	9,1%	-1,8%
		2009	-4,3%	-2,6%	-0,8%	-11,7%	-8,8%	-5,8%	0,6%	-8,7%	-6,9%	-8,9%	3,9%	-0,4%	-9,7%	-9,7%	4,2%	-5,6%	-3,6%	-4,3%
		2010	-3,7%	-4,3%	-6,9%	-6,2%	-8,8%	-0,1%	-3,9%	-6,3%	-4,8%	-3,8%	-6,6%	-2,3%	-0,4%	-8,2%	-7,7%	4,3%	-10,9%	-2,0%
		2011	-4,7%	-8,7%	-5,1%	2,2%	-5,8%	-10,6%	-12,9%	-3,1%	-11,0%	-11,5%	0,1%	-8,1%	-7,8%	-6,7%	-4,4%	-3,3%	-14,2%	-6,7%
2012		-11,5%	-9,7%	-9,2%	-7,9%	-6,5%	-11,2%	-10,7%	-12,5%	-9,5%	-3,3%	-6,9%	-11,1%	-11,8%	-11,8%	-8,9%	8,4%	-11,5%	-11,5%	
2013		-4,3%	-20,6%	-4,0%	-3,0%	-0,2%	-5,3%	-16,7%	-11,3%	-11,8%	-13,9%	-23,7%	-15,2%	-8,7%	-13,8%	-1,0%	-3,2%	-22,0%	-8,3%	
2014		-3,9%	2,0%	-16,8%	4,7%	-8,2%	-10,1%	0,3%	-13,0%	-0,8%	-0,1%	-2,8%	-8,6%	2,6%	-3,0%	3,7%	-2,3%	-14,8%	-0,4%	
2015		2,3%	-6,6%	-2,3%	4,3%	3,3%	1,2%	0,2%	-8,4%	1,9%	3,1%	-1,5%	1,5%	1,3%	-0,4%	-15,9%	-1,3%	3,1%	1,6%	
2016		1,2%	-3,8%	-1,1%	2,4%	7,7%	0,7%	-4,8%	7,7%	2,1%	-1,3%	-4,7%	-1,7%	3,6%	0,1%	1,8%	2,4%	-6,2%	2,6%	
2017		3,1%	8,4%	1,8%	3,9%	8,2%	2,0%	5,1%	0,7%	7,0%	2,0%	0,5%	1,1%	7,8%	-0,5%	7,5%	1,3%	-1,8%	4,8%	

Fuente: Centro de Información Estadística del Notariado. [a] Para el precio por metro cuadrado, promedio trimestral ponderado por el número de operaciones. * Dato provisional (información reportada cercana al 100%).

	AND	ARA	AST	IB	IC	CAN	CyL	CLM	CAT	CV	EXT	GAL	MAD	MUR	NAV	PV	LR	TOTAL [a]		
NÚMERO DE OPERACIONES	<i>Nivel</i>																			
	2007	127.123	18.396	16.512	18.820	32.910	10.605	35.823	30.801	92.515	102.570	11.315	32.554	79.161	25.104	8.334	25.833	6.811	675.187	
	2008	87.666	13.475	12.736	10.600	20.797	7.531	23.530	23.908	51.511	65.002	10.702	24.344	50.533	20.258	6.185	20.043	4.913	453.734	
	2009	69.343	12.470	9.782	7.975	15.071	7.219	19.711	15.824	46.879	49.876	8.724	19.763	52.289	16.407	5.899	17.551	4.345	379.128	
	2010	69.046	12.852	10.427	9.444	15.990	6.754	22.801	16.366	55.178	53.677	7.910	21.960	57.226	14.083	4.954	23.248	3.926	405.842	
	2011	52.423	7.711	6.564	7.506	12.038	4.351	13.937	11.785	38.631	39.158	5.244	13.040	43.539	9.142	4.666	18.103	2.274	290.112	
	2012	57.548	9.562	6.311	8.135	12.996	3.809	14.587	13.012	42.327	44.874	5.568	13.429	43.286	8.612	3.850	14.854	2.666	305.426	
	2013	46.511	6.382	3.802	6.936	12.973	2.547	9.767	8.369	37.781	39.094	3.280	9.547	37.783	7.218	3.025	10.599	1.980	247.594	
	2014	51.894	8.347	4.877	9.265	14.413	3.164	12.428	9.321	46.056	42.898	3.939	10.988	49.110	8.138	3.928	13.747	2.471	294.984	
	2015	55.662	9.656	5.405	10.804	16.390	3.680	12.863	8.832	50.452	47.550	3.901	11.226	52.212	9.119	4.036	16.105	2.808	320.701	
	2016	60.516	9.878	6.183	13.250	17.497	4.298	14.342	9.860	62.565	53.869	4.418	11.917	61.321	9.373	4.278	18.254	2.963	364.782	
	2017	71.109	11.977	7.720	15.146	21.051	5.443	16.328	12.855	70.978	63.510	5.182	13.223	73.093	10.832	5.003	19.993	3.343	426.786	
	PRECIO MEDIO POR M2	<i>Variación interanual (%)</i>																		
		2007	-	-	-	-	-	-	-	-	-	-	-	-	-	-	-	-	-	-
		2008	-31,0%	-26,8%	-22,9%	-43,7%	-36,8%	-29,0%	-34,3%	-22,4%	-44,3%	-36,6%	-5,4%	-25,2%	-36,2%	-19,3%	-25,8%	-22,4%	-27,9%	-32,8%
		2009	-20,9%	-7,5%	-23,2%	-24,8%	-27,5%	-4,1%	-16,2%	-33,8%	-9,0%	-23,3%	-18,5%	-18,8%	3,5%	-19,0%	-4,6%	-12,4%	-11,6%	-16,4%
		2010	-0,4%	3,1%	6,6%	18,4%	6,1%	-6,4%	15,7%	3,4%	17,7%	7,6%	-9,3%	11,1%	9,4%	-14,2%	-16,0%	32,5%	-9,6%	7,0%
		2011	-24,1%	-40,0%	-37,0%	-20,5%	-24,7%	-35,6%	-38,9%	-28,0%	-30,0%	-27,0%	-33,7%	-40,6%	-23,9%	-35,1%	-5,8%	-22,1%	-42,1%	-28,5%
2012		9,8%	24,0%	-3,9%	8,4%	8,0%	-12,5%	4,7%	10,4%	9,6%	14,6%	6,2%	3,0%	-0,6%	-5,8%	-17,5%	-17,9%	17,2%	5,3%	
2013		-19,2%	-33,3%	-39,8%	-14,7%	-0,2%	-33,1%	-33,0%	-35,7%	-10,7%	-12,9%	-41,1%	-28,9%	-12,7%	-16,2%	-21,4%	-28,6%	-25,7%	-18,9%	
2014		11,6%	30,8%	28,3%	33,6%	11,1%	24,2%	27,2%	11,4%	21,9%	9,7%	20,1%	15,1%	30,0%	12,7%	29,9%	29,7%	24,8%	19,1%	
2015		7,3%	15,7%	10,8%	16,6%	13,7%	16,3%	3,5%	-5,2%	9,5%	10,8%	-1,0%	2,2%	6,3%	12,1%	2,7%	17,2%	13,6%	8,7%	
2016		8,7%	2,3%	14,4%	22,6%	6,8%	16,8%	11,5%	11,6%	24,0%	13,3%	13,3%	6,2%	17,4%	2,8%	6,0%	13,3%	5,5%	13,7%	
2017		17,5%	21,2%	24,9%	14,3%	20,3%	26,6%	13,8%	30,4%	13,4%	17,9%	17,3%	11,0%	19,2%	15,6%	16,9%	9,5%	12,8%	17,0%	
PRECIO MEDIO POR M2		<i>Nivel (€)</i>																		
		2007	1.658 €	2.007 €	1.670 €	2.274 €	1.830 €	1.932 €	1.568 €	1.448 €	2.931 €	1.670 €	945 €	1.466 €	2.847 €	1.421 €	2.084 €	2.906 €	1.793 €	2.023 €
		2008	1.680 €	1.939 €	1.754 €	2.407 €	1.837 €	1.984 €	1.547 €	1.547 €	2.747 €	1.736 €	958 €	1.547 €	2.786 €	1.564 €	1.885 €	2.713 €	1.873 €	1.979 €
		2009	1.598 €	1.823 €	1.748 €	2.115 €	1.713 €	1.763 €	1.532 €	1.405 €	2.542 €	1.576 €	1.014 €	1.565 €	2.493 €	1.454 €	1.901 €	2.532 €	1.852 €	1.883 €
		2010	1.528 €	1.786 €	1.676 €	2.037 €	1.602 €	1.864 €	1.453 €	1.298 €	2.435 €	1.521 €	968 €	1.537 €	2.479 €	1.334 €	1.824 €	2.669 €	1.639 €	1.856 €
		2011	1.442 €	1.657 €	1.599 €	2.034 €	1.481 €	1.689 €	1.294 €	1.318 €	2.150 €	1.339 €	984 €	1.471 €	2.254 €	1.224 €	1.776 €	2.597 €	1.434 €	1.726 €
	2012	1.264 €	1.457 €	1.428 €	1.803 €	1.370 €	1.477 €	1.114 €	998 €	1.851 €	1.173 €	899 €	1.280 €	1.980 €	1.020 €	1.611 €	2.327 €	1.454 €	1.491 €	
	2013	1.188 €	1.134 €	1.230 €	1.740 €	1.385 €	1.324 €	914 €	782 €	1.630 €	990 €	725 €	1.085 €	1.847 €	844 €	1.546 €	2.298 €	1.158 €	1.358 €	
	2014	1.148 €	1.157 €	1.186 €	1.842 €	1.270 €	1.288 €	923 €	799 €	1.627 €	999 €	689 €	1.049 €	1.874 €	809 €	1.622 €	2.245 €	1.013 €	1.369 €	
	2015	1.193 €	1.090 €	1.155 €	1.864 €	1.323 €	1.294 €	945 €	695 €	1.689 €	1.030 €	689 €	1.064 €	1.920 €	832 €	1.341 €	2.200 €	1.053 €	1.398 €	
	2016	1.215 €	1.067 €	1.144 €	1.956 €	1.422 €	1.284 €	898 €	732 €	1.751 €	1.014 €	656 €	1.042 €	2.001 €	825 €	1.432 €	2.248 €	968 €	1.446 €	
	2017	1.272 €	1.142 €	1.134 €	2.019 €	1.544 €	1.281 €	927 €	749 €	1.881 €	1.026 €	644 €	1.073 €	2.176 €	822 €	1.527 €	2.305 €	956 €	1.520 €	
	PRECIO MEDIO POR M2	<i>Variación interanual (%)</i>																		
		2007	-	-	-	-	-	-	-	-	-	-	-	-	-	-	-	-	-	-
		2008	1,4%	-3,4%	5,0%	5,9%	0,4%	2,7%	-1,3%	6,8%	-6,3%	4,0%	1,4%	5,6%	-2,1%	10,1%	-9,5%	-6,6%	4,4%	-2,2%
		2009	-4,9%	-6,0%	-0,3%	-12,2%	-6,7%	-11,2%	-1,0%	-9,2%	-7,5%	-9,2%	5,9%	1,1%	-10,5%	-7,1%	0,9%	-6,7%	-1,1%	-4,8%
		2010	-4,4%	-2,0%	-4,1%	-3,7%	-6,5%	5,7%	-5,2%	-7,6%	-4,2%	-3,5%	-4,5%	-1,7%	-0,6%	-8,2%	-4,1%	5,4%	-11,5%	-1,4%
		2011	-5,6%	-7,2%	-4,6%	-0,1%	-7,6%	-9,4%	-10,9%	-1,6%	-11,7%	-11,9%	1,6%	-9,1%	-8,2%	-2,6%	-2,7%	-12,5%	-7,0%	-7,0%
2012		-12,4%	-12,1%	-10,7%	-11,4%	-7,5%	-12,5%	-13,9%	-24,3%	-13,9%	-12,4%	-8,7%	-13,0%	-12,1%	-16,6%	-9,3%	-10,4%	1,4%	-13,6%	
2013		-6,0%	-22,2%	-13,9%	-3,5%	1,1%	-10,4%	-18,0%	-21,6%	-11,9%	-15,6%	-19,4%	-15,3%	-6,7%	-17,3%	-4,1%	-1,2%	-20,4%	-8,9%	
2014		-3,4%	2,0%	-3,5%	5,8%	-8,3%	-2,7%	1,0%	-0,2%	5,8%	0,9%	-4,9%	-3,3%	1,5%	-4,2%	4,9%	-2,3%	-12,5%	0,8%	
2015		3,9%	-5,8%	-2,7%	1,2%	4,1%	0,5%	2,3%	-13,1%	3,8%	3,1%	0,0%	1,4%	2,4%	2,8%	-17,3%	-2,0%	3,9%	2,2%	
2016		1,8%	-2,1%	-1,0%	5,0%	7,5%	-0,8%	-5,0%	5,3%	3,6%	-1,5%	-4,8%	-2,1%	4,3%	-0,8%	6,8%	2,2%	-8,0%	3,4%	
2017		4,7%	7,0%	-0,9%	3,2%	8,5%	-0,2%	3,2%	2,3%	7,5%	1,1%	-1,9%	3,0%	8,7%	-0,4%	6,7%	2,5%	-1,3%	5,1%	

Fuente: Centro de Información Estadística del Notariado. [a] Para el precio por metro cuadrado, promedio trimestral ponderado por el número de operaciones. * Dato provisional (información reportada cercana al 100%).

Anexo 2. Tablas correspondientes a préstamos hipotecarios trimestrales y anuales

PRÉSTAMOS HIPOTECARIOS- DATOS TRIMESTRALES

	AND	ARA	AST	IB	IC	CAN	CyL	CLM	CAT	CV	EXT	GAL	MAD	MUR	NAV	PV	LR	TOTAL [a]		
NÚMERO DE OPERACIONES	<i>Nivel</i>																			
	1T16	14.783	1.716	1.520	2.686	2.848	818	3.109	2.754	12.629	8.390	1.469	2.895	12.513	2.773	1.053	4.380	536	76.872	
	2T16	17.748	2.468	1.729	3.391	3.421	1.015	3.768	3.132	15.771	10.318	1.683	3.587	15.298	3.544	1.378	5.440	591	94.282	
	3T16	13.539	2.040	1.467	2.464	2.857	787	2.917	2.418	12.108	8.128	1.228	2.777	11.484	2.417	949	3.859	472	71.911	
	4T16	15.281	2.189	1.648	2.991	3.052	955	3.490	2.838	13.934	9.142	1.481	3.222	14.172	2.759	1.193	4.984	561	83.892	
	1T17	15.151	2.019	1.645	2.982	3.165	864	3.472	3.013	13.831	8.786	1.569	3.047	14.089	2.501	1.218	5.022	548	82.922	
	2T17	17.146	2.324	1.793	3.178	3.466	1.017	3.550	3.080	16.002	10.000	1.579	3.435	16.503	2.873	1.369	5.319	619	93.253	
	3T17	14.122	1.912	1.472	2.576	3.191	831	3.034	2.656	12.915	8.049	1.318	2.829	13.052	2.185	1.023	4.026	472	75.663	
	4T17	16.366	2.196	1.682	3.078	3.301	1.170	3.464	3.125	14.148	9.785	1.473	3.289	16.013	2.696	1.362	5.194	623	88.965	
	1T18	16.039	2.242	1.750	2.990	3.223	878	3.582	3.087	14.478	9.864	1.585	2.998	15.239	2.517	1.345	5.021	634	87.472	
	2T18*	19.696	2.627	2.003	2.891	3.732	1.123	4.260	3.493	17.411	11.336	1.760	3.769	18.679	2.789	1.548	5.302	734	103.152	
	<i>Variación interanual (%)</i>																			
	1T16	13,3%	-3,4%	22,7%	13,4%	6,4%	14,7%	9,2%	12,0%	10,2%	9,9%	17,5%	7,3%	23,5%	5,8%	7,3%	26,2%	15,5%	13,3%	
	2T16	14,0%	12,2%	12,3%	32,9%	11,0%	16,4%	10,1%	10,6%	22,7%	12,5%	5,3%	10,3%	18,0%	15,6%	22,7%	23,9%	13,2%	16,3%	
	3T16	-0,9%	8,6%	16,4%	10,0%	7,5%	-6,4%	-3,7%	0,3%	6,3%	5,9%	-8,3%	-3,0%	3,8%	-0,5%	17,5%	-1,0%	-2,7%	2,8%	
	4T16	-3,9%	-8,9%	4,0%	9,4%	-4,5%	2,4%	0,6%	-0,6%	0,2%	-2,7%	-10,6%	-2,5%	1,9%	-9,8%	-11,0%	2,2%	-7,4%	-1,4%	
	1T17	2,5%	17,7%	8,2%	11,0%	11,1%	5,6%	11,7%	9,4%	9,5%	4,7%	6,8%	5,3%	12,6%	-9,8%	15,7%	14,7%	7,9%	14,7%	
	2T17	-3,4%	-5,8%	3,7%	-6,3%	1,3%	0,2%	-5,8%	-1,7%	1,5%	-3,1%	-6,2%	-4,2%	7,9%	-18,9%	-0,7%	-2,2%	4,7%	-1,1%	
3T17	4,3%	-6,3%	4,5%	11,7%	5,6%	4,0%	9,8%	6,7%	1,5%	-1,0%	7,3%	1,9%	13,7%	-9,6%	7,8%	4,3%	0,0%	5,2%		
4T17	7,1%	0,3%	2,1%	2,9%	8,2%	22,5%	-0,7%	10,1%	1,5%	7,0%	-0,5%	2,1%	13,0%	-2,3%	14,2%	4,2%	11,1%	6,0%		
1T18	5,9%	11,0%	6,4%	0,3%	1,8%	1,6%	3,2%	2,5%	4,7%	12,3%	1,0%	-1,6%	8,2%	0,6%	10,4%	0,0%	15,7%	5,5%		
2T18*	14,9%	13,0%	11,7%	-9,0%	7,7%	10,4%	20,0%	13,4%	8,8%	13,4%	11,5%	9,7%	13,2%	-2,9%	13,1%	-0,3%	18,5%	10,6%		
CUANTÍA MEDIA	<i>Nivel (€)</i>																			
	1T16	122.716 €	121.220 €	147.121 €	213.682 €	136.779 €	150.057 €	120.518 €	125.480 €	170.048 €	101.437 €	111.452 €	122.869 €	251.865 €	102.673 €	213.867 €	182.974 €	126.853 €	157.420 €	
	2T16	130.969 €	148.089 €	127.784 €	219.300 €	142.403 €	131.667 €	123.882 €	117.256 €	178.895 €	107.724 €	102.496 €	120.331 €	249.621 €	93.804 €	163.649 €	206.955 €	124.603 €	161.457 €	
	3T16	129.910 €	136.736 €	126.162 €	195.752 €	142.358 €	120.682 €	118.983 €	124.448 €	177.576 €	112.012 €	107.792 €	123.216 €	268.784 €	99.653 €	172.017 €	181.318 €	132.734 €	161.910 €	
	4T16	135.804 €	150.456 €	159.126 €	255.498 €	149.914 €	127.362 €	117.526 €	122.708 €	193.769 €	116.584 €	114.823 €	137.436 €	259.942 €	117.865 €	180.981 €	194.825 €	137.044 €	171.889 €	
	1T17	133.221 €	168.052 €	120.472 €	233.396 €	150.132 €	152.871 €	126.027 €	119.517 €	174.028 €	112.060 €	96.760 €	136.068 €	255.908 €	97.584 €	159.801 €	184.118 €	111.852 €	164.551 €	
	2T17	136.333 €	136.713 €	134.263 €	219.497 €	129.475 €	116.318 €	125.683 €	131.537 €	184.279 €	117.075 €	114.327 €	126.934 €	256.934 €	101.086 €	161.259 €	178.374 €	109.364 €	166.490 €	
	3T17	138.586 €	149.280 €	131.984 €	219.206 €	150.041 €	126.096 €	144.932 €	126.417 €	193.552 €	122.238 €	124.979 €	127.369 €	258.269 €	114.884 €	209.733 €	190.015 €	116.551 €	172.155 €	
	4T17	144.521 €	157.683 €	123.249 €	260.846 €	136.819 €	142.377 €	120.543 €	113.472 €	191.196 €	119.587 €	117.125 €	149.639 €	276.046 €	105.599 €	148.918 €	193.991 €	142.783 €	175.983 €	
	1T18	140.910 €	150.953 €	120.274 €	246.072 €	133.583 €	121.727 €	132.768 €	113.540 €	190.574 €	114.226 €	108.034 €	119.512 €	272.013 €	106.452 €	191.269 €	181.828 €	105.328 €	171.183 €	
	2T18*	137.688 €	163.568 €	139.234 €	248.176 €	138.890 €	136.110 €	125.138 €	122.380 €	193.952 €	124.528 €	120.589 €	143.037 €	262.130 €	105.432 €	183.956 €	181.500 €	126.628 €	172.948 €	
	<i>Variación interanual (%)</i>																			
	1T16	3,6%	-11,2%	19,2%	-2,5%	-5,2%	12,4%	-0,3%	22,5%	15,8%	-0,4%	-22,3%	-0,1%	18,2%	18,7%	46,7%	6,2%	14,6%	10,2%	
	2T16	7,8%	9,1%	-7,4%	-0,5%	2,5%	4,4%	3,0%	9,8%	6,0%	8,4%	-17,0%	-9,8%	16,7%	-13,9%	-10,2%	10,9%	14,5%	7,9%	
	3T16	6,3%	-4,1%	5,8%	-18,1%	-15,3%	2,9%	-2,1%	13,2%	7,3%	5,1%	7,9%	-7,0%	6,3%	7,9%	19,8%	-4,9%	-10,9%	3,2%	
	4T16	11,6%	-4,7%	10,0%	3,8%	-4,9%	2,6%	-9,7%	14,0%	2,8%	0,9%	5,2%	5,8%	-7,5%	19,8%	25,6%	-1,4%	6,7%	1,9%	
	1T17	8,6%	38,6%	-18,1%	9,2%	9,8%	1,9%	4,6%	-4,8%	2,3%	10,5%	-13,2%	10,7%	1,6%	-5,0%	-25,3%	0,6%	-11,8%	4,5%	
	2T17	4,1%	-7,7%	5,1%	0,1%	-9,1%	-11,7%	1,5%	12,2%	3,0%	8,7%	11,5%	7,8%	2,9%	7,8%	-1,5%	-13,8%	-12,2%	3,1%	
3T17	6,7%	9,2%	4,6%	12,0%	5,4%	4,5%	21,8%	1,6%	9,0%	9,1%	15,9%	3,4%	-3,9%	15,3%	21,9%	4,8%	-12,2%	6,3%		
4T17	6,4%	4,8%	-22,5%	2,1%	-8,7%	11,8%	2,6%	-7,5%	-1,3%	2,6%	2,0%	8,9%	6,2%	-10,4%	-17,7%	-0,4%	4,2%	2,4%		
1T18	5,8%	-10,2%	-0,2%	5,4%	-11,0%	-20,4%	5,3%	-5,0%	9,5%	1,9%	11,7%	-12,2%	6,3%	9,1%	19,7%	-1,2%	-5,8%	4,0%		
2T18*	1,0%	19,6%	3,7%	13,1%	7,3%	17,0%	-0,4%	-7,0%	5,2%	6,4%	5,5%	10,2%	2,0%	4,3%	14,1%	1,8%	15,8%	3,9%		

Fuente: Centro de Información Estadística del Notariado. [a] Promedio ponderado. * Dato provisional (información reportada cercana al 100%).

PRÉSTAMOS HIPOTECARIOS DESTINADOS A LA ADQUISICIÓN DE UNA VIVIENDA- DATOS TRIMESTRALES

	AND	ARA	AST	IB	IC	CAN	CyL	CLM	CAT	CV	EXT	GAL	MAD	MUR	NAV	PV	LR	TOTAL [a]		
NÚMERO DE OPERACIONES	<i>Nivel</i>																			
	1T16	8.568	1.143	927	1.434	1.835	457	1.932	1.732	6.523	4.683	799	1.650	9.723	1.303	661	2.947	418	46.735	
	2T16	10.471	1.673	1.104	1.906	2.175	593	2.469	2.074	8.240	5.790	951	2.101	11.842	1.550	875	3.729	437	57.980	
	3T16	8.267	1.387	938	1.473	1.868	474	1.909	1.601	6.661	4.861	682	1.666	9.056	1.131	619	2.676	346	45.615	
	4T16	9.555	1.525	1.050	1.767	2.048	572	2.413	1.966	7.857	5.561	867	1.936	11.444	1.307	788	3.397	440	54.493	
	1T17	9.839	1.478	1.117	1.828	2.141	501	2.402	2.038	8.015	5.407	951	1.838	11.551	1.274	840	3.497	449	55.166	
	2T17	11.591	1.683	1.251	2.023	2.488	666	2.365	2.185	9.736	6.510	949	2.115	13.819	1.571	921	3.733	503	64.109	
	3T17	9.508	1.388	1.007	1.597	2.286	524	2.096	1.943	7.869	5.371	819	1.828	10.964	1.295	707	2.865	385	52.452	
	4T17	11.251	1.619	1.188	1.888	2.309	761	2.428	2.278	8.710	6.536	948	2.046	13.215	1.582	923	3.637	506	61.825	
	1T18	11.109	1.638	1.277	1.853	2.318	519	2.594	2.240	9.186	6.662	1.031	1.912	12.710	1.520	893	3.522	507	61.491	
	2T18*	14.028	1.919	1.405	1.836	2.665	714	3.090	2.520	11.188	7.847	1.137	2.347	15.440	1.730	1.103	3.841	603	73.414	
	<i>Variación interanual (%)</i>																			
	1T16	27,4%	7,0%	34,9%	34,4%	20,6%	18,1%	21,7%	36,9%	33,7%	30,2%	28,0%	20,5%	33,7%	33,2%	11,3%	34,0%	21,9%	29,2%	
	2T16	28,3%	15,8%	27,8%	54,5%	23,2%	16,5%	30,0%	27,6%	46,2%	22,8%	26,3%	24,0%	23,7%	19,1%	20,0%	36,6%	6,3%	28,7%	
	3T16	10,7%	13,9%	18,4%	33,8%	17,7%	-3,9%	10,2%	14,4%	20,1%	22,3%	4,0%	10,6%	9,0%	4,0%	27,1%	7,1%	-1,7%	13,4%	
	4T16	5,1%	-8,0%	7,0%	24,4%	3,7%	1,2%	14,5%	11,8%	16,8%	10,8%	-4,1%	4,9%	8,9%	-6,7%	10,8%	6,0%	1,1%	8,1%	
	1T17	14,8%	29,3%	20,5%	27,5%	16,7%	9,6%	24,3%	17,7%	22,9%	15,5%	19,0%	11,4%	18,8%	-2,2%	27,1%	18,7%	7,4%	18,0%	
	2T17	10,7%	0,6%	13,3%	6,1%	14,4%	12,3%	-4,2%	5,4%	18,2%	12,4%	-0,2%	0,7%	16,7%	1,4%	5,3%	0,1%	15,1%	10,6%	
	3T17	15,0%	0,1%	7,4%	8,4%	22,4%	10,5%	9,8%	21,4%	18,1%	10,5%	20,1%	9,7%	21,1%	14,5%	14,2%	7,1%	11,3%	15,0%	
4T17	17,7%	6,2%	13,1%	6,8%	12,7%	33,0%	0,6%	15,9%	10,9%	17,5%	9,3%	5,7%	15,5%	21,0%	17,1%	7,1%	15,0%	13,5%		
1T18	12,9%	10,8%	14,3%	1,4%	8,3%	3,6%	8,0%	14,6%	23,2%	8,4%	4,0%	10,0%	19,3%	6,3%	10,9%	0,7%	12,9%	11,5%		
2T18*	21,0%	14,0%	12,3%	-9,2%	7,1%	7,3%	30,7%	15,4%	14,9%	20,5%	19,9%	11,0%	11,7%	10,1%	19,7%	2,9%	20,0%	14,5%		
CUANTÍA MEDIA	<i>Nivel (€)</i>																			
	1T16	104.790 €	89.222 €	101.366 €	172.181 €	105.247 €	109.706 €	97.827 €	93.118 €	137.866 €	87.789 €	90.982 €	104.165 €	185.828 €	83.406 €	175.094 €	146.571 €	96.321 €	128.226 €	
	2T16	106.974 €	102.166 €	105.006 €	180.418 €	103.667 €	106.243 €	95.087 €	96.445 €	140.465 €	93.803 €	84.332 €	104.931 €	191.553 €	82.684 €	145.308 €	151.806 €	100.516 €	131.235 €	
	3T16	104.509 €	108.314 €	98.969 €	161.980 €	113.220 €	98.813 €	91.858 €	94.603 €	142.854 €	96.063 €	83.637 €	107.107 €	196.257 €	86.190 €	160.543 €	149.787 €	124.618 €	131.599 €	
	4T16	109.215 €	97.052 €	119.844 €	181.594 €	115.842 €	112.487 €	94.397 €	98.047 €	148.501 €	92.214 €	83.367 €	111.979 €	191.410 €	80.820 €	135.783 €	149.333 €	122.262 €	133.838 €	
	1T17	106.162 €	112.796 €	102.881 €	175.116 €	120.399 €	103.526 €	95.974 €	97.689 €	143.704 €	92.122 €	82.661 €	116.114 €	191.549 €	82.918 €	124.336 €	150.152 €	90.186 €	132.612 €	
	2T17	109.854 €	111.045 €	100.141 €	176.120 €	103.444 €	103.118 €	95.378 €	105.422 €	146.588 €	93.414 €	89.422 €	107.470 €	185.707 €	83.258 €	159.237 €	159.237 €	91.508 €	132.983 €	
	3T17	107.147 €	108.001 €	97.066 €	174.062 €	112.513 €	110.199 €	97.065 €	98.205 €	154.202 €	97.837 €	96.003 €	107.858 €	192.019 €	82.505 €	126.141 €	150.753 €	109.023 €	134.284 €	
	4T17	109.275 €	111.753 €	98.509 €	182.554 €	113.778 €	113.039 €	98.416 €	99.108 €	152.930 €	97.837 €	89.139 €	118.053 €	194.736 €	83.454 €	120.996 €	152.489 €	121.152 €	135.961 €	
	1T18	109.460 €	101.697 €	99.784 €	183.400 €	108.668 €	102.484 €	95.077 €	90.932 €	154.465 €	95.156 €	86.517 €	105.568 €	196.901 €	85.650 €	120.165 €	150.041 €	93.624 €	134.412 €	
	2T18*	111.810 €	116.955 €	107.842 €	187.066 €	112.354 €	112.697 €	100.614 €	94.426 €	160.428 €	97.188 €	87.517 €	112.922 €	198.789 €	84.440 €	131.335 €	156.721 €	100.416 €	138.415 €	
	<i>Variación interanual (%)</i>																			
	1T16	5,8%	-16,3%	13,0%	-11,5%	-4,5%	4,0%	7,5%	6,4%	0,6%	2,4%	-35,4%	3,4%	10,2%	10,1%	54,1%	6,8%	19,3%	5,1%	
	2T16	1,0%	-3,5%	3,7%	9,7%	-15,9%	5,6%	-2,0%	5,8%	0,0%	6,9%	-26,1%	-5,1%	14,3%	-6,1%	-5,8%	1,5%	4,5%	4,3%	
	3T16	-1,9%	1,0%	-2,3%	-12,3%	-1,0%	-5,8%	-3,5%	9,5%	0,0%	7,1%	-1,6%	-2,7%	12,3%	2,6%	31,5%	2,1%	1,7%	3,5%	
	4T16	5,0%	-7,7%	18,8%	-3,9%	3,4%	2,8%	2,9%	10,1%	8,3%	-4,8%	-8,3%	-1,3%	-3,6%	0,5%	13,1%	4,2%	31,8%	2,0%	
	1T17	1,3%	26,4%	1,5%	1,7%	14,4%	-5,6%	-1,9%	4,9%	4,2%	4,9%	-9,1%	11,5%	3,1%	-0,6%	-29,0%	2,4%	-6,4%	3,4%	
	2T17	2,7%	8,7%	-4,6%	-2,4%	-0,2%	-2,9%	0,3%	9,3%	4,4%	-0,4%	6,0%	2,4%	-3,1%	0,7%	-12,8%	4,9%	-9,0%	1,3%	
	3T17	2,5%	-0,3%	-1,9%	7,5%	-0,6%	11,5%	5,7%	3,8%	7,9%	1,8%	14,8%	0,7%	-2,2%	-4,3%	-21,4%	0,6%	-12,5%	2,0%	
4T17	0,1%	15,1%	-17,8%	0,5%	-1,8%	0,5%	4,3%	1,1%	3,0%	4,4%	6,9%	5,4%	1,7%	3,3%	-10,9%	2,1%	-0,9%	1,6%		
1T18	3,1%	-9,8%	-3,0%	4,7%	-9,7%	-1,0%	-0,9%	-6,9%	7,5%	3,3%	4,7%	-9,1%	2,8%	3,3%	-3,4%	-0,1%	3,8%	1,4%		
2T18*	1,8%	5,3%	7,7%	6,2%	8,6%	9,3%	5,5%	-10,4%	9,4%	4,0%	-2,1%	5,1%	7,0%	1,4%	3,7%	-1,6%	9,7%	4,1%		

Fuente: Centro de Información Estadística del Notariado. [a] Promedio ponderado. * Dato provisional (información reportada cercana al 100%).

PRÉSTAMOS HIPOTECARIOS - DATOS ANUALES

	AND	ARA	AST	IB	IC	CAN	CyL	CLM	CAT	CV	EXT	GAL	MAD	MUR	NAV	PV	LR	TOTAL [a]		
NÚMERO DE OPERACIONES	<i>Nivel</i>																			
	2007	212.660	26.345	20.534	31.459	50.828	12.632	47.201	40.986	186.199	154.021	18.555	39.783	143.497	45.303	13.606	42.398	7.266	1.093.273	
	2008	136.424	17.950	13.916	20.297	31.065	8.927	32.861	27.385	116.573	97.963	14.088	29.171	92.770	29.780	10.145	33.125	4.987	717.427	
	2009	132.378	17.536	11.854	19.891	30.966	8.446	28.892	24.294	121.712	106.397	13.696	28.398	94.621	33.854	9.753	31.215	4.804	718.707	
	2010	112.522	15.675	11.910	17.485	24.044	7.584	28.873	21.369	98.915	78.872	12.272	27.447	83.748	26.219	8.021	31.433	4.060	610.449	
	2011	74.964	10.042	7.241	12.183	15.232	4.507	18.081	13.444	64.586	46.896	8.014	16.410	51.173	17.396	6.337	22.740	2.457	391.703	
	2012	68.425	9.151	6.425	11.057	16.033	3.240	16.198	13.216	58.494	41.051	6.504	13.958	49.055	15.088	4.873	17.570	2.172	352.510	
	2013	49.927	6.231	4.554	8.043	11.496	2.506	10.966	10.151	40.807	32.392	4.704	9.781	36.225	11.750	3.496	11.416	1.780	256.225	
	2014	51.751	6.990	5.121	8.354	10.316	2.812	11.576	9.768	43.741	30.884	5.222	10.853	42.633	11.151	3.880	13.858	1.801	270.711	
	2015	58.180	8.258	5.622	9.895	11.612	3.359	12.771	10.558	49.620	33.869	5.844	12.118	48.068	11.177	4.312	16.638	2.077	303.978	
	2016	61.351	8.413	6.364	11.532	12.178	3.575	13.284	11.142	54.442	35.978	5.861	12.481	53.467	11.493	4.573	18.663	2.160	326.957	
	2017	62.785	8.451	6.592	11.814	13.123	3.882	13.520	11.874	56.896	36.620	5.939	12.600	59.657	10.255	4.972	19.561	2.262	340.803	
	CUANTÍA MEDIA	<i>Variación interanual (%)</i>																		
		2007	-	-	-	-	-	-	-	-	-	-	-	-	-	-	-	-	-	-
		2008	-35,8%	-31,9%	-32,2%	-35,5%	-38,9%	-29,3%	-30,4%	-33,2%	-37,4%	-36,4%	-24,1%	-26,7%	-35,4%	-34,3%	-25,4%	-21,9%	-31,4%	-34,4%
		2009	-3,0%	-2,3%	-14,8%	-2,0%	-0,3%	-5,4%	-12,1%	-11,3%	4,4%	8,6%	-2,8%	-2,6%	2,0%	13,7%	-3,9%	-5,8%	-3,7%	0,2%
		2010	-15,0%	-10,6%	0,5%	-12,1%	-22,4%	-10,2%	-0,1%	-12,0%	-18,7%	-25,9%	-10,4%	-3,3%	-11,5%	-22,6%	-17,8%	0,7%	-15,5%	-15,1%
		2011	-33,4%	-35,9%	-39,2%	-30,3%	-36,6%	-40,6%	-37,1%	-37,1%	-34,7%	-40,5%	-34,7%	-40,2%	-38,9%	-33,7%	-21,0%	-27,7%	-39,5%	-35,8%
2012		-8,7%	-8,9%	-11,3%	-9,2%	5,3%	-28,1%	-10,4%	-1,7%	-9,4%	-12,5%	-18,8%	-14,9%	-4,1%	-13,3%	-23,1%	-22,7%	-11,6%	-10,0%	
2013		-27,0%	-31,9%	-29,1%	-27,3%	-28,3%	-22,7%	-32,3%	-23,2%	-30,2%	-21,1%	-27,7%	-29,9%	-26,2%	-22,1%	-28,3%	-35,0%	-18,0%	-27,3%	
2014		3,7%	12,2%	12,5%	3,9%	-10,3%	12,2%	5,6%	-3,8%	7,2%	-4,7%	11,0%	11,0%	17,7%	-5,1%	11,0%	21,4%	1,2%	5,7%	
2015		12,4%	18,1%	9,8%	18,4%	12,6%	19,5%	10,3%	8,1%	13,4%	9,7%	11,9%	11,7%	12,7%	0,2%	11,1%	20,1%	15,3%	12,3%	
2016		5,5%	1,9%	13,2%	16,5%	4,9%	6,4%	4,0%	5,5%	9,7%	6,2%	0,3%	3,0%	11,2%	2,8%	6,1%	12,2%	4,0%	7,6%	
2017		2,3%	0,5%	3,6%	2,4%	7,8%	8,6%	1,8%	6,6%	4,5%	1,8%	1,3%	1,0%	11,6%	-10,8%	8,7%	4,8%	4,7%	4,2%	
CUANTÍA MEDIA		<i>Nivel (€)</i>																		
		2007	218.818 €	285.344 €	208.738 €	277.416 €	209.900 €	243.342 €	238.434 €	243.728 €	272.225 €	217.307 €	187.675 €	244.191 €	319.652 €	233.125 €	250.966 €	263.195 €	288.948 €	249.260 €
		2008	180.698 €	234.057 €	201.235 €	236.042 €	174.029 €	184.794 €	213.599 €	199.009 €	223.930 €	190.334 €	152.287 €	190.252 €	311.516 €	186.029 €	234.406 €	253.910 €	275.853 €	216.075 €
		2009	143.065 €	208.055 €	181.059 €	182.231 €	140.447 €	150.154 €	180.056 €	154.597 €	167.843 €	147.051 €	127.425 €	165.888 €	258.204 €	130.891 €	199.664 €	220.003 €	224.166 €	172.836 €
		2010	133.817 €	177.317 €	165.996 €	175.045 €	136.683 €	145.269 €	153.663 €	135.394 €	172.897 €	134.397 €	116.005 €	142.359 €	234.662 €	126.302 €	187.958 €	205.148 €	171.577 €	162.573 €
		2011	131.346 €	179.721 €	156.105 €	160.383 €	133.406 €	137.394 €	157.438 €	127.251 €	158.868 €	117.488 €	116.530 €	151.466 €	242.922 €	119.862 €	217.538 €	197.583 €	214.999 €	158.410 €
	2012	107.648 €	142.099 €	134.794 €	138.693 €	105.718 €	137.755 €	134.291 €	103.813 €	138.447 €	103.476 €	113.126 €	118.571 €	205.895 €	92.619 €	183.914 €	178.789 €	149.266 €	134.324 €	
	2013	100.051 €	150.305 €	125.222 €	161.569 €	115.694 €	115.541 €	115.117 €	96.231 €	134.096 €	85.711 €	109.346 €	119.194 €	185.893 €	74.516 €	156.670 €	182.819 €	125.960 €	125.115 €	
	2014	108.996 €	138.019 €	121.031 €	194.625 €	138.468 €	129.511 €	113.459 €	99.492 €	151.450 €	95.545 €	97.564 €	117.469 €	207.661 €	89.830 €	164.183 €	168.861 €	109.698 €	137.853 €	
	2015	120.968 €	143.176 €	131.306 €	231.182 €	152.188 €	125.236 €	123.192 €	106.677 €	167.385 €	105.833 €	118.991 €	129.716 €	240.241 €	96.533 €	153.899 €	186.778 €	124.224 €	154.442 €	
	2016	129.850 €	139.125 €	140.048 €	221.058 €	142.863 €	132.442 €	120.227 €	122.473 €	180.072 €	109.439 €	109.141 €	125.963 €	257.553 €	103.499 €	182.628 €	191.518 €	130.309 €	163.190 €	
	2017	138.165 €	152.932 €	127.492 €	233.236 €	141.617 €	134.415 €	129.296 €	122.736 €	185.764 €	117.740 €	113.298 €	135.713 €	261.789 €	104.788 €	169.928 €	186.625 €	120.137 €	169.810 €	
	CUANTÍA MEDIA	<i>Variación interanual (%)</i>																		
		2007	-	-	-	-	-	-	-	-	-	-	-	-	-	-	-	-	-	-
		2008	-17,4%	-18,0%	-3,6%	-14,9%	-17,1%	-24,1%	-10,4%	-18,3%	-17,7%	-12,4%	-18,9%	-22,1%	-2,5%	-20,2%	-6,6%	-3,5%	-4,5%	-13,3%
		2009	-20,8%	-11,1%	-10,0%	-22,8%	-19,3%	-18,7%	-15,7%	-22,3%	-25,0%	-22,7%	-16,3%	-12,8%	-17,1%	-29,6%	-14,8%	-13,4%	-18,7%	-20,0%
		2010	-6,5%	-14,8%	-8,3%	-3,9%	-2,7%	-3,3%	-14,7%	-12,4%	3,0%	-8,6%	-9,0%	-14,2%	-9,1%	-3,5%	-5,9%	-6,8%	-23,5%	-5,9%
		2011	-1,8%	1,4%	-6,0%	-8,4%	-2,4%	-5,4%	2,5%	-6,0%	-8,1%	-12,6%	0,5%	6,4%	3,5%	-5,1%	15,7%	0,5%	-3,7%	-2,6%
2012		-18,0%	-20,9%	-13,7%	-13,5%	-20,8%	0,3%	-14,7%	-18,4%	-12,9%	-11,9%	-2,9%	-21,7%	-15,2%	-22,7%	-15,5%	-9,5%	-30,6%	-15,2%	
2013		-7,1%	5,8%	-7,1%	16,5%	9,4%	-16,1%	-14,3%	-7,3%	-3,1%	-17,2%	-3,3%	0,5%	-9,7%	-19,5%	-14,8%	2,3%	-15,6%	-6,9%	
2014		8,9%	-8,2%	-3,3%	20,5%	19,7%	12,1%	-1,4%	3,4%	12,9%	11,5%	-10,8%	11,7%	20,6%	4,8%	-7,6%	-12,9%	10,2%	10,2%	
2015		11,0%	3,7%	8,5%	18,8%	9,9%	-3,3%	8,6%	7,2%	10,5%	10,8%	22,0%	10,4%	15,7%	7,5%	-6,3%	10,6%	13,2%	12,0%	
2016		7,3%	-2,8%	6,7%	-4,4%	-6,1%	5,8%	-2,4%	14,8%	7,6%	3,4%	-8,3%	-2,9%	7,2%	18,7%	2,5%	4,9%	5,7%	5,7%	
2017		6,4%	9,9%	-9,0%	5,5%	-0,9%	1,5%	7,5%	0,2%	3,2%	7,6%	3,8%	7,7%	1,6%	1,2%	-7,0%	-2,6%	-7,8%	4,1%	

Fuente: Centro de Información Estadística del Notariado. [a] Para el precio por metro cuadrado, promedio trimestral ponderado por el número de operaciones. * Dato provisional (información reportada cercana al 100%).

Anexo 3. Tablas correspondientes a constitución de sociedades trimestrales y anuales

	AND	ARA	AST	IB	IC	CAN	CyL	CLM	CAT	CV	EXT	GAL	MAD	MUR	NAV	PV	LR	TOTAL [a]	
<i>Nivel</i>																			
NÚMERO DE OPERACIONES	1T16	4.852	799	478	1.057	1.097	289	927	889	6.514	3.327	418	1.314	5.653	841	272	920	153	29.800
	2T16	4.926	819	425	1.027	1.080	334	890	807	6.459	3.217	390	1.349	5.672	784	286	935	191	29.591
	3T16	3.495	453	329	726	855	196	616	568	4.450	2.291	253	992	4.061	616	161	675	120	20.857
	4T16	4.171	571	399	828	979	224	802	664	5.393	2.932	331	1.203	5.343	745	291	860	129	25.865
	1T17	4.811	622	434	1.135	1.087	240	945	788	6.082	3.389	378	1.326	5.747	872	290	961	136	29.243
	2T17	4.015	507	368	893	1.074	212	762	663	5.292	2.871	301	1.127	5.411	735	254	831	106	25.422
	3T17	3.278	421	337	694	786	157	616	514	4.158	2.324	228	902	4.414	576	189	624	98	20.316
	4T17	4.249	614	380	853	956	207	775	718	4.831	2.972	325	1.071	5.474	697	284	941	137	25.484
	1T18	4.834	626	407	994	978	200	870	867	5.613	3.390	360	1.280	5.984	830	280	934	97	28.544
	2T18*	4.390	487	324	861	998	199	769	737	5.099	2.879	311	1.095	5.773	796	258	808	115	25.898
<i>Variación interanual (%)</i>																			
1T16	2,8%	36,8%	8,4%	7,7%	2,9%	18,0%	6,2%	9,9%	15,7%	3,0%	7,2%	6,7%	-0,8%	-7,5%	0,0%	-10,5%	21,4%	5,5%	
2T16	20,4%	54,8%	13,3%	29,0%	17,8%	62,1%	19,6%	26,1%	29,2%	12,4%	28,3%	25,5%	10,6%	3,4%	19,7%	9,0%	85,4%	20,2%	
3T16	1,6%	-1,9%	11,5%	16,9%	4,7%	18,8%	-1,3%	1,2%	9,4%	-2,7%	-4,5%	8,4%	-6,2%	-4,6%	1,9%	-4,1%	8,1%	1,6%	
4T16	-13,0%	-10,4%	-10,7%	-2,9%	-2,4%	-12,2%	-10,5%	-14,5%	-15,2%	-6,5%	-14,7%	0,8%	-8,2%	-11,3%	9,8%	-15,1%	-29,5%	-10,4%	
1T17	-0,8%	-22,2%	-9,2%	7,4%	-0,9%	-17,0%	1,9%	-11,4%	-6,6%	1,9%	-9,6%	0,9%	1,7%	3,7%	6,6%	4,5%	-11,1%	-1,9%	
2T17	-18,5%	-38,1%	-13,4%	-13,0%	-0,6%	-36,5%	-14,4%	-17,8%	-18,1%	-10,8%	-22,8%	-16,5%	-4,6%	-6,3%	-11,2%	-11,1%	-44,5%	-14,1%	
3T17	-6,2%	-7,1%	2,4%	-4,4%	-8,1%	-19,9%	0,0%	-9,5%	-6,6%	1,4%	-9,9%	-9,1%	8,7%	-6,5%	17,4%	-7,6%	-18,3%	-2,6%	
4T17	1,9%	7,5%	-4,8%	3,0%	-2,3%	-7,6%	-3,4%	8,1%	-10,4%	1,4%	-1,8%	-11,0%	2,5%	-6,4%	-2,4%	9,4%	6,2%	-1,5%	
1T18	0,5%	0,6%	-6,2%	-12,4%	-10,0%	-16,7%	-7,9%	10,0%	-7,7%	0,0%	-4,8%	-3,5%	4,1%	-4,8%	-3,4%	-2,8%	-28,7%	-2,4%	
2T18*	9,3%	-4,0%	-12,0%	-3,6%	-7,1%	-6,3%	0,9%	11,2%	-3,6%	0,3%	3,2%	-2,9%	6,7%	8,4%	1,6%	-2,7%	8,8%	1,9%	
<i>Nivel (€)</i>																			
CAPITAL MEDIO	1T16	17.253 €	15.431 €	25.161 €	18.193 €	13.205 €	10.636 €	23.704 €	16.070 €	14.743 €	13.173 €	18.308 €	16.653 €	14.318 €	22.467 €	18.994 €	22.131 €	17.627 €	16.060 €
	2T16	17.071 €	15.891 €	23.329 €	16.228 €	16.595 €	13.343 €	19.706 €	16.416 €	15.498 €	13.716 €	19.636 €	18.035 €	15.076 €	20.482 €	22.804 €	23.056 €	16.465 €	16.419 €
	3T16	16.513 €	21.266 €	17.879 €	22.438 €	14.164 €	10.893 €	22.132 €	12.632 €	15.999 €	12.736 €	23.979 €	20.861 €	17.097 €	19.835 €	22.220 €	27.028 €	8.338 €	17.077 €
	4T16	18.922 €	22.174 €	23.311 €	19.526 €	14.855 €	7.571 €	30.509 €	18.847 €	20.749 €	19.734 €	19.799 €	26.952 €	19.886 €	18.179 €	23.898 €	24.390 €	33.280 €	20.531 €
	1T17	15.489 €	17.795 €	17.553 €	16.294 €	12.722 €	10.125 €	25.643 €	19.281 €	14.210 €	13.275 €	22.083 €	18.803 €	13.367 €	20.601 €	12.737 €	17.725 €	19.809 €	15.398 €
	2T17	20.355 €	15.868 €	16.301 €	14.408 €	21.037 €	10.469 €	22.401 €	15.594 €	18.114 €	17.107 €	19.451 €	17.817 €	14.928 €	22.214 €	18.453 €	23.735 €	32.704 €	17.967 €
	3T17	16.467 €	20.447 €	14.841 €	16.117 €	16.297 €	10.469 €	26.619 €	20.984 €	17.456 €	17.085 €	21.412 €	22.606 €	15.049 €	17.986 €	23.609 €	26.345 €	18.459 €	17.595 €
	4T17	18.702 €	20.299 €	19.699 €	22.740 €	17.805 €	12.881 €	25.842 €	20.078 €	20.701 €	18.011 €	20.908 €	24.268 €	17.780 €	29.027 €	27.982 €	32.010 €	18.736 €	20.305 €
	1T18	15.815 €	14.626 €	22.603 €	13.271 €	12.060 €	15.489 €	21.886 €	15.647 €	14.598 €	16.413 €	15.951 €	19.053 €	13.575 €	25.294 €	13.090 €	20.043 €	19.630 €	15.755 €
	2T18*	16.010 €	18.320 €	22.901 €	17.088 €	15.096 €	15.080 €	24.858 €	19.951 €	15.627 €	18.113 €	18.983 €	20.698 €	16.142 €	18.707 €	32.044 €	20.976 €	24.553 €	17.365 €
<i>Variación interanual (%)</i>																			
1T16	3,2%	-15,2%	85,6%	19,8%	-15,8%	24,0%	44,6%	9,4%	13,3%	5,6%	1,9%	14,1%	3,0%	14,5%	-10,7%	-7,8%	20,9%	7,1%	
2T16	-2,5%	-16,8%	-13,5%	-8,8%	-2,4%	77,7%	12,2%	-25,2%	-1,2%	-11,7%	-11,5%	-13,4%	0,6%	48,2%	10,5%	-2,7%	17,4%	-2,9%	
3T16	-2,2%	44,7%	26,5%	13,0%	-13,6%	-24,8%	7,8%	-33,5%	3,1%	-9,0%	-3,8%	35,0%	11,4%	-18,1%	-10,5%	32,2%	-68,3%	2,9%	
4T16	2,9%	-7,4%	-13,5%	-8,9%	-20,5%	-61,7%	36,2%	-6,0%	13,3%	7,3%	-2,4%	11,8%	-31,3%	-2,2%	-19,5%	95,5%	2,9%		
1T17	-10,2%	15,3%	-30,2%	-10,4%	-3,7%	-4,8%	8,2%	20,0%	-3,6%	0,8%	20,6%	12,9%	-6,6%	-8,3%	-32,9%	-19,9%	12,4%	-4,1%	
2T17	19,2%	-0,1%	-30,1%	-11,2%	26,8%	-21,5%	13,7%	-5,0%	16,9%	24,7%	-0,9%	-1,2%	-1,0%	8,5%	-19,1%	2,9%	98,6%	9,4%	
3T17	-0,3%	-3,9%	-17,0%	-28,2%	15,1%	-3,9%	20,3%	66,1%	9,1%	34,1%	-10,7%	8,4%	-12,0%	-9,3%	6,2%	-2,5%	121,4%	3,0%	
4T17	-1,2%	-8,5%	-15,5%	16,5%	19,9%	70,1%	-15,3%	6,5%	-0,2%	-8,7%	5,6%	-10,0%	-10,6%	59,7%	17,1%	31,2%	-43,7%	-1,1%	
1T18	2,1%	-17,8%	28,8%	-18,6%	-5,2%	53,0%	-14,7%	-18,8%	2,7%	23,6%	-27,8%	1,3%	1,6%	22,8%	2,8%	13,1%	-0,9%	2,3%	
2T18*	-21,3%	15,4%	40,5%	18,6%	-28,2%	44,0%	11,0%	27,9%	-13,7%	5,9%	-2,4%	16,2%	8,1%	-15,8%	73,7%	-11,6%	-24,9%	-3,3%	

Fuente: Centro de Información Estadística del Notariado. [a] Promedio ponderado. * Dato provisional (información reportada cercana al 100%).

	AND	ARA	AST	IB	IC	CAN	CyL	CLM	CAT	CV	EXT	GAL	MAD	MUR	NAV	PV	LR	TOTAL [a]		
NÚMERO DE OPERACIONES	<i>Nivel</i>																			
	2007	24.246	3.863	2.184	4.325	5.503	1.316	5.920	5.171	26.747	16.394	2.219	7.228	30.365	4.835	1.769	6.194	828	149.107	
	2008	16.661	2.617	1.747	3.085	3.917	889	4.047	4.596	19.759	11.828	1.710	5.700	22.665	3.390	1.512	4.514	654	109.291	
	2009	13.917	2.034	1.334	2.354	3.036	726	3.261	2.814	15.749	10.109	1.292	4.343	18.314	2.634	1.000	3.422	487	86.826	
	2010	13.789	2.017	1.395	2.290	3.078	773	3.388	2.815	15.985	10.444	1.287	4.532	18.858	2.586	1.037	3.619	489	88.382	
	2011	14.992	1.970	1.473	2.433	3.239	727	3.226	2.780	16.591	10.520	1.299	4.547	19.105	2.759	951	3.509	466	90.587	
	2012	15.272	2.094	1.388	2.717	3.325	755	3.134	2.987	17.432	10.942	1.382	4.647	19.767	3.027	968	3.416	503	93.756	
	2013	16.520	2.131	1.540	3.026	3.679	850	3.362	3.121	18.818	11.507	1.309	4.620	21.180	3.105	942	3.719	496	99.925	
	2014	16.379	2.095	1.550	3.087	3.636	863	3.190	2.877	19.113	11.781	1.327	4.732	21.038	3.034	987	3.884	479	100.052	
	2015	17.047	2.212	1.558	3.251	3.803	871	3.137	2.787	21.055	11.584	1.347	4.416	20.972	3.153	934	3.603	523	102.253	
	2016	17.444	2.642	1.631	3.638	4.011	1.043	3.235	2.928	22.816	11.767	1.392	4.858	20.729	2.986	1.010	3.390	593	106.113	
	2017	16.353	2.164	1.519	3.575	3.903	816	3.098	2.683	20.363	11.556	1.232	4.426	21.046	2.880	1.017	3.357	477	100.465	
	<i>Variación interanual (%)</i>																			
	2007	-	-	-	-	-	-	-	-	-	-	-	-	-	-	-	-	-	-	-
	2008	-31,3%	-32,3%	-20,0%	-28,7%	-28,8%	-32,4%	-31,6%	-11,1%	-26,1%	-27,9%	-22,9%	-21,1%	-25,4%	-29,9%	-14,5%	-27,1%	-21,0%	-26,7%	
	2009	-16,5%	-22,3%	-23,6%	-23,7%	-22,5%	-18,3%	-19,4%	-38,8%	-20,3%	-14,5%	-24,4%	-23,8%	-19,2%	-22,3%	-33,9%	-24,2%	-25,5%	-20,6%	
	2010	-0,9%	-0,8%	4,6%	-2,7%	1,4%	6,5%	3,9%	0,0%	1,5%	3,3%	-0,4%	4,4%	3,0%	-1,8%	3,7%	5,8%	0,4%	1,8%	
	2011	8,7%	-2,3%	5,6%	6,2%	5,2%	-6,0%	-4,8%	-1,2%	3,8%	0,7%	0,9%	0,3%	1,3%	6,7%	-8,3%	-3,0%	-4,7%	2,5%	
	2012	1,9%	6,3%	-5,8%	11,7%	2,7%	3,9%	-2,9%	7,4%	5,1%	4,0%	6,4%	2,2%	3,5%	9,7%	1,8%	-2,7%	7,9%	3,5%	
	2013	8,2%	1,8%	11,0%	11,4%	10,6%	12,6%	7,3%	4,5%	8,0%	5,2%	-5,3%	-0,6%	7,1%	2,6%	-2,7%	8,9%	-1,4%	6,6%	
	2014	-0,9%	-1,7%	0,6%	2,0%	-1,2%	1,5%	-5,1%	-7,8%	1,6%	2,4%	-0,7%	1,4%	-2,3%	4,8%	4,4%	-3,4%	0,1%		
2015	4,1%	5,6%	0,5%	5,3%	4,6%	0,9%	-1,7%	-3,1%	10,2%	-1,7%	1,5%	-6,7%	-0,3%	3,9%	-5,4%	-7,2%	9,2%	2,2%		
2016	2,3%	19,4%	4,7%	11,9%	5,5%	19,7%	3,1%	5,1%	8,4%	1,6%	3,3%	10,0%	-1,2%	-5,3%	8,1%	-5,9%	13,4%	3,8%		
2017	-6,3%	-18,1%	-6,9%	-1,7%	-2,7%	-21,8%	-4,2%	-8,4%	-10,8%	-1,8%	-11,5%	-8,9%	1,5%	-3,5%	0,7%	-1,0%	-19,6%	-5,3%		
CAPITAL MEDIO	<i>Nivel (€)</i>																			
	2007	17.156 €	25.735 €	28.467 €	20.054 €	17.413 €	20.252 €	20.986 €	20.108 €	22.048 €	18.038 €	26.778 €	24.000 €	18.717 €	20.807 €	22.203 €	27.647 €	30.776 €	20.376 €	
	2008	18.614 €	27.737 €	24.504 €	19.962 €	17.160 €	17.233 €	22.293 €	17.844 €	20.779 €	17.219 €	20.111 €	22.182 €	20.134 €	20.640 €	22.792 €	26.232 €	23.433 €	20.234 €	
	2009	19.303 €	25.297 €	22.104 €	19.879 €	17.912 €	17.861 €	22.457 €	19.212 €	19.077 €	18.357 €	19.223 €	22.608 €	18.595 €	19.446 €	19.429 €	23.895 €	29.628 €	19.665 €	
	2010	19.146 €	21.644 €	21.474 €	21.194 €	17.542 €	14.172 €	19.657 €	15.236 €	18.815 €	16.354 €	24.202 €	20.031 €	16.674 €	21.962 €	26.296 €	29.434 €	30.092 €	18.938 €	
	2011	23.046 €	20.571 €	23.439 €	21.670 €	15.130 €	18.846 €	25.073 €	17.629 €	18.825 €	18.806 €	19.552 €	21.135 €	20.052 €	22.298 €	24.221 €	31.150 €	24.324 €	20.818 €	
	2012	25.665 €	21.786 €	23.065 €	19.089 €	12.976 €	16.296 €	23.750 €	19.291 €	18.807 €	18.521 €	21.301 €	22.437 €	17.413 €	27.871 €	19.864 €	23.332 €	28.482 €	20.425 €	
	2013	20.620 €	18.193 €	23.568 €	19.098 €	15.743 €	16.110 €	23.993 €	18.042 €	16.915 €	15.350 €	16.903 €	19.803 €	16.240 €	25.084 €	24.382 €	26.401 €	20.052 €	18.450 €	
	2014	21.031 €	19.467 €	20.147 €	17.605 €	16.749 €	15.680 €	23.289 €	19.076 €	17.262 €	17.442 €	16.512 €	21.215 €	16.035 €	21.520 €	22.749 €	21.779 €	22.282 €	18.515 €	
	2015	17.371 €	18.987 €	20.402 €	18.567 €	16.941 €	12.586 €	19.220 €	18.926 €	15.631 €	15.098 €	21.341 €	20.004 €	15.502 €	21.031 €	22.793 €	24.608 €	17.984 €	17.120 €	
	2016	17.440 €	18.691 €	22.420 €	19.096 €	14.705 €	10.611 €	24.013 €	15.991 €	16.747 €	14.840 €	20.430 €	20.625 €	16.594 €	20.241 €	21.979 €	24.151 €	18.927 €	17.522 €	
	2017	17.753 €	18.602 €	17.098 €	17.390 €	16.965 €	10.986 €	25.126 €	18.984 €	17.620 €	16.369 €	20.964 €	20.874 €	15.281 €	22.457 €	20.695 €	24.954 €	22.427 €	17.824 €	
	<i>Variación interanual (%)</i>																			
	2007	-	-	-	-	-	-	-	-	-	-	-	-	-	-	-	-	-	-	
	2008	8,5%	7,8%	-13,9%	-0,5%	-1,5%	-14,9%	6,2%	-11,3%	-5,8%	-4,5%	-24,9%	-7,6%	7,6%	-0,8%	2,7%	-5,1%	-23,9%	-0,7%	
	2009	3,7%	-8,8%	-9,8%	-0,4%	4,4%	3,6%	0,7%	7,7%	-8,2%	6,6%	-4,4%	1,9%	-7,6%	-5,8%	-14,8%	-8,9%	26,4%	-2,8%	
	2010	-0,8%	-14,4%	-2,9%	6,6%	-2,1%	-20,7%	-12,5%	-20,7%	-1,4%	-10,9%	25,9%	-11,4%	-10,3%	12,9%	35,3%	23,2%	1,6%	-3,7%	
	2011	20,4%	-5,0%	9,1%	2,2%	-13,8%	33,0%	27,6%	15,7%	0,1%	15,0%	-19,2%	5,5%	20,3%	1,5%	-7,9%	5,8%	-19,2%	9,9%	
	2012	11,4%	5,9%	-1,6%	-11,9%	-14,2%	-13,5%	-5,3%	9,4%	-0,1%	-1,5%	8,9%	6,2%	-13,2%	25,0%	-18,0%	-25,1%	17,1%	-1,9%	
	2013	-19,7%	-16,5%	2,2%	0,1%	21,3%	-1,1%	1,0%	-6,5%	-10,1%	-17,1%	-20,6%	-11,7%	-6,7%	-10,0%	22,7%	13,2%	-29,6%	-9,7%	
	2014	2,0%	7,0%	-14,5%	-7,8%	6,4%	-2,7%	-2,9%	5,7%	2,1%	13,6%	-2,3%	7,1%	-1,3%	-14,2%	-6,7%	-17,5%	11,1%	0,4%	
2015	-17,4%	-2,5%	1,3%	5,5%	1,1%	-19,7%	-17,5%	-0,8%	-9,5%	-13,4%	29,2%	-5,7%	-3,3%	-2,3%	0,2%	13,0%	-19,3%	-7,5%		
2016	0,4%	-1,6%	9,9%	2,9%	-13,2%	-15,7%	24,9%	-15,5%	7,1%	-1,7%	-4,3%	3,1%	7,0%	-3,8%	-1,9%	5,2%	2,3%			
2017	1,8%	-0,5%	-23,7%	-8,9%	15,4%	3,5%	4,6%	18,7%	5,2%	10,3%	2,6%	1,2%	-7,9%	10,9%	-5,8%	3,3%	18,5%	1,7%		

Fuente: Centro de Información Estadística del Notariado. [a] Para el precio por metro cuadrado, promedio trimestral ponderado por el número de operaciones. * Dato provisional (información reportada cercana al 100%).

Nota metodológica

Los datos ofrecidos en esta nota de prensa proceden del Centro de Información Estadística del Notariado (www.cienotariado.org), una base de datos elaborada por el Consejo General del Notariado y son un reflejo fiel de la actividad económica española.

Estos datos provienen del Índice Único Informatizado del Notariado y están disociados de cualquier dato personal y debidamente anonimizados. El proceso de agregación de la información es el siguiente:

1. El notario, fuente de información objetiva

La labor diaria del notario le permite obtener una información directa y fiel en relación a aspectos de orden jurídico y económico capitales, gracias a ejercer una función indispensable para los ciudadanos y las empresas y de intermediación entre estos y las Administraciones Públicas. De ahí que su actividad constituya una fuente de información sumamente precisa e independiente, difícil de obtener por medio de otras prácticas profesionales y administrativas.

2. La escritura pública

Para que la actividad del notario pueda reportar una información válida y medible, los datos recogidos en la escritura pública deben ser parametrizados de modo que puedan ser procesados por sus sistemas informáticos. De esta manera, de cada acto notarial celebrado es posible extraer los datos maestros de sujetos y objetos que son motivo de una inscripción en el registro, o de los cuales derive algún derecho del ciudadano reconocido legalmente, sin que ello suponga perjuicio alguno de su privacidad.

3. Participación de todas las notarías de España, sin exclusión de ningún tipo

Si a este hecho sumamos que el colectivo notarial ha implantado en todo el país una red propia que mantiene permanentemente conectadas a todas las notarías del país (independientemente de su dimensión y localización geográfica), los Colegios Notariales y el Consejo General del Notariado, así como los organismos públicos y privados colaboradores, resulta manifiesta su capacidad de proporcionar una información completa e inmediata imposible de obtener por otros medios.

4. El Índice Único Informatizado, una Base de Datos de excepcional valor

De este modo, recopilando el conjunto de actos celebrados en todas las notarías españolas en una base de datos única, el Consejo General del Notariado obtiene el denominado Índice Único Informatizado, que se actualiza quincenalmente. Este índice es una herramienta fundamental para la prevención del blanqueo de capitales y del fraude fiscal. De esos datos, y tras un proceso de anonimización de los mismos, se obtienen las estadísticas que permiten ofrecer de primera mano indicadores de capital importancia relativos a la riqueza del país con un decalaje temporal de dos meses en el caso de las series nacionales y de cuatro en el caso de las series regionales.

5. Seguridad y confidencialidad plenas para todos los actos notariales

El registro de los datos en el Índice Único Informatizado se realiza siguiendo un estricto protocolo diseñado para garantizar el correcto cumplimiento de la función notarial. Por ejemplo, para la transmisión de estos datos es imprescindible la presencia del notario en la notaría y su firma electrónica (FEREN), así como la utilización de componentes tecnológicos especialmente diseñados para este cometido, e implantados en cada despacho notarial, como el uso de aplicaciones integradas y servidores seguros.

El envío de los mismos por medios telemáticos a las diferentes instancias corporativas y a los organismos colaboradores, se realiza mediante la Red Privada Notarial (RENO), de uso exclusivo del colectivo notarial, a la que no puede acceder ningún usuario que provenga de una red pública como Internet.

Por último, el Consejo General del Notariado hace hincapié en que los datos de carácter confidencial registrados en los actos notariales se mantienen bajo su custodia y salvaguarda en el Centro de Proceso de Datos de los Servicios Centrales de la Agencia Notarial de Certificación (Ancert), un complejo dispositivo dotado de fuertes medidas de seguridad, en cumplimiento con lo dispuesto en la Ley Orgánica 15/1999, de 13 de diciembre, de Protección de Datos de Carácter Personal, y en virtud al fin último de su función pública, la protección del derecho privado de las personas.

Para más información:

SR Solchaga Recio
& asociados

cien@solchagarecio.es
