

Aumento de la compraventa de vivienda en todas las CCAA durante el primer trimestre de 2018, excepto en Extremadura, Baleares y Canarias

Compraventa de vivienda

- Incremento de la compraventa de vivienda en la mayoría de las CC.AA. Destacan por su gran crecimiento La Rioja (22,6%), Murcia (20,9%) y Comunidad Valenciana (18,5%) mientras que por su fuerte caída, destaca Baleares (-8,1%).
- Los precios por m² cayeron en cinco autonomías, siendo la mayor caída en Cantabria (-9,5%). Pero subieron en las doce restantes, destacando La Rioja (21,9%).

Préstamos hipotecarios

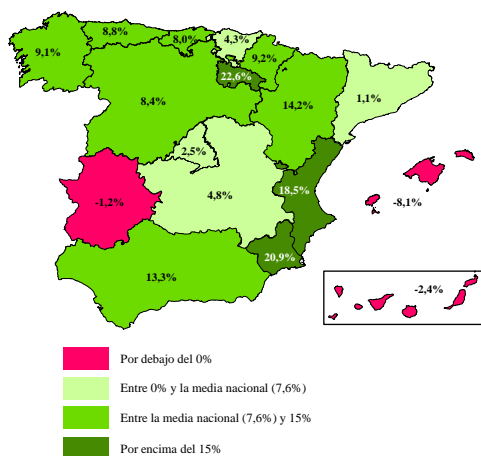
- Alza de las nuevas hipotecas para la adquisición de vivienda salvo en País Vasco (-1,7%). Crecen por encima del 15% en Comunidad Valenciana y Murcia.
- El capital medio crece a ritmo pausado a nivel nacional con alzas en ocho comunidades y contracciones en las nueve restantes. Al alza destaca Cataluña (7,5%) y negativamente Aragón (-9,8%).

Constitución de sociedades

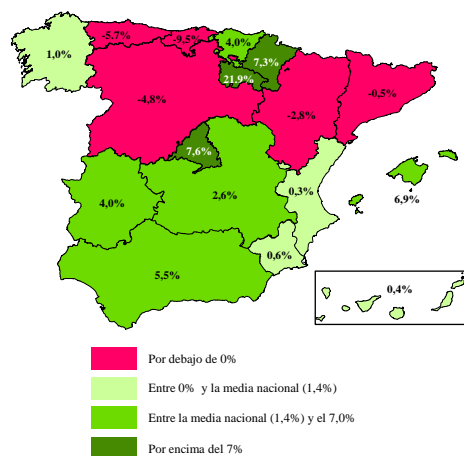
- El número de sociedades constituidas continúa la tendencia bajista a nivel nacional, que alcanzó los dos dígitos en La Rioja, Cantabria, Islas Baleares e Islas Canarias. Crecen sólo en cinco CCAA.
- El capital medio presenta variaciones dispares: fuerte incremento en Cantabria (53%) y crecimiento a dos dígitos en cuatro comunidades más. Destacan las caídas en Extremadura (-27,4%) y Baleares (-20,0%).

Nota: Los datos ofrecidos en esta nota de prensa corresponden a las operaciones realizadas en el primer trimestre de 2018, siendo reflejo del trabajo diario del conjunto de notarios.

Compraventa de vivienda. Variación interanual. 1T18



Precio medio por m². Variación interanual. 1T18



Fuente: Centro de Información Estadística del Notariado

Compraventa de vivienda

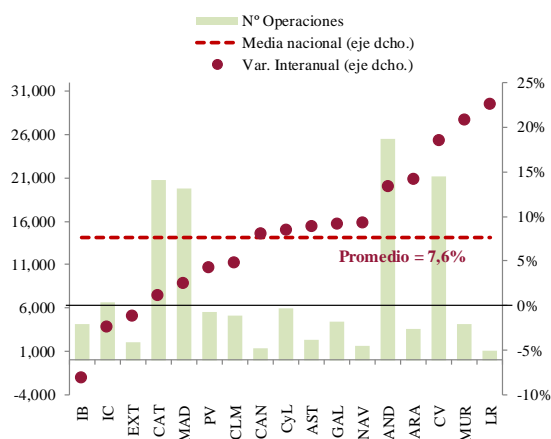
En el 1T18, la compraventa de vivienda registró un crecimiento medio nacional del 7,6% interanual. Esto constituye una pequeña desaceleración del crecimiento interanual registrado en los trimestres anteriores, que superaba el 10%. En cualquier caso, muchas de las autonomías incrementaron el número de operaciones, destacando La Rioja, Murcia, Comunidad Valenciana, Aragón y Andalucía, todas ellas por encima de los dos dígitos. Destacan las caídas de Baleares (-8,1%), Canarias (-2,4%) y Extremadura (-1,2%).

Los precios nacionales promedio por m² también recogen la tendencia de desaceleración, aunque siguen creciendo (1,4%). La media nacional de 1.377 € siguió siendo ampliamente superada en País Vasco (2.208 €) Baleares (2.157 €), Madrid (2.146 €), Cataluña (1.646 €) y Canarias (1.490€). Los precios cayeron en cinco CC.AA, aunque todos con valores inferiores al -10%. Los precios subieron en las doce restantes, destacando por encima de todos La Rioja (21,9%).

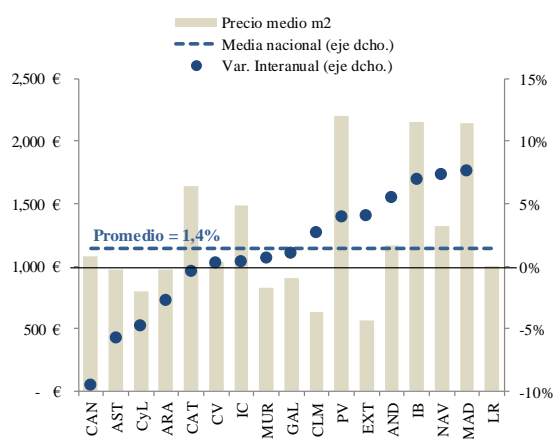
La compraventa de pisos en el 1T18 también ha mostrado crecimiento (6,9%), aunque menor a las subidas mayores al 10% de los ocho trimestres anteriores. Se han registrado por primera vez en los últimos trimestres decrementos interanuales en algunas comunidades, destacando la caída de Baleares (-8,1%) y Canarias (-3,6%). En cuanto a las alzas, siguen creciendo con fuerza La Rioja (22,9%), Murcia (20,2%) y Comunidad Valenciana (17,9%).

El precio medio por m² de los pisos continúa con crecimiento pausado (2,0%). Con leves caídas en cinco comunidades: Castilla y León (-1,6%), Cataluña (-1,2%), Cantabria (-1,2%), Asturias (0,2%) y Canarias (-0,1%). Otras cinco autonomías registraron incrementos moderados, hasta el 2,5%. Destaca por encima de todos el fuerte incremento en La Rioja (22,9%), mientras que sólo crecieron por encima del 5% Baleares (9,35%), Madrid (8,9%) y Andalucía (6,1%).

Compraventa de vivienda. 1T18



Precio medio m2. 1T18



Fuente: Centro de Información Estadística del Notariado.

Préstamos hipotecarios

El 1T18 continúa el fuerte aumento del número de préstamos hipotecarios para adquisición de vivienda a nivel nacional (10,9%) mostrado durante el año pasado. Solamente el País Vasco ha registrado un decremento (-1,7%). Entre los incrementos destacaron Comunidad Valenciana (22,5%) y Murcia (18,7%). Mientras que Cataluña, Asturias, La Rioja, Andalucía y Aragón han tenido subidas también superiores a los dos dígitos.

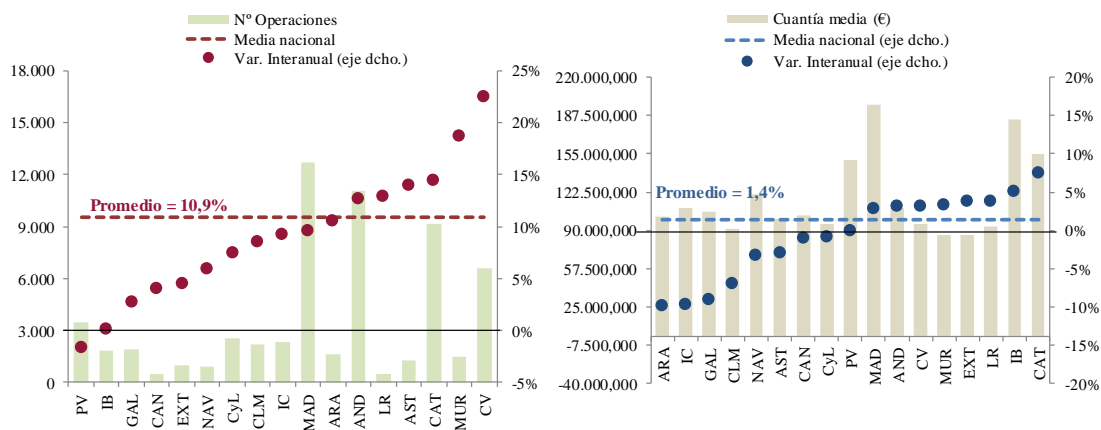
Destaca la desaceleración de Cantabria (4,0%) que ha pasado de tasas de variación superiores siempre al 10% en los tres trimestres anteriores. También es de tener en cuenta el buen ritmo de crecimiento en las tres comunidades con mayor peso histórico de operaciones: Andalucía (12,6%), Madrid (9,6%) y Cataluña (14,5%).

Por su parte, la cuantía promedio de los préstamos hipotecarios mantiene un leve crecimiento (1,4%) a nivel nacional. Con disparidad entre las CC.AA: Nueve comunidades han visto decrecer su cuantía media a nivel interanual, destacando Aragón, Canarias y Galicia (todas entre el -9% y el -10%). Sin embargo, gracias a las subidas de comunidades como Baleares (5%), La Rioja (3,8%) y, sobre todo, Cataluña (7,5%) se ha conseguido un aumento en la media nacional.

Por último, el porcentaje de compras de viviendas financiadas mediante un préstamo hipotecario se situó en el 45,3%. Como en los últimos trimestres, dicho porcentaje fue más alto en Madrid (63,8%) y País Vasco (62,6%). Los menores ratios se registraron en la Comunidad Valenciana (31,2%), Canarias (35,4%), Murcia (36,3%) y Cantabria (37,0%).

Préstamos hip. adq. vivienda. 1T18

Prést. hip. adq. vivienda. Cuantía media. 1T18



Fuente: Centro de Información Estadística del Notariado

Constitución de sociedades

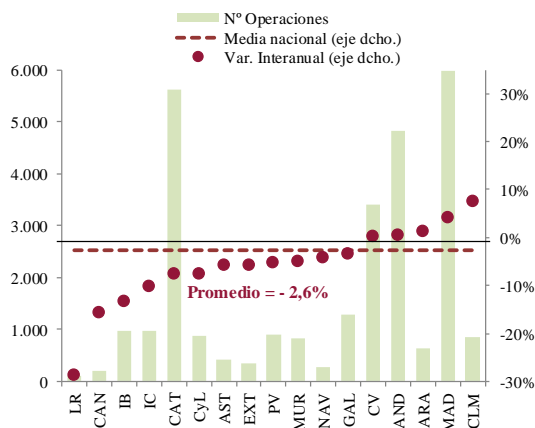
El 1T18 registró una caída del 2,6% en la constitución de nuevas sociedades, y son ya con este, seis trimestres ininterrumpidos de caídas a nivel nacional. En el primer cuarto de este año, sólo ha habido incrementos en cinco comunidades, siendo significativos únicamente en Castilla la Mancha (7,56%), Madrid (4,21%) y levemente Aragón (1,18%). Las caídas sin embargo, han sido mayoría, destacando La Rioja (-28,68%) junto con Cantabria, Baleares y Canarias que han registrado todas caídas superiores al 10%.

La tendencia negativa en el caso de Cataluña, Cantabria y La Rioja va acorde a la que se muestra a nivel nacional, ya que acumulan seis trimestres de caídas en la creación de nuevas sociedades, número que se eleva hasta siete ya en Extremadura. Mientras que Madrid mantiene el crecimiento mostrado en los dos trimestres anteriores y ya son tres trimestres ininterrumpidos de subida en la creación de nuevas sociedades.

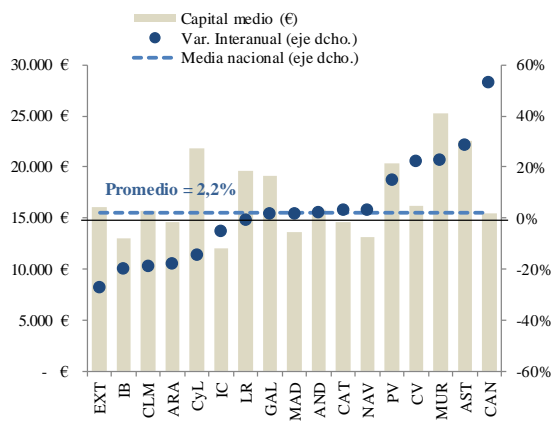
Por su parte, el capital social fundacional de las nuevas sociedades constituidas subió un 2,2% interanual en el 1T18, hasta los 15.740 €, tras decrecer en el trimestre anterior. Con una altísima disparidad entre las autonomías, se han registrado extraordinarios incrementos en Cantabria (52,7%), Asturias (28,78%), Murcia (22,78%), Comunidad Valenciana (22,38%) y País Vasco (14,76%).

Los mayores decrementos se han encontrado en Extremadura (-27,44%), Baleares (-19,99%), Castilla La Mancha (-18,44%), Aragón (-17,81%) y Castilla y León (-14,65%). Por último, es importante resaltar que las comunidades con más peso, Andalucía, Madrid y Cataluña, han registrado incrementos, lo que ha servido para empujar la media nacional hacia el lado positivo.

Constitución de sociedades. 1T18



Constitución de sociedades. Capital medio. 1T18



Fuente: Centro de Información Estadística del Notariado

Anexo 1. Tablas correspondientes a compraventa de vivienda trimestral y anual

COMPRAVENTA DE VIVIENDA

| | AND | ARA | AST | IB | IC | CAN | CyL | CLM | CAT | CV | EXT | GAL | MAD | MUR | NAV | PV | LR | TOTAL [a] | |
|-----------------------|---------------------------------|---------|---------|---------|---------|---------|---------|--------|-------|---------|---------|-------|-------|---------|--------|---------|---------|-----------|---------|
| <i>Nivel</i> | | | | | | | | | | | | | | | | | | | |
| NÚMERO DE OPERACIONES | 1T16 | 19.453 | 2.162 | 1.720 | 3.625 | 5.606 | 1.049 | 4.576 | 3.684 | 16.412 | 15.316 | 1.647 | 3.529 | 15.737 | 3.267 | 1.182 | 4.468 | 877 | 104.310 |
| | 2T16 | 23.243 | 3.200 | 1.941 | 4.389 | 6.177 | 1.424 | 5.355 | 4.338 | 20.600 | 18.325 | 1.954 | 4.117 | 18.245 | 3.819 | 1.431 | 5.395 | 834 | 124.787 |
| | 3T16 | 19.357 | 2.937 | 1.895 | 3.575 | 4.985 | 1.242 | 4.765 | 3.545 | 17.338 | 16.062 | 1.687 | 3.804 | 15.026 | 2.919 | 1.102 | 3.889 | 690 | 104.818 |
| | 4T16 | 22.843 | 3.398 | 2.055 | 4.595 | 5.852 | 1.542 | 5.857 | 4.765 | 21.143 | 18.677 | 1.938 | 4.276 | 18.711 | 3.625 | 1.459 | 5.357 | 857 | 126.950 |
| | 1T17 | 22.550 | 3.148 | 2.135 | 4.491 | 6.773 | 1.305 | 5.489 | 4.883 | 20.489 | 17.929 | 2.062 | 4.017 | 19.370 | 3.444 | 1.454 | 5.270 | 826 | 125.635 |
| | 2T17 | 26.913 | 3.645 | 2.352 | 5.061 | 7.405 | 1.693 | 5.832 | 5.290 | 24.425 | 21.667 | 2.037 | 4.649 | 21.969 | 4.336 | 1.593 | 5.689 | 1.044 | 145.600 |
| | 3T17 | 21.963 | 3.207 | 2.128 | 4.096 | 5.989 | 1.531 | 5.236 | 4.467 | 19.288 | 17.637 | 2.056 | 4.240 | 17.999 | 3.396 | 1.269 | 4.314 | 861 | 119.677 |
| | 4T17 | 26.638 | 4.006 | 2.619 | 4.842 | 6.631 | 2.120 | 6.397 | 6.104 | 21.833 | 22.531 | 2.160 | 4.704 | 21.881 | 4.419 | 1.731 | 5.760 | 1.016 | 145.392 |
| | 1T18* | 25.543 | 3.594 | 2.324 | 4.128 | 6.609 | 1.409 | 5.950 | 5.119 | 20.712 | 21.240 | 2.037 | 4.382 | 19.846 | 4.163 | 1.588 | 5.495 | 1.013 | 135.150 |
| | <i>Variación interanual (%)</i> | | | | | | | | | | | | | | | | | | |
| 1T16 | 15,1% | -3,4% | 28,8% | 35,0% | 25,0% | 18,5% | 18,0% | 14,2% | 26,8% | 21,9% | 14,2% | 12,4% | 25,2% | 35,1% | 3,0% | 20,5% | 33,9% | 21,0% | |
| 2T16 | 9,5% | 13,7% | 16,6% | 31,6% | 18,0% | 16,2% | 8,4% | 16,6% | 25,5% | 7,9% | 26,2% | 6,7% | 18,1% | 11,7% | 9,2% | 24,2% | -2,9% | 15,2% | |
| 3T16 | 5,8% | 12,5% | 18,0% | 16,1% | 2,5% | 1,2% | 9,4% | 7,0% | 20,9% | 15,0% | 12,0% | 3,9% | 19,3% | -18,6% | 24,4% | 8,4% | -9,7% | 11,2% | |
| 4T16 | 5,7% | -7,4% | 7,4% | 15,2% | 1,9% | 19,2% | 13,1% | 17,2% | 20,4% | 13,0% | 5,4% | 6,8% | 8,9% | 6,8% | -4,5% | 3,2% | 0,9% | 9,9% | |
| 1T17 | 15,9% | 45,6% | 24,1% | 23,9% | 20,8% | 24,4% | 20,0% | 32,5% | 24,8% | 17,1% | 25,2% | 13,8% | 23,1% | 5,4% | 23,0% | 17,9% | -5,8% | 20,4% | |
| 2T17 | 15,8% | 13,9% | 21,2% | 15,3% | 19,9% | 18,9% | 8,9% | 21,9% | 18,6% | 18,2% | 4,2% | 12,9% | 20,4% | 13,5% | 11,3% | 5,4% | 25,2% | 16,7% | |
| 3T17 | 13,5% | 9,2% | 12,3% | 14,6% | 20,1% | 23,3% | 9,9% | 26,0% | 11,2% | 9,8% | 21,9% | 11,5% | 19,8% | 16,3% | 10,9% | 24,8% | 14,2% | 14,2% | |
| 4T17 | 16,6% | 17,9% | 27,4% | 5,4% | 13,3% | 37,5% | 9,2% | 28,1% | 3,3% | 20,6% | 11,5% | 10,0% | 16,9% | 21,9% | 18,6% | 7,5% | 18,6% | 14,5% | |
| 1T18* | 13,3% | 14,2% | 8,8% | -8,1% | -2,4% | 8,0% | 8,4% | 4,8% | 1,1% | 18,5% | -1,2% | 9,1% | 2,5% | 20,9% | 9,2% | 4,3% | 22,6% | 7,6% | |
| <i>Nivel (€)</i> | | | | | | | | | | | | | | | | | | | |
| PRECIO MEDIO POR M2 | 1T16 | 1.103 € | 848 € | 1.017 € | 2.106 € | 1.321 € | 1.107 € | 743 € | 689 € | 1.507 € | 1.000 € | 573 € | 853 € | 1.870 € | 811 € | 1.205 € | 2.193 € | 970 € | 1.297 € |
| | 2T16 | 1.128 € | 974 € | 1.009 € | 2.177 € | 1.395 € | 1.143 € | 746 € | 606 € | 1.564 € | 1.016 € | 535 € | 849 € | 1.887 € | 866 € | 1.121 € | 2.158 € | 881 € | 1.321 € |
| | 3T16 | 1.153 € | 971 € | 978 € | 2.080 € | 1.274 € | 1.085 € | 693 € | 615 € | 1.501 € | 1.019 € | 515 € | 867 € | 1.831 € | 818 € | 1.276 € | 2.224 € | 928 € | 1.286 € |
| | 4T16 | 1.128 € | 916 € | 1.112 € | 2.114 € | 1.503 € | 1.161 € | 740 € | 627 € | 1.617 € | 1.002 € | 529 € | 875 € | 1.923 € | 846 € | 1.286 € | 2.115 € | 878 € | 1.335 € |
| | 1T17 | 1.102 € | 999 € | 1.035 € | 2.018 € | 1.484 € | 1.190 € | 835 € | 616 € | 1.653 € | 1.032 € | 541 € | 898 € | 1.995 € | 821 € | 1.227 € | 2.123 € | 820 € | 1.359 € |
| | 2T17 | 1.210 € | 969 € | 1.035 € | 2.166 € | 1.515 € | 1.100 € | 742 € | 676 € | 1.701 € | 1.016 € | 555 € | 874 € | 2.002 € | 825 € | 1.324 € | 2.258 € | 941 € | 1.392 € |
| | 3T17 | 1.181 € | 954 € | 1.057 € | 2.306 € | 1.522 € | 1.115 € | 719 € | 622 € | 1.657 € | 1.029 € | 547 € | 852 € | 2.017 € | 848 € | 1.321 € | 2.270 € | 917 € | 1.373 € |
| | 4T17 | 1.158 € | 1.099 € | 1.062 € | 2.326 € | 1.422 € | 1.183 € | 774 € | 641 € | 1.613 € | 1.040 € | 521 € | 861 € | 2.085 € | 829 € | 1.383 € | 2.157 € | 911 € | 1.368 € |
| | 1T18* | 1.163 | 972 | 975 | 2.157 | 1.490 | 1.077 | 796 | 633 | 1.646 | 1.035 | 563 | 907 | 2.146 | 826 | 1.317 | 2.208 | 1.000 | 1.377 |
| | <i>Variación interanual (%)</i> | | | | | | | | | | | | | | | | | | |
| 1T16 | 1,6% | -5,7% | 1,7% | 11,1% | 8,2% | -1,1% | -3,4% | 14,6% | 0,2% | 2,3% | 4,3% | 1,7% | 4,8% | 4,5% | -1,3% | 2,6% | 15,4% | 4,0% | |
| 2T16 | -1,2% | 0,6% | -3,9% | 2,7% | 8,1% | 2,9% | -12,4% | 2,3% | 2,7% | -5,5% | -6,8% | -4,2% | 5,1% | 2,6% | -12,6% | 1,6% | -33,9% | 1,8% | |
| 3T16 | 3,2% | -4,6% | -8,3% | -3,9% | 4,0% | -3,8% | -4,2% | 6,7% | -0,1% | -1,6% | -12,1% | -7,6% | -1,1% | -6,3% | 10,4% | 7,6% | 8,8% | 1,2% | |
| 4T16 | 1,2% | -5,5% | 6,4% | 0,7% | 10,1% | 4,7% | 2,1% | 7,1% | 5,6% | 0,0% | -3,5% | 4,1% | 5,8% | 0,4% | 12,7% | -2,1% | 0,9% | 3,5% | |
| 1T17 | 0,0% | 17,8% | 1,7% | -4,2% | 12,3% | 7,5% | 12,5% | -10,6% | 9,7% | 3,2% | -5,7% | 5,2% | 6,7% | 1,3% | 1,9% | -3,2% | -15,5% | 4,7% | |
| 2T17 | 7,3% | -0,6% | 2,6% | -0,5% | 8,6% | -3,7% | -0,6% | 11,5% | 8,7% | 0,0% | 3,8% | 2,9% | 6,1% | -4,7% | 18,0% | 4,6% | 6,9% | 5,4% | |
| 3T17 | 2,4% | -1,7% | 8,0% | 10,9% | 19,5% | 2,7% | 3,7% | 10,4% | 1,0% | 6,2% | -1,7% | 10,2% | 3,8% | 3,5% | 2,1% | -1,2% | 6,8% | | |
| 4T17 | 2,7% | 20,0% | -4,5% | 10,0% | -5,4% | 1,8% | 4,6% | 2,2% | -0,3% | 3,7% | -1,6% | -1,7% | 8,4% | -2,0% | 7,5% | 2,0% | 3,7% | 2,5% | |
| 1T18* | 5,5% | -2,8% | -5,7% | 6,9% | 0,4% | -9,5% | -4,8% | 2,6% | -0,5% | 0,3% | 4,0% | 1,0% | 7,6% | 0,6% | 7,3% | 4,0% | 21,9% | 1,4% | |

Fuente: Centro de Información Estadística del Notariado. [a] Promedio ponderado. * Dato provisional (información reportada cercana al 100%).

| | AND | ARA | AST | IB | IC | CAN | CyL | CLM | CAT | CV | EXT | GAL | MAD | MUR | NAV | PV | LR | TOTAL [a] | |
|-----------------------|---------------------------------|---------|---------|---------|---------|---------|---------|-------|-------|---------|---------|-------|---------|---------|-------|---------|---------|-----------|---------|
| NÚMERO DE OPERACIONES | <i>Nivel</i> | | | | | | | | | | | | | | | | | | |
| | 1T16 | 13.831 | 1.830 | 1.394 | 2.872 | 4.443 | 862 | 3.293 | 2.253 | 13.626 | 12.040 | 985 | 2.748 | 14.274 | 2.305 | 992 | 4.288 | 822 | 82.858 |
| | 2T16 | 16.722 | 2.726 | 1.598 | 3.660 | 4.794 | 1.188 | 3.816 | 2.734 | 17.128 | 14.464 | 1.192 | 3.124 | 16.470 | 2.537 | 1.189 | 5.168 | 770 | 99.280 |
| | 3T16 | 13.618 | 2.462 | 1.509 | 2.939 | 3.804 | 1.002 | 3.204 | 2.121 | 14.303 | 12.543 | 1.005 | 2.757 | 13.746 | 1.984 | 904 | 3.693 | 617 | 82.211 |
| | 4T16 | 16.345 | 2.860 | 1.682 | 3.779 | 4.456 | 1.246 | 4.029 | 2.752 | 17.508 | 14.822 | 1.236 | 3.288 | 16.831 | 2.547 | 1.193 | 5.105 | 754 | 100.433 |
| | 1T17 | 16.526 | 2.716 | 1.799 | 3.701 | 5.296 | 1.088 | 4.047 | 3.045 | 17.042 | 14.297 | 1.307 | 3.152 | 17.547 | 2.391 | 1.206 | 5.041 | 746 | 100.947 |
| | 2T17 | 19.804 | 3.176 | 1.962 | 4.167 | 5.923 | 1.411 | 4.153 | 3.343 | 20.420 | 17.486 | 1.293 | 3.470 | 19.904 | 3.071 | 1.312 | 5.395 | 932 | 117.222 |
| | 3T17 | 15.650 | 2.713 | 1.723 | 3.338 | 4.682 | 1.224 | 3.555 | 2.673 | 15.688 | 13.931 | 1.303 | 3.052 | 16.020 | 2.309 | 1.066 | 4.087 | 757 | 93.771 |
| | 4T17 | 19.129 | 3.372 | 2.236 | 3.906 | 5.150 | 1.720 | 4.485 | 3.794 | 17.802 | 17.843 | 1.279 | 3.549 | 19.473 | 3.061 | 1.419 | 5.457 | 908 | 114.583 |
| | 1T18* | 18.616 | 3.030 | 1.956 | 3.403 | 5.103 | 1.116 | 4.438 | 3.319 | 17.197 | 16.857 | 1.304 | 3.377 | 17.856 | 2.874 | 1.330 | 5.224 | 917 | 107.917 |
| | <i>Variación interanual (%)</i> | | | | | | | | | | | | | | | | | | |
| 1T16 | 16,1% | -3,8% | 23,4% | 27,5% | 23,2% | 21,1% | 14,5% | 10,2% | 25,6% | 22,3% | 21,5% | 11,1% | 24,4% | 35,7% | -0,3% | 19,6% | 37,7% | 20,5% | |
| 2T16 | 7,0% | 11,6% | 15,0% | 33,5% | 15,7% | 20,4% | 9,5% | 19,8% | 26,9% | 6,7% | 16,5% | 2,3% | 18,1% | 4,7% | 10,8% | 24,4% | -1,8% | 14,6% | |
| 3T16 | 5,5% | 11,2% | 16,6% | 15,6% | -2,4% | 2,8% | 9,4% | 7,1% | 21,9% | 13,0% | 6,9% | 3,7% | 20,8% | -25,7% | 25,6% | 8,7% | -7,1% | 11,1% | |
| 4T16 | 7,5% | -7,7% | 5,7% | 15,7% | -6,1% | 23,9% | 12,8% | 9,0% | 21,8% | 13,7% | 9,7% | 8,2% | 9,2% | 9,4% | -4,4% | 2,8% | -1,2% | 10,0% | |
| 1T17 | 19,5% | 48,4% | 29,1% | 28,9% | 19,2% | 26,2% | 22,9% | 35,2% | 25,1% | 18,7% | 32,7% | 14,7% | 22,9% | 3,7% | 21,6% | 17,6% | -9,2% | 21,8% | |
| 2T17 | 18,4% | 16,5% | 22,8% | 13,9% | 23,6% | 18,8% | 8,8% | 22,3% | 19,2% | 20,9% | 8,5% | 11,1% | 20,9% | 21,0% | 10,3% | 4,4% | 21,0% | 18,1% | |
| 3T17 | 14,9% | 10,2% | 14,2% | 13,6% | 23,1% | 22,2% | 11,0% | 26,0% | 9,7% | 11,1% | 29,7% | 10,7% | 16,5% | 16,4% | 17,9% | 10,7% | 22,7% | 14,1% | |
| 4T17 | 17,0% | 17,9% | 32,9% | 3,4% | 15,6% | 38,0% | 11,3% | 37,9% | 1,7% | 20,4% | 3,5% | 7,9% | 15,7% | 20,2% | 18,9% | 6,9% | 20,4% | 14,1% | |
| 1T18* | 12,6% | 11,6% | 8,7% | -8,1% | -3,6% | 2,5% | 9,7% | 9,0% | 0,9% | 17,9% | -0,2% | 7,1% | 1,8% | 20,2% | 10,3% | 3,6% | 22,9% | 6,9% | |
| PRECIO MEDIO POR M2 | <i>Nivel (€)</i> | | | | | | | | | | | | | | | | | | |
| | 1T16 | 1.185 € | 963 € | 1.122 € | 1.947 € | 1.354 € | 1.280 € | 889 € | 720 € | 1.687 € | 997 € | 696 € | 1.022 € | 1.968 € | 806 € | 1.460 € | 2.233 € | 1.021 € | 1.415 € |
| | 2T16 | 1.205 € | 1.094 € | 1.127 € | 1.941 € | 1.416 € | 1.272 € | 913 € | 714 € | 1.758 € | 1.025 € | 651 € | 1.018 € | 2.004 € | 867 € | 1.317 € | 2.258 € | 910 € | 1.449 € |
| | 3T16 | 1.248 € | 1.150 € | 1.113 € | 1.959 € | 1.302 € | 1.300 € | 878 € | 716 € | 1.741 € | 1.032 € | 639 € | 1.060 € | 1.958 € | 810 € | 1.476 € | 2.307 € | 1.012 € | 1.439 € |
| | 4T16 | 1.220 € | 1.060 € | 1.212 € | 1.978 € | 1.616 € | 1.281 € | 912 € | 779 € | 1.816 € | 1.004 € | 638 € | 1.067 € | 2.075 € | 817 € | 1.473 € | 2.196 € | 930 € | 1.481 € |
| | 1T17 | 1.189 € | 1.092 € | 1.098 € | 1.881 € | 1.566 € | 1.247 € | 999 € | 715 € | 1.860 € | 1.019 € | 637 € | 1.056 € | 2.124 € | 820 € | 1.442 € | 2.216 € | 863 € | 1.492 € |
| | 2T17 | 1.350 € | 1.072 € | 1.138 € | 2.009 € | 1.553 € | 1.237 € | 901 € | 830 € | 1.911 € | 1.008 € | 667 € | 1.077 € | 2.146 € | 811 € | 1.520 € | 2.301 € | 1.000 € | 1.536 € |
| | 3T17 | 1.291 € | 1.116 € | 1.135 € | 2.073 € | 1.590 € | 1.297 € | 889 € | 722 € | 1.906 € | 1.036 € | 629 € | 1.063 € | 2.207 € | 842 € | 1.551 € | 2.394 € | 990 € | 1.537 € |
| | 4T17 | 1.258 € | 1.286 € | 1.164 € | 2.123 € | 1.465 € | 1.344 € | 920 € | 729 € | 1.847 € | 1.042 € | 641 € | 1.095 € | 2.227 € | 813 € | 1.594 € | 2.308 € | 971 € | 1.517 € |
| | 1T18* | 1.262 | 1.118 | 1.096 | 2.056 | 1.564 | 1.232 | 983 | 740 | 1.838 | 1.039 | 666 | 1.080 | 2.312 | 831 | 1.485 | 2.271 | 1.061 | 1.523 |
| | <i>Variación interanual (%)</i> | | | | | | | | | | | | | | | | | | |
| 1T16 | 3,2% | -5,3% | 2,5% | 15,9% | 9,0% | -0,6% | -5,4% | -0,4% | 0,4% | 3,7% | 9,9% | 2,1% | 4,0% | 3,2% | 7,9% | 1,9% | 13,7% | 3,9% | |
| 2T16 | -1,0% | 1,4% | -2,5% | 2,6% | 6,5% | -0,8% | -12,7% | 3,1% | 4,5% | -9,0% | -8,3% | -2,9% | 5,7% | 1,7% | -9,0% | 2,9% | -38,5% | 2,3% | |
| 3T16 | 3,6% | 0,0% | -8,8% | -2,7% | 3,6% | 2,4% | -1,1% | 4,5% | 4,0% | -1,0% | -11,8% | -9,7% | 0,0% | -5,8% | 17,0% | 5,0% | 10,3% | 2,9% | |
| 4T16 | 1,7% | -4,9% | 5,6% | 5,9% | 10,5% | -4,0% | 0,7% | 14,3% | 5,6% | 1,2% | -7,2% | 3,3% | 7,4% | -2,1% | 13,1% | -1,1% | 1,6% | 4,4% | |
| 1T17 | 0,3% | 13,3% | -2,1% | -3,4% | 15,6% | -2,6% | 12,3% | -0,6% | 10,3% | 2,2% | -8,6% | 3,4% | 7,9% | 1,8% | -1,2% | -0,8% | -15,5% | 5,4% | |
| 2T17 | 12,0% | -2,0% | 1,0% | 3,5% | 9,7% | -2,8% | -1,4% | 16,3% | 8,7% | -1,6% | 2,5% | 5,8% | 7,1% | -6,4% | 15,4% | 1,9% | 9,9% | 6,0% | |
| 3T17 | 3,5% | -3,0% | 1,9% | 5,8% | 22,1% | -0,2% | 1,3% | 0,9% | 9,4% | 0,3% | -1,7% | 0,3% | 12,7% | 3,9% | 5,1% | 3,8% | -2,1% | 6,8% | |
| 4T17 | 3,1% | 21,4% | -3,9% | 7,3% | -9,4% | 4,9% | 0,8% | -6,4% | 1,7% | 3,8% | 0,6% | 2,7% | 7,3% | -0,5% | 8,2% | 5,1% | 4,4% | 2,4% | |
| 1T18* | 6,1% | 2,4% | -0,2% | 9,3% | -0,1% | -1,2% | -1,6% | 2,4% | -1,2% | 2,0% | 4,6% | 2,3% | 8,9% | 1,4% | 3,0% | 2,5% | 22,9% | 2,0% | |

Fuente: Centro de Información Estadística del Notariado. [a] Promedio ponderado. * Dato provisional (información reportada cercana al 100%).

| | AND | ARA | AST | IB | IC | CAN | CyL | CLM | CAT | CV | EXT | GAL | MAD | MUR | NAV | PV | LR | TOTAL [a] | | |
|-----------------------|------------------|---------------------------------|---------|---------|---------|---------|---------|---------|---------|---------|---------|--------|---------|---------|---------|---------|---------|-----------|---------|---------|
| NÚMERO DE OPERACIONES | <i>Nivel</i> | | | | | | | | | | | | | | | | | | | |
| | 2007 | 174.464 | 23.143 | 19.662 | 21.653 | 39.304 | 13.389 | 49.623 | 48.010 | 110.601 | 125.568 | 17.631 | 39.524 | 90.820 | 34.570 | 10.528 | 27.182 | 7.896 | 853.568 | |
| | 2008 | 117.153 | 16.274 | 14.758 | 12.280 | 25.270 | 9.825 | 33.281 | 35.121 | 60.410 | 78.182 | 15.624 | 29.225 | 56.652 | 25.962 | 7.698 | 21.382 | 5.741 | 564.838 | |
| | 2009 | 91.196 | 14.499 | 11.261 | 9.421 | 18.186 | 8.857 | 27.088 | 23.647 | 54.619 | 60.189 | 12.708 | 23.773 | 58.020 | 20.159 | 6.993 | 18.285 | 4.899 | 463.800 | |
| | 2010 | 92.125 | 15.186 | 11.887 | 11.075 | 19.718 | 8.405 | 30.669 | 24.771 | 64.682 | 65.512 | 11.924 | 26.261 | 63.478 | 17.704 | 5.964 | 24.019 | 4.420 | 497.800 | |
| | 2011 | 69.335 | 9.328 | 7.807 | 8.889 | 14.664 | 5.617 | 19.544 | 17.622 | 45.110 | 48.099 | 8.245 | 16.261 | 47.733 | 11.558 | 5.432 | 18.793 | 2.629 | 356.666 | |
| | 2012 | 72.890 | 11.118 | 7.361 | 9.637 | 15.707 | 4.759 | 19.866 | 18.449 | 49.707 | 54.198 | 8.318 | 16.579 | 46.918 | 11.499 | 4.607 | 15.398 | 2.994 | 370.005 | |
| | 2013 | 61.008 | 7.615 | 4.583 | 8.410 | 15.734 | 3.142 | 13.870 | 12.739 | 44.760 | 48.896 | 5.193 | 11.957 | 41.227 | 10.030 | 3.545 | 11.081 | 2.271 | 306.061 | |
| | 2014 | 71.088 | 9.939 | 5.927 | 11.163 | 18.027 | 4.005 | 17.430 | 14.486 | 55.230 | 54.341 | 6.312 | 14.100 | 54.274 | 11.195 | 4.724 | 14.403 | 2.756 | 369.400 | |
| | 2015 | 78.029 | 11.333 | 6.519 | 13.089 | 20.325 | 4.632 | 18.352 | 14.327 | 61.261 | 60.040 | 6.335 | 14.664 | 57.802 | 12.820 | 4.871 | 16.829 | 3.127 | 404.355 | |
| | 2016 | 84.896 | 11.697 | 7.611 | 16.184 | 22.620 | 5.257 | 20.553 | 16.332 | 75.493 | 68.380 | 7.226 | 15.726 | 67.719 | 13.630 | 5.174 | 19.109 | 3.258 | 460.865 | |
| | 2017 | 98.064 | 14.006 | 9.234 | 18.490 | 26.798 | 6.649 | 22.954 | 20.744 | 86.035 | 79.764 | 8.315 | 17.610 | 81.219 | 15.595 | 6.047 | 21.033 | 3.747 | 536.304 | |
| | | <i>Variación interanual (%)</i> | | | | | | | | | | | | | | | | | | |
| | 2007 | - | - | - | - | - | - | - | - | - | - | - | - | - | - | - | - | - | - | - |
| | 2008 | -32,8% | -29,7% | -24,9% | -43,3% | -35,7% | -26,6% | -32,9% | -26,8% | -45,4% | -37,7% | -11,4% | -26,1% | -37,6% | -24,9% | -26,9% | -21,3% | -27,3% | -33,8% | -33,8% |
| | 2009 | -22,2% | -10,9% | -23,7% | -23,3% | -28,0% | -9,9% | -18,6% | -32,7% | -9,6% | -23,0% | -18,7% | -18,7% | 2,4% | -22,4% | -9,2% | -14,5% | -14,7% | -17,9% | -17,9% |
| | 2010 | 1,0% | 4,7% | 5,6% | 17,6% | 8,4% | -5,1% | 13,2% | 4,8% | 18,4% | 8,8% | -6,2% | 10,5% | 9,4% | -12,2% | -14,7% | 31,4% | -9,8% | 7,3% | 7,3% |
| | 2011 | -24,7% | -38,6% | -34,3% | -19,7% | -25,6% | -33,2% | -36,3% | -28,9% | -30,3% | -26,6% | -30,9% | -38,1% | -24,8% | -34,7% | -8,9% | -21,8% | -40,5% | -28,4% | -28,4% |
| | 2012 | 5,1% | 19,2% | -5,7% | 8,4% | 7,1% | -15,3% | 1,6% | 4,7% | 10,2% | 12,7% | 0,9% | 2,0% | -1,7% | -0,5% | -15,2% | -18,1% | 13,9% | 3,7% | 3,7% |
| 2013 | -16,3% | -31,5% | -37,7% | -12,7% | 0,2% | -34,0% | -30,2% | -31,0% | -10,0% | -9,8% | -37,6% | -27,9% | -12,1% | -12,8% | -23,1% | -28,0% | -24,1% | -17,3% | -17,3% | |
| 2014 | 16,5% | 30,5% | 29,3% | 32,7% | 14,6% | 27,5% | 25,7% | 13,7% | 23,4% | 11,1% | 21,5% | 17,9% | 31,6% | 11,6% | 33,3% | 30,0% | 21,4% | 20,7% | 20,7% | |
| 2015 | 9,8% | 14,0% | 10,0% | 17,3% | 12,7% | 15,7% | 5,3% | -1,1% | 10,9% | 10,5% | 0,4% | 4,0% | 6,5% | 14,5% | 3,1% | 16,8% | 13,5% | 9,5% | 9,5% | |
| 2016 | 8,8% | 3,2% | 16,8% | 23,6% | 11,3% | 13,5% | 3,2% | 14,0% | 23,2% | 13,9% | 14,1% | 7,2% | 17,2% | 6,3% | 6,2% | 13,5% | 4,2% | 14,0% | 14,0% | |
| 2017 | 15,5% | 19,7% | 21,3% | 14,2% | 18,5% | 26,5% | 11,7% | 27,0% | 14,0% | 16,6% | 15,1% | 12,0% | 19,9% | 14,4% | 16,9% | 10,1% | 15,0% | 16,4% | 16,4% | |
| PRECIO MEDIO POR M2 | <i>Nivel (€)</i> | | | | | | | | | | | | | | | | | | | |
| | 2007 | 1.521 € | 1.641 € | 1.576 € | 2.335 € | 1.742 € | 1.739 € | 1.263 € | 1.192 € | 2.626 € | 1.580 € | 779 € | 1.284 € | 2.601 € | 1.433 € | 1.911 € | 2.804 € | 1.633 € | 1.810 € | 1.810 € |
| | 2008 | 1.525 € | 1.659 € | 1.660 € | 2.529 € | 1.800 € | 1.736 € | 1.221 € | 1.260 € | 2.459 € | 1.642 € | 823 € | 1.336 € | 2.590 € | 1.541 € | 1.714 € | 2.624 € | 1.783 € | 1.777 € | 1.777 € |
| | 2009 | 1.459 € | 1.615 € | 1.647 € | 2.233 € | 1.642 € | 1.635 € | 1.227 € | 1.150 € | 2.289 € | 1.496 € | 856 € | 1.331 € | 2.338 € | 1.391 € | 1.786 € | 2.476 € | 1.718 € | 1.700 € | 1.700 € |
| | 2010 | 1.406 € | 1.545 € | 1.546 € | 2.078 € | 1.530 € | 1.633 € | 1.179 € | 1.078 € | 2.179 € | 1.439 € | 799 € | 1.300 € | 2.327 € | 1.277 € | 1.649 € | 2.582 € | 1.530 € | 1.665 € | 1.665 € |
| | 2011 | 1.339 € | 1.410 € | 1.467 € | 2.123 € | 1.442 € | 1.460 € | 1.027 € | 1.045 € | 1.941 € | 1.274 € | 800 € | 1.195 € | 2.147 € | 1.191 € | 1.576 € | 2.496 € | 1.313 € | 1.554 € | 1.554 € |
| | 2012 | 1.185 € | 1.274 € | 1.333 € | 1.955 € | 1.348 € | 1.296 € | 918 € | 834 € | 1.699 € | 1.153 € | 773 € | 1.113 € | 1.909 € | 1.001 € | 1.391 € | 2.274 € | 1.423 € | 1.375 € | 1.375 € |
| | 2013 | 1.134 € | 1.012 € | 1.279 € | 1.897 € | 1.346 € | 1.227 € | 764 € | 740 € | 1.498 € | 993 € | 590 € | 944 € | 1.743 € | 864 € | 1.376 € | 2.202 € | 1.109 € | 1.261 € | 1.261 € |
| | 2014 | 1.090 € | 1.032 € | 1.064 € | 1.985 € | 1.235 € | 1.103 € | 766 € | 643 € | 1.487 € | 992 € | 573 € | 863 € | 1.789 € | 837 € | 1.427 € | 2.151 € | 945 € | 1.257 € | 1.257 € |
| | 2015 | 1.115 € | 964 € | 1.040 € | 2.070 € | 1.275 € | 1.117 € | 767 € | 589 € | 1.515 € | 1.023 € | 564 € | 876 € | 1.812 € | 834 € | 1.200 € | 2.122 € | 974 € | 1.276 € | 1.276 € |
| | 2016 | 1.128 € | 927 € | 1.029 € | 2.119 € | 1.373 € | 1.124 € | 731 € | 634 € | 1.547 € | 1.009 € | 538 € | 861 € | 1.878 € | 835 € | 1.222 € | 2.173 € | 914 € | 1.310 € | 1.310 € |
| | 2017 | 1.163 € | 1.005 € | 1.047 € | 2.204 € | 1.486 € | 1.147 € | 768 € | 639 € | 1.656 € | 1.029 € | 541 € | 871 € | 2.025 € | 831 € | 1.314 € | 2.202 € | 897 € | 1.373 € | 1.373 € |
| | | <i>Variación interanual (%)</i> | | | | | | | | | | | | | | | | | | |
| | 2007 | - | - | - | - | - | - | - | - | - | - | - | - | - | - | - | - | - | - | - |
| | 2008 | 0,3% | 1,1% | 5,3% | 8,3% | 3,3% | -0,2% | -3,3% | 5,7% | -6,3% | 3,9% | 5,7% | 4,0% | -0,4% | 7,5% | -10,3% | -6,4% | 9,1% | -1,8% | -1,8% |
| | 2009 | -4,3% | -2,6% | -0,8% | -11,7% | -8,8% | -5,8% | 0,6% | -8,7% | -6,9% | -8,9% | 3,9% | -0,4% | -9,7% | -9,7% | 4,2% | -5,6% | -3,6% | -4,3% | -4,3% |
| | 2010 | -3,7% | -4,3% | -6,2% | -6,9% | -6,8% | -0,1% | -3,9% | -6,3% | -4,8% | -3,8% | -6,6% | -2,3% | -0,4% | -8,2% | -7,7% | 4,3% | -10,9% | -2,0% | -2,0% |
| | 2011 | -4,7% | -8,7% | -5,1% | 2,2% | -5,8% | -10,6% | -12,9% | -3,1% | -11,0% | -11,5% | 0,1% | -8,1% | -7,8% | -6,7% | -4,4% | -3,3% | -14,2% | -6,7% | -6,7% |
| | 2012 | -11,5% | -9,7% | -9,2% | -7,9% | -6,5% | -11,2% | -10,7% | -12,5% | -9,5% | -3,3% | -6,9% | -11,1% | -16,0% | -11,8% | -8,9% | 8,4% | -11,5% | -11,5% | -11,5% |
| 2013 | -4,3% | -20,6% | -4,0% | -3,0% | -0,2% | -5,3% | -16,7% | -11,3% | -11,8% | -13,9% | -23,7% | -15,2% | -8,7% | -13,8% | -1,0% | -3,2% | -22,0% | -8,3% | -8,3% | |
| 2014 | -3,9% | 2,0% | -16,8% | 4,7% | -8,2% | -10,1% | 0,3% | -13,0% | -0,8% | -0,1% | -2,8% | -8,6% | 2,6% | -3,0% | 3,7% | -2,3% | -14,8% | -0,4% | -0,4% | |
| 2015 | 2,3% | -6,6% | -2,3% | 4,3% | 3,3% | 1,2% | 0,2% | -8,4% | 1,9% | 3,1% | -1,5% | 1,5% | 1,3% | -0,4% | -15,9% | -1,3% | 3,1% | 1,6% | 1,6% | |
| 2016 | 1,2% | -3,8% | -1,1% | 2,4% | 7,7% | 0,7% | -4,8% | 7,7% | 2,1% | -1,3% | -4,7% | -1,7% | 3,6% | 0,1% | 1,8% | 2,4% | -6,2% | 2,6% | 2,6% | |
| 2017 | 3,1% | 8,4% | 1,8% | 4,0% | 8,2% | 2,0% | 5,1% | 0,7% | 2,0% | 0,5% | 1,1% | 7,8% | -0,5% | 7,5% | 1,3% | -1,8% | 4,8% | 4,8% | 4,8% | |

Fuente: Centro de Información Estadística del Notariado. [a] Para el precio por metro cuadrado, promedio trimestral ponderado por el número de operaciones. * Dato provisional (información reportada cercana al 100%).

| | AND | ARA | AST | IB | IC | CAN | CyL | CLM | CAT | CV | EXT | GAL | MAD | MUR | NAV | PV | LR | TOTAL [a] | | |
|---------------------------------|---------------------------------|---------------------------------|---------|---------|---------|---------|---------|---------|---------|---------|---------|---------|---------|---------|---------|---------|---------|-----------|---------|---------|
| NÚMERO DE OPERACIONES | <i>Nivel</i> | | | | | | | | | | | | | | | | | | | |
| | 2007 | 127.123 | 18.396 | 16.512 | 18.820 | 32.910 | 10.605 | 35.823 | 30.801 | 92.515 | 102.570 | 11.315 | 32.554 | 79.161 | 25.104 | 8.334 | 25.833 | 6.811 | 675.187 | |
| | 2008 | 87.666 | 13.475 | 12.736 | 10.600 | 20.797 | 7.531 | 23.530 | 23.908 | 51.511 | 65.002 | 10.702 | 24.344 | 50.533 | 20.258 | 6.185 | 20.043 | 4.913 | 453.734 | |
| | 2009 | 69.343 | 12.470 | 9.782 | 7.975 | 15.071 | 7.219 | 19.711 | 15.824 | 46.879 | 49.876 | 8.724 | 19.763 | 52.289 | 16.407 | 5.899 | 17.551 | 4.345 | 379.128 | |
| | 2010 | 69.046 | 12.852 | 10.427 | 9.444 | 15.990 | 6.754 | 22.801 | 16.366 | 55.178 | 53.677 | 7.910 | 21.960 | 57.226 | 14.083 | 4.954 | 23.248 | 3.926 | 405.842 | |
| | 2011 | 52.423 | 7.711 | 6.564 | 7.506 | 12.038 | 4.351 | 13.937 | 11.785 | 38.631 | 39.158 | 5.244 | 13.040 | 43.539 | 9.142 | 4.666 | 18.103 | 2.274 | 290.112 | |
| | 2012 | 57.548 | 9.562 | 6.311 | 8.135 | 12.996 | 3.809 | 14.587 | 13.012 | 42.327 | 44.874 | 5.568 | 13.429 | 43.286 | 8.612 | 3.850 | 14.854 | 2.666 | 305.426 | |
| | 2013 | 46.511 | 6.382 | 3.802 | 6.936 | 12.973 | 2.547 | 9.767 | 8.369 | 37.781 | 39.094 | 3.280 | 9.547 | 37.783 | 7.218 | 3.025 | 10.599 | 1.980 | 247.594 | |
| | 2014 | 51.894 | 8.347 | 4.877 | 9.265 | 14.413 | 3.164 | 12.428 | 9.321 | 46.056 | 42.898 | 3.939 | 10.988 | 49.110 | 8.138 | 3.928 | 13.747 | 2.471 | 294.984 | |
| | 2015 | 55.662 | 9.656 | 5.405 | 10.804 | 16.390 | 3.680 | 12.863 | 8.832 | 50.452 | 47.550 | 3.901 | 11.226 | 52.212 | 9.119 | 4.036 | 16.105 | 2.808 | 320.701 | |
| | 2016 | 60.516 | 9.878 | 6.183 | 13.250 | 17.497 | 4.298 | 14.342 | 9.860 | 62.565 | 53.869 | 4.418 | 11.917 | 61.321 | 9.373 | 4.278 | 18.254 | 2.963 | 364.782 | |
| | 2017 | 71.109 | 11.977 | 7.720 | 15.112 | 21.051 | 5.443 | 16.240 | 12.855 | 70.952 | 63.557 | 5.182 | 13.223 | 72.944 | 10.832 | 5.003 | 19.980 | 3.343 | 426.523 | |
| | PRECIO MEDIO POR M ² | <i>Variación interanual (%)</i> | | | | | | | | | | | | | | | | | | |
| | | 2007 | - | - | - | - | - | - | - | - | - | - | - | - | - | - | - | - | - | - |
| | | 2008 | -31,0% | -26,8% | -22,9% | -43,7% | -36,8% | -29,0% | -34,3% | -22,4% | -44,3% | -36,6% | -5,4% | -25,2% | -36,2% | -19,3% | -25,8% | -22,4% | -27,9% | -32,8% |
| | | 2009 | -20,9% | -7,5% | -23,2% | -24,8% | -27,5% | -4,1% | -16,2% | -33,8% | -9,0% | -23,3% | -18,5% | -18,8% | 3,5% | -19,0% | -4,6% | -12,4% | -11,6% | -16,4% |
| | | 2010 | -0,4% | 3,1% | 6,6% | 18,4% | 6,1% | -6,4% | 15,7% | 3,4% | 17,7% | 7,6% | -9,3% | 11,1% | 9,4% | -14,2% | -16,0% | 32,5% | -9,6% | 7,0% |
| | | 2011 | -24,1% | -40,0% | -37,0% | -20,5% | -24,7% | -35,6% | -38,9% | -28,0% | -30,0% | -27,0% | -33,7% | -40,6% | -23,9% | -35,1% | -5,8% | -22,1% | -42,1% | -28,5% |
| 2012 | | 9,8% | 24,0% | -3,9% | 8,4% | 8,0% | -12,5% | 4,7% | 10,4% | 9,6% | 14,6% | 6,2% | 3,0% | -0,6% | -5,8% | -17,5% | -17,9% | 17,2% | 5,3% | |
| 2013 | | -19,2% | -33,3% | -39,8% | -14,7% | -0,2% | -33,1% | -33,0% | -35,7% | -10,7% | -12,9% | -41,1% | -28,9% | -12,7% | -16,2% | -21,4% | -28,6% | -25,7% | -18,9% | |
| 2014 | | 11,6% | 30,8% | 28,3% | 33,6% | 11,1% | 24,2% | 27,2% | 11,4% | 21,9% | 9,7% | 20,1% | 15,1% | 30,0% | 12,7% | 29,9% | 29,7% | 24,8% | 19,1% | |
| 2015 | | 7,3% | 15,7% | 10,8% | 16,6% | 13,7% | 16,3% | 3,5% | -5,2% | 9,5% | 10,8% | -1,0% | 2,2% | 6,3% | 12,1% | 2,7% | 17,2% | 13,6% | 8,7% | |
| 2016 | | 8,7% | 2,3% | 14,4% | 22,6% | 6,8% | 16,8% | 11,5% | 11,6% | 24,0% | 13,3% | 13,3% | 6,2% | 17,4% | 2,8% | 6,0% | 13,3% | 5,5% | 13,7% | |
| 2017 | | 17,5% | 21,2% | 24,9% | 14,1% | 20,3% | 26,6% | 13,2% | 30,4% | 13,4% | 18,0% | 17,3% | 11,0% | 19,0% | 15,6% | 16,9% | 9,5% | 12,8% | 16,9% | |
| PRECIO MEDIO POR M ² | | <i>Nivel (€)</i> | | | | | | | | | | | | | | | | | | |
| | | 2007 | 1.658 € | 2.007 € | 1.670 € | 2.274 € | 1.830 € | 1.932 € | 1.568 € | 1.448 € | 2.931 € | 1.670 € | 945 € | 1.466 € | 2.847 € | 1.421 € | 2.084 € | 2.906 € | 1.793 € | 2.023 € |
| | | 2008 | 1.680 € | 1.939 € | 1.754 € | 2.407 € | 1.837 € | 1.984 € | 1.547 € | 1.547 € | 2.747 € | 1.736 € | 958 € | 1.547 € | 2.786 € | 1.564 € | 1.885 € | 2.713 € | 1.873 € | 1.979 € |
| | | 2009 | 1.598 € | 1.823 € | 1.748 € | 2.115 € | 1.713 € | 1.763 € | 1.532 € | 1.405 € | 2.542 € | 1.576 € | 1.014 € | 1.565 € | 2.493 € | 1.454 € | 1.901 € | 2.532 € | 1.852 € | 1.883 € |
| | | 2010 | 1.528 € | 1.786 € | 1.676 € | 2.037 € | 1.602 € | 1.864 € | 1.453 € | 1.298 € | 2.435 € | 1.521 € | 968 € | 1.537 € | 2.479 € | 1.334 € | 1.824 € | 2.669 € | 1.639 € | 1.856 € |
| | | 2011 | 1.442 € | 1.657 € | 1.599 € | 2.034 € | 1.481 € | 1.689 € | 1.294 € | 1.318 € | 2.150 € | 1.339 € | 984 € | 1.471 € | 2.254 € | 1.224 € | 1.776 € | 2.597 € | 1.434 € | 1.726 € |
| | 2012 | 1.264 € | 1.457 € | 1.428 € | 1.803 € | 1.370 € | 1.477 € | 1.114 € | 998 € | 1.851 € | 1.173 € | 899 € | 1.280 € | 1.980 € | 1.020 € | 1.611 € | 2.327 € | 1.454 € | 1.491 € | |
| | 2013 | 1.188 € | 1.134 € | 1.230 € | 1.740 € | 1.385 € | 1.324 € | 914 € | 782 € | 1.630 € | 990 € | 725 € | 1.085 € | 1.847 € | 844 € | 1.546 € | 2.298 € | 1.158 € | 1.358 € | |
| | 2014 | 1.148 € | 1.157 € | 1.186 € | 1.842 € | 1.270 € | 1.288 € | 923 € | 799 € | 1.627 € | 999 € | 689 € | 1.049 € | 1.874 € | 809 € | 1.622 € | 2.245 € | 1.013 € | 1.369 € | |
| | 2015 | 1.193 € | 1.090 € | 1.155 € | 1.864 € | 1.323 € | 1.294 € | 945 € | 695 € | 1.689 € | 1.030 € | 689 € | 1.064 € | 1.920 € | 832 € | 1.341 € | 2.200 € | 1.053 € | 1.398 € | |
| | 2016 | 1.215 € | 1.067 € | 1.144 € | 1.956 € | 1.422 € | 1.284 € | 898 € | 732 € | 1.751 € | 1.014 € | 656 € | 1.042 € | 2.001 € | 825 € | 1.432 € | 2.248 € | 968 € | 1.446 € | |
| | 2017 | 1.272 € | 1.142 € | 1.134 € | 2.021 € | 1.544 € | 1.281 € | 927 € | 749 € | 1.881 € | 1.026 € | 644 € | 1.073 € | 2.176 € | 822 € | 1.527 € | 2.305 € | 956 € | 1.520 € | |
| | PRECIO MEDIO POR M ² | <i>Variación interanual (%)</i> | | | | | | | | | | | | | | | | | | |
| | | 2007 | - | - | - | - | - | - | - | - | - | - | - | - | - | - | - | - | - | - |
| | | 2008 | 1,4% | -3,4% | 5,0% | 5,9% | 0,4% | 2,7% | -1,3% | 6,8% | -6,3% | 4,0% | 1,4% | 5,6% | -2,1% | 10,1% | -9,5% | -6,6% | 4,4% | -2,2% |
| | | 2009 | -4,9% | -6,0% | -0,3% | -12,2% | -6,7% | -11,2% | -1,0% | -9,2% | -7,5% | -9,2% | 5,9% | 1,1% | -10,5% | -7,1% | 0,9% | -6,7% | -1,1% | -4,8% |
| | | 2010 | -4,4% | -2,0% | -4,1% | -3,7% | -6,5% | 5,7% | -5,2% | -7,6% | -4,2% | -3,5% | -4,5% | -1,7% | -0,6% | -8,2% | -4,1% | 5,4% | -11,5% | -1,4% |
| | | 2011 | -5,6% | -7,2% | -4,6% | -0,1% | -7,6% | -9,4% | -10,9% | -1,6% | -11,7% | -11,9% | 1,6% | -4,3% | -9,1% | -8,2% | -2,6% | -2,7% | -12,5% | -7,0% |
| 2012 | | -12,4% | -12,1% | -10,7% | -11,4% | -7,5% | -12,5% | -13,9% | -24,3% | -13,9% | -12,4% | -8,7% | -13,0% | -12,1% | -16,6% | -9,3% | -10,4% | 1,4% | -13,6% | |
| 2013 | | -6,0% | -22,2% | -13,9% | -3,5% | 1,1% | -10,4% | -18,0% | -21,6% | -11,9% | -15,6% | -19,4% | -15,3% | -6,7% | -17,3% | -4,1% | -1,2% | -20,4% | -8,9% | |
| 2014 | | -3,4% | 2,0% | -3,5% | 5,8% | -8,3% | -2,7% | 1,0% | 2,2% | -0,2% | 0,9% | -4,9% | -3,3% | 1,5% | -4,2% | 4,9% | -2,3% | -12,5% | 0,8% | |
| 2015 | | 3,9% | -5,8% | -2,7% | 1,2% | 4,1% | 0,5% | 2,3% | -13,1% | 3,8% | 3,1% | 0,0% | 1,4% | 2,4% | 2,8% | -17,3% | -2,0% | 3,9% | 2,2% | |
| 2016 | | 1,8% | -2,1% | -1,0% | 5,0% | 7,5% | -0,8% | -5,0% | 5,3% | 3,6% | -1,5% | -4,8% | -2,1% | 4,3% | -0,8% | 6,8% | 2,2% | -8,0% | 3,4% | |
| 2017 | | 4,7% | 7,0% | -0,9% | 3,3% | 8,5% | -0,2% | 3,2% | 2,3% | 7,5% | 1,1% | -1,9% | 3,0% | 8,7% | -0,4% | 6,7% | 2,5% | -1,3% | 5,1% | |

Fuente: Centro de Información Estadística del Notariado. [a] Para el precio por metro cuadrado, promedio trimestral ponderado por el número de operaciones. * Dato provisional (información reportada cercana al 100%).

Anexo 2. Tablas correspondientes a préstamos hipotecarios trimestrales y anuales

PRÉSTAMOS HIPOTECARIOS

| | AND | ARA | AST | IB | IC | CAN | CyL | CLM | CAT | CV | EXT | GAL | MAD | MUR | NAV | PV | LR | TOTAL [a] | |
|-----------------------|---------------------------------|-----------|-----------|-----------|-----------|-----------|-----------|-----------|-----------|-----------|-----------|-----------|-----------|-----------|-----------|-----------|-----------|-----------|-----------|
| <i>Nivel</i> | | | | | | | | | | | | | | | | | | | |
| NÚMERO DE OPERACIONES | 1T16 | 14.783 | 1.716 | 1.520 | 2.686 | 2.848 | 818 | 3.109 | 2.754 | 12.629 | 8.390 | 1.469 | 2.895 | 12.513 | 2.773 | 1.053 | 4.380 | 536 | 76.872 |
| | 2T16 | 17.748 | 2.468 | 1.729 | 3.391 | 3.421 | 1.015 | 3.768 | 3.132 | 15.771 | 10.318 | 1.683 | 3.587 | 15.298 | 3.544 | 1.378 | 5.440 | 591 | 94.282 |
| | 3T16 | 13.539 | 2.040 | 1.467 | 2.464 | 2.857 | 787 | 2.917 | 2.418 | 12.108 | 8.128 | 1.228 | 2.777 | 11.484 | 2.417 | 949 | 3.859 | 472 | 71.911 |
| | 4T16 | 15.281 | 2.189 | 1.648 | 2.991 | 3.052 | 955 | 3.490 | 2.838 | 13.934 | 9.142 | 1.481 | 3.222 | 14.172 | 2.759 | 1.193 | 4.984 | 561 | 83.892 |
| | 1T17 | 15.151 | 2.019 | 1.645 | 2.982 | 3.165 | 864 | 3.472 | 3.013 | 13.831 | 8.786 | 1.569 | 3.047 | 14.089 | 2.501 | 1.218 | 5.022 | 548 | 82.922 |
| | 2T17 | 17.146 | 2.324 | 1.793 | 3.178 | 3.466 | 1.017 | 3.550 | 3.080 | 16.002 | 10.000 | 1.579 | 3.435 | 16.503 | 2.873 | 1.369 | 5.319 | 619 | 93.253 |
| | 3T17 | 14.122 | 1.912 | 1.472 | 2.576 | 3.191 | 831 | 3.034 | 2.656 | 12.915 | 8.049 | 1.318 | 2.829 | 13.052 | 2.185 | 1.023 | 4.026 | 472 | 75.663 |
| | 4T17 | 16.366 | 2.196 | 1.682 | 3.058 | 3.301 | 1.170 | 3.464 | 3.125 | 14.148 | 9.785 | 1.473 | 3.289 | 16.013 | 2.696 | 1.362 | 5.185 | 623 | 88.936 |
| | 1T18* | 16.001 | 2.237 | 1.748 | 2.937 | 3.238 | 876 | 3.570 | 3.056 | 14.458 | 9.819 | 1.538 | 2.966 | 15.197 | 2.508 | 1.339 | 4.885 | 634 | 87.007 |
| | <i>Variación interanual (%)</i> | | | | | | | | | | | | | | | | | | |
| 1T16 | 13,3% | -3,4% | 22,7% | 13,4% | 6,4% | 14,7% | 9,2% | 12,0% | 10,2% | 9,9% | 17,5% | 7,3% | 23,5% | 5,8% | 7,3% | 26,2% | 15,5% | 13,3% | |
| 2T16 | 14,0% | 12,2% | 12,3% | 32,9% | 11,0% | 16,4% | 10,1% | 10,6% | 22,7% | 12,5% | 5,3% | 10,3% | 18,0% | 15,6% | 16,5% | 23,9% | 13,2% | 16,3% | |
| 3T16 | -0,9% | 8,6% | 16,4% | 10,0% | 7,5% | -6,4% | -3,7% | 0,3% | 6,3% | 5,9% | -8,3% | -3,0% | 3,8% | -0,5% | 17,5% | -1,0% | -2,7% | 2,8% | |
| 4T16 | -3,9% | -8,9% | 4,0% | 9,4% | -4,5% | 2,4% | 0,6% | -0,6% | 0,2% | -2,7% | -10,6% | -2,5% | 1,9% | -9,8% | -11,0% | 2,2% | -7,4% | -1,4% | |
| 1T17 | 2,5% | 17,7% | 8,2% | 11,0% | 11,1% | 5,6% | 11,7% | 9,4% | 9,5% | 4,7% | 6,8% | 5,3% | 12,6% | -9,8% | 15,7% | 14,7% | 2,2% | 7,9% | |
| 2T17 | -3,4% | -5,8% | 3,7% | -6,3% | 1,3% | 0,2% | -5,8% | -1,7% | 1,5% | -3,1% | -6,2% | -4,2% | 7,9% | -18,9% | -0,7% | -2,2% | 4,7% | -1,1% | |
| 3T17 | 4,3% | -6,3% | 0,3% | 4,5% | 11,7% | 5,6% | 4,0% | 9,8% | 6,7% | -1,0% | 7,3% | 1,9% | 13,7% | -9,6% | 7,8% | 4,3% | 0,0% | 5,2% | |
| 4T17 | 7,1% | 0,3% | 2,1% | 2,2% | 8,2% | 22,5% | -0,7% | 10,1% | 1,5% | 7,0% | -0,5% | 2,1% | 13,0% | -2,3% | 14,2% | 4,0% | 11,1% | 6,0% | |
| 1T18* | 5,6% | 10,8% | 6,3% | -1,5% | 2,3% | 1,4% | 2,8% | 1,4% | 4,5% | 11,8% | -2,0% | -2,7% | 7,9% | 0,3% | 9,9% | -2,7% | 15,6% | 4,9% | |
| <i>Nivel (€)</i> | | | | | | | | | | | | | | | | | | | |
| CUANTÍA MEDIA | 1T16 | 122.716 € | 121.220 € | 147.121 € | 213.682 € | 136.779 € | 150.057 € | 120.518 € | 125.480 € | 170.048 € | 101.437 € | 111.452 € | 122.869 € | 251.865 € | 102.673 € | 213.867 € | 182.974 € | 126.853 € | 157.420 € |
| | 2T16 | 130.969 € | 148.089 € | 127.784 € | 219.300 € | 142.403 € | 131.667 € | 123.882 € | 117.256 € | 178.895 € | 107.724 € | 102.496 € | 120.331 € | 249.621 € | 93.804 € | 163.649 € | 206.955 € | 124.603 € | 161.457 € |
| | 3T16 | 129.910 € | 136.736 € | 126.162 € | 195.752 € | 142.358 € | 120.682 € | 118.983 € | 124.448 € | 177.576 € | 112.012 € | 107.792 € | 123.216 € | 268.784 € | 99.653 € | 172.017 € | 181.318 € | 132.734 € | 161.910 € |
| | 4T16 | 135.804 € | 150.456 € | 159.126 € | 255.498 € | 149.914 € | 127.362 € | 117.526 € | 122.708 € | 193.769 € | 116.584 € | 114.823 € | 137.436 € | 259.942 € | 117.865 € | 180.981 € | 194.825 € | 137.044 € | 171.889 € |
| | 1T17 | 133.221 € | 168.052 € | 120.472 € | 233.396 € | 150.132 € | 152.871 € | 126.027 € | 119.517 € | 174.028 € | 112.060 € | 96.760 € | 136.068 € | 255.908 € | 97.584 € | 159.801 € | 184.118 € | 111.852 € | 164.551 € |
| | 2T17 | 136.333 € | 136.713 € | 134.263 € | 219.497 € | 129.475 € | 116.318 € | 125.683 € | 131.537 € | 184.279 € | 117.075 € | 114.327 € | 129.776 € | 256.934 € | 101.086 € | 161.259 € | 178.374 € | 109.364 € | 166.490 € |
| | 3T17 | 138.586 € | 149.280 € | 131.984 € | 219.206 € | 150.041 € | 126.096 € | 144.932 € | 126.417 € | 193.552 € | 122.238 € | 124.979 € | 127.369 € | 258.269 € | 114.884 € | 209.733 € | 190.015 € | 116.551 € | 172.155 € |
| | 4T17 | 144.521 € | 157.683 € | 123.249 € | 261.725 € | 136.819 € | 142.377 € | 120.543 € | 113.472 € | 191.196 € | 119.587 € | 117.125 € | 149.639 € | 276.046 € | 105.599 € | 148.918 € | 194.119 € | 142.783 € | 176.000 € |
| | 1T18* | 140.910 € | 150.953 € | 120.274 € | 247.926 € | 133.583 € | 121.727 € | 132.768 € | 113.553 € | 190.646 € | 114.133 € | 107.843 € | 119.496 € | 272.013 € | 106.452 € | 184.843 € | 183.191 € | 105.328 € | 171.230 € |
| | <i>Variación interanual (%)</i> | | | | | | | | | | | | | | | | | | |
| 1T16 | 3,6% | -11,2% | 19,2% | -2,5% | -5,2% | 12,4% | -0,3% | 22,5% | 15,8% | -0,4% | -22,3% | -0,1% | 18,2% | 18,7% | 46,7% | 6,2% | 14,6% | 10,2% | |
| 2T16 | 7,8% | 9,1% | -7,4% | -0,5% | 2,5% | 4,4% | 3,0% | 9,8% | 6,0% | 8,4% | -17,0% | -9,8% | 16,7% | -13,9% | -10,2% | 10,9% | 14,5% | 7,9% | |
| 3T16 | 6,3% | -4,1% | 5,8% | -18,1% | -15,3% | 2,9% | -2,1% | 13,2% | 7,3% | 5,1% | 7,9% | -7,0% | 6,3% | 7,9% | 19,8% | -4,9% | -10,9% | 3,2% | |
| 4T16 | 11,6% | -4,7% | 10,0% | 3,8% | -4,9% | 2,6% | -9,7% | 14,0% | 2,8% | 0,9% | 5,2% | 5,8% | -7,5% | 19,8% | 25,6% | -1,4% | 6,7% | 1,9% | |
| 1T17 | 8,6% | 38,6% | -18,1% | 9,2% | 9,8% | 1,9% | 4,6% | 2,3% | 10,5% | -13,2% | 10,7% | 1,6% | -5,0% | -25,3% | 0,6% | -11,8% | 4,5% | | |
| 2T17 | 4,1% | -7,7% | 5,1% | 0,1% | -9,1% | -11,7% | 1,5% | 12,2% | 3,0% | 8,7% | 11,5% | 7,8% | 2,9% | 7,8% | -1,5% | -13,8% | -12,2% | 3,1% | |
| 3T17 | 6,7% | 9,2% | 4,6% | 12,0% | 5,4% | 4,5% | 21,8% | 1,6% | 9,0% | 9,1% | 15,9% | -3,9% | 15,3% | 21,9% | 4,8% | -12,2% | 6,3% | | |
| 4T17 | 6,4% | 4,8% | -22,5% | 2,4% | -8,7% | 11,8% | 2,6% | -7,5% | -1,3% | 2,6% | 2,0% | 8,9% | 6,2% | -10,4% | -17,7% | -0,4% | 2,4% | | |
| 1T18* | 5,8% | -10,2% | -0,2% | 6,2% | -11,0% | -20,4% | 5,3% | -5,0% | 9,5% | 1,8% | 11,5% | -12,2% | 6,3% | 9,1% | 15,7% | -0,5% | -5,8% | 4,1% | |

Fuente: Centro de Información Estadística del Notariado. [a] Promedio ponderado. * Dato provisional (información reportada cercana al 100%).

PRÉSTAMOS HIPOTECARIOS DESTINADOS A LA ADQUISICIÓN DE UNA VIVIENDA

| | AND | ARA | AST | IB | IC | CAN | CyL | CLM | CAT | CV | EXT | GAL | MAD | MUR | NAV | PV | LR | TOTAL [a] | |
|-----------------------|---------------------------------|-----------|-----------|-----------|-----------|-----------|-----------|----------|-----------|-----------|----------|----------|-----------|-----------|----------|-----------|-----------|-----------|-----------|
| NÚMERO DE OPERACIONES | <i>Nivel</i> | | | | | | | | | | | | | | | | | | |
| | 1T16 | 8.568 | 1.143 | 927 | 1.434 | 1.835 | 457 | 1.932 | 1.732 | 6.523 | 4.683 | 799 | 1.650 | 9.723 | 1.303 | 661 | 2.947 | 418 | 46.735 |
| | 2T16 | 10.471 | 1.673 | 1.104 | 1.906 | 2.175 | 593 | 2.469 | 2.074 | 8.240 | 5.790 | 951 | 2.101 | 11.842 | 1.550 | 875 | 3.729 | 437 | 57.980 |
| | 3T16 | 8.267 | 1.387 | 938 | 1.473 | 1.868 | 474 | 1.909 | 1.601 | 6.661 | 4.861 | 682 | 1.666 | 9.056 | 1.131 | 619 | 2.676 | 346 | 45.615 |
| | 4T16 | 9.555 | 1.525 | 1.050 | 1.767 | 2.048 | 572 | 2.413 | 1.966 | 7.857 | 5.561 | 867 | 1.936 | 11.444 | 1.307 | 788 | 3.397 | 440 | 54.493 |
| | 1T17 | 9.839 | 1.478 | 1.117 | 1.828 | 2.141 | 501 | 2.402 | 2.038 | 8.015 | 5.407 | 951 | 1.838 | 11.551 | 1.274 | 840 | 3.497 | 449 | 55.166 |
| | 2T17 | 11.591 | 1.683 | 1.251 | 2.023 | 2.488 | 666 | 2.365 | 2.185 | 9.736 | 6.510 | 949 | 2.115 | 13.819 | 1.571 | 921 | 3.733 | 503 | 64.109 |
| | 3T17 | 9.508 | 1.388 | 1.007 | 1.597 | 2.286 | 524 | 2.096 | 1.943 | 7.869 | 5.371 | 819 | 1.828 | 10.964 | 1.295 | 707 | 2.865 | 385 | 52.452 |
| | 4T17 | 11.251 | 1.619 | 1.188 | 1.885 | 2.309 | 761 | 2.428 | 2.278 | 8.710 | 6.536 | 948 | 2.046 | 13.215 | 1.582 | 923 | 3.637 | 506 | 61.822 |
| | 1T18* | 11.081 | 1.633 | 1.273 | 1.830 | 2.340 | 521 | 2.582 | 2.212 | 9.174 | 6.625 | 994 | 1.887 | 12.658 | 1.512 | 890 | 3.438 | 507 | 61.158 |
| CUANTÍA MEDIA | <i>Variación interanual (%)</i> | | | | | | | | | | | | | | | | | | |
| | 1T16 | 27,4% | 7,0% | 34,9% | 34,4% | 20,6% | 18,1% | 21,7% | 36,9% | 33,7% | 30,2% | 28,0% | 20,5% | 33,7% | 33,2% | 11,3% | 34,0% | 21,9% | 29,2% |
| | 2T16 | 28,3% | 15,8% | 27,8% | 54,5% | 23,2% | 16,5% | 30,0% | 27,6% | 46,2% | 22,8% | 26,3% | 24,0% | 23,7% | 19,1% | 20,0% | 36,6% | 6,3% | 28,7% |
| | 3T16 | 10,7% | 13,9% | 18,4% | 33,8% | 17,7% | -3,9% | 10,2% | 14,4% | 20,1% | 22,3% | 4,0% | 10,6% | 9,0% | 4,0% | 27,1% | 7,1% | -1,7% | 13,4% |
| | 4T16 | 5,1% | -8,0% | 7,0% | 24,4% | 3,7% | 1,2% | 14,5% | 11,8% | 16,8% | 10,8% | -4,1% | 4,9% | 8,9% | -6,7% | -3,7% | 6,0% | 1,1% | 8,1% |
| | 1T17 | 14,8% | 29,3% | 20,5% | 27,5% | 16,7% | 9,6% | 24,3% | 17,7% | 22,9% | 15,5% | 19,0% | 11,4% | 18,8% | -2,2% | 27,1% | 18,7% | 7,4% | 18,0% |
| | 2T17 | 10,7% | 0,6% | 13,3% | 6,1% | 14,4% | 12,3% | -4,2% | 5,4% | 18,2% | 12,4% | -0,2% | 0,7% | 16,7% | 1,4% | 5,3% | 0,1% | 15,1% | 10,6% |
| | 3T17 | 15,0% | 0,1% | 7,4% | 8,4% | 22,4% | 10,5% | 9,8% | 21,4% | 18,1% | 10,5% | 20,1% | 9,7% | 21,1% | 14,5% | 14,2% | 7,1% | 11,3% | 15,0% |
| | 4T17 | 17,7% | 6,2% | 13,1% | 6,7% | 12,7% | 33,0% | 0,6% | 15,9% | 10,9% | 17,5% | 9,3% | 5,7% | 15,5% | 21,0% | 17,1% | 7,1% | 15,0% | 13,4% |
| | 1T18* | 12,6% | 10,5% | 14,0% | 0,1% | 9,3% | 4,0% | 7,5% | 8,5% | 14,5% | 22,5% | 4,5% | 2,7% | 9,6% | 18,7% | 6,0% | -1,7% | 12,9% | 10,9% |
| CUANTÍA MEDIA | <i>Nivel (€)</i> | | | | | | | | | | | | | | | | | | |
| | 1T16 | 104.790 € | 89.222 € | 101.366 € | 172.181 € | 105.247 € | 109.706 € | 97.827 € | 93.118 € | 137.866 € | 87.789 € | 90.982 € | 104.165 € | 185.828 € | 83.406 € | 175.094 € | 146.571 € | 96.321 € | 128.226 € |
| | 2T16 | 106.974 € | 102.166 € | 105.006 € | 180.418 € | 103.667 € | 106.243 € | 95.087 € | 96.445 € | 140.465 € | 93.803 € | 84.332 € | 104.931 € | 191.553 € | 82.684 € | 145.308 € | 151.806 € | 100.516 € | 131.235 € |
| | 3T16 | 104.509 € | 108.314 € | 98.969 € | 161.980 € | 113.220 € | 98.813 € | 91.858 € | 94.603 € | 142.854 € | 96.063 € | 83.637 € | 107.107 € | 196.257 € | 86.190 € | 160.543 € | 149.787 € | 124.618 € | 131.599 € |
| | 4T16 | 109.215 € | 97.052 € | 119.844 € | 181.594 € | 115.842 € | 112.487 € | 94.397 € | 98.047 € | 148.501 € | 92.214 € | 83.367 € | 111.979 € | 191.410 € | 80.820 € | 135.783 € | 149.333 € | 122.262 € | 133.838 € |
| | 1T17 | 106.162 € | 112.796 € | 102.881 € | 175.116 € | 120.399 € | 103.526 € | 95.974 € | 97.689 € | 143.704 € | 92.122 € | 82.661 € | 116.114 € | 191.549 € | 82.918 € | 124.336 € | 150.152 € | 90.186 € | 132.612 € |
| | 2T17 | 109.854 € | 111.045 € | 100.141 € | 176.120 € | 103.444 € | 103.118 € | 95.378 € | 105.422 € | 146.588 € | 93.414 € | 89.422 € | 107.470 € | 185.707 € | 83.258 € | 126.696 € | 159.237 € | 91.508 € | 132.983 € |
| | 3T17 | 107.147 € | 108.001 € | 97.066 € | 174.062 € | 112.513 € | 110.199 € | 97.065 € | 98.205 € | 154.202 € | 97.837 € | 96.003 € | 107.858 € | 192.019 € | 82.505 € | 126.141 € | 150.753 € | 109.023 € | 134.284 € |
| | 4T17 | 109.275 € | 111.753 € | 98.509 € | 182.617 € | 113.778 € | 113.039 € | 98.416 € | 99.108 € | 152.930 € | 96.260 € | 89.139 € | 118.053 € | 194.736 € | 83.454 € | 120.996 € | 152.489 € | 121.152 € | 135.961 € |
| | 1T18* | 109.460 € | 101.697 € | 99.784 € | 183.946 € | 108.668 € | 102.484 € | 95.077 € | 90.935 € | 154.465 € | 95.006 € | 85.759 € | 105.581 € | 196.901 € | 85.650 € | 120.283 € | 150.050 € | 93.624 € | 134.412 € |
| CUANTÍA MEDIA | <i>Variación interanual (%)</i> | | | | | | | | | | | | | | | | | | |
| | 1T16 | 5,8% | -16,3% | 13,0% | -11,5% | -4,5% | 4,0% | 7,5% | 6,4% | 0,6% | 2,4% | -35,4% | 3,4% | 10,2% | 10,1% | 54,1% | 6,8% | 19,3% | 5,1% |
| | 2T16 | 1,0% | -3,5% | 3,7% | 9,7% | -15,9% | 5,6% | -2,0% | 5,8% | 0,0% | 6,9% | -26,1% | -5,1% | 14,3% | -6,1% | -5,8% | 1,5% | 4,5% | 4,3% |
| | 3T16 | -1,9% | 1,0% | -2,3% | -12,3% | -1,0% | -5,8% | -3,5% | 9,5% | 0,0% | 7,1% | -1,6% | -2,7% | 12,3% | 2,6% | 31,5% | 2,1% | 1,7% | 3,5% |
| | 4T16 | 5,0% | -7,7% | 18,8% | -3,9% | 3,4% | 2,8% | 2,9% | 10,1% | 8,3% | -4,8% | -8,3% | -1,3% | -3,6% | 0,5% | 13,1% | 4,2% | 31,8% | 2,0% |
| | 1T17 | 1,3% | 26,4% | 1,5% | 1,7% | 14,4% | -5,6% | -1,9% | 4,9% | 4,2% | 4,9% | -9,1% | 11,5% | 3,1% | -0,6% | -29,0% | 2,4% | -6,4% | 3,4% |
| | 2T17 | 2,7% | 8,7% | -4,6% | -2,4% | -0,2% | -2,9% | 0,3% | 9,3% | 4,4% | -0,4% | 6,0% | 2,4% | -3,1% | 0,7% | -12,8% | 4,9% | -9,0% | 1,3% |
| | 3T17 | 2,5% | -0,3% | -1,9% | 7,5% | -0,6% | 11,5% | 5,7% | 3,8% | 7,9% | 1,8% | 14,8% | -2,2% | -4,3% | -21,4% | 0,6% | -12,5% | 2,0% | |
| | 4T17 | 0,1% | 15,1% | -17,8% | 0,6% | -1,8% | 0,5% | 4,3% | 1,1% | 3,0% | 4,4% | 6,9% | 5,4% | 1,7% | 3,3% | -10,9% | 2,1% | -0,9% | 1,6% |
| | 1T18* | 3,1% | -9,8% | -3,0% | 5,0% | -9,7% | -1,0% | -0,9% | -6,9% | 7,5% | 3,1% | 3,7% | -9,1% | 2,8% | 3,3% | -3,3% | -0,1% | 3,8% | 1,4% |

Fuente: Centro de Información Estadística del Notariado. [a] Promedio ponderado. * Dato provisional (información reportada cercana al 100%).

PRÉSTAMOS HIPOTECARIOS DESTINADOS A LA ADQUISICIÓN DE UNA VIVIENDA - DATOS ANUALES

| | AND | ARA | AST | IB | IC | CAN | CyL | CLM | CAT | CV | EXT | GAL | MAD | MUR | NAV | PV | LR | TOTAL [a] | | |
|------------------------------|------------------|---------------------------------|-----------|-----------|-----------|-----------|-----------|-----------|-----------|-----------|-----------|-----------|-----------|-----------|-----------|-----------|-----------|-----------|-----------|-----------|
| NÚMERO DE OPERACIONES | <i>Nivel</i> | | | | | | | | | | | | | | | | | | | |
| | 2007 | 97.054 | 12.661 | 11.637 | 16.920 | 24.290 | 6.474 | 27.196 | 20.840 | 76.487 | 71.846 | 7.864 | 18.923 | 73.838 | 20.337 | 6.933 | 22.919 | 3.501 | 519.720 | |
| | 2008 | 54.518 | 8.363 | 7.783 | 8.936 | 14.205 | 4.421 | 18.033 | 13.669 | 35.925 | 37.892 | 5.880 | 12.425 | 45.007 | 11.253 | 4.651 | 16.730 | 2.740 | 302.431 | |
| | 2009 | 38.428 | 7.440 | 5.881 | 6.254 | 10.243 | 3.341 | 13.993 | 9.780 | 26.027 | 26.527 | 5.052 | 10.370 | 44.241 | 7.834 | 4.088 | 15.161 | 2.651 | 237.311 | |
| | 2010 | 41.201 | 8.360 | 6.673 | 6.577 | 10.760 | 3.910 | 15.842 | 10.297 | 34.219 | 27.115 | 5.144 | 12.962 | 50.017 | 8.107 | 3.674 | 19.086 | 2.488 | 266.432 | |
| | 2011 | 25.637 | 5.068 | 3.410 | 4.332 | 6.054 | 2.013 | 8.795 | 5.488 | 19.399 | 14.740 | 3.091 | 6.406 | 29.578 | 4.289 | 3.753 | 13.982 | 1.400 | 157.435 | |
| | 2012 | 22.361 | 4.613 | 3.105 | 3.522 | 5.497 | 1.431 | 7.639 | 5.266 | 17.852 | 12.356 | 2.466 | 5.354 | 29.070 | 3.656 | 2.824 | 10.338 | 1.292 | 138.642 | |
| | 2013 | 15.923 | 2.969 | 1.982 | 2.594 | 3.945 | 982 | 4.528 | 3.796 | 12.442 | 9.865 | 1.783 | 3.692 | 20.638 | 2.478 | 1.834 | 5.902 | 979 | 96.332 | |
| | 2014 | 24.990 | 4.190 | 2.761 | 3.380 | 5.434 | 1.469 | 6.226 | 5.050 | 18.031 | 13.336 | 2.532 | 5.676 | 29.708 | 3.897 | 2.347 | 8.232 | 1.261 | 138.220 | |
| | 2015 | 31.446 | 5.388 | 3.324 | 4.822 | 6.849 | 1.954 | 7.326 | 6.048 | 22.789 | 17.307 | 2.937 | 6.417 | 35.661 | 4.768 | 2.628 | 10.631 | 1.541 | 171.836 | |
| | 2016 | 36.861 | 5.728 | 4.019 | 6.580 | 7.926 | 2.096 | 8.723 | 7.373 | 29.281 | 20.895 | 3.299 | 7.353 | 42.065 | 5.291 | 2.943 | 12.749 | 1.641 | 204.823 | |
| | 2017 | 42.189 | 6.168 | 4.563 | 7.333 | 9.224 | 2.452 | 9.291 | 8.444 | 34.330 | 23.824 | 3.667 | 7.827 | 49.549 | 5.722 | 3.391 | 13.732 | 1.843 | 234.321 | |
| | | <i>Variación interanual (%)</i> | | | | | | | | | | | | | | | | | | |
| | 2007 | - | - | - | - | - | - | - | - | - | - | - | - | - | - | - | - | - | - | - |
| | 2008 | -43,8% | -33,9% | -33,1% | -47,2% | -41,5% | -31,7% | -33,7% | -34,4% | -53,0% | -47,3% | -25,2% | -34,3% | -39,0% | -44,7% | -32,9% | -27,0% | -21,7% | -41,8% | -41,8% |
| | 2009 | -29,5% | -11,0% | -24,4% | -30,0% | -27,9% | -24,4% | -22,4% | -28,5% | -27,6% | -30,0% | -14,1% | -16,5% | -1,7% | -30,4% | -12,1% | -9,4% | -3,2% | -21,5% | -21,5% |
| | 2010 | 7,2% | 12,4% | 13,5% | 5,2% | 5,0% | 17,0% | 13,2% | 5,3% | 31,5% | 2,2% | 1,8% | 25,0% | 13,1% | 3,5% | -10,1% | 25,9% | -6,1% | 12,3% | 12,3% |
| | 2011 | -37,8% | -39,4% | -48,9% | -34,1% | -43,7% | -48,5% | -46,7% | -43,3% | -45,6% | -39,9% | -50,6% | -40,9% | -46,7% | -47,1% | 2,2% | -26,7% | -43,6% | -40,9% | -40,9% |
| 2012 | -12,8% | -9,0% | -8,9% | -18,7% | -9,2% | -28,9% | -13,1% | -4,0% | -8,0% | -16,2% | -20,2% | -16,4% | -1,7% | -14,8% | -24,8% | -26,1% | -7,7% | -11,9% | -11,9% | |
| 2013 | -28,8% | -35,6% | -36,2% | -26,3% | -28,2% | -31,4% | -40,7% | -27,9% | -30,3% | -20,2% | -27,7% | -31,0% | -29,0% | -32,2% | -35,1% | -42,9% | -24,2% | -30,5% | -30,5% | |
| 2014 | 56,9% | 41,1% | 39,3% | 30,3% | 37,7% | 49,6% | 37,5% | 33,0% | 44,9% | 35,2% | 42,0% | 45,6% | 43,9% | 57,3% | 28,0% | 39,5% | 28,8% | 43,5% | 43,5% | |
| 2015 | 25,8% | 28,6% | 20,4% | 42,7% | 26,0% | 33,0% | 17,7% | 19,8% | 26,4% | 29,8% | 16,0% | 19,4% | 20,0% | 22,4% | 12,0% | 29,1% | 22,2% | 24,3% | 24,3% | |
| 2016 | 17,2% | 6,3% | 20,9% | 36,5% | 15,7% | 7,3% | 19,1% | 21,9% | 28,5% | 20,7% | 12,3% | 14,6% | 18,0% | 11,0% | 12,0% | 19,9% | 6,5% | 19,2% | 19,2% | |
| 2017 | 14,5% | 7,7% | 13,5% | 11,4% | 16,4% | 17,0% | 6,5% | 14,5% | 17,2% | 14,0% | 11,2% | 6,4% | 17,8% | 8,1% | 15,2% | 7,7% | 12,3% | 14,4% | 14,4% | |
| CUANTÍA MEDIA | <i>Nivel (€)</i> | | | | | | | | | | | | | | | | | | | |
| | 2007 | 168.756 € | 175.643 € | 137.760 € | 237.695 € | 161.432 € | 156.357 € | 149.907 € | 156.249 € | 222.440 € | 157.987 € | 144.430 € | 136.268 € | 244.259 € | 153.431 € | 184.057 € | 201.634 € | 156.567 € | 185.050 € | 185.050 € |
| | 2008 | 149.409 € | 160.726 € | 127.456 € | 215.233 € | 158.206 € | 145.052 € | 139.543 € | 142.021 € | 199.550 € | 146.993 € | 123.991 € | 121.890 € | 228.131 € | 139.091 € | 157.050 € | 190.413 € | 200.821 € | 168.741 € | 168.741 € |
| | 2009 | 133.638 € | 150.808 € | 119.233 € | 178.752 € | 131.536 € | 119.267 € | 130.059 € | 132.743 € | 175.736 € | 123.800 € | 110.479 € | 121.971 € | 197.717 € | 124.215 € | 147.626 € | 180.444 € | 177.143 € | 152.334 € | 152.334 € |
| | 2010 | 129.831 € | 137.272 € | 125.763 € | 171.904 € | 133.209 € | 126.340 € | 127.626 € | 126.576 € | 177.708 € | 121.241 € | 101.742 € | 117.142 € | 195.616 € | 118.040 € | 154.686 € | 182.191 € | 165.520 € | 151.362 € | 151.362 € |
| | 2011 | 120.563 € | 129.956 € | 109.959 € | 156.775 € | 117.185 € | 114.132 € | 115.123 € | 112.556 € | 162.008 € | 104.456 € | 95.577 € | 107.846 € | 182.877 € | 99.877 € | 173.172 € | 165.126 € | 198.795 € | 140.479 € | 140.479 € |
| | 2012 | 103.986 € | 116.691 € | 106.691 € | 137.407 € | 98.508 € | 106.667 € | 108.257 € | 86.933 € | 130.542 € | 90.287 € | 102.263 € | 95.028 € | 152.992 € | 84.921 € | 142.086 € | 149.247 € | 144.436 € | 120.839 € | 120.839 € |
| | 2013 | 94.463 € | 110.760 € | 95.876 € | 142.526 € | 115.803 € | 98.960 € | 90.019 € | 82.466 € | 125.950 € | 78.221 € | 90.247 € | 87.972 € | 140.776 € | 72.770 € | 126.872 € | 141.366 € | 110.233 € | 111.618 € | 111.618 € |
| | 2014 | 97.482 € | 96.808 € | 99.236 € | 152.864 € | 99.708 € | 101.654 € | 92.701 € | 84.816 € | 127.228 € | 83.426 € | 84.029 € | 100.951 € | 167.270 € | 76.226 € | 116.182 € | 132.028 € | 98.714 € | 117.504 € | 117.504 € |
| | 2015 | 103.886 € | 106.225 € | 98.247 € | 183.181 € | 115.006 € | 105.099 € | 93.734 € | 88.555 € | 139.357 € | 90.004 € | 107.717 € | 108.689 € | 177.415 € | 82.059 € | 127.497 € | 144.206 € | 98.055 € | 126.568 € | 126.568 € |
| | 2016 | 106.372 € | 99.188 € | 106.296 € | 174.043 € | 109.494 € | 106.812 € | 94.792 € | 95.553 € | 142.422 € | 92.467 € | 85.579 € | 107.046 € | 191.262 € | 83.275 € | 154.182 € | 149.374 € | 110.929 € | 131.248 € | 131.248 € |
| | 2017 | 108.109 € | 110.899 € | 99.650 € | 176.979 € | 112.534 € | 107.470 € | 96.708 € | 100.106 € | 149.356 € | 94.908 € | 89.306 € | 112.374 € | 191.002 € | 83.033 € | 124.542 € | 153.158 € | 102.967 € | 133.547 € | 133.547 € |
| | | <i>Variación interanual (%)</i> | | | | | | | | | | | | | | | | | | |
| | 2007 | - | - | - | - | - | - | - | - | - | - | - | - | - | - | - | - | - | - | - |
| | 2008 | -11,5% | -8,5% | -7,5% | -9,4% | -2,0% | -7,2% | -6,9% | -9,1% | -10,3% | -7,0% | -14,2% | -10,6% | -6,6% | -9,3% | -14,7% | -5,6% | 28,3% | -8,8% | -8,8% |
| | 2009 | -10,6% | -6,2% | -6,5% | -16,9% | -16,9% | -17,8% | -6,8% | -6,5% | -11,9% | -15,8% | -10,9% | 0,1% | -13,3% | -10,7% | -6,0% | -5,2% | -11,8% | -9,7% | -9,7% |
| | 2010 | -2,8% | -9,0% | 5,5% | -3,8% | 1,3% | -1,9% | -4,6% | 1,1% | -2,1% | -7,9% | -4,0% | -1,1% | -5,0% | 4,8% | 1,0% | -6,6% | -0,6% | -0,6% | -0,6% |
| | 2011 | -7,1% | -5,3% | -12,6% | -8,8% | -12,0% | -9,7% | -9,8% | -11,1% | -8,8% | -13,8% | -6,1% | -7,9% | -6,5% | -15,4% | 12,0% | -9,4% | 20,1% | -7,2% | -7,2% |
| 2012 | -13,7% | -10,2% | -3,0% | -12,4% | -15,9% | -6,5% | -6,0% | -22,8% | -19,4% | -13,6% | -7,0% | -11,9% | -16,3% | -15,0% | -18,0% | -9,6% | -27,3% | -14,0% | -14,0% | |
| 2013 | -9,2% | -5,1% | -10,1% | 3,7% | 17,6% | -7,2% | -16,8% | -5,1% | -3,5% | -13,4% | -11,8% | -7,4% | -8,0% | -14,3% | -10,7% | -5,3% | -23,7% | -7,6% | -7,6% | |
| 2014 | 3,2% | -12,6% | 3,5% | 7,3% | -13,9% | 2,7% | 3,0% | 2,8% | 1,0% | 6,7% | -6,9% | 14,8% | 18,8% | 4,8% | -8,4% | -6,6% | -10,4% | 5,3% | 5,3% | |
| 2015 | 6,6% | 9,7% | -1,0% | 19,8% | 15,3% | 3,4% | 1,1% | 4,4% | 9,5% | 7,9% | 28,2% | 7,7% | 6,1% | 7,7% | 9,2% | -0,7% | 7,7% | 7,7% | 7,7% | |
| 2016 | 2,4% | -6,6% | 8,2% | -5,0% | -4,8% | 1,6% | 1,1% | 7,9% | 2,2% | 2,7% | -20,6% | -1,5% | 7,8% | 1,5% | 20,9% | 3,6% | 13,1% | 3,7% | 3,7% | |
| 2017 | 1,6% | 11,8% | -6,3% | 1,7% | 2,8% | 0,6% | 2,0% | 4,8% | 4,9% | 2,6% | 4,4% | 5,0% | -0,1% | -0,3% | -19,2% | 2,5% | -7,2% | 1,8% | 1,8% | |

Fuente: Centro de Información Estadística del Notariado. [a] Para el precio por metro cuadrado, promedio trimestral ponderado por el número de operaciones. * Dato provisional (información reportada cercana al 100%).

Anexo 3. Tablas correspondientes a constitución de sociedades trimestrales y anuales

CONSTITUCIÓN DE SOCIEDADES

| | AND | ARA | AST | IB | IC | CAN | CyL | CLM | CAT | CV | EXT | GAL | MAD | MUR | NAV | PV | LR | TOTAL [a] | |
|-----------------------|---------------------------------|----------|----------|----------|----------|----------|----------|----------|----------|----------|----------|----------|----------|----------|----------|----------|----------|-----------|----------|
| <i>Nivel</i> | | | | | | | | | | | | | | | | | | | |
| NÚMERO DE OPERACIONES | 1T16 | 4.852 | 799 | 478 | 1.057 | 1.097 | 289 | 927 | 889 | 6.514 | 3.327 | 418 | 1.314 | 5.653 | 841 | 272 | 920 | 153 | 29.800 |
| | 2T16 | 4.926 | 819 | 425 | 1.027 | 1.080 | 334 | 890 | 807 | 6.459 | 3.217 | 390 | 1.349 | 5.672 | 784 | 286 | 935 | 191 | 29.591 |
| | 3T16 | 3.495 | 453 | 329 | 726 | 855 | 196 | 616 | 568 | 4.450 | 2.291 | 253 | 992 | 4.061 | 616 | 161 | 675 | 120 | 20.857 |
| | 4T16 | 4.171 | 571 | 399 | 828 | 979 | 224 | 802 | 664 | 5.393 | 2.932 | 331 | 1.203 | 5.343 | 745 | 291 | 860 | 129 | 25.865 |
| | 1T17 | 4.811 | 622 | 434 | 1.135 | 1.087 | 240 | 945 | 788 | 6.082 | 3.389 | 378 | 1.326 | 5.747 | 872 | 290 | 961 | 136 | 29.243 |
| | 2T17 | 4.015 | 507 | 368 | 893 | 1.074 | 212 | 762 | 663 | 5.292 | 2.871 | 301 | 1.127 | 5.411 | 735 | 254 | 831 | 106 | 25.422 |
| | 3T17 | 3.278 | 421 | 337 | 694 | 786 | 157 | 616 | 514 | 4.158 | 2.324 | 228 | 902 | 4.414 | 576 | 189 | 624 | 98 | 20.316 |
| | 4T17 | 4.249 | 614 | 380 | 848 | 956 | 207 | 775 | 718 | 4.831 | 2.972 | 325 | 1.071 | 5.474 | 697 | 284 | 938 | 137 | 25.476 |
| | 1T18* | 4.828 | 629 | 408 | 983 | 977 | 202 | 873 | 848 | 5.615 | 3.392 | 357 | 1.282 | 5.989 | 828 | 277 | 911 | 97 | 28.496 |
| | <i>Variación interanual (%)</i> | | | | | | | | | | | | | | | | | | |
| 1T16 | 2,8% | 36,8% | 8,4% | 7,7% | 2,9% | 18,0% | 6,2% | 9,9% | 15,7% | 3,0% | 7,2% | 6,7% | -0,8% | -7,5% | 0,0% | -10,5% | 21,4% | 5,5% | |
| 2T16 | 20,4% | 54,8% | 13,3% | 29,0% | 17,8% | 62,1% | 19,6% | 26,1% | 29,2% | 12,4% | 28,3% | 25,5% | 10,6% | 3,4% | 19,7% | 9,0% | 85,4% | 20,2% | |
| 3T16 | 1,6% | -1,9% | 11,5% | 16,9% | 4,7% | 18,8% | -1,3% | 1,2% | 9,4% | -2,7% | -4,5% | 8,4% | -6,2% | -4,6% | 1,9% | -4,1% | 8,1% | 1,6% | |
| 4T16 | -13,0% | -10,4% | -10,7% | -2,9% | -2,4% | -12,2% | -10,5% | -14,5% | -15,2% | -6,5% | -14,7% | 0,8% | -8,2% | -11,3% | 9,8% | -15,1% | -29,5% | -10,4% | |
| 1T17 | -0,8% | -22,2% | -9,2% | 7,4% | -0,9% | -17,0% | 1,9% | -11,4% | -6,6% | 1,9% | -9,6% | 0,9% | 1,7% | 3,7% | 6,6% | 4,5% | -11,1% | -1,9% | |
| 2T17 | -18,5% | -38,1% | -13,4% | -13,0% | -0,6% | -36,5% | -14,4% | -17,8% | -18,1% | -10,8% | -22,8% | -16,5% | -4,6% | -6,3% | -11,2% | -11,1% | -44,5% | -14,1% | |
| 3T17 | -6,2% | -7,1% | 2,4% | -4,4% | -8,1% | -19,9% | 0,0% | -9,5% | -6,6% | 1,4% | -9,9% | -9,1% | 8,7% | -6,5% | 17,4% | -7,6% | -18,3% | -2,6% | |
| 4T17 | 1,9% | 7,5% | -4,8% | 2,4% | -2,3% | -7,6% | -3,4% | 8,1% | -10,4% | 1,4% | -1,8% | -11,0% | 2,5% | -6,4% | -2,4% | 9,1% | 6,2% | -1,5% | |
| 1T18* | 0,4% | 1,2% | -5,9% | -13,4% | -10,1% | -15,8% | -7,6% | 7,6% | -7,7% | 0,1% | -5,7% | -3,3% | 4,2% | -5,1% | -4,3% | -5,2% | -28,7% | -2,6% | |
| <i>Nivel (€)</i> | | | | | | | | | | | | | | | | | | | |
| CAPITAL MEDIO | 1T16 | 17.253 € | 15.431 € | 25.161 € | 18.193 € | 13.205 € | 10.636 € | 23.704 € | 16.070 € | 14.743 € | 13.173 € | 18.308 € | 16.653 € | 14.318 € | 22.467 € | 18.994 € | 22.131 € | 17.627 € | 16.060 € |
| | 2T16 | 17.071 € | 15.891 € | 23.329 € | 16.228 € | 16.595 € | 13.343 € | 19.706 € | 16.416 € | 15.498 € | 13.716 € | 19.636 € | 18.035 € | 15.076 € | 20.482 € | 22.804 € | 23.056 € | 16.465 € | 16.419 € |
| | 3T16 | 16.513 € | 21.266 € | 17.879 € | 22.438 € | 14.164 € | 10.893 € | 22.132 € | 12.632 € | 15.999 € | 12.736 € | 23.979 € | 20.861 € | 17.097 € | 19.835 € | 22.220 € | 27.028 € | 8.338 € | 17.077 € |
| | 4T16 | 18.922 € | 22.174 € | 23.311 € | 19.526 € | 14.855 € | 7.571 € | 30.509 € | 18.847 € | 20.749 € | 19.734 € | 19.799 € | 26.952 € | 19.886 € | 18.179 € | 23.898 € | 24.390 € | 33.280 € | 20.531 € |
| | 1T17 | 15.489 € | 17.795 € | 17.553 € | 16.294 € | 12.722 € | 10.125 € | 25.643 € | 19.281 € | 14.210 € | 13.275 € | 22.083 € | 18.803 € | 13.367 € | 20.601 € | 12.737 € | 17.725 € | 19.809 € | 15.398 € |
| | 2T17 | 20.355 € | 15.868 € | 16.301 € | 14.408 € | 21.037 € | 10.469 € | 22.401 € | 15.594 € | 18.114 € | 17.107 € | 19.451 € | 17.817 € | 14.928 € | 22.214 € | 18.453 € | 23.735 € | 32.704 € | 17.967 € |
| | 3T17 | 16.467 € | 20.447 € | 14.841 € | 16.117 € | 16.297 € | 10.469 € | 26.619 € | 20.984 € | 17.456 € | 17.085 € | 21.412 € | 22.606 € | 15.049 € | 17.986 € | 23.609 € | 26.345 € | 18.459 € | 17.595 € |
| | 4T17 | 18.702 € | 20.299 € | 19.699 € | 22.616 € | 17.805 € | 12.881 € | 25.842 € | 20.078 € | 20.701 € | 18.011 € | 20.908 € | 24.268 € | 17.780 € | 29.027 € | 27.982 € | 32.076 € | 18.736 € | 20.302 € |
| | 1T18* | 15.814 € | 14.626 € | 22.603 € | 13.037 € | 12.060 € | 15.489 € | 21.886 € | 15.647 € | 14.611 € | 16.245 € | 16.024 € | 19.082 € | 13.575 € | 25.294 € | 13.145 € | 20.341 € | 19.630 € | 15.740 € |
| | <i>Variación interanual (%)</i> | | | | | | | | | | | | | | | | | | |
| 1T16 | 3,2% | -15,2% | 85,6% | 19,8% | -15,8% | 24,0% | 44,6% | 9,4% | 13,3% | 5,6% | 1,9% | 14,1% | 3,0% | 14,5% | -10,7% | -7,8% | 20,9% | 7,1% | |
| 2T16 | -2,5% | -16,8% | -13,5% | -8,8% | -2,4% | 77,7% | 12,2% | -25,2% | -1,2% | -11,7% | -11,5% | -13,4% | 0,6% | 48,2% | 10,5% | -2,7% | 17,4% | -2,9% | |
| 3T16 | -2,2% | 44,7% | 26,5% | 13,0% | -13,6% | -24,8% | 7,8% | -33,5% | 3,1% | -9,0% | -3,8% | 35,0% | 11,4% | -18,1% | -10,5% | 32,2% | -68,3% | 2,9% | |
| 4T16 | 2,9% | -7,4% | -13,5% | -8,9% | -20,5% | -61,7% | 36,2% | -6,0% | 13,3% | 7,3% | -2,4% | -7,5% | 11,8% | -31,3% | -2,2% | -19,5% | 95,5% | 2,9% | |
| 1T17 | -10,2% | 15,3% | -30,2% | -10,4% | -3,7% | -4,8% | 8,2% | 20,0% | -3,6% | 0,8% | 20,6% | 12,9% | -6,6% | -8,3% | -32,9% | -19,9% | 12,4% | -4,1% | |
| 2T17 | 19,2% | -0,1% | -30,1% | -11,2% | 26,8% | -21,5% | 13,7% | -5,0% | 16,9% | 24,7% | -0,9% | -1,2% | -1,0% | 8,5% | -19,1% | 2,9% | 98,6% | 9,4% | |
| 3T17 | -0,3% | -3,9% | -17,0% | -28,2% | 15,1% | -3,9% | 20,3% | 66,1% | 9,1% | 34,1% | -10,7% | 8,4% | -12,0% | -9,3% | 6,2% | -2,5% | 121,4% | 3,0% | |
| 4T17 | -1,2% | -8,5% | -15,5% | 15,8% | 19,9% | 70,1% | -15,3% | 6,5% | -0,2% | -8,7% | 5,6% | -10,0% | -10,6% | 59,7% | 17,1% | 31,5% | -43,7% | -1,1% | |
| 1T18* | 2,1% | -17,8% | 28,8% | -20,0% | -5,2% | 53,0% | -14,7% | -18,8% | 2,8% | 22,4% | -27,4% | 1,5% | 1,6% | 22,8% | 3,2% | 14,8% | -0,9% | 2,2% | |

Fuente: Centro de Información Estadística del Notariado. [a] Promedio ponderado. * Dato provisional (información reportada cercana al 100%).

| | AND | ARA | AST | IB | IC | CAN | CyL | CLM | CAT | CV | EXT | GAL | MAD | MUR | NAV | PV | LR | TOTAL [a] | | |
|------------------------------|------------------------------|---------------------------------|----------|----------|----------|----------|----------|----------|----------|----------|----------|----------|----------|----------|----------|----------|----------|-----------|----------|----------|
| NÚMERO DE OPERACIONES | <i>Nivel</i> | | | | | | | | | | | | | | | | | | | |
| | 2007 | 24.246 | 3.863 | 2.184 | 4.325 | 5.503 | 1.316 | 5.920 | 5.171 | 26.747 | 16.394 | 2.219 | 7.228 | 30.365 | 4.835 | 1.769 | 6.194 | 828 | 149.107 | |
| | 2008 | 16.661 | 2.617 | 1.747 | 3.085 | 3.917 | 889 | 4.047 | 4.596 | 19.759 | 11.828 | 1.710 | 5.700 | 22.665 | 3.390 | 1.512 | 4.514 | 654 | 109.291 | |
| | 2009 | 13.917 | 2.034 | 1.334 | 2.354 | 3.036 | 726 | 3.261 | 2.814 | 15.749 | 10.109 | 1.292 | 4.343 | 18.314 | 2.634 | 1.000 | 3.422 | 487 | 86.826 | |
| | 2010 | 13.789 | 2.017 | 1.395 | 2.290 | 3.078 | 773 | 3.388 | 2.815 | 15.985 | 10.444 | 1.287 | 4.532 | 18.858 | 2.586 | 1.037 | 3.619 | 489 | 88.382 | |
| | 2011 | 14.992 | 1.970 | 1.473 | 2.433 | 3.239 | 727 | 3.226 | 2.780 | 16.591 | 10.520 | 1.299 | 4.547 | 19.105 | 2.759 | 951 | 3.509 | 466 | 90.587 | |
| | 2012 | 15.272 | 2.094 | 1.388 | 2.717 | 3.325 | 755 | 3.134 | 2.987 | 17.432 | 10.942 | 1.382 | 4.647 | 19.767 | 3.027 | 968 | 3.416 | 503 | 93.756 | |
| | 2013 | 16.520 | 2.131 | 1.540 | 3.026 | 3.679 | 850 | 3.362 | 3.121 | 18.818 | 11.507 | 1.309 | 4.620 | 21.180 | 3.105 | 942 | 3.719 | 496 | 99.925 | |
| | 2014 | 16.379 | 2.095 | 1.550 | 3.087 | 3.636 | 863 | 3.190 | 2.877 | 19.113 | 11.781 | 1.327 | 4.732 | 21.038 | 3.034 | 987 | 3.884 | 479 | 100.052 | |
| | 2015 | 17.047 | 2.212 | 1.558 | 3.251 | 3.803 | 871 | 3.137 | 2.787 | 21.055 | 11.584 | 1.347 | 4.416 | 20.972 | 3.153 | 934 | 3.603 | 523 | 102.253 | |
| | 2016 | 17.444 | 2.642 | 1.631 | 3.638 | 4.011 | 1.043 | 3.235 | 2.928 | 22.816 | 11.767 | 1.392 | 4.858 | 20.729 | 2.986 | 1.010 | 3.390 | 593 | 106.113 | |
| | 2017 | 16.353 | 2.164 | 1.519 | 3.570 | 3.903 | 816 | 3.098 | 2.683 | 20.363 | 11.556 | 1.232 | 4.426 | 21.046 | 2.880 | 1.017 | 3.354 | 477 | 100.457 | |
| | NÚMERO DE OPERACIONES | <i>Variación interanual (%)</i> | | | | | | | | | | | | | | | | | | |
| | | 2007 | - | - | - | - | - | - | - | - | - | - | - | - | - | - | - | - | - | - |
| | | 2008 | -31,3% | -32,3% | -20,0% | -28,7% | -28,8% | -32,4% | -31,6% | -11,1% | -26,1% | -27,9% | -22,9% | -21,1% | -25,4% | -29,9% | -14,5% | -27,1% | -21,0% | -26,7% |
| | | 2009 | -16,5% | -22,3% | -23,6% | -23,7% | -22,5% | -18,3% | -19,4% | -38,8% | -20,3% | -14,5% | -24,4% | -23,8% | -19,2% | -22,3% | -33,9% | -24,2% | -25,5% | -20,6% |
| | | 2010 | -0,9% | -0,8% | 4,6% | -2,7% | 1,4% | 6,5% | 3,9% | 0,0% | 1,5% | 3,3% | -0,4% | 4,4% | 3,0% | -1,8% | 3,7% | 5,8% | 0,4% | 1,8% |
| 2011 | | 8,7% | -2,3% | 5,6% | 6,2% | 5,2% | -6,0% | -4,8% | -1,2% | 3,8% | 0,7% | 0,9% | 0,3% | 1,3% | 6,7% | -8,3% | -3,0% | -4,7% | 2,5% | |
| 2012 | | 1,9% | 6,3% | -5,8% | 11,7% | 2,7% | 3,9% | -2,9% | 7,4% | 5,1% | 4,0% | 6,4% | 2,2% | 3,5% | 9,7% | 1,8% | -2,7% | 7,9% | 3,5% | |
| 2013 | | 8,2% | 1,8% | 11,0% | 11,4% | 10,6% | 12,6% | 7,3% | 4,5% | 8,0% | 5,2% | -5,3% | -0,6% | 7,1% | 2,6% | -2,7% | 8,9% | -1,4% | 6,6% | |
| 2014 | | -0,9% | -1,7% | 0,6% | 2,0% | -1,2% | 1,5% | -5,1% | -7,8% | 1,6% | 2,4% | 1,4% | 2,4% | -0,7% | -2,3% | 4,8% | 4,4% | -3,4% | 0,1% | |
| 2015 | | 4,1% | 5,6% | 0,5% | 5,3% | 4,6% | 0,9% | -1,7% | -3,1% | 10,2% | -1,7% | 1,5% | -6,7% | -0,3% | 3,9% | -5,4% | -7,2% | 9,2% | 2,2% | |
| 2016 | | 2,3% | 19,4% | 4,7% | 11,9% | 5,5% | 19,7% | 3,1% | 5,1% | 8,4% | 1,6% | 3,3% | 10,0% | -1,2% | -5,3% | 8,1% | -5,9% | 13,4% | 3,8% | |
| 2017 | | -6,3% | -18,1% | -6,9% | -1,9% | -2,7% | -21,8% | -4,2% | -8,4% | -10,8% | -1,8% | -11,5% | -8,9% | 1,5% | -3,5% | 0,7% | -1,1% | -19,6% | -5,3% | |
| CAPITAL MEDIO | | <i>Nivel (€)</i> | | | | | | | | | | | | | | | | | | |
| | | 2007 | 17.156 € | 25.735 € | 28.467 € | 20.054 € | 17.413 € | 20.252 € | 20.986 € | 20.108 € | 22.048 € | 18.038 € | 26.778 € | 24.000 € | 18.717 € | 20.807 € | 22.203 € | 27.647 € | 30.776 € | 20.376 € |
| | | 2008 | 18.614 € | 27.737 € | 24.504 € | 19.962 € | 17.160 € | 17.233 € | 22.293 € | 17.844 € | 20.779 € | 17.219 € | 20.111 € | 22.182 € | 20.134 € | 20.640 € | 22.792 € | 26.232 € | 23.433 € | 20.234 € |
| | | 2009 | 19.303 € | 25.297 € | 22.104 € | 19.879 € | 17.912 € | 17.861 € | 22.457 € | 19.212 € | 19.077 € | 18.357 € | 19.223 € | 22.608 € | 18.595 € | 19.446 € | 19.429 € | 23.895 € | 29.628 € | 19.665 € |
| | | 2010 | 19.146 € | 21.644 € | 21.474 € | 21.194 € | 17.542 € | 14.172 € | 19.657 € | 15.236 € | 18.815 € | 16.354 € | 24.202 € | 20.031 € | 16.674 € | 21.962 € | 26.296 € | 29.434 € | 30.092 € | 18.938 € |
| | 2011 | 23.046 € | 20.571 € | 23.439 € | 21.670 € | 15.130 € | 18.846 € | 25.073 € | 17.629 € | 18.825 € | 18.806 € | 19.552 € | 21.135 € | 20.052 € | 22.298 € | 24.221 € | 31.150 € | 24.324 € | 20.818 € | |
| | 2012 | 25.665 € | 21.786 € | 23.065 € | 19.089 € | 12.976 € | 16.296 € | 23.750 € | 19.291 € | 18.807 € | 18.521 € | 21.301 € | 22.437 € | 17.413 € | 27.871 € | 19.864 € | 23.332 € | 28.482 € | 20.425 € | |
| | 2013 | 20.620 € | 18.193 € | 23.568 € | 19.098 € | 15.743 € | 16.110 € | 23.993 € | 18.042 € | 16.915 € | 15.350 € | 16.903 € | 19.803 € | 16.240 € | 25.084 € | 24.382 € | 26.401 € | 20.052 € | 18.450 € | |
| | 2014 | 21.031 € | 19.467 € | 20.147 € | 17.605 € | 16.749 € | 15.680 € | 23.289 € | 19.076 € | 17.262 € | 17.442 € | 16.512 € | 21.215 € | 16.035 € | 21.520 € | 22.749 € | 21.779 € | 22.282 € | 18.515 € | |
| | 2015 | 17.371 € | 18.987 € | 20.402 € | 18.567 € | 16.941 € | 12.586 € | 19.220 € | 18.926 € | 15.631 € | 15.098 € | 21.341 € | 20.004 € | 15.502 € | 21.031 € | 22.793 € | 24.608 € | 17.984 € | 17.120 € | |
| | 2016 | 17.440 € | 18.691 € | 22.420 € | 19.096 € | 14.705 € | 10.611 € | 24.013 € | 15.991 € | 16.747 € | 14.840 € | 20.430 € | 20.625 € | 16.594 € | 20.241 € | 21.979 € | 24.151 € | 18.927 € | 17.522 € | |
| | 2017 | 17.753 € | 18.602 € | 17.098 € | 17.359 € | 16.965 € | 10.986 € | 25.126 € | 18.984 € | 17.620 € | 16.369 € | 20.964 € | 20.874 € | 15.281 € | 22.457 € | 20.695 € | 24.970 € | 22.427 € | 17.823 € | |
| | CAPITAL MEDIO | <i>Variación interanual (%)</i> | | | | | | | | | | | | | | | | | | |
| | | 2007 | - | - | - | - | - | - | - | - | - | - | - | - | - | - | - | - | - | - |
| | | 2008 | 8,5% | 7,8% | -13,9% | -0,5% | -1,5% | -14,9% | 6,2% | -11,3% | -5,8% | -4,5% | -24,9% | -7,6% | 7,6% | -0,8% | 2,7% | -5,1% | -23,9% | -0,7% |
| | | 2009 | 3,7% | -8,8% | -9,8% | -0,4% | 4,4% | 3,6% | 0,7% | 7,7% | -8,2% | 6,6% | -4,4% | 1,9% | -7,6% | -5,8% | -14,8% | -8,9% | 26,4% | -2,8% |
| | | 2010 | -0,8% | -14,4% | -2,9% | 6,6% | -2,1% | -20,7% | -12,5% | -20,7% | -1,4% | -10,9% | 25,9% | -11,4% | -10,3% | 12,9% | 35,3% | 23,2% | 1,6% | -3,7% |
| 2011 | | 20,4% | -5,0% | 9,1% | 2,2% | -13,8% | 33,0% | 27,6% | 15,7% | 0,1% | 15,0% | -19,2% | 5,5% | 20,3% | 1,5% | -7,9% | 5,8% | -19,2% | 9,9% | |
| 2012 | | 11,4% | 5,9% | -1,6% | -11,9% | -14,2% | -13,5% | -5,3% | 9,4% | -0,1% | -1,5% | 8,9% | 6,2% | -13,2% | 25,0% | -18,0% | -25,1% | 17,1% | -1,9% | |
| 2013 | | -19,7% | -16,5% | 2,2% | 0,1% | 21,3% | -1,1% | 1,0% | -6,5% | -10,1% | -17,1% | -20,6% | -11,7% | -6,7% | -10,0% | 22,7% | 13,2% | -29,6% | -9,7% | |
| 2014 | | 2,0% | 7,0% | -14,5% | -7,8% | 6,4% | -2,7% | -2,9% | 5,7% | 2,1% | 13,6% | -2,3% | 7,1% | -1,3% | -14,2% | -6,7% | -17,5% | 11,1% | 0,4% | |
| 2015 | | -17,4% | -2,5% | 1,3% | 5,5% | 1,1% | -19,7% | -17,5% | -0,8% | -9,5% | -13,4% | 29,2% | -5,7% | -3,3% | -2,3% | 0,2% | 13,0% | -19,3% | -7,5% | |
| 2016 | | 0,4% | -1,6% | 9,9% | 2,9% | -13,2% | -15,7% | 24,9% | -15,5% | 7,1% | -1,7% | -4,3% | 3,1% | 7,0% | -3,8% | -3,6% | -1,9% | 5,2% | 2,3% | |
| 2017 | | 1,8% | -0,5% | -23,7% | -9,1% | 15,4% | 3,5% | 4,6% | 18,7% | 5,2% | 10,3% | 2,6% | -7,9% | 10,9% | -5,8% | 3,4% | 18,5% | 1,7% | | |

Fuente: Centro de Información Estadística del Notariado. [a] Para el precio por metro cuadrado, promedio trimestral ponderado por el número de operaciones. * Dato provisional (información reportada cercana al 100%).

Nota metodológica

Los datos ofrecidos en esta nota de prensa proceden del Centro de Información Estadística del Notariado (www.cienotariado.org), una base de datos elaborada por el Consejo General del Notariado y son un reflejo fiel de la actividad económica española.

Estos datos provienen del Índice Único Informatizado del Notariado y están disociados de cualquier dato personal y debidamente anonimizados. El proceso de agregación de la información es el siguiente:

1. El notario, fuente de información objetiva

La labor diaria del notario le permite obtener una información directa y fiel en relación a aspectos de orden jurídico y económico capitales, gracias a ejercer una función indispensable para los ciudadanos y las empresas y de intermediación entre estos y las Administraciones Públicas. De ahí que su actividad constituya una fuente de información sumamente precisa e independiente, difícil de obtener por medio de otras prácticas profesionales y administrativas.

2. La escritura pública

Para que la actividad del notario pueda reportar una información válida y medible, los datos recogidos en la escritura pública deben ser parametrizados de modo que puedan ser procesados por sus sistemas informáticos. De esta manera, de cada acto notarial celebrado es posible extraer los datos maestros de sujetos y objetos que son motivo de una inscripción en el registro, o de los cuales derive algún derecho del ciudadano reconocido legalmente, sin que ello suponga perjuicio alguno de su privacidad.

3. Participación de todas las notarías de España, sin exclusión de ningún tipo

Si a este hecho sumamos que el colectivo notarial ha implantado en todo el país una red propia que mantiene permanentemente conectadas a todas las notarías del país (independientemente de su dimensión y localización geográfica), los Colegios Notariales y el Consejo General del Notariado, así como los organismos públicos y privados colaboradores, resulta manifiesta su capacidad de proporcionar una información completa e inmediata imposible de obtener por otros medios.

4. El Índice Único Informatizado, una Base de Datos de excepcional valor

De este modo, recopilando el conjunto de actos celebrados en todas las notarías españolas en una base de datos única, el Consejo General del Notariado obtiene el denominado Índice Único Informatizado, que se actualiza quincenalmente. Este índice es una herramienta fundamental para la prevención del blanqueo de capitales y del fraude fiscal. De esos datos, y tras un proceso de anonimización de los mismos, se obtienen las estadísticas que permiten ofrecer de primera mano indicadores de capital importancia relativos a la riqueza del país con un decalaje temporal de dos meses en el caso de las series nacionales y de cuatro en el caso de las series regionales.

5. Seguridad y confidencialidad plenas para todos los actos notariales

El registro de los datos en el Índice Único Informatizado se realiza siguiendo un estricto protocolo diseñado para garantizar el correcto cumplimiento de la función notarial. Por ejemplo, para la transmisión de estos datos es imprescindible la presencia del notario en la notaría y su firma electrónica (FEREN), así como la utilización de componentes tecnológicos especialmente diseñados para este cometido, e implantados en cada despacho notarial, como el uso de aplicaciones integradas y servidores seguros.

El envío de los mismos por medios telemáticos a las diferentes instancias corporativas y a los organismos colaboradores, se realiza mediante la Red Privada Notarial (RENO), de uso exclusivo del colectivo notarial, a la que no puede acceder ningún usuario que provenga de una red pública como Internet.

Por último, el Consejo General del Notariado hace hincapié en que los datos de carácter confidencial registrados en los actos notariales se mantienen bajo su custodia y salvaguarda en el Centro de Proceso de Datos de los Servicios Centrales de la Agencia Notarial de Certificación (Ancert), un complejo dispositivo dotado de fuertes medidas de seguridad, en cumplimiento con lo dispuesto en la Ley Orgánica 15/1999, de 13 de diciembre, de Protección de Datos de Carácter Personal, y en virtud al fin último de su función pública, la protección del derecho privado de las personas.

Para más información:

SR Solchaga Recio
& asociados

cien@solchagarecio.es
