

## El número de compraventas cae en todas las CC.AA. en el tercer trimestre de 2019, con excepción de Murcia

### Compraventa de vivienda

- Alza del 3,4% en Murcia, que contrasta con las caídas en el resto de CC.AA. que alcanzaron tasas de dos dígitos en Navarra (-26,5%), Asturias (-13,1%), Extremadura (-12,3%), La Rioja (-11,9%) y Canarias (-10,2%).
- Disparidad en la evolución de los precios por m<sup>2</sup>, aunque predominan las subidas (once CC.AA.). En el lado positivo destaca Aragón (23,8%) y en el negativo La Rioja (-16,4%).

### Préstamos hipotecarios para adquisición de vivienda

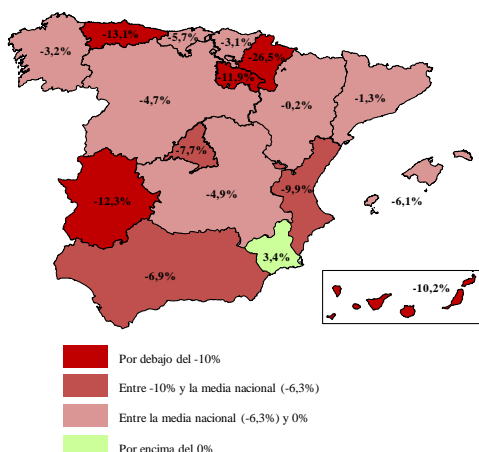
- Sólo crecen Murcia (16,1%), Aragón (11,6%) y Cataluña (4,5%). Descienden el resto con especial intensidad en Asturias (-20,3%).
- La cuantía media crece en nueve CC.AA., destacando La Rioja (15,5%) Madrid (7,7%) y Aragón (7,3%), caídas en el resto de CC.AA. siendo la mayor Baleares (-12,9%) seguida de Canarias (-8,0%) y Navarra (-7,4%).

### Constitución de sociedades

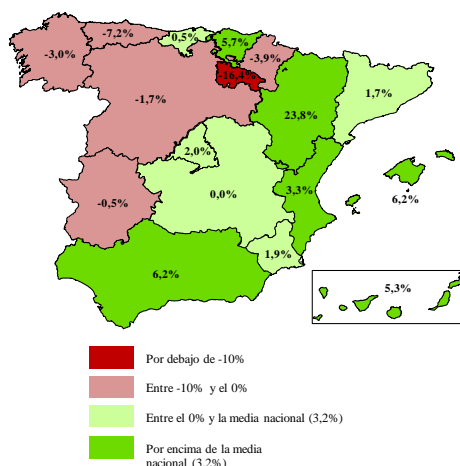
- El número de sociedades constituidas desciende en trece CC.AA. la mayor subida registrada en Canarias(4,4%) y la mayor caída en La Rioja (-15,2%).
- Disparidad en el capital medio, gran subida en Aragón (50,4%) y considerable descenso en Asturias (-33,8%).

Nota: Los datos ofrecidos en esta nota de prensa corresponden a las operaciones realizadas en el tercer trimestre de 2019, siendo reflejo del trabajo diario del conjunto de notarios.

Compraventa de vivienda. Variación interanual. 3T19



Precio medio por m<sup>2</sup>. Variación interanual. 3T19



Fuente: Centro de Información Estadística del Notariado

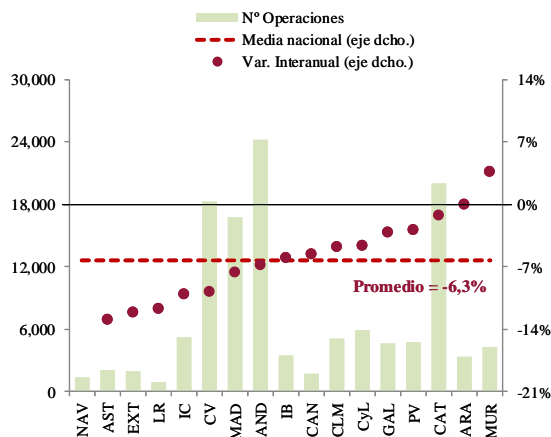
## Compraventa de vivienda

En el 3T19, la compraventa de vivienda disminuyó a nivel nacional (-6,3%) continuando la tendencia del trimestre anterior. Sólo Murcia resistió con un incremento del 3,4% y sólo Aragón y Cataluña consiguieron mantener la caída por debajo del 2% (-0,2% y -1,3% respectivamente). Entre las autonomías restantes se registraron retrocesos por encima del 10% en Navarra (-26,5%) Asturias (-13,1%), Extremadura (-12,3%), La Rioja (-11,9%) y Canarias (-10,2%).

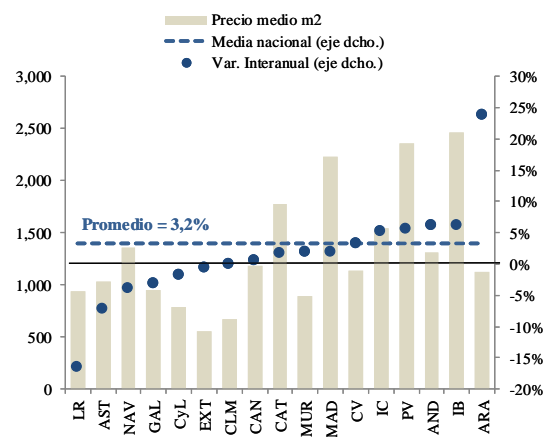
Los precios, sin embargo, recuperan algo el terreno perdido el trimestre anterior al avanzar un 3,2% interanual a nivel nacional (hasta los 1.460 €/m<sup>2</sup>). Se registraron incrementos en diez CC.AA., destacando mucho Aragón (23,8%), y de manera moderada Baleares y Andalucía, ambas avanzando un 6,2%. Registran crecimientos País Vasco (5,7%), Madrid (2,0%) y Cataluña (1,7%) y mantienen los mayores precios absolutos junto a Baleares. En Castilla La Mancha no hubo ni crecimiento ni descenso (0,0%) y los precios promedio por m<sup>2</sup> decrecieron en las seis autonomías restantes, destacando por encima de todos La Rioja (-16,4%).

Mientras, la compraventa retrocedió aún más en las viviendas tipo piso (-6,9%) continuando este descenso mayor ya registrado el trimestre anterior. Se repite la tendencia general al solo registrarse un incremento en Murcia (2,4%). En el lado de los descensos destacan por su fuerza Navarra (-31,2%) y Asturias (-16,6%) mientras que el más leve se produjo en Aragón (-0,3%). El precio medio por m<sup>2</sup> de los pisos fue mayor al del total de vivienda llegando al 3,8% de incremento a nivel nacional, ganando terreno respecto al 2T19. El alza siguió siendo llamativo en Aragón (19,4%) y Baleares (12,0%). Se han materializado descensos en cinco autonomías, siendo la mayor en La Rioja (-24,3%) y los cuatro restantes en Extremadura, Galicia, Cantabria y Asturias todas inferiores al 5%.

Total vivienda - compraventas. 3T19



Total vivienda - precio medio m2. 3T19



Fuente: Centro de Información Estadística del Notariado.

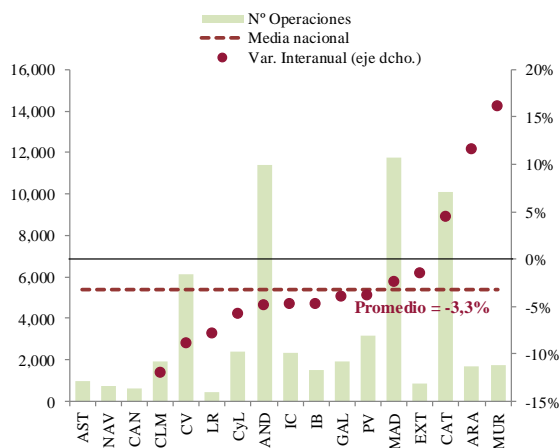
### Préstamos hipotecarios

El segundo trimestre registró una caída del 3,3% interanual de los préstamos destinados a la adquisición de vivienda a nivel nacional. Sólo Murcia (16,1%), Aragón (11,6%) y Cataluña (4,5%) rompieron la tendencia de descenso general. Los descensos fueron por encima del 10% en Asturias (-20,3%), Navarra (-16,8%), Cantabria (-15,1%) y Castilla-La Mancha (-12,1%).

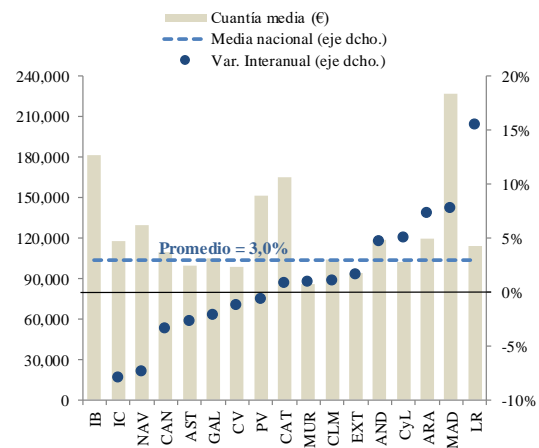
Por su parte, la cuantía promedio de los nuevos préstamos repunta su incremento, rompiendo la tendencia de los últimos cuatro trimestres. La cuantía promedió los 146.027€, un 3,0% más que un año antes. La disparidad volvió a ser significativa por CC.AA. al registrar aumentos en nueve autonomías y retrocesos en las ocho restantes. La mayor alza, a tasas de dos dígitos, se cifró en La Rioja (15,5%), y entre el 5% y el 10% crecieron Madrid (7,7%), Aragón (7,3%) y Castilla y León (5,0%). Fueron más moderadas entre el 5% y el 0% en Andalucía, Extremadura, Castilla La Mancha, Murcia y Cataluña. Por el contrario, el retroceso más notable en la cuantía media de los nuevos préstamos para adquisición de vivienda se produjo en Baleares (-12,9%).

Por último, el porcentaje de compraventas de viviendas financiadas mediante un préstamo hipotecario alcanzó el 48,2% a nivel nacional, en línea con la ratio los dos primeros trimestres del año. Liderando la clasificación volvieron a situarse Madrid (70,0%) y País Vasco (66,4%), regiones en las que los nuevos préstamos evolucionaron algo mejor que las compraventas. Todavía superando la media nacional se ubicaron Navarra (55,9%) Cataluña (50,6%) Aragón (50,0%) y La Rioja (49,8%).

Préstamos hip. adq. vivienda. 3T19



Prést. hip. adq. vivienda. Cuantía media. 3T19



Fuente: Centro de Información Estadística del Notariado

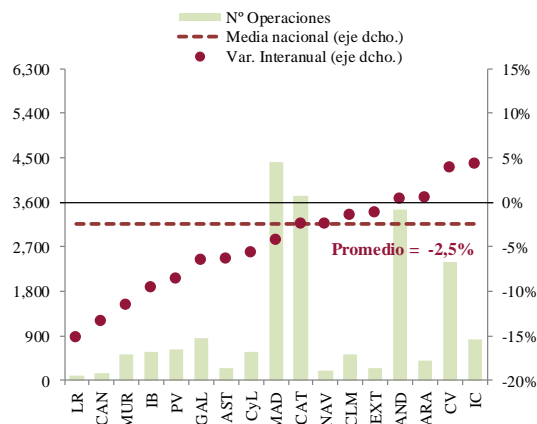
### Constitución de sociedades

El tercer trimestre de 2019 reveló una caída en la creación de sociedades (-2,5% interanual) a nivel nacional, continuando la tendencia del del trimestre precedente. El número de nuevas sociedades constituidas alcanzó las 19.790. En cuatro de las 17 CC.AA. se registraron ascensos, aunque todos por debajo del 5%, siendo el mayor de todos en Canarias, cuyo incremento fue del 4,4%, seguida de Comunidad Valenciana (3,9%) y testimoniales en Aragón (0,5%) y Andalucía (0,3%). En cambio, las doce autonomías restantes registraron descensos, que alcanzaron los dos dígitos en los casos de La Rioja (-15,2%), Cantabria (-13,4%) y Murcia (-11,5%). Baleares, País Vasco, Galicia, Asturias y Castilla y León cifraron también descensos notables, de entre el 5 y el 10% en tasa interanual.

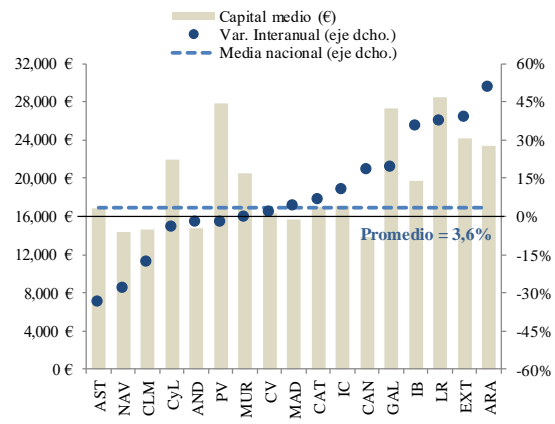
Por su parte, el capital social fundacional de las nuevas sociedades constituidas creció un 3,6% interanual a nivel nacional en el tercer trimestre del año, hasta los 17.460 €. La serie continúa mostrando cierta volatilidad, ya que el capital social promedio descendió en el 2T19 (-1,9%) luego de un ligero incremento en el trimestre previo (0,4%). La disparidad territorial del capital fundacional sigue siendo la norma, al registrarse aumentos abultados esta vez en Aragón (50,4%), Extremadura (38,9%), La Rioja (37,3%) y Baleares (35,4%) todavía a dos dígitos, pero en menor medida, crecieron Galicia, Cantabria y las Islas Canarias, seguidos de aumentos de un dígito en Cataluña, Madrid y Comunidad Valenciana.

Sin embargo, el capital social fundacional de las nuevas sociedades descendió en las restantes siete autonomías, de las que tres cifraron disminuciones de dos dígitos: Asturias (-33,8%), Navarra (-28,7%) y Castilla La Mancha (-18,4%). En menor medida decrecieron Castilla y León (-4,3%), Andalucía (-2,6%), País Vasco (-2,5%), y Murcia (-0,6%).

Constitución de sociedades. 3T19



Constitución de sociedades. Capital medio. 3T19



Fuente: Centro de Información Estadística del Notariado

Anexo 1. Tablas correspondientes a compraventa de vivienda trimestral y anual

COMPRAVENTA DE VIVIENDA - DATOS TRIMESTRALES

	AND	ARA	AST	IB	IC	CAN	CyL	CLM	CAT	CV	EXT	GAL	MAD	MUR	NAV	PV	LR	TOTAL [a]	
NÚMERO DE OPERACIONES	<i>Nivel</i>																		
	3T17	21.963	3.207	2.128	4.096	5.989	1.531	5.236	4.467	19.288	17.637	2.056	4.240	17.999	3.396	1.269	4.314	861	119.677
	4T17	26.638	4.006	2.619	4.883	6.631	2.120	6.485	6.104	21.860	22.536	2.160	4.704	22.030	4.419	1.731	5.774	1.016	145.716
	1T18	25.796	3.608	2.334	4.204	6.579	1.415	5.973	5.286	20.741	21.371	2.081	4.395	19.917	4.186	1.575	5.613	1.090	136.164
	2T18	31.828	4.314	2.816	5.165	7.175	1.923	6.975	6.211	24.933	24.660	2.429	5.337	24.400	5.002	2.029	6.248	1.134	162.579
	3T18	25.958	3.391	2.439	3.732	5.806	1.783	6.239	5.370	20.225	20.332	2.208	4.808	18.194	4.100	1.813	4.906	1.075	132.379
	4T18	28.998	4.284	2.646	4.533	6.022	1.977	6.906	6.794	24.240	23.035	2.599	5.246	23.225	4.962	1.762	6.646	1.400	155.275
	1T19	27.258	3.640	2.572	3.984	6.153	1.627	6.391	5.890	21.536	20.666	2.294	4.755	19.548	4.456	1.554	5.802	1.097	139.223
	2T19	29.270	4.061	2.596	4.072	6.531	1.900	6.777	6.391	23.546	22.953	2.679	5.375	20.107	5.206	1.715	6.535	1.069	150.783
	3T19*	24.167	3.385	2.121	3.503	5.215	1.681	5.944	5.105	19.956	18.312	1.937	4.652	16.788	4.241	1.333	4.755	947	124.042
PRECIO MEDIO POR M2	<i>Variación interanual (%)</i>																		
	3T17	13,5%	9,2%	12,3%	14,6%	20,1%	23,3%	9,9%	26,0%	11,2%	9,8%	21,9%	11,5%	19,8%	16,3%	15,2%	10,9%	24,8%	14,2%
	4T17	16,6%	17,9%	27,4%	6,3%	13,3%	37,5%	10,7%	28,1%	3,4%	20,7%	11,5%	10,0%	17,7%	21,9%	18,6%	7,8%	18,6%	14,8%
	1T18	14,4%	14,6%	9,3%	-6,4%	-2,9%	8,4%	8,8%	8,3%	1,2%	19,2%	0,9%	9,4%	2,8%	21,5%	8,3%	6,5%	32,0%	8,4%
	2T18	18,3%	18,4%	19,7%	2,1%	-3,1%	13,6%	19,6%	17,4%	2,1%	13,8%	19,2%	14,8%	11,1%	15,4%	27,4%	9,8%	8,6%	11,7%
	3T18	18,2%	5,7%	14,6%	-8,9%	-3,1%	16,5%	19,2%	20,2%	4,9%	15,3%	7,4%	13,4%	1,1%	20,7%	42,9%	13,7%	24,9%	10,6%
	4T18	8,9%	6,9%	1,0%	-7,2%	-9,2%	-6,7%	6,5%	11,3%	10,9%	2,2%	20,3%	11,5%	5,4%	12,3%	1,8%	15,1%	37,8%	6,6%
	1T19	5,7%	0,9%	10,2%	-5,2%	-6,5%	15,0%	7,0%	11,4%	3,8%	-3,3%	10,2%	8,2%	-1,9%	6,5%	-1,3%	3,4%	0,6%	2,2%
	2T19	-8,0%	-5,9%	-7,8%	-21,2%	-9,0%	-1,2%	-2,8%	2,9%	-5,6%	-6,9%	10,3%	0,7%	-17,6%	4,1%	-15,5%	4,6%	-5,7%	-7,3%
	3T19*	-6,9%	-0,2%	-13,1%	-6,1%	-10,2%	-5,7%	-4,7%	-4,9%	-1,3%	-9,9%	-12,3%	-3,2%	-7,7%	3,4%	-26,5%	-3,1%	-11,9%	-6,3%
PRECIO MEDIO POR M2	<i>Nivel (€)</i>																		
	3T17	1.181 €	954 €	1.057 €	2.306 €	1.522 €	1.115 €	719 €	622 €	1.657 €	1.029 €	547 €	852 €	2.017 €	848 €	1.321 €	2.270 €	917 €	1.373 €
	4T17	1.158 €	1.099 €	1.062 €	2.319 €	1.422 €	1.183 €	774 €	641 €	1.613 €	1.040 €	521 €	861 €	2.085 €	829 €	1.383 €	2.157 €	911 €	1.369 €
	1T18	1.161 €	971 €	975 €	2.144 €	1.485 €	1.077 €	796 €	632 €	1.645 €	1.035 €	569 €	906 €	2.146 €	826 €	1.320 €	2.214 €	1.020 €	1.376 €
	2T18	1.196 €	988 €	1.141 €	2.262 €	1.534 €	1.184 €	744 €	754 €	1.679 €	1.069 €	599 €	869 €	2.194 €	853 €	1.582 €	2.177 €	886 €	1.417 €
	3T18	1.230 €	907 €	1.115 €	2.320 €	1.461 €	1.175 €	797 €	675 €	1.744 €	1.097 €	560 €	974 €	2.187 €	877 €	1.418 €	2.232 €	1.118 €	1.414 €
	4T18	1.235 €	1.019 €	1.083 €	2.289 €	1.458 €	1.163 €	863 €	748 €	1.749 €	1.068 €	562 €	914 €	2.148 €	858 €	1.322 €	2.270 €	910 €	1.427 €
	1T19	1.186 €	955 €	1.023 €	2.392 €	1.432 €	1.152 €	779 €	661 €	1.787 €	1.079 €	581 €	1.065 €	2.233 €	877 €	1.327 €	2.274 €	1.151 €	1.428 €
	2T19	1.210 €	1.050 €	1.041 €	2.402 €	1.447 €	1.124 €	777 €	657 €	1.749 €	1.124 €	582 €	939 €	2.289 €	882 €	1.318 €	2.302 €	871 €	1.430 €
	3T19*	1.306 €	1.122 €	1.035 €	2.464 €	1.538 €	1.180 €	784 €	675 €	1.774 €	1.133 €	557 €	945 €	2.231 €	894 €	1.363 €	2.358 €	934 €	1.460 €
PRECIO MEDIO POR M2	<i>Variación interanual (%)</i>																		
	3T17	2,4%	-1,7%	8,0%	10,9%	19,5%	2,7%	3,7%	1,1%	10,4%	1,0%	6,2%	-1,7%	10,2%	3,8%	3,5%	2,1%	-1,2%	6,8%
	4T17	2,7%	20,0%	-4,5%	9,7%	-5,4%	1,8%	4,6%	2,2%	-0,3%	3,7%	-1,6%	-1,7%	8,4%	-2,0%	7,5%	2,0%	3,7%	2,5%
	1T18	5,3%	-2,8%	-5,7%	6,3%	0,1%	-9,5%	-4,7%	2,6%	-0,5%	0,3%	5,2%	0,9%	7,6%	0,6%	7,6%	4,3%	24,4%	1,3%
	2T18	-1,1%	2,0%	10,3%	4,4%	1,3%	7,6%	0,2%	11,4%	-1,3%	5,2%	7,9%	-0,5%	9,6%	3,3%	19,5%	-3,6%	-5,8%	1,8%
	3T18	4,2%	-5,0%	5,5%	0,6%	-4,0%	5,3%	10,9%	8,6%	5,3%	6,6%	2,3%	14,4%	8,4%	3,4%	7,4%	-1,7%	21,9%	3,0%
	4T18	6,7%	-7,2%	2,0%	-1,3%	2,5%	-1,6%	11,5%	16,6%	8,5%	2,7%	7,9%	6,2%	3,0%	3,4%	-4,4%	5,3%	-0,1%	4,3%
	1T19	2,1%	-1,6%	4,8%	11,6%	-3,6%	7,0%	-2,1%	4,6%	8,7%	4,2%	2,1%	17,6%	4,1%	6,1%	0,5%	2,7%	12,9%	3,8%
	2T19	1,2%	6,2%	-8,8%	6,2%	-5,7%	-5,1%	4,4%	-12,8%	4,2%	5,1%	-2,9%	8,0%	4,4%	3,4%	-16,7%	5,7%	-1,7%	1,0%
	3T19*	6,2%	23,8%	-7,2%	6,2%	5,3%	0,5%	-1,7%	0,0%	1,7%	3,3%	-0,5%	-3,0%	2,0%	1,9%	-3,9%	5,7%	-16,4%	3,2%

Fuente: Centro de Información Estadística del Notariado. [a] Promedio ponderado. \* Dato provisional (información reportada cercana al 100%).

COMPRAVENTA DE VIVIENDA TIPO PISO - DATOS TRIMESTRALES

	AND	ARA	AST	IB	IC	CAN	CyL	CLM	CAT	CV	EXT	GAL	MAD	MUR	NAV	PV	LR	TOTAL [a]	
NÚMERO DE OPERACIONES	<i>Nivel</i>																		
	3T17	15.650	2.713	1.723	3.338	4.682	1.224	3.555	2.673	15.688	13.931	1.303	3.052	16.020	2.309	1.066	4.087	757	93.771
	4T17	19.129	3.372	2.236	3.940	5.150	1.720	4.573	3.794	17.828	17.848	1.279	3.549	19.622	3.061	1.419	5.470	908	114.898
	1T18	18.796	3.040	1.961	3.462	5.085	1.121	4.452	3.469	17.210	16.962	1.340	3.381	17.925	2.894	1.319	5.336	994	108.747
	2T18	23.557	3.686	2.412	4.289	5.481	1.574	5.119	3.976	20.577	19.419	1.631	4.039	21.787	3.500	1.693	5.908	1.008	129.656
	3T18	18.770	2.772	2.063	2.924	4.316	1.458	4.335	3.298	16.374	15.801	1.380	3.556	15.804	2.755	1.546	4.604	962	102.718
	4T18	20.744	3.556	2.215	3.609	4.600	1.619	4.784	4.232	19.837	17.972	1.744	3.896	20.595	3.435	1.463	6.189	1.259	121.749
	1T19	19.715	2.992	2.183	3.029	4.853	1.304	4.644	3.746	17.573	15.899	1.500	3.591	17.261	3.085	1.263	5.428	981	109.047
	2T19	20.787	3.357	2.148	3.229	5.137	1.548	4.897	4.158	19.016	17.819	1.789	4.060	17.774	3.561	1.383	6.131	942	117.736
	3T19*	17.423	2.764	1.720	2.779	4.013	1.371	4.081	3.050	16.097	13.900	1.252	3.394	14.579	2.820	1.064	4.450	856	95.612
	<i>Variación interanual (%)</i>																		
3T17	14,9%	10,2%	14,2%	13,6%	23,1%	22,2%	11,0%	26,0%	9,7%	11,1%	29,7%	10,7%	16,5%	16,4%	17,9%	10,7%	22,7%	14,1%	
4T17	17,0%	17,9%	32,9%	4,3%	15,6%	38,0%	13,5%	37,9%	1,8%	20,4%	3,5%	7,9%	16,6%	20,2%	18,9%	7,1%	20,4%	14,4%	
1T18	13,7%	11,9%	9,0%	-6,5%	-4,0%	3,0%	10,0%	13,9%	1,0%	18,6%	2,5%	7,3%	2,2%	21,0%	9,4%	5,9%	33,2%	7,7%	
2T18	19,0%	16,1%	22,9%	2,9%	-7,5%	11,6%	23,3%	18,9%	0,8%	11,1%	26,1%	16,4%	9,5%	14,0%	29,0%	9,5%	8,2%	10,6%	
3T18	19,9%	2,2%	19,7%	-12,4%	-7,8%	19,1%	21,9%	23,4%	4,4%	13,4%	5,9%	16,5%	-1,3%	19,3%	45,0%	12,6%	27,1%	9,5%	
4T18	8,4%	5,5%	-0,9%	-8,4%	-10,7%	-5,9%	4,6%	11,5%	11,3%	0,7%	36,4%	9,8%	5,0%	12,2%	3,1%	13,1%	38,7%	6,0%	
1T19	4,9%	-1,6%	11,3%	-12,5%	-4,6%	16,3%	4,3%	8,0%	2,1%	-6,3%	11,9%	6,2%	-3,7%	6,6%	-4,2%	1,7%	-1,3%	0,3%	
2T19	-11,8%	-8,9%	-10,9%	-24,7%	-6,3%	-1,7%	-4,3%	4,6%	-7,6%	-8,2%	9,7%	0,5%	-18,4%	1,7%	-18,3%	3,8%	-6,5%	-9,2%	
3T19*	-7,2%	-0,3%	-16,6%	-4,9%	-7,0%	-6,0%	-5,9%	-7,5%	-1,7%	-12,0%	-9,3%	-4,5%	-7,8%	2,4%	-31,2%	-3,3%	-11,0%	-6,9%	
PRECIO MEDIO POR M2	<i>Nivel (€)</i>																		
	3T17	1.291 €	1.116 €	1.135 €	2.073 €	1.590 €	1.297 €	889 €	722 €	1.906 €	1.036 €	629 €	1.063 €	2.207 €	842 €	1.551 €	2.394 €	990 €	1.537 €
	4T17	1.258 €	1.286 €	1.164 €	2.116 €	1.465 €	1.344 €	920 €	729 €	1.847 €	1.042 €	641 €	1.095 €	2.226 €	813 €	1.594 €	2.308 €	971 €	1.517 €
	1T18	1.258 €	1.117 €	1.096 €	2.044 €	1.563 €	1.231 €	982 €	740 €	1.838 €	1.039 €	674 €	1.080 €	2.313 €	831 €	1.487 €	2.272 €	1.078 €	1.521 €
	2T18	1.287 €	1.129 €	1.207 €	2.174 €	1.561 €	1.303 €	975 €	918 €	1.892 €	1.066 €	741 €	1.070 €	2.365 €	839 €	1.845 €	2.371 €	949 €	1.571 €
	3T18	1.297 €	1.099 €	1.176 €	2.144 €	1.547 €	1.339 €	978 €	758 €	2.024 €	1.100 €	690 €	1.187 €	2.417 €	883 €	1.679 €	2.342 €	1.286 €	1.581 €
	4T18	1.336 €	1.156 €	1.143 €	2.151 €	1.526 €	1.293 €	973 €	996 €	2.020 €	1.087 €	692 €	1.100 €	2.326 €	854 €	1.585 €	2.388 €	969 €	1.596 €
	1T19	1.293 €	1.132 €	1.144 €	2.288 €	1.448 €	1.320 €	949 €	782 €	2.044 €	1.086 €	697 €	1.378 €	2.437 €	882 €	1.569 €	2.366 €	1.269 €	1.600 €
	2T19	1.343 €	1.232 €	1.129 €	2.279 €	1.489 €	1.301 €	949 €	737 €	2.008 €	1.139 €	723 €	1.195 €	2.514 €	895 €	1.575 €	2.386 €	947 €	1.609 €
	3T19*	1.400	1.312	1.155	2.402	1.665	1.312	983	768	2.037	1.157	665	1.160	2.444	883	1.707	2.465	973	1.641 €
	<i>Variación interanual (%)</i>																		
3T17	3,5%	-3,0%	1,9%	5,8%	22,1%	-0,2%	1,3%	0,9%	9,4%	0,3%	-1,7%	0,3%	12,7%	3,9%	5,1%	3,8%	-2,1%	6,8%	
4T17	3,1%	21,4%	-3,9%	6,9%	-9,4%	4,9%	0,8%	-6,4%	1,7%	3,8%	0,6%	2,7%	7,3%	-0,5%	8,2%	5,1%	4,4%	2,5%	
1T18	5,8%	2,3%	-0,2%	8,7%	-0,2%	-1,3%	-1,6%	3,4%	-1,2%	2,1%	5,9%	2,2%	8,9%	1,3%	3,1%	2,5%	24,9%	1,9%	
2T18	-4,7%	5,3%	6,0%	8,3%	0,5%	5,4%	8,2%	10,7%	-1,0%	5,8%	11,1%	-0,7%	10,2%	3,4%	21,4%	3,0%	-5,1%	2,3%	
3T18	0,5%	-1,5%	3,7%	3,5%	-2,7%	3,2%	9,9%	5,0%	6,2%	6,2%	9,7%	11,7%	9,5%	4,8%	8,3%	-2,2%	29,9%	2,9%	
4T18	6,2%	-10,1%	-1,8%	1,7%	4,1%	-3,8%	5,8%	36,5%	9,4%	4,3%	7,9%	0,5%	4,5%	5,0%	-0,5%	3,5%	-0,2%	5,2%	
1T19	2,8%	1,4%	4,3%	11,9%	-7,3%	7,2%	-3,4%	5,7%	11,2%	4,4%	3,4%	27,6%	5,4%	6,2%	5,5%	4,1%	17,7%	5,2%	
2T19	4,4%	9,1%	-6,4%	4,8%	-4,6%	-0,2%	-2,6%	-19,8%	6,1%	6,8%	-2,5%	11,7%	6,3%	6,7%	-14,6%	0,6%	-0,2%	2,4%	
3T19*	7,9%	19,4%	-1,8%	12,0%	7,7%	-2,0%	0,5%	1,3%	0,7%	5,2%	-3,5%	-2,3%	1,1%	0,0%	1,6%	5,2%	-24,3%	3,8%	

Fuente: Centro de Información Estadística del Notariado. [a] Promedio ponderado. \* Dato provisional (información reportada cercana al 100%).

	AND	ARA	AST	IB	IC	CAN	CyL	CLM	CAT	CV	EXT	GAL	MAD	MUR	NAV	PV	LR	TOTAL [a]		
NÚMERO DE OPERACIONES	<i>Nivel</i>																			
	2007	174.464	23.143	19.662	21.653	39.304	13.389	49.623	48.010	110.601	125.568	17.631	39.524	90.820	34.570	10.528	27.182	7.896	853.568	
	2008	117.153	16.274	14.758	12.280	25.270	9.825	33.281	35.121	60.410	78.182	15.624	29.225	56.652	25.962	7.698	21.382	5.741	564.838	
	2009	91.196	14.499	11.261	9.421	18.186	8.857	27.088	23.647	54.619	60.189	12.708	23.773	58.020	20.159	6.993	18.285	4.899	463.800	
	2010	92.125	15.186	11.887	11.075	19.718	8.405	30.669	24.771	64.682	65.512	11.924	26.261	63.478	17.704	5.964	24.019	4.420	497.800	
	2011	69.335	9.328	7.807	8.889	14.664	5.617	19.544	17.622	45.110	48.099	8.245	16.261	47.733	11.558	5.432	18.793	2.629	356.666	
	2012	72.890	11.118	7.361	9.637	15.707	4.759	19.866	18.449	49.707	54.198	8.318	16.579	46.918	11.499	4.607	15.398	2.994	370.005	
	2013	61.008	7.615	4.583	8.410	15.734	3.142	13.870	12.739	44.760	48.896	5.193	11.957	41.227	10.030	3.545	11.081	2.271	306.061	
	2014	71.088	9.939	5.927	11.163	18.027	4.005	17.430	14.486	55.230	54.341	6.312	14.100	54.274	11.195	4.724	14.403	2.756	369.400	
	2015	78.029	11.333	6.519	13.089	20.325	4.632	18.352	14.327	61.261	60.040	6.335	14.664	57.802	12.820	4.871	16.829	3.127	404.355	
	2016	84.896	11.697	7.611	16.184	22.620	5.257	20.553	16.332	75.493	68.380	7.226	15.726	67.719	13.630	5.174	19.109	3.258	460.865	
	2017	98.064	14.006	9.234	18.531	26.798	6.649	23.042	20.744	86.062	79.769	8.315	17.610	81.368	15.595	6.047	21.047	3.747	536.628	
	2018	112.582	15.597	10.235	17.634	25.583	7.098	26.093	23.661	90.139	89.398	9.317	19.787	85.736	18.250	7.179	23.413	4.699	586.401	
		<i>Variación interanual (%)</i>																		
	2008	-32,8%	-29,7%	-24,9%	-43,3%	-35,7%	-26,6%	-32,9%	-26,8%	-45,4%	-37,7%	-11,4%	-26,1%	-37,6%	-24,9%	-26,9%	-21,3%	-27,3%	-33,8%	
	2009	-22,2%	-10,9%	-23,7%	-23,3%	-28,0%	-9,9%	-18,6%	-32,7%	-9,6%	-23,0%	-18,7%	-18,7%	2,4%	-22,4%	-9,2%	-14,5%	-14,7%	-17,9%	
	2010	1,0%	4,7%	5,6%	17,6%	8,4%	-5,1%	13,2%	4,8%	18,4%	8,8%	-6,2%	10,5%	9,4%	-12,2%	-14,7%	31,4%	-9,8%	7,3%	
	2011	-24,7%	-38,6%	-34,3%	-19,7%	-25,6%	-33,2%	-36,3%	-28,9%	-30,3%	-26,6%	-30,9%	-38,1%	-24,8%	-34,7%	-8,9%	-21,8%	-40,5%	-28,4%	
	2012	5,1%	19,2%	-5,7%	8,4%	7,1%	-15,3%	1,6%	4,7%	10,2%	12,7%	0,9%	2,0%	-1,7%	-0,5%	-15,2%	-18,1%	13,9%	3,7%	
2013	-16,3%	-31,5%	-37,7%	-12,7%	0,2%	-34,0%	-30,2%	-31,0%	-10,0%	-9,8%	-37,6%	-27,9%	-12,1%	-12,8%	-23,1%	-28,0%	-24,1%	-17,3%		
2014	16,5%	30,5%	29,3%	32,7%	14,6%	27,5%	25,7%	13,7%	23,4%	11,1%	21,5%	17,9%	31,6%	11,6%	33,3%	30,0%	21,4%	20,7%		
2015	9,8%	14,0%	10,0%	17,3%	12,7%	15,7%	5,3%	-1,1%	10,9%	10,5%	0,4%	4,0%	6,5%	14,5%	3,1%	16,8%	13,5%	9,5%		
2016	8,8%	3,2%	16,8%	23,6%	11,3%	13,5%	12,0%	14,0%	23,2%	13,9%	14,1%	7,2%	17,2%	6,3%	6,2%	13,5%	4,2%	14,0%		
2017	15,5%	19,7%	21,3%	14,5%	18,5%	26,5%	12,1%	27,0%	14,0%	16,7%	15,1%	12,0%	20,2%	14,4%	16,9%	10,1%	15,0%	16,4%		
2018	14,8%	11,4%	10,8%	-4,8%	-4,5%	6,8%	13,2%	14,1%	4,7%	12,1%	12,1%	12,4%	5,4%	17,0%	18,7%	11,2%	25,4%	9,3%		
PRECIO MEDIO POR M2	<i>Nivel (€)</i>																			
	2007	1.521 €	1.641 €	1.576 €	2.335 €	1.742 €	1.739 €	1.263 €	1.192 €	2.626 €	1.580 €	779 €	1.284 €	2.601 €	1.433 €	1.911 €	2.804 €	1.633 €	1.810 €	
	2008	1.525 €	1.659 €	1.660 €	2.529 €	1.800 €	1.736 €	1.221 €	1.260 €	2.459 €	1.642 €	823 €	1.336 €	2.590 €	1.541 €	1.714 €	2.624 €	1.783 €	1.777 €	
	2009	1.459 €	1.615 €	1.647 €	2.233 €	1.642 €	1.635 €	1.227 €	1.150 €	2.289 €	1.496 €	856 €	1.331 €	2.338 €	1.391 €	1.786 €	2.476 €	1.718 €	1.700 €	
	2010	1.406 €	1.545 €	1.546 €	2.078 €	1.530 €	1.633 €	1.179 €	1.078 €	2.179 €	1.439 €	799 €	1.300 €	2.327 €	1.277 €	1.649 €	2.582 €	1.530 €	1.665 €	
	2011	1.339 €	1.410 €	1.467 €	2.123 €	1.442 €	1.460 €	1.027 €	1.045 €	1.941 €	1.274 €	800 €	1.195 €	2.147 €	1.191 €	1.576 €	2.496 €	1.313 €	1.554 €	
	2012	1.185 €	1.274 €	1.333 €	1.955 €	1.348 €	1.296 €	918 €	834 €	1.699 €	1.153 €	773 €	1.113 €	1.909 €	1.001 €	1.391 €	2.274 €	1.423 €	1.375 €	
	2013	1.134 €	1.012 €	1.279 €	1.897 €	1.346 €	1.227 €	764 €	740 €	1.498 €	993 €	590 €	944 €	1.743 €	864 €	1.376 €	2.202 €	1.109 €	1.261 €	
	2014	1.090 €	1.032 €	1.064 €	1.985 €	1.235 €	1.103 €	766 €	643 €	1.487 €	992 €	573 €	863 €	1.789 €	837 €	1.427 €	2.151 €	945 €	1.257 €	
	2015	1.115 €	964 €	1.040 €	2.070 €	1.275 €	1.117 €	767 €	589 €	1.515 €	1.023 €	564 €	876 €	1.812 €	834 €	1.200 €	2.122 €	974 €	1.276 €	
	2016	1.128 €	927 €	1.029 €	2.119 €	1.373 €	1.124 €	731 €	634 €	1.547 €	1.009 €	538 €	861 €	1.878 €	835 €	1.222 €	2.173 €	914 €	1.310 €	
	2017	1.163 €	1.005 €	1.047 €	2.202 €	1.486 €	1.147 €	768 €	639 €	1.656 €	1.029 €	541 €	871 €	2.025 €	831 €	1.314 €	2.202 €	897 €	1.373 €	
	2018	1.206 €	971 €	1.079 €	2.254 €	1.485 €	1.150 €	800 €	702 €	1.704 €	1.067 €	572 €	916 €	2.169 €	853 €	1.411 €	2.223 €	984 €	1.409 €	
		<i>Variación interanual (%)</i>																		
	2008	0,3%	1,1%	5,3%	8,3%	3,3%	-0,2%	-3,3%	5,7%	-6,3%	3,9%	5,7%	4,0%	-0,4%	7,5%	-10,3%	-6,4%	9,1%	-1,8%	
	2009	-4,3%	-2,6%	-0,8%	-11,7%	-8,8%	-5,8%	0,6%	-8,7%	-6,9%	-8,9%	3,9%	-0,4%	-9,7%	-9,7%	4,2%	-5,6%	-3,6%	-4,3%	
	2010	-3,7%	-4,3%	-6,2%	-6,9%	-6,8%	-0,1%	-3,9%	-6,3%	-4,8%	-3,8%	-6,6%	-2,3%	-0,4%	-8,2%	-7,7%	4,3%	-10,9%	-2,0%	
	2011	-4,7%	-8,7%	-5,1%	2,2%	-5,8%	-10,6%	-12,9%	-3,1%	-11,0%	-11,5%	0,1%	-8,1%	-7,8%	-6,7%	-4,4%	-3,3%	-14,2%	-6,7%	
	2012	-11,5%	-9,7%	-9,2%	-7,9%	-6,5%	-11,2%	-10,7%	-20,2%	-12,5%	-9,5%	-3,3%	-6,9%	-11,1%	-16,0%	-11,8%	-8,9%	8,4%	-11,5%	
2013	-4,3%	-20,6%	-4,0%	-3,0%	-0,2%	-5,3%	-16,7%	-11,3%	-11,8%	-13,9%	-23,7%	-15,2%	-8,7%	-13,8%	-1,0%	-3,2%	-22,0%	-8,3%		
2014	-3,9%	2,0%	-16,8%	4,7%	-8,2%	-10,1%	0,3%	-13,0%	-0,8%	-0,1%	-2,8%	-8,6%	2,6%	-3,0%	3,7%	-2,3%	-14,8%	-0,4%		
2015	2,3%	-6,6%	-2,3%	4,3%	3,3%	1,2%	0,2%	-8,4%	1,9%	3,1%	-1,5%	1,5%	1,3%	-0,4%	-15,9%	-1,3%	3,1%	1,6%		
2016	1,2%	-3,8%	-1,1%	2,4%	7,7%	0,7%	-4,8%	7,7%	2,1%	-1,3%	-4,7%	-1,7%	3,6%	0,1%	1,8%	2,4%	-6,2%	2,6%		
2017	3,1%	8,4%	1,8%	3,9%	8,2%	2,0%	5,1%	0,7%	7,0%	2,0%	0,5%	1,1%	7,8%	-0,5%	7,5%	1,3%	-1,8%	4,8%		
2018	3,7%	-3,4%	3,0%	2,3%	-0,1%	0,2%	4,2%	9,9%	2,9%	3,7%	5,8%	5,1%	7,1%	2,7%	7,4%	1,0%	9,6%	2,6%		

Fuente: Centro de Información Estadística del Notariado. [a] Para el precio por metro cuadrado, promedio trimestral ponderado por el número de operaciones. \* Dato provisional (información reportada cercana al 100%).





Anexo 2. Tablas correspondientes a préstamos hipotecarios trimestrales y anuales

PRÉSTAMOS HIPOTECARIOS - DATOS TRIMESTRALES

	AND	ARA	AST	IB	IC	CAN	CyL	CLM	CAT	CV	EXT	GAL	MAD	MUR	NAV	PV	LR	TOTAL [a]	
NÚMERO DE OPERACIONES	<i>Nivel</i>																		
	3T17	14.122	1.912	1.472	2.576	3.191	831	3.034	2.656	12.915	8.049	1.318	2.829	13.052	2.185	1.023	4.026	472	75.663
	4T17	16.366	2.196	1.682	3.078	3.301	1.170	3.464	3.125	14.148	9.785	1.473	3.289	16.013	2.696	1.362	5.194	623	88.965
	1T18	16.039	2.242	1.750	2.990	3.223	878	3.582	3.087	14.481	9.864	1.585	2.998	15.239	2.517	1.345	5.021	634	87.475
	2T18	19.681	2.629	2.005	2.918	3.806	1.121	4.281	3.513	17.557	11.539	1.769	3.806	18.533	2.791	1.549	5.622	733	103.853
	3T18	16.677	2.116	1.654	2.496	3.375	1.068	3.549	2.925	14.574	9.698	1.362	3.040	14.652	2.349	1.229	4.553	614	85.931
	4T18	17.423	2.514	1.816	2.845	3.540	1.139	3.656	3.412	16.126	10.433	1.586	3.277	17.048	2.708	1.439	5.818	711	95.491
	1T19	18.302	2.208	1.852	2.827	3.258	1.042	3.862	3.457	15.889	10.682	1.740	3.223	15.845	2.629	1.322	5.202	666	94.006
	2T19	19.427	2.706	1.986	2.819	3.345	1.209	4.257	3.661	17.354	11.579	2.052	3.764	16.499	3.084	1.450	5.843	661	101.696
	3T19*	15.107	2.102	1.351	2.249	3.064	925	3.144	2.537	14.030	8.679	1.172	2.784	13.803	2.499	1.022	4.221	544	79.234
NÚMERO DE OPERACIONES	<i>Variación interanual (%)</i>																		
	3T17	4,3%	-6,3%	0,3%	4,5%	11,7%	5,6%	4,0%	9,8%	6,7%	-1,0%	7,3%	1,9%	13,7%	-9,6%	7,8%	4,3%	0,0%	5,2%
	4T17	7,1%	0,3%	2,1%	2,9%	8,2%	22,5%	-0,7%	10,1%	1,5%	7,0%	-0,5%	2,1%	13,0%	-2,3%	14,2%	4,2%	11,1%	6,0%
	1T18	5,9%	11,0%	6,4%	0,3%	1,8%	1,6%	3,2%	2,5%	4,7%	12,3%	1,0%	-1,6%	8,2%	0,6%	10,4%	0,0%	15,7%	5,5%
	2T18	14,8%	13,1%	11,8%	-8,2%	9,8%	10,2%	20,6%	14,1%	9,7%	15,4%	12,0%	10,8%	12,3%	-2,9%	13,1%	5,7%	18,4%	11,4%
	3T18	18,1%	10,7%	12,4%	-3,1%	5,8%	28,5%	17,0%	10,1%	12,8%	20,5%	3,3%	7,5%	12,3%	7,5%	20,1%	13,1%	30,1%	13,6%
	4T18	6,5%	14,5%	8,0%	-7,6%	7,2%	-2,6%	5,5%	9,2%	14,0%	6,6%	7,7%	-0,4%	6,5%	0,4%	5,7%	12,0%	14,1%	7,3%
	1T19	14,1%	-1,5%	5,8%	-5,5%	1,1%	18,7%	7,8%	12,0%	9,7%	8,3%	9,8%	7,5%	4,0%	4,4%	-1,7%	3,6%	5,0%	7,5%
	2T19	-1,3%	2,9%	-0,9%	-3,4%	-12,1%	7,9%	-0,6%	4,2%	-1,2%	0,3%	16,0%	-1,1%	-11,0%	10,5%	-6,4%	3,9%	-9,8%	-2,1%
	3T19*	-9,4%	-0,7%	-18,3%	-9,9%	-9,2%	-13,4%	-11,4%	-13,3%	-3,7%	-10,5%	-13,9%	-8,4%	-5,8%	6,4%	-16,9%	-7,3%	-11,4%	-7,8%
CUANTÍA MEDIA	<i>Nivel (€)</i>																		
	3T17	138.586 €	149.280 €	131.984 €	219.206 €	150.041 €	126.096 €	144.932 €	126.417 €	193.552 €	122.238 €	124.979 €	127.369 €	258.269 €	114.884 €	209.733 €	190.015 €	116.551 €	172.155 €
	4T17	144.521 €	157.683 €	123.249 €	260.846 €	136.819 €	142.377 €	120.543 €	113.472 €	191.196 €	119.587 €	117.125 €	149.639 €	276.046 €	105.599 €	148.918 €	193.991 €	142.783 €	175.983 €
	1T18	140.910 €	150.953 €	120.274 €	246.072 €	133.583 €	121.727 €	132.768 €	113.540 €	190.549 €	114.226 €	108.034 €	119.512 €	272.013 €	106.452 €	191.269 €	181.828 €	105.328 €	171.180 €
	2T18	137.688 €	163.568 €	139.234 €	248.834 €	138.872 €	136.110 €	124.757 €	122.252 €	194.117 €	124.391 €	121.483 €	143.880 €	262.421 €	105.362 €	181.863 €	181.632 €	126.628 €	172.830 €
	3T18	147.706 €	167.836 €	151.585 €	264.169 €	157.437 €	140.120 €	133.019 €	133.019 €	192.471 €	121.342 €	124.830 €	135.398 €	287.587 €	105.097 €	162.758 €	189.389 €	113.310 €	179.489 €
	4T18	147.360 €	173.002 €	149.341 €	256.331 €	152.132 €	147.252 €	137.610 €	130.641 €	226.619 €	122.848 €	111.406 €	148.188 €	263.847 €	111.413 €	182.914 €	200.722 €	100.253 €	183.875 €
	1T19	139.516 €	170.217 €	123.892 €	235.452 €	148.160 €	162.316 €	127.688 €	116.305 €	188.060 €	119.331 €	104.686 €	129.034 €	268.398 €	115.774 €	176.094 €	199.850 €	141.784 €	171.863 €
	2T19	147.230 €	144.499 €	135.186 €	255.791 €	165.987 €	129.438 €	143.577 €	131.245 €	190.940 €	132.015 €	130.397 €	129.822 €	279.133 €	116.251 €	181.132 €	193.679 €	135.591 €	177.888 €
	3T19*	155.337 €	167.679 €	145.190 €	221.787 €	160.672 €	120.278 €	149.048 €	121.373 €	214.685 €	135.979 €	131.150 €	144.061 €	330.136 €	121.499 €	195.293 €	193.784 €	142.177 €	195.328 €
CUANTÍA MEDIA	<i>Variación interanual (%)</i>																		
	3T17	6,7%	9,2%	4,6%	12,0%	5,4%	4,5%	21,8%	1,6%	9,0%	9,1%	15,9%	3,4%	-3,9%	15,3%	21,9%	4,8%	-12,2%	6,3%
	4T17	6,4%	4,8%	-22,5%	2,1%	-8,7%	11,8%	2,6%	-7,5%	-1,3%	2,6%	2,0%	8,9%	6,2%	-10,4%	-17,7%	-0,4%	4,2%	2,4%
	1T18	5,8%	-10,2%	-0,2%	5,4%	-11,0%	-20,4%	5,3%	-5,0%	9,5%	1,9%	11,7%	-12,2%	6,3%	9,1%	19,7%	-1,2%	-5,8%	4,0%
	2T18	1,0%	19,6%	3,7%	13,4%	7,3%	17,0%	-0,7%	-7,1%	5,3%	6,2%	6,3%	10,9%	2,1%	4,2%	12,8%	1,8%	15,8%	3,8%
	3T18	6,6%	12,4%	14,9%	20,5%	4,9%	11,1%	-8,2%	4,4%	-0,6%	-0,7%	-0,1%	6,3%	11,4%	-8,5%	-22,4%	-0,3%	-2,8%	4,3%
	4T18	2,0%	9,7%	21,2%	-1,7%	11,2%	3,4%	14,2%	15,1%	18,5%	2,7%	-4,9%	-1,0%	-4,4%	5,5%	22,8%	3,5%	-29,8%	4,5%
	1T19	-1,0%	12,8%	3,0%	-4,3%	10,9%	33,3%	-3,8%	2,4%	-1,3%	4,5%	-3,1%	8,0%	-1,3%	8,8%	-7,9%	9,9%	34,6%	0,4%
	2T19	6,9%	-11,7%	-2,9%	2,8%	19,5%	-4,9%	15,1%	7,4%	-1,6%	6,1%	7,3%	-9,8%	6,4%	10,3%	-0,4%	6,6%	7,1%	2,9%
	3T19*	5,2%	-0,1%	-4,2%	-16,0%	2,1%	-14,2%	12,1%	-8,0%	11,5%	12,1%	5,1%	6,4%	14,8%	15,6%	20,0%	2,3%	25,5%	8,8%

Fuente: Centro de Información Estadística del Notariado. [a] Promedio ponderado. \* Dato provisional (información reportada cercana al 100%).

PRÉSTAMOS HIPOTECARIOS DESTINADOS A LA ADQUISICIÓN DE UNA VIVIENDA - DATOS TRIMESTRALES

	AND	ARA	AST	IB	IC	CAN	CyL	CLM	CAT	CV	EXT	GAL	MAD	MUR	NAV	PV	LR	TOTAL [a]	
NÚMERO DE OPERACIONES	<i>Nivel</i>																		
	3T17	9.508	1.388	1.007	1.597	2.286	524	2.096	1.943	7.869	5.371	819	1.828	10.964	1.295	707	2.865	385	52.452
	4T17	11.251	1.619	1.188	1.888	2.309	761	2.428	2.278	8.710	6.536	948	2.046	13.215	1.582	923	3.637	506	61.825
	1T18	11.109	1.638	1.277	1.853	2.318	519	2.594	2.240	9.186	6.662	1.031	1.912	12.710	1.520	893	3.522	507	61.491
	2T18	14.024	1.923	1.406	1.877	2.738	715	3.104	2.542	11.287	8.016	1.138	2.376	15.328	1.732	1.099	4.096	603	74.004
	3T18	11.972	1.517	1.217	1.581	2.440	734	2.573	2.220	9.662	6.717	881	2.002	12.051	1.493	895	3.287	512	61.754
	4T18	12.607	1.931	1.290	1.869	2.537	722	2.663	2.547	10.814	7.264	1.065	2.143	14.047	1.767	1.014	4.180	605	69.065
	1T19	13.217	1.699	1.292	1.787	2.334	680	2.820	2.507	10.550	7.235	1.160	2.100	12.981	1.608	949	3.782	560	67.261
	2T19	14.067	2.023	1.395	1.776	2.437	772	3.072	2.676	11.765	7.836	1.382	2.442	13.426	1.935	1.003	4.269	532	72.808
	3T19*	11.382	1.692	969	1.506	2.323	623	2.423	1.952	10.096	6.119	867	1.923	11.751	1.733	745	3.159	472	59.735
	<i>Variación interanual (%)</i>																		
	3T17	15,0%	0,1%	7,4%	8,4%	22,4%	10,5%	9,8%	21,4%	18,1%	10,5%	20,1%	9,7%	21,1%	14,5%	14,2%	7,1%	11,3%	15,0%
	4T17	17,7%	6,2%	13,1%	6,8%	12,7%	33,0%	0,6%	15,9%	10,9%	17,5%	9,3%	5,7%	15,5%	21,0%	17,1%	7,1%	15,0%	13,5%
	1T18	12,9%	10,8%	14,3%	1,4%	8,3%	3,6%	8,0%	9,9%	14,6%	23,2%	8,4%	4,0%	10,0%	19,3%	6,3%	0,7%	12,9%	11,5%
	2T18	21,0%	14,3%	12,4%	-7,2%	10,0%	7,4%	31,2%	16,3%	15,9%	23,1%	19,9%	12,3%	10,9%	10,2%	19,3%	9,7%	19,9%	15,4%
	3T18	25,9%	9,3%	20,9%	-1,0%	6,7%	40,1%	22,8%	14,3%	22,8%	25,1%	7,6%	9,5%	9,9%	15,3%	26,6%	14,7%	33,0%	17,7%
	4T18	12,1%	19,3%	8,6%	-1,0%	9,9%	-5,1%	9,7%	11,8%	24,2%	11,1%	12,3%	4,7%	6,3%	11,7%	9,9%	14,9%	19,6%	11,7%
	1T19	19,0%	3,7%	1,2%	-3,6%	0,7%	31,0%	8,7%	11,9%	14,8%	8,6%	12,5%	9,8%	2,1%	5,8%	6,3%	7,4%	10,5%	9,4%
	2T19	0,3%	5,2%	-0,8%	-5,4%	-11,0%	8,0%	-1,0%	5,3%	4,2%	-2,2%	21,4%	2,8%	-12,4%	11,7%	-8,7%	4,2%	-11,8%	-1,6%
3T19*	-4,9%	11,6%	-20,3%	-4,8%	-4,8%	-15,1%	-5,8%	-12,1%	4,5%	-8,9%	-1,5%	-4,0%	-2,5%	16,1%	-16,8%	-3,9%	-7,9%	-3,3%	
CUANTÍA MEDIA	<i>Nivel (€)</i>																		
	3T17	107.147 €	108.001 €	97.066 €	174.062 €	112.513 €	110.199 €	97.065 €	98.205 €	154.202 €	97.837 €	96.003 €	107.858 €	192.019 €	82.505 €	126.141 €	150.753 €	109.023 €	134.284 €
	4T17	109.275 €	111.753 €	98.509 €	182.554 €	113.778 €	113.039 €	98.416 €	99.108 €	152.930 €	96.260 €	89.139 €	118.053 €	194.736 €	83.454 €	120.996 €	152.489 €	121.152 €	135.961 €
	1T18	109.460 €	101.697 €	99.784 €	183.400 €	108.668 €	102.484 €	95.077 €	90.932 €	154.465 €	95.156 €	86.517 €	105.568 €	196.901 €	85.650 €	120.165 €	150.041 €	93.624 €	134.412 €
	2T18	111.810 €	116.955 €	107.842 €	186.282 €	113.344 €	112.697 €	100.454 €	94.349 €	161.160 €	97.932 €	87.502 €	113.759 €	198.782 €	84.444 €	131.774 €	156.298 €	100.416 €	138.498 €
	3T18	113.377 €	111.174 €	102.779 €	208.952 €	127.888 €	112.979 €	97.090 €	102.691 €	164.113 €	100.036 €	92.887 €	107.021 €	211.116 €	85.515 €	140.482 €	152.589 €	99.148 €	141.817 €
	4T18	115.248 €	119.188 €	109.823 €	189.914 €	125.199 €	109.993 €	98.115 €	99.036 €	163.875 €	101.076 €	88.516 €	112.574 €	196.345 €	89.824 €	127.486 €	152.063 €	91.347 €	140.000 €
	1T19	109.233 €	112.680 €	102.235 €	178.421 €	125.248 €	104.704 €	97.175 €	98.140 €	157.262 €	98.765 €	87.090 €	105.938 €	200.982 €	86.467 €	127.460 €	149.056 €	98.230 €	136.105 €
	2T19	112.549 €	110.466 €	103.451 €	192.228 €	131.617 €	102.717 €	98.410 €	118.881 €	158.014 €	99.119 €	102.547 €	105.167 €	208.672 €	86.518 €	123.722 €	152.954 €	121.074 €	139.513 €
	3T19*	118.723	119.319	99.996	181.901	117.716	109.145	101.927	103.684	165.403	98.728	94.404	104.717	227.344	86.294	130.072	151.587	114.474	146.027 €
	<i>Variación interanual (%)</i>																		
	3T17	2,5%	-0,3%	-1,9%	7,5%	-0,6%	11,5%	5,7%	3,8%	7,9%	1,8%	14,8%	0,7%	-2,2%	-4,3%	-21,4%	0,6%	-12,5%	2,0%
	4T17	0,1%	15,1%	-17,8%	0,5%	-1,8%	0,5%	4,3%	1,1%	3,0%	4,4%	6,9%	5,4%	1,7%	3,3%	-10,9%	2,1%	-0,9%	1,6%
	1T18	3,1%	-9,8%	-3,0%	4,7%	-9,7%	-1,0%	-0,9%	-6,9%	7,5%	3,3%	4,7%	-9,1%	2,8%	3,3%	-3,4%	-0,1%	3,8%	1,4%
	2T18	1,8%	5,3%	7,7%	5,8%	9,6%	9,3%	5,3%	-10,5%	9,9%	4,8%	-2,1%	5,9%	7,0%	1,4%	4,0%	-1,8%	9,7%	4,1%
	3T18	5,8%	2,9%	5,9%	20,0%	13,7%	2,5%	0,0%	4,6%	6,4%	2,2%	-3,2%	-0,8%	9,9%	3,6%	11,4%	1,2%	-9,1%	5,6%
	4T18	5,5%	6,7%	11,5%	4,0%	10,0%	-2,7%	-0,3%	-0,1%	7,2%	5,0%	-0,7%	-4,6%	0,8%	7,6%	5,4%	-0,3%	-24,6%	3,0%
	1T19	-0,2%	10,8%	2,5%	-2,7%	15,3%	2,2%	2,2%	7,9%	1,8%	3,8%	0,7%	0,4%	2,1%	1,0%	6,1%	-0,7%	4,9%	1,3%
	2T19	0,7%	-5,5%	-4,1%	3,2%	16,1%	-8,9%	-2,0%	26,0%	-2,0%	1,2%	17,2%	-7,6%	5,0%	2,5%	-6,1%	-2,1%	20,6%	0,7%
3T19*	4,7%	7,3%	-2,7%	-12,9%	-8,0%	-3,4%	5,0%	1,0%	0,8%	-1,3%	1,6%	-2,2%	7,7%	0,9%	-7,4%	-0,7%	15,5%	3,0%	

Fuente: Centro de Información Estadística del Notariado. [a] Promedio ponderado. \* Dato provisional (información reportada cercana al 100%).



PRÉSTAMOS HIPOTECARIOS DESTINADOS A LA ADQUISICIÓN DE UNA VIVIENDA - DATOS ANUALES

	AND	ARA	AST	IB	IC	CAN	CyL	CLM	CAT	CV	EXT	GAL	MAD	MUR	NAV	PV	LR	TOTAL [a]		
NÚMERO DE OPERACIONES	Nivel																			
	2007	97.054	12.661	11.637	16.920	24.290	6.474	27.196	20.840	76.487	71.846	7.864	18.923	73.838	20.337	6.933	22.919	3.501	519.720	
	2008	54.518	8.363	7.783	8.936	14.205	4.421	18.033	13.669	35.925	37.892	5.880	12.425	45.007	11.253	4.651	16.730	2.740	302.431	
	2009	38.428	7.440	5.881	6.254	10.243	3.341	13.993	9.780	26.027	26.527	5.052	10.370	44.241	7.834	4.088	15.161	2.651	237.311	
	2010	41.201	8.360	6.673	6.577	10.760	3.910	15.842	10.297	34.219	27.115	5.144	12.962	50.017	8.107	3.674	19.086	2.488	266.432	
	2011	25.637	5.068	3.410	4.332	6.054	2.013	8.795	5.488	19.399	14.740	3.091	6.406	29.578	4.289	3.753	13.982	1.400	157.435	
	2012	22.361	4.613	3.105	3.522	5.497	1.431	7.639	5.266	17.852	12.356	2.466	5.354	29.070	3.656	2.824	10.338	1.292	138.642	
	2013	15.923	2.969	1.982	2.594	3.945	982	4.528	3.796	12.442	9.865	1.783	3.692	20.638	2.478	1.834	5.902	979	96.332	
	2014	24.990	4.190	2.761	3.380	5.434	1.469	6.226	5.050	18.031	13.336	2.532	5.376	29.708	3.897	2.347	8.232	1.261	138.220	
	2015	31.446	5.388	3.324	4.822	6.849	1.954	7.326	6.048	22.789	17.307	2.937	6.417	35.661	4.768	2.628	10.631	1.541	171.836	
	2016	36.861	5.728	4.019	6.580	7.926	2.096	8.723	7.373	29.281	20.895	3.299	7.353	42.065	5.291	2.943	12.749	1.641	204.823	
	2017	42.189	6.168	4.563	7.336	9.224	2.452	9.291	8.444	34.330	23.824	3.667	7.827	49.549	5.722	3.391	13.732	1.843	233.552	
	2018	49.712	7.009	5.190	7.180	10.033	2.690	10.934	9.549	40.949	28.659	4.115	8.433	54.136	6.512	3.901	15.085	2.227	266.314	
	CANTÍA MEDIA	Nivel (€)																		
		2007	168.756 €	175.643 €	137.760 €	237.695 €	161.432 €	156.357 €	149.907 €	156.249 €	222.440 €	157.987 €	144.430 €	136.268 €	244.259 €	153.431 €	184.057 €	201.634 €	156.567 €	185.050 €
		2008	149.409 €	160.726 €	127.456 €	215.233 €	158.206 €	145.052 €	139.543 €	142.021 €	199.550 €	146.993 €	123.991 €	121.890 €	228.131 €	139.091 €	157.050 €	190.413 €	200.821 €	168.741 €
		2009	133.638 €	150.808 €	119.233 €	178.752 €	131.536 €	119.267 €	130.059 €	132.743 €	175.736 €	123.800 €	110.479 €	121.971 €	197.717 €	124.215 €	147.626 €	180.444 €	177.143 €	152.334 €
		2010	129.831 €	137.272 €	125.763 €	171.904 €	133.209 €	126.340 €	127.626 €	126.576 €	177.708 €	121.241 €	101.742 €	117.142 €	195.616 €	118.040 €	154.686 €	182.191 €	165.520 €	151.362 €
		2011	120.563 €	129.956 €	109.959 €	156.775 €	117.185 €	114.132 €	115.123 €	112.556 €	162.008 €	104.456 €	95.577 €	107.846 €	182.877 €	99.877 €	173.172 €	165.126 €	198.795 €	140.479 €
2012		103.986 €	116.691 €	106.691 €	137.407 €	98.508 €	106.667 €	108.257 €	86.933 €	130.542 €	90.287 €	102.263 €	95.028 €	152.992 €	84.921 €	142.086 €	149.247 €	144.436 €	120.839 €	
2013		94.463 €	110.760 €	95.876 €	142.526 €	115.803 €	98.960 €	90.019 €	82.466 €	125.950 €	78.221 €	90.247 €	87.972 €	140.776 €	72.770 €	126.872 €	141.366 €	110.233 €	111.618 €	
2014		97.482 €	96.808 €	99.236 €	152.864 €	99.708 €	101.654 €	92.701 €	84.816 €	127.228 €	83.426 €	84.029 €	100.951 €	167.270 €	76.226 €	116.182 €	132.028 €	98.714 €	117.504 €	
2015		103.886 €	106.225 €	98.247 €	183.181 €	115.006 €	105.099 €	93.734 €	88.555 €	139.357 €	90.004 €	107.717 €	108.689 €	177.415 €	82.059 €	127.497 €	144.206 €	98.055 €	126.568 €	
2016		106.372 €	99.188 €	106.296 €	174.043 €	109.494 €	106.812 €	94.792 €	95.553 €	142.422 €	92.467 €	85.579 €	107.046 €	191.262 €	83.275 €	154.182 €	149.374 €	110.929 €	131.248 €	
2017		108.109 €	110.899 €	99.650 €	176.963 €	112.534 €	107.470 €	96.708 €	100.106 €	149.356 €	94.908 €	89.306 €	112.374 €	191.002 €	83.033 €	124.542 €	153.158 €	102.967 €	133.988 €	
2018		112.474 €	112.254 €	105.057 €	192.137 €	118.775 €	109.538 €	97.684 €	96.752 €	160.903 €	98.550 €	88.855 €	109.730 €	200.786 €	86.358 €	129.977 €	152.748 €	96.134 €	138.719 €	
CANTÍA MEDIA		Variación interanual (%)																		
		2008	-11,5%	-8,5%	-7,5%	-9,4%	-2,0%	-7,2%	-6,9%	-9,1%	-10,3%	-7,0%	-14,2%	-10,6%	-6,6%	-9,3%	-14,7%	-5,6%	28,3%	-8,8%
		2009	-10,6%	-6,2%	-6,5%	-16,9%	-16,9%	-17,8%	-6,8%	-6,5%	-11,9%	-15,8%	-10,9%	0,1%	-13,3%	-10,7%	-6,0%	-5,2%	-11,8%	-9,7%
		2010	-2,8%	-9,0%	5,5%	-3,8%	1,3%	-1,9%	-4,6%	-1,1%	-2,1%	-7,9%	-4,0%	-1,1%	-5,0%	4,8%	1,0%	-6,6%	-0,6%	
		2011	-7,1%	-5,3%	-12,6%	-8,8%	-12,0%	-9,7%	-9,8%	-11,1%	-8,8%	-13,8%	-6,1%	-7,9%	-6,5%	-15,4%	12,0%	-9,4%	20,1%	-7,2%
		2012	-13,7%	-10,2%	-3,0%	-12,4%	-15,9%	-6,5%	-6,0%	-22,8%	-19,4%	-13,6%	7,0%	-11,9%	-16,3%	-15,0%	-18,0%	-9,6%	-27,3%	-14,0%
	2013	-9,2%	-5,1%	-10,1%	-3,7%	-17,6%	-16,8%	-5,1%	-3,5%	-13,4%	-11,8%	-7,4%	-11,8%	-8,0%	-14,3%	-10,7%	-5,3%	-23,7%	-7,6%	
	2014	3,2%	-12,6%	3,5%	7,3%	-13,9%	2,7%	3,0%	2,8%	1,0%	6,7%	-6,9%	14,8%	18,8%	4,8%	-8,4%	-6,6%	-10,4%	5,3%	
	2015	6,6%	9,7%	-1,0%	19,8%	15,3%	3,4%	1,1%	4,4%	9,5%	7,9%	28,2%	7,7%	6,1%	7,7%	9,7%	9,2%	-0,7%	7,7%	
	2016	2,4%	-6,6%	8,2%	-5,0%	-4,8%	1,6%	1,1%	7,9%	2,2%	2,7%	-20,6%	-1,5%	7,7%	1,5%	20,9%	3,6%	13,1%	3,7%	
	2017	1,6%	11,8%	-6,3%	1,7%	2,8%	0,6%	2,0%	4,8%	4,9%	2,6%	4,4%	5,0%	-0,1%	-0,3%	-19,2%	2,5%	-7,2%	2,1%	
	2018	4,0%	1,2%	5,4%	8,6%	5,5%	1,9%	1,0%	-3,4%	7,7%	3,8%	-0,5%	-2,4%	5,1%	4,0%	4,4%	-0,3%	-6,6%	3,5%	

Fuente: Centro de Información Estadística del Notariado. [a] Para el precio por metro cuadrado, promedio trimestral ponderado por el número de operaciones. \* Dato provisional (información reportada cercana al 100%).

Anexo 3. Tablas correspondientes a constitución de sociedades trimestrales y anuales

CONSTITUCIÓN DE SOCIEDADES - DATOS TRIMESTRALES

	AND	ARA	AST	IB	IC	CAN	CyL	CLM	CAT	CV	EXT	GAL	MAD	MUR	NAV	PV	LR	TOTAL [a]	
NÚMERO DE OPERACIONES	<i>Nivel</i>																		
	3T17	3.278	421	337	694	786	157	616	514	4.158	2.324	228	902	4.414	576	189	624	98	20.316
	4T17	4.249	614	380	853	956	207	775	718	4.831	2.972	325	1.071	5.474	697	284	941	137	25.484
	1T18	4.835	626	407	994	978	200	870	867	5.616	3.390	360	1.280	5.984	830	280	934	97	28.548
	2T18	4.385	487	318	869	1.011	197	757	738	5.135	2.949	312	1.101	5.731	796	253	831	115	25.985
	3T18	3.433	385	265	631	795	156	606	525	3.828	2.309	246	901	4.624	600	211	676	105	20.296
	4T18	4.432	529	350	804	899	219	799	701	5.151	3.163	336	1.139	5.857	722	249	947	136	26.433
	1T19	4.619	624	384	946	1.007	176	923	890	5.661	3.422	371	1.260	6.154	802	271	961	152	28.623
	2T19	4.067	532	351	759	851	191	752	632	4.837	2.926	295	1.027	5.934	708	241	877	116	25.096
	3T19*	3.445	387	248	570	830	135	572	518	3.733	2.398	243	842	4.425	531	206	618	89	19.790
	<i>Variación interanual (%)</i>																		
	3T17	-6,2%	-7,1%	2,4%	-4,4%	-8,1%	-19,9%	0,0%	-9,5%	-6,6%	1,4%	-9,9%	-9,1%	8,7%	-6,5%	17,4%	-7,6%	-18,3%	-2,6%
	4T17	1,9%	7,5%	-4,8%	3,0%	-2,3%	-7,6%	-3,4%	8,1%	-10,4%	1,4%	-1,8%	-11,0%	2,5%	-6,4%	-2,4%	9,4%	6,2%	-1,5%
1T18	0,5%	0,6%	-6,2%	-12,4%	-10,0%	-16,7%	-7,9%	10,0%	-7,7%	0,0%	-4,8%	-3,5%	4,1%	-4,8%	-3,4%	-2,8%	-28,7%	-2,4%	
2T18	9,2%	-3,9%	-13,6%	-2,7%	-5,9%	-7,1%	-0,7%	11,3%	-3,0%	2,7%	3,7%	-2,3%	5,9%	8,3%	-0,4%	0,0%	8,5%	2,2%	
3T18	4,7%	-8,6%	-21,4%	-9,1%	1,1%	-0,6%	-1,6%	2,1%	-7,9%	-0,6%	7,9%	-0,1%	4,8%	4,2%	11,6%	8,3%	7,1%	-0,1%	
4T18	4,3%	-13,8%	-7,9%	-5,7%	-6,0%	5,8%	3,1%	-2,4%	6,6%	6,4%	3,4%	6,3%	7,0%	3,6%	-12,3%	0,6%	-0,7%	3,7%	
1T19	-4,5%	-0,3%	-5,7%	-4,8%	3,0%	-12,0%	6,1%	2,7%	0,8%	0,9%	3,1%	-1,6%	2,8%	-3,4%	-3,2%	2,9%	56,7%	0,3%	
2T19	-7,3%	9,2%	10,4%	-12,7%	-15,8%	-3,0%	-0,7%	-14,4%	-5,8%	-0,8%	-5,4%	-6,7%	3,5%	-11,1%	-4,7%	5,5%	0,9%	-3,4%	
3T19*	0,3%	0,5%	-6,3%	-9,6%	4,4%	-13,4%	-5,6%	-1,4%	-2,5%	3,9%	-1,1%	-6,5%	-4,3%	-11,5%	-2,4%	-8,6%	-15,2%	-2,5%	
CAPITAL MEDIO	<i>Nivel (€)</i>																		
	3T17	16.467 €	20.447 €	14.841 €	16.117 €	16.297 €	10.469 €	26.619 €	20.984 €	17.456 €	17.085 €	21.412 €	22.606 €	15.049 €	17.986 €	23.609 €	26.345 €	18.459 €	17.595 €
	4T17	18.702 €	20.299 €	19.699 €	22.740 €	17.805 €	12.881 €	25.842 €	20.078 €	20.701 €	18.011 €	20.908 €	24.268 €	17.780 €	29.027 €	27.982 €	32.010 €	18.736 €	20.305 €
	1T18	15.814 €	14.626 €	22.603 €	13.271 €	12.060 €	15.489 €	21.886 €	15.647 €	14.592 €	16.413 €	15.951 €	19.053 €	13.575 €	25.294 €	13.090 €	20.043 €	19.630 €	15.754 €
	2T18	16.010 €	18.320 €	22.901 €	16.933 €	15.250 €	15.080 €	24.829 €	19.862 €	15.542 €	18.513 €	22.067 €	20.791 €	16.229 €	18.677 €	31.685 €	20.678 €	24.553 €	17.435 €
	3T18	15.155 €	15.576 €	25.355 €	14.559 €	15.497 €	11.720 €	22.892 €	17.864 €	15.961 €	16.039 €	17.354 €	22.891 €	15.019 €	20.656 €	20.174 €	28.603 €	20.715 €	16.849 €
	4T18	18.369 €	24.649 €	30.437 €	19.304 €	14.543 €	8.021 €	28.146 €	26.524 €	17.944 €	17.068 €	15.054 €	23.130 €	16.594 €	23.519 €	18.505 €	32.177 €	29.787 €	19.205 €
	1T19	14.616 €	17.037 €	12.239 €	19.352 €	11.816 €	15.703 €	23.330 €	14.939 €	15.339 €	13.817 €	13.508 €	23.125 €	14.555 €	24.739 €	15.980 €	19.697 €	8.701 €	15.823 €
	2T19	16.716 €	16.155 €	20.087 €	15.401 €	14.452 €	6.965 €	21.385 €	25.264 €	15.513 €	16.382 €	12.023 €	22.658 €	15.425 €	16.700 €	24.149 €	29.097 €	31.585 €	17.100 €
	3T19*	14.768 €	23.426 €	16.782 €	19.707 €	17.101 €	13.846 €	21.906 €	14.586 €	16.975 €	16.299 €	24.110 €	27.243 €	15.631 €	20.525 €	14.390 €	27.886 €	28.437 €	17.460 €
	<i>Variación interanual (%)</i>																		
	3T17	-0,3%	-3,9%	-17,0%	-28,2%	15,1%	-3,9%	20,3%	66,1%	9,1%	34,1%	-10,7%	8,4%	-12,0%	-9,3%	6,2%	-2,5%	121,4%	3,0%
	4T17	-1,2%	-8,5%	-15,5%	16,5%	19,9%	70,1%	-15,3%	6,5%	-0,2%	-8,7%	5,6%	-10,0%	-10,6%	59,7%	17,1%	31,2%	-43,7%	-1,1%
1T18	2,1%	-17,8%	28,8%	-18,6%	-5,2%	53,0%	-14,7%	-18,8%	2,7%	23,6%	-27,8%	1,3%	1,6%	22,8%	2,8%	13,1%	-0,9%	2,3%	
2T18	-21,3%	15,4%	40,5%	17,5%	-27,5%	44,0%	10,8%	27,4%	-14,2%	8,2%	13,5%	16,7%	8,7%	-15,9%	71,7%	-12,9%	-24,9%	-3,0%	
3T18	-8,0%	-23,8%	70,8%	-9,7%	-4,9%	11,9%	-14,0%	-14,9%	-8,6%	-6,1%	-19,0%	1,3%	-0,2%	14,8%	-14,6%	8,6%	12,2%	-4,2%	
4T18	-1,8%	21,4%	54,5%	-15,1%	-18,3%	-37,7%	8,9%	32,1%	-13,3%	-5,2%	-28,0%	-4,7%	-6,7%	-19,0%	-33,9%	0,5%	59,0%	-5,4%	
1T19	-7,6%	16,5%	-45,9%	45,8%	-2,0%	1,4%	6,6%	-4,5%	5,1%	-15,8%	-15,3%	21,4%	7,2%	-2,2%	22,1%	-1,7%	-55,7%	0,4%	
2T19	4,4%	-11,8%	-12,3%	-9,0%	-5,2%	-53,8%	-13,9%	27,2%	-0,2%	-11,5%	-45,5%	9,0%	-5,0%	-10,6%	-23,8%	40,7%	28,6%	-1,9%	
3T19*	-2,6%	50,4%	-33,8%	35,4%	10,3%	18,1%	-4,3%	-18,4%	6,4%	1,6%	38,9%	19,0%	4,1%	-0,6%	-28,7%	-2,5%	37,3%	3,6%	

Fuente: Centro de Información Estadística del Notariado. [a] Promedio ponderado. \* Dato provisional (información reportada cercana al 100%).



## Nota metodológica

---

Los datos ofrecidos en esta nota de prensa proceden del Centro de Información Estadística del Notariado ([www.cienotariado.org](http://www.cienotariado.org)), una base de datos elaborada por el Consejo General del Notariado y son un reflejo fiel de la actividad económica española.

Estos datos provienen del Índice Único Informatizado del Notariado y están disociados de cualquier dato personal y debidamente anonimizados. El proceso de agregación de la información es el siguiente:

### 1. El notario, fuente de información objetiva

La labor diaria del notario le permite obtener una información directa y fiel en relación a aspectos de orden jurídico y económico capitales, gracias a ejercer una función indispensable para los ciudadanos y las empresas y de intermediación entre estos y las Administraciones Públicas. De ahí que su actividad constituya una fuente de información sumamente precisa e independiente, difícil de obtener por medio de otras prácticas profesionales y administrativas.

### 2. La escritura pública

Para que la actividad del notario pueda reportar una información válida y medible, los datos recogidos en la escritura pública deben ser parametrizados de modo que puedan ser procesados por sus sistemas informáticos. De esta manera, de cada acto notarial celebrado es posible extraer los datos maestros de sujetos y objetos que son motivo de una inscripción en el registro, o de los cuales derive algún derecho del ciudadano reconocido legalmente, sin que ello suponga perjuicio alguno de su privacidad.

### 3. Participación de todas las notarías de España, sin exclusión de ningún tipo

Si a este hecho sumamos que el colectivo notarial ha implantado en todo el país una red propia que mantiene permanentemente conectadas a todas las notarías del país (independientemente de su dimensión y localización geográfica), los Colegios Notariales y el Consejo General del Notariado, así como los organismos públicos y privados colaboradores, resulta manifiesta su capacidad de proporcionar una información completa e inmediata imposible de obtener por otros medios.

### 4. El Índice Único Informatizado, una Base de Datos de excepcional valor

De este modo, recopilando el conjunto de actos celebrados en todas las notarías españolas en una base de datos única, el Consejo General del Notariado obtiene el denominado Índice Único Informatizado, que se actualiza quincenalmente. Este índice es una herramienta fundamental para la prevención del blanqueo de capitales y del fraude fiscal. De esos datos, y tras un proceso de anonimización de los mismos, se obtienen las estadísticas que permiten ofrecer de primera mano indicadores de capital importancia relativos a la riqueza del país con un decalaje temporal de dos meses en el caso de las series nacionales y de cuatro en el caso de las series regionales.

## 5. Seguridad y confidencialidad plenas para todos los actos notariales

El registro de los datos en el Índice Único Informatizado se realiza siguiendo un estricto protocolo diseñado para garantizar el correcto cumplimiento de la función notarial. Por ejemplo, para la transmisión de estos datos es imprescindible la presencia del notario en la notaría y su firma electrónica (FEREN), así como la utilización de componentes tecnológicos especialmente diseñados para este cometido, e implantados en cada despacho notarial, como el uso de aplicaciones integradas y servidores seguros.

El envío de los mismos por medios telemáticos a las diferentes instancias corporativas y a los organismos colaboradores, se realiza mediante la Red Privada Notarial (RENO), de uso exclusivo del colectivo notarial, a la que no puede acceder ningún usuario que provenga de una red pública como Internet.

Por último, el Consejo General del Notariado hace hincapié en que los datos de carácter confidencial registrados en los actos notariales se mantienen bajo su custodia y salvaguarda en el Centro de Proceso de Datos de los Servicios Centrales de la Agencia Notarial de Certificación (Ancert), un complejo dispositivo dotado de fuertes medidas de seguridad, en cumplimiento con lo dispuesto en la Ley Orgánica 15/1999, de 13 de diciembre, de Protección de Datos de Carácter Personal, y en virtud al fin último de su función pública, la protección del derecho privado de las personas.

**Para más información:**

---

**SR Solchaga Recio**  
& asociados

[cien@solchagarecio.es](mailto:cien@solchagarecio.es)

---