

Aumento de la compraventa de vivienda en el cuarto trimestre de 2017 en todas las CC.AA. salvo en Cataluña, La Rioja y Murcia

Compraventa de vivienda

- *Dinamismo de las compraventas de vivienda en las CC.AA., con alzas superiores al 30% en Castilla-La Mancha, Madrid y Cantabria. Caen con fuerza en Cataluña (-7,5%) tras siete trimestres consecutivos creciendo a tasas de dos dígitos.*
- *Los precios por m² desaceleran su avance, pero siguen al alza, con ímpetu en Aragón (13,9%), Baleares (10,1%) y Madrid (8,7%). Caen en cinco CCAA, destacando Canarias (-5,3%), y se congelan en Cataluña (0,3%).*

Préstamos hipotecarios

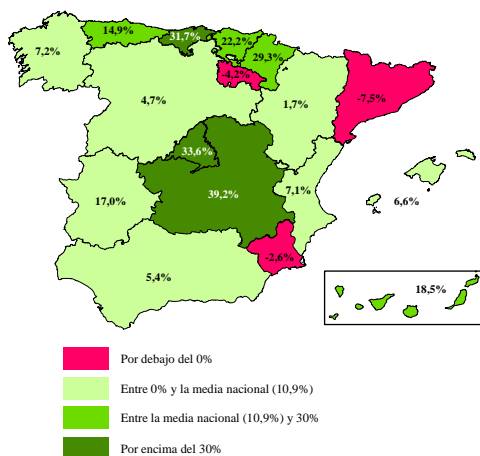
- *Alza de las nuevas hipotecas para la adquisición de vivienda salvo en cinco autonomías, destacando Aragón (-25,2%) y La Rioja (-23,3%) y el cambio de tendencia en Cataluña. Crecen por encima del 30% en Madrid, Navarra, País Vasco y Canarias.*
- *El capital medio acelera su incremento a nivel nacional y sobre todo en Aragón (15,1%), mientras que cae con fuerza en Asturias (-17,8%) y Navarra (-10,7%).*

Constitución de sociedades

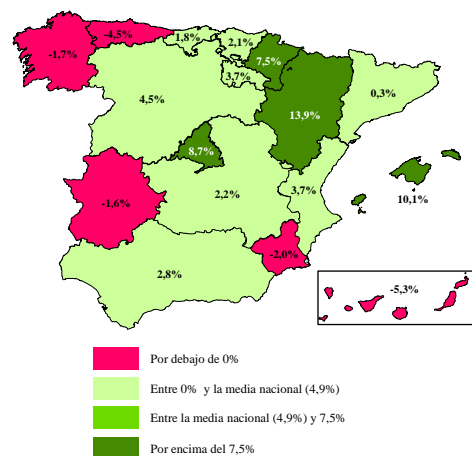
- *Nueva caída nacional de la constitución de sociedades, que alcanzó los dos dígitos en siete CC.AA., destacando Asturias (-27,0%). Crece sólo en seis, sobre todo en País Vasco (34,7%).*
- *Disparidad en torno al capital medio: fuertes alzas en Cantabria (70,1%) y Murcia (59,7%) y caídas sobre todo en La Rioja (-43,7%), Asturias (-15,5%) y Castilla y León (-15,3%).*

Nota: Los datos ofrecidos en esta nota de prensa corresponden a las operaciones realizadas en el cuarto trimestre de 2017, siendo reflejo del trabajo diario del conjunto de notarios.

Compraventa de vivienda. Variación interanual. 4T17



Precio medio por m². Variación interanual. 4T17



Fuente: Centro de Información Estadística del Notariado

Compraventa de vivienda

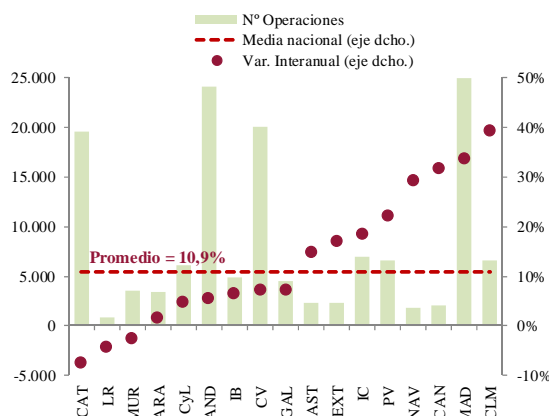
En el 4T17, la compraventa de vivienda registró un crecimiento medio nacional del 10,9% interanual, manteniendo alzas de dos dígitos por cuarto trimestre consecutivo. Por encima del 30% avanzó en Castilla-La Mancha (39,2%), Madrid (33,6%) y Cantabria (31,7%), mientras que sólo retrocedió en Cataluña (-7,5%), La Rioja (-4,2%) y Murcia (-2,6%).

Los precios por m² promediaron los 1.400 € expandiéndose un 4,9% a nivel nacional, 1,9 puntos menos que en el trimestre precedente. La media nacional de 1.400 € siguió siendo ampliamente superada en Baleares (2.327 €), País Vasco (2.158 €), Madrid (2.090 €) y Cataluña (1.622 €). Los precios subieron en 13 CC.AA., especialmente en Aragón (13,9%), Baleares (10,1%) y Madrid (8,7%) y cayeron en las cinco restantes, destacando Canarias (-5,3%) y Asturias (-4,5%). En Cataluña prácticamente se congelaron los precios (0,3%) tras crecer un 10,2% en el 3T17.

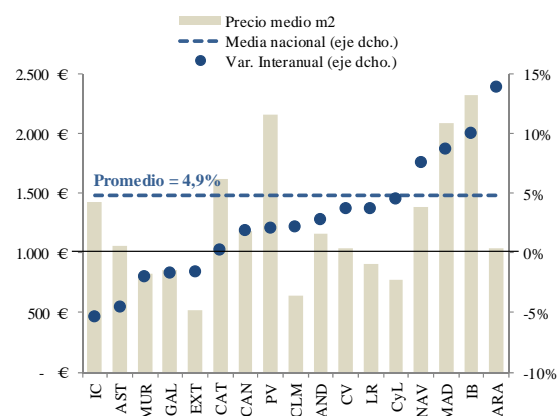
La compraventa de pisos en el 4T17 mostró un crecimiento interanual del 11,5% a nivel nacional, similar al de total vivienda, acumulando ya ocho trimestres consecutivos de aumentos a tasas de dos dígitos. Avanzó en 14 autonomías y cayó en las tres restantes. Destacaron los muy sólidos aumentos en Castilla-La Mancha (45,9%), Cantabria (35,2%), Navarra (31,2%) y Madrid (30,9%). En el extremo opuesto retrocedieron las operaciones un abultado 7,8% en Cataluña (tras avanzar un 9,7% en el 3T17), un 2,2% en Murcia y un 1,6% en La Rioja.

El precio medio por m² de los pisos se desaceleró dos puntos a nivel nacional, hasta el 4,8% interanual, manteniéndose una elevada disparidad entre autonomías. Siete de ellas presentaron alzas de precios superiores al 4%, destacando Aragón (14,7%), Navarra (8,2%) y Madrid (7,6%). Otras seis cifraron aumentos menores al 4%, destacando Cataluña (2,2%), que venía creciendo a tasas cercanas al 10% en los tres trimestres previos. Las cuatro restantes mostraron caídas: Canarias (-9,3%), Castilla-La Mancha (-6,4%), Asturias (-3,9%) y Murcia (-0,5%).

Compraventa de vivienda. 4T17



Precio medio m2. 4T17



Fuente: Centro de Información Estadística del Notariado.

Préstamos hipotecarios

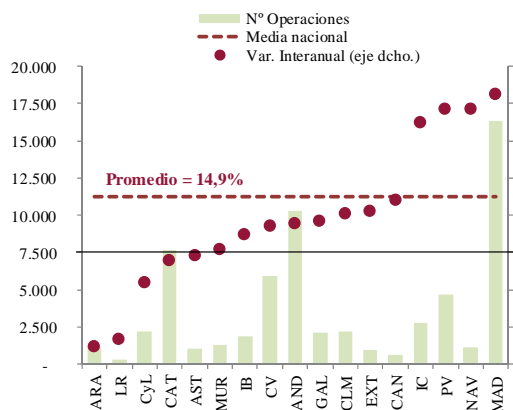
El 4T17 trajo consigo un fuerte aumento del número de préstamos hipotecarios para adquisición de vivienda a nivel nacional (14,9%), en línea con la expansión del trimestre previo, lo que supuso un incremento del 14,4% en el conjunto del año. En el último cuarto del año se registraron avances en doce autonomías y caídas en las cinco restantes. Entre los incrementos destacaron Madrid (42,6%), Navarra (38,6%), País Vasco (38,4%) e Islas Canarias (34,9%). Por el contrario, Aragón (-25,2%), La Rioja (-23,3%) y Castilla y León (-8,3%) cifraron las caídas más intensas, que resultaron en Cataluña (-2,1%) y Asturias (-0,9%) bastante más moderadas.

La tendencia positiva en muchas CC.AA. sigue consolidándose, ya que siete de ellas (Andalucía, Baleares, Canarias, Castilla-La Mancha, Galicia, Madrid y País Vasco) acumulan incrementos en el número de préstamos hipotecarios, trimestre a trimestre, durante los últimos cuatro años. En cambio, se aprecia un súbito enfriamiento en Cataluña, cuyos nuevos préstamos han pasado de crecer a tasas de dos dígitos desde el 1T14 a caer un 2,1% en el 4T17.

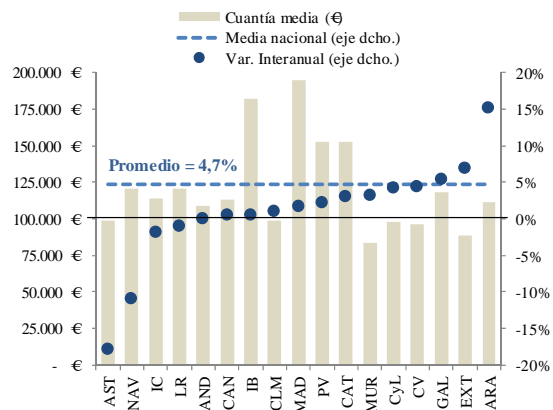
Por su parte, la cuantía promedio de los préstamos hipotecarios para la adquisición de vivienda se aceleró siete décimas hasta el 4,7% a nivel nacional, más del doble que en el trimestre previo y completó el año ascendiendo un 2,9%. En el último cuarto del año se registraron alzas en 13 de las 17 autonomías, destacando Aragón (15,1%), Extremadura (6,9%) y Galicia (5,4%). En cambio, la cuantía promedio disminuyó con fuerza en Asturias (-17,8%) y Navarra (-10,9%) y de forma más moderada en Islas Canarias (-1,8%) y La Rioja (-0,9%).

Por último, el porcentaje de compras de viviendas financiadas mediante un préstamo hipotecario se situó en el 44,5%. Como en los últimos trimestres, dicho porcentaje fue más alto en País Vasco (71,8%) y Madrid (65,3%). Los menores ratios se registraron en la Comunidad Valenciana (29,7%), Cantabria (32,1%), Castilla-La Mancha (32,7%) y Aragón (33,0%).

Préstamos hip. adq. vivienda. 4T17



Prést. hip. adq. vivienda. Cuantía media. 4T17



Fuente: Centro de Información Estadística del Notariado

Constitución de sociedades

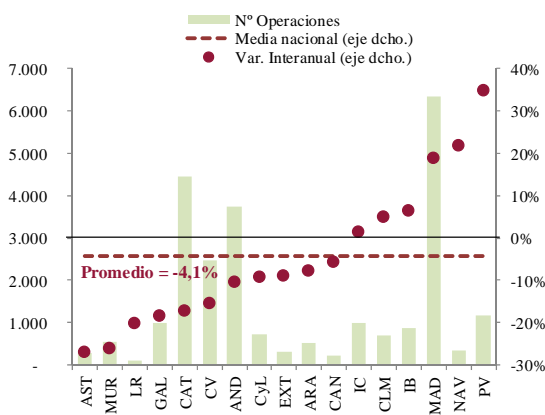
El 4T17 registró una caída del 4,1% a nivel nacional, tras una más moderada del 2,6% en el trimestre precedente, completando un 2017 con una reducción del 1,0% a nivel nacional. En el último cuarto del año pasado se registraron incrementos en seis autonomías y decrementos en las once restantes. Los aumentos fueron muy elevados en País Vasco (34,7%), Navarra (21,7%) y Madrid (18,8%) que contrastan con intensos retrocesos en Asturias (-27,0%), Murcia (-26,0%), La Rioja (-20,2%), Galicia (-18,5%) y Cataluña (-17,3%).

La tendencia es particularmente negativa en el caso de Cataluña, Andalucía, Aragón, Asturias, Cantabria y La Rioja, que acumulan cinco trimestres acumulados de caídas en la creación de nuevas sociedades, número que se eleva hasta seis en Extremadura, que ostenta el record. Sólo Navarra y Madrid registran incrementos consecutivos en los dos últimos trimestres.

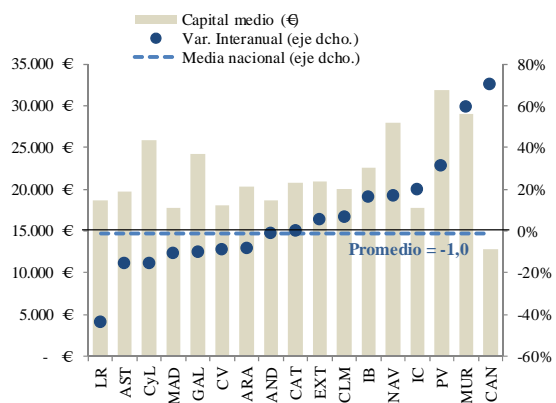
Por su parte, el capital social fundacional de las nuevas sociedades constituidas cayó un 1,0% interanual a nivel nacional en el 4T17, hasta los 20.334 €, tras crecer en los dos trimestres precedentes. Pese a la atonía en el último tramo del año, el 2017 trajo consigo en conjunto un aumento del capital promedio del 1,6%, algo menor eso sí al del año previo. En el último cuarto del año se registraron caídas en nueve CC.AA. e incrementos en las restantes ocho.

Los mayores aumentos se registraron en Cantabria (70,1%), Murcia (59,7%), País Vasco (30,9%) e Islas Canarias (19,9%). En cambio, los retrocesos más acusados se registraron en La Rioja (-43,7%), Asturias (-15,5%), Castilla y León (-15,3%), Madrid (-10,6%) y Galicia (-10,0%). Los decrementos acumulados en Asturias y Madrid alcanzan ya los cinco y cuatro trimestres consecutivos, respectivamente, y sólo Islas Canarias cifra tres incrementos seguidos.

Constitución de sociedades. 4T17



Constitución de sociedades. Capital medio. 4T17



Fuente: Centro de Información Estadística del Notariado

Anexo 1. Tablas correspondientes a compraventa de vivienda trimestral y anual

COMRAVENTA DE VIVIENDA

	AND	ARA	AST	IB	IC	CAN	CyL	CLM	CAT	CV	EXT	GAL	MAD	MUR	NAV	PV	LR	TOTAL [a]	
NÚMERO DE OPERACIONES	<i>Nivel</i>																		
	3T15	18.288	2.611	1.606	3.079	4.865	1.227	4.355	3.313	14.342	13.966	1.506	3.660	12.597	3.587	886	3.588	764	94.240
	4T15	21.619	3.669	1.913	3.990	5.741	1.294	5.180	4.066	17.560	16.522	1.839	4.005	17.185	3.394	1.527	5.189	849	115.542
	1T16	19.453	2.162	1.720	3.625	5.606	1.049	4.576	3.684	16.412	15.316	1.647	3.529	15.737	3.267	1.182	4.468	877	104.310
	2T16	23.243	3.200	1.941	4.389	6.177	1.424	5.355	4.338	20.600	18.325	1.954	4.117	18.245	3.819	1.431	5.395	834	124.787
	3T16	19.357	2.937	1.895	3.575	4.985	1.242	4.765	3.545	17.338	16.062	1.687	3.804	15.026	2.919	1.102	3.889	690	104.818
	4T16	22.843	3.398	2.055	4.595	5.852	1.542	5.857	4.765	21.143	18.677	1.938	4.276	18.711	3.625	1.459	5.357	857	126.950
	1T17	22.550	3.148	2.135	4.491	6.773	1.305	5.489	4.883	20.489	17.929	2.062	4.017	19.370	3.444	1.454	5.270	826	125.635
	2T17	26.913	3.645	2.352	5.061	7.405	1.693	5.832	5.290	24.425	21.667	2.037	4.648	21.969	4.336	1.593	5.689	1.044	145.599
	3T17	21.963	3.207	2.128	4.096	5.987	1.531	5.236	4.467	19.288	17.637	2.055	4.240	17.998	3.396	1.269	4.306	861	119.665
4T17*	24.073	3.455	2.361	4.897	6.934	2.031	6.133	6.632	19.567	20.012	2.268	4.583	24.997	3.532	1.887	6.545	821	140.728	
NÚMERO DE OPERACIONES	<i>Variación interanual (%)</i>																		
	3T15	14,8%	17,5%	11,0%	11,3%	28,0%	30,1%	9,1%	3,3%	20,0%	15,4%	12,2%	7,7%	16,5%	40,2%	-8,6%	19,4%	34,3%	16,3%
	4T15	4,6%	15,3%	4,9%	14,2%	10,5%	3,6%	-5,9%	-0,8%	1,5%	1,4%	-8,7%	-8,7%	-6,4%	4,2%	13,2%	10,2%	-11,3%	1,5%
	1T16	15,1%	-3,4%	28,8%	35,0%	25,0%	18,5%	18,0%	14,2%	26,8%	21,9%	14,2%	12,4%	25,2%	35,1%	3,0%	20,5%	33,9%	21,0%
	2T16	9,5%	13,7%	16,6%	31,6%	18,0%	16,2%	8,4%	16,6%	25,5%	7,9%	26,2%	6,7%	18,1%	11,7%	9,2%	24,2%	-2,9%	15,2%
	3T16	5,8%	12,5%	18,0%	16,1%	2,5%	1,2%	9,4%	7,0%	20,9%	15,0%	12,0%	3,9%	19,3%	-18,6%	24,4%	8,4%	-9,7%	11,2%
	4T16	5,7%	-7,4%	15,2%	15,2%	1,9%	19,2%	13,1%	17,2%	20,4%	13,0%	5,4%	6,8%	8,9%	6,8%	-4,5%	3,2%	0,9%	9,9%
	1T17	15,9%	45,6%	24,1%	23,9%	20,8%	24,4%	20,0%	32,5%	24,8%	17,1%	25,2%	13,8%	23,1%	5,4%	23,0%	17,9%	-5,8%	20,4%
	2T17	15,8%	13,9%	21,2%	15,3%	19,9%	18,9%	8,9%	21,9%	18,6%	18,2%	4,2%	12,9%	20,4%	13,5%	11,3%	5,4%	25,2%	16,7%
	3T17	13,5%	9,2%	12,3%	14,6%	20,1%	23,3%	9,9%	26,0%	11,2%	9,8%	21,8%	11,5%	19,8%	16,3%	15,2%	10,7%	24,8%	14,2%
4T17*	5,4%	1,7%	14,9%	6,6%	18,5%	31,7%	4,7%	39,2%	-7,5%	7,1%	17,0%	7,2%	33,6%	-2,6%	29,3%	22,2%	-4,2%	10,9%	
PRECIO MEDIO POR M2	<i>Nivel (€)</i>																		
	3T15	1.118 €	1.017 €	1.067 €	2.165 €	1.224 €	1.128 €	724 €	576 €	1.503 €	1.035 €	586 €	938 €	1.852 €	872 €	1.156 €	2.067 €	853 €	1.271 €
	4T15	1.115 €	969 €	1.045 €	2.099 €	1.365 €	1.109 €	724 €	585 €	1.531 €	1.003 €	548 €	841 €	1.818 €	843 €	1.141 €	2.159 €	871 €	1.290 €
	1T16	1.103 €	848 €	1.017 €	2.106 €	1.321 €	1.107 €	743 €	689 €	1.507 €	1.000 €	573 €	853 €	1.870 €	811 €	1.205 €	2.193 €	970 €	1.297 €
	2T16	1.128 €	974 €	1.009 €	2.177 €	1.395 €	1.143 €	746 €	606 €	1.564 €	1.016 €	535 €	849 €	1.887 €	866 €	1.121 €	2.158 €	881 €	1.321 €
	3T16	1.153 €	971 €	978 €	2.080 €	1.274 €	1.085 €	693 €	615 €	1.501 €	1.019 €	515 €	867 €	1.831 €	818 €	1.276 €	2.224 €	928 €	1.286 €
	4T16	1.128 €	916 €	1.112 €	2.114 €	1.503 €	1.161 €	740 €	627 €	1.617 €	1.002 €	529 €	875 €	1.923 €	846 €	1.286 €	2.115 €	878 €	1.335 €
	1T17	1.102 €	999 €	1.035 €	2.018 €	1.484 €	1.190 €	835 €	616 €	1.653 €	1.032 €	541 €	898 €	1.995 €	821 €	1.227 €	2.123 €	820 €	1.359 €
	2T17	1.210 €	969 €	1.035 €	2.166 €	1.515 €	1.100 €	742 €	676 €	1.701 €	1.016 €	555 €	874 €	2.002 €	825 €	1.324 €	2.258 €	941 €	1.392 €
	3T17	1.181 €	954 €	1.057 €	2.306 €	1.522 €	1.115 €	719 €	621 €	1.655 €	1.029 €	547 €	852 €	2.017 €	848 €	1.321 €	2.271 €	917 €	1.373 €
4T17*	1.159 €	1.043 €	1.062 €	2.327 €	1.423 €	1.183 €	773 €	641 €	1.622 €	1.040 €	521 €	861 €	2.090 €	830 €	1.383 €	2.158 €	911 €	1.400 €	
PRECIO MEDIO POR M2	<i>Variación interanual (%)</i>																		
	3T15	2,2%	4,3%	2,0%	7,9%	7,0%	3,9%	-4,8%	1,0%	1,3%	4,9%	-2,7%	13,2%	3,8%	-4,0%	-12,4%	-3,8%	-10,6%	2,9%
	4T15	1,6%	-16,5%	-0,1%	8,7%	18,0%	-3,4%	-1,3%	4,0%	3,2%	1,9%	2,5%	-1,3%	2,1%	4,5%	-6,9%	4,0%	-13,3%	2,6%
	1T16	1,6%	-5,7%	1,7%	11,1%	8,2%	-1,1%	-3,4%	14,6%	0,2%	2,3%	4,3%	1,7%	4,8%	4,5%	-1,3%	2,6%	15,4%	4,0%
	2T16	-1,2%	0,6%	-3,9%	2,7%	8,1%	2,9%	-12,4%	2,3%	2,7%	-5,5%	-6,8%	-4,2%	5,1%	2,6%	-12,6%	1,6%	-33,9%	1,8%
	3T16	3,2%	-4,6%	-8,3%	-3,9%	4,0%	-3,8%	-4,2%	6,7%	-0,1%	-1,6%	-12,1%	-7,6%	-1,1%	-6,3%	10,4%	7,6%	8,8%	1,2%
	4T16	1,2%	-5,5%	6,4%	0,7%	10,1%	4,7%	2,1%	7,1%	5,6%	0,0%	-3,5%	4,1%	5,8%	0,4%	12,7%	-2,1%	0,9%	3,5%
	1T17	0,0%	17,8%	1,7%	-4,2%	12,3%	7,5%	12,5%	-10,6%	9,7%	3,2%	-5,7%	5,2%	6,7%	1,3%	1,9%	-3,2%	-15,5%	4,7%
	2T17	7,3%	-0,6%	2,6%	-0,5%	8,6%	-3,7%	-0,6%	11,5%	8,7%	0,0%	3,8%	2,9%	6,1%	-4,7%	18,0%	4,6%	6,9%	5,4%
	3T17	2,4%	-1,7%	8,0%	10,9%	19,5%	2,7%	3,7%	1,1%	10,2%	1,0%	6,2%	-1,7%	10,2%	3,8%	3,5%	2,1%	-1,2%	6,8%
4T17*	2,8%	13,9%	-4,5%	10,1%	-5,3%	1,8%	4,5%	2,2%	0,3%	3,7%	-1,6%	-1,7%	8,7%	-2,0%	7,5%	2,1%	3,7%	4,9%	

Fuente: Centro de Información Estadística del Notariado. [a] Promedio ponderado. * Dato provisional (información reportada cercana al 100%).

COMPRAVENTA DE VIVIENDA TIPO PISO

	AND	ARA	AST	IB	IC	CAN	CyL	CLM	CAT	CV	EXT	GAL	MAD	MUR	NAV	PV	LR	TOTAL [a]	
NÚMERO DE OPERACIONES	<i>Nivel</i>																		
	3T15	12.911	2.214	1.294	2.543	3.896	975	2.930	1.980	11.736	11.104	940	2.659	11.377	2.670	720	3.398	664	74.011
	4T15	15.209	3.097	1.591	3.266	4.745	1.006	3.571	2.525	14.373	13.039	1.127	3.038	15.420	2.328	1.248	4.968	763	91.314
	1T16	13.831	1.830	1.394	2.872	4.443	862	3.293	2.253	13.626	12.400	985	2.748	14.274	2.305	992	4.288	822	82.858
	2T16	16.722	2.726	1.598	3.660	4.794	1.188	3.816	2.734	17.128	14.464	1.192	3.124	16.470	2.537	1.189	5.168	770	99.280
	3T16	13.618	2.462	1.509	2.939	3.804	1.002	3.204	2.121	14.303	12.543	1.005	2.757	13.746	1.984	904	3.693	617	82.211
	4T16	16.345	2.860	1.682	3.779	4.456	1.246	4.029	2.752	17.508	14.822	1.236	3.288	16.831	2.547	1.193	5.105	754	100.433
	1T17	16.526	2.716	1.799	3.701	5.296	1.088	4.047	3.045	17.042	14.297	1.307	3.152	17.547	2.391	1.206	5.041	746	100.947
	2T17	19.804	3.176	1.962	4.167	5.923	1.411	4.153	3.343	20.420	17.486	1.293	3.470	19.904	3.071	1.312	5.395	932	117.222
	3T17	15.650	2.713	1.723	3.338	4.680	1.224	3.555	2.673	15.688	13.931	1.303	3.052	16.019	2.309	1.066	4.079	757	93.760
	4T17*	17.644	2.922	2.062	3.933	5.270	1.685	4.249	4.015	16.139	16.065	1.303	3.424	22.032	2.491	1.565	6.225	742	111.766
		<i>Variación interanual (%)</i>																	
	3T15	10,0%	19,1%	10,2%	8,8%	34,1%	32,7%	6,9%	-0,8%	18,1%	17,0%	13,8%	2,3%	16,5%	38,8%	-13,6%	17,7%	33,9%	15,2%
4T15	0,8%	17,2%	7,1%	13,0%	11,9%	2,9%	-8,9%	-3,4%	0,5%	1,1%	-9,8%	-10,2%	-8,0%	-0,3%	9,2%	10,4%	-12,1%	0,0%	
1T16	16,1%	-3,8%	23,4%	27,5%	23,2%	21,1%	14,5%	10,2%	25,6%	22,3%	21,5%	11,1%	24,4%	35,7%	-0,3%	19,6%	37,7%	20,5%	
2T16	7,0%	11,6%	15,0%	33,5%	15,7%	20,4%	9,5%	19,8%	26,9%	6,7%	16,5%	2,3%	18,1%	4,7%	10,8%	24,4%	-1,8%	14,6%	
3T16	5,5%	11,2%	16,6%	15,6%	-2,4%	2,8%	9,4%	7,1%	21,9%	13,0%	6,9%	3,7%	20,8%	-25,7%	25,6%	8,7%	-7,1%	11,1%	
4T16	7,5%	-7,7%	5,7%	15,7%	-6,1%	23,9%	12,8%	9,0%	21,8%	13,7%	9,7%	8,2%	9,2%	9,4%	-4,4%	2,8%	-1,2%	10,0%	
1T17	19,5%	48,4%	29,1%	28,9%	19,2%	26,2%	22,9%	35,2%	25,1%	18,7%	32,7%	14,7%	22,9%	3,7%	21,6%	17,6%	-9,2%	21,8%	
2T17	18,4%	16,5%	22,8%	13,9%	23,6%	18,8%	8,8%	22,3%	19,2%	20,9%	8,5%	11,1%	20,9%	21,0%	10,3%	4,4%	21,0%	18,1%	
3T17	14,9%	10,2%	14,2%	13,6%	23,0%	22,2%	11,0%	26,0%	9,7%	11,1%	29,7%	10,7%	16,5%	16,4%	17,9%	10,5%	22,7%	14,0%	
4T17*	7,9%	2,2%	22,6%	4,1%	18,3%	35,2%	5,5%	45,9%	-7,8%	8,4%	5,4%	4,1%	30,9%	-2,2%	31,2%	21,9%	-1,6%	11,3%	
PRECIO MEDIO POR M2	<i>Nivel (€)</i>																		
	3T15	1.204 €	1.150 €	1.221 €	2.014 €	1.257 €	1.270 €	888 €	685 €	1.674 €	1.042 €	725 €	1.174 €	1.958 €	861 €	1.262 €	2.197 €	918 €	1.398 €
	4T15	1.200 €	1.114 €	1.148 €	1.869 €	1.462 €	1.334 €	906 €	681 €	1.719 €	992 €	687 €	1.032 €	1.932 €	835 €	1.303 €	2.220 €	916 €	1.418 €
	1T16	1.185 €	963 €	1.122 €	1.947 €	1.354 €	1.280 €	889 €	720 €	1.687 €	997 €	696 €	1.022 €	1.968 €	806 €	1.460 €	2.233 €	1.021 €	1.415 €
	2T16	1.205 €	1.094 €	1.127 €	1.941 €	1.416 €	1.272 €	913 €	714 €	1.758 €	1.025 €	651 €	1.018 €	2.004 €	867 €	1.317 €	2.258 €	910 €	1.449 €
	3T16	1.248 €	1.150 €	1.113 €	1.959 €	1.302 €	1.300 €	878 €	716 €	1.741 €	1.032 €	639 €	1.060 €	1.958 €	810 €	1.476 €	2.307 €	1.012 €	1.439 €
	4T16	1.220 €	1.060 €	1.212 €	1.978 €	1.616 €	1.281 €	912 €	779 €	1.816 €	1.004 €	638 €	1.067 €	2.075 €	817 €	1.473 €	2.196 €	930 €	1.481 €
	1T17	1.189 €	1.092 €	1.098 €	1.881 €	1.566 €	1.247 €	999 €	715 €	1.860 €	1.019 €	637 €	1.056 €	2.124 €	820 €	1.442 €	2.216 €	863 €	1.492 €
	2T17	1.350 €	1.072 €	1.138 €	2.009 €	1.553 €	1.237 €	901 €	830 €	1.911 €	1.008 €	667 €	1.077 €	2.146 €	811 €	1.520 €	2.301 €	1.000 €	1.536 €
	3T17	1.291 €	1.116 €	1.135 €	2.073 €	1.590 €	1.297 €	889 €	722 €	1.906 €	1.036 €	629 €	1.063 €	2.207 €	842 €	1.551 €	2.396 €	990 €	1.537 €
	4T17*	1.260 €	1.216 €	1.164 €	2.124 €	1.465 €	1.344 €	919 €	729 €	1.856 €	1.042 €	641 €	1.095 €	2.232 €	813 €	1.594 €	2.312 €	971 €	1.552 €
		<i>Variación interanual (%)</i>																	
	3T15	4,3%	2,2%	0,5%	2,9%	5,4%	-2,4%	-4,8%	0,9%	2,8%	4,7%	-4,5%	15,9%	3,5%	8,2%	-11,8%	0,0%	-12,5%	3,3%
4T15	3,0%	-11,7%	0,6%	3,6%	22,4%	5,0%	1,7%	-1,0%	3,7%	0,4%	6,8%	1,2%	4,0%	1,5%	-4,4%	1,5%	-12,1%	3,2%	
1T16	3,2%	-5,3%	2,5%	15,9%	9,0%	-0,6%	-5,4%	-0,4%	0,4%	3,7%	9,9%	2,1%	4,0%	3,2%	7,9%	1,9%	13,7%	3,9%	
2T16	-1,0%	1,4%	-2,5%	2,6%	6,5%	-0,8%	-12,7%	3,1%	4,5%	-9,0%	-8,3%	-2,9%	5,7%	1,7%	-9,0%	2,9%	-38,5%	2,3%	
3T16	3,6%	0,0%	-8,8%	-2,7%	3,6%	2,4%	-1,1%	4,5%	4,0%	-1,0%	-11,8%	-9,7%	0,0%	-5,8%	17,0%	5,0%	10,3%	2,9%	
4T16	1,7%	-4,9%	5,6%	5,9%	10,5%	-4,0%	0,7%	-4,9%	14,3%	5,6%	1,2%	-7,2%	3,3%	7,4%	-2,1%	13,1%	-1,1%	4,4%	
1T17	0,3%	13,3%	-2,1%	-3,4%	15,6%	-2,6%	12,3%	-0,6%	10,3%	2,2%	-8,6%	3,4%	7,9%	1,8%	-1,2%	-0,8%	-15,5%	5,4%	
2T17	12,0%	-2,0%	1,0%	3,5%	9,7%	-2,8%	-1,4%	16,3%	8,7%	-1,6%	2,5%	5,8%	7,1%	-6,4%	15,4%	1,9%	9,9%	6,0%	
3T17	3,5%	-3,0%	1,9%	5,8%	22,1%	-0,2%	1,3%	0,9%	9,4%	0,3%	-1,7%	0,3%	12,7%	3,9%	5,1%	3,9%	-2,1%	6,8%	
4T17*	3,2%	14,7%	-3,9%	7,4%	-9,3%	4,9%	0,8%	-6,4%	2,2%	3,8%	0,6%	2,7%	7,6%	-0,5%	8,2%	5,3%	4,4%	4,8%	

Fuente: Centro de Información Estadística del Notariado. [a] Promedio ponderado. * Dato provisional (información reportada cercana al 100%).

	AND	ARA	AST	IB	IC	CAN	CyL	CLM	CAT	CV	EXT	GAL	MAD	MUR	NAV	PV	LR	TOTAL [a]		
NÚMERO DE OPERACIONES	<i>Nivel</i>																			
	2007	174.464	23.143	19.662	21.653	39.304	13.389	49.623	48.010	110.601	125.568	17.631	39.524	90.820	34.570	10.528	27.182	7.896	853.568	
	2008	117.153	16.274	14.758	12.280	25.270	9.825	33.281	35.121	60.410	78.182	15.624	29.225	56.652	25.962	7.698	21.382	5.741	564.838	
	2009	91.196	14.499	11.261	9.421	18.186	8.857	27.088	23.647	54.619	60.189	12.708	23.773	58.020	20.159	6.993	18.285	4.899	463.800	
	2010	92.125	15.186	11.887	11.075	19.718	8.405	30.669	24.771	64.682	65.512	11.924	26.261	63.478	17.704	5.964	24.019	4.420	497.800	
	2011	69.335	9.328	7.807	8.889	14.664	5.617	19.544	17.622	45.110	48.099	8.245	16.261	47.733	11.558	5.432	18.793	2.629	356.666	
	2012	72.890	11.118	7.361	9.637	15.707	4.759	19.866	18.449	49.707	54.198	8.318	16.579	46.918	11.499	4.607	15.398	2.994	370.005	
	2013	61.008	7.615	4.583	8.410	15.734	3.142	13.870	12.739	44.760	48.896	5.193	11.957	41.227	10.030	3.545	11.081	2.271	306.061	
	2014	71.088	9.939	5.927	11.163	18.027	4.005	17.430	14.486	55.230	54.341	6.312	14.100	54.274	11.195	4.724	14.403	2.756	369.400	
	2015	78.029	11.333	6.519	13.089	20.325	4.632	18.352	14.327	61.261	60.040	6.335	14.664	57.802	12.820	4.871	16.829	3.127	404.355	
	2016	84.896	11.697	7.611	16.184	22.620	5.257	20.553	16.332	75.493	68.380	7.226	15.726	67.719	13.630	5.174	19.109	3.258	460.865	
	2017*	95.499	13.455	8.976	18.545	27.099	6.560	22.690	21.272	83.769	77.245	8.422	17.488	84.334	14.708	6.203	21.810	3.552	531.627	
	PRECIO MEDIO POR M2	<i>Variación interanual (%)</i>																		
		2007	-	-	-	-	-	-	-	-	-	-	-	-	-	-	-	-	-	-
		2008	-32,8%	-29,7%	-24,9%	-43,3%	-35,7%	-26,6%	-32,9%	-26,8%	-45,4%	-37,7%	-11,4%	-26,1%	-37,6%	-24,9%	-26,9%	-21,3%	-27,3%	-33,8%
		2009	-22,2%	-10,9%	-23,7%	-23,3%	-28,0%	-9,9%	-18,6%	-32,7%	-9,6%	-23,0%	-18,7%	-18,7%	2,4%	-22,4%	-9,2%	-14,5%	-14,7%	-17,9%
		2010	1,0%	4,7%	5,6%	17,6%	8,4%	-5,1%	13,2%	4,8%	18,4%	8,8%	-6,2%	10,5%	9,4%	-12,2%	-14,7%	31,4%	-9,8%	7,3%
		2011	-24,7%	-38,6%	-34,3%	-19,7%	-25,6%	-33,2%	-36,3%	-28,9%	-30,3%	-26,6%	-30,9%	-38,1%	-24,8%	-34,7%	-8,9%	-21,8%	-40,5%	-28,4%
		2012	5,1%	19,2%	-5,7%	8,4%	7,1%	-15,3%	1,6%	4,7%	10,2%	12,7%	0,9%	2,0%	-1,7%	-0,5%	-15,2%	-18,1%	13,9%	3,7%
2013		-16,3%	-31,5%	-37,7%	-12,7%	0,2%	-34,0%	-30,2%	-31,0%	-10,0%	-9,8%	-37,6%	-27,9%	-12,1%	-12,8%	-23,1%	-28,0%	-24,1%	-17,3%	
2014		16,5%	30,5%	29,3%	32,7%	14,6%	27,5%	25,7%	13,7%	23,4%	11,1%	21,5%	17,9%	31,6%	11,6%	33,3%	30,0%	21,4%	20,7%	
2015		9,8%	14,0%	10,0%	17,3%	12,7%	15,7%	5,3%	-1,1%	10,9%	10,5%	0,4%	4,0%	6,5%	14,5%	3,1%	16,8%	13,5%	9,5%	
2016		8,8%	3,2%	16,8%	23,6%	11,3%	13,5%	12,0%	14,0%	23,2%	13,9%	14,1%	7,2%	17,2%	6,3%	6,2%	13,5%	4,2%	14,0%	
2017*		12,5%	15,0%	17,9%	14,6%	19,8%	24,8%	10,4%	30,2%	11,0%	13,0%	16,5%	11,2%	24,5%	7,9%	19,9%	14,1%	9,0%	15,4%	
PRECIO MEDIO POR M2		<i>Nivel (€)</i>																		
		2007	1.521 €	1.641 €	1.576 €	2.335 €	1.742 €	1.739 €	1.263 €	1.192 €	2.626 €	1.580 €	779 €	1.284 €	2.601 €	1.433 €	1.911 €	2.804 €	1.633 €	1.810 €
		2008	1.525 €	1.659 €	1.660 €	2.529 €	1.800 €	1.736 €	1.221 €	1.260 €	2.459 €	1.642 €	823 €	1.336 €	2.590 €	1.541 €	1.714 €	2.624 €	1.783 €	1.777 €
		2009	1.459 €	1.615 €	1.647 €	2.233 €	1.642 €	1.635 €	1.227 €	1.150 €	2.289 €	1.496 €	856 €	1.331 €	2.338 €	1.391 €	1.786 €	2.476 €	1.718 €	1.700 €
		2010	1.406 €	1.545 €	1.546 €	2.078 €	1.530 €	1.633 €	1.179 €	1.078 €	2.179 €	1.439 €	799 €	1.300 €	2.327 €	1.277 €	1.649 €	2.582 €	1.530 €	1.665 €
		2011	1.339 €	1.410 €	1.467 €	2.123 €	1.442 €	1.460 €	1.027 €	1.045 €	1.941 €	1.274 €	800 €	1.195 €	2.147 €	1.191 €	1.576 €	2.496 €	1.313 €	1.554 €
		2012	1.185 €	1.274 €	1.333 €	1.955 €	1.348 €	1.296 €	918 €	834 €	1.699 €	1.153 €	773 €	1.113 €	1.909 €	1.001 €	1.391 €	2.274 €	1.423 €	1.375 €
	2013	1.134 €	1.012 €	1.279 €	1.897 €	1.346 €	1.227 €	764 €	740 €	1.498 €	993 €	590 €	944 €	1.743 €	864 €	1.376 €	2.202 €	1.109 €	1.261 €	
	2014	1.090 €	1.032 €	1.064 €	1.985 €	1.235 €	1.103 €	766 €	643 €	1.487 €	992 €	573 €	863 €	1.789 €	837 €	1.427 €	2.151 €	945 €	1.257 €	
	2015	1.115 €	964 €	1.040 €	2.070 €	1.275 €	1.117 €	767 €	589 €	1.515 €	1.023 €	564 €	876 €	1.812 €	834 €	1.200 €	2.122 €	974 €	1.276 €	
	2016	1.128 €	927 €	1.029 €	2.119 €	1.373 €	1.124 €	731 €	634 €	1.547 €	1.009 €	538 €	861 €	1.878 €	835 €	1.222 €	2.173 €	914 €	1.310 €	
	2017*	1.163 €	991 €	1.047 €	2.204 €	1.486 €	1.147 €	767 €	639 €	1.658 €	1.029 €	541 €	871 €	2.026 €	831 €	1.314 €	2.203 €	897 €	1.381 €	
	PRECIO MEDIO POR M2	<i>Variación interanual (%)</i>																		
		2007	-	-	-	-	-	-	-	-	-	-	-	-	-	-	-	-	-	-
		2008	0,3%	1,1%	5,3%	8,3%	3,3%	-0,2%	-3,3%	5,7%	-6,3%	3,9%	5,7%	4,0%	-0,4%	7,5%	-10,3%	-6,4%	9,1%	-1,8%
		2009	-4,3%	-2,6%	-0,8%	-11,7%	-8,8%	-5,8%	0,6%	-8,7%	-6,9%	-8,9%	3,9%	-0,4%	-9,7%	-9,7%	4,2%	-5,6%	-3,6%	-4,3%
		2010	-3,7%	-4,3%	-6,2%	-6,9%	-6,8%	-0,1%	-3,9%	-6,3%	-4,8%	-3,8%	-6,6%	-2,3%	-0,4%	-8,2%	-7,7%	4,3%	-10,9%	-2,0%
		2011	-4,7%	-8,7%	-5,1%	2,2%	-5,8%	-10,6%	-12,9%	-3,1%	-11,0%	-11,5%	0,1%	-8,1%	-7,8%	-6,7%	-4,4%	-3,3%	-14,2%	-6,7%
		2012	-11,5%	-9,7%	-9,2%	-7,9%	-6,5%	-11,2%	-10,7%	-12,5%	-9,5%	-3,3%	-6,9%	-11,1%	-16,0%	-11,8%	-8,9%	8,4%	-11,5%	
2013		-4,3%	-20,6%	-4,0%	-3,0%	-0,2%	-5,3%	-16,7%	-11,3%	-11,8%	-13,9%	-23,7%	-15,2%	-8,7%	-13,8%	-1,0%	-3,2%	-22,0%	-8,3%	
2014		-3,9%	2,0%	-16,8%	4,7%	-8,2%	-10,1%	0,3%	-13,0%	-0,8%	-0,1%	-2,8%	-8,6%	2,6%	-3,0%	3,7%	-2,3%	-14,8%	-0,4%	
2015		2,3%	-6,6%	-2,3%	4,3%	3,3%	1,2%	0,2%	-8,4%	1,9%	3,1%	-1,5%	1,5%	1,3%	-0,4%	-15,9%	-1,3%	3,1%	1,6%	
2016		1,2%	-3,8%	-1,1%	2,4%	7,7%	0,7%	-4,8%	7,7%	2,1%	-1,3%	-4,7%	-1,7%	3,6%	0,1%	1,8%	2,4%	-6,2%	2,6%	
2017*		3,1%	6,9%	1,8%	4,0%	8,2%	2,0%	5,0%	0,7%	7,1%	2,0%	0,5%	1,1%	7,9%	-0,5%	7,5%	1,4%	-1,8%	5,4%	

Fuente: Centro de Información Estadística del Notariado. [a] Para el precio por metro cuadrado, promedio trimestral ponderado por el número de operaciones. * Dato provisional (información reportada cercana al 100%).

	AND	ARA	AST	IB	IC	CAN	CyL	CLM	CAT	CV	EXT	GAL	MAD	MUR	NAV	PV	LR	TOTAL [a]		
NUMERO DE OPERACIONES	<i>Nivel</i>																			
	2007	127.123	18.396	16.512	18.820	32.910	10.605	35.823	30.801	92.515	102.570	11.315	32.554	79.161	25.104	8.334	25.833	6.811	675.187	
	2008	87.666	13.475	12.736	10.600	20.797	7.531	23.530	23.908	51.511	65.002	10.702	24.344	50.533	20.258	6.185	20.043	4.913	453.734	
	2009	69.343	12.470	9.782	7.975	15.071	7.219	19.711	15.824	46.879	49.876	8.724	19.763	52.289	16.407	5.899	17.551	4.345	379.128	
	2010	69.046	12.852	10.427	9.444	15.990	6.754	22.801	16.366	55.178	53.677	7.910	21.960	57.226	14.083	4.954	23.248	3.926	405.842	
	2011	52.423	7.711	6.564	7.506	12.038	4.351	13.937	11.785	38.631	39.158	5.244	13.040	43.539	9.142	4.666	18.103	2.274	290.112	
	2012	57.548	9.562	6.311	8.135	12.996	3.809	14.587	13.012	42.327	44.874	5.568	13.429	43.286	8.612	3.850	14.854	2.666	305.426	
	2013	46.511	6.382	3.802	6.936	12.973	2.547	9.767	8.369	37.781	39.094	3.280	9.547	37.783	7.218	3.025	10.599	1.980	247.594	
	2014	51.894	8.347	4.877	9.265	14.413	3.164	12.428	9.321	46.056	42.898	3.939	10.988	49.110	8.138	3.928	13.747	2.471	294.984	
	2015	55.662	9.656	5.405	10.804	16.390	3.680	12.863	8.832	50.452	47.550	3.901	11.226	52.212	9.119	4.036	16.105	2.808	320.701	
	2016	60.516	9.878	6.183	13.250	17.497	4.298	14.342	9.860	62.565	53.869	4.418	11.917	61.321	9.373	4.278	18.254	2.963	364.782	
	2017*	69.624	11.527	7.546	15.139	21.169	5.408	16.004	13.076	69.289	61.779	5.206	13.098	75.502	10.262	5.149	20.740	3.177	423.695	
	<i>Variación interanual (%)</i>																			
	2007	-	-	-	-	-	-	-	-	-	-	-	-	-	-	-	-	-	-	-
	2008	-31,0%	-26,8%	-22,9%	-43,7%	-36,8%	-29,0%	-34,3%	-22,4%	-44,3%	-36,6%	-5,4%	-25,2%	-36,2%	-19,3%	-25,8%	-22,4%	-27,9%	-32,8%	
	2009	-20,9%	-7,5%	-23,2%	-24,8%	-27,5%	-4,1%	-16,2%	-33,8%	-9,0%	-23,3%	-18,5%	-18,8%	3,5%	-19,0%	-4,6%	-12,4%	-11,6%	-16,4%	
	2010	-0,4%	3,1%	6,6%	18,4%	6,1%	-6,4%	15,7%	3,4%	17,7%	7,6%	-9,3%	11,1%	9,4%	-14,2%	-16,0%	32,5%	-9,6%	7,0%	
	2011	-24,1%	-40,0%	-37,0%	-20,5%	-24,7%	-35,6%	-38,9%	-28,0%	-30,0%	-27,0%	-33,7%	-40,6%	-23,9%	-35,1%	-5,8%	-22,1%	-42,1%	-28,5%	
	2012	9,8%	24,0%	-3,9%	8,4%	8,0%	-12,5%	4,7%	10,4%	9,6%	14,6%	6,2%	3,0%	-0,6%	-5,8%	-17,5%	-17,9%	17,2%	5,3%	
2013	-19,2%	-33,3%	-39,8%	-14,7%	-0,2%	-33,1%	-33,0%	-35,7%	-10,7%	-12,9%	-41,1%	-28,9%	-12,7%	-16,2%	-21,4%	-28,6%	-25,7%	-18,9%		
2014	11,6%	30,8%	28,3%	33,6%	11,1%	24,2%	27,2%	11,4%	21,9%	9,7%	20,1%	15,1%	30,0%	12,7%	29,9%	29,7%	24,8%	19,1%		
2015	5,5%	15,7%	10,8%	16,6%	13,7%	16,3%	3,5%	-5,2%	9,5%	10,8%	-1,0%	2,2%	6,3%	12,1%	2,7%	17,2%	13,6%	8,7%		
2016	8,7%	2,3%	14,4%	22,6%	6,8%	16,8%	11,5%	11,6%	24,0%	13,3%	13,3%	6,2%	17,4%	2,8%	6,0%	13,3%	5,5%	13,7%		
2017*	15,1%	16,7%	22,0%	14,3%	21,0%	25,8%	11,6%	32,6%	10,7%	14,7%	17,8%	9,9%	23,1%	9,5%	20,4%	13,6%	7,2%	16,2%		
PRECIO MEDIO POR M2	<i>Nivel (€)</i>																			
	2007	1.658 €	2.007 €	1.670 €	2.274 €	1.830 €	1.932 €	1.568 €	1.448 €	2.931 €	1.670 €	945 €	1.466 €	2.847 €	1.421 €	2.084 €	2.906 €	1.793 €	2.023 €	
	2008	1.680 €	1.939 €	1.754 €	2.407 €	1.837 €	1.984 €	1.547 €	1.547 €	1.736 €	958 €	1.547 €	2.786 €	1.564 €	1.885 €	2.713 €	1.873 €	1.873 €	1.979 €	
	2009	1.598 €	1.823 €	1.748 €	2.115 €	1.713 €	1.763 €	1.532 €	1.405 €	2.542 €	1.576 €	1.014 €	1.565 €	2.493 €	1.454 €	1.901 €	2.532 €	1.852 €	1.883 €	
	2010	1.528 €	1.786 €	1.676 €	2.037 €	1.602 €	1.864 €	1.453 €	1.298 €	2.435 €	1.521 €	968 €	1.537 €	2.479 €	1.334 €	1.824 €	2.669 €	1.639 €	1.856 €	
	2011	1.442 €	1.657 €	1.599 €	2.034 €	1.481 €	1.689 €	1.294 €	1.318 €	2.150 €	1.339 €	984 €	1.471 €	2.254 €	1.224 €	1.776 €	2.597 €	1.434 €	1.726 €	
	2012	1.264 €	1.457 €	1.428 €	1.803 €	1.370 €	1.477 €	1.114 €	998 €	1.851 €	1.173 €	899 €	1.280 €	1.980 €	1.020 €	1.611 €	2.327 €	1.454 €	1.491 €	
	2013	1.188 €	1.134 €	1.230 €	1.740 €	1.385 €	1.324 €	914 €	782 €	1.630 €	990 €	725 €	1.085 €	1.847 €	844 €	1.546 €	2.298 €	1.158 €	1.358 €	
	2014	1.148 €	1.157 €	1.186 €	1.842 €	1.270 €	1.288 €	923 €	799 €	1.627 €	999 €	689 €	1.049 €	1.874 €	809 €	1.622 €	2.245 €	1.013 €	1.369 €	
	2015	1.193 €	1.090 €	1.155 €	1.864 €	1.323 €	1.294 €	945 €	695 €	1.689 €	1.030 €	689 €	1.064 €	1.920 €	832 €	1.341 €	2.200 €	1.053 €	1.398 €	
	2016	1.215 €	1.067 €	1.144 €	1.956 €	1.422 €	1.284 €	898 €	732 €	1.751 €	1.014 €	656 €	1.042 €	2.001 €	825 €	1.432 €	2.248 €	968 €	1.446 €	
	2017*	1.272 €	1.124 €	1.134 €	2.022 €	1.544 €	1.281 €	927 €	749 €	1.883 €	1.026 €	644 €	1.073 €	2.177 €	822 €	1.527 €	2.306 €	956 €	1.529 €	
	<i>Variación interanual (%)</i>																			
	2007	-	-	-	-	-	-	-	-	-	-	-	-	-	-	-	-	-	-	-
	2008	1,4%	-3,4%	5,0%	5,9%	0,4%	2,7%	-1,3%	6,8%	-6,3%	4,0%	1,4%	5,6%	-2,1%	10,1%	-9,5%	-6,6%	4,4%	-2,2%	
	2009	-4,9%	-6,0%	-0,3%	-12,2%	-6,7%	-11,2%	-1,0%	-9,2%	-7,5%	-9,2%	5,9%	1,1%	-10,5%	-7,1%	0,9%	-6,7%	-1,1%	-4,8%	
	2010	-4,4%	-2,0%	-4,1%	-3,7%	-6,5%	5,7%	-5,2%	-7,6%	-4,2%	-3,5%	-4,5%	-1,7%	-0,6%	-8,2%	-4,1%	5,4%	-11,5%	-1,4%	
	2011	-5,6%	-7,2%	-4,6%	-0,1%	-7,6%	-9,4%	-10,9%	1,6%	-11,7%	-11,9%	1,6%	-4,3%	-9,1%	-8,2%	-2,6%	-2,7%	-12,5%	-7,0%	
	2012	-12,4%	-12,1%	-10,7%	-11,4%	-7,5%	-12,5%	-13,9%	-24,3%	-13,9%	-12,4%	-8,7%	-13,0%	-12,1%	-16,6%	-9,3%	-10,4%	1,4%	-13,6%	
2013	-6,0%	-22,2%	-13,9%	-3,5%	1,1%	-10,4%	-18,0%	-21,6%	-11,9%	-15,6%	-19,4%	-15,3%	-6,7%	-17,3%	-4,1%	-1,2%	-20,4%	-8,9%		
2014	-3,4%	2,0%	-3,5%	5,8%	-8,3%	-2,7%	1,0%	2,2%	-0,2%	0,9%	-4,9%	-3,3%	1,5%	-4,2%	4,9%	-2,3%	-12,5%	0,8%		
2015	3,9%	-5,8%	-2,7%	1,2%	4,1%	0,5%	2,3%	-13,1%	3,8%	3,1%	0,0%	1,4%	2,4%	2,8%	-17,3%	-2,0%	3,9%	2,2%		
2016	1,8%	-2,1%	-1,0%	5,0%	7,5%	-0,8%	-5,0%	5,3%	3,6%	-1,5%	-4,8%	-2,1%	4,3%	-0,8%	6,8%	2,2%	-8,0%	3,4%		
2017*	4,8%	5,4%	-0,9%	3,3%	8,6%	-0,2%	3,2%	2,3%	7,6%	1,1%	-1,9%	3,0%	8,8%	-0,4%	6,7%	2,6%	-1,3%	5,7%		

Fuente: Centro de Información Estadística del Notariado. [a] Para el precio por metro cuadrado, promedio trimestral ponderado por el número de operaciones. * Dato provisional (información reportada cercana al 100%).

Anexo 2. Tablas correspondientes a préstamos hipotecarios trimestrales y anuales

PRÉSTAMOS HIPOTECARIOS

	AND	ARA	AST	IB	IC	CAN	CyL	CLM	CAT	CV	EXT	GAL	MAD	MUR	NAV	PV	LR	TOTAL [a]	
NÚMERO DE OPERACIONES	<i>Nivel</i>																		
	3T15	13.667	1.878	1.260	2.241	2.658	841	3.030	2.410	11.393	7.672	1.339	2.863	11.067	2.429	808	3.897	485	69.938
	4T15	15.896	2.404	1.584	2.734	3.195	933	3.470	2.856	13.913	9.391	1.657	3.303	13.904	3.060	1.340	4.879	606	85.125
	1T16	14.783	1.716	1.520	2.686	2.848	818	3.109	2.754	12.629	8.390	1.469	2.895	12.513	2.773	1.053	4.380	536	76.872
	2T16	17.748	2.468	1.729	3.391	3.421	1.015	3.768	3.132	15.771	10.318	1.683	3.587	15.298	3.544	1.378	5.440	591	94.282
	3T16	13.539	2.040	1.467	2.464	2.857	787	2.917	2.418	12.108	8.128	1.228	2.777	11.484	2.417	949	3.859	472	71.911
	4T16	15.281	2.189	1.648	2.991	3.052	955	3.490	2.838	13.934	9.142	1.481	3.222	14.172	2.759	1.193	4.984	561	83.892
	1T17	15.151	2.019	1.645	2.982	3.165	864	3.472	3.013	13.831	8.786	1.569	3.047	14.089	2.501	1.218	5.022	548	82.922
	2T17	17.146	2.324	1.793	3.178	3.466	1.017	3.550	3.080	16.002	10.000	1.579	3.435	16.503	2.873	1.369	5.319	619	93.253
	3T17	14.122	1.912	1.472	2.576	3.190	831	3.034	2.656	12.915	8.049	1.318	2.829	13.052	2.185	1.023	4.021	472	75.657
	4T17*	14.866	1.621	1.457	3.041	3.761	1.055	3.125	2.926	12.468	8.927	1.471	3.259	19.131	2.315	1.556	6.385	436	87.801
	<i>Variación interanual (%)</i>																		
	3T15	18,8%	19,1%	7,3%	24,3%	15,9%	29,0%	18,1%	12,9%	24,7%	15,4%	18,4%	16,2%	17,7%	4,7%	-1,8%	33,9%	24,4%	18,7%
4T15	6,9%	19,9%	7,2%	12,6%	6,5%	10,2%	3,0%	3,4%	3,7%	5,0%	14,6%	2,9%	8,4%	-1,6%	19,4%	14,2%	9,4%	6,8%	
1T16	13,3%	-3,4%	22,7%	13,4%	6,4%	14,7%	9,2%	12,0%	10,2%	9,9%	17,5%	7,3%	23,5%	5,8%	7,3%	26,2%	15,5%	13,3%	
2T16	14,0%	12,2%	12,3%	32,9%	11,0%	16,4%	10,1%	10,6%	22,7%	12,5%	5,3%	10,3%	18,0%	15,6%	16,5%	23,9%	13,2%	16,3%	
3T16	-0,9%	8,6%	16,4%	10,0%	7,5%	-6,4%	-3,7%	0,3%	6,3%	5,9%	-8,3%	-3,0%	3,8%	-0,5%	17,5%	-1,0%	-2,7%	2,8%	
4T16	-3,9%	-8,9%	4,0%	9,4%	-4,5%	2,4%	0,6%	-0,6%	0,2%	-2,7%	-10,6%	1,9%	-9,8%	-11,0%	2,2%	-7,4%	-2,8%	-1,4%	
1T17	2,5%	17,7%	8,2%	11,0%	11,1%	5,6%	11,7%	9,4%	9,5%	4,7%	6,8%	5,3%	12,6%	-9,8%	15,7%	14,7%	2,2%	7,9%	
2T17	-3,4%	-5,8%	3,7%	-6,3%	1,3%	0,2%	-5,8%	-1,7%	1,5%	-3,1%	-6,2%	-4,2%	7,9%	-18,9%	-0,7%	-2,2%	4,7%	-1,1%	
3T17	4,3%	-6,3%	0,3%	4,5%	11,7%	5,6%	4,0%	9,8%	6,7%	-1,0%	7,3%	1,9%	13,7%	-9,6%	7,8%	0,0%	5,2%	5,2%	
4T17*	-2,7%	-25,9%	-11,6%	1,7%	23,2%	10,5%	-10,5%	3,1%	-10,5%	-2,3%	-0,6%	1,1%	35,0%	-16,1%	30,4%	28,1%	-22,3%	4,7%	
CUANTÍA MEDIA	<i>Nivel (€)</i>																		
	3T15	122.203 €	142.595 €	119.223 €	238.936 €	167.993 €	117.224 €	121.541 €	109.910 €	165.509 €	106.550 €	99.854 €	132.509 €	252.878 €	92.336 €	143.545 €	190.646 €	148.967 €	156.884 €
	4T15	121.738 €	157.924 €	144.626 €	246.186 €	157.685 €	124.087 €	130.157 €	107.597 €	188.434 €	115.501 €	109.150 €	129.859 €	281.070 €	98.369 €	144.095 €	197.577 €	128.406 €	168.640 €
	1T16	122.716 €	121.220 €	147.121 €	213.682 €	136.779 €	150.057 €	120.518 €	125.480 €	170.048 €	101.437 €	111.452 €	122.869 €	251.865 €	102.673 €	213.867 €	182.974 €	126.853 €	157.420 €
	2T16	130.969 €	148.089 €	127.784 €	219.300 €	142.403 €	131.667 €	123.882 €	117.256 €	178.895 €	107.724 €	102.496 €	120.331 €	249.621 €	93.804 €	163.649 €	206.955 €	124.603 €	161.457 €
	3T16	129.910 €	136.736 €	126.162 €	195.752 €	142.358 €	120.682 €	118.983 €	124.448 €	177.576 €	112.012 €	107.792 €	123.216 €	268.784 €	99.653 €	172.017 €	181.318 €	132.734 €	161.910 €
	4T16	135.804 €	150.456 €	159.126 €	255.498 €	149.914 €	127.362 €	117.526 €	122.708 €	193.769 €	116.584 €	114.823 €	137.436 €	259.942 €	117.865 €	180.981 €	194.825 €	137.044 €	171.889 €
	1T17	133.221 €	168.052 €	120.472 €	233.396 €	150.132 €	152.871 €	126.027 €	119.517 €	174.028 €	112.060 €	96.760 €	136.068 €	255.908 €	97.584 €	159.801 €	184.118 €	111.852 €	164.551 €
	2T17	136.333 €	136.713 €	134.263 €	219.497 €	129.475 €	116.318 €	125.683 €	131.537 €	184.279 €	117.075 €	114.327 €	129.776 €	256.934 €	101.086 €	161.259 €	178.374 €	109.364 €	166.490 €
	3T17	138.586 €	149.280 €	131.984 €	219.206 €	150.064 €	126.096 €	144.932 €	126.417 €	193.552 €	122.238 €	124.979 €	127.369 €	258.269 €	114.884 €	209.733 €	189.945 €	116.551 €	172.151 €
	4T17*	144.521 €	157.683 €	123.249 €	261.799 €	136.819 €	142.377 €	120.543 €	113.472 €	191.327 €	119.587 €	117.125 €	149.639 €	276.046 €	105.599 €	148.918 €	194.434 €	142.783 €	181.402 €
	<i>Variación interanual (%)</i>																		
	3T15	8,8%	-17,4%	6,5%	6,2%	39,5%	-26,8%	-4,7%	2,4%	-2,2%	5,0%	-17,2%	14,8%	7,7%	5,7%	5,1%	9,8%	29,2%	5,6%
4T15	3,3%	23,7%	23,1%	18,4%	14,4%	15,3%	10,4%	3,2%	22,4%	19,3%	4,1%	5,0%	30,8%	8,9%	-35,1%	12,8%	37,7%	17,4%	
1T16	3,6%	-11,2%	19,2%	-2,5%	-5,2%	12,4%	-0,3%	22,5%	15,8%	-0,4%	-22,3%	-0,1%	18,2%	18,7%	46,7%	6,2%	14,6%	10,2%	
2T16	7,8%	9,1%	-7,4%	-0,5%	2,5%	4,4%	3,0%	9,8%	6,0%	8,4%	-17,0%	-9,8%	16,7%	-13,9%	-10,2%	10,9%	14,5%	7,9%	
3T16	6,3%	-4,1%	5,8%	-18,1%	-15,3%	2,9%	-2,1%	13,2%	7,3%	5,1%	7,9%	-7,0%	6,3%	7,9%	19,8%	-4,9%	-10,9%	3,2%	
4T16	11,6%	-4,7%	10,0%	3,8%	-4,9%	2,6%	-9,7%	14,0%	2,8%	0,9%	5,2%	-7,8%	-7,5%	19,8%	25,6%	-1,4%	6,7%	1,9%	
1T17	8,6%	38,6%	-18,1%	9,2%	9,8%	1,9%	4,6%	-4,8%	2,3%	10,5%	-13,2%	10,7%	1,6%	-5,0%	-25,3%	0,6%	-11,8%	4,5%	
2T17	4,1%	-7,7%	5,1%	0,1%	-9,1%	-11,7%	1,5%	12,2%	3,0%	8,7%	11,5%	7,8%	2,9%	7,8%	-1,5%	-13,8%	-12,2%	3,1%	
3T17	6,7%	9,2%	4,6%	12,0%	5,4%	4,5%	21,8%	1,6%	9,0%	9,1%	15,9%	3,4%	-3,9%	15,3%	21,9%	4,8%	-12,2%	6,3%	
4T17*	6,4%	4,8%	-22,5%	2,5%	-8,7%	11,8%	2,6%	-7,5%	-1,3%	2,6%	2,0%	8,9%	6,2%	-10,4%	-17,7%	-0,2%	4,2%	5,5%	

Fuente: Centro de Información Estadística del Notariado. [a] Promedio ponderado. * Dato provisional (información reportada cercana al 100%).

	AND	ARA	AST	IB	IC	CAN	CyL	CLM	CAT	CV	EXT	GAL	MAD	MUR	NAV	PV	LR	TOTAL [a]		
NÚMERO DE OPERACIONES	<i>Nivel</i>																			
	3T15	7.471	1.218	792	1.101	1.587	493	1.733	1.399	5.547	3.976	656	1.507	8.310	1.088	487	2.498	352	40.215	
	4T15	9.088	1.657	981	1.420	1.974	565	2.107	1.759	6.728	5.019	904	1.846	10.507	1.401	818	3.204	435	50.413	
	1T16	8.568	1.143	927	1.434	1.835	457	1.932	1.732	6.523	4.683	799	1.650	9.723	1.303	661	2.947	418	46.735	
	2T16	10.471	1.673	1.104	1.906	2.175	593	2.469	2.074	8.240	5.790	951	2.101	11.842	1.550	875	3.729	437	57.980	
	3T16	8.267	1.387	938	1.473	1.868	474	1.909	1.601	6.661	4.861	682	1.666	9.056	1.131	619	2.676	346	45.615	
	4T16	9.555	1.525	1.050	1.767	2.048	572	2.413	1.966	7.857	5.561	867	1.936	11.444	1.307	788	3.397	440	54.493	
	1T17	9.839	1.478	1.117	1.828	2.141	501	2.402	2.038	8.015	5.407	951	1.838	11.551	1.274	840	3.497	449	55.166	
	2T17	11.591	1.683	1.251	2.023	2.488	666	2.365	2.185	9.736	6.510	949	2.115	13.819	1.571	921	3.733	503	64.109	
	3T17	9.508	1.388	1.007	1.597	2.285	524	2.096	1.943	7.869	5.371	819	1.828	10.964	1.295	707	2.865	385	52.451	
	4T17*	10.297	1.140	1.041	1.851	2.763	652	2.213	2.170	7.693	5.947	964	2.098	16.316	1.319	1.092	4.701	337	62.595	
		<i>Variación interanual (%)</i>																		
	3T15	30,2%	31,4%	19,1%	49,8%	25,9%	41,3%	25,3%	25,0%	42,0%	32,9%	20,8%	24,0%	26,3%	31,4%	-3,0%	37,3%	19,7%	30,3%	
	4T15	15,4%	29,4%	12,5%	35,8%	15,4%	16,5%	7,8%	12,6%	15,9%	17,7%	18,5%	5,2%	12,9%	11,4%	20,6%	21,2%	6,1%	15,5%	
	1T16	27,4%	7,0%	34,9%	34,4%	20,6%	18,1%	21,7%	36,9%	33,7%	30,2%	28,0%	20,5%	33,7%	33,2%	11,3%	34,0%	21,9%	29,2%	
	2T16	28,3%	15,8%	27,8%	54,5%	23,2%	16,5%	30,0%	27,6%	46,2%	22,8%	26,3%	24,0%	23,7%	20,0%	24,0%	36,6%	6,3%	28,7%	
	3T16	10,7%	13,9%	18,4%	33,8%	17,7%	-3,9%	10,2%	14,4%	20,1%	22,3%	4,0%	10,6%	9,0%	4,0%	27,1%	7,1%	-1,7%	13,4%	
4T16	5,1%	-8,0%	7,0%	24,4%	3,7%	1,2%	14,5%	11,8%	16,8%	10,8%	-4,1%	4,9%	8,9%	-6,7%	-3,7%	6,0%	-1,7%	8,1%		
1T17	14,8%	29,3%	20,5%	27,5%	16,7%	9,6%	24,3%	17,7%	22,9%	15,5%	19,0%	11,4%	18,8%	-2,2%	27,1%	18,7%	7,4%	18,0%		
2T17	10,7%	0,6%	13,3%	6,1%	14,4%	12,3%	-4,2%	5,4%	18,2%	12,4%	-0,2%	0,7%	16,7%	1,4%	5,3%	0,1%	15,1%	10,6%		
3T17	15,0%	0,1%	7,4%	8,4%	22,3%	10,5%	9,8%	21,4%	18,1%	10,5%	20,1%	9,7%	21,1%	14,5%	14,2%	7,1%	11,3%	15,0%		
4T17*	7,8%	-25,2%	-0,9%	4,7%	34,9%	14,0%	-8,3%	10,4%	-2,1%	6,9%	11,2%	8,3%	42,6%	0,9%	38,6%	38,4%	-23,3%	14,9%		
CUANTÍA MEDIA	<i>Nivel (€)</i>																			
	3T15	106.551 €	107.256 €	101.252 €	184.777 €	114.416 €	104.932 €	95.145 €	86.416 €	142.868 €	89.703 €	85.026 €	110.088 €	174.752 €	84.023 €	122.060 €	146.680 €	122.527 €	127.137 €	
	4T15	104.051 €	105.150 €	100.853 €	188.947 €	112.035 €	109.377 €	91.749 €	89.089 €	137.088 €	96.867 €	90.918 €	113.432 €	198.609 €	80.438 €	120.100 €	143.343 €	92.760 €	131.266 €	
	1T16	104.790 €	89.222 €	101.366 €	172.181 €	105.247 €	109.706 €	97.827 €	93.118 €	137.866 €	87.789 €	90.982 €	104.165 €	185.828 €	83.406 €	175.094 €	146.571 €	96.321 €	128.226 €	
	2T16	106.974 €	102.166 €	105.006 €	180.418 €	103.667 €	106.243 €	95.087 €	96.445 €	140.465 €	93.803 €	84.332 €	104.931 €	191.553 €	82.684 €	145.308 €	151.806 €	100.516 €	131.235 €	
	3T16	104.509 €	108.314 €	98.969 €	161.980 €	113.220 €	98.813 €	91.858 €	94.603 €	142.854 €	96.063 €	83.637 €	107.107 €	196.257 €	86.190 €	160.543 €	149.787 €	124.618 €	131.599 €	
	4T16	109.215 €	97.052 €	119.844 €	181.594 €	115.842 €	112.487 €	94.397 €	98.047 €	148.501 €	92.214 €	83.367 €	111.979 €	191.410 €	80.820 €	135.783 €	149.333 €	122.262 €	133.838 €	
	1T17	106.162 €	112.796 €	102.881 €	175.116 €	120.399 €	103.526 €	95.974 €	97.689 €	143.704 €	92.122 €	82.661 €	116.114 €	191.549 €	82.918 €	124.336 €	150.152 €	90.186 €	132.612 €	
	2T17	109.854 €	111.045 €	100.141 €	176.120 €	103.444 €	103.118 €	95.378 €	105.422 €	146.588 €	93.414 €	89.422 €	107.470 €	185.707 €	83.258 €	126.696 €	159.237 €	91.508 €	132.983 €	
	3T17	107.147 €	108.001 €	97.066 €	174.062 €	112.529 €	110.199 €	97.065 €	98.205 €	154.202 €	97.837 €	96.003 €	107.858 €	192.019 €	82.505 €	126.141 €	150.753 €	109.023 €	134.286 €	
	4T17*	109.275 €	111.753 €	98.509 €	182.673 €	113.778 €	113.039 €	98.416 €	99.108 €	152.939 €	96.260 €	89.139 €	118.053 €	194.730 €	83.454 €	120.996 €	152.598 €	121.152 €	140.180 €	
		<i>Variación interanual (%)</i>																		
	3T15	7,4%	5,9%	3,4%	16,6%	23,5%	-5,8%	-3,3%	-0,4%	17,5%	7,6%	4,0%	9,1%	-3,3%	5,0%	5,1%	6,4%	8,3%	5,4%	
	4T15	1,6%	0,4%	10,2%	6,9%	-4,3%	9,1%	-1,5%	0,6%	4,6%	13,2%	-8,1%	7,3%	21,3%	0,9%	9,6%	8,0%	10,1%	9,3%	
	1T16	5,8%	-16,3%	13,0%	-11,5%	-4,5%	4,0%	7,5%	6,4%	0,6%	2,4%	-35,4%	3,4%	10,2%	10,1%	54,1%	6,8%	19,3%	5,1%	
	2T16	1,0%	-3,5%	3,7%	9,7%	-15,9%	5,6%	-2,0%	5,8%	0,0%	6,9%	-26,1%	-5,1%	14,3%	-6,1%	-5,8%	1,5%	4,5%	4,3%	
	3T16	-1,9%	1,0%	-2,3%	-12,3%	-1,0%	-5,8%	-3,5%	9,5%	0,0%	7,1%	-1,6%	-2,7%	12,3%	2,6%	31,5%	2,1%	1,7%	3,5%	
4T16	5,0%	-7,7%	18,8%	-3,9%	3,4%	2,8%	2,9%	10,1%	8,3%	-4,8%	-8,3%	-1,3%	-3,6%	0,5%	13,1%	4,2%	31,8%	2,0%		
1T17	1,3%	26,4%	1,5%	1,7%	14,4%	-5,6%	-1,9%	4,9%	4,2%	-4,9%	-9,1%	11,5%	3,1%	-0,6%	-29,0%	2,4%	-6,4%	3,4%		
2T17	2,7%	8,7%	-4,6%	-2,4%	-0,2%	-2,9%	0,3%	9,3%	4,4%	-0,4%	6,0%	2,4%	-3,1%	0,7%	-12,8%	4,9%	-9,0%	1,3%		
3T17	2,5%	-0,3%	-1,9%	7,5%	-0,6%	11,5%	5,7%	3,8%	7,9%	1,8%	14,8%	0,7%	-2,2%	-4,3%	-21,4%	0,6%	-12,5%	2,0%		
4T17*	0,1%	15,1%	-17,8%	0,6%	-1,8%	0,5%	4,3%	1,1%	3,0%	4,4%	6,9%	5,4%	1,7%	3,3%	-10,9%	2,2%	-0,9%	4,7%		

Fuente: Centro de Información Estadística del Notariado. [a] Promedio ponderado. * Dato provisional (información reportada cercana al 100%).

PRÉSTAMOS HIPOTECARIOS - DATOS ANUALES

	AND	ARA	AST	IB	IC	CAN	CyL	CLM	CAT	CV	EXT	GAL	MAD	MUR	NAV	PV	LR	TOTAL [a]		
NÚMERO DE OPERACIONES	<i>Nivel</i>																			
	2007	212.660	26.345	20.534	31.459	50.828	12.632	47.201	40.986	186.199	154.021	18.555	39.783	143.497	45.303	13.606	42.398	7.266	1.093.273	
	2008	136.424	17.950	13.916	20.297	31.065	8.927	32.861	27.385	116.573	97.963	14.088	29.171	92.770	29.780	10.145	33.125	4.987	717.427	
	2009	132.378	17.536	11.854	19.891	30.966	8.446	28.892	24.294	121.712	106.397	13.696	28.398	94.621	33.854	9.753	31.215	4.804	718.707	
	2010	112.522	15.675	11.910	17.485	24.044	7.584	28.873	21.369	98.915	78.872	12.272	27.447	83.748	26.219	8.021	31.433	4.060	610.449	
	2011	74.964	10.402	7.241	12.183	15.232	4.507	18.081	13.444	64.586	46.896	8.014	16.410	51.173	17.396	6.337	22.740	2.457	391.703	
	2012	68.425	9.151	6.425	11.057	16.033	3.240	16.198	13.216	58.494	41.051	6.504	13.958	49.055	15.088	4.873	17.570	2.172	352.510	
	2013	49.927	6.231	4.554	8.043	11.496	2.506	10.966	10.151	40.807	32.392	4.704	9.781	36.225	11.750	3.496	11.416	1.780	256.225	
	2014	51.751	6.990	5.121	8.354	10.316	2.812	11.576	9.768	43.741	30.884	5.222	10.853	42.633	11.151	3.880	13.858	1.801	270.711	
	2015	58.180	8.258	5.622	9.895	11.612	3.359	12.771	10.558	49.620	33.869	5.844	12.118	48.068	11.177	4.312	16.638	2.077	303.978	
	2016	61.351	8.413	6.364	11.532	12.178	3.575	13.284	11.142	54.442	35.978	5.861	12.481	53.467	11.493	4.573	18.663	2.160	326.957	
	2017*	61.285	7.876	6.367	11.777	13.582	3.767	13.181	11.675	55.216	35.762	5.937	12.570	62.775	9.874	5.166	20.747	2.075	339.633	
		<i>Variación interanual (%)</i>																		
	2007	-	-	-	-	-	-	-	-	-	-	-	-	-	-	-	-	-	-	-
	2008	-35,8%	-31,9%	-32,2%	-35,5%	-38,9%	-29,3%	-30,4%	-33,2%	-37,4%	-36,4%	-24,1%	-26,7%	-35,4%	-34,3%	-25,4%	-21,9%	-31,4%	-34,4%	
	2009	-3,0%	-2,3%	-14,8%	-2,0%	-0,3%	-5,4%	-12,1%	-11,3%	4,4%	8,6%	-2,8%	-2,6%	2,0%	13,7%	-3,9%	-5,8%	-3,7%	0,2%	
	2010	-15,0%	-10,6%	0,5%	-12,1%	-22,4%	-10,2%	-0,1%	-12,0%	-18,7%	-25,9%	-10,4%	-3,3%	-11,5%	-22,6%	-17,8%	0,7%	-15,5%	-15,1%	
2011	-33,4%	-35,9%	-39,2%	-30,3%	-36,6%	-40,6%	-37,4%	-37,1%	-34,7%	-40,5%	-34,7%	-40,2%	-38,9%	-33,7%	-21,0%	-37,7%	-39,5%	-35,8%		
2012	-8,7%	-8,9%	-11,3%	-9,2%	5,3%	-28,1%	-10,4%	-1,7%	-9,4%	-12,5%	-18,8%	-14,9%	-4,1%	-13,3%	-23,1%	-22,7%	-11,6%	-10,0%		
2013	-27,0%	-31,9%	-29,1%	-27,3%	-28,3%	-22,7%	-32,3%	-23,2%	-30,2%	-21,1%	-27,7%	-29,9%	-26,2%	-22,1%	-28,3%	-35,0%	-18,0%	-27,3%		
2014	3,7%	12,2%	12,5%	3,9%	-10,3%	12,2%	5,6%	-3,8%	7,2%	-4,7%	11,0%	11,0%	17,7%	-5,1%	11,0%	21,4%	5,7%			
2015	12,4%	18,1%	9,8%	18,4%	12,6%	19,5%	10,3%	8,1%	13,4%	9,7%	11,9%	11,7%	12,7%	0,2%	11,1%	20,1%	15,3%	12,3%		
2016	5,5%	1,9%	13,2%	16,5%	4,9%	6,4%	4,0%	5,5%	9,7%	6,2%	0,3%	3,0%	11,2%	2,8%	6,1%	12,2%	4,0%	7,6%		
2017*	-0,1%	-6,4%	0,1%	2,1%	11,5%	5,4%	-0,8%	4,8%	1,4%	-0,6%	1,3%	0,7%	17,4%	-14,1%	13,0%	11,2%	-3,9%	3,9%		
CUANTÍA MEDIA	<i>Nivel (€)</i>																			
	2007	218.818 €	285.344 €	208.738 €	277.416 €	209.900 €	243.342 €	238.434 €	243.728 €	272.225 €	217.307 €	187.675 €	244.191 €	319.652 €	233.125 €	250.966 €	263.195 €	288.948 €	249.260 €	
	2008	180.698 €	234.057 €	201.235 €	236.042 €	174.029 €	184.794 €	213.599 €	199.009 €	223.930 €	190.334 €	152.287 €	190.252 €	311.516 €	186.029 €	234.406 €	253.910 €	275.853 €	216.075 €	
	2009	143.065 €	208.055 €	181.059 €	182.231 €	140.447 €	150.154 €	180.056 €	154.597 €	167.843 €	147.051 €	127.425 €	165.888 €	258.204 €	130.891 €	199.664 €	220.003 €	224.166 €	172.836 €	
	2010	133.817 €	177.317 €	165.996 €	175.045 €	136.683 €	145.269 €	153.663 €	135.394 €	172.897 €	134.397 €	116.005 €	142.359 €	234.662 €	126.302 €	187.958 €	205.148 €	171.577 €	162.573 €	
	2011	131.346 €	179.721 €	156.105 €	160.383 €	133.406 €	137.394 €	157.438 €	127.251 €	158.868 €	117.488 €	116.530 €	151.466 €	242.922 €	119.862 €	217.538 €	197.583 €	214.999 €	158.410 €	
	2012	107.648 €	142.099 €	134.794 €	138.693 €	105.718 €	137.755 €	134.291 €	103.813 €	138.447 €	103.476 €	113.126 €	118.571 €	205.895 €	92.619 €	183.914 €	178.789 €	149.266 €	134.324 €	
	2013	100.051 €	150.305 €	125.222 €	161.569 €	115.694 €	115.541 €	115.117 €	96.231 €	134.096 €	85.711 €	109.346 €	119.194 €	185.893 €	74.516 €	156.670 €	182.819 €	125.960 €	125.115 €	
	2014	108.996 €	138.019 €	121.031 €	194.625 €	138.468 €	129.511 €	113.459 €	99.492 €	151.450 €	95.545 €	97.564 €	117.469 €	207.661 €	89.830 €	164.183 €	168.861 €	109.698 €	137.853 €	
	2015	120.968 €	143.176 €	131.306 €	231.182 €	152.188 €	125.236 €	123.192 €	106.677 €	167.385 €	105.833 €	118.991 €	129.716 €	240.241 €	96.533 €	153.899 €	186.778 €	124.224 €	154.442 €	
	2016	129.850 €	139.125 €	140.048 €	221.058 €	142.863 €	132.442 €	120.227 €	122.473 €	180.072 €	109.439 €	109.141 €	125.963 €	257.553 €	103.499 €	182.628 €	191.518 €	130.309 €	163.190 €	
	2017*	138.165 €	152.932 €	127.492 €	233.475 €	141.623 €	134.415 €	129.296 €	122.736 €	185.796 €	117.740 €	113.298 €	135.713 €	261.789 €	104.788 €	169.928 €	186.718 €	120.137 €	171.120 €	
		<i>Variación interanual (%)</i>																		
	2007	-	-	-	-	-	-	-	-	-	-	-	-	-	-	-	-	-	-	-
	2008	-17,4%	-18,0%	-3,6%	-14,9%	-17,1%	-24,1%	-10,4%	-18,3%	-17,7%	-12,4%	-18,9%	-22,1%	-2,5%	-20,2%	-6,6%	-3,5%	-4,5%	-13,3%	
	2009	-20,8%	-11,1%	-10,0%	-22,8%	-19,3%	-18,7%	-15,7%	-22,3%	-25,0%	-22,7%	-16,3%	-12,8%	-17,1%	-29,6%	-14,8%	-13,4%	-18,7%	-20,0%	
	2010	-6,5%	-14,8%	-8,3%	-3,9%	-2,7%	-3,3%	-14,7%	-12,4%	3,0%	-8,6%	-9,0%	-14,2%	-9,1%	-3,5%	-5,9%	-6,8%	-23,5%	-5,9%	
2011	-1,8%	1,4%	-6,0%	-8,4%	-2,4%	-5,4%	2,5%	-6,0%	-8,1%	-12,6%	0,5%	6,4%	3,5%	-5,1%	15,7%	-3,7%	25,3%	-2,6%		
2012	-18,0%	-20,9%	-13,7%	-13,5%	-20,8%	0,3%	-14,7%	-18,4%	-12,9%	-11,9%	-2,9%	-21,7%	-15,2%	-22,7%	-15,5%	-9,5%	-30,6%	-15,2%		
2013	-7,1%	5,8%	-7,1%	16,5%	9,4%	-16,1%	-14,3%	-7,3%	-3,1%	-17,2%	-3,3%	0,5%	-9,7%	-19,5%	-14,8%	2,3%	-15,6%	-6,9%		
2014	8,9%	-8,2%	-3,3%	20,5%	19,7%	12,1%	-1,4%	3,4%	12,9%	11,5%	-10,8%	-1,4%	11,7%	20,6%	4,8%	-7,6%	-12,9%	10,2%		
2015	11,0%	3,7%	8,5%	18,8%	9,9%	-3,3%	8,6%	7,2%	10,5%	10,8%	22,0%	10,4%	15,7%	7,5%	-6,3%	10,6%	13,2%	12,0%		
2016	7,3%	-2,8%	6,7%	-4,4%	-6,1%	5,8%	-2,4%	14,8%	7,6%	3,4%	-8,3%	-2,9%	7,2%	7,2%	18,7%	2,5%	4,9%	5,7%		
2017*	6,4%	9,9%	-9,0%	5,6%	-0,9%	1,5%	7,5%	0,2%	3,2%	7,6%	3,8%	7,7%	1,6%	1,2%	-7,0%	-2,5%	-7,8%	4,9%		

Fuente: Centro de Información Estadística del Notariado. [a] Para el precio por metro cuadrado, promedio trimestral ponderado por el número de operaciones. * Dato provisional (información reportada cercana al 100%).

PRÉSTAMOS HIPOTECARIOS DESTINADOS A LA ADQUISICIÓN DE UNA VIVIENDA - DATOS ANUALES

	AND	ARA	AST	IB	IC	CAN	CyL	CLM	CAT	CV	EXT	GAL	MAD	MUR	NAV	PV	LR	TOTAL [a]	
<i>Nivel</i>																			
NÚMERO DE OPERACIONES	2007	97.054	12.661	11.637	16.920	24.290	6.474	27.196	20.840	76.487	71.846	7.864	18.923	73.838	20.337	6.933	22.919	3.501	519.720
	2008	54.518	8.363	7.783	8.936	14.205	4.421	18.033	13.669	35.925	37.892	5.880	12.425	45.007	11.253	4.651	16.730	2.740	302.431
	2009	38.428	7.440	5.881	6.254	10.243	3.341	13.993	9.780	26.027	26.527	5.052	10.370	44.241	7.834	4.088	15.161	2.651	237.311
	2010	41.201	8.360	6.673	6.577	10.760	3.910	15.842	10.297	34.219	27.115	5.144	12.962	50.017	8.107	3.674	19.086	2.488	266.432
	2011	25.637	5.068	3.410	4.332	6.054	2.013	8.795	5.488	19.399	14.740	3.091	6.406	29.578	4.289	3.753	13.982	1.400	157.435
	2012	22.361	4.613	3.105	3.522	5.497	1.431	7.639	5.266	17.852	12.356	2.466	5.354	29.070	3.656	2.824	10.338	1.292	138.642
	2013	15.923	2.969	1.982	2.594	3.945	982	4.528	3.796	12.442	9.865	1.783	3.692	20.638	2.478	1.834	5.902	979	96.332
	2014	24.990	4.190	2.761	3.380	5.434	1.469	6.226	5.050	18.031	13.336	2.532	5.376	29.708	3.897	2.347	8.232	1.261	138.220
	2015	31.446	5.388	3.324	4.822	6.849	1.954	7.326	6.048	22.789	17.307	2.937	6.417	35.661	4.768	2.628	10.631	1.541	171.836
	2016	36.861	5.728	4.019	6.580	7.926	2.096	8.723	7.373	29.281	20.895	3.299	7.353	42.065	5.291	2.943	12.749	1.641	204.823
	2017*	41.235	5.689	4.416	7.299	9.677	2.343	9.076	8.336	33.313	23.235	3.683	7.879	52.650	5.459	3.560	14.796	1.674	234.321
	<i>Variación interanual (%)</i>																		
	NÚMERO DE OPERACIONES	2007	-	-	-	-	-	-	-	-	-	-	-	-	-	-	-	-	-
2008		-43,8%	-33,9%	-33,1%	-47,2%	-41,5%	-31,7%	-33,7%	-34,4%	-53,0%	-47,3%	-25,2%	-34,3%	-39,0%	-44,7%	-32,9%	-27,0%	-21,7%	-41,8%
2009		-29,5%	-11,0%	-24,4%	-30,0%	-27,9%	-24,4%	-22,4%	-28,5%	-27,6%	-30,0%	-14,1%	-16,5%	-1,7%	-30,4%	-12,1%	-9,4%	-3,2%	-21,5%
2010		7,2%	12,4%	13,5%	5,2%	5,0%	17,0%	13,2%	5,3%	31,5%	2,2%	1,8%	25,0%	13,1%	3,5%	-10,1%	25,9%	-6,1%	12,3%
2011		-37,8%	-39,4%	-48,9%	-34,1%	-43,7%	-48,5%	-44,5%	-46,7%	-43,3%	-45,6%	-39,9%	-50,6%	-40,9%	-47,1%	2,2%	-26,7%	-43,7%	-40,9%
2012		-12,8%	-9,0%	-8,9%	-18,7%	-9,2%	-28,9%	-13,1%	-4,0%	-8,0%	-16,2%	-20,2%	-16,4%	-1,7%	-14,8%	-24,8%	-26,1%	-7,7%	-11,9%
2013		-28,8%	-35,6%	-36,2%	-26,3%	-28,2%	-31,4%	-40,7%	-27,9%	-30,3%	-20,2%	-27,7%	-31,0%	-29,0%	-32,2%	-35,1%	-42,9%	-24,2%	-30,5%
2014		56,9%	41,1%	39,3%	30,3%	37,7%	49,6%	37,5%	33,0%	44,9%	35,2%	42,0%	45,6%	43,9%	57,3%	28,0%	39,5%	28,8%	43,5%
2015		25,8%	28,6%	20,4%	42,7%	26,0%	33,0%	17,7%	19,8%	26,4%	29,8%	16,0%	19,4%	20,0%	22,4%	12,0%	29,9%	22,2%	24,3%
2016		17,2%	6,3%	20,9%	36,5%	15,7%	7,3%	19,1%	21,9%	28,5%	20,7%	12,3%	14,6%	18,0%	11,0%	12,0%	19,9%	6,5%	19,2%
2017*		11,9%	-0,7%	9,9%	10,9%	22,1%	11,8%	4,1%	13,1%	13,8%	11,2%	11,6%	7,1%	25,2%	3,2%	21,0%	16,1%	2,0%	14,4%
<i>Nivel (€)</i>																			
CUANTÍA MEDIA		2007	168.756 €	175.643 €	137.760 €	237.695 €	161.432 €	156.357 €	149.907 €	156.249 €	222.440 €	157.987 €	144.430 €	136.268 €	244.259 €	153.431 €	184.057 €	201.634 €	156.567 €
	2008	149.409 €	160.726 €	127.456 €	215.233 €	158.206 €	145.052 €	139.543 €	142.021 €	199.550 €	146.993 €	123.991 €	121.890 €	228.131 €	139.091 €	157.050 €	190.413 €	200.821 €	168.741 €
	2009	133.638 €	150.808 €	119.233 €	178.752 €	131.536 €	119.267 €	130.059 €	132.743 €	175.736 €	123.800 €	110.479 €	121.971 €	197.717 €	124.215 €	147.626 €	180.444 €	177.143 €	152.334 €
	2010	129.831 €	137.272 €	125.763 €	171.904 €	133.209 €	126.340 €	127.626 €	126.576 €	177.708 €	121.241 €	101.742 €	117.142 €	195.616 €	118.040 €	154.686 €	182.191 €	165.520 €	151.362 €
	2011	120.563 €	129.956 €	109.959 €	156.775 €	117.185 €	114.132 €	115.123 €	112.556 €	162.008 €	104.456 €	95.577 €	107.846 €	182.877 €	99.877 €	173.172 €	165.126 €	198.795 €	140.479 €
	2012	103.986 €	116.691 €	106.691 €	137.407 €	98.508 €	106.667 €	108.257 €	86.933 €	130.542 €	90.287 €	102.263 €	95.028 €	152.992 €	84.921 €	142.086 €	149.247 €	144.436 €	120.839 €
	2013	94.463 €	110.760 €	95.876 €	142.526 €	115.803 €	98.960 €	90.019 €	82.466 €	125.950 €	78.221 €	90.247 €	87.972 €	140.776 €	72.770 €	126.872 €	141.366 €	110.233 €	111.618 €
	2014	97.482 €	96.808 €	99.236 €	152.864 €	99.708 €	101.654 €	92.701 €	84.816 €	127.228 €	83.426 €	84.029 €	100.951 €	167.270 €	76.226 €	116.182 €	132.028 €	98.714 €	117.504 €
	2015	103.886 €	106.225 €	98.247 €	183.181 €	115.006 €	105.099 €	93.734 €	88.555 €	139.357 €	90.004 €	107.717 €	108.689 €	177.415 €	82.059 €	127.497 €	144.206 €	98.055 €	126.568 €
	2016	106.372 €	99.188 €	106.296 €	174.043 €	109.494 €	106.812 €	94.792 €	95.553 €	142.422 €	92.467 €	85.579 €	107.046 €	191.262 €	83.275 €	154.182 €	149.374 €	110.929 €	131.248 €
	2017*	108.109 €	110.899 €	99.650 €	176.993 €	112.537 €	107.470 €	96.708 €	100.106 €	149.358 €	94.908 €	89.306 €	112.374 €	191.001 €	83.033 €	124.542 €	153.185 €	102.967 €	135.117 €
	<i>Variación interanual (%)</i>																		
	CUANTÍA MEDIA	2007	-	-	-	-	-	-	-	-	-	-	-	-	-	-	-	-	-
2008		-11,5%	-8,5%	-7,5%	-9,4%	-2,0%	-7,2%	-6,9%	-9,1%	-10,3%	-7,0%	-14,2%	-10,6%	-6,6%	-9,3%	-14,7%	-5,6%	28,3%	-8,8%
2009		-10,6%	-6,2%	-6,5%	-16,9%	-16,9%	-17,8%	-6,8%	-6,5%	-11,9%	-15,8%	-10,9%	0,1%	-13,3%	-10,7%	-6,0%	-5,2%	-11,8%	-9,7%
2010		-2,8%	-9,0%	5,5%	-3,8%	1,3%	5,9%	-1,9%	-4,6%	1,1%	-2,1%	-7,9%	-4,0%	-1,1%	-5,0%	4,8%	-1,1%	-6,6%	-0,6%
2011		-7,1%	-5,3%	-12,6%	-8,8%	-12,0%	-9,7%	-9,8%	-11,1%	-8,8%	-13,8%	-6,1%	-7,9%	-6,5%	-15,4%	12,0%	-9,4%	20,1%	-7,2%
2012		-13,7%	-10,2%	-3,0%	-12,4%	-15,9%	-6,5%	-22,8%	-19,4%	-13,6%	-13,6%	7,0%	-11,9%	-16,3%	-15,0%	-18,0%	-9,6%	-27,3%	-14,0%
2013		-9,2%	-5,1%	-10,1%	3,7%	17,6%	-7,2%	-16,8%	-5,1%	-3,5%	-13,4%	-11,8%	-7,4%	-8,0%	-14,3%	-10,7%	-5,3%	-23,7%	-7,6%
2014		3,2%	-12,6%	3,5%	7,3%	-13,9%	2,7%	3,0%	2,8%	1,0%	6,7%	-6,9%	14,8%	18,8%	4,8%	-8,4%	-6,6%	-10,4%	5,3%
2015		6,6%	9,7%	-1,0%	19,8%	15,3%	3,4%	1,1%	4,4%	9,5%	7,9%	28,2%	7,7%	9,7%	9,2%	9,2%	9,2%	9,2%	7,7%
2016		2,4%	-6,6%	8,2%	-5,0%	-4,8%	1,6%	1,1%	7,9%	2,2%	2,7%	-20,6%	-1,5%	7,8%	1,5%	20,9%	3,6%	13,1%	3,7%
2017*		1,6%	11,8%	-6,3%	1,7%	2,8%	0,6%	2,0%	4,8%	4,9%	2,6%	4,4%	5,0%	-0,1%	-0,3%	-19,2%	2,6%	-7,2%	2,9%

Fuente: Centro de Información Estadística del Notariado. [a] Para el precio por metro cuadrado, promedio trimestral ponderado por el número de operaciones. * Dato provisional (información reportada cercana al 100%).

Anexo 3. Tablas correspondientes a constitución de sociedades trimestrales y anuales

CONSTITUCIÓN DE SOCIEDADES

	AND	ARA	AST	IB	IC	CAN	CyL	CLM	CAT	CV	EXT	GAL	MAD	MUR	NAV	PV	LR	TOTAL [a]	
NÚMERO DE OPERACIONES	<i>Nivel</i>																		
	3T15	3.441	462	295	621	817	165	624	561	4.067	2.354	265	915	4.329	646	158	704	111	20.535
	4T15	4.793	637	447	853	1.003	255	896	777	6.357	3.136	388	1.194	5.820	840	265	1.013	183	28.857
	1T16	4.852	799	478	1.057	1.097	289	927	889	6.514	3.327	418	1.314	5.653	841	272	920	153	29.800
	2T16	4.926	819	425	1.027	1.080	334	890	807	6.459	3.217	390	1.349	5.672	784	286	935	191	29.591
	3T16	3.495	453	329	726	855	196	616	568	4.450	2.291	253	992	4.061	616	161	675	120	20.857
	4T16	4.171	571	399	828	979	224	802	664	5.393	2.932	331	1.203	5.343	745	291	860	129	25.865
	1T17	4.811	622	434	1.135	1.087	240	945	788	6.082	3.389	378	1.326	5.747	872	290	961	136	29.243
	2T17	4.015	507	368	893	1.074	212	762	663	5.292	2.871	301	1.127	5.411	735	254	831	106	25.422
	3T17	3.278	421	337	694	786	157	616	514	4.158	2.325	228	902	4.414	576	189	622	98	20.315
	4T17*	3.739	526	291	881	993	211	728	697	4.459	2.474	302	980	6.347	551	354	1.158	103	24.794
	<i>Variación interanual (%)</i>																		
	3T15	0,9%	9,2%	-9,5%	4,7%	3,3%	0,6%	-8,5%	-7,4%	9,4%	-2,0%	-14,8%	-11,4%	0,1%	1,9%	-16,8%	-3,6%	9,9%	0,5%
	4T15	9,1%	11,0%	3,5%	10,2%	12,3%	6,3%	10,1%	10,2%	18,7%	-1,5%	9,0%	1,3%	2,4%	3,6%	1,5%	-4,1%	66,4%	7,6%
	1T16	2,8%	36,8%	8,4%	7,7%	2,9%	18,0%	6,2%	9,9%	15,7%	3,0%	7,2%	6,7%	-0,8%	-7,5%	0,0%	-10,5%	21,4%	5,5%
	2T16	20,4%	54,8%	13,3%	29,0%	17,8%	62,1%	19,6%	26,1%	29,2%	12,4%	28,3%	25,5%	10,6%	3,4%	19,7%	9,0%	85,4%	20,2%
	3T16	1,6%	-1,9%	11,5%	16,9%	4,7%	18,8%	-1,3%	1,2%	9,4%	-2,7%	-4,5%	8,4%	-6,2%	-4,6%	1,9%	-4,1%	8,1%	1,6%
4T16	-13,0%	-10,4%	-10,7%	-2,9%	-2,4%	-12,2%	-10,5%	-14,5%	-15,2%	-6,5%	-14,7%	0,8%	-8,2%	-11,3%	9,8%	-15,1%	-29,5%	-10,4%	
1T17	-0,8%	-22,2%	-9,2%	7,4%	-0,9%	-17,0%	1,9%	-11,4%	-6,6%	1,9%	-9,6%	0,9%	1,7%	3,7%	6,6%	4,5%	-11,1%	-1,9%	
2T17	-18,5%	-38,1%	-13,4%	-13,0%	-0,6%	-36,5%	-14,4%	-17,8%	-18,1%	-10,8%	-22,8%	-16,5%	-4,6%	-6,3%	-11,2%	-11,1%	-44,5%	-14,1%	
3T17	-6,2%	-7,1%	2,4%	-4,4%	-8,1%	-19,9%	0,0%	-9,5%	-6,6%	1,5%	-9,9%	-9,1%	8,7%	-6,5%	17,4%	-7,9%	-18,3%	-2,6%	
4T17*	-10,4%	-7,8%	-27,0%	6,4%	1,5%	-5,8%	-9,2%	4,9%	-17,3%	-15,6%	-8,9%	-18,5%	18,8%	-26,0%	21,7%	34,7%	-20,2%	-4,1%	
CAPITAL MEDIO	<i>Nivel (€)</i>																		
	3T15	16.879 €	14.693 €	14.137 €	19.864 €	16.387 €	14.479 €	20.526 €	19.001 €	15.519 €	14.002 €	24.921 €	15.458 €	15.343 €	24.233 €	24.829 €	20.442 €	26.306 €	16.594 €
	4T15	18.384 €	23.950 €	26.958 €	21.430 €	18.696 €	19.779 €	22.403 €	20.058 €	18.314 €	18.392 €	20.289 €	29.134 €	17.782 €	26.454 €	24.426 €	30.285 €	17.022 €	19.957 €
	1T16	17.253 €	15.431 €	25.161 €	18.193 €	13.205 €	10.636 €	23.704 €	16.070 €	14.743 €	13.173 €	18.308 €	16.653 €	14.318 €	22.467 €	18.994 €	22.131 €	17.627 €	16.060 €
	2T16	17.071 €	15.891 €	23.329 €	16.228 €	16.595 €	13.343 €	19.706 €	16.416 €	15.498 €	13.716 €	19.636 €	18.035 €	15.076 €	20.482 €	22.804 €	23.056 €	16.465 €	16.419 €
	3T16	16.513 €	21.266 €	17.879 €	22.438 €	14.164 €	10.893 €	22.132 €	12.632 €	15.999 €	12.736 €	23.979 €	20.861 €	17.097 €	19.835 €	22.220 €	27.028 €	8.338 €	17.077 €
	4T16	18.922 €	22.174 €	23.311 €	19.526 €	14.855 €	7.571 €	30.509 €	18.847 €	20.749 €	19.734 €	19.799 €	26.952 €	19.886 €	18.179 €	23.898 €	24.390 €	33.280 €	20.531 €
	1T17	15.489 €	17.795 €	17.553 €	16.294 €	12.722 €	10.125 €	25.643 €	19.281 €	14.210 €	13.275 €	22.083 €	18.803 €	13.367 €	20.601 €	12.737 €	17.725 €	19.809 €	15.398 €
	2T17	20.355 €	15.868 €	16.301 €	14.408 €	21.037 €	10.469 €	22.401 €	15.594 €	18.114 €	17.107 €	19.451 €	17.817 €	14.928 €	22.214 €	18.453 €	23.735 €	32.704 €	17.967 €
	3T17	16.467 €	20.447 €	14.841 €	16.117 €	16.297 €	10.469 €	26.619 €	20.984 €	17.456 €	17.079 €	21.412 €	22.606 €	15.049 €	17.986 €	23.609 €	26.345 €	18.459 €	17.594 €
	4T17*	18.702 €	20.299 €	19.699 €	22.639 €	17.805 €	12.881 €	25.842 €	20.078 €	20.708 €	18.011 €	20.908 €	24.268 €	17.783 €	29.027 €	27.982 €	31.933 €	18.751 €	20.334 €
	<i>Variación interanual (%)</i>																		
	3T15	-17,7%	14,5%	-35,4%	40,8%	22,6%	-32,9%	6,5%	-6,1%	-10,3%	-19,0%	31,8%	-31,5%	-5,2%	35,6%	5,2%	-1,3%	1,4%	-8,1%
	4T15	-23,9%	6,8%	15,6%	-8,3%	-30,8%	7,3%	-26,7%	-0,8%	-10,3%	-10,9%	-12,0%	16,4%	-12,4%	3,4%	-14,1%	3,2%	20,9%	-11,3%
	1T16	3,2%	-15,2%	85,6%	19,8%	-15,8%	24,0%	44,6%	9,4%	13,3%	5,6%	1,9%	14,1%	3,0%	14,5%	-10,7%	-7,8%	20,9%	7,1%
	2T16	-2,5%	-16,8%	-13,5%	-8,8%	-2,4%	77,7%	12,2%	-25,2%	-1,2%	-11,7%	-11,5%	-13,4%	0,6%	48,2%	10,5%	-2,7%	17,4%	-2,9%
	3T16	-2,2%	44,7%	26,5%	13,0%	-13,6%	-24,8%	7,8%	-33,5%	3,1%	-9,0%	-3,8%	35,0%	11,4%	-18,1%	-10,5%	32,2%	-68,3%	2,9%
4T16	2,9%	-7,4%	-13,5%	-8,9%	-20,5%	-61,7%	36,2%	-6,0%	13,3%	7,3%	-2,4%	-7,5%	11,8%	-31,3%	-2,2%	-19,5%	95,5%	2,9%	
1T17	-10,2%	15,3%	-30,2%	-10,4%	-3,7%	-4,8%	8,2%	20,0%	-3,6%	0,8%	20,6%	12,9%	-6,6%	-8,3%	-32,9%	-19,9%	12,4%	-4,1%	
2T17	19,2%	-0,1%	-30,1%	-11,2%	26,8%	-21,5%	13,7%	-5,0%	16,9%	24,7%	-0,9%	-1,2%	8,5%	-1,0%	-19,1%	2,9%	98,6%	9,4%	
3T17	-0,3%	-3,9%	-17,0%	-28,2%	15,1%	-3,9%	20,3%	66,1%	9,1%	34,1%	-10,7%	8,4%	-12,0%	-9,3%	6,2%	-2,5%	121,4%	3,0%	
4T17*	-1,2%	-8,5%	-15,5%	15,9%	19,9%	70,1%	-15,3%	6,5%	-0,2%	-8,7%	5,6%	-10,0%	-10,6%	59,7%	17,1%	30,9%	-43,7%	-1,0%	

Fuente: Centro de Información Estadística del Notariado. [a] Promedio ponderado. * Dato provisional (información reportada cercana al 100%).

	AND	ARA	AST	IB	IC	CAN	CyL	CLM	CAT	CV	EXT	GAL	MAD	MUR	NAV	PV	LR	TOTAL [a]	
<i>Nivel</i>																			
NÚMERO DE OPERACIONES	2007	24.246	3.863	2.184	4.325	5.503	1.316	5.920	5.171	26.747	16.394	2.219	7.228	30.365	4.835	1.769	6.194	828	149.107
	2008	16.661	2.617	1.747	3.085	3.917	889	4.047	4.596	19.759	11.828	1.710	5.700	22.665	3.390	1.512	4.514	654	109.291
	2009	13.917	2.034	1.334	2.354	3.036	726	3.261	2.814	15.749	10.109	1.292	4.343	18.314	2.634	1.000	3.422	487	86.826
	2010	13.789	2.017	1.395	2.290	3.078	773	3.388	2.815	15.985	10.444	1.287	4.532	18.858	2.586	1.037	3.619	489	88.382
	2011	14.992	1.970	1.473	2.433	3.239	727	3.226	2.780	16.591	10.520	1.299	4.547	19.105	2.759	951	3.509	466	90.587
	2012	15.272	2.094	1.388	2.717	3.325	755	3.134	2.987	17.432	10.942	1.382	4.647	19.767	3.027	968	3.416	503	93.756
	2013	16.520	2.131	1.540	3.026	3.679	850	3.362	3.121	18.818	11.507	1.309	4.620	21.180	3.105	942	3.719	496	99.925
	2014	16.379	2.095	1.550	3.087	3.636	863	3.190	2.877	19.113	11.781	1.327	4.732	21.038	3.034	987	3.884	479	100.052
	2015	17.047	2.212	1.558	3.251	3.803	871	3.137	2.787	21.055	11.584	1.347	4.416	20.972	3.153	934	3.603	523	102.253
	2016	17.444	2.642	1.631	3.638	4.011	1.043	3.235	2.928	22.816	11.767	1.392	4.858	20.729	2.986	1.010	3.390	593	106.113
2017*	15.843	2.076	1.430	3.603	3.940	820	3.051	2.662	19.991	11.059	1.209	4.335	21.919	2.734	1.087	3.572	443	99.774	
<i>Variación interanual (%)</i>																			
NÚMERO DE OPERACIONES	2007	-	-	-	-	-	-	-	-	-	-	-	-	-	-	-	-	-	-
	2008	-31,3%	-32,3%	-20,0%	-28,7%	-28,8%	-32,4%	-31,6%	-11,1%	-26,1%	-27,9%	-22,9%	-21,1%	-25,4%	-29,9%	-14,5%	-27,1%	-21,0%	-26,7%
	2009	-16,5%	-22,3%	-23,6%	-23,7%	-22,5%	-18,3%	-19,4%	-38,8%	-20,3%	-14,5%	-24,4%	-23,8%	-19,2%	-22,3%	-33,9%	-24,2%	-25,5%	-20,6%
	2010	-0,9%	-0,8%	4,6%	-2,7%	1,4%	6,5%	3,9%	0,0%	1,5%	3,3%	-0,4%	4,4%	3,0%	-1,8%	3,7%	5,8%	0,4%	1,8%
	2011	8,7%	-2,3%	5,6%	6,2%	5,2%	-6,0%	-4,8%	-1,2%	3,8%	0,7%	0,9%	0,3%	1,3%	6,7%	-8,3%	-3,0%	-4,7%	2,5%
	2012	1,9%	6,3%	-5,8%	11,7%	2,7%	3,9%	-2,9%	7,4%	5,1%	4,0%	6,4%	2,2%	3,5%	9,7%	1,8%	-2,7%	7,9%	3,5%
	2013	8,2%	1,8%	11,0%	11,4%	10,6%	12,6%	7,3%	4,5%	8,0%	5,2%	-5,3%	-0,6%	7,1%	2,6%	-2,7%	8,9%	-1,4%	6,6%
	2014	-0,9%	-1,7%	0,6%	2,0%	-1,2%	1,5%	-5,1%	-7,8%	1,6%	2,4%	1,4%	-0,7%	-2,3%	4,8%	4,4%	-3,4%	0,1%	0,1%
	2015	4,1%	5,6%	0,5%	5,3%	4,6%	0,9%	-1,7%	-3,1%	10,2%	-1,7%	1,5%	-6,7%	-0,3%	3,9%	-5,4%	-7,2%	9,2%	2,2%
	2016	2,3%	19,4%	4,7%	11,9%	5,5%	19,7%	3,1%	5,1%	8,4%	1,6%	3,3%	10,0%	-1,2%	-5,3%	8,1%	-5,9%	13,4%	3,8%
2017*	-9,2%	-21,4%	-12,3%	-1,0%	-1,8%	-21,4%	-5,7%	-9,1%	-12,4%	-6,0%	-13,2%	-10,8%	5,7%	-8,4%	7,6%	5,4%	-25,3%	-6,0%	
<i>Nivel (€)</i>																			
CAPITAL MEDIO	2007	17.156 €	25.735 €	28.467 €	20.054 €	17.413 €	20.252 €	20.986 €	20.108 €	22.048 €	18.038 €	26.778 €	24.000 €	18.717 €	20.807 €	22.203 €	27.647 €	30.776 €	20.376 €
	2008	18.614 €	27.737 €	24.504 €	19.962 €	17.160 €	17.233 €	22.293 €	17.844 €	20.779 €	17.219 €	20.111 €	22.182 €	20.134 €	20.640 €	22.792 €	26.232 €	23.433 €	20.234 €
	2009	19.303 €	25.297 €	22.104 €	19.879 €	17.912 €	17.861 €	22.457 €	19.212 €	19.077 €	18.357 €	19.223 €	22.608 €	18.595 €	19.446 €	19.429 €	23.895 €	29.628 €	19.665 €
	2010	19.146 €	21.644 €	21.474 €	21.194 €	17.542 €	14.172 €	19.657 €	15.236 €	18.815 €	16.354 €	24.202 €	20.031 €	16.674 €	21.962 €	26.296 €	29.434 €	30.092 €	18.938 €
	2011	23.046 €	20.571 €	23.439 €	21.670 €	15.130 €	18.846 €	25.073 €	17.629 €	18.825 €	18.806 €	19.552 €	21.135 €	20.052 €	22.298 €	24.221 €	31.150 €	24.324 €	20.818 €
	2012	25.665 €	21.786 €	23.065 €	19.089 €	12.976 €	16.296 €	23.750 €	19.291 €	18.807 €	18.521 €	21.301 €	22.437 €	17.413 €	27.871 €	19.864 €	23.332 €	28.482 €	20.425 €
	2013	20.620 €	18.193 €	23.568 €	19.098 €	15.743 €	16.110 €	23.993 €	18.042 €	16.915 €	15.350 €	16.903 €	19.803 €	16.240 €	25.084 €	24.382 €	26.401 €	20.052 €	18.450 €
	2014	21.031 €	19.467 €	20.147 €	17.605 €	16.749 €	15.680 €	23.289 €	19.076 €	17.262 €	17.442 €	16.512 €	21.215 €	16.035 €	21.520 €	22.749 €	21.779 €	22.282 €	18.515 €
	2015	17.371 €	18.987 €	20.402 €	18.567 €	16.941 €	12.586 €	19.220 €	18.926 €	15.631 €	15.098 €	21.341 €	20.004 €	15.502 €	21.031 €	22.793 €	24.608 €	17.984 €	17.120 €
	2016	17.440 €	18.691 €	22.420 €	19.096 €	14.705 €	10.611 €	24.013 €	15.991 €	16.747 €	14.840 €	20.430 €	20.625 €	16.594 €	20.241 €	21.979 €	24.151 €	18.927 €	17.522 €
2017*	17.753 €	18.602 €	17.098 €	17.365 €	16.965 €	10.986 €	25.126 €	18.984 €	17.622 €	16.368 €	20.964 €	20.874 €	15.282 €	22.457 €	20.695 €	24.934 €	22.431 €	17.810 €	
<i>Variación interanual (%)</i>																			
CAPITAL MEDIO	2007	-	-	-	-	-	-	-	-	-	-	-	-	-	-	-	-	-	-
	2008	8,5%	7,8%	-13,9%	-0,5%	-1,5%	-14,9%	6,2%	-11,3%	-5,8%	-4,5%	-24,9%	-7,6%	7,6%	-0,8%	2,7%	-5,1%	-23,9%	-0,7%
	2009	3,7%	-8,8%	-9,8%	-0,4%	4,4%	3,6%	0,7%	7,7%	-8,2%	6,6%	-4,4%	1,9%	-7,6%	-5,8%	-14,8%	-8,9%	26,4%	-2,8%
	2010	-0,8%	-14,4%	-2,9%	6,6%	-2,1%	-20,7%	-12,5%	-20,7%	-1,4%	-10,9%	25,9%	-11,4%	-10,3%	12,9%	35,3%	23,2%	1,6%	-3,7%
	2011	20,4%	-5,0%	9,1%	2,2%	-13,8%	33,0%	27,6%	15,7%	0,1%	15,0%	-19,2%	5,5%	20,3%	1,5%	-7,9%	5,8%	-19,2%	9,9%
	2012	11,4%	5,9%	-1,6%	-11,9%	-14,2%	-13,5%	-5,3%	9,4%	-0,1%	-1,5%	8,9%	6,2%	-13,2%	25,0%	-18,0%	-25,1%	17,1%	-1,9%
	2013	-19,7%	-16,5%	2,2%	0,1%	21,3%	-1,1%	1,0%	-6,5%	-10,1%	-17,1%	-20,6%	-11,7%	-6,7%	-10,0%	22,7%	13,2%	-29,6%	-9,7%
	2014	2,0%	7,0%	-14,5%	-7,8%	6,4%	-2,7%	-2,9%	5,7%	2,1%	13,6%	-2,3%	7,1%	-1,3%	-14,2%	-6,7%	-17,5%	11,1%	0,4%
	2015	-17,4%	-2,5%	1,3%	5,5%	1,1%	-19,7%	-17,5%	-0,8%	-9,5%	-13,4%	29,2%	-5,7%	-3,3%	-2,3%	0,2%	13,0%	-19,3%	-7,5%
	2016	0,4%	-1,6%	9,9%	2,9%	-13,2%	-15,7%	24,9%	-15,5%	7,1%	-1,7%	-4,3%	3,1%	7,0%	-3,8%	-3,6%	-1,9%	5,2%	2,3%
2017*	1,8%	-0,5%	-23,7%	-9,1%	15,4%	3,5%	4,6%	18,7%	5,2%	10,3%	2,6%	1,2%	-7,9%	10,9%	-5,8%	3,2%	18,5%	1,6%	

Fuente: Centro de Información Estadística del Notariado. [a] Para el precio por metro cuadrado, promedio trimestral ponderado por el número de operaciones. * Dato provisional (información reportada cercana al 100%).

Nota metodológica

Los datos ofrecidos en esta nota de prensa proceden del Centro de Información Estadística del Notariado (www.cienotariado.org), una base de datos elaborada por el Consejo General del Notariado y son un reflejo fiel de la actividad económica española.

Estos datos provienen del Índice Único Informatizado del Notariado y están disociados de cualquier dato personal y debidamente anonimizados. El proceso de agregación de la información es el siguiente:

1. El notario, fuente de información objetiva

La labor diaria del notario le permite obtener una información directa y fiel en relación a aspectos de orden jurídico y económico capitales, gracias a ejercer una función indispensable para los ciudadanos y las empresas y de intermediación entre estos y las Administraciones Públicas. De ahí que su actividad constituya una fuente de información sumamente precisa e independiente, difícil de obtener por medio de otras prácticas profesionales y administrativas.

2. La escritura pública

Para que la actividad del notario pueda reportar una información válida y medible, los datos recogidos en la escritura pública deben ser parametrizados de modo que puedan ser procesados por sus sistemas informáticos. De esta manera, de cada acto notarial celebrado es posible extraer los datos maestros de sujetos y objetos que son motivo de una inscripción en el registro, o de los cuales derive algún derecho del ciudadano reconocido legalmente, sin que ello suponga perjuicio alguno de su privacidad.

3. Participación de todas las notarías de España, sin exclusión de ningún tipo

Si a este hecho sumamos que el colectivo notarial ha implantado en todo el país una red propia que mantiene permanentemente conectadas a todas las notarías del país (independientemente de su dimensión y localización geográfica), los Colegios Notariales y el Consejo General del Notariado, así como los organismos públicos y privados colaboradores, resulta manifiesta su capacidad de proporcionar una información completa e inmediata imposible de obtener por otros medios.

4. El Índice Único Informatizado, una Base de Datos de excepcional valor

De este modo, recopilando el conjunto de actos celebrados en todas las notarías españolas en una base de datos única, el Consejo General del Notariado obtiene el denominado Índice Único Informatizado, que se actualiza quincenalmente. Este índice es una herramienta fundamental para la prevención del blanqueo de capitales y del fraude fiscal. De esos datos, y tras un proceso de anonimización de los mismos, se obtienen las estadísticas que permiten ofrecer de primera mano indicadores de capital importancia relativos a la riqueza del país con un decalaje temporal de dos meses en el caso de las series nacionales y de cuatro en el caso de las series regionales.

5. Seguridad y confidencialidad plenas para todos los actos notariales

El registro de los datos en el Índice Único Informatizado se realiza siguiendo un estricto protocolo diseñado para garantizar el correcto cumplimiento de la función notarial. Por ejemplo, para la transmisión de estos datos es imprescindible la presencia del notario en la notaría y su firma electrónica (FEREN), así como la utilización de componentes tecnológicos especialmente diseñados para este cometido, e implantados en cada despacho notarial, como el uso de aplicaciones integradas y servidores seguros.

El envío de los mismos por medios telemáticos a las diferentes instancias corporativas y a los organismos colaboradores, se realiza mediante la Red Privada Notarial (RENO), de uso exclusivo del colectivo notarial, a la que no puede acceder ningún usuario que provenga de una red pública como Internet.

Por último, el Consejo General del Notariado hace hincapié en que los datos de carácter confidencial registrados en los actos notariales se mantienen bajo su custodia y salvaguarda en el Centro de Proceso de Datos de los Servicios Centrales de la Agencia Notarial de Certificación (Ancert), un complejo dispositivo dotado de fuertes medidas de seguridad, en cumplimiento con lo dispuesto en la Ley Orgánica 15/1999, de 13 de diciembre, de Protección de Datos de Carácter Personal, y en virtud al fin último de su función pública, la protección del derecho privado de las personas.

Para más información:



SR Solchaga Recio
& asociados

cien@solchagarecio.es
